

でいあこすのトップページへ  
無料型紙ページへ  
魔女っ子ワンピースのページへ

貼り合せ線 A I

見返しのライン

# DRCOS

SITE <http://dr-cos.com>

MAIL [info@dr-cos.com](mailto:info@dr-cos.com)

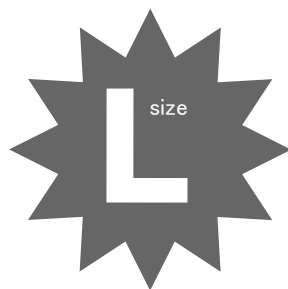
Twitter [https://twitter.com/@drcos\\_com](https://twitter.com/@drcos_com)

facebook <https://www.facebook.com/drcoscom>

貼り合せ線 AA

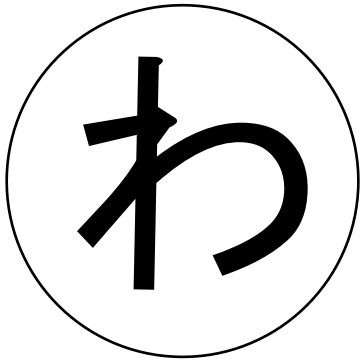
貼り合せ線 AA

貼り合せ線 BI



ワンピース  
前身頃  
① で1枚

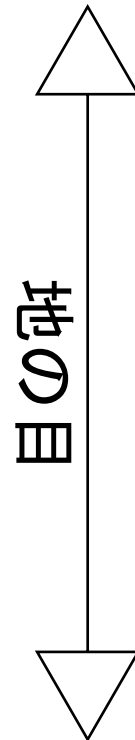
貼り合せ線 AB



㊦と【地の目】て何?と思われる方は

<http://dr-cos.com/kt-symmetry.html>

こちらを参照してください



貼り合せ線 AC

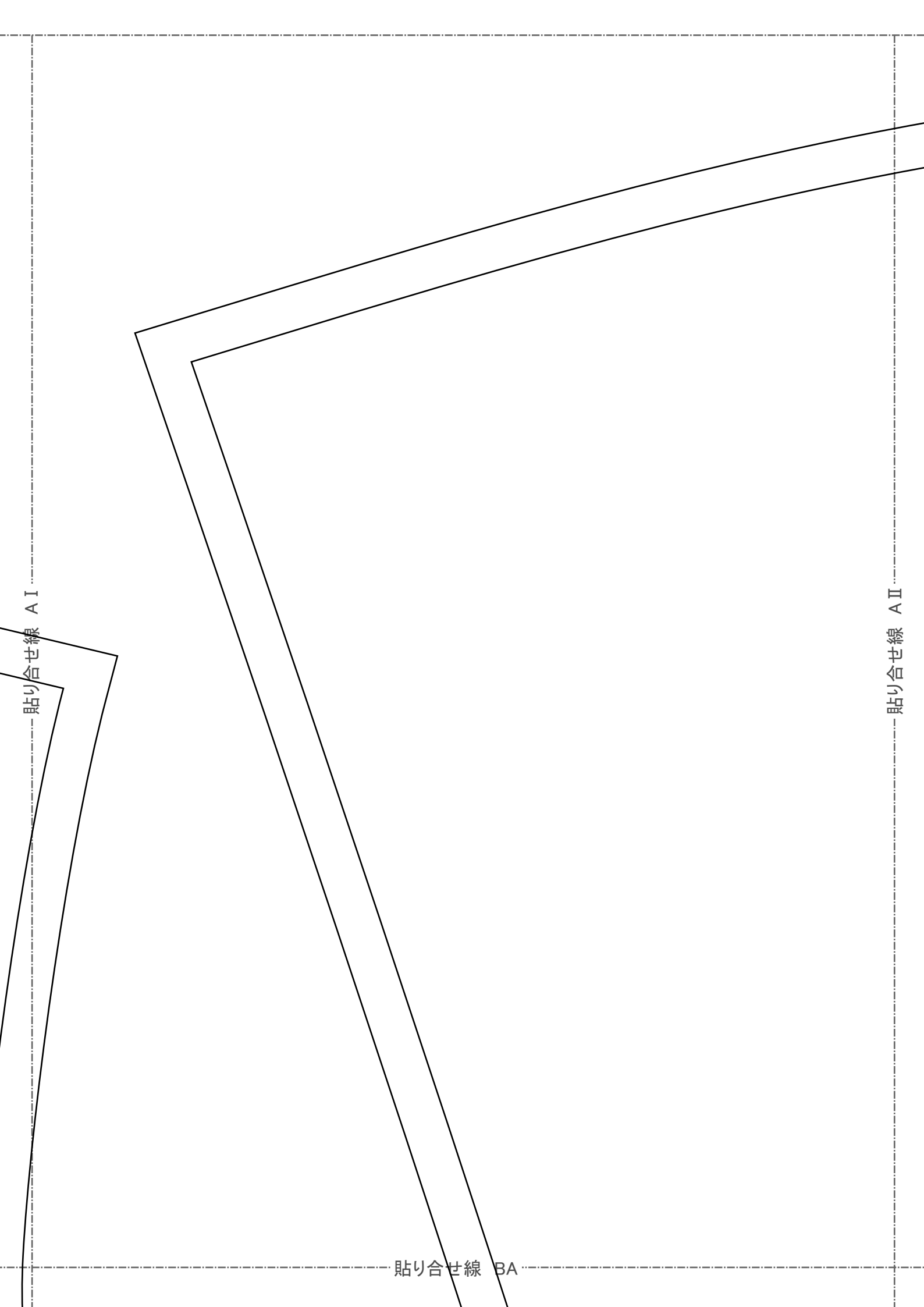
貼り合せ線 DI



裾部分の処理は  
<http://dr-cos.com/kt-12boxpleatskirt3.html>  
こちらを参照してください

縫

貼り合せ線 AD



貼り合せ線 A I

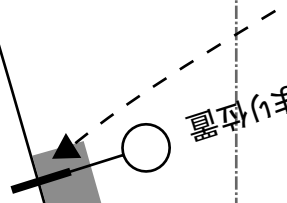
貼り合せ線 A II

貼り合せ線 BA

貼り合せ線 BA

貼り合せ線 BI

QRコード  
cos.com/kt-shituke.html  
の仕方は  
を下記下さい  
照付して下さい



貼り合せ線 BB

貼り合せ線 BB

貼り合せ線 CI

貼り合せ線 CI



端処理の仕方は  
<http://dr-cos.com/kt-hashisyaori.html>  
こちらを参照してください

貼り合せ線 BC

貼り合せ線 BC

http://  
www.

貼り合せ線 D I

貼り合せ線 D II

縫い代1cm

貼り合せ線 BD



縫い代1cm

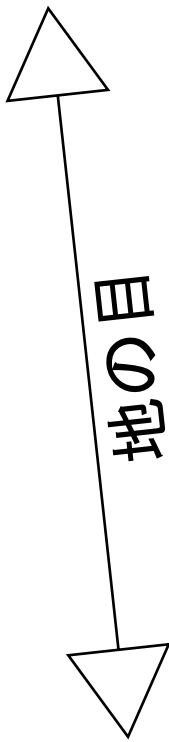
貼り合せ線 AⅡ

貼り合せ線 AⅢ



魔女っ子ワンピースの作り方  
無駄のない裁断方法  
修正や加工の際の参考数値は  
<http://dr-cos.com/fp-witch-ll.html>  
こちらのページを参照してください

貼り合せ線 CA



こちらを参照してください  
<http://dr-cos.com>  
切り仕付けの仕方  
印で仕付けをして下

縫い止まり位置

ワンピース  
後身頃  
2枚



ファスナーを取付ける前に伸び止めテープを貼る

ファスナーを取付ける前に伸び止めテープを貼る

コンシールファスナーの取付は  
<http://dr-cos.com/kt-12boxpleatskirt2.html>  
こちらを参照してください



伸び止めテープの使い方は  
<http://dr-cos.com/kt-nobidome.html>  
こちらを参照してください



貼り合せ線 CC

SITE <http://dr-cos.com>  
MAIL [info@dr-cos.com](mailto:info@dr-cos.com)  
Twitter [@drcos\\_com](https://twitter.com/@drcos_com)  
facebook <https://www.facebook.com/drcoscom>

# DRCOS

見返しのライク



スプリングフックの取付は  
<http://dr-cos.com/kt-springhook.html>  
こちらを参照してください

貼り合せ線 DII

貼り合せ線 DII

地の

貼り合せ線 CD

貼り合せ線 AⅢ

貼り合せ線 AⅣ

貼り合せ線 DA

後

貼り合せ線 DA

貼り合せ線 BⅢ

貼り合せ線 BⅣ

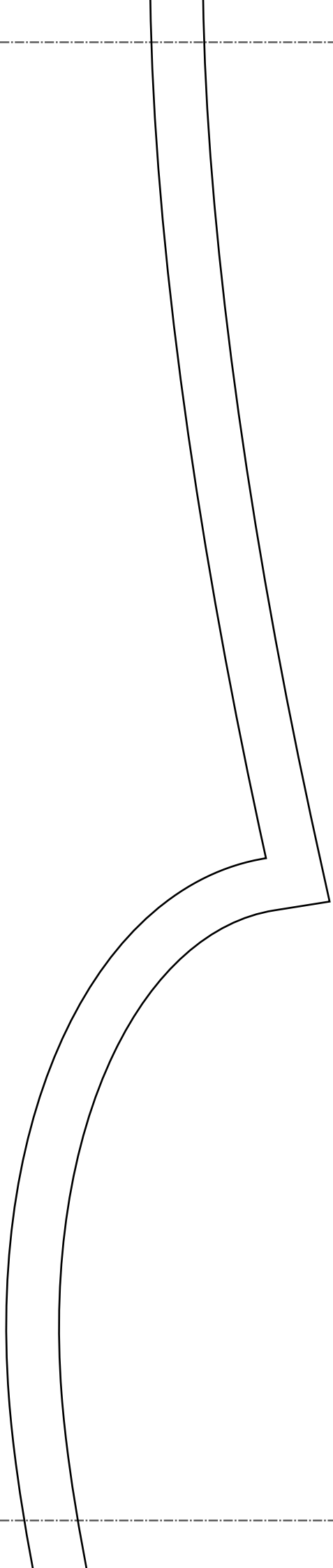
貼り合せ線 DB

貼り合せ線 DB

貼り合せ線 CⅢ

貼り合せ線 CⅣ

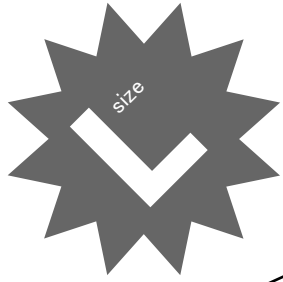
貼り合せ線 DC



SITE MAIL T with face

貼り合せ線 DⅣ

地の目



縫い代1cm

ワンピース  
前見返し 1枚  
接着芯 1枚

**DRCOS**

http://dr-cos.com  
SITE info@dr-cos.com  
MAIL info@dr-cos.com  
T twitter https://twitter.com/drcoscom  
facebook https://www.facebook.com/drcoscom



貼り合せ線 AIV

貼り合せ線 AV

袖の付け方は  
<http://dr-cos.com/kt-armhole.html>  
こちらを参照してください



# DRCOS

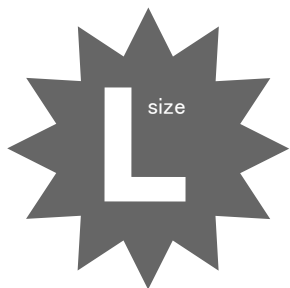
SITE <http://dr-cos.com>

MAIL [info@dr-cos.com](mailto:info@dr-cos.com)

Twitter [https://twitter.com/@drcos\\_com](https://twitter.com/@drcos_com)

facebook <https://www.facebook.com/drcoscom>

貼り合せ線 EA



ワンピース  
袖  
2枚

貼り合せ線 BIV

貼り合せ線 BV

縫い代1cm

貼り合せ線 AV



貼り合せ線 AVI

前

貼り合せ線 FA

貼り合せ線 FA

貼り合せ線 BV

目の研



貼り合せ線 BVI

貼り合せ線 FB