

貼り合せ線 A I

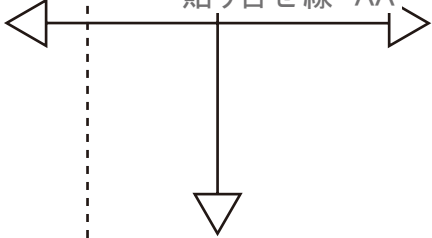
高さ
貼り合せ線 AA



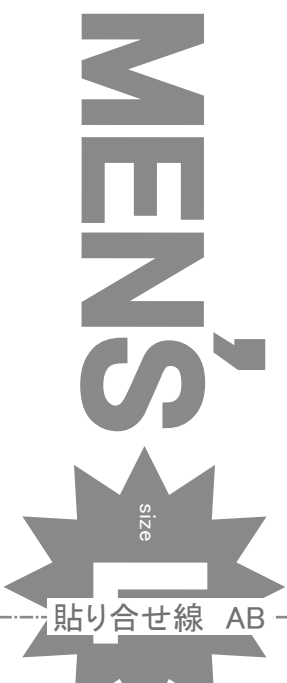
貼り合せ線 B I

縫い代 1 c m

貼り合せ線 AA



貼り合せ線 AB



腰マントII (丈調整ライン)

ベルト 1枚

接着芯 1枚



印で仕付けをして下さい
切り仕付けの仕方は
<http://dr-cos.com/kt-shituke.html>
こちらを参照してください



縫い代 1 c m

貼り合せ線 AB

折り線



チラシ付き)

文
致



SITE <http://dr-cos.com>
MAIL info@dr-cos.com
Twitter [@drcos.com](https://twitter.com/@drcos.com)
facebook <https://www.facebook.com/drcoscom>

スナップボタン



スナップボタンのつけ方は
<http://dr-cos.com/kt-snap.html>
こちらを参照してください



貼り合せ線 AC

貼り合せ線 A I

丈調整ライン

貼り合せ線 BA

貼り合せ線 A II

貼り合せ線 BA

貼り合せ線 BI

貼り合せ線 BII

貼り合せ線 BB

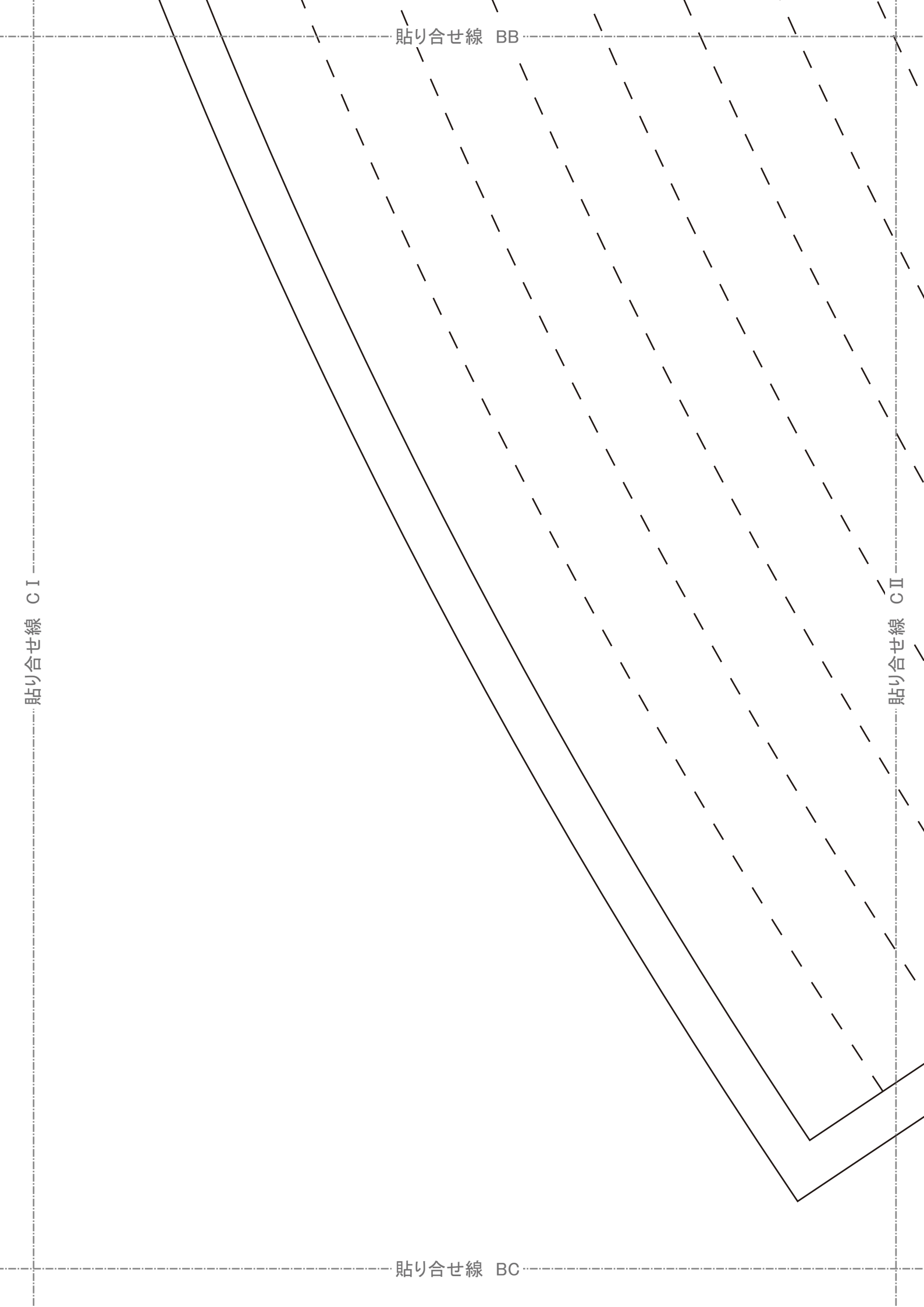
1 cm

貼り合せ線 BB

貼り合せ線 CI

貼り合せ線 CII

貼り合せ線 BC



貼り合せ線 AⅡ

貼り合せ線 AⅢ



貼り合せ線 CA

貼り合せ線 CA

<http://www.waistmantle2-mj.html>

こちらのページを参照してください



貼り合せ線 B II

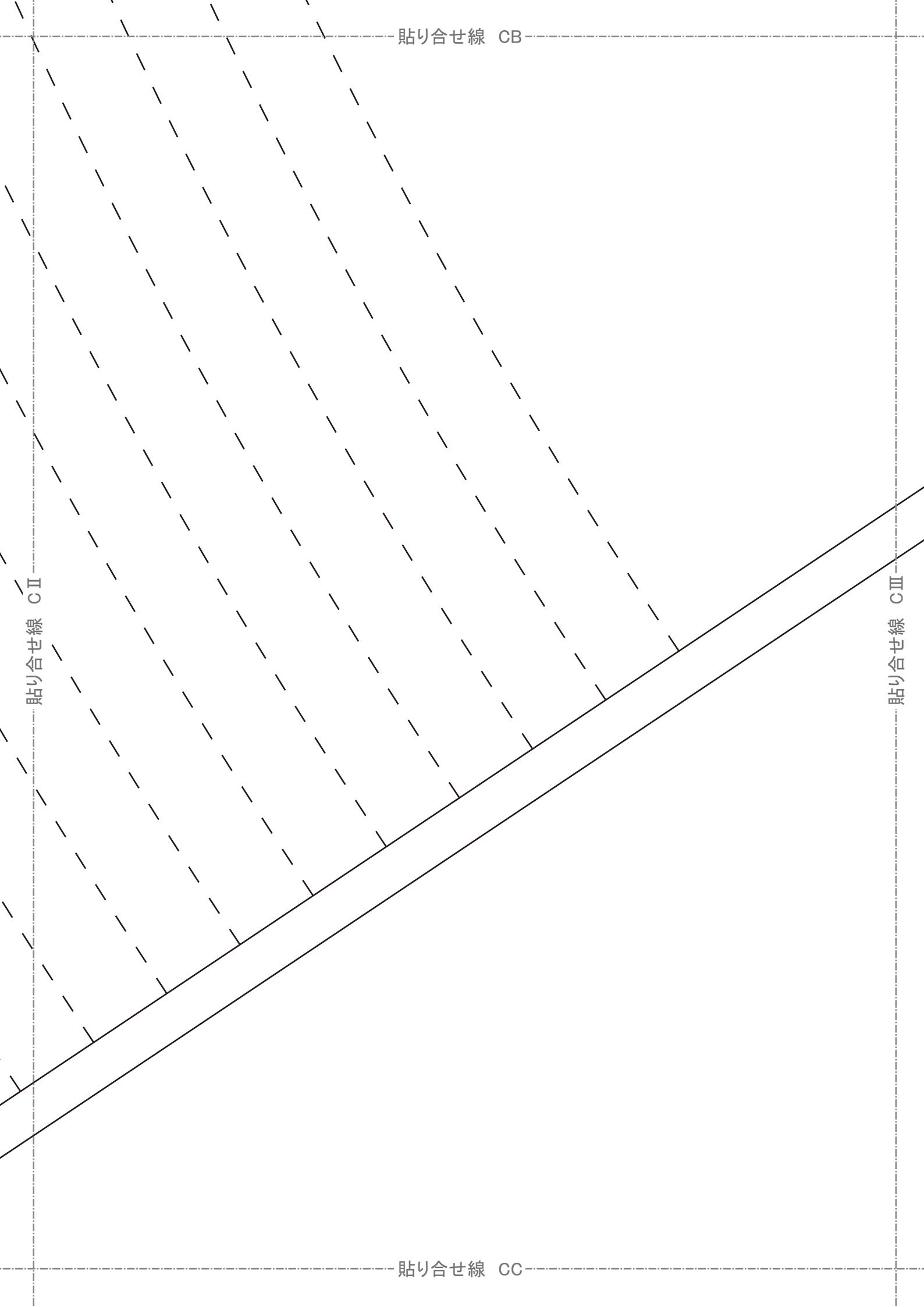
貼り合せ線 CB

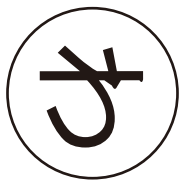
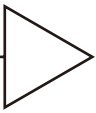
貼り合せ線 CB

貼り合せ線 CII

貼り合せ線 CIII

貼り合せ線 CC





④と【地の目】で何?と思われる方は
<http://dr-cos.com/kt-symmetry.html>
こちらを参照してください





腰マントIIの作り方

無駄のない裁断方法

修正や加工の際の参考数値は

<http://www.fp-waistmantle2-m1.html>

貼り合せ線 BIII

貼り合せ線 DB

貼り合せ線 CⅢ

貼り合せ線 CⅣ

貼り合せ線 DC

貼り合せ線 AIV

貼り合せ線 AV



貼り合せ線 EA

腰マントII(丈調整ライン付)

身頃(わ)で1枚

※裏地をつける際は裏地1

貼り合せ線 EA



（付き）

地1枚

貼り合せ線 BIV

貼り合せ線 BV

端処理の仕方は
<http://dr-cos.com/kt-hashisyori.html>
こちらを参照してください



貼り合せ線 EB

貼り合せ線 AV

貼り合せ線 AVI

SITE <http://dr-cos.com>
MAIL info@dr-cos.com
T writer <https://twitter.com/dr-cos>
facebook <https://www.facebook.com/dr-cos>

DRCOS

貼り合せ線 FA

貼り合せ線

ooki.
@dr
com
/drcoscom
FA

SC

貼り合せ線 BV

貼り合せ線 BVI

貼り合せ線 FB