

でいあこすのトップページへ  
無料型紙ページへ  
ベストのページへ

**DRCOS**

SITE <http://dr-cos.com>

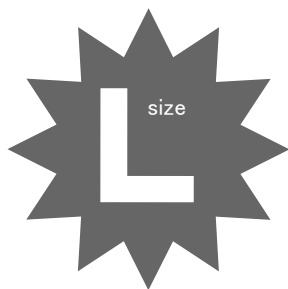
MAIL [info@dr-cos.com](mailto:info@dr-cos.com)

Twitter [https://twitter.com/@drcos\\_com](https://twitter.com/@drcos_com)

facebook <https://www.facebook.com/drcoscom>

縫い代 1 cm

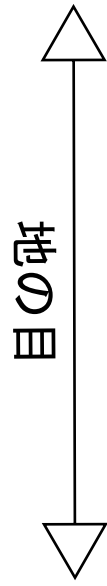
貼り合せ線 AI



テーラーカラー  
後身頃  
裏地2枚

貼り合せ線 AA

貼り合せ線 AA



貼り合せ線 AB

貼り合せ線 BI

貼り合せ線 AB

**DRCOS**

SITE <http://dr-cos.com>  
MAIL [info@dr-cos.com](mailto:info@dr-cos.com)  
Twitter <https://twitter.com/@drcos.com>  
facebook <https://www.facebook.com/drcoscom>

貼り合せ線 CI

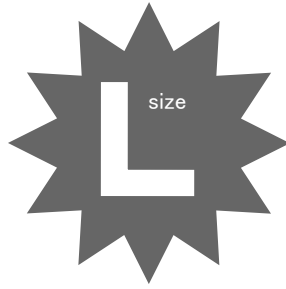
見返しのライン

**DRCOS**

SITE <http://dr-cos.com>  
MAIL [info@dr-cos.com](mailto:info@dr-cos.com)  
Twitter <https://twitter.com/@drcos.com>  
facebook <https://www.facebook.com/drcoscom>

貼り合せ線 AC

縫い代 1 cm



テーラーカラー  
後身頃  
表地2枚

ベストの作り方

無駄のない裁断方法

修正や加工の際の参考数値は

<http://dr-cos.com/fp-vest-ll.html>

こちらのページを参照してください



貼り合せ線 AD

目の目



貼り合せ線 AE

貼り合せ線 EI

貼り合せ線 A I

貼り合せ線 A II

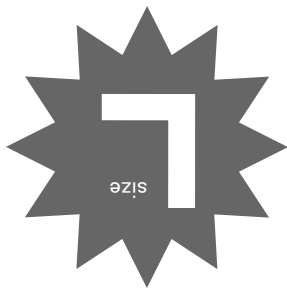


後身頃脇  
表地2枚  
裏地2枚

貼り合せ線 BA

後身頃脇  
貼り合せ線 BA

フーラーカラー

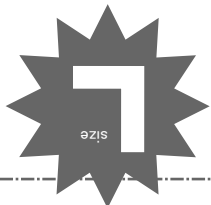


縫い代 1cm

SITE <http://dr-cos.com>  
MAIL [info@dr-cos.com](mailto:info@dr-cos.com)  
Twitter <https://twitter.com/dr-cos.com>  
facebook <https://www.facebook.com/drcoscom>

**DRCOS**

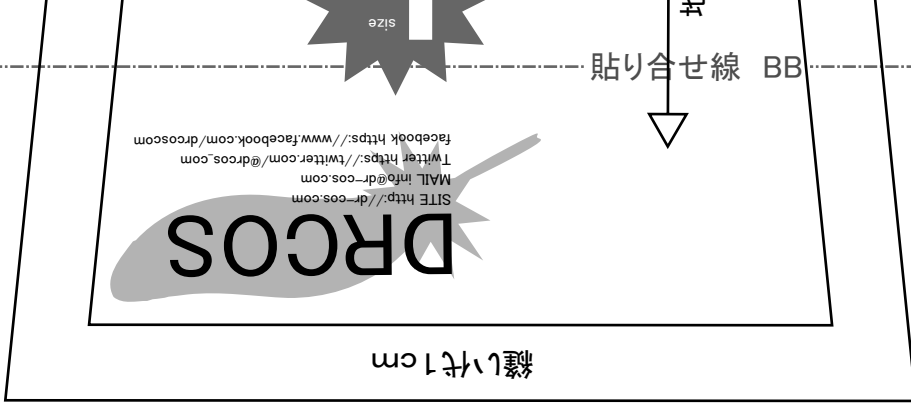
フーラーカラー  
ポケット  
表地 2枚



貼り合せ線 BB

田の字





縫い代1cm

DRCOS

地の目

テーラーカラー  
 衿  
 (わ) で2枚

(わ)と【地の目】で何?と思われる方は  
<http://dr-cos.com/kt-symmetry.html>  
 こちらを参照してください

(わ)

こちらを参照してください  
<http://dr-cos.com/kt-shituke.html>

印で仕付けをして下さい  
 切り仕付けの仕方は

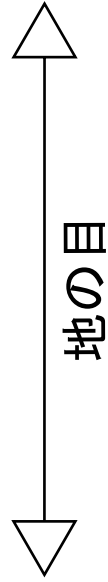
貼り合せ線 BC

貼り合せ線 CI

貼り合せ線 CII



フーラーカラー  
前身頃脇  
表地2枚  
裏地2枚



縫い代1cm

SITE <http://dr-cos.com>  
MAIL [info@dr-cos.com](mailto:info@dr-cos.com)  
Twitter <https://twitter.com/dr-cos.com>  
facebook <https://www.facebook.com/drcos.com>

**DRCOS**

貼り合せ線 BD

**DRCOS**

SITE <http://dr-cos.com>  
MAIL [info@dr-cos.com](mailto:info@dr-cos.com)  
Twitter [@drcos.com](https://twitter.com/@drcos.com)  
facebook <https://www.facebook.com/drcoscom>

**DRCOS**

SITE <http://dr-cos.com>  
MAIL [info@dr-cos.com](mailto:info@dr-cos.com)  
Twitter [@drcos.com](https://twitter.com/@drcos.com)  
facebook <https://www.facebook.com/drcoscom>

衿付け止まり位置

size

貼り合せ線 EI

貼り合せ線 EII

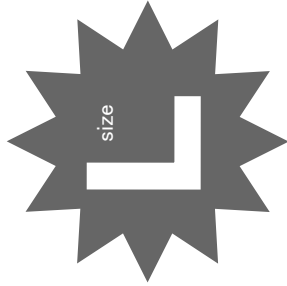
貼り合せ線 BE

縫い代1cm



テラーカラー  
前身頃  
見返し2枚

貼り合せ線 EII



テラーカラー  
前身頃  
裏地2枚

貼り合せ線 EIII

貼り合せ線 DD



縫い代1cm

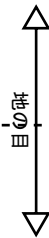
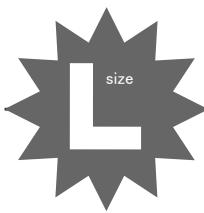
貼り合せ線 EIII



貼り合せ線 EIV

縫い代1cm

テーラーカラー  
ダミーポケット  
2枚



**DRCOS**

SITE <http://drcos.com>  
MAIL [info@drcos.com](mailto:info@drcos.com)  
Twitter <https://twitter.com/drcos.com>  
facebook <https://www.facebook.com/drcos.com>

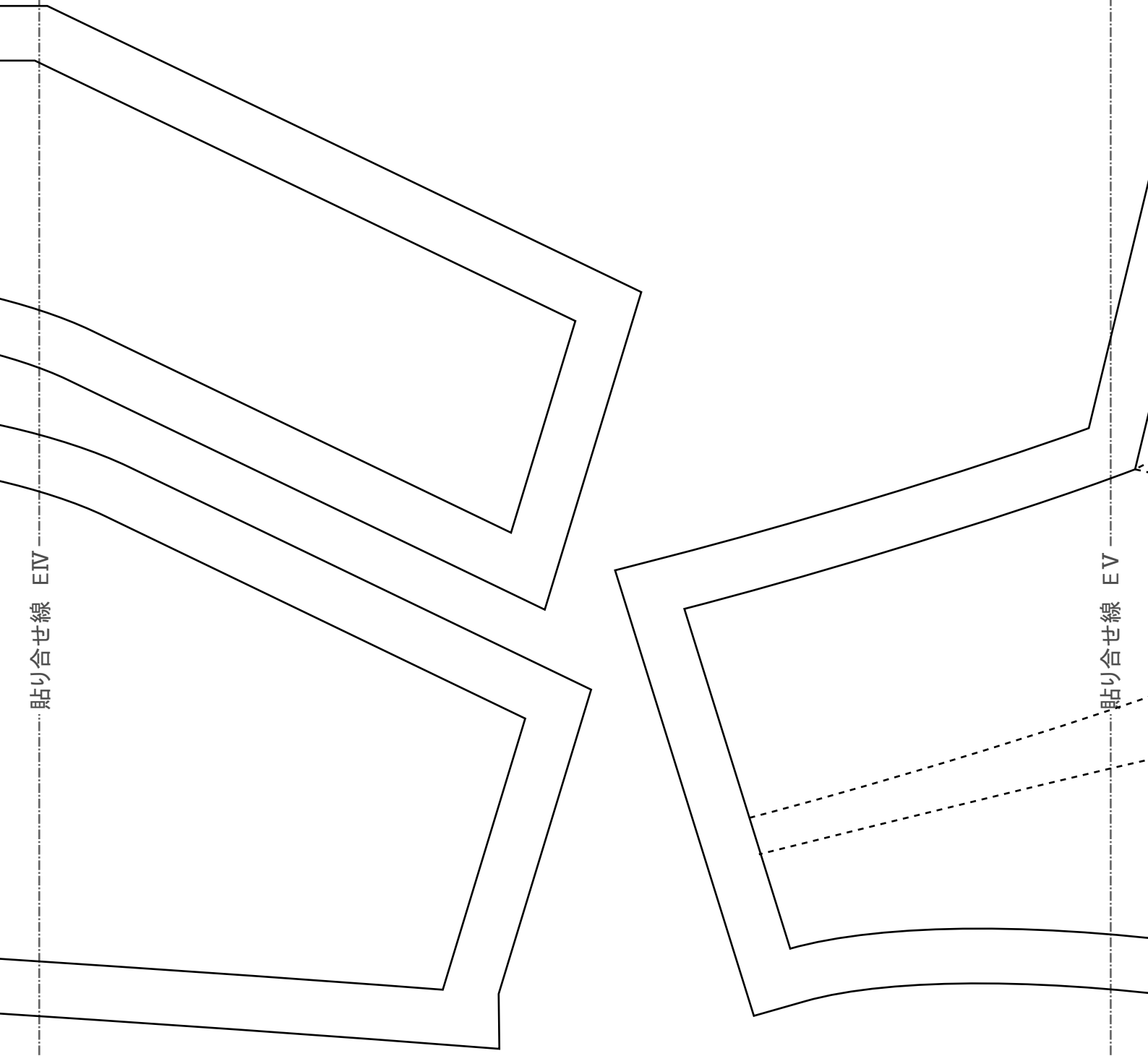
貼り合せ線 DE

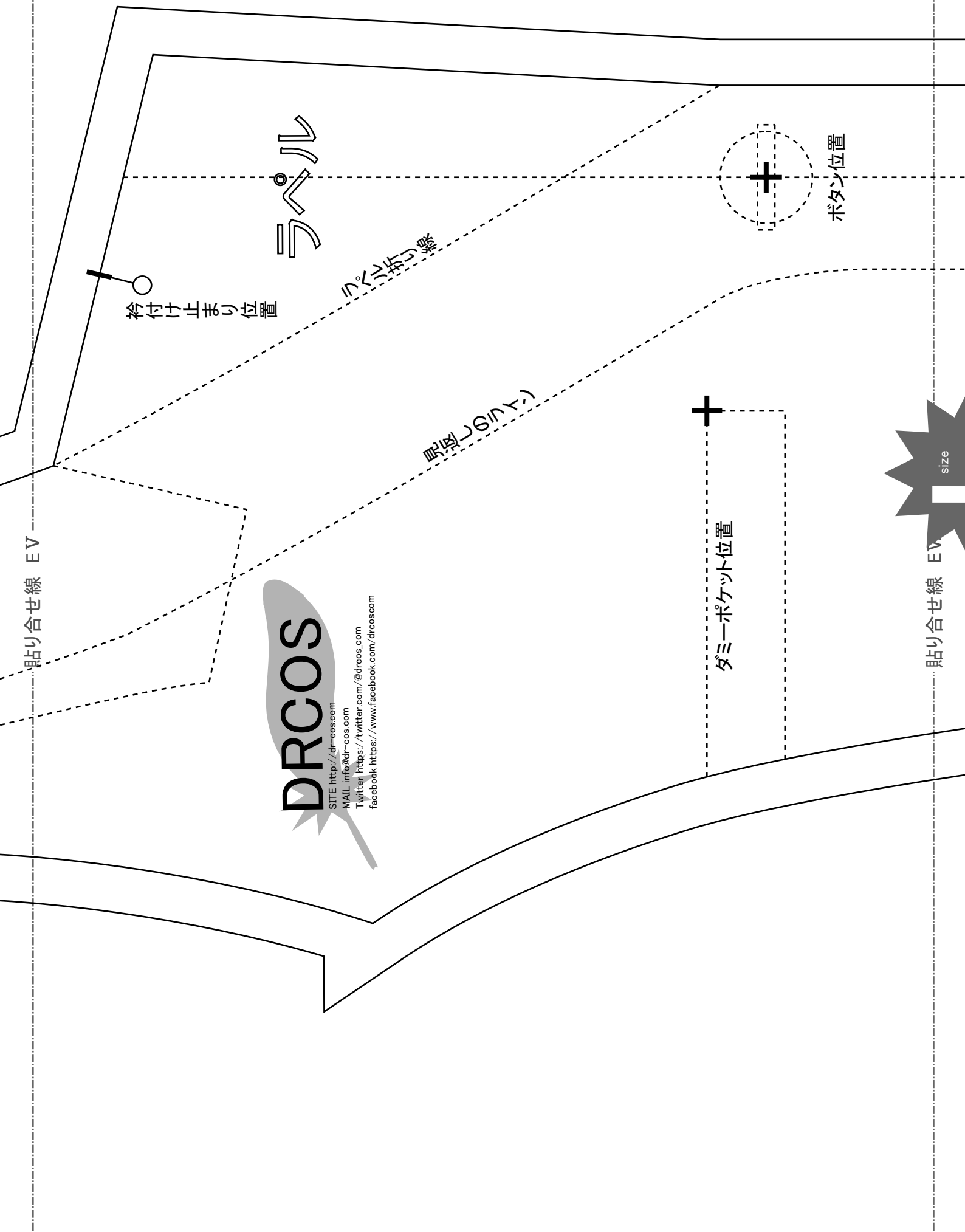
貼り合せ線 ED

貼り合せ線 EIV

貼り合せ線 EV

貼り合せ線 EE

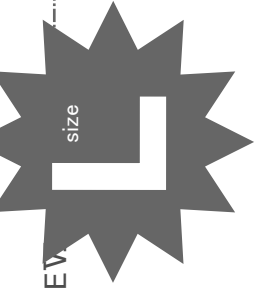
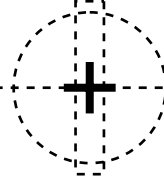
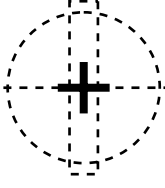




縫い代1cm



こちらを参照してください  
<http://dr-cos.com/kt-button.html>  
しかりとしたボタンの付け方は



貼り合せ線 EV

テラーカラー  
前身頃  
表地2枚



地の目

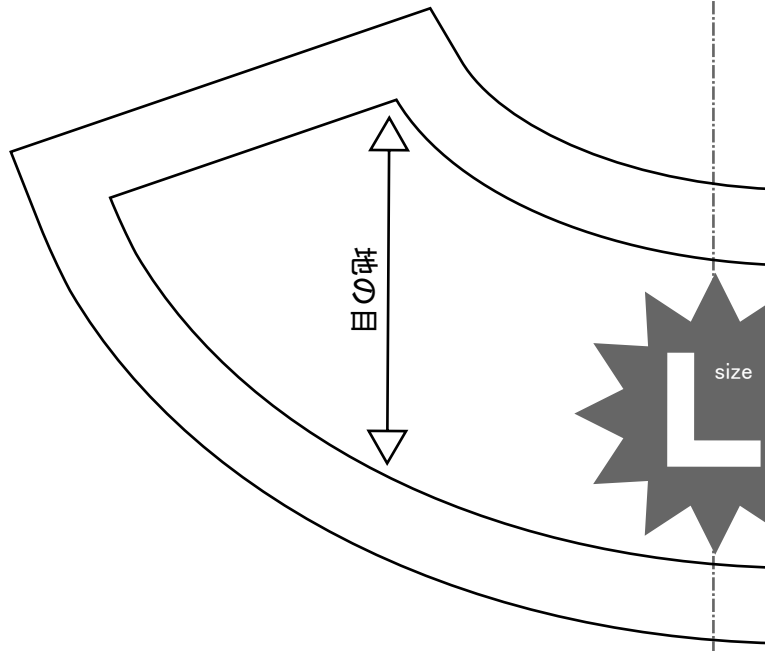


ポケット位置

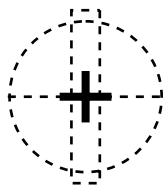
http://



http://



地の目



こちらを参照してください  
<http://dr-cos.com/kt-hakopocket.html>

ポケットのつけ方は



貼

テーラーカラー  
後見返し  
1枚

**DRCOS**

SITE <http://dr-cos.com>  
MAIL [info@dr-cos.com](mailto:info@dr-cos.com)  
Twitter <https://twitter.com/@drcos.com>  
facebook <https://www.facebook.com/drcoscom>

縫い代1cm

