

貼り合せ線

でいあこすのトップページへ  
無料型紙ページへ  
つば広帽子のページへ

**DRCOS**

SITE <http://dr-cos.com>

MAIL [info@dr-cos.com](mailto:info@dr-cos.com)

Twitter [https://twitter.com/@drcos\\_com](https://twitter.com/@drcos_com)

facebook <https://www.facebook.com/drcoscom>

貼り合せ線

貼り合せ線

貼り合せ線

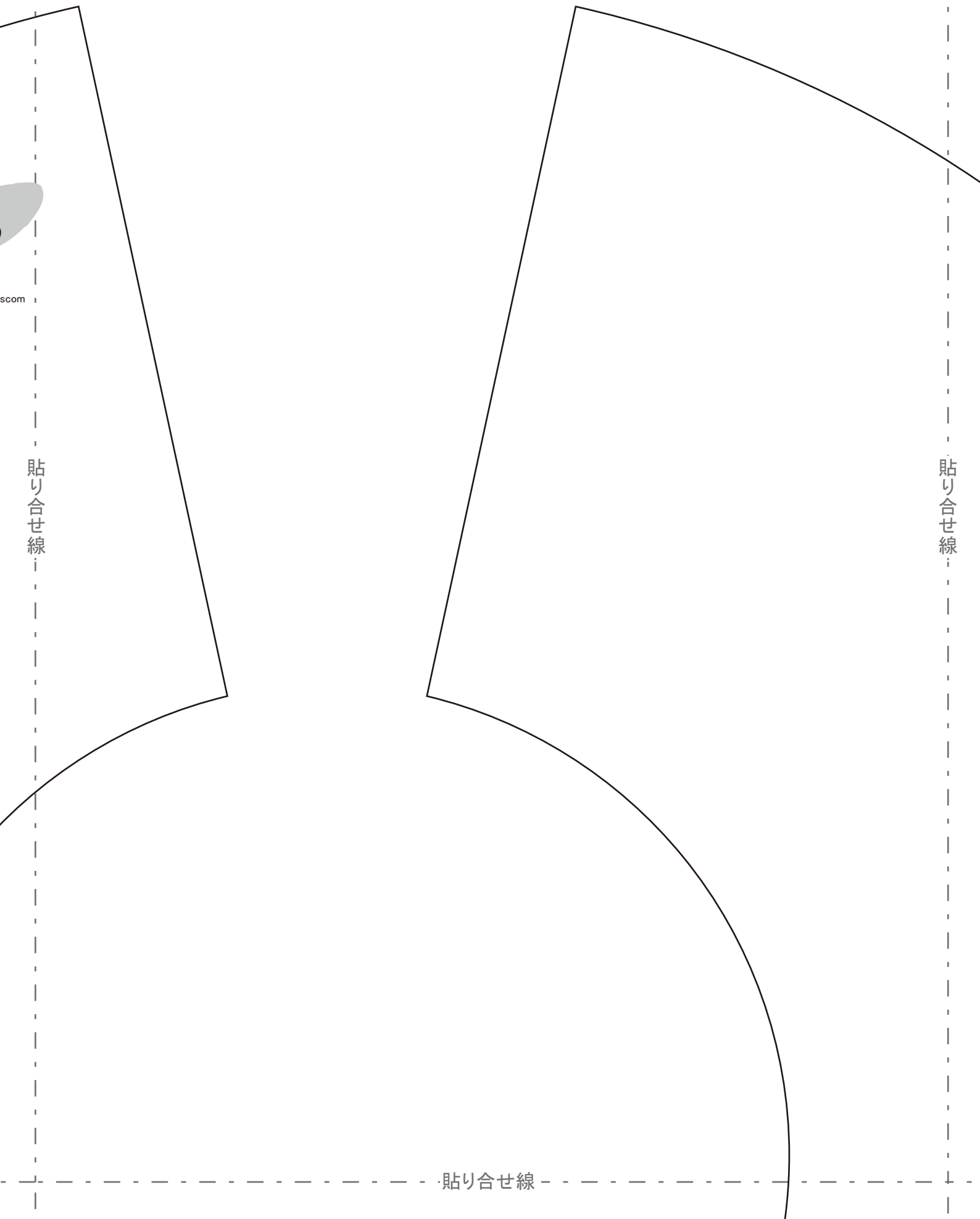
-貼り合せ線-

貼り合せ線

貼り合せ線

-貼り合せ線-

-貼り合せ線-



scom

貼り合せ線

貼り合せ線

-貼り合せ線-

貼り合せ線

貼り合せ線

貼り合せ線

※接着芯は硬めの物を使用してください。

硬い接着芯用で  で取りくいので

実寸サイズにしてあります。

縫った後に裏返しやすくようにブリム本体よりも

12mm 小さく製図してありますので、ブリムに貼る際は

10mm ではなく 12mm あけて貼ってください。

貼り合せ線

貼り合せ線

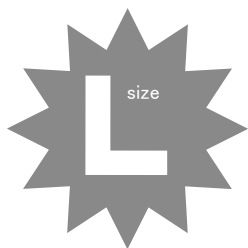


皿の径



貼り合せ線

貼り合せ線



つば広帽子  
接着芯  
1枚

貼り合せ線

貼り合せ線

www.facebook.com/drcoscom  
twitter.com/@drcos\_com  
.com  
.s.com

**DRCOS**

貼り合せ線

貼り合せ線

**DRCOS**

SITE <http://dr-cos.com>

MAIL [info@dr-cos.com](mailto:info@dr-cos.com)

Twitter [https://twitter.com/@drcos\\_com](https://twitter.com/@drcos_com)

facebook <https://www.facebook.com/drcoscom>

縫い合わせた後にステッチ

貼り合せ線

貼り合せ線



# つば広帽子 グリスム わで1枚

## 工程順

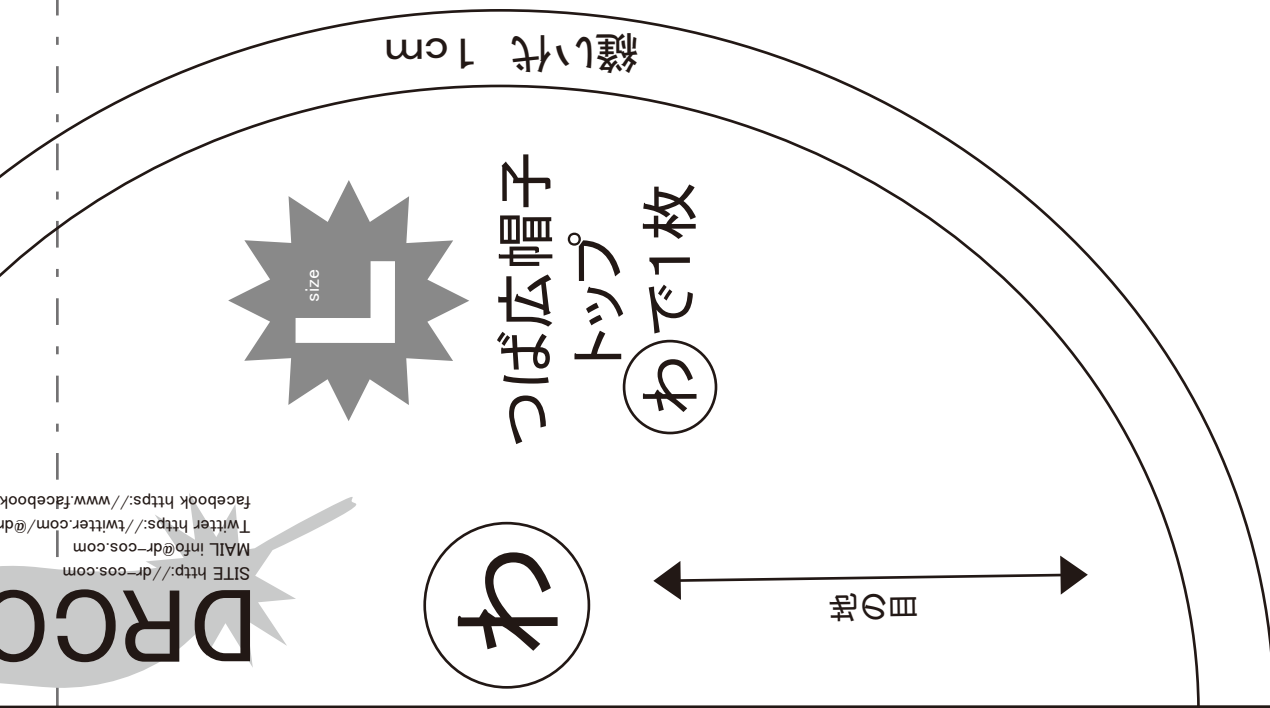
- ① サイドの端を端処理し、縫い合わせて輪にしてステッチを叩く
- ② グリスム 1枚に接着芯を貼る
- ③ グリスムを縫い合わせて輪にして、ステッチを叩く  
※表側のグリスムのサイドに取り付けられる部分を予めアイロンで1cm折っておく
- ④ グリスム同士を縫い合わせて、余分な縫い代を落とし裏返してステッチ  
※この時縫い合わせた端は2mm位残して切り落とす
- ⑤ トツツとサイドを縫い合わせて端処理
- ⑥ サイドとグリスムを縫い合わせる  
※この時グリスムの芯地を貼ったほうを先にサイドに縫い合わせ  
その後に表側のグリスムの縫い代を1cmアイロンで折った部分を  
ステッチで取付けると仕上がりが綺麗です。

貼り合せ線

貼り合せ線

貼り合せ線

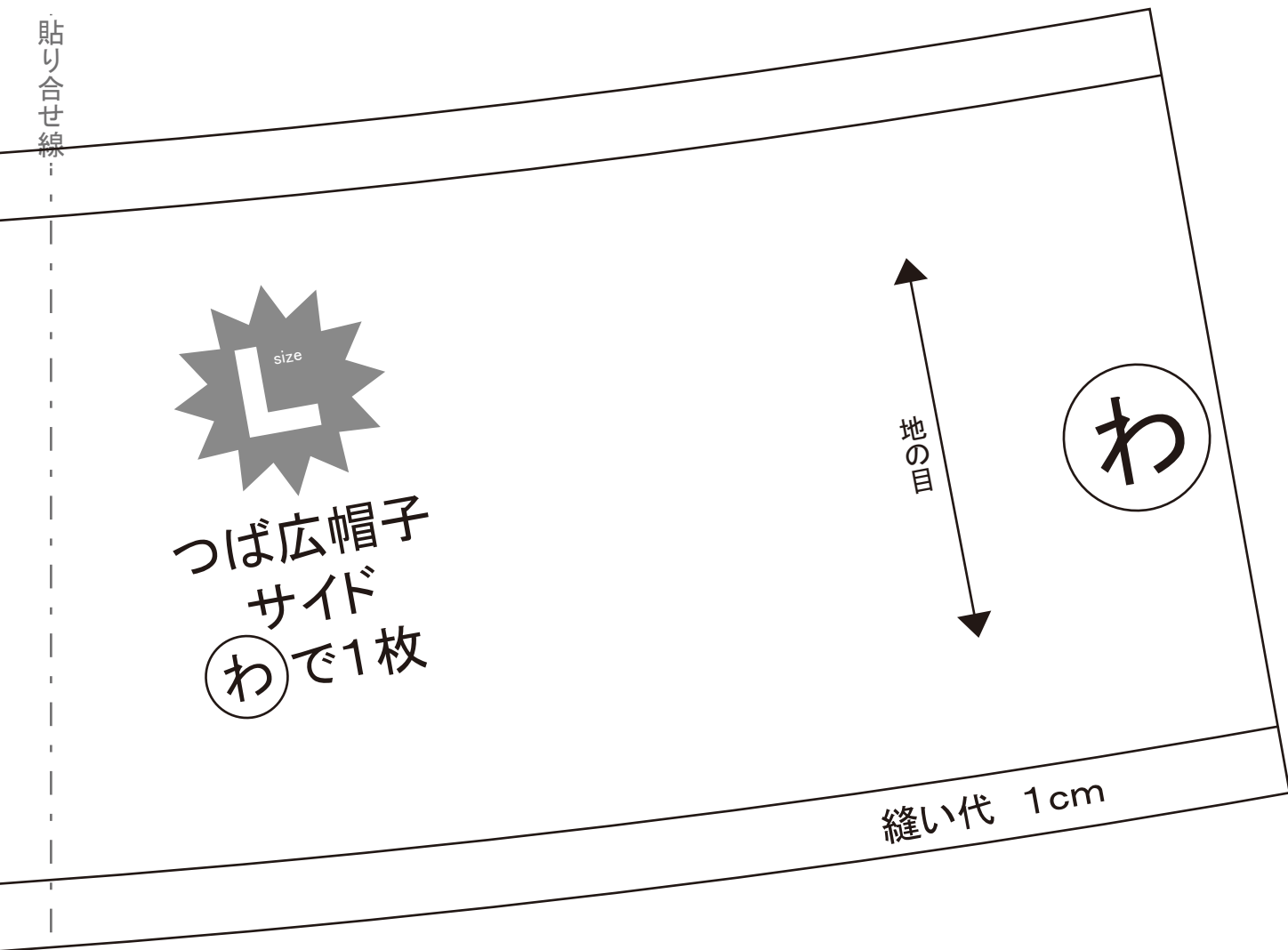
貼り合せ線



DRCC

SITE <http://dr-cos.com>  
 MAIL [info@dr-cos.com](mailto:info@dr-cos.com)  
 Twitter <https://twitter.com/@dr-cos>  
 facebook <https://www.facebook.com/dr-cos>

貼り合せ線



貼り合せ線

貼り合せ線



貼り合せ線

縫い代 1cm

縫い合わせた後にステッチ



貼り合せ線

貼り合せ線

貼り合せ線

