

でいあこすのトップページへ
無料型紙ページへ
タックスカートのページへ

貼り合せ線 AI

貼り合せ線 AA

貼り合せ線 AA

丈70cm

丈65cmカットライン

丈60cmカットライン

丈55cmカットライン

貼り合せ線 B

貼り合せ線 AB

貼り合せ線 AB

タックは仕付け位置同士を合わせる

表地

中心

タック

タック



印で仕付けをして下さい

切り仕付けの仕方は

<http://dr-cos.com/kt-shituke.html>

こちらを参照してください

貼り合せ線 AC

修正や加工の際の参考数値は

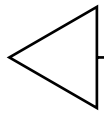
貼り合せ線 A II

<http://dr-cos.com/fp-tuckedskirt-11.html>

こちらのページを参照してください



地の目



裾部分の処理は
<http://dr-cos.com/kt-12boxpleatskirt3.html>
こちらを参照してください

裾の縫い代（折り返し分）は2cmになっています

貼り合せ線 BA

貼り合せ線 A I

貼り合せ線 BA

SITE <http://dr-cos.com>
MAIL info@dr-cos.com
Twitter [@drcos_com](https://twitter.com/@drcos_com)
facebook <https://www.facebook.com/drcoscom>

DRCOS

¥50cmカットライン

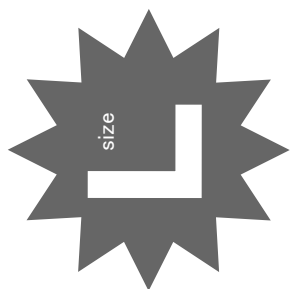
隠し代1cm

貼り合せ線 B I

貼り合せ線 B II

貼り合せ線 BB

線



タックスカート

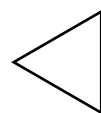
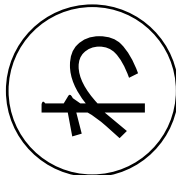
後身頃

①で1枚

①と【地の目】で何?と思われる方は

<http://dr-cos.com/kt-symmetry.html>

こちらを参照してください



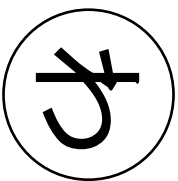
地の目



タックスカート

前身頃

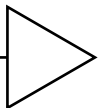
①で1枚



タックスカートの作り方
無駄のない裁断方法

修正や加工の際の参考数値は

貼り合せ線 AⅡ



貼り合せ線 CA

tskir2.html

仕付け位置



縫い止めの位置



縫い

貼り合せ線 B II

貼り合せ線 B III

縫い代1cm



端処理の仕方は
<http://dr-cos.com/kt-hashisyori.html>
こちらを参照してください

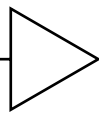
丈50cmカットライン

丈50cmカットライン

貼り合せ線 CB

貼り合せ線 C II

目



貼り合せ線 CB

DRCOS

SITE <http://dr-cos.com>

MAIL info@dr-cos.com

Twitter https://twitter.com/@drcos_com

facebook <https://www.facebook.com/drcoscom>

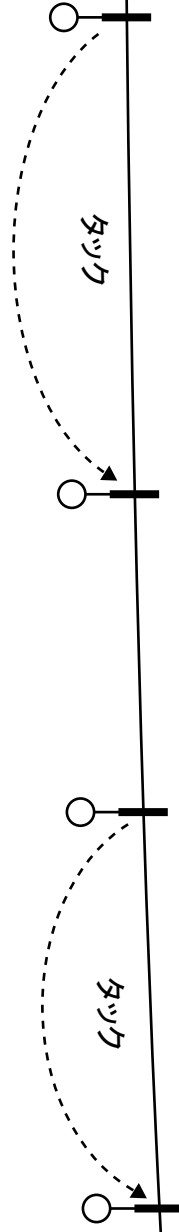
裾の縫い代（折り返し分）は2cmになっています

貼り合せ線 CC

貼り合せ線 C III

貼り合せ線 AⅢ

貼り合せ線 DA



貼り合せ線 AⅣ

貼り合せ線 DA



こちらを参照してください
<http://dr-cos.com/kt-12boxpleatskirt2h>



伸び止めテープの使い方は
<http://dr-cos.com/kt-nobidome.html>
こちらを参照してください

伸び止めテープを貼る
ファスナーを取り付ける前に伸び止めテープを貼る

貼り合せ線 B III

丈55cmカットライン

丈60cmカットライン

丈65cmカットライン

丈70cm

貼り合せ線 DB

貼り合せ線 B IV

貼り合せ線 DB

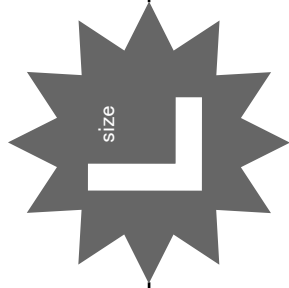
貼り合せ線 CⅢ

貼り合せ線 CⅣ

貼り合せ線 DC

スナップボタンの付け方

<http://dr-cos.com/kt-snap.html>



タックスカート ベルト 1枚 接着芯 (薄手) 1枚

ベルトの縫い付け方

<http://dr-cos.com/kt-12boxpleatskirt7.html>



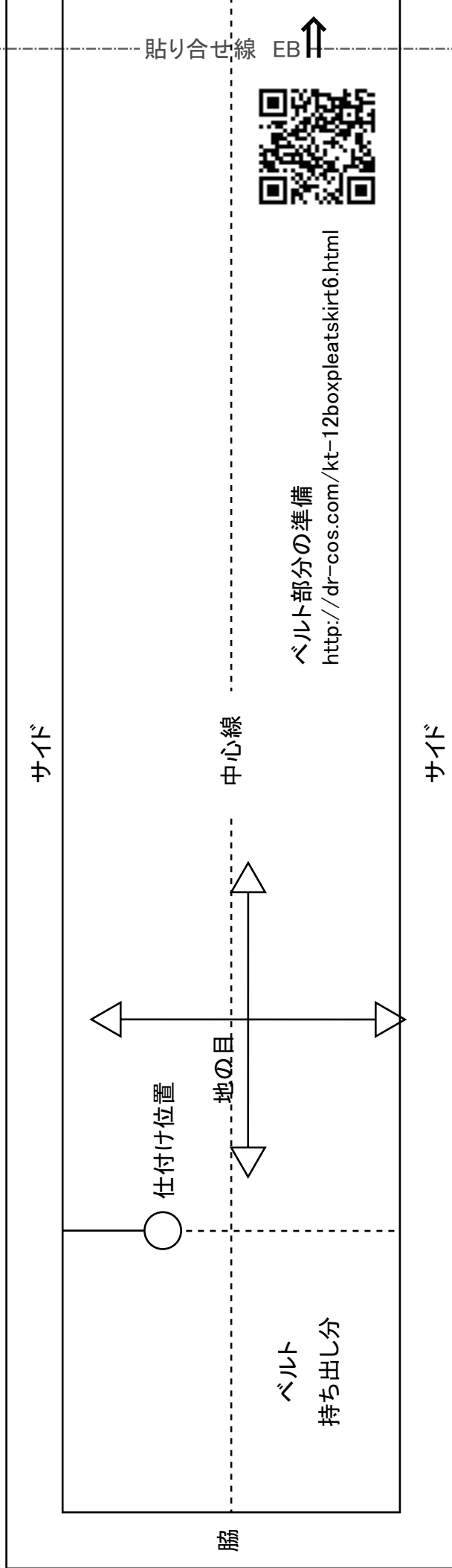
ホックの付け方①「鉤(カギ)」編

<http://dr-cos.com/kt-hook.html>

ホックの付け方②「輪」編

<http://dr-cos.com/kt-hook2.html>





貼り合せ線 EB ↑



ベルト部分の準備
<http://dr-cos.com/kt-12boxpleatskirt6.html>

サイド

中心線

サイド

仕付け位置

地目

ベルト
持ち出し分

脇

貼り合せ線 EC