

縫い代 1cm

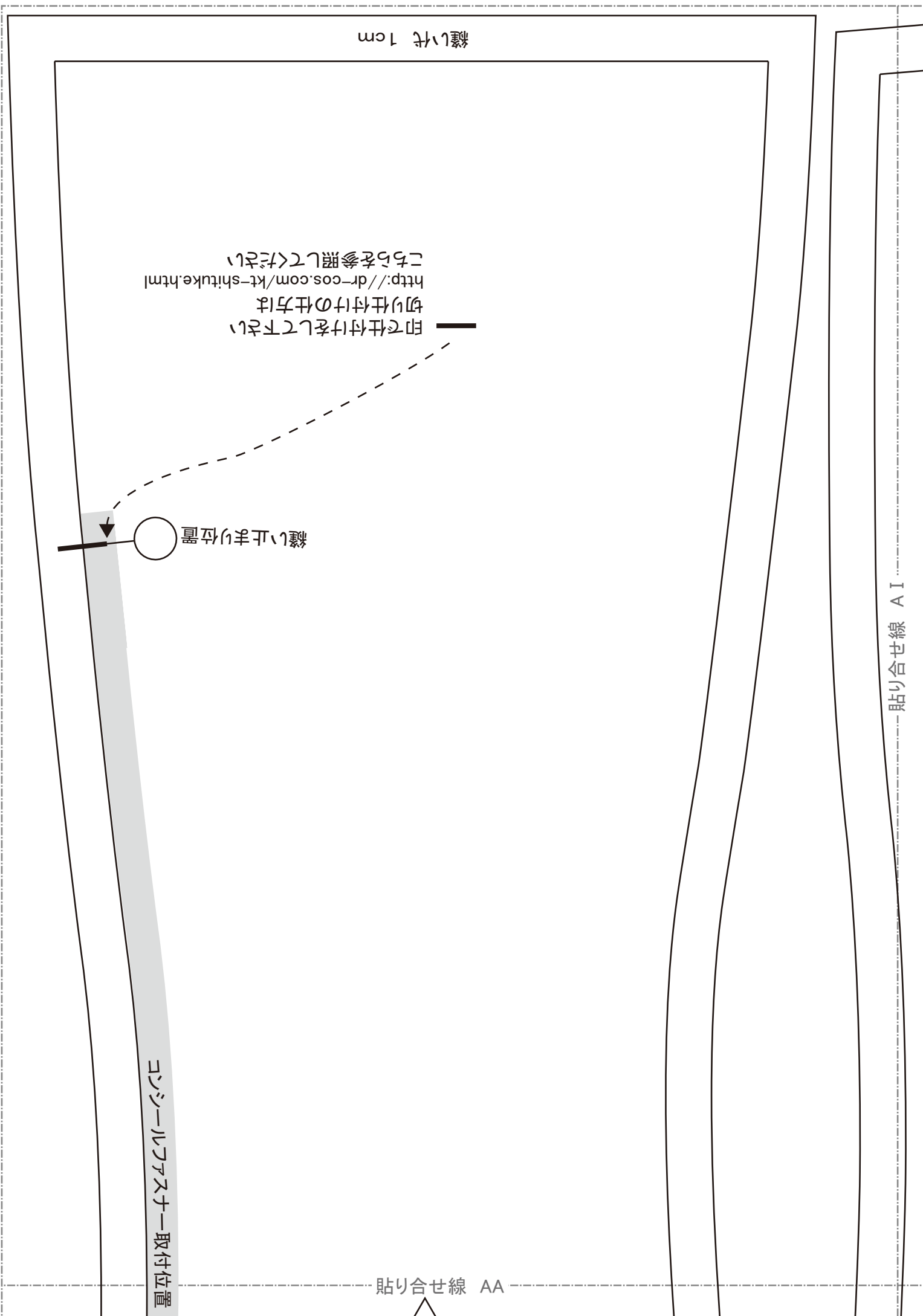
印で仕付けをして下さい
切り仕付けの仕方は
<http://dr-cos.com/kt-shituke.html>
こちらを参照してください

縫い止まり位置

コンシールファスナー取付位置

貼り合せ線 AA

貼り合せ線 AI



付位置 (フラスナーは56cmを使用しています) コンシールフラスナーを取付ける前にノブ止テープを貼ってください

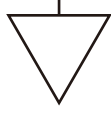
伸び止めテープの使い方は
<http://dr-cos.com/kt-nobidome.html>
こちらを参照してください

2.html

貼り合せ線 AA



地の目



貼り合せ線 BI

裾切替ボックス
後身頃
2枚



貼り合せ線 AB

貼り合せ線 AB

コンシールフアスナーの取付は
<http://dr-cos.com/kt-12boxpleatskirt2.html>
こちらを参照してください

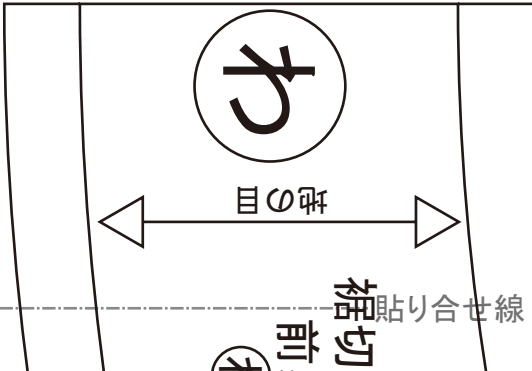
SITE <http://dr-cos.com>
MAIL info@dr-cos.com
Twitter https://twitter.com/drcos_com
facebook <https://www.facebook.com/drcoscom>

DRCOS

見返しのコケ

貼り合せ線 CI

前



貼り合せ線 AC

貼り合せ線 AC

裾切替ワンピース
前身頃見返し

① わ で1枚

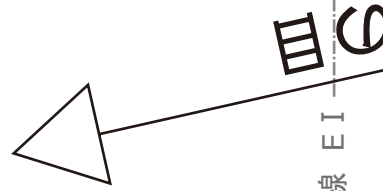
縫い代 1cm

size
MEN'S

DRCOS
SITE <http://dr-cos.com>
MAIL info@dr-cos.com
Twitter [@dr-cos.com](https://twitter.com/@dr-cos.com)
facebook <https://www.facebook.com/drcoscom>

AD
SITE ht
MAIL i
Twitter
faceb

AD
DRCOS
SITE <http://dr-cos.com>
MAIL info@dr-cos.com
TWITTER [@drcos_com](https://twitter.com/drcos_com)
FACEBOOK <https://www.facebook.com/drcoscom>



貼り合せ線 E I

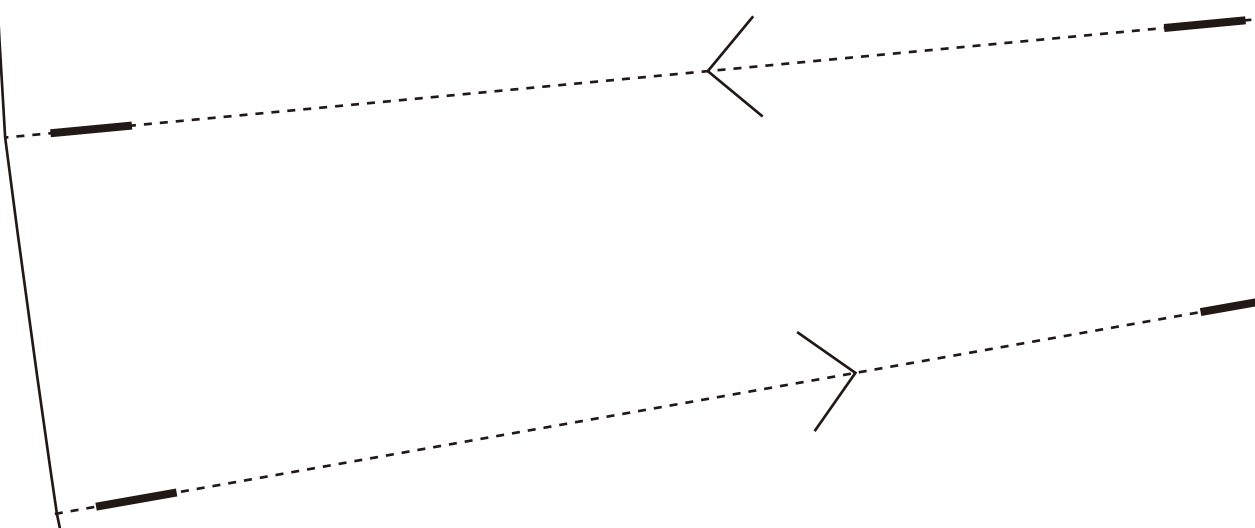


貼り合せ線 AE

縫い代

貼り合せ線 AE

縫い代 1cm



裾切替ボックスワンピース
 後身頃下部
 (わ)で1枚

貼り合せ線 FI

(わ)

縫い代 1cm



貼り合せ線 A I

貼り合せ線 A II

貼り合せ線 BA

貼り合せ線 BA

裾切替ボックスマン
後身頃横
2枚

MEN'S **IT**
size

DRCOS
SITE <http://dr-cos.com>
MAIL info@dr-cos.com
Twitter [@dr-cos.com](https://twitter.com/dr-cos.com)
Facebook <https://www.facebook.com/drcoscom>

貼り合せ線 BI

貼り合せ線 BII

貼り合せ線 BB

貼り合せ線 BB

袖の付け方は

<http://dr-cos.com/kt-armhole.h>

こちらを参照してください



DRCOS

SITE <http://dr-cos.com>

MAIL info@dr-cos.com

Twitter <https://twitter.com/@drcos.com>

facebook <https://www.facebook.com/drcos>

貼り合せ線 CI

貼り合せ線 CII

前

MEN'S  size

裾切替ボックスワンピース
袖

貼り合せ線 BC

2枚

袖 2枚

貼り合せ線 BC

裾切替ワンピースの作り方
無駄のない裁断方法
修正や加工の際の参考数値は
<http://dr-cos.com/fp-switchingb>
こちらのページを参照してください



貼り合せ線 DI

貼り合せ線 EI

縫い代 1cm

貼り合せ線 BD

貼り合せ線 BD

地の目

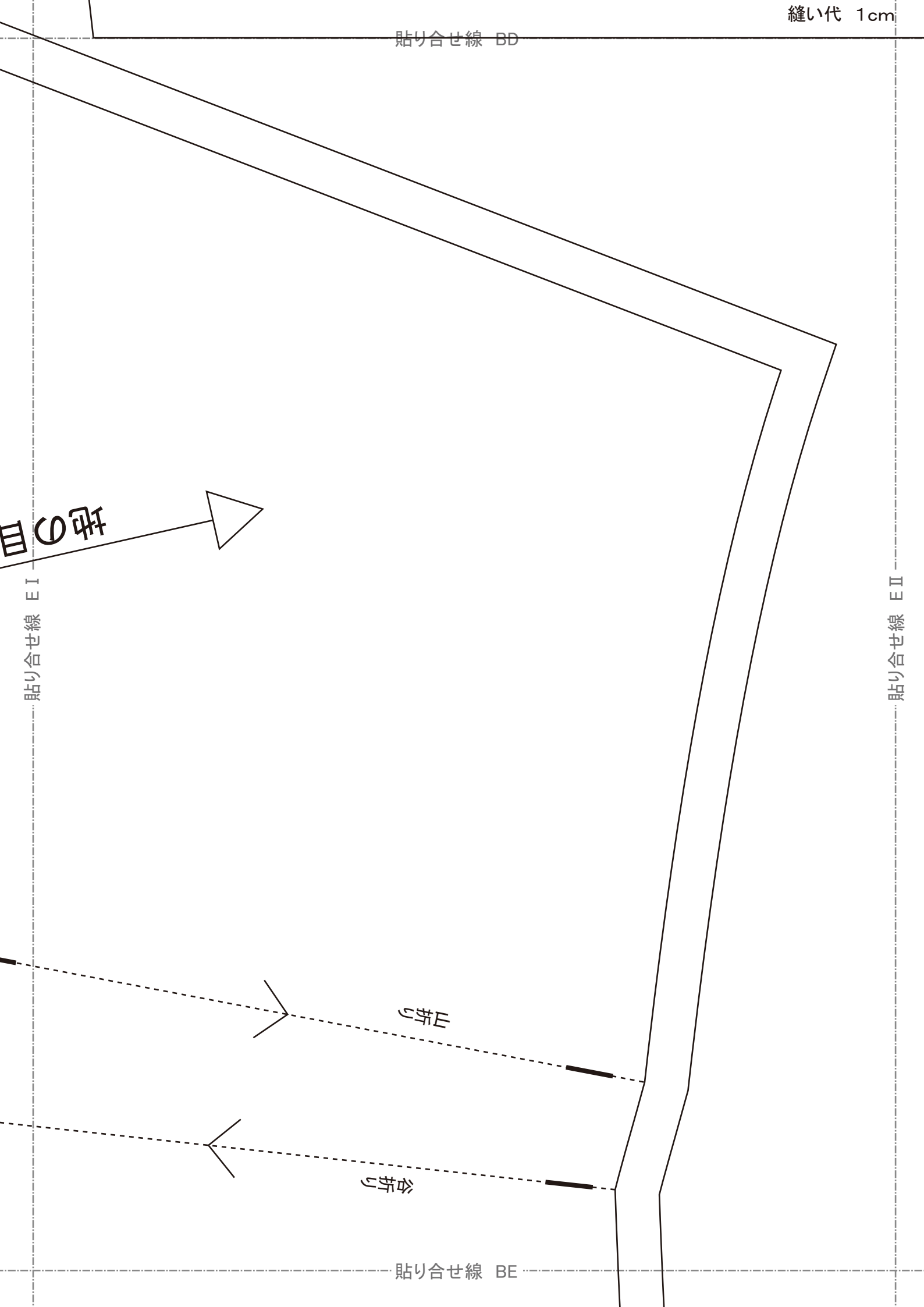
貼り合せ線 EI

貼り合せ線 EII

折じ

折じ

貼り合せ線 BE



貼り合せ線 BE

ひきり

ひきり

貼り合せ線 FI

メンズ

MEN'S **IT**
Size

わ

貼り合せ線 FII

貼り合せ線 AII

貼り合せ線 AII

縫い代 1cm



前身頃横
2枚

裾切替ボックス

貼り合せ線 A

握切替ボウツクスロビース
貼り合せ線 A

MEN'S
11
size

貼り合せ線 B II

貼り合せ線 B III

facebook <https://www.facebook.com/drcos.com>
Twitter <https://twitter.com/@drcos.com>
MAIL info@dr-cos.com
SITE <http://dr-cos.com>

DRCOS

貼り合せ線 CB

貼り合せ線 CB

rmhole.html



OS

drcos.com
ok.com/drcoscom

貼り合せ線 C II

uocscop
om

貼り合せ線 C III

OS

後

地の目



貼り合せ線 CC

貼り合せ線 CC



は
ningbox-mll.html

びせい

貼り合せ線 CII

貼り合せ線 DIII

cm

貼り合せ線 CD

縫い代 1cm

貼り合せ線 AⅢ

貼り合せ線 AⅣ

地の目

貼り合せ線 DA



貼り合せ線 DA



こちらを参照してください

<http://dr-cos.com/kt-symmetry.html>

④ 【地の目】で何と聞かれる方は



貼り合せ線 BⅢ

貼り合せ線 BⅣ

④ で1枚

前身頃

裾切替ボックスマン



貼り合せ線 DB

貼り合せ線 DB

DRCOS

SITE <http://drcos.com>

MAIL info@drcos.com

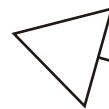
Twitter [@drcos_com](https://twitter.com/drcos_com)

facebook <https://www.facebook.com/drcoscom>

見返しのマーク

貼り合せ線 C III

貼り合せ線 C IV



地の目

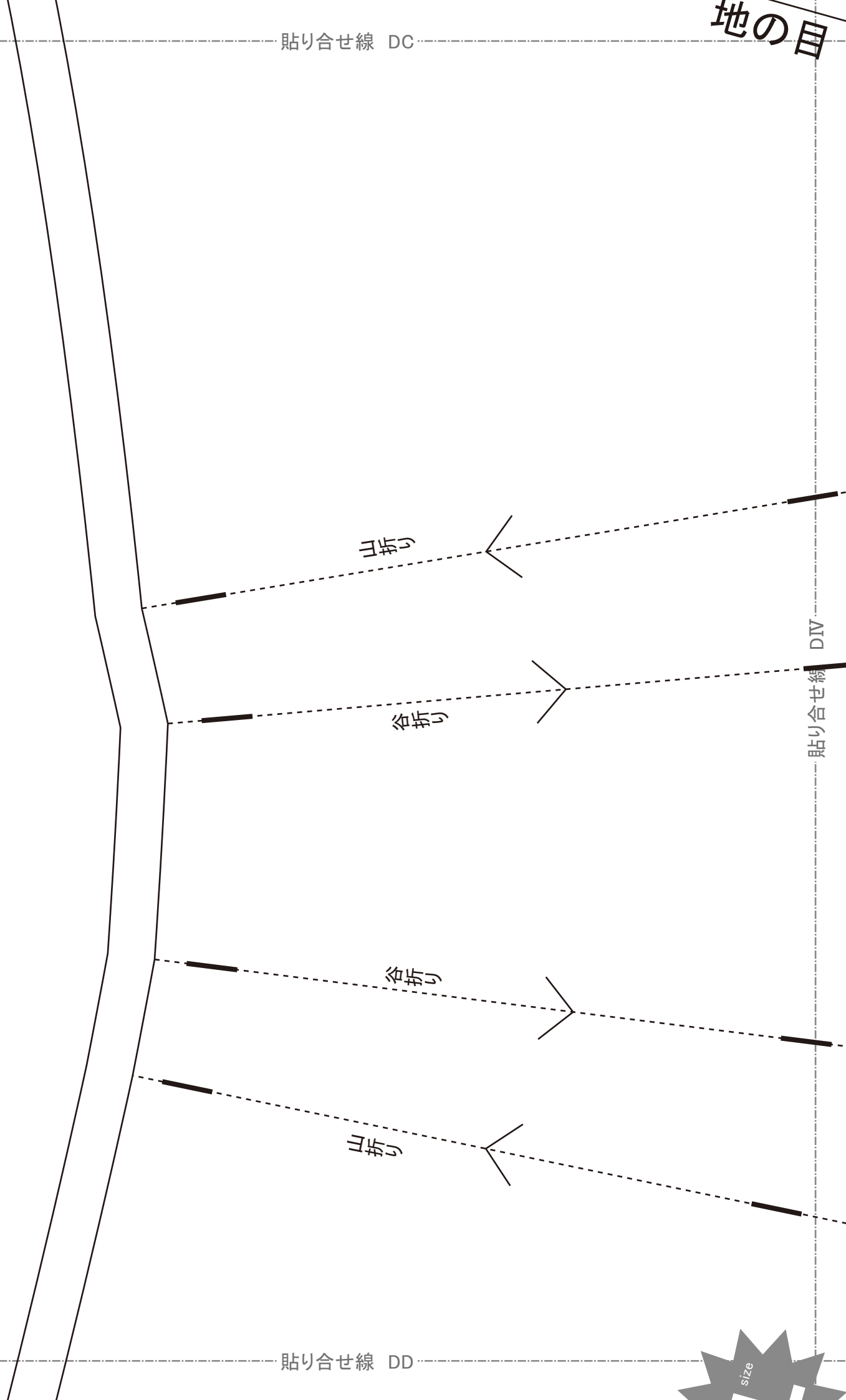
貼り合せ線 DC

貼り合せ線 DC

貼り合せ線 DⅢ

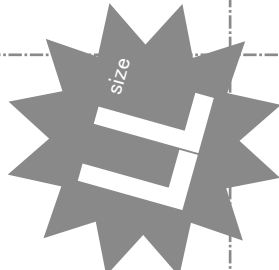
貼り合せ線 DⅣ

貼り合せ線 DD



貼り合せ線 DD

MEN'S



裾切替ボトム

わ

貼り合せ線 EIV

貼り合せ線 EIII



DRCOS
SITE <http://drcos.com>
MAIL info@drcos.com
Twitter [@drcos.com](https://twitter.com/@drcos.com)
facebook <https://www.facebook.com/drcoscom>

裾切替ワンピース
後身頃見返し
2枚

縫い代 1cm

貼り合せ線 DE

貼り合せ線 EB

貼り合せ線 CIV

貼り合せ線 CV



貼り合せ線 EC



貼り合せ線 EC



DIV

貼り合せ線

貼り合せ線 DV

縫い代 1cm

貼り合せ線 ED



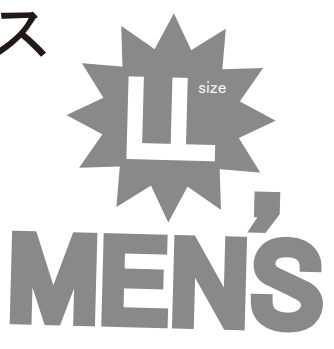
貼り合せ線 ED

裾切替ボックスワンピース
前身頃下部
①わ
で1枚

貼り合せ線 EIV

貼り合せ線 EV

ワンピース
見返し



size

地の目

cm

貼り合せ線 EE