

縫い代 1cm

印で仕付けをして下さい  
切り仕付けの仕方は  
<http://dr-cos.com/kt-shituke.html>  
こちらを参照してください

縫い止まり位置

コンジュールフラスナー取付位置 (フア

貼り合せ線 AA

貼り合せ線 AI

位置 (フラスナーは56cmを使用しています) コンジールフラスナーを取付ける前にノブテープを貼ってください

フラスナーの取付は  
[om/kt-12boxpleatskirt2.html](http://dr-cos.com/kt-12boxpleatskirt2.html)  
してください

伸び止めテープの使い方は  
<http://dr-cos.com/kt-nobidome.html>  
こちらを参照してください



裾切替ボックス  
後身頃  
2枚

地の目

貼り合せ線 AA



貼り合せ線 AB

貼り合せ線 B I

貼り合せ線 AB

コンシールアスナーの取  
http://dr-cos.com/kt-12  
こちらを参照してください

SITE <http://dr-cos.com>  
MAIL [info@dr-cos.com](mailto:info@dr-cos.com)  
Twitter [https://twitter.com/drcos\\_com](https://twitter.com/drcos_com)  
facebook <https://www.facebook.com/drcoscom>

# DRCOS

見返しのマーク

貼り合せ線 CI

貼り合せ線 AC

貼り合せ線 AI

縫い代 1cm



地の目

後身頃横  
2枚

貼り合せ線 BA

貼り合せ線 AII

貼り合せ線 BA

裾切替ボックス



SITE <http://dr-cos.com>  
MAIL [info@dr-cos.com](mailto:info@dr-cos.com)  
Twitter [https://twitter.com/@drcos\\_com](https://twitter.com/@drcos_com)  
facebook <https://www.facebook.com/drcoscom>

DRCOS

貼り合せ線 BI

貼り合せ線 BII

目の地



貼り合せ線 BB

貼り合せ線 BB

袖の付け方は

<http://dr-cos.com/>

こちらを参照してください

**DRCCO**

SITE <http://dr-cos.com>

MAIL [info@dr-cos.com](mailto:info@dr-cos.com)

Twitter <https://twitter.com/>

facebook <https://www.facebook.com/>

貼り合せ線 CI

貼り合せ線 C

前

**MEN'S** size **L**

貼り合せ線 BC

# 裾切替ボックスワンピース 袖 2枚

裾切替ワンピースの作り方  
無駄のない裁断方法  
修正や加工の際の参考数  
<http://dr-cos.com/fp-switch>  
こちらのページを参照して



貼り合せ線 DI

縫い代

貼り合せ線 AII

貼り合せ線 AII

縫い代 1cm



地目

裾切替ボックス  
前身頃横  
2枚





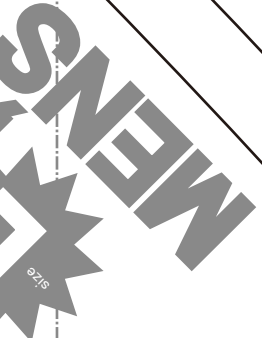


SITE <http://dr-cos.com>  
MAIL [info@dr-cos.com](mailto:info@dr-cos.com)  
Twitter <https://twitter.com/@dr-cos.com>  
facebook <https://www.facebook.com/drcoscom>

**DRCOS**

貼り合せ線 B II

貼り合せ線 B III



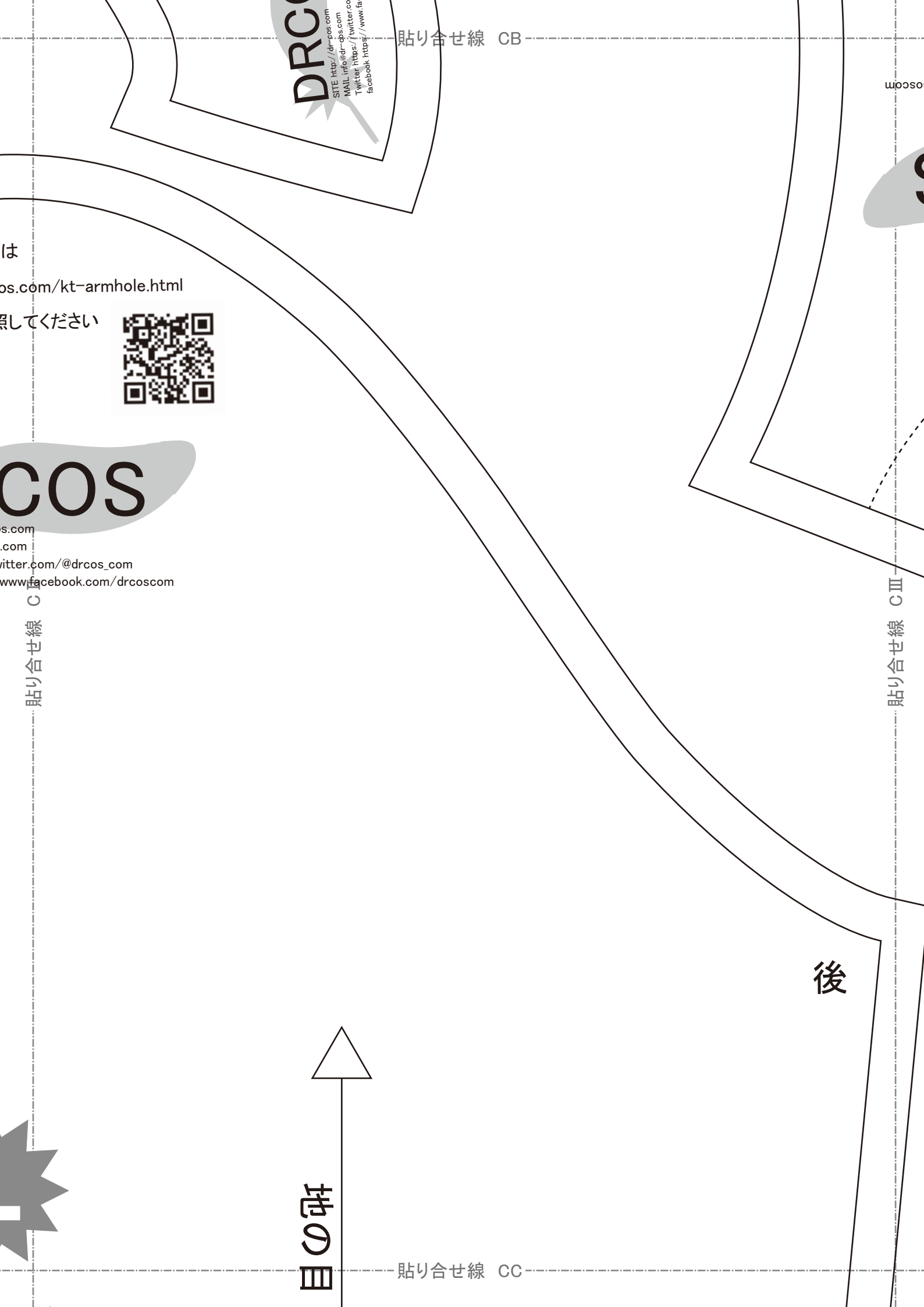
縫い代 1cm

糖切嚙り、下へ  
検身毎戻し  
2枚

**RCOS**

<http://dr-cos.com>  
[info@dr-cos.com](mailto:info@dr-cos.com)  
<https://twitter.com/@drcos.com>  
<https://www.facebook.com/drcoscom>

貼り合せ線 CB



**DRCOS**  
SITE <http://drcos.com>  
MAIL [info@drcos.com](mailto:info@drcos.com)  
Twitter <https://twitter.com/drcos>  
facebook <https://www.facebook.com/drcoscom>

貼り合せ線 CB

www.drcos.com

は  
[www.drcos.com/kt-armhole.html](http://www.drcos.com/kt-armhole.html)

照してください



**COS**

[www.drcos.com](http://www.drcos.com)  
[www.drcos.com](http://www.drcos.com)  
[twitter.com/@drcos\\_com](https://twitter.com/drcos_com)  
[www.facebook.com/drcoscom](https://www.facebook.com/drcoscom)

貼り合せ線 C

貼り合せ線 CII

後

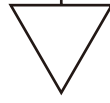
目の目

貼り合せ線 CC

ース

目

貼り合せ線 CC



作り方

去 D II

考数值は

-switchingbox-m1.html

してください

貼り合せ線 D III

縫い代 1cm

貼り合せ線 CD

貼り合せ線 AⅢ

縫い代 1cm



貼り合せ線 DA

貼り合せ線 AⅣ

こちらを参照してください

<http://dr-cos.com/kt-symmetry.html>

④と【地の目】で何？と思われる方は



④で1枚

前身頃

裾切替ボックス



貼り合せ線 DB

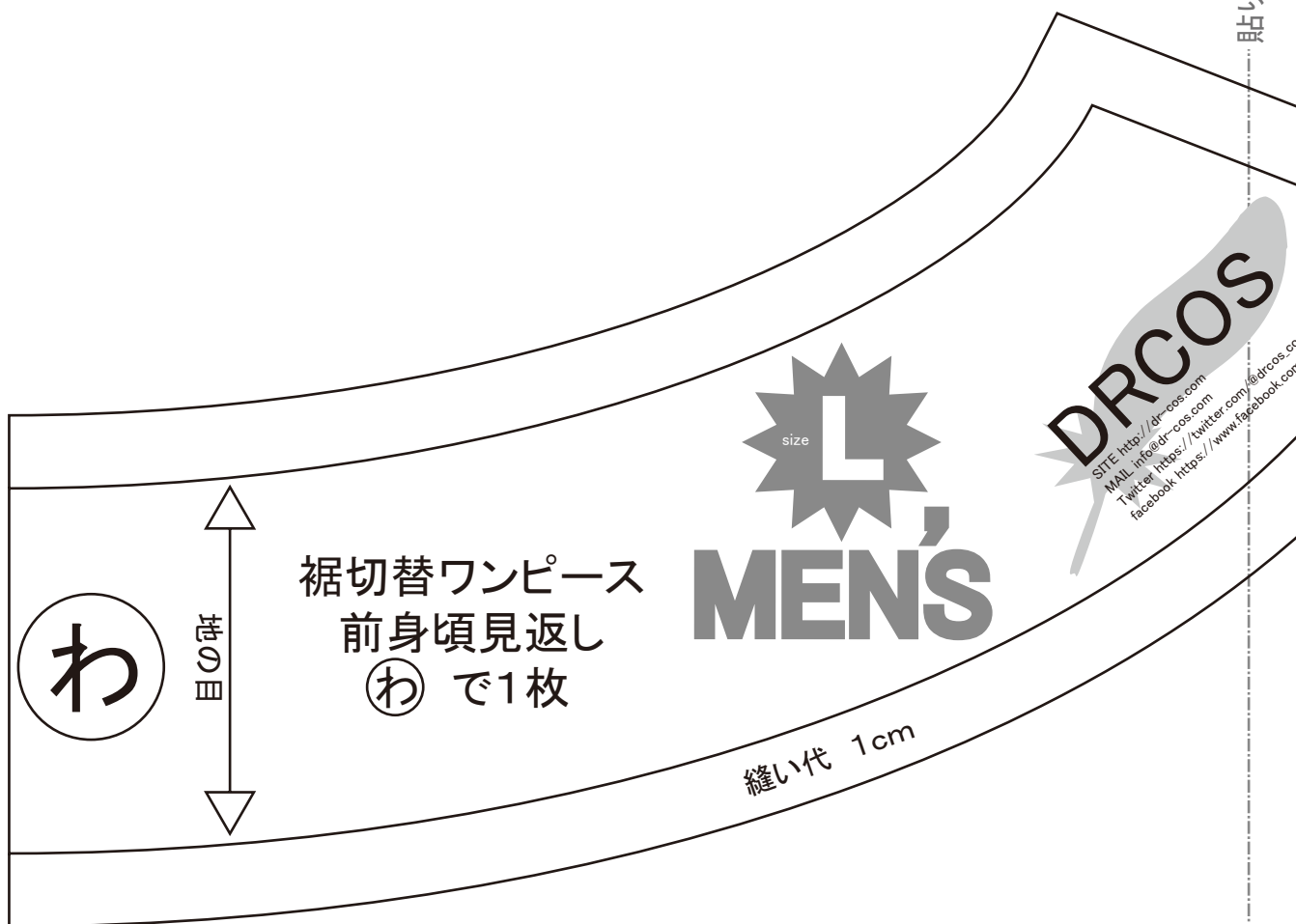
facebook <https://www.facebook.com/drcos.com>  
Twitter [@drcos.com](https://twitter.com/@drcos.com)  
MAIL [info@drcos.com](mailto:info@drcos.com)  
SITE <http://drcos.com>

**DRCOS**

見返しのコサ

貼り合せ線 C III

貼り合せ線 C IV



貼り合せ線 DC

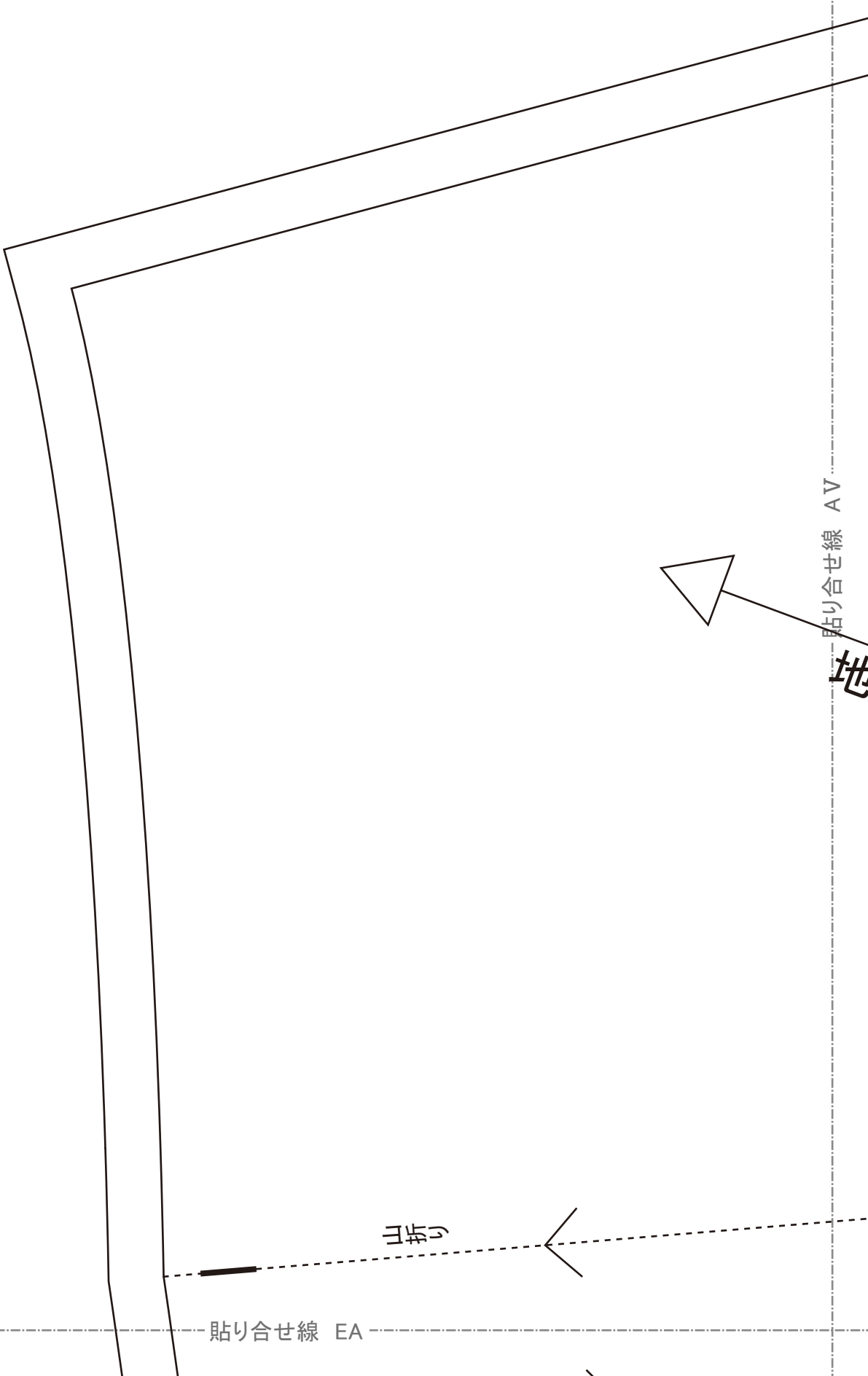
貼り合せ線 AIV

貼り合せ線 AV

地

3折

貼り合せ線 EA



貼り合せ線 BIV

貼り合せ線 EA

谷折り

谷折り

山折り

貼り合せ線 BV

MEN'S **L**  
size  
裾切替ボックス

わ

貼り合せ線 EB



貼り合せ線 EB

**DRCOS**  
SITE <http://dr-cos.com>  
MAIL [info@dr-cos.com](mailto:info@dr-cos.com)  
T [@drcos\\_com](https://twitter.com/@drcos_com)  
facebook <https://www.facebook.com/drcoscom>

貼り合せ線 CIV

貼り合せ線 CV

**OS**  
SITE <http://dr-cos.com>  
MAIL [info@dr-cos.com](mailto:info@dr-cos.com)  
T [@drcos\\_com](https://twitter.com/@drcos_com)  
facebook <https://www.facebook.com/drcoscom>

貼り合せ線 EC

貼り合せ線 EC

縫い代 1cm

貼り合せ線 DV

裾切り  
後身頃下部  
を1枚

わ

貼り合せ線 ED

貼り合せ線 AV

地の目



# DRCOS

SITE <http://drcos.com>  
MAIL [info@drcos.com](mailto:info@drcos.com)  
Twitter <https://twitter.com/drcos.com>  
facebook <https://www.facebook.com/drcoscom>

貼り合せ線 FA

貼り合せ線 AVI

貼り合せ線 FA

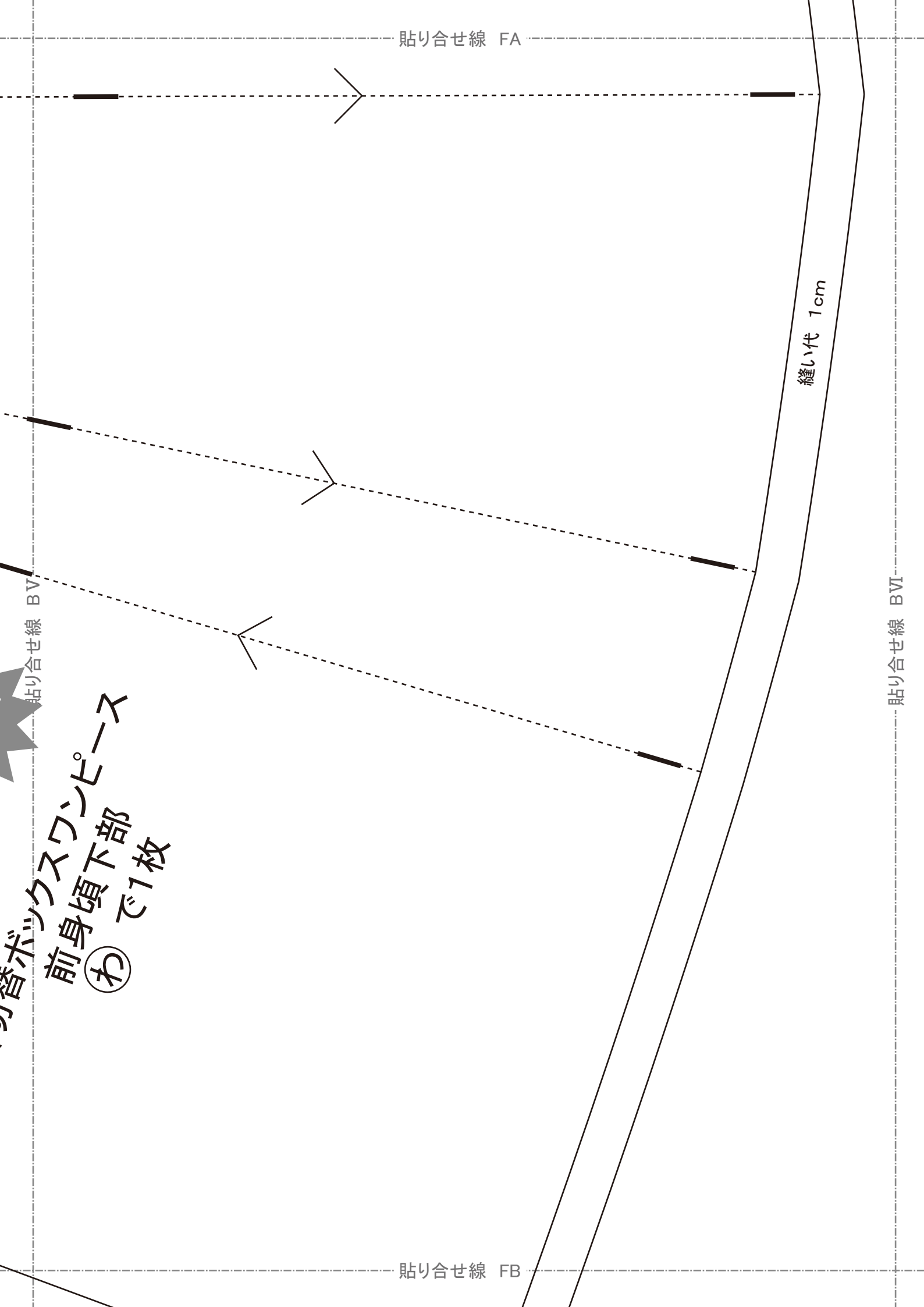
縫い代 1cm

貼り合せ線 BVI

貼り合せ線 FB

替ボックスワンピース  
前身頃下部  
で1枚  
わ

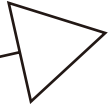
貼り合せ線 BVI



貼り合せ線 FB

貼り合せ線 CV

目の研



貼り合せ線 CVI

目の研

目の研

貼り合せ線 FC

貼り合せ線 FC

谷折り

谷折り

MEN'S  size

わ

裾切替ボックスワンピース

DV

線

替

後

身

頃

下

部

1

枚

貼り合せ線 DVI

貼り合せ線 FD