

縫い代 1cm

地の目



縫い代 1cm

地の目



貼り合せ線 AI

2枚

貼り合せ線 AA

貼り合せ線 AA

縫い代 1cm

地の目

貼り合せ線 BI

地の目

印で仕付けをして下さい
切り仕付けの仕方は
<http://dr-cos.com/kt-shituke.html>
こちらを参照してください

縫い代 1cm

縫い止まり位置

貼り合せ線

コンシール

貼り合せ線

1m



山折り貼り合せ線 C I

谷折り

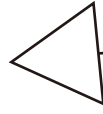
谷折り

山折り

貼り合せ線 AC

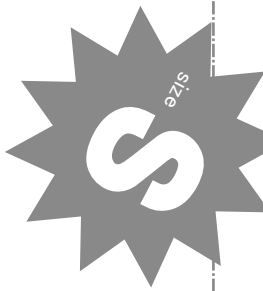
貼り合せ線 AC

地の目



貼り合せ線 D I

裾切替ボツクスワンピース
前身頃下部
①で1枚



縫いた

貼り合せ線 AD

貼り合せ線 AD

縫い代 1cm

貼り合せ線 EI

目の罫

DRCOS

SITE <http://dr-cos.com>
 MAIL info@dr-cos.com
 Twitter <https://twitter.com/dr-cos.com>
 Facebook <https://www.facebook.com/@dr-cos.com>
<https://www.facebook.com/drcoscom>

貼り合せ線 AE



裾切替ボックスワンピース

前身頃

① わ で1枚



②と【地の目】で何?と思われる方は

<http://dr-cos.com/kt-symmetry.html>

こちらを参照してください



裾切替ボックスワンピース

前身頃横

2枚

貼り合せ線 BA

DRCOS

SITE <http://dr-cos.com>
MAIL info@dr-cos.com
T writer https://twitter.com/@drcos_com
facebook <https://www.facebook.com/drcos.com>



裾切替

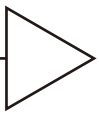
ボックスワンピース

後身頃横
2枚

貼り合せ線 BI

貼り合せ線 BII

後身頃
2枚

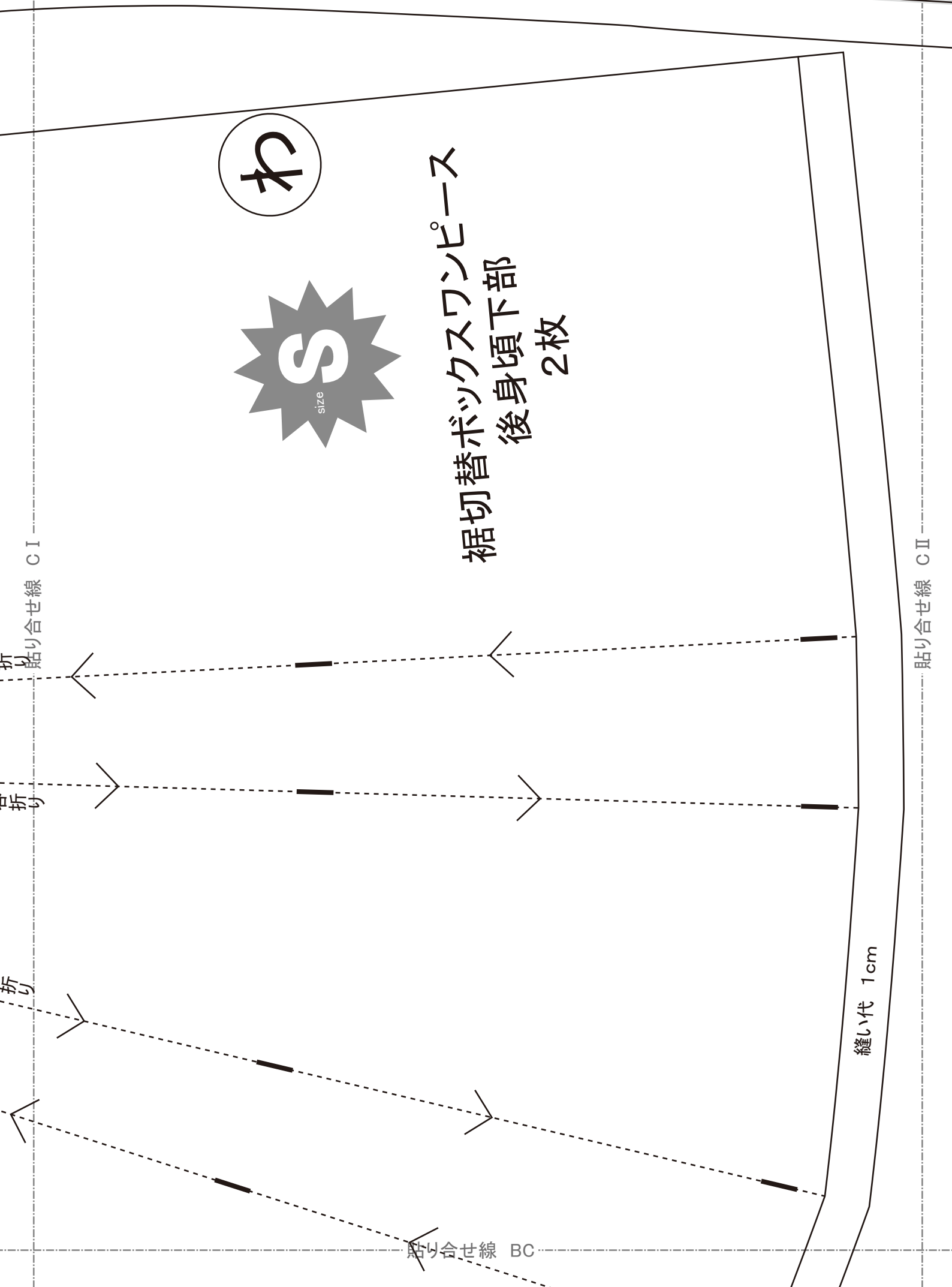


地の目

伸び止めテープの使い方は
<http://dr-cos.com/kt-nobidome.html>
こちらを参照してください

伸び止めテープを取付ける前にノブ止テープ
（ファスナーは56cmを使用しています） コンシールファスナー取付位置

貼り合せ線 BB



わ



裾切替ボックスワンピース
後身頃下部
2枚

縫い代 1cm

折り
貼り合せ線 C I

折り

折り

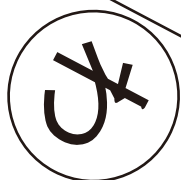
貼り合せ線 BC

貼り合せ線 C II

の目

貼り合せ線 BC

貼り合せ線 D I



DRCOS

SITE <http://dr-cos.com>

MAIL info@dr-cos.com

Twitter [@drcos.com](https://twitter.com/@drcos.com)

facebook <https://www.facebook.com/drcoscom>

貼り合せ線 D II



仕上げ

貼り合せ線 BD

貼り合せ線 BD

山折り

山折り

山折り

山折り

貼り合せ線 EI

貼り合せ線 EII



貼り合せ線 BE

貼り合せ線 AⅢ

見返しのライン

DRGOS

SITE <http://dr-cos.com>

MAIL info@dr-cos.com

Twitter <https://twitter.com/@dr-cos.com>

facebook <https://www.facebook.com/dr-cos.com>

貼り合せ線 AⅡ

貼り合せ線 CA

DRCOS

SITE <http://dr-cos.com>
MAIL info@dr-cos.com
T/writer https://twitter.com/@drcos_com
facebook <https://www.facebook.com/drcos.com>

見返しのライン



裾切替ボツクスワンピース

後身頃

<http://dr-cos.com/kt-12boxpleatskirt2.html>
こちらを参照してください

いってください貼ってストップテープ

止テープを貼ってください

貼合せ線 CB

袖の付け方は

<http://dr-cos.com/kt>

こちらを参照してください

DRCC

SITE <http://dr-cos.com>

MAIL info@dr-cos.com

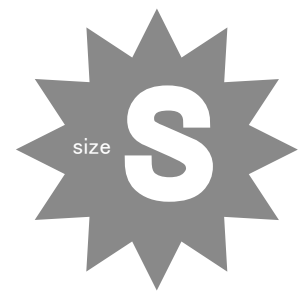
Twitter <https://twitter.com/@d>

facebook <https://www.facebook.com/>

貼合せ線 CII

貼合せ線 CIII

前



裾切替ボックスワンピース

貼合せ線 CC

袖

袖
2枚

裾切替ボックスワンピースの
無駄のない裁断方法
修正や加工の際の参考数値
<http://dr-cos.com/fp-switch>
こちらのページを参照してください



縫い代 1cm

貼り合せ線 DB

本
com/kt-armhole.html
してください

COS

com
m
er.com/@drcos_com
w.facebook.com/drcoscom

貼り合せ線 CIII

後

貼り合せ線 CIV

ピース

地の目

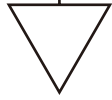


貼り合せ線 DC

ピース

四

貼り合せ線 DC



ピースの作り方
去

考数值は

-switchingbox-ls.html

してください

貼り合せ線 DV

貼り合せ線 DIV

い代 1cm

貼り合せ線 DD