

## スクエアネックブラウスⅡの作り方

無駄のない裁断方法

修正や加工の際の参考数値は

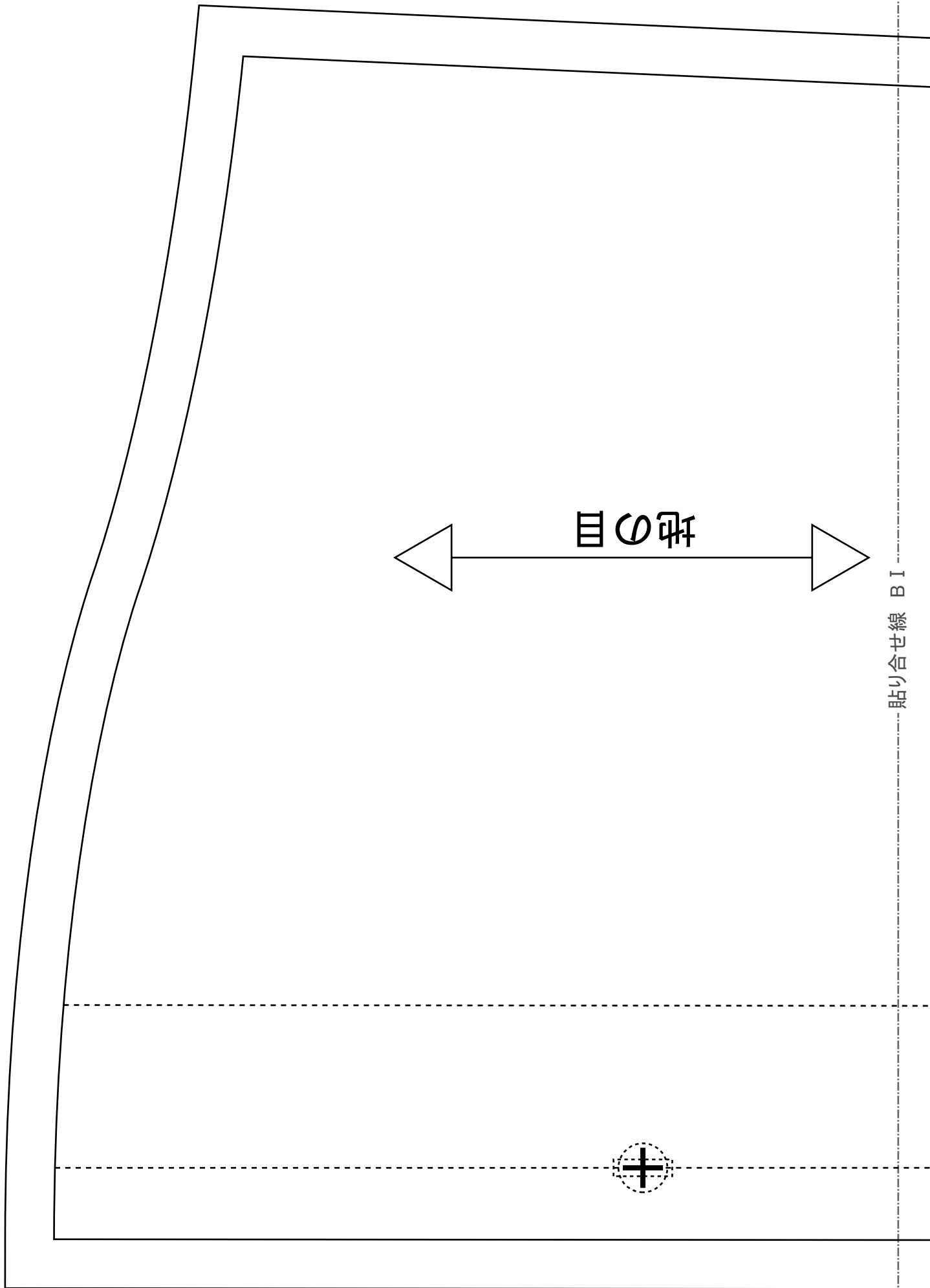
<http://dr-cos.com/fp-squareneckblouse2-1s.html>

こちらのページを参照してください



でいあこすのトップページへ  
無料型紙ページへ  
スクエアネックブラウス のページへ

貼り合せ線 AA



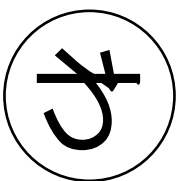
目の目

貼り合せ線 B I

貼り合せ線 AB

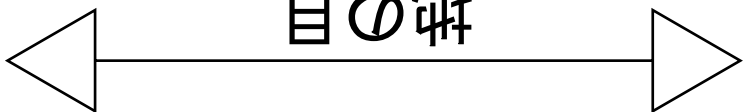


# スクエアネットクブラウスⅡ 後身頃㊦で1枚



㊦と【地の目】で何?と思われる方は  
<http://dr-cos.com/kt-symmetry.html>  
こちらを参照してください

地の目



端処理の仕方は  
<http://dr-cos.com/kt-hashisyori.html>  
こちらを参照してください



# スクエアネックブラウス II 前身頃 2枚

— 印で仕付けをして下さい

切り仕付けの仕方は

<http://dr-cos.com/kt-shituke.html>

こちらを参照してください



貼り合せ線 A Ⅲ

# DRGOS

SITE <http://dr-cos.com>

MAIL [info@dr-cos.com](mailto:info@dr-cos.com)

Twitter <https://twitter.com/@dr-cos.com>

facebook <https://www.facebook.com/dr-cos.com>

貼り合せ線 CA

貼り合せ線 S

size

貼り合せ線 CA

貼り合せ線 B II

貼り合せ線 B III

SITE <http://dr-cos.com>  
MAIL [info@dr-cos.com](mailto:info@dr-cos.com)  
Twitter [@drcos.com](https://twitter.com/@drcos.com)  
facebook <https://www.facebook.com/drcoscom>

# DRCOS

見返しのマーク

縫い代1cm



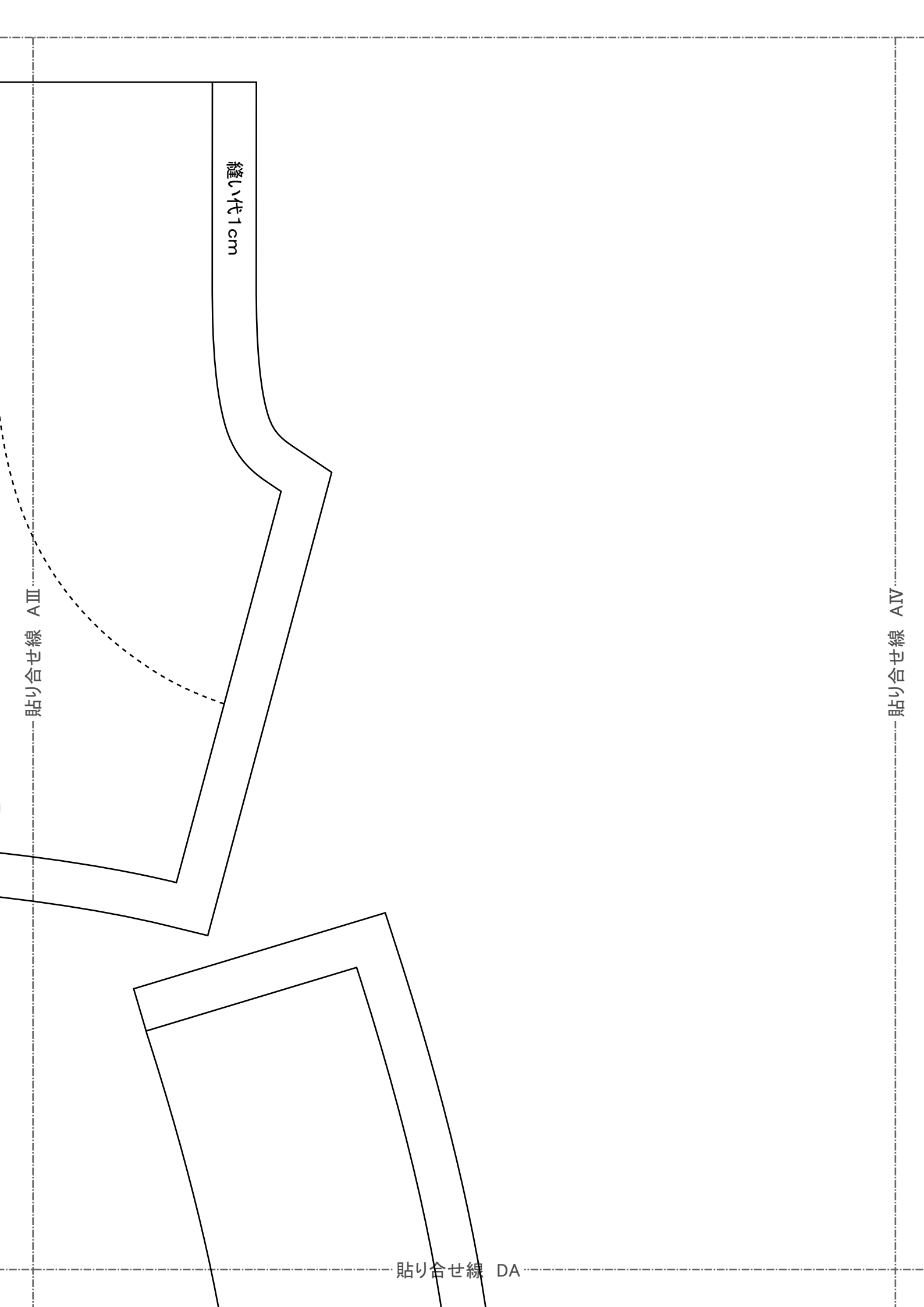
貼り合せ線 CB

縫い代 1 cm

貼り合せ線 AⅢ

貼り合せ線 DA

貼り合せ線 AⅣ



貼り合せ線 DA

縫い代1cm

# DRCOS

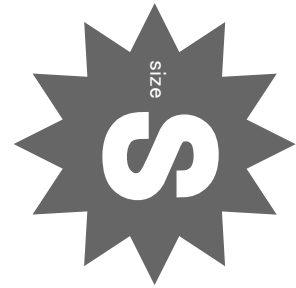
SITE <http://dr-cos.com>

MAIL [info@dr-cos.com](mailto:info@dr-cos.com)

Twitter [@drcos.com](https://twitter.com/@drcos.com)

facebook <https://www.facebook.com/drcoscom>

貼り合せ線 BⅢ



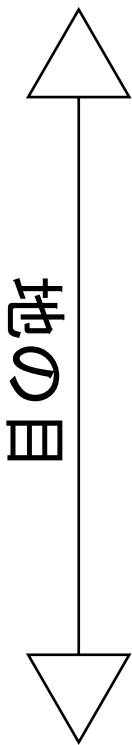
スクエアネックブラウ  
前見返し 2枚 接着

貼り合せ線 DB

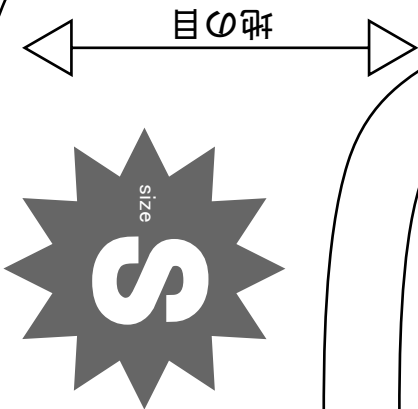
貼り合せ線 BⅣ



グラウス II  
接着芯 2枚



縫い代 1cm



スクエアネットグラウス II  
後見返し 1枚 接着芯 1枚

