

でいあこすのトップページへ
無料型紙ページへ
ショートボックスプリーツのページへ

I V 型紙 http://dr-cos.com/kt-shituke.html

こちらを参照してください

ショートボックスプリーツスカートの作り方

無駄の少ない裁断方法

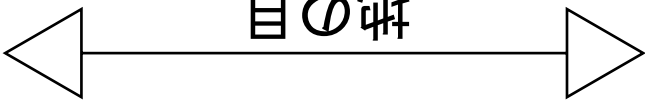
修正や加工の際の参考数値は

<http://dr-cos.com/fp-shortboxpleatskirt-c140.html>

こちらのページを参照してください



地の目



縫い代2cm

DRCOS

SITE <http://dr-cos.com>
MAIL info@dr-cos.com
Twitter [@drcos.com](https://twitter.com/@drcos.com)
facebook <https://www.facebook.com/drcos.com>

貼り合せ線 AA

ひたひたの折り線

ひたひた位置

dracos.com

貼り合せ線 AA

縫い代

縫い代

縫い代

RCOS

線 BI

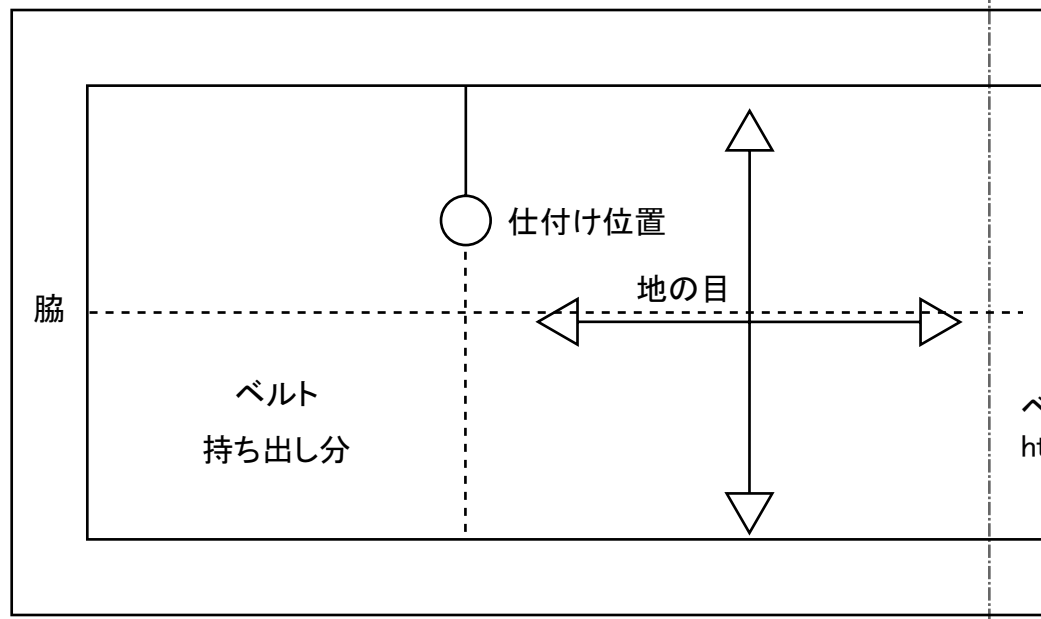


伸び止めテープの使い方は
<http://dr-cos.com/kt-nobidome.html>
こちらを参照してください



シワルファナーの取付は
<http://dr-cos.com/kt-12boxpleatskirt2.html>
こちらを参照してください

伸び止めテープの縫い代幅を調整する



貼り合せ線 AB

Children's **140**
size

シヨート

ホックスプリーツスカート

身頃 7枚

縫い止まり位置

印で仕付けをして下さい

切り仕付けの仕方は



I A www.cos.com/kt-shituke.html

貼り合せ線 BA

縫い代1cm

縫い代1cm

こちらのサイトを参照してください
<http://dr-cos.com/kt-hashisyori.html>
端処理の仕方は



facebook <https://www.facebook.com/dr-cos.com>
Twitter <https://twitter.com/dr-cos.com>
MAIL info@dr-cos.com
SITE <http://dr-cos.com>
DRC

size
140

ショート

ボックスプリーツスカート

身頃脇 2枚

縫い代2cm



地の目

○ 仕付け位置

← 縫い止まり位置

貼り合せ線 BI
こちらを参照
<http://dr-cos.com>

貼り合せ線 B II

サイド

Children's

size
140

ショートボックス

中心線

ベルト部分の準備

<http://dr-cos.com/kt-12boxpleatskirt6.html>



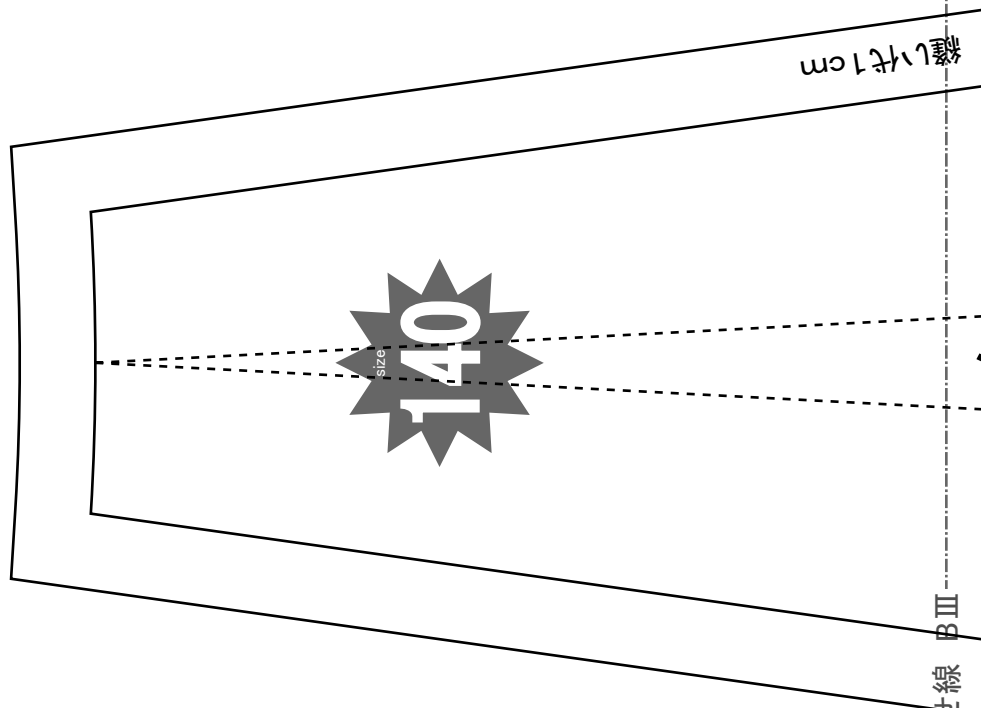
ベルトの縫い付け方

<http://dr-cos.com/kt-12boxpleatskirt7.html>

サイド

縫い代

貼り合せ線 BB



フックスプリーツスカート ベルト 1枚 接着芯（薄手）1枚

irt7.html

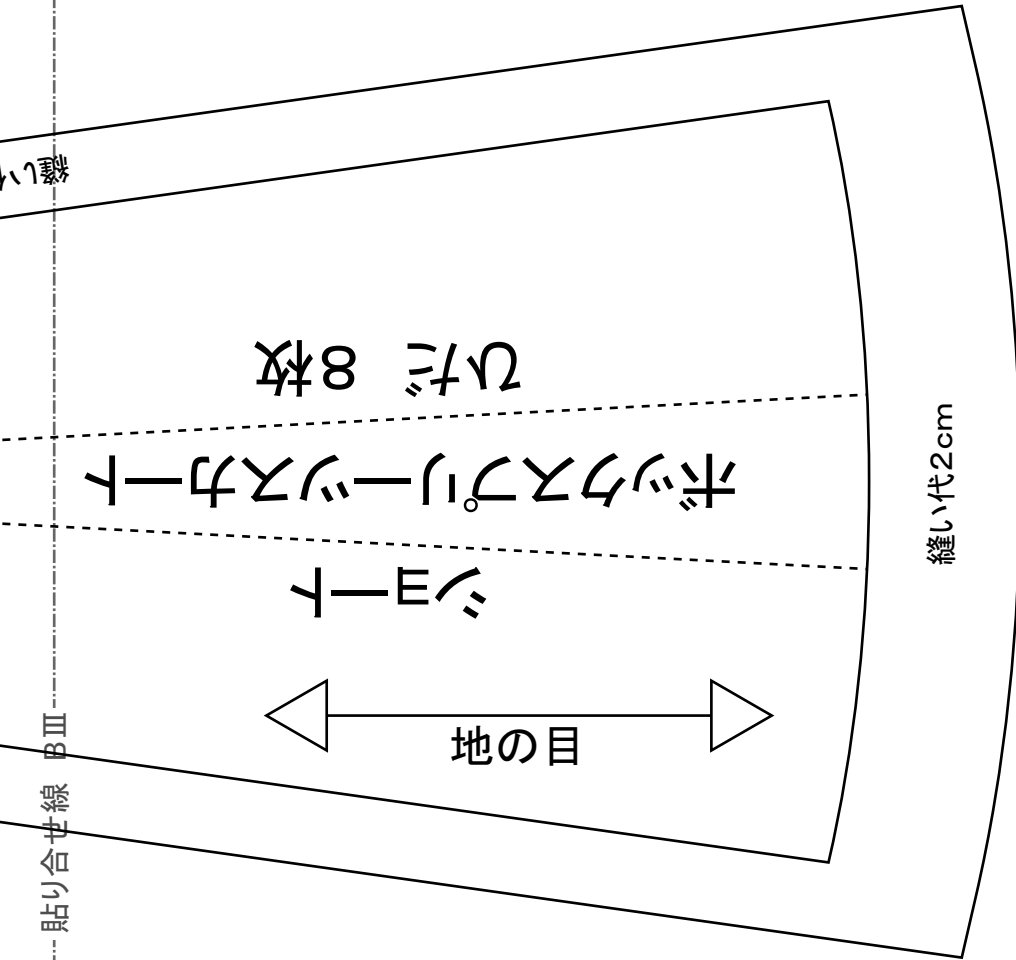


フックの付け方①「鉤(カギ)」編
<http://dr-cos.com/kt-hook.html>
 フックの付け方②「輪」編
<http://dr-cos.com/kt-hook2.html>



スナ
[http:](http://)

縫い代1cm



枚



SITE <http://dr-cos.com>
 MAIL info@dr-cos.com
 Twitter https://twitter.com/drcos_com
 facebook <https://www.facebook.com/drcoscom>

脇

スナップボタンの付け方
<http://dr-cos.com/kt-snap.html>

