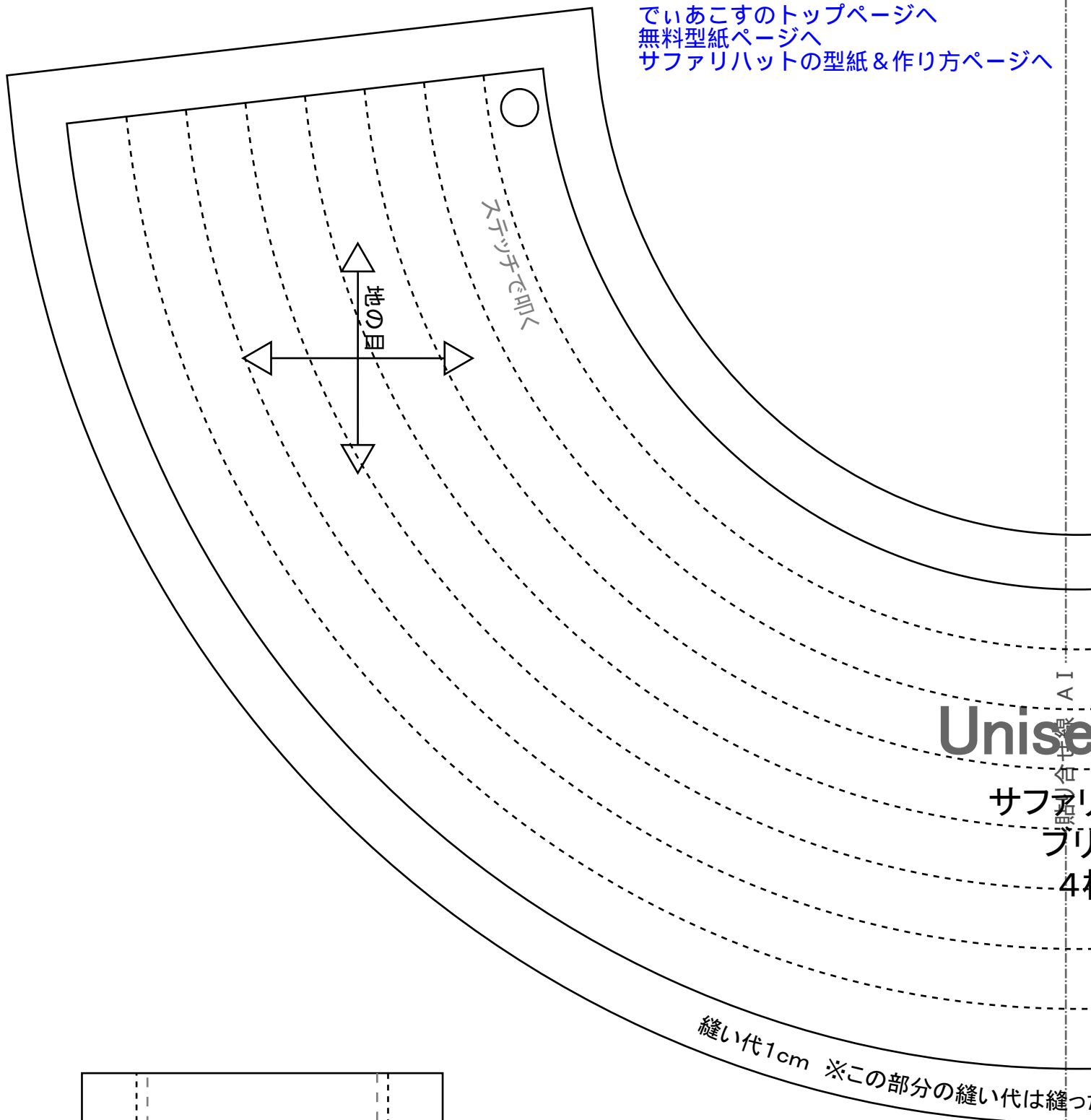


でいあこすのトップページへ
無料型紙ページへ
サファリハットの型紙&作り方ページへ



Unise

サファリ
ブリ
4枚



貼り合せ線 AA

size
60

サファリハット
ブリム
4枚

○ トハトメ位置
※片側だけ（前側のみ仕付けを付ける）



は縫った後に2mm残して切り落としてから裏返します

○ 出耳



size
60

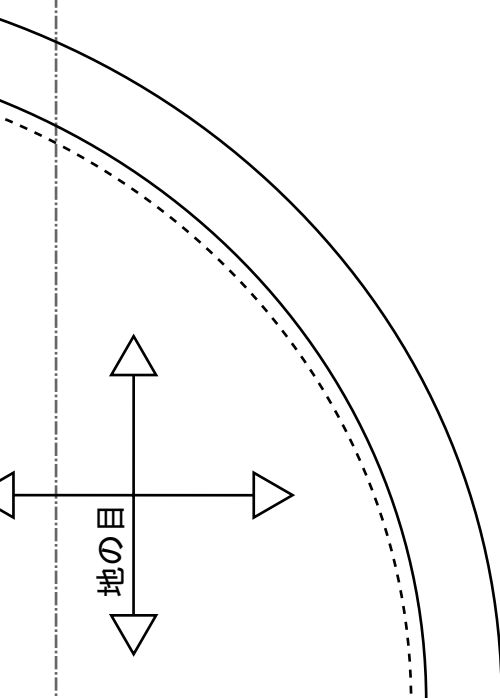
サファリハット
トップ
②で1枚



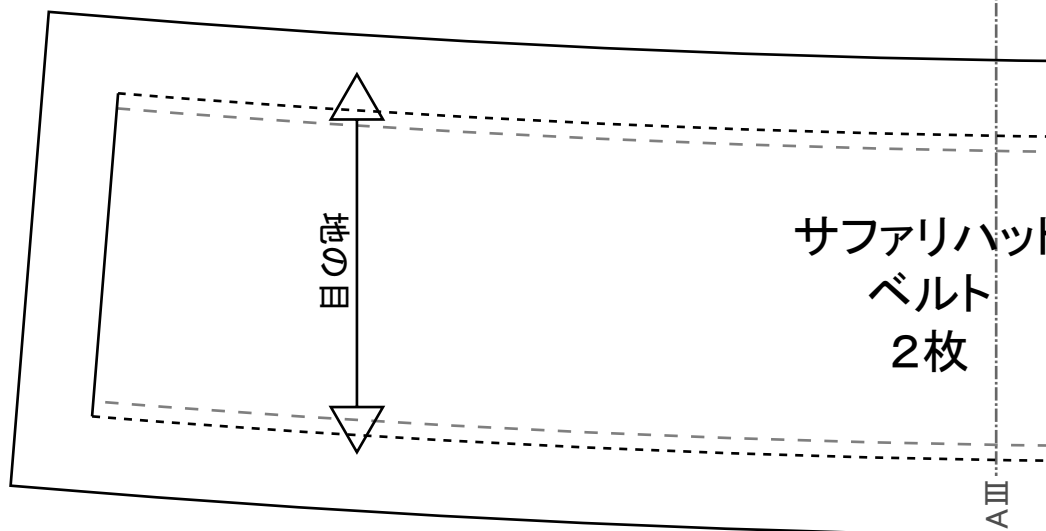
貼合せ線 BA

貼合せ線 AI

貼り合せ線 AII



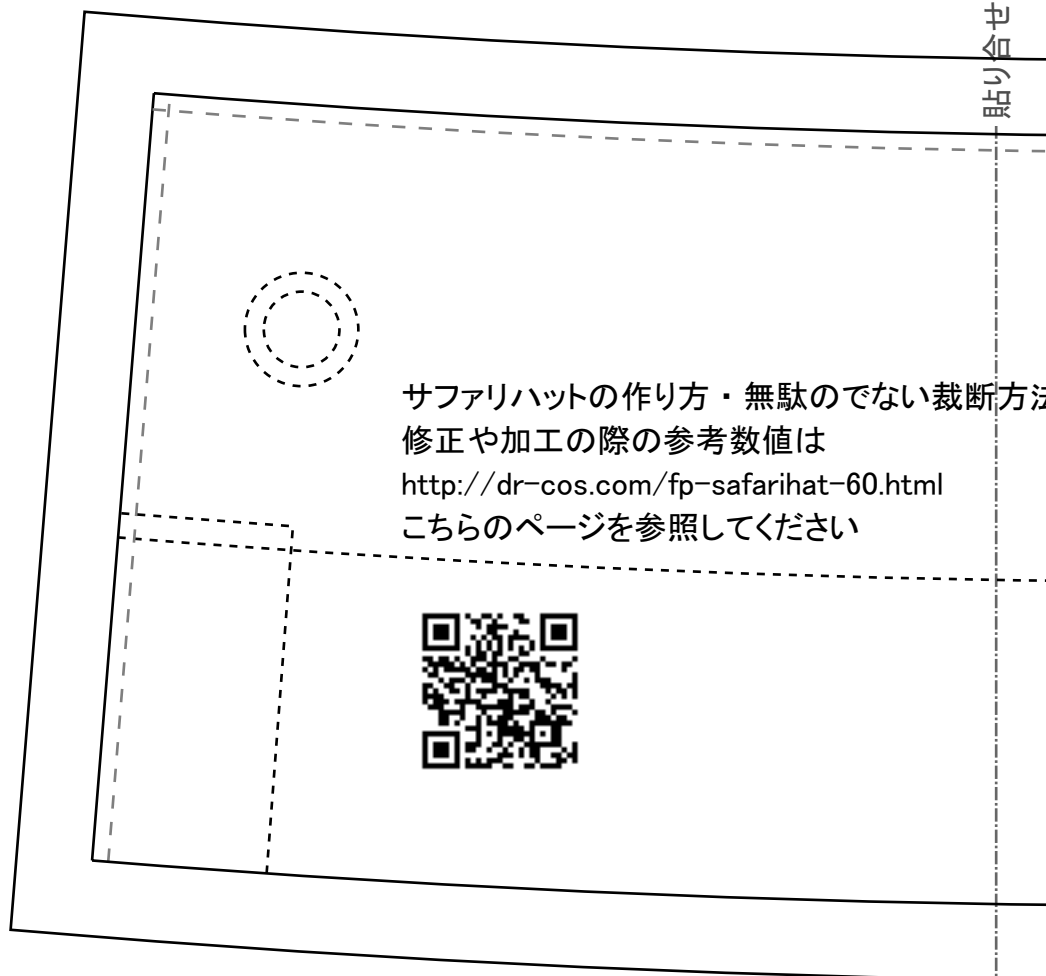
地の目



サファリハット
ベルト
2枚

AII

貼り合せ線



サファリハットの作り方・無駄のない裁断方法
修正や加工の際の参考数値は
<http://dr-cos.com/fp-safarihat-60.html>
こちらのページを参照してください



貼り合せ線 CA



サファリハット
ベルト通しA
2枚

Unisex ^{size} 60

DRCOS

SITE <http://dr-cos.com>
MAIL info@dr-cos.com
Twitter <https://twitter.com/@drcos.com>
facebook <https://www.facebook.com/drcoscom>

A III
貼り合せ線

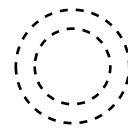
A IV
貼り合せ線

裁断方法

サファリハット
サイド
2枚

地の目

Unisex ^{size} 60



飾りハットメ位置 ↑

ベルト通しB位置

ベルト通しA位置

ベルト位置

DRCOS

SITE <http://dr-cos.com>
MAIL info@dr-cos.com
Twitter <https://twitter.com/@drcos.com>
facebook <https://www.facebook.com/drcoscom>

貼り合せ線 DA