

でいあこすのトップページへ  
無料型紙ページへ  
はかま(馬乗袴)のページへ



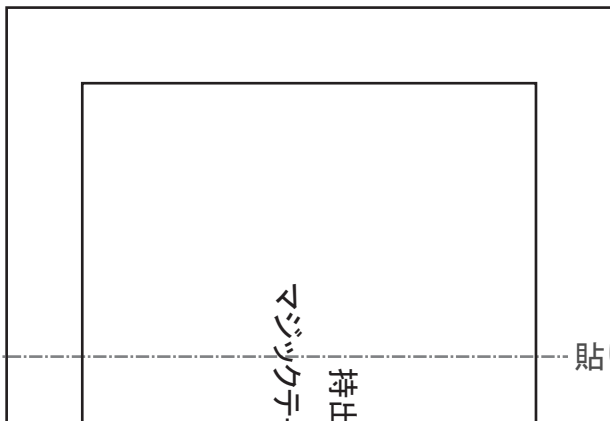
貼り合せ線 AA

縫い代1.5cm

貼り合せ線 BI

貼り合せ線 AB

マジックテープ  
#11



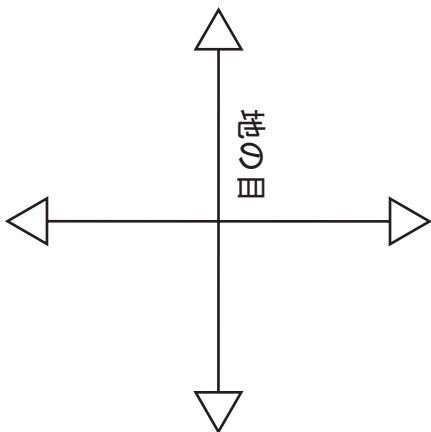
貼り合せ線 AB

マジックテープ位置

持出し

左わき

地の目



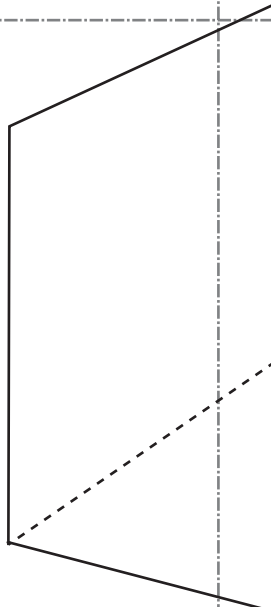
腰板合印



貼り合せ線 AC

貼り合せ線 CI

貼り合せ線 AC



貼り合せ線 D I

縫い代 1 cm

右わき

馬乗袴  
 コス専用簡易式( )  
 腰ひも 2枚  
 接着芯 1枚

貼り合せ線 AD

貼り合せ線 AD

,A

腰板合印



貼り合せ線 AE

貼り合せ線 A I

貼り合せ線 A II

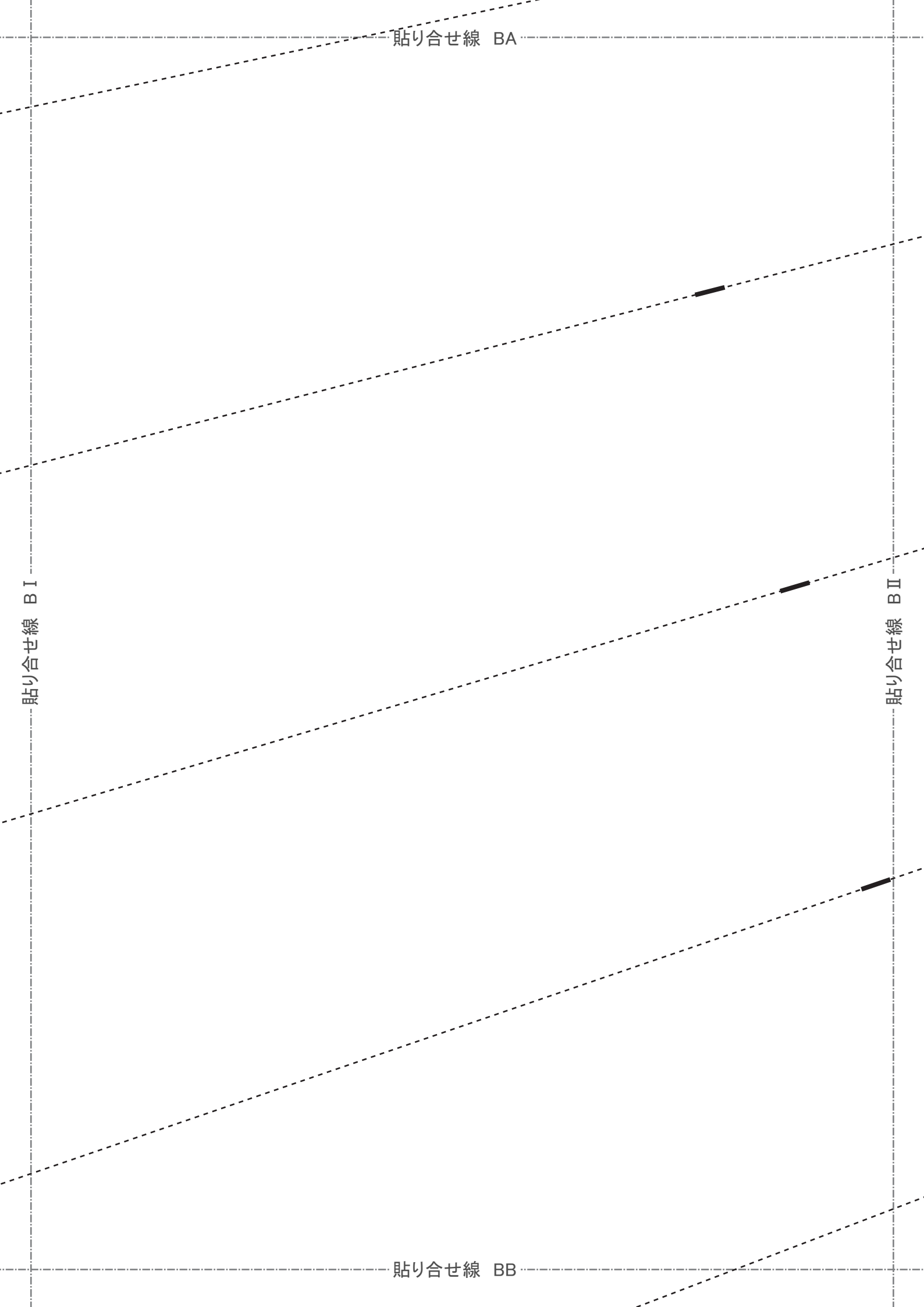
貼り合せ線 BA

貼り合せ線 BA

貼り合せ線 BI

貼り合せ線 BII

貼り合せ線 BB



貼り合せ線 BB

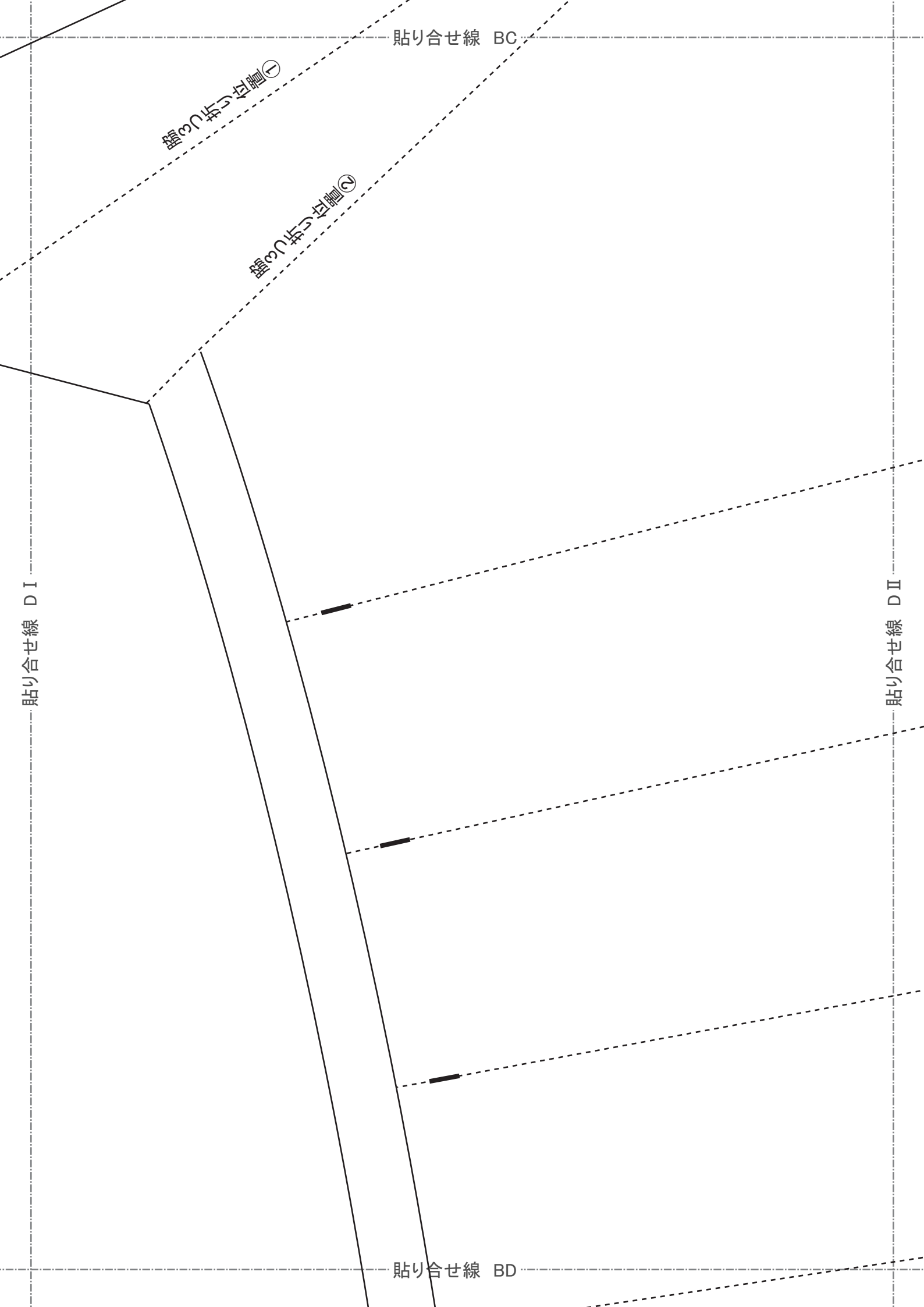
貼り合せ線 C I

貼り合せ線 C II

貼り合せ線 BC







貼り合せ線 BC

壁の中心線 (1)

壁の中心線 (2)

貼り合せ線 D I

貼り合せ線 D II

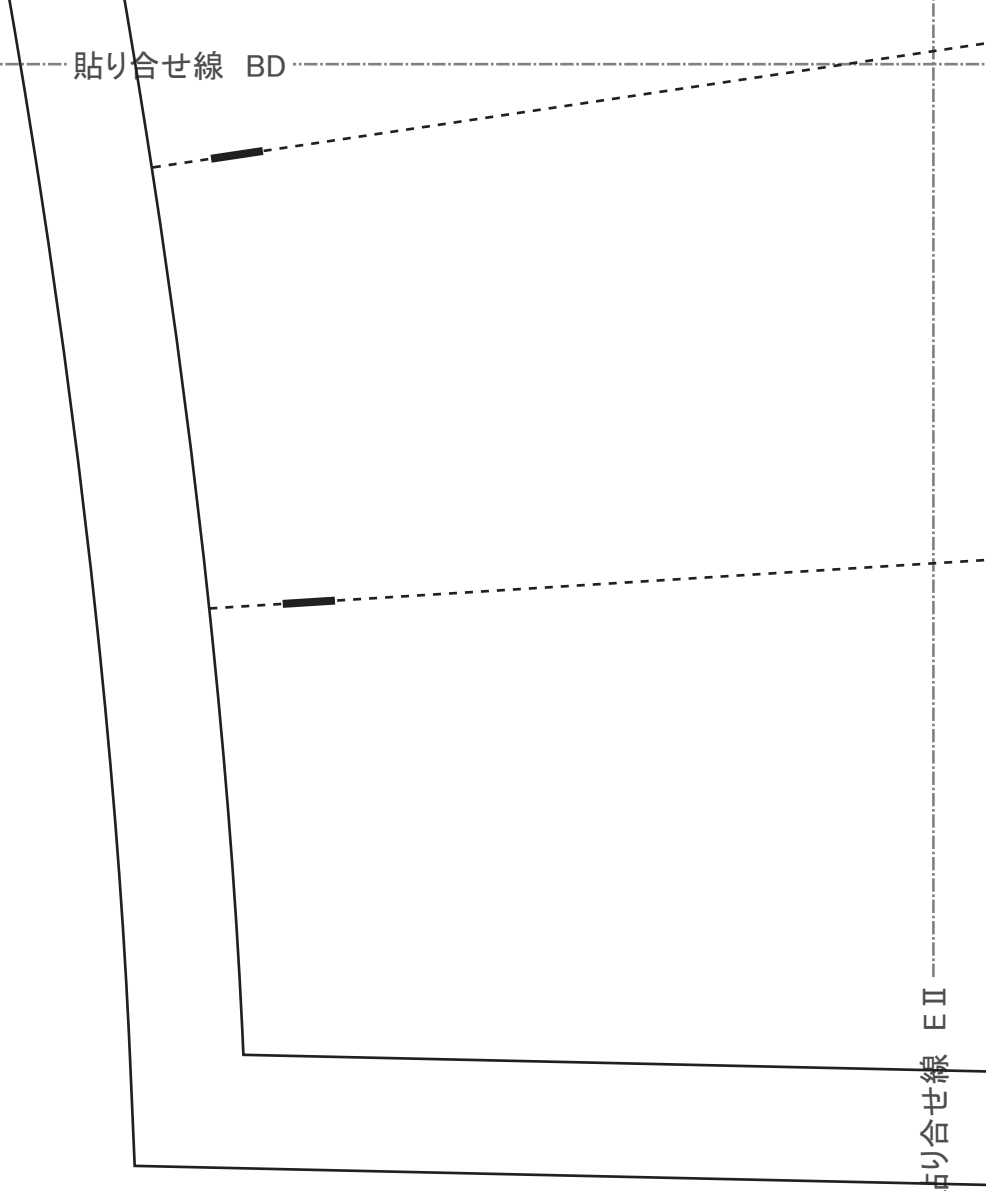
貼り合せ線 BD

貼り合せ線 BD

貼り合せ線 EI

貼り合せ線 EII

貼り合せ線 BE



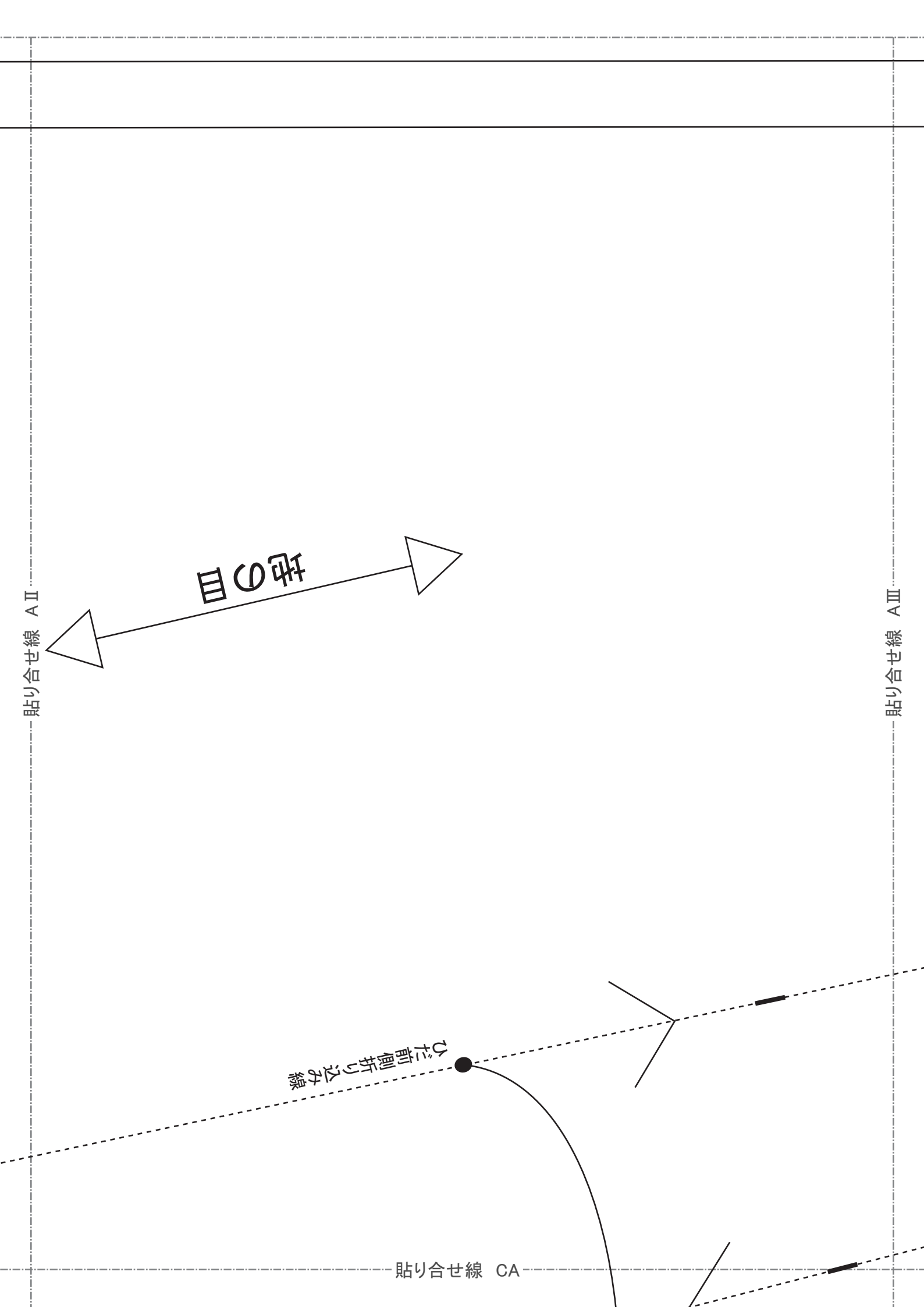
貼り合せ線 AⅡ

目の開

貼り合せ線 AⅢ

ひだ前側折り込み線

貼り合せ線 CA



貼り合せ線 CA

裏ひだ折り返み線

ひだ前側留め糸位置

ひだ前側折り返み線

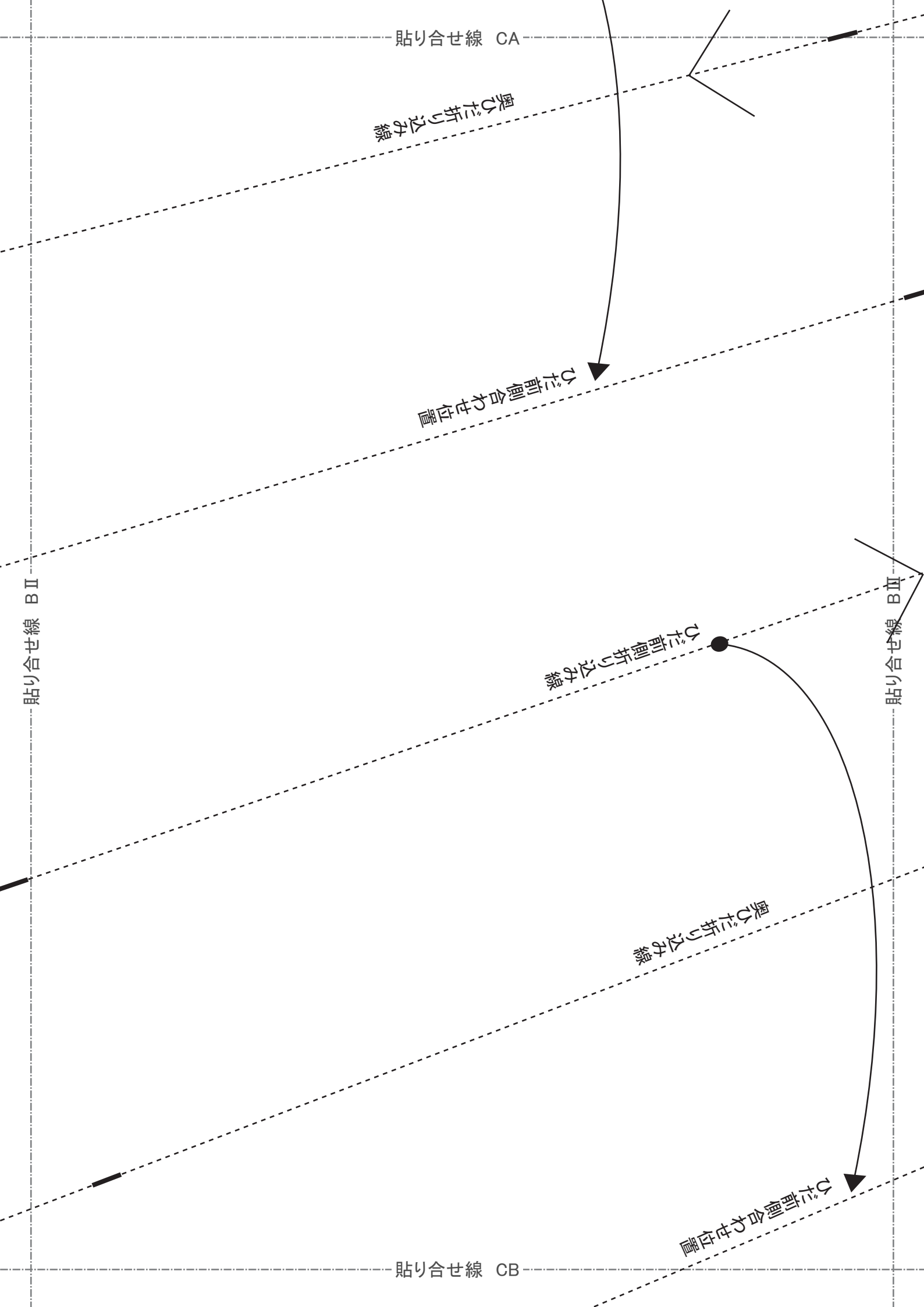
裏ひだ折り返み線

ひだ前側留め糸位置

貼り合せ線 CB

貼り合せ線 B II

貼り合せ線 B III



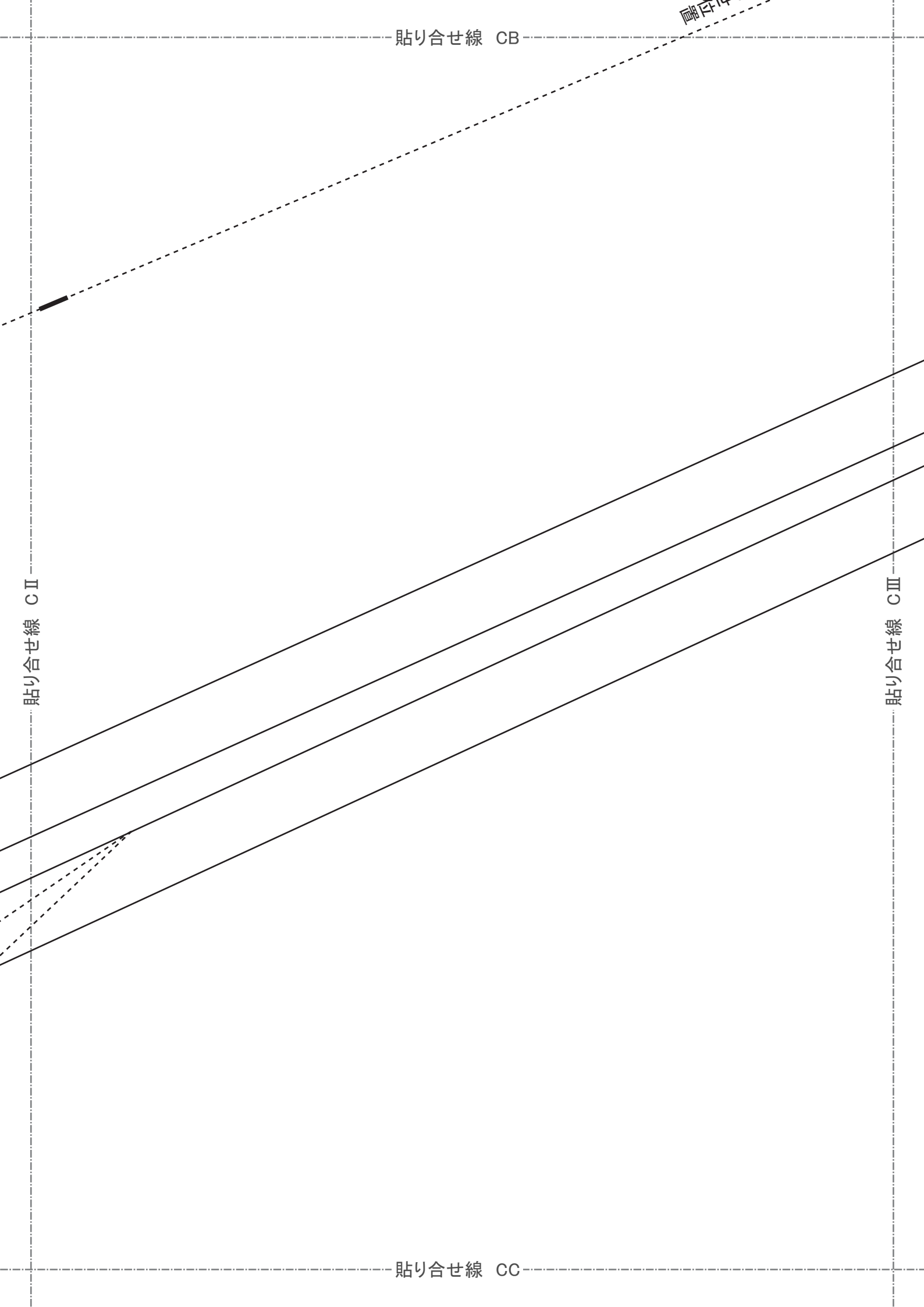
貼り合せ線 CB

図 14

貼り合せ線 C II

貼り合せ線 C III

貼り合せ線 CC

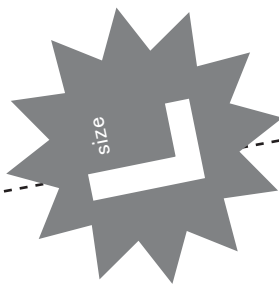


貼り合せ線 CC

貼り合せ線 D II

貼り合せ線 D III

貼り合せ線 CD



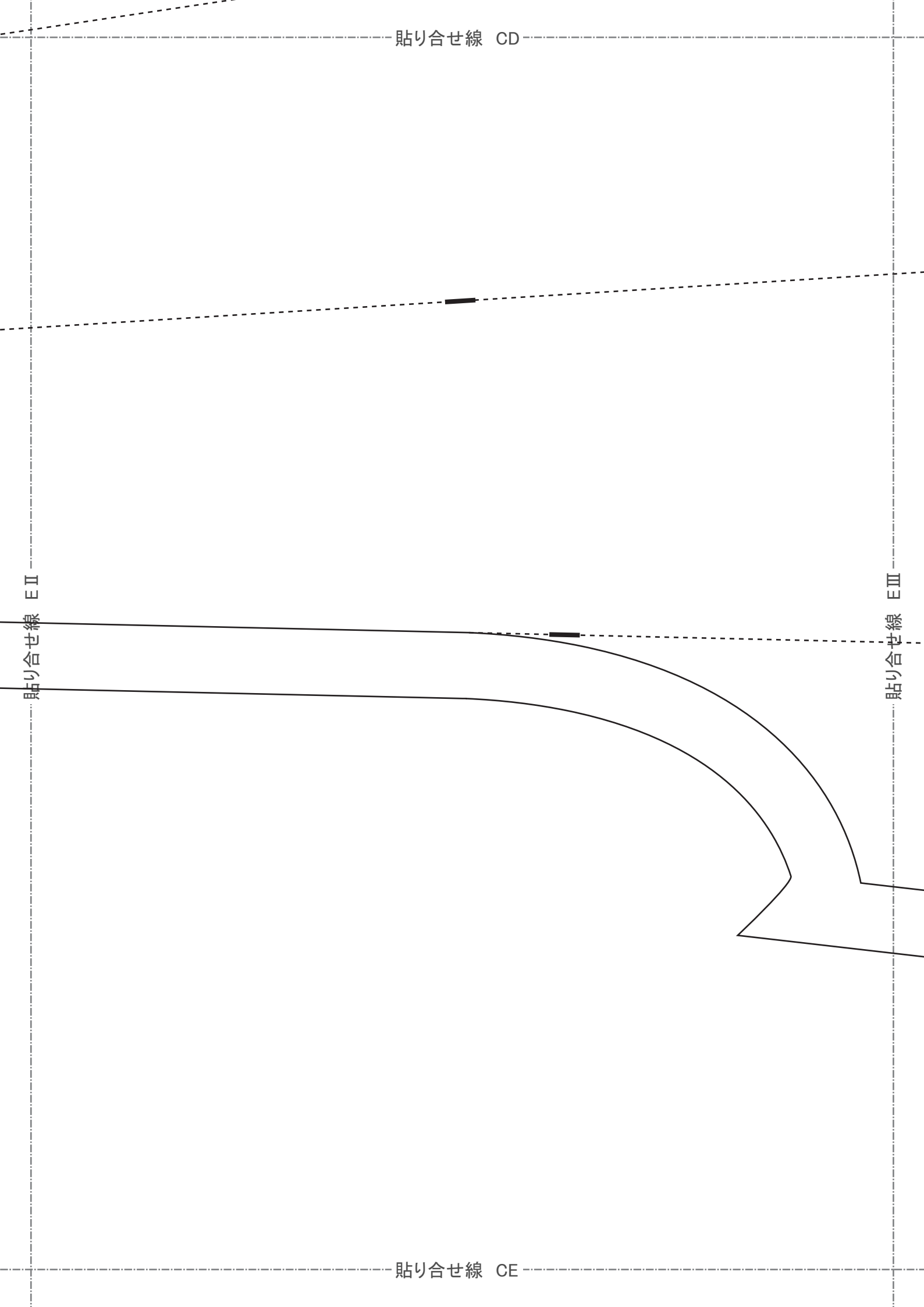
馬乗袴 (△) ; A  
 コス専用簡易式前袴  
 2枚

貼り合せ線 CD

貼り合せ線 EII

貼り合せ線 EIII

貼り合せ線 CE



貼り合せ線 AⅢ

貼り合せ線 AⅣ

印で仕付けをして下さい  
切り仕付けの仕方は  
<http://dr-cos.com/kt-shituke.html>  
こちらを参照してください

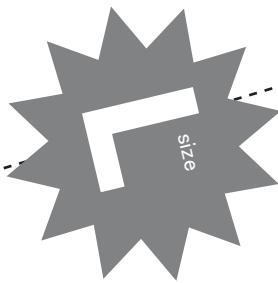
貼り合せ線 DA

コ入専用



貼合せ線 DA

馬鞍式  
簡易後鞍  
2枚  
専用  
入



▽ ; A

貼り合せ線 BⅡ

貼り合せ線 BⅣ

貼り合せ線 DB

貼り合せ線 DB

貼り合せ線 CⅢ

貼り合せ線 CⅣ



地の目

貼り合せ線 DC

貼り合せ線

貼り合せ線 DC

ひた前側折り込み線

裏ひた折り込み線

ひた前側合わせ位置

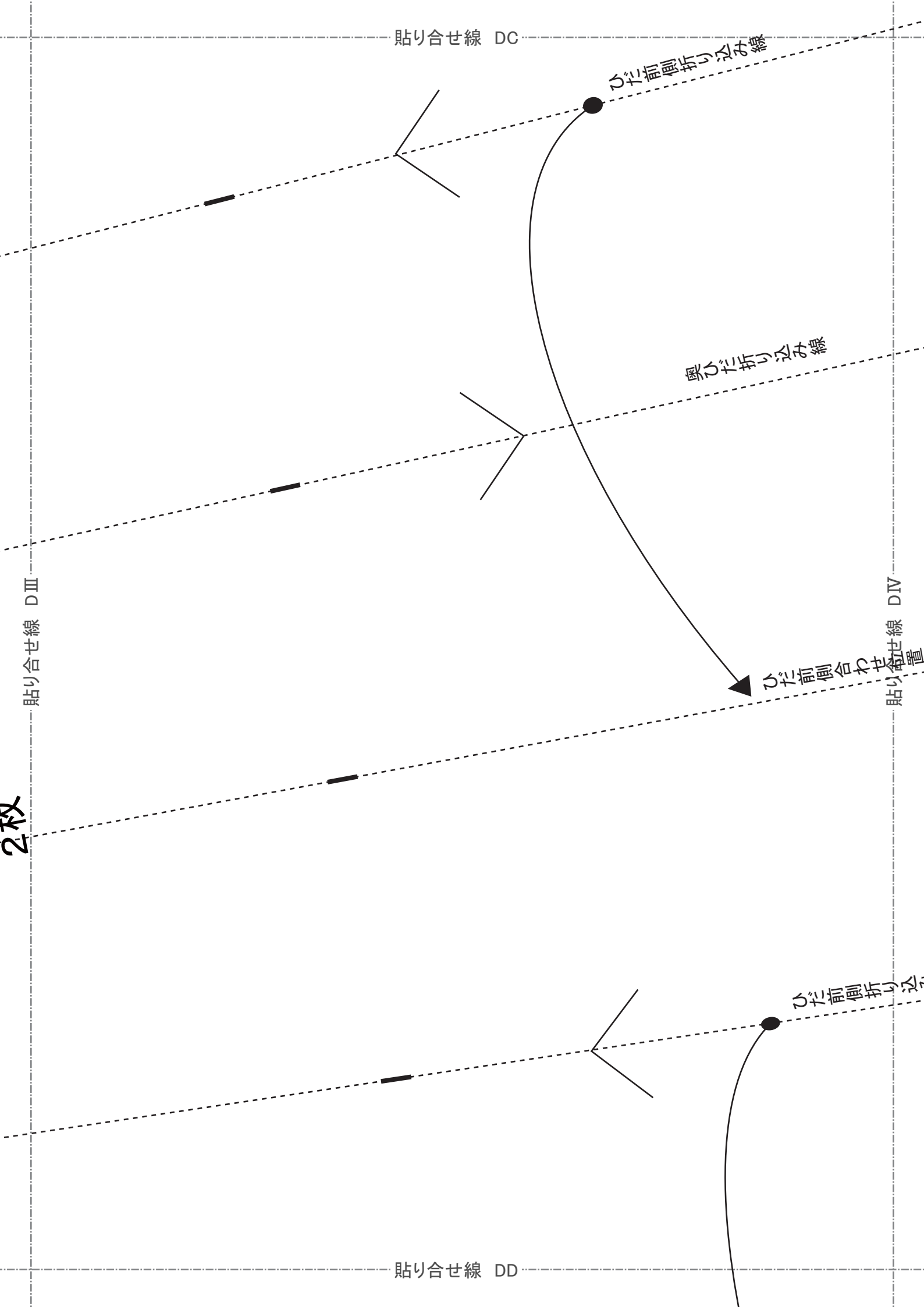
貼り合せ線 DIV

貼り合せ線 DD

ひた前側折り込み線

貼り合せ線 D III

2枚



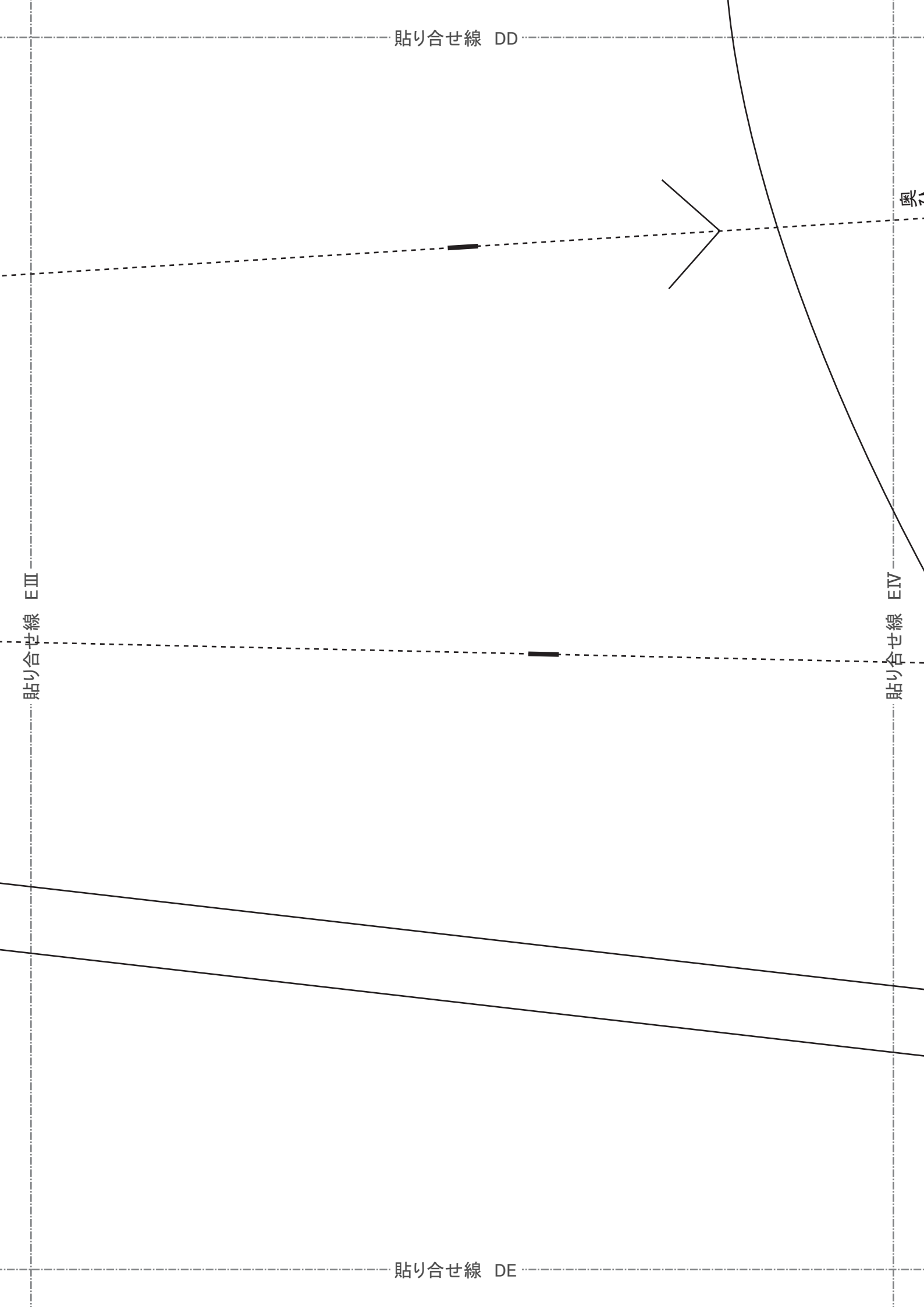
貼り合せ線 DD

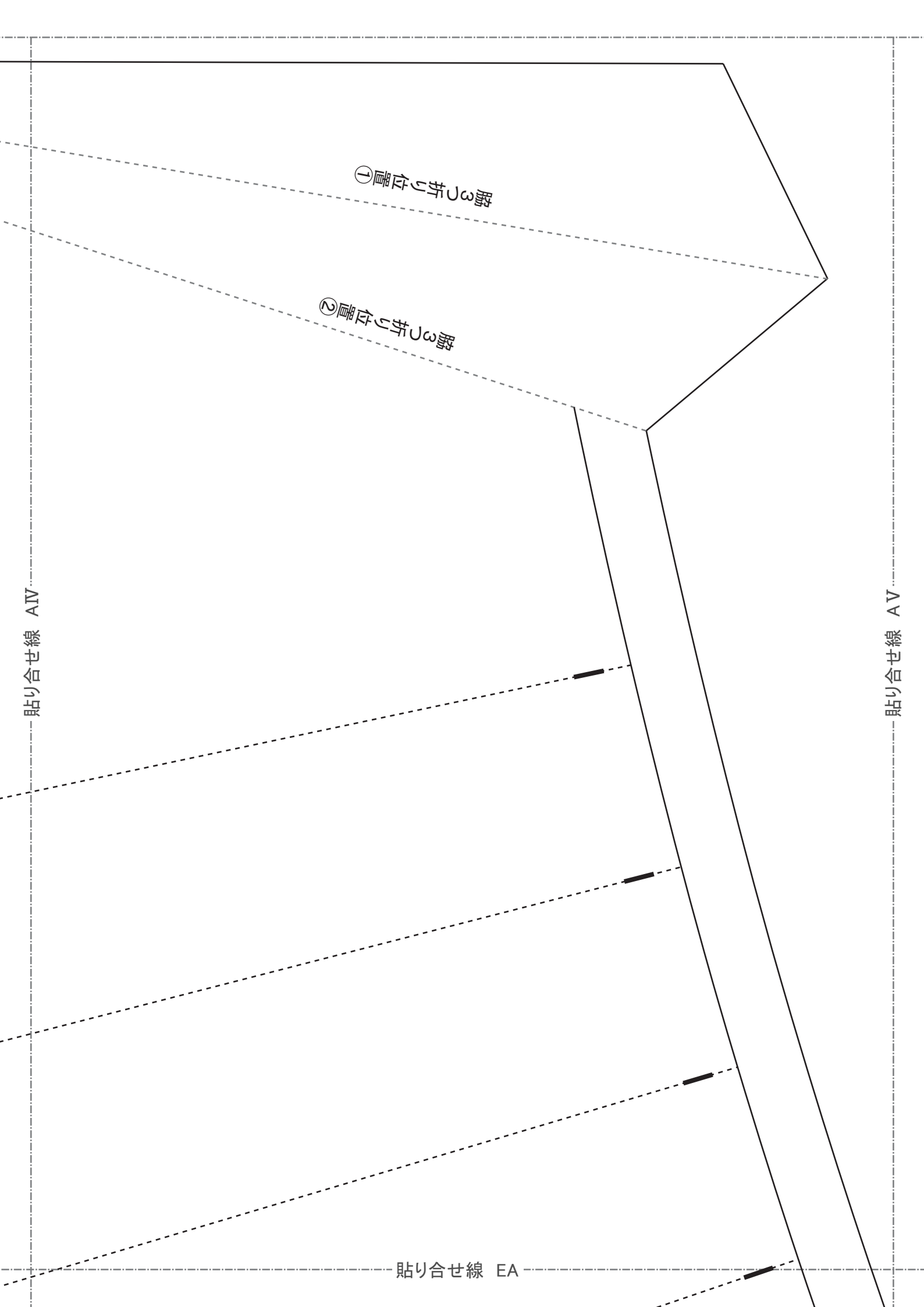
興

貼り合せ線 EIII

貼り合せ線 EIV

貼り合せ線 DE





①面片の折り線

②面片の折り線

貼り合せ線 ATV

貼り合せ線 AV

貼り合せ線 EA

貼り合せ線 EA

貼り合せ線 BV

貼り合せ線 BV

貼り合せ線 EB



はかま（馬乗袴）の作り方  
無駄のでない裁断方法  
修正や加工の際の参考数値は  
<http://dr-cos.com/fp-riderhakama-ll.html>  
こちらのページを参照してください



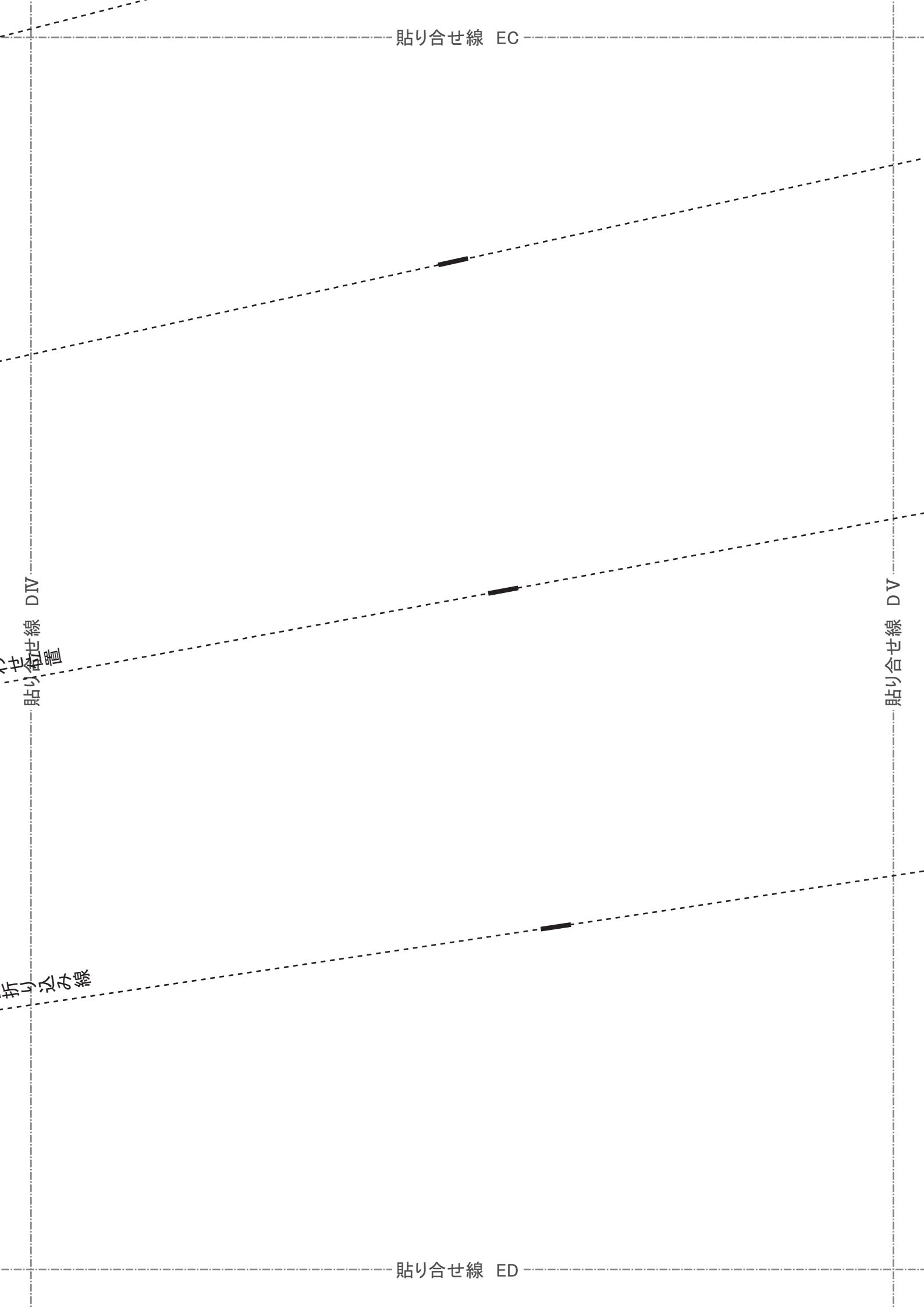
貼り合せ線 EC

貼り合せ線 DIV

貼り合せ線 DV

折り込み線

貼り合せ線 ED





貼り合せ線 ED

奥ひだ折り込み線

貼り合せ線 EIV

ひだ前側合わせ位置

貼り合せ線 EV

貼り合せ線 EE

挟み込み 1cm

縫い代 1cm



**DRCOS**  
SITE <http://dr-cos.com>  
MAIL [info@dr-cos.com](mailto:info@dr-cos.com)  
Twitter [@drcos.com](https://twitter.com/@drcos.com)  
facebook <https://www.facebook.com/drcoscom>

馬乗袴

コス専用簡易式 (  ; A

腰板 2枚

接着芯 1枚

(接着芯は硬い厚手のものを使用して、折り込み線で半分に切って片側だけに貼る  
両サイドの縫い代部分はあらかじめカットしておくと後が楽です)

折り込み線

地の目

腰板合印



**DRCOS**

http://dr-cos.com  
E [info@dr-cos.com](mailto:info@dr-cos.com)  
Twitter [@drcos.com](https://twitter.com/@drcos.com)  
facebook <https://www.facebook.com/drcoscom>

DR

SITE <http://dr-c>  
MAIL [info@dr-c](mailto:info@dr-c)  
Twitter <https://twitter.com/dr-c>  
facebook <https://facebook.com/dr-c>

貼り合せ線 FB

貼り合せ線 CV

貼り合せ線 CVI

貼り合せ線 FC

貼り合せ線 FC

継いだ1. 5cm

貼り合せ線 DV

貼り合せ線 DVI

貼り合せ線 FD

貼り合せ線 FD

貼り合せ線 EV

貼り合せ線 EVI

貼り合せ線 FE

