

でいあこすのトップページへ  
無料型紙ページへ  
Tシャツ(ラグラン)のページへ



こちらのページを参照してください

<http://dr-cos.com/fp-tshirt4-11.html>

Tシャツ (ラグラン) の作り方・無駄のない裁断方法  
修正や加工の際の参考数値は

端処理の仕方は

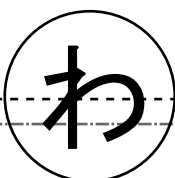
<http://dr-cos.com/kt-hashis>

こちらを参照してください

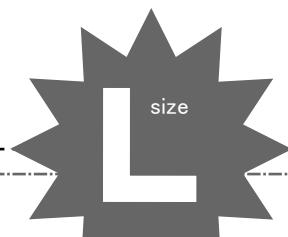
縫い代 1 cm

貼合せ線 A I

Tシャツ  
首

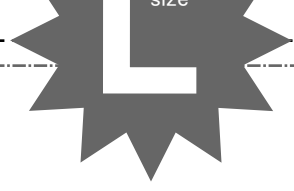


地の  
貼合せ線 AA



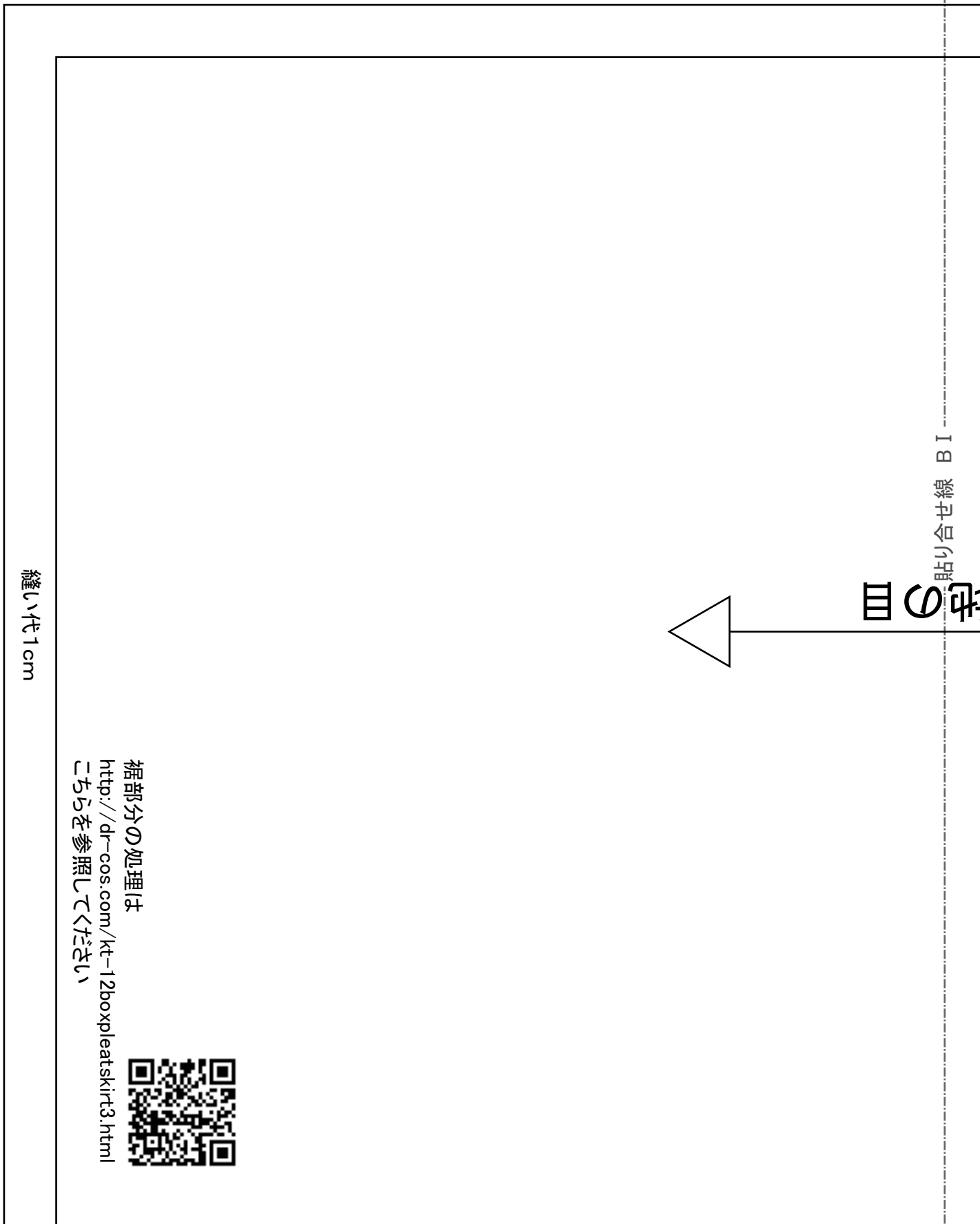
わ

貼合せ線 AA



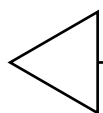
首  
わ

縫い代1cm



縫い代1cm

目の中



貼合せ線 BI

裾部分の処理は  
<http://dr-cos.com/kt-12boxpleatskirt3.html>  
こちらを参照してください



貼合せ線 AB



貼り合せ線 A II

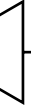
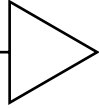
Tシャツ(ラグラン)

前身頃

わで1枚

わ

地の目



貼り合せ線 A I



t-hashisyori.html

さい

シャツ(ラグラン)  
首周り

わで1枚

**DRCOS**

SITE <http://dr-cos.com>  
MAIL [info@dr-cos.com](mailto:info@dr-cos.com)  
Twitter [https://twitter.com/@drcos\\_com](https://twitter.com/@drcos_com)  
facebook <https://www.facebook.com/drcoscom>

貼り合せ線 BA

貼り合せ線 BA

首周り

①で1枚

m

貼り合せ線 B II



Tシャツ(ラダラン)

後身頃

②で1枚



①と【地の目】で何？と思われる方は

<http://dr-cos.com/kt-symmetry.html>

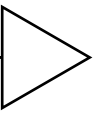
こちらを参照してください



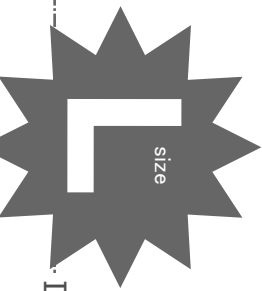
貼り合せ線 BB

貼り合せ線 B I

③地の目



貼り合せ線 AⅡ



貼り合せ線 AⅢ

SITE <http://dr-cos.com>  
MAIL [info@dr-cos.com](mailto:info@dr-cos.com)  
Twitter [@drcos\\_com](https://twitter.com/@drcos_com)  
facebook <https://www.facebook.com/drcoscom>

# DRCOS

貼り合せ線 CA

# DRCOS

SITE <http://dr-cos.com>  
MAIL [info@dr-cos.com](mailto:info@dr-cos.com)  
Twitter [@drcos\\_com](https://twitter.com/@drcos_com)  
facebook <https://www.facebook.com/drcoscom>

貼り合せ線 CA

DR

SITE <http://dr-cos.com>  
MAIL [info@dr-cos.com](mailto:info@dr-cos.com)  
Twitter <https://twitter.com/dr-cos>  
facebook <https://www.facebook.com/dr-cos.com>

貼り合せ線 B II

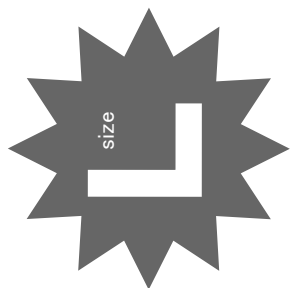


貼り合せ線 B III

貼り合せ線 CB

DRCOS

SITE <http://dr-cos.com>  
MAIL [info@dr-cos.com](mailto:info@dr-cos.com)  
Twitter <https://twitter.com/dr-cos.com>  
facebook <https://www.facebook.com/dr-cos.com>



Tシャツ(ラグラン)

袖  
2枚

後

縫い代1cm

貼り合せ線 AⅢ

貼り合せ線 DA

貼り合せ線 AⅣ

ト  
貼り合せ線 DA



地の目

前

貼り合せ線 BⅢ

貼り合せ線 BⅣ

貼り合せ線 DB