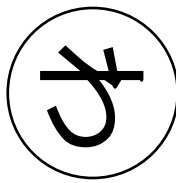


プルオーバーパーカーの作り方  
無駄のない裁断方法  
修正や加工の際の参考数値は  
<http://dr-cos.com/fp-pulloverparka-ls.html>  
こちらのページを参照してください

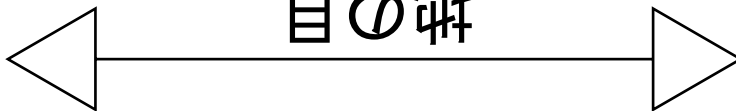


でいあこすのトップページへ  
無料型紙ページへ  
プルオーバーパーカーのページへ



④と【地の目】で何？と思われる方は  
<http://dr-cos.com/kt-symmetry.html>  
こちらを参照してください

## 地の目



端処理の仕方は

<http://dr-cos.com/kt-hashisyori.html>

こちらを参照してください

貼り合せ線 A II

# DRGCOS

SITE <http://dr-cos.com>

MAIL [info@dr-cos.com](mailto:info@dr-cos.com)

Twitter [@dr-cos\\_com](https://twitter.com/@dr-cos_com)

facebook <https://www.facebook.com/drgcoscom>



プルオーバーパーカー

後身頃

①で1枚

袖の付け方は

<http://dr-cos.com/kt>

こちらを参照してください

貼り合せ線 CA

貼り合せ線 A II

貼り合せ線 CA

**DRCC**

SITE <http://dr-cos.com>

MAIL [info@dr-cos.com](mailto:info@dr-cos.com)

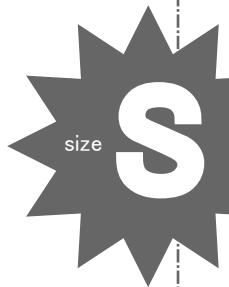
Twitter <https://twitter.com/>

facebook <https://www.facebook.com/>

後

貼り合せ線 BⅡ

貼り合せ線 BⅢ



プルオーバー  
袖  
2枚

貼り合せ線 CB

貼り合せ線 CB

貼り合せ線 CII

目の目

貼り合せ線 CIII

貼り合せ線 CC

**DRCOS**  
 SITE <http://dr-cos.com>  
 MAIL [info@dr-cos.com](mailto:info@dr-cos.com)  
 Twitter [@drcos\\_com](https://twitter.com/@drcos_com)  
 facebook <https://www.facebook.com/drcoscom>

バック



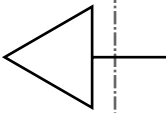
プルオーバーパーカー  
 フード  
 2枚

切り仕付けの仕方は

AlV 番号号

<http://dr-cos.com/kt-shituke.html>

こちらを参照してください



縫い代 1 cm

貼り合せ線 AⅢ

<http://dr-cos.com/kt-armhole.html>

してください



貼り合せ線 DA



貼り合せ線 DA

# COS

s.com  
com  
itter.com/@drcos\_com  
www.facebook.com/drcoscom

前

貼り合せ線 BⅢ

貼り合せ線 BⅣ



バーパーカー  
袖  
2枚

貼り合せ線 DB



貼り合せ線 DB



目印  
貼り合せ線 CIII

貼り合せ線 CIV

貼り合せ線 DC

窪み代1cm

貼り合せ線 DC

縫い代1cm

MARK

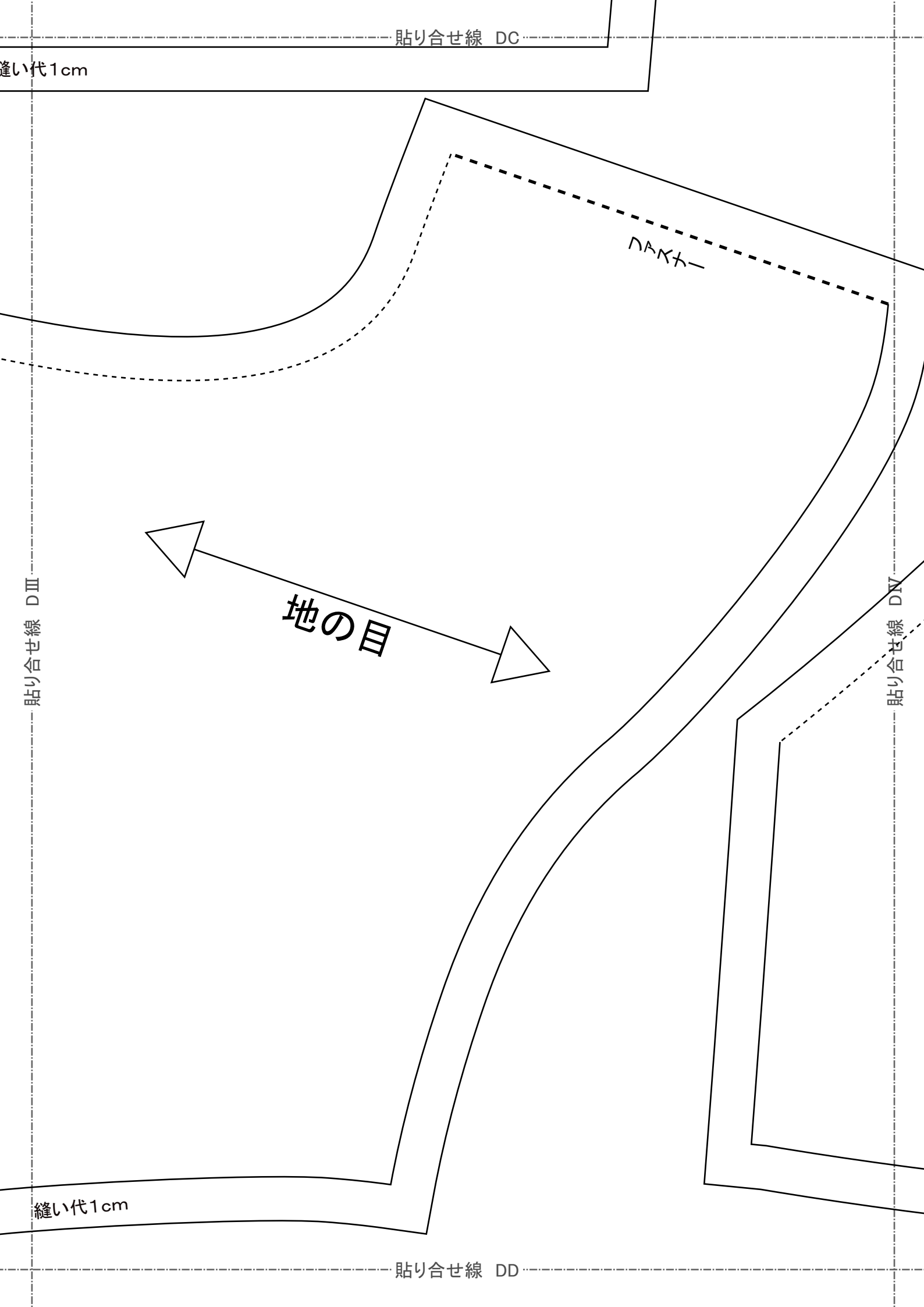
地の目

貼り合せ線 DIII

貼り合せ線 DIV

縫い代1cm

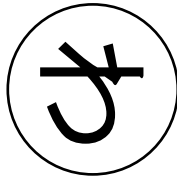
貼り合せ線 DD



# フルオナーバーカー 前身頃下部

① わ で1枚

ポケット位置



地の目

切り仕付けの仕方は

ATV 株式会社

印で仕付けをして下さい



<http://dr-cos.com/kt-shituke.html>

貼り合せ線 DV

ポケット口



プルオーバーパーカー  
ポケット  
1枚

前中心線

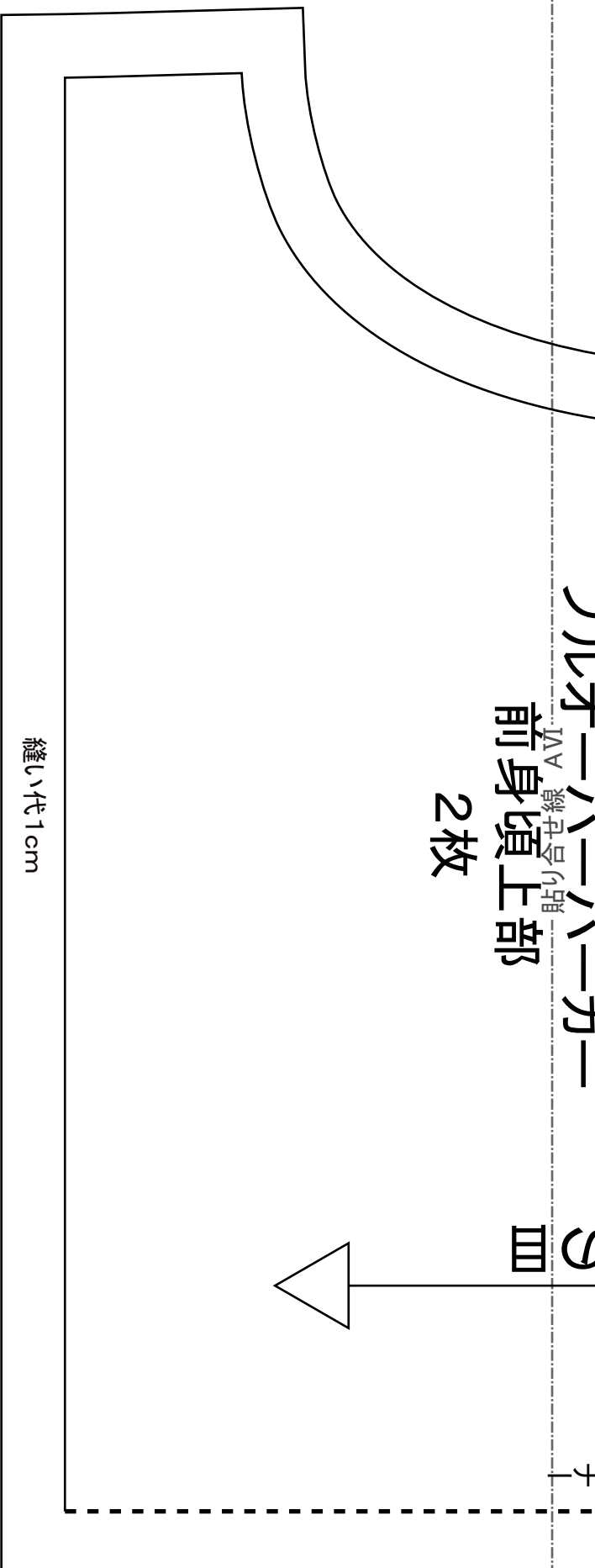
貼り合せ線 DV

縫い代1cm

フルオーバードパーカー

前身頃上部

2枚



**DRGOS**

SITE <http://dr-cos.com>  
 MAIL [info@dr-cos.com](mailto:info@dr-cos.com)  
 T writer <https://twitter.com/@dr-cos.com>  
 facebook <https://www.facebook.com/dr-cos.com>

フルオーバードパーカー

前身頃上部

目の研



ポケット口

# DRCOS

SITE <http://dr-cos.com>

MAIL [info@dr-cos.com](mailto:info@dr-cos.com)

Twitter [https://twitter.com/@drcos\\_com](https://twitter.com/@drcos_com)

facebook <https://www.facebook.com/drcoscom>

# DRCOS

SITE <http://dr-cos.com>

MAIL [info@dr-cos.com](mailto:info@dr-cos.com)

Twitter [https://twitter.com/@drcos\\_com](https://twitter.com/@drcos_com)

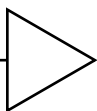
facebook <https://www.facebook.com/drcoscom>



## パールオーバーパーカー

貼り合せ線 AVI

前身頂上部



地の目

フスナー