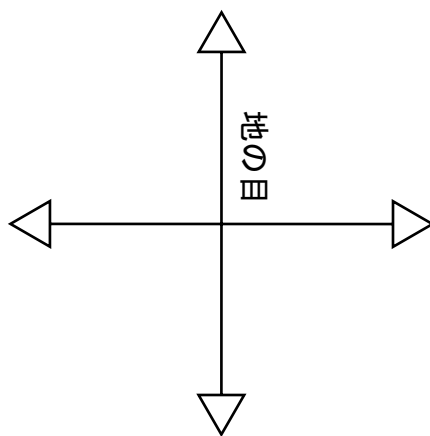


でいあこすのトップページへ
無料型紙ページへ
プリーツスカートの型紙&作り方ページへ

この型紙は1cmの縫い代込みになっています
裾部分は2cmの縫い代です



貼り合せ線 A I

プリーツスカート（簡易式）の作り方
無駄のない裁断方法

修正や加工の際の参考数値は

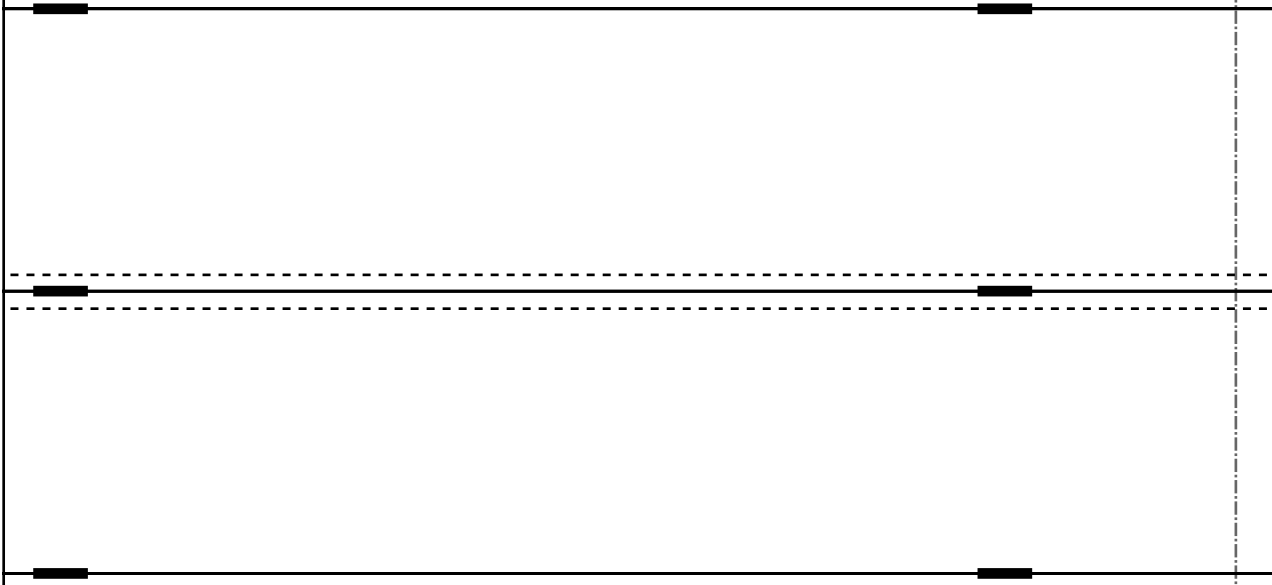
<http://dr-cos.com/fp-pleatedskirt-1m.html>

こちらのページを参照してください



貼り合せ線 AA

貼り合せ線 AA
こちらのページを参照してください

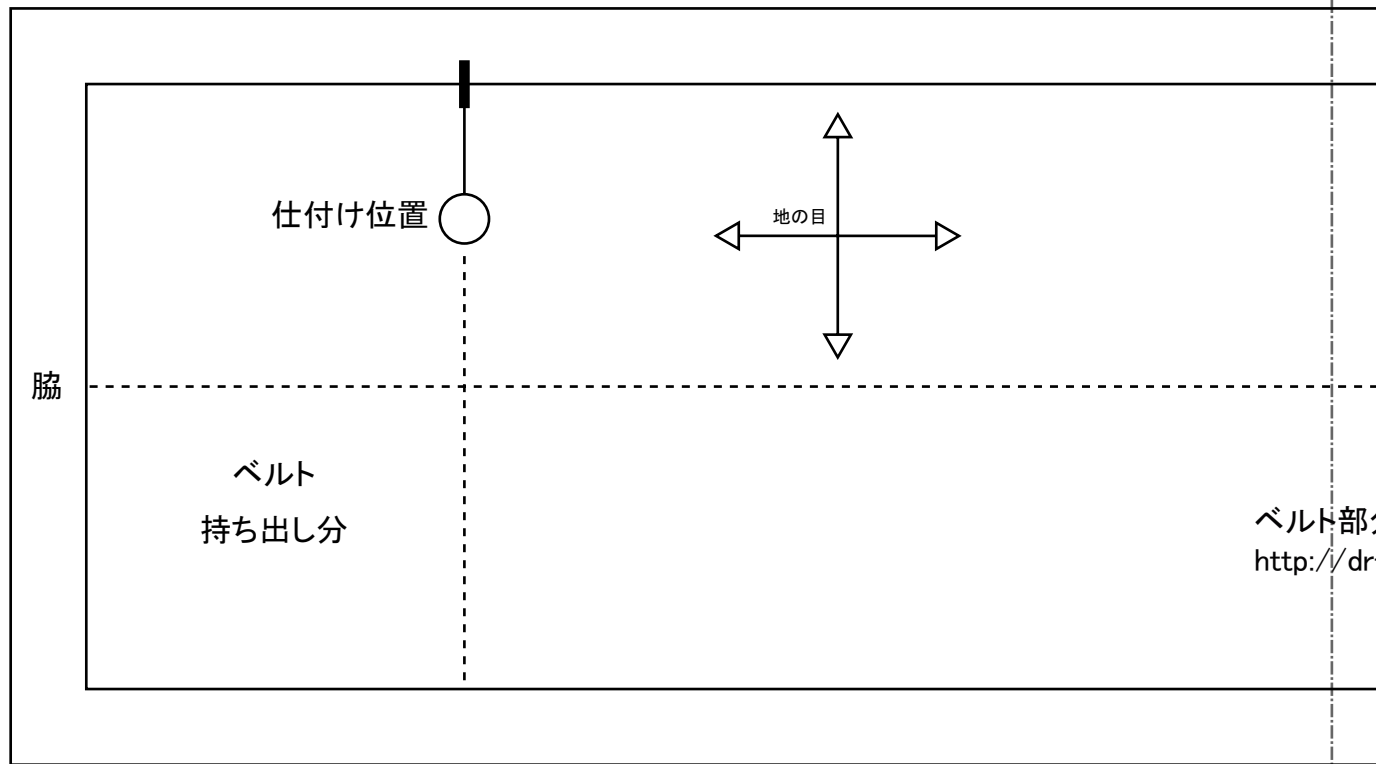


端処理の仕方は
<http://dr-cos.com/kt-hashisyori.html>
こちらを参照してください



ファスナーの
伸び止めテ-
<http://dr-cos.com>
こちらを参照

貼り合せ線

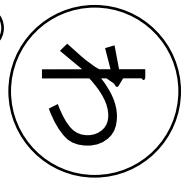


ベルト部分
<http://dr-cos.com>

プリント

わで2枚

貼り合せ線 A II



①と【地の目】で何？と思われる方は
<http://dr-cos.com/kt-symmetry.html>
こちらを参照してください

貼り合せ線 A I

切り仕付けの仕方は

<http://dr-cos.com/kt-shitukei.htm>
こちらを参照してください



貼り合せ線 BA



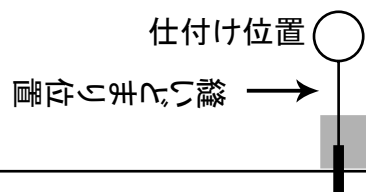
tml

貼り合せ線 BA

ステッチの縫い方は
<http://dr-cos.com/kt-stitch.html>
こちらを参照してください



スナーの前に伸び止めテープを！
伸び止めテープの使い方は
<http://dr-cos.com/kt-nobidome.html>
こちらを参照してください



貼り合せ線 B

サイド

簡易式プリーツスカート ベル

中心線

ベルト部分の準備
<http://dr-cos.com/kt-12boxpleatskirt6.html>



ベルトの縫い付け方
<http://dr-cos.com/kt-12boxpleatskirt7.html>

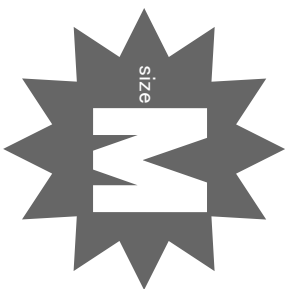


サイド

貼り合せ線 BB

奥ヒタ部分は折りたんでスリッチで固定する

アイロ合せ線



簡易式

フィルター

アイロンで折ってアイロ合せ線に合わせて
スリッチで固定する

アイロン折線

奥ヒタ部分は折りたんでスリッチで固定する

アイロ合せ線

DRCOS

SITE <http://dr-cos.com>

MAIL info@dr-cos.com

Twitter <https://twitter.com/@drcos.com>

facebook <https://www.facebook.com/drcoscom>

貼り合せ線 CA

アイロンで折ってアイロ合せ線に合わせて
スリッチで固定する

貼り合せ線 AII

印で仕付けをして下さい

切り仕付けの仕方は

<http://dr-cos.com/kt-shituke.html>

アイロンで折ってアイロンをかけた部分にアイロンをかけた部分で図取する

アイロンの折線

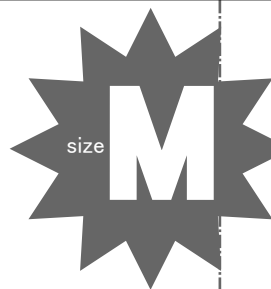
裏と表部分は折った部分で図取する

アイロンをかけた部分

コンシールファスナーの縫い方は
<http://dr-cos.com/yt-concealedfastener.html>
こちらを参照してください

22cm コンシールファスナー取り付け位置
ファスナーを取り付ける前に伸び止テープを貼る

ベルト1枚 接着芯1枚



ホックの付け方①「鉤(カギ)」編
<http://dr-cos.com/kt-hook.html>
ホックの付け方②「輪」編
<http://dr-cos.com/kt-hook2.html>



スナップボタン
<http://dr-cos.com>

貼り合せ線 DA

貼り合せ線 BⅢ

貼り合せ線 BⅣ



SITE <http://dr-cos.com>

MAIL info@dr-cos.com

Twitter https://twitter.com/@drcos_com

facebook <https://www.facebook.com/drcoscom>

脇

アップボタンの付け方

[//dr-cos.com/kt-snap.html](http://dr-cos.com/kt-snap.html)



縫い代1cm

貼り合せ線 DB