

見返しのライン

DRCOS

SITE <http://dr-cos.com>

MAIL info@dr-cos.com

Twitter https://twitter.com/@drcos_

facebook <https://www.facebook.com/>

MEN'S  size

貼り合せ線 AA

貼り合せ線 AI

ピンタックシャツ
後身頃
㊦で1枚



㊦と【地の目】て何?と思われる方は
<http://dr-cos.com/kt-symmetry.html>
こちらを参照してください

地の目

ピンタックシャツの作り方
無駄のない裁断方法
修正や加工の際の参考数値は
<http://dr-cos.com/fp-pintuckshirt>
こちらのページを参照してください



縫い代1cm

OS

m/@drcos_com
ebook.com/drcoscom

貼り合せ線 A I

DRCOS
SITE <http://drcos.com>
MAIL info@drcos.com
Twitter https://twitter.com/drcos_com
facebook <https://www.facebook.com/drcoscom>

メンズファッション
見返し後1枚
接着芯1枚

縫い代1cm

MENS'S

前

貼り合せ線 BA

貼り合せ線 A II

貼り合せ線 BA

貼り合せ線 BI

貼り合せ線 BII

貼り合せ線 BB



貼り合せ線 BB

が
shirt-mll.html
ない

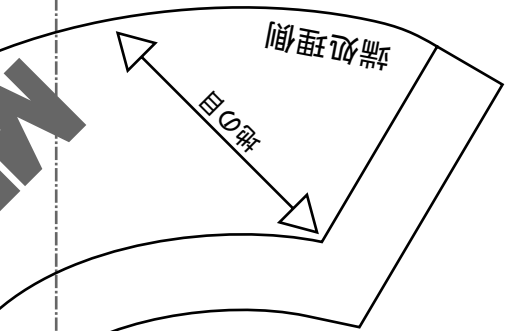
貼り合せ線 CI

C II

貼り合せ線

目次

貼り合せ線 BC



袖の付け方は

<http://dr-cos.com/kt-armhole.html>

こちらを参照してください



DRCOS

SITE <http://dr-cos.com>

MAIL info@dr-cos.com

Twitter https://twitter.com/@drcos_com

facebook <https://www.facebook.com/drcoscom>

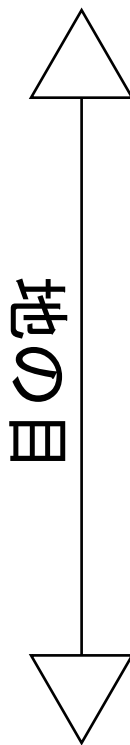
貼り合せ線 A II

貼り合せ線 A III

貼り合せ線 CA

MEN'S  size

ピンタックシャツ
袖
2枚



カフスの付け方は
<http://dr-cos.com/kt-cuffs.html>
こちらを参照してください



縫い代1cm

貼り合せ線 C II

貼り合せ線 C III

MEN'S  size

中心線

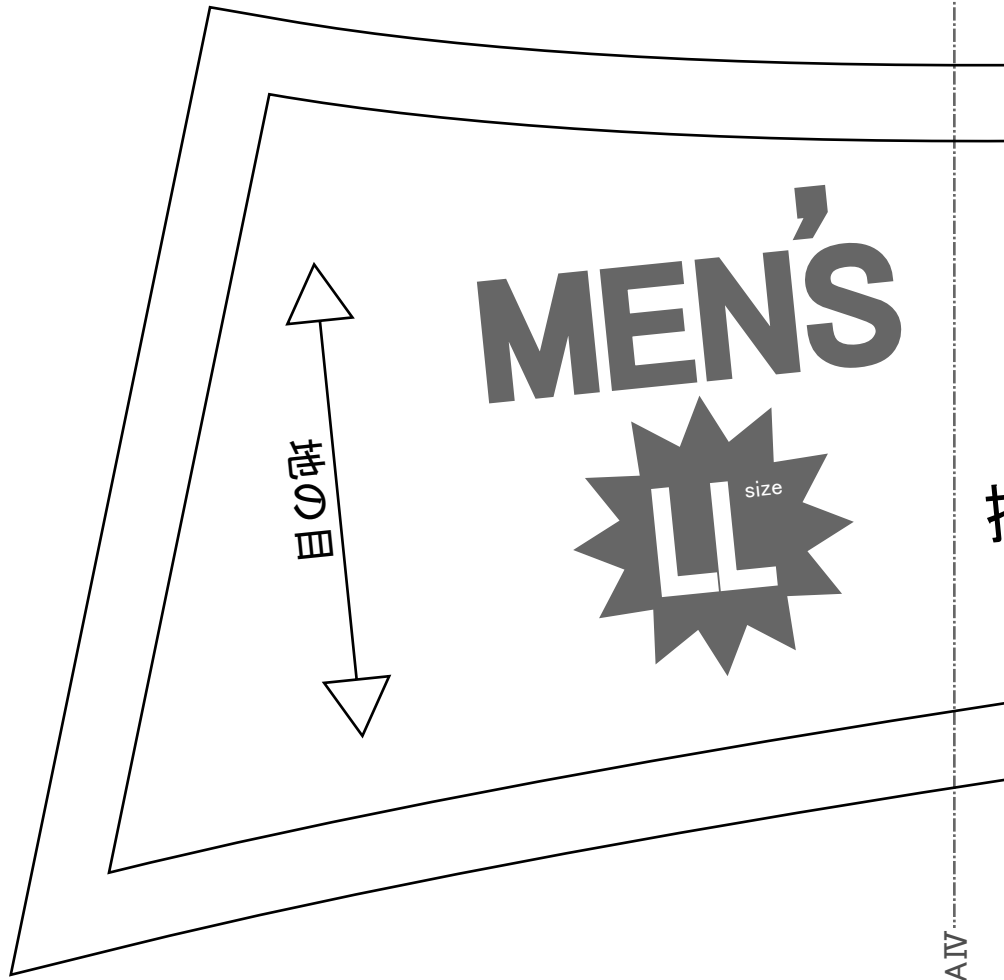
ピンタックシャツ
カフス 2枚
接着芯 2枚

縫い代1cm

目の寸法



貼り合せ線 AⅢ



貼り合せ線 AⅣ

後

貼り合せ線 DA

貼り合せ線 DA

貼り合せ線 BⅢ

貼り合せ線 BⅣ

貼り合せ線 DB

貼り合せ線 DB



貼り合せ線 C III

DRCOS

SITE <http://dr-cos.com>

MAIL info@dr-cos.com

Twitter https://twitter.com/@drcos_com

facebook <https://www.facebook.com/drcoscom>

中心線

貼り合せ線 DC

<http://dr-cos.com/kt-hashishyori.html> 貼り合せ線
こちらを参照してください

身頃側

DRCOS

SITE <http://dr-cos.com>

MAIL info@dr-cos.com

Twitter https://twitter.com/@drcos_com

facebook <https://www.facebook.com/drcoscom>



ピンタックシャツ
衿 **わ** で2枚
接着芯 **わ** で1枚

縫い代1cm

貼り合せ線 AV

DRCOS

SITE <http://dr-cos.com>

MAIL info@dr-cos.com

Twitter https://twitter.com/@drcos_com

facebook <https://www.facebook.com/drcoscom>

見返しのマーク

貼り合せ線 AV

貼り合せ線 EA

貼り合せ線 EA

印で仕付けをして下さい
切り仕付けの仕方は
<http://dr-cos.com/kt-shituke>
こちらを参照してください



MEN'S  size

ピンタックシャツ
前身頃
2枚

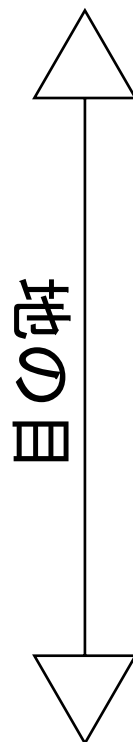
しっかりとしたボタン
<http://dr-cos.com/k>
こちらを参照してくだ

貼り合せ線 EB

貼り合せ線 BIV

貼り合せ線 BV

貼り合せ線 EB



貼り合せ線 CV

見返しと裾の処理は
<http://dr-cos.com/kt-mika>
こちらを参照してください

縫い代1cm

貼り合せ線 EC

端処理の仕方は

<http://dr-cos.com/kt-hashisutori.html>

こちらを参照してください

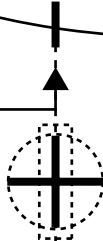


貼り合せ線

貼り合せ線 AV

端処理側

衿位置



貼り合せ線 FA

MEN'S ^{size}

縫い代1cm

貼り合せ線 AVI

2枚

い
-shituke.html
い

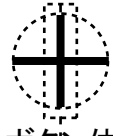
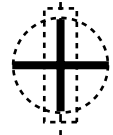


貼り合せ線 BV

とボタンの付け方は
s.com/kt-button.html
してください



貼り合せ線 FA

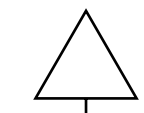


ボタン位置



貼り合せ線 FB

ピンタックシヤツ 見返し前 2枚 接着芯 2枚

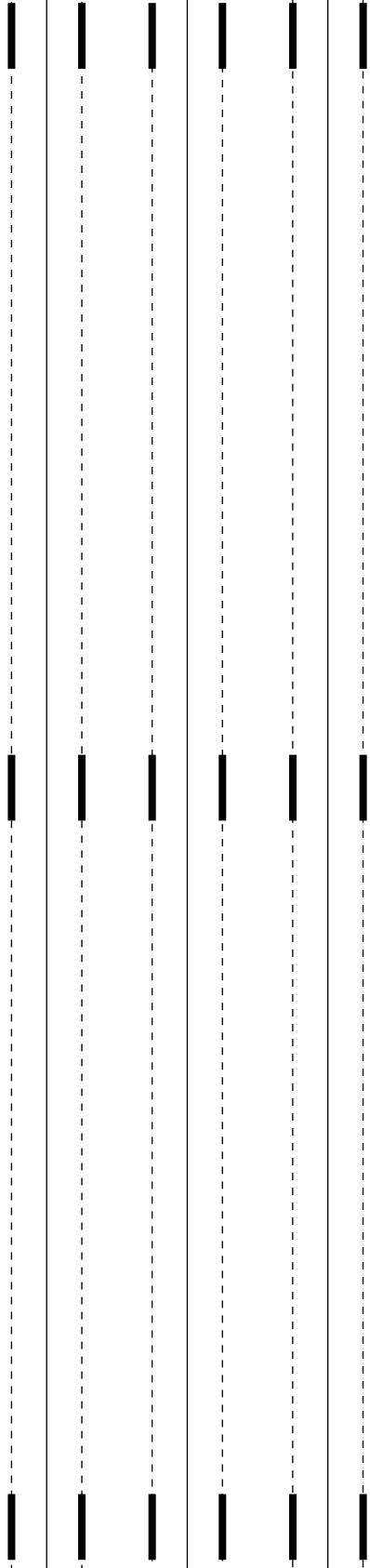


目の研

貼り合せ線 BVI



は
kt-mikaeshisuso.html
さい



SITE <http://drcos.com>

MAIL info@drcos.com

Twitter [@drcos.com](https://twitter.com/@drcos.com)

facebook <https://www.facebook.com/drcoscom>

