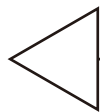


貼り合せ線 A I

地の目



貼り合せ線 AA



縫い代 1cm

貼り合せ線 AA

縫い代 1cm



貼り合せ線 BI

貼り合せ線 AB

目録3ページ



わで1枚
前身頃
〜チコート

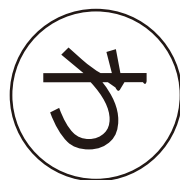


目録2ページ



ダーツの縫い方は
<http://dr-cos.com/kt-darts.html>
を参照してください

目録1ページ

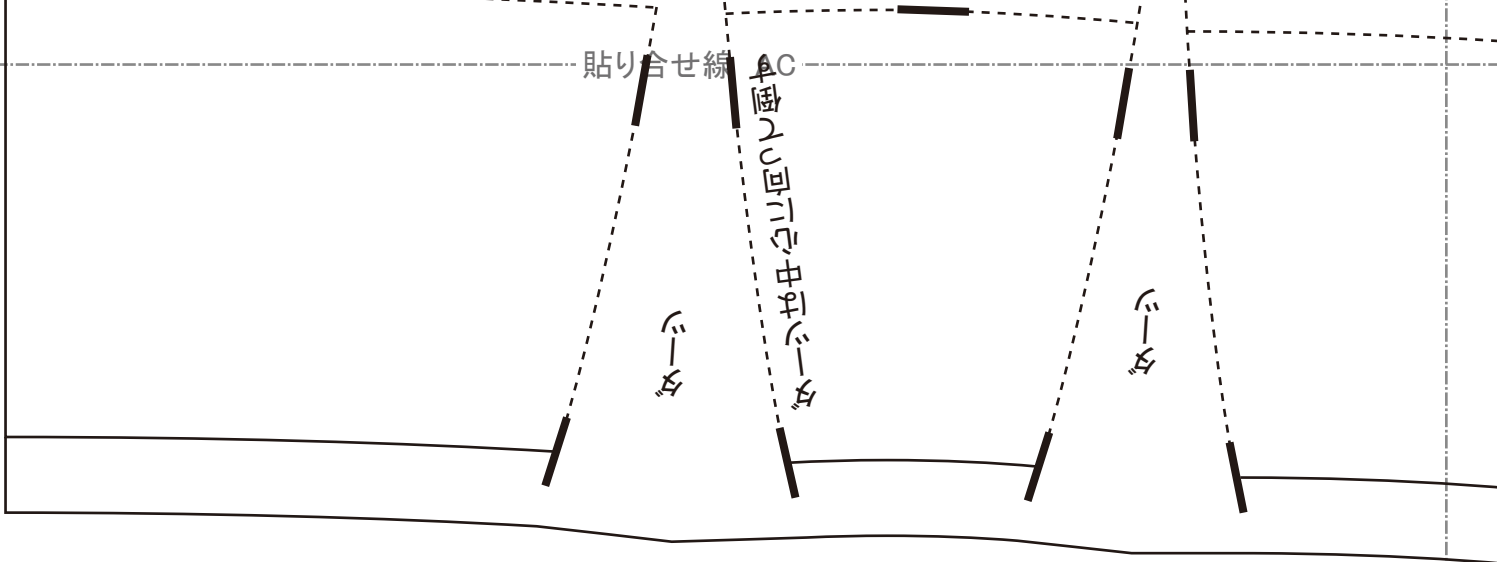


ペチコート

ワッフル3段目

① わ で2枚

貼り合せ線 AD



コート 3段目 2枚

貼り合せ線 AD

ペチコートの作り方

無駄のない裁断方法

修正や加工の際の参考数値は

<http://dr-cos.com/fp-petticoat-ls.html>

こちらのページを参照してください



縫い代 1cm

貼り合せ線 AE

貼り合せ線 A II



ペチコート

後身頃

わ で1枚



①と【地の目】で何?と思われる方は
<http://dr-cos.com/kt-symmetry.html>
こちらを参照してください



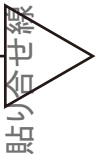
フリル3段目

縫い止まり位置

縫い止まり位置 (※一箇所のみ一部分だけ適用です)

貼り合せ線 BA

貼り合せ線 A I



SITE <http://drcos.com>
MAIL info@drcos.com
Twitter [@drcos.com](https://twitter.com/@drcos.com)
facebook <https://www.facebook.com/drcoscom>

DRCOS

持ち出し

DRCOS

SITE <http://drcos.com>
MAIL info@drcos.com
Twitter [@drcos.com](https://twitter.com/@drcos.com)
facebook <https://www.facebook.com/drcoscom>

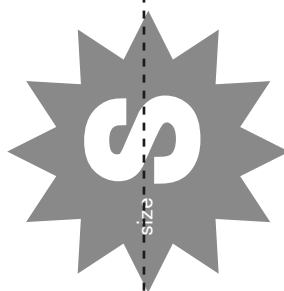
1枚

貼り合せ線 C I

貼り合せ線 BB

貼り合せ線 BC

パチコート
ベルト 1枚

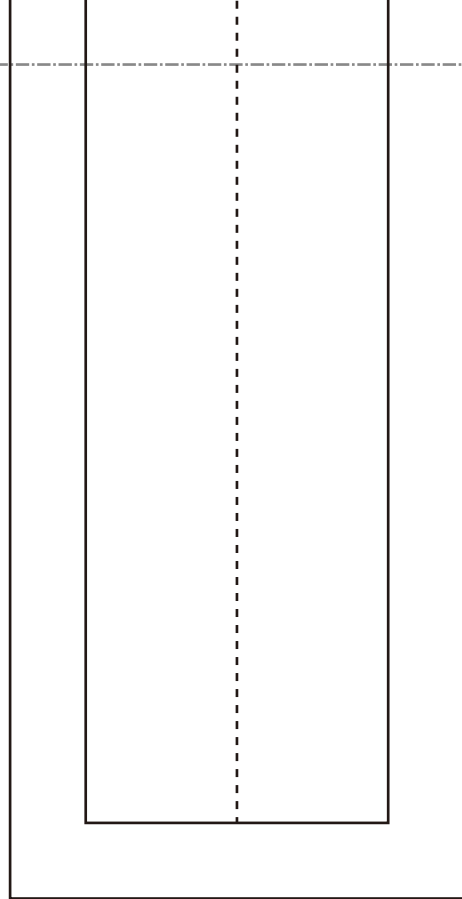
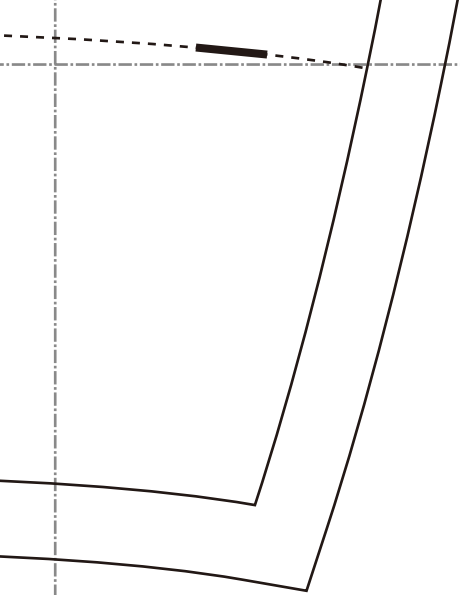


折り線

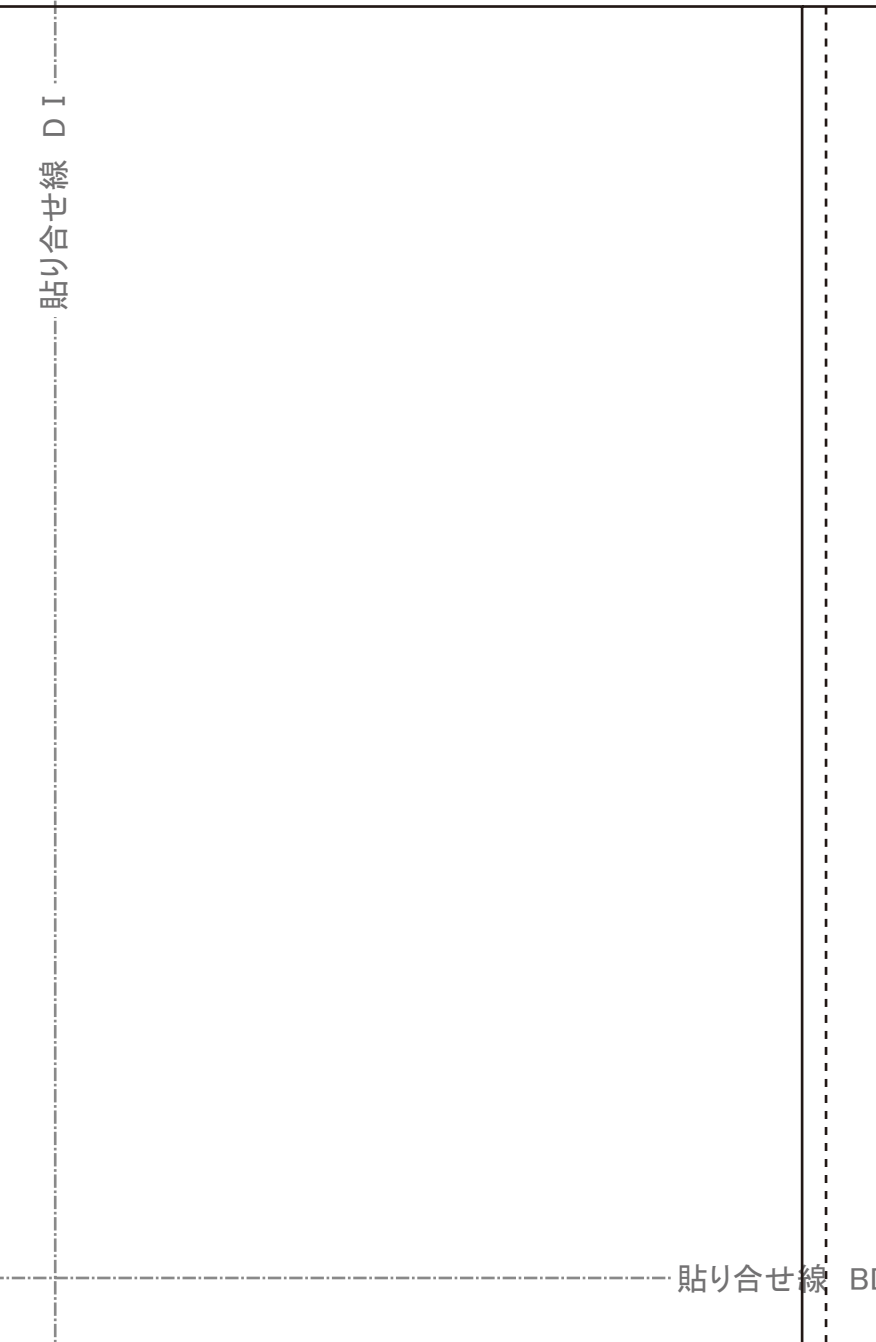
縫い代 1cm

貼り合せ線 C II

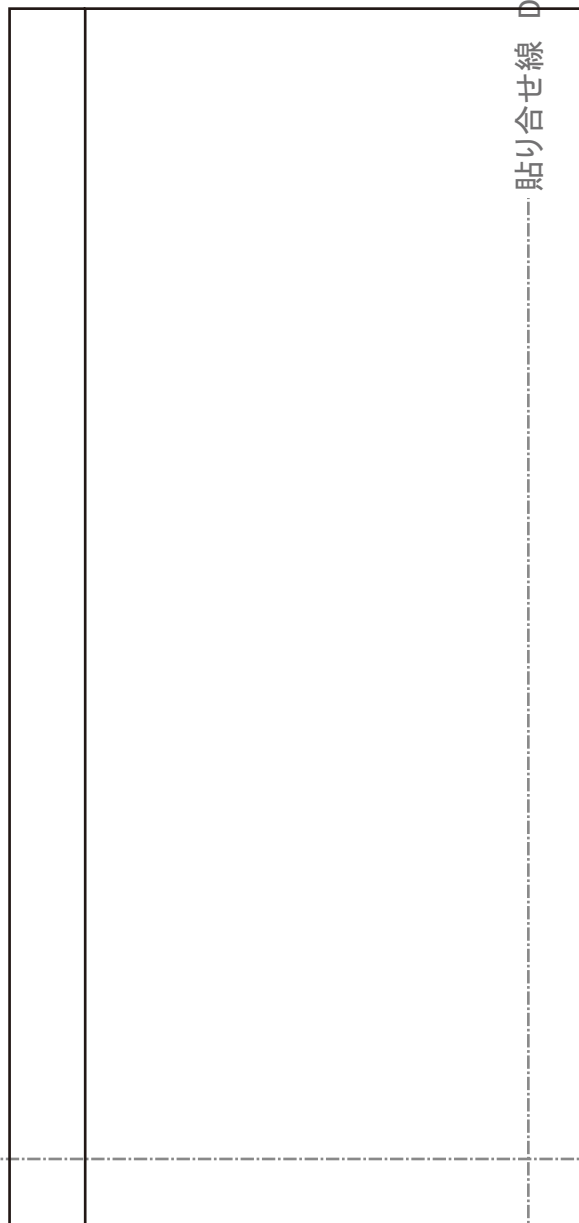
貼り合せ線 BC



貼り合せ線 D I



貼り合せ線 D II



貼り合せ線 BD

貼り合せ線 BD

ギャザーを入れる



貼り合せ線 EI

貼り合せ線 BE

貼り合せ線 EII

貼り合せ線 AII

フリル2段目

フリル1段目

貼り合せ線 AII

印で仕付けをして下さい
切り仕付けの仕方は
<http://dr-cos.com/kt-shituke.html>
こちらを参照してください



伸び止めテープの使い方は
<http://dr-cos.com/kt-nobidome.html>
こちらを参照してください

コンシールファスナーの縫い方は
<http://dr-cos.com/yt-concealedfastener.html>
こちらを参照してください

伸び止めテープの取付け位置
コンシールファスナーを取付ける前は伸び止めテープを貼る

タック

タック中心に倒す

タック



貼り合せ線 CA

貼り合せ線 CC

貼り合せ線 D II

わ

貼り合せ線 D III

貼り合せ線 CD

貼り合せ線 CD

ギャザーを入れる



ペチコート

ワリル2段目

① わ で2枚



縫い代 1cm

貼り合せ線 EII

貼り合せ線 EIII

貼り合せ線 CE

ギャザーを

size

へち

フリル

わ

わ

貼り合せ線 AIII

貼り合せ線 DA

