

を参照してダーツ部分を直すとより綺麗になります

工程順

- ①前後身頃のダーツを縫い、アイロンで倒す
- ②前後身頃の肩と脇・袖の脇を端処理する
- ③肩・脇・後中央・袖脇を縫い合わせ、後中央に伸び止テープを張る
- ④縫い合わせたところをアイロンで割る
- ⑤身頃・袖の裾を端処理して1cm折り返して叩く
- ⑥コンジュールファスナーを取り付ける
※コンジュールファスナーは56cmを使用
- ⑦見返しに接着芯を張って、周囲の外側だけ端処理
- ⑧身頃に見返しを付ける
- ⑨身頃に袖を付けてから、アームホールを端処理

でいあこすのトップページへ
無料型紙ページへ
ワンピースの型紙&作り方ページへ

縫い代1cm

貼り合せ線 AB

貼り合せ線 CI

縫い代 1cm

地の目



貼り合せ線 AC

地の目



貼り合せ線 A II

貼り合せ線 BA

型紙を切り抜く前に

<http://dr-cos.com/kt-pattern.html>

を参照してダーツ部分を直すとより綺麗にできます

貼り合せ線 A I

貼り合せ線 BB

こちらを参照してください

C II
貼り合せ線



任付け位置



縫い止まり位置

Children's **140**
size

ワンピース

後身頃

2枚

貼り合せ線 BC

C I
貼り合せ線

貼り合せ線 AⅢ

arts/hom

Children's **140**^{size}

ワンピース

前身頃

わで1枚

わ

貼り合せ線 AⅡ

貼り合せ線 CA

貼り合せ線 CA

縫い代 1 cm

貼り合せ線 B II



貼り合せ線 B III

貼り合せ線 CB

コンシールファスナーの取付は
<http://dr-cos.com/kt-12boxpleatskirt2.html>
こちらを参照してください

コンシールファスナーを取り付ける前に伸び止めテープを

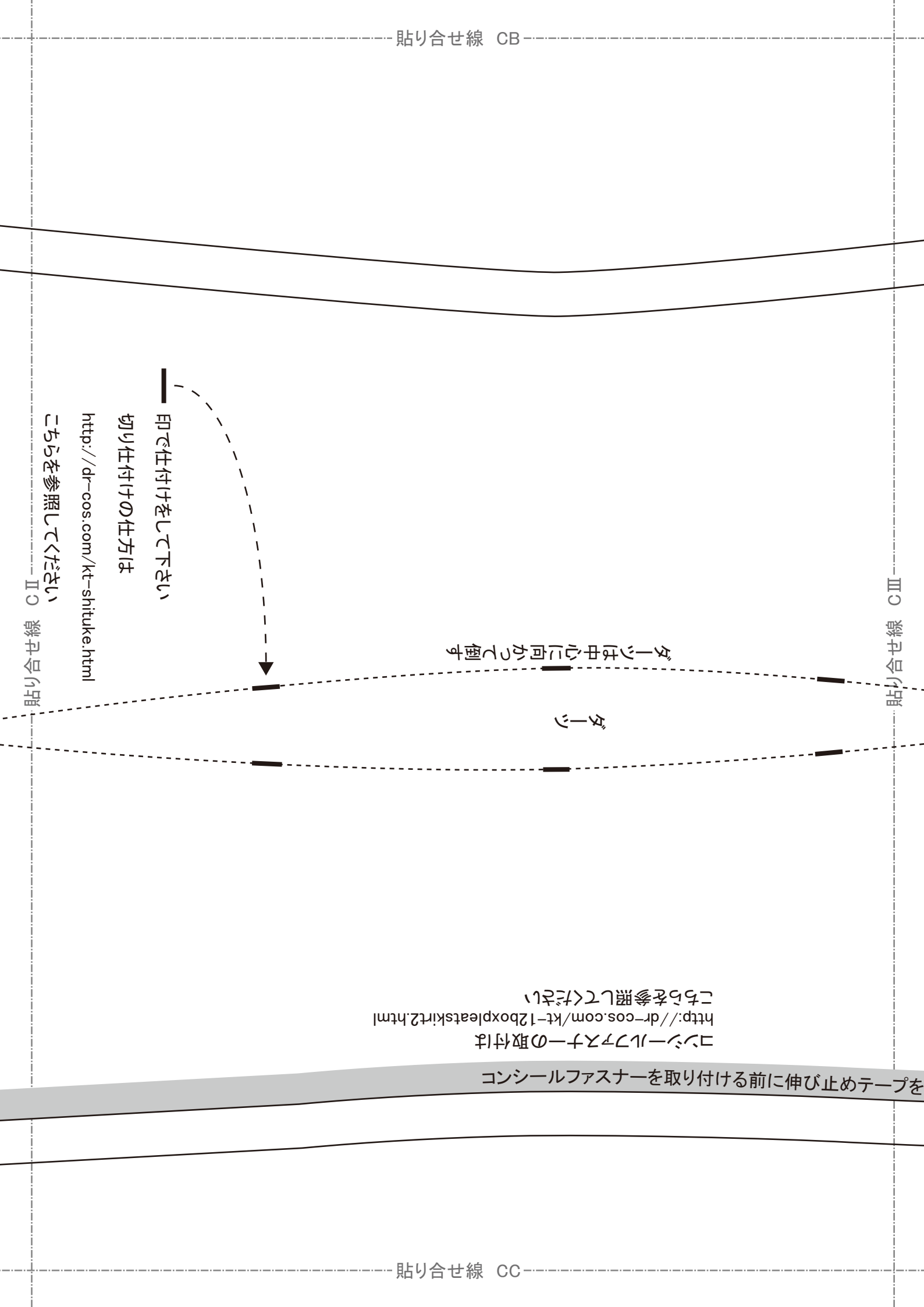
印で仕付けをして下さい
切り仕付けの仕方は

<http://dr-cos.com/kt-shituke.html>

こちらを参照してください

ダージは中心に回らなくて倒す

ダージ



見返しのライン

貼り合せ線 AIV

DRGCOS

SITE <http://dr-cos.com>

MAIL info@dr-cos.com

Twitter [@drCOS_com](https://twitter.com/@drCOS_com)

facebook <https://www.facebook.com/drCOScom>

貼り合せ線 AIII

ダーツの詳しい方は
<http://dr-cos.com/kt-darts.htm>
を参照してください

ダーツ

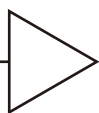
貼り合せ線 DA

Children's size 140

ワンピース

袖 2枚

袖の取り付けは
<http://dr-cos.com/kt-armhole.html>
を参照してください



地の目

貼り合せ線 CⅢ

貼り合せ線 CⅣ



伸び止めテープの使い方は
<http://dr-cos.com/kt-nobidome.html>
こちらを参照してください

テープを貼る

facebook <https://www.facebook.com/dr-cos.com>
Twitter <https://twitter.com/dr-cos.com>
MAIL info@dr-cos.com
SITE <http://dr-cos.com>

DR-COS

貼り合せ線 AIV

前

貼り合せ線 EA

縫い代1cm

DRCOS

SITE <http://drcos.com>
MAIL info@drcos.com
Twitter [@drcos.com](https://twitter.com/drcos.com)
facebook <https://www.facebook.com/drcos.com>

Childrens' 140

ワンピース
見返し後 2枚
接着芯 2枚

地の目

貼り合せ線 EA

DRCOS

SITE <http://dr-cos.com>

MAIL info@dr-cos.com

Twitter <https://twitter.com/@drcos.com>

facebook <https://www.facebook.com/drcoscom>

後

貼り合せ線 EB

貼り合せ線 BIV

