

見返しのライン

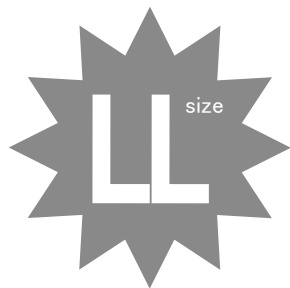
DRCOS

SITE <https://dr-cos.com>

MAIL info@dr-cos.com

Twitter https://twitter.com/@drcos_com

Pinterest <https://www.pinterest.jp/drcosinfo/>



台襟付きベスト
後身頃
表地 2枚

縫い代 1 cm

貼り合せ線 AI

貼り合せ線 AA

トの作り方
 い裁断方法
 の際の参考数値は
[fpcos.com/fp-neckbandvest-III.html](https://www.fpcos.com/fp-neckbandvest-III.html)
 ージを参照してください



台襟付ベストの作り
無駄のない裁
修正や加工の際
<https://dr-cos.com>
こちらのページを

貼合せ線 AB

S

貼合せ線 CI

目の巾

貼合せ線 AC

貼り合せ線 A I



地の目

貼り合せ線 BA

貼り合せ線 A II



貼り合せ線 BA

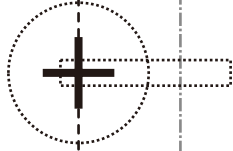
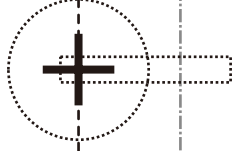
台襟付きベスト
後身頃
裏地 2枚



縫い代 1 cm

縫い代 1 cm

貼り合せ線 B II



貼り合せ線 BB

SITE <https://dr-cos.com>

MAIL info@dr-cos.com

Twitter <https://twitter.com/dr-cos.com>

Pinterest <https://www.pinterest.jp/dr-cos/info>

位置

貼り合せ線 B I

DR COS



貼り合せ線 BB

DRCOS

SITE <https://dr-cos.com>
MAIL info@dr-cos.com

C I

縫い代 1 cm

貼り合せ線 C I

SITE <https://dr-cos.com>
MAIL info@dr-cos.com
Twitter <https://twitter.com/@dr-cos.com>
Pinterest <https://www.pinterest.jp/dr-cosinfo/>

C II

DRCOS



台襟付きベスト

後身頃脇

表地 2枚

裏地 2枚

貼り合せ線 BC

貼り合せ線 A II



ポケットの作り方は
<https://dr-cos.com/kt-hakopocket.html>
こちらを参照してください



ポケット位置



ボタンホールの作り方は
<https://dr-cos.com/kt-buttonhole.html>
こちらを参照してください



貼り合せ線 CA

貼り合せ線 A III

M&A
Twitter: <https://twitter.com/macos>
Pinterest: <https://www.pinterest.com/macos/>



貼り合せ線 CA

こちらを参照してください
<https://dr-cos.com/kt-button.html>
しかりとしたボタンの付け方は

台襟付きベスト
前身頃
表地 2枚



SITE <https://dr-cos.com>
MAIL info@dr-cos.com
Twitter <https://twitter.com/dr-cos.com>
Pinterest <https://www.pinterest.jp/drcosinfo/>

DRCOS

貼り合せ線 CB

貼り合せ線 B II

貼り合せ線 B III

ボタンの位置

貼り合せ線 CB

取付穴の位置

貼り合せ線 CIII

貼り合せ線 CII

DRGOS

SITE <https://dr-cos.com>
MAIL info@dr-cos.com
Twitter <https://twitter.com/@dracos.com>

台襟付きベスト
後見返し 1枚
接着芯 1枚

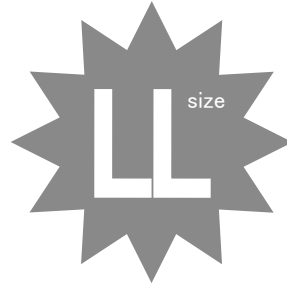
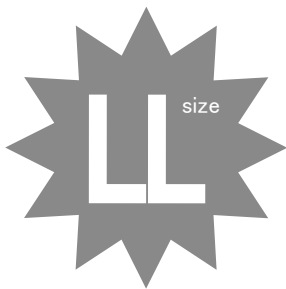
size

縫い代 1cm

DRGOS
SITE <https://dr-cos.com>
MAIL info@dr-cos.com
Twitter <https://twitter.com/@dracos.com>
Pinterest <https://www.pinterest.jp/dr-cosinfo/>

貼り合せ線 CC

貼り合せ線 AⅢ



貼り合せ線 DA

貼り合せ線 AⅣ

貼り合せ線 BⅢ

台襟付きベスト
前身頃
裏地 2枚

目の研



貼り合せ線 DB

縫い代1cm

貼り合せ線 DA

目の研

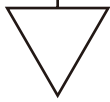


台襟付きベスト
見返し 2枚 接着芯 2枚

縫い代1cm

貼り合せ線 BⅣ

貼り合せ線 DB



貼り合せ線 CⅢ

貼り合せ線 CⅣ

縫い代1cm

DRC
SITE <https://drc-os.com>
MAIL info@drc-os.com
Twitter <https://twitter.com/drcos>
Pinterest <https://www.pinterest.com/drcos/>



台襟付きベスト
ポケット
表地 2枚

地の目



size

貼り合せ線 DC

貼り合せ線 AIV

縫い代 1 cm

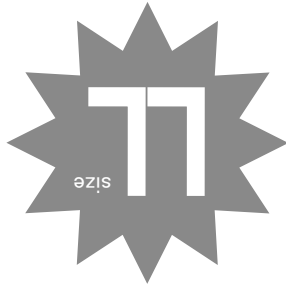
印で仕付けをして下さい
切り仕付けの仕方は
<https://dr-cos.com/kt-shituke.html>
こちらを参照してください



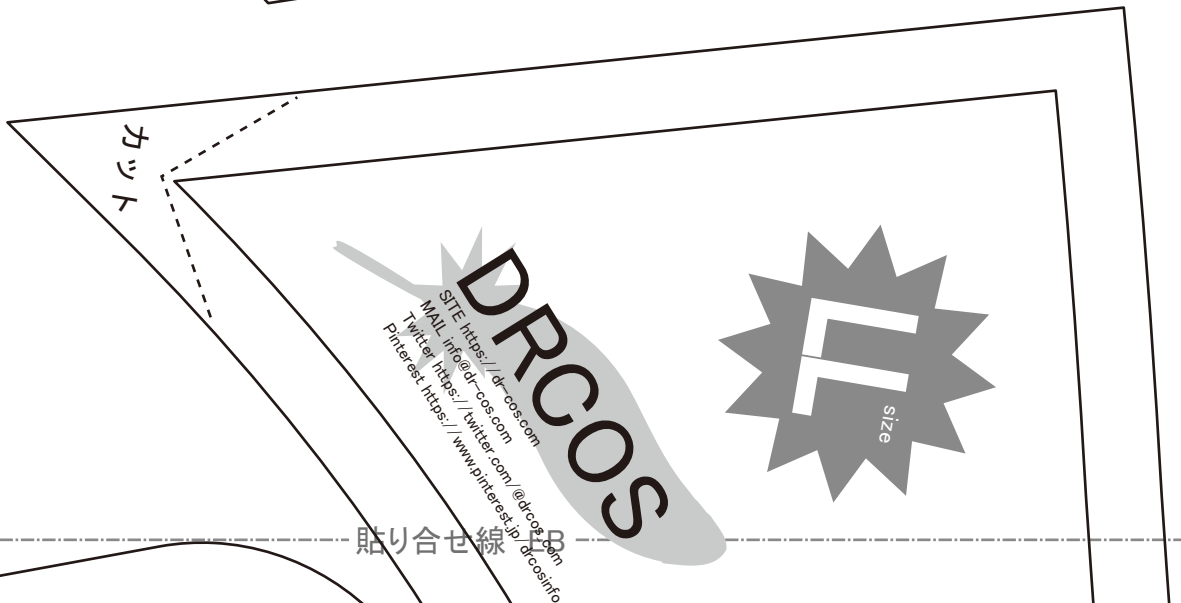
地の目

台標付きベスト
前身頃脇
表地 2枚
裏地 2枚

貼り合せ線 EA



DRCOS
SITE <https://dr-cos.com>
MAIL info@dr-cos.com
Twitter <https://twitter.com/@drcos>
Pinterest <https://www.pinterest.jp/drcosinfo/>



カット

貼り合せ線

DRCOS
@drcosjp
interest.jp/drcosinfo/

台襟付きベスト
衿

①で2枚
②で1枚

カラーの作り方は
<https://drcos.com/kt-collar.html>
こちらを参照してください



地の目

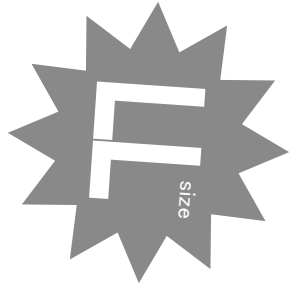


縫い代1cm

衿位置



ボタン位置



台襟付きベスト
台衿

①で2枚
②で1枚

縫い代1cm

台衿の縫い方は
<https://drcos.com/kt-daieri.html>
こちらを参照してください



地の目



貼り合せ線 CIV

DRCOS

DRCOS
SITE <https://drcos.com>
MAIL info@drcos.com
TWITTER https://twitter.com/drcos_jp
INTEREST <https://www.pinterest.jp/drcosinfo/>

地の目

貼り合せ線 EC