

でいあこすのトップページへ
無料型紙ページへ
ニッカーズパンツのページへ

縫い代 1 cm

DRCOS

SITE <http://dr-cos.com>
MAIL info@dr-cos.com
Twitter https://twitter.com/@drcos_com
facebook <https://www.facebook.com/drcoscom>

フラップ位置

ダーツ

ダーツ

ダーツは中心に向かって倒す

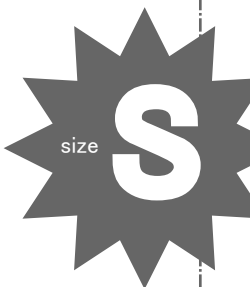
貼り合せ線 A I

印で仕付けをして下さい

切り仕付けの仕方は

<http://dr-cos.com/kt-shituke.html>

こちらを参照してください



ニッカーズパ

後身頃

貼り合せ線 AA

ニッカー入ハ 後身頃 2枚

貼り合せ線 AA

ポケット位置



地の目

貼り合せ線 BI

端処理の仕方は

<http://dr-cos.com/kt-hashisyori.html>

こちらを参照してください



貼り合せ線 AB

貼り合せ線 AB

ニッカーズパンツの作り
無駄のない裁断方法
修正や加工の際の参考
<http://dr-cos.com/fp-k>
こちらのページを参照し

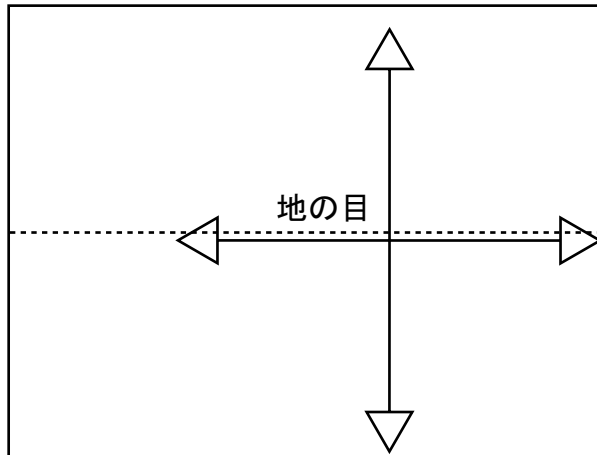


←脇を縫う際に紐を通す穴を開けておく

折り込み線

折り込み線

貼り合せ線 CI



貼り合せ線 AC

貼り合せ線 AI



ke.html

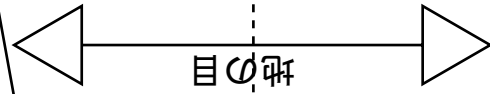
ズパンツ
ト頂

貼り合せ線 BA

2層

縫

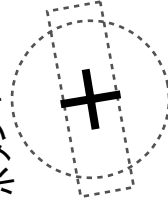
線



目の目

ニットカーズパンツ
フラップ2枚

ボタンホール位置



DRCOS

SITE <http://dr-cos.com>

MAIL info@dr-cos.com

Twitter [@drcos_eom](https://twitter.com/@drcos_eom)

facebook <https://www.facebook.com/drcoscom>

貼り合せ線 AII

縫

線

1cm

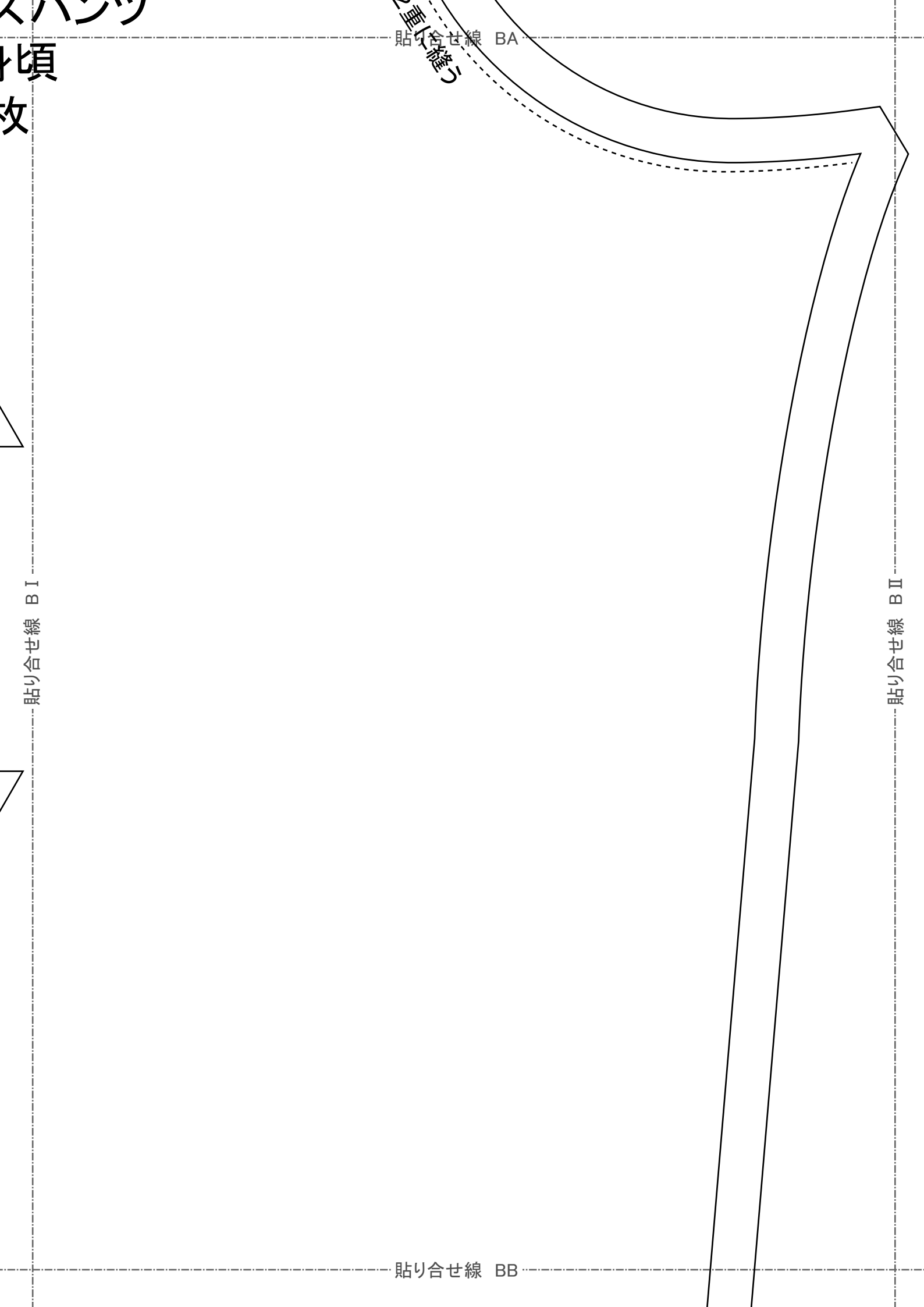
スハツ
外頃
文

貼り合せ線 BA
細い線

貼り合せ線 BI

貼り合せ線 BII

貼り合せ線 BB



貼り合せ線 BB

の作り方
方法

の参考数値は

/fp-knickerbockers-ls.html

参照してください

C I
貼り合せ線
み線

み線

C II
貼り合せ線

ニッカー ベルト 1枚



ベルト部分の準備
<http://dr-cos.com/kt-12boxpleatskirt6.html>



ベルトの縫い付け方
<http://dr-cos.com/kt-12box>

貼り合せ線 BC

縫い

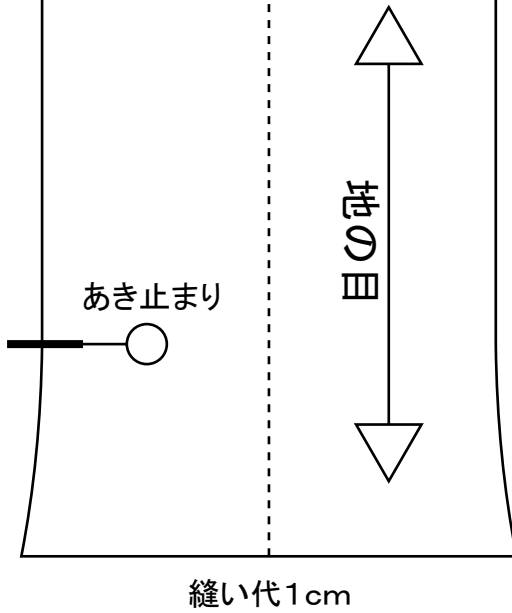
DRCOS

SITE <http://dr-cos.com>
MAIL info@dr-cos.com
Twitter <https://twitter.com/@drcos.com>
facebook <https://www.facebook.com/drcoscom>



ニッカーズパンツ

持出し 1枚
接着芯 1枚



ファスナーの前に伸び止めテープを！
伸び止めテープの使い方は
<http://dr-cos.com/kt-nobidome.html>
こちらを参照してください



パンツの前開きファスナーの縫
<http://dr-cos.com/kt-frontop>
を参照してください



あき止まり

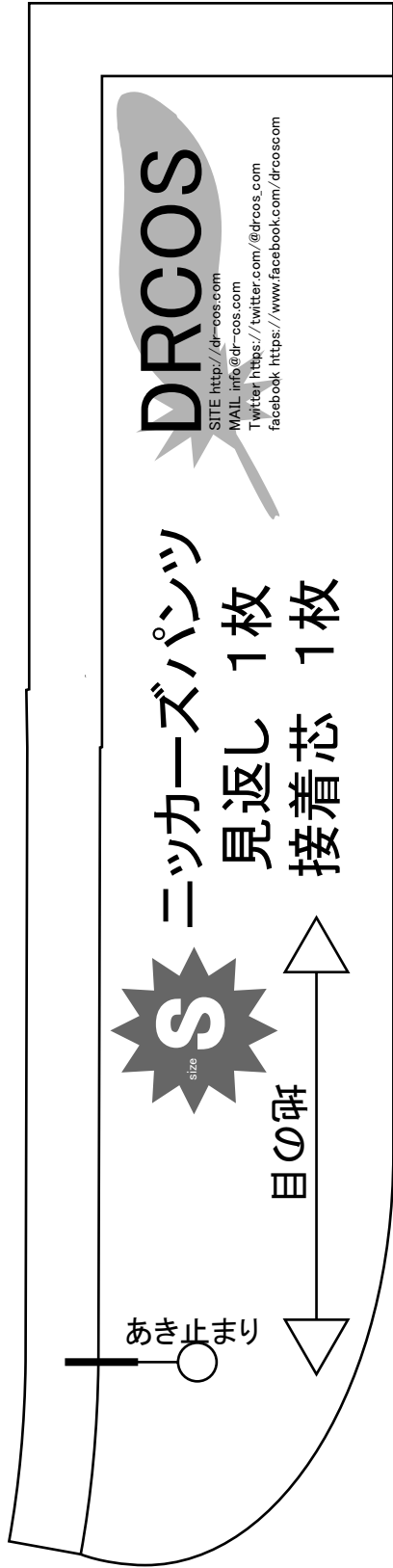
2重で縫う

貼り合せ線 CA

貼り合せ線 AII

twitter <https://twitter.com/@drcos.com>
facebook <https://www.facebook.com/drcoscom>

貼り合せ線 AII
縫い代 1cm



貼り合せ線 CB

貼り合せ線 CII

貼り合せ線 CIII

カーズパンツ 枚 接着芯 1枚

kt-12boxpleatskirt7.html



ホックの付け方①「鉤(カギ)」編
<http://dr-cos.com/kt-hook.html>
ホックの付け方②「輪」編
<http://dr-cos.com/kt-hook2.html>



縫い代1cm

貼り合せ線 CC

ダーツ

ダーツ

ダーツを中心に倒す

ダーツの縫い方は
<http://dr-cos.com/kt-darts.html>
を参照してください



貼り合せ線 AIII

ダーツの縫い方は
[frontopening.html](http://dr-cos.com/kt-frontopening.html)



縫い代1cm

貼り合せ線 AIV

DRCOS

SITE <http://dr-cos.com>

MAIL info@dr-cos.com

Twitter https://twitter.com/@drcos_com

facebook <https://www.facebook.com/drcoscom>

フラップ位置

ポケットの取付は
<http://dr-cos.com/kt-hakopocket.html>
を参考にしてください



きちんとしたボタンの取付は
<http://dr-cos.com/kt-button.html>
こちらを参照してください

貼り合せ線 DA

きちんとしたボタンの取付は
<http://dr-cos.com/kt-button.html>
こちらを参照してください



ニッカーズパンツ
前身頃
2枚

ポケット位置



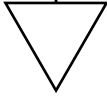
貼り合せ線 BⅢ

貼り合せ線 BⅣ

貼り合せ線 DB

貼り合せ線 DB

目の目



貼り合せ線 C III

折り込み線

脇を縫う際に紐を通す穴を開けておく→

折り込み線

貼り合せ線 C IV

DRCOS

SITE <http://dr-cos.com>

MAIL info@dr-cos.com

Twitter https://twitter.com/@drcos_com

facebook <https://www.facebook.com/drcoscom>

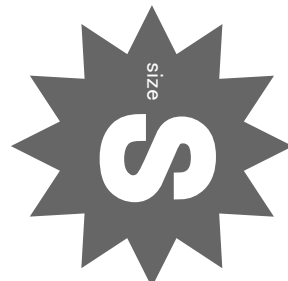
持出し

3cm

貼り合せ線 DC

+

ボタン位置は左右対称です



ニットカーズズパインツ
ポケット2枚

DRCOS
SITE <http://dr-cos.com>
MAIL info@dr-cos.com
Twitter [@drcos.com](https://twitter.com/@drcos.com)
facebook <https://www.facebook.com/drcos.com>

ポケットと奥ミダ部分

アイロンで折り込み
中心線

ポケットと奥ミダ部分

↑ 折込んだ後ステッチで
閉じてボタンを取付け

地の目

↓ 折込んだ後ステッチ

縫い代1cm