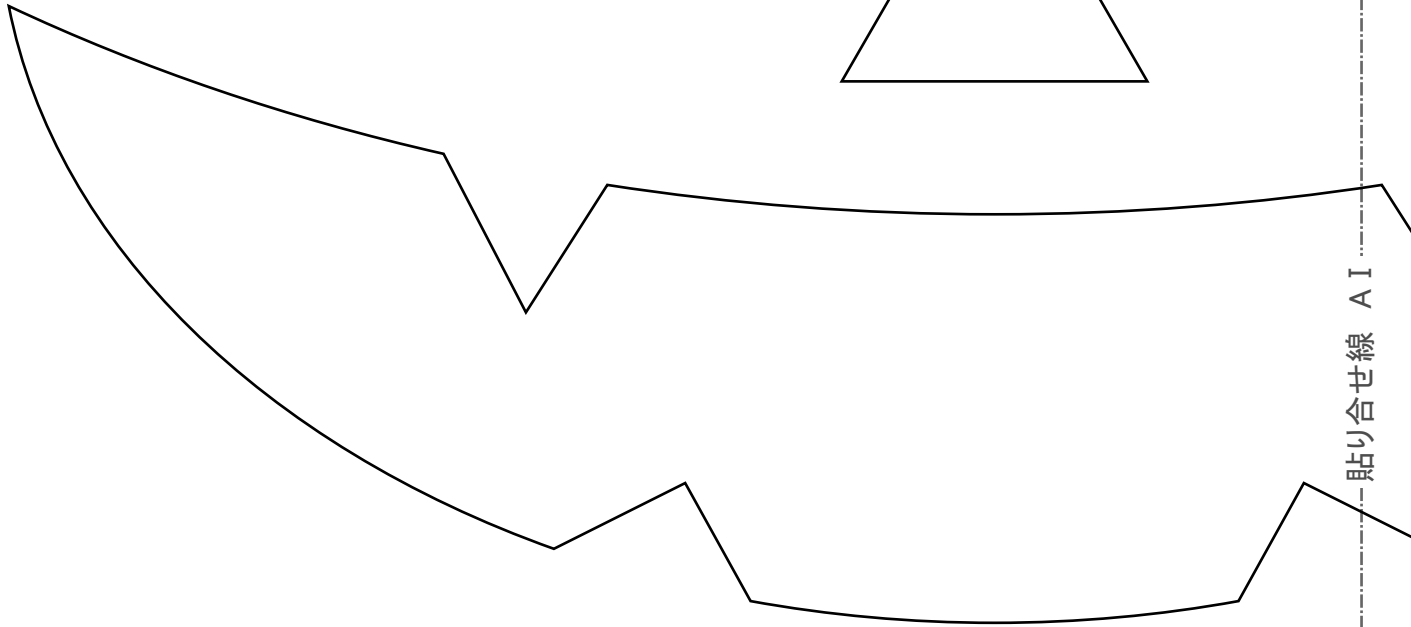
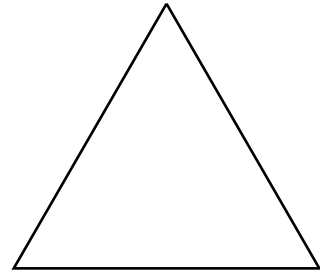
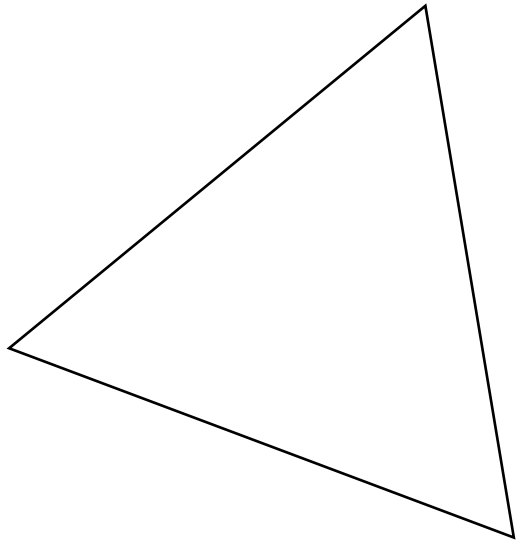
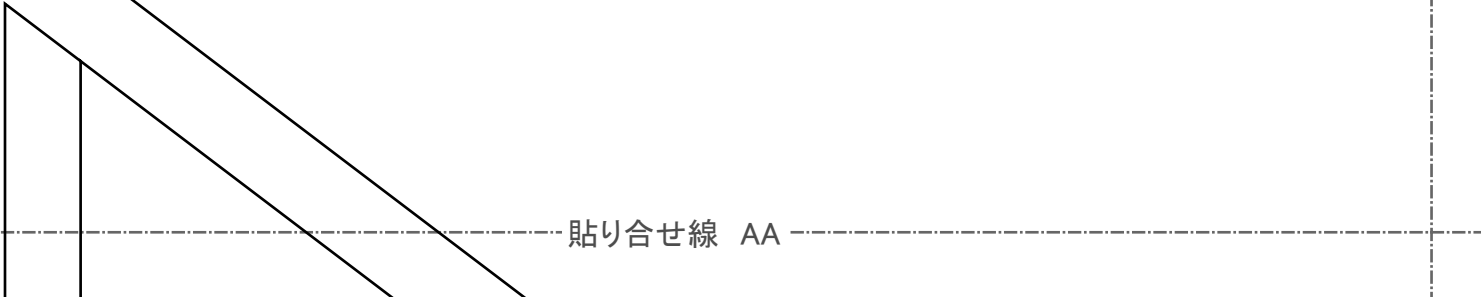


でいあこすのトップページへ
無料型紙ページへ
ハロウィンポンチョのページへ



貼り合せ線 A I



貼り合せ線 AA

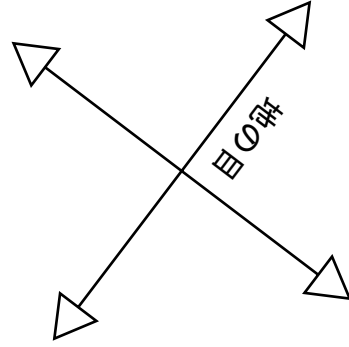
貼り合せ線 AA

貼り合せ線 BI

貼り合せ線 AB

貼り合せ線 AB

縫い代1cm

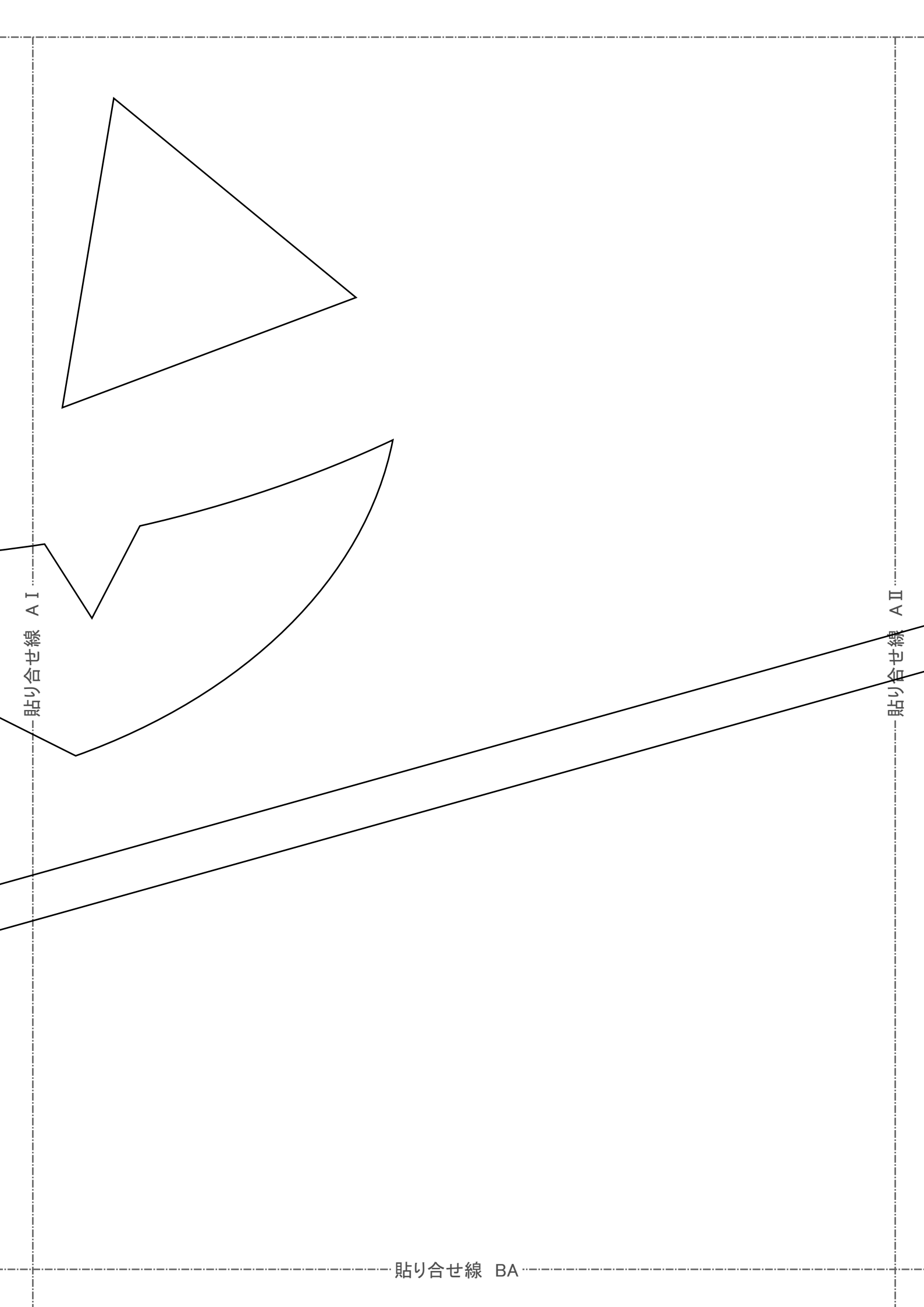


貼り合せ線 CI

貼り合せ線 AC

<http://www.yoncho-is.html>

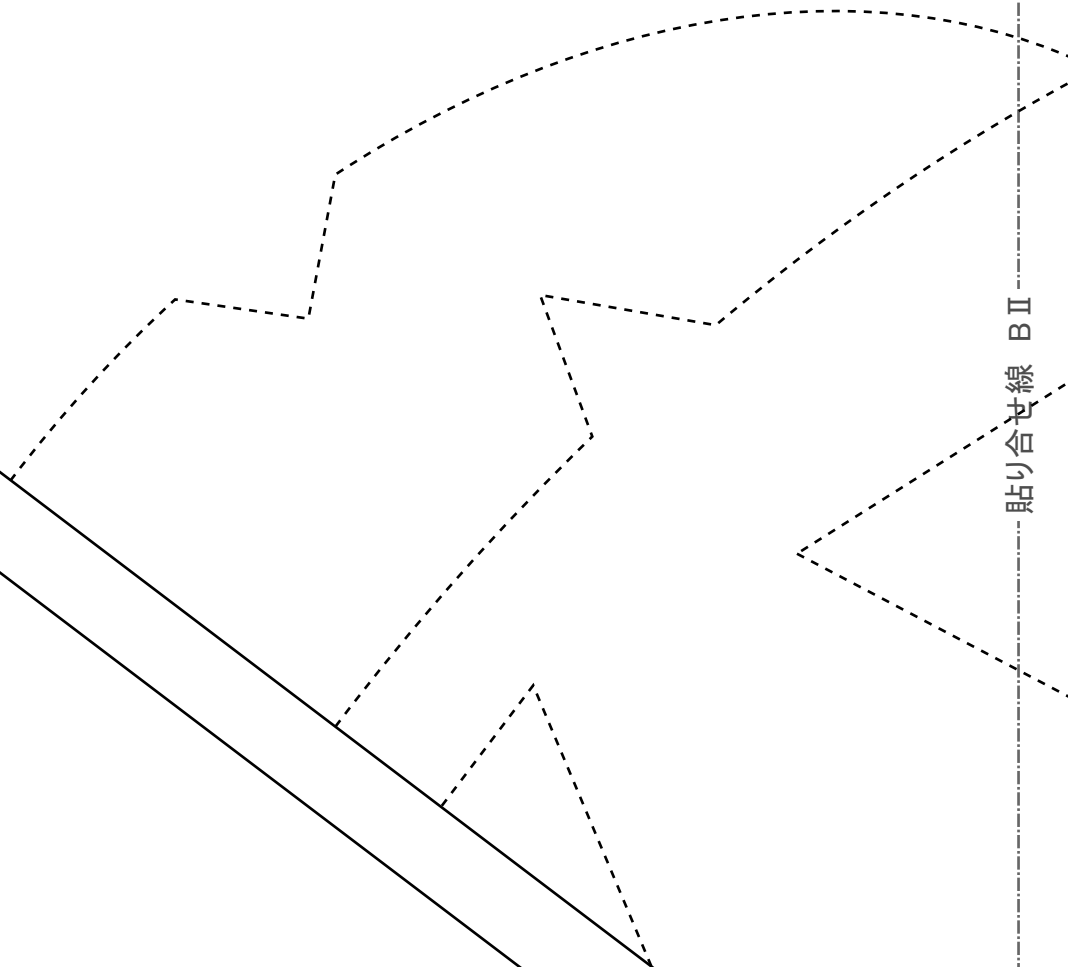




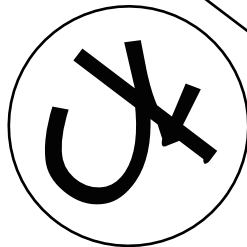
貼り合せ線 AI

貼り合せ線 AII

貼り合せ線 BA



こちらを参照してください。
<http://dr-cos.com/kt-symmetry.html>
 ◎と【地の目】で何々と思われ方は
 耳は



貼り合せ線 C I

貼り合せ線 BB

おたのしみ
のしるし



ハロウインホロウの作り方
 無黙の正しい裁断方法
 http://dr-cos.com/fp-halloweenponcho-
 15507/を参照してください

貼り合せ線 C II

貼り合せ線 BC

ハロウインホロウ
 のおたのしみ
 のしるし

貼り合せ線 BC

（株）エフエフ
エフエフ



貼り合せ線 D I

貼り合せ線 D II

貼り合せ線 BD

貼り合せ線 A II

貼り合せ線 A II

縫い代1cm

貼り合せ線 CA

貼り合せ線 CA

貼り合せ線 BII

ジャックランタン模様取付位置

貼り合せ線 BIII

あ

貼り合せ線 CB

貼り合せ線 CB

貼り合せ線 C II

貼り合せ線 C III

後身
入口

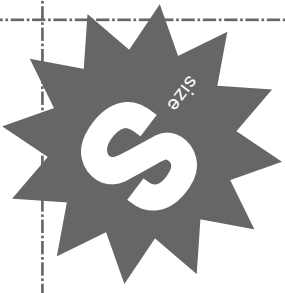
貼り合せ線 CC

カラー重なり位置



貼り合せ線 CC

重なり位置



貼り合せ線 D II

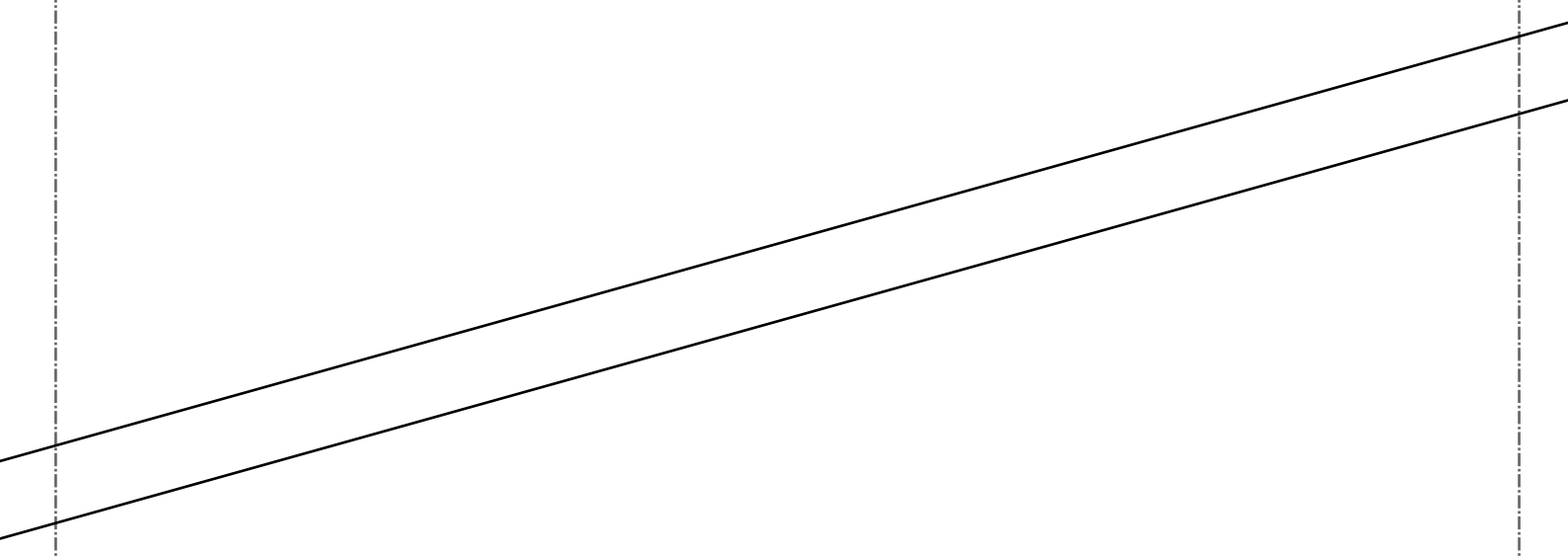
貼り合せ線 D III

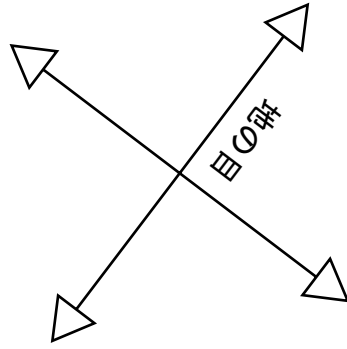
貼り合せ線 CD

貼り合せ線 AⅢ

貼り合せ線 AⅣ

貼り合せ線 DA





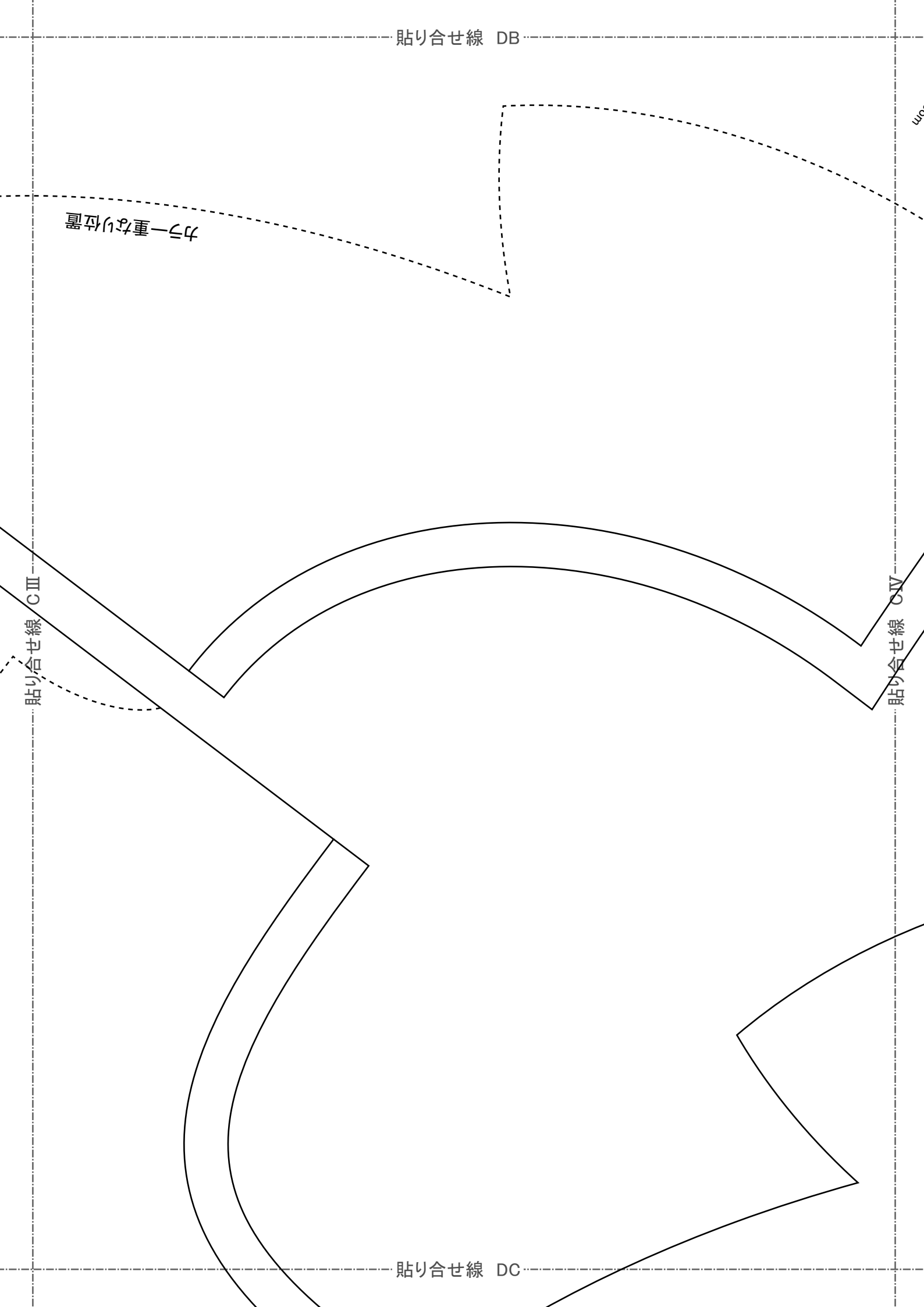
貼り合せ線 DB

カー重なり位置

貼り合せ線 CⅢ

貼り合せ線 CⅣ

貼り合せ線 DC



貼り合せ線 DC

DRCOS
SITE <http://drcos.com>
MAIL info@drcos.com
Twitter <https://twitter.com/drcos.com>
facebook <https://www.facebook.com/drcoscom>

貼り合せ線 DIII

貼り合せ線 DIV

貼り合せ線 DD

貼り合せ線 AV

貼り合せ線 AV

貼り合せ線 EA

貼り合せ線 EA

貼り合せ線 BIV

貼り合せ線 BV

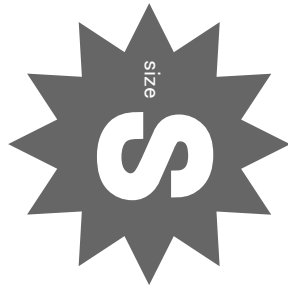
DRC
SITE <http://dt-cos.com>
MAIL info@dt-cos.com
Twitter <https://twitter.com/dtcos>
facebook <https://www.facebook.com/dtcos>

貼り合せ線 EB

貼り合せ線 EB

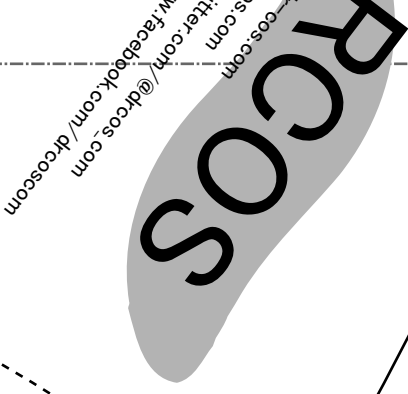
ハロウインポンチヨ
見返し1枚
接着芯1枚

貼り合せ線 CV



貼り合せ線 EC

貼り合せ線 CV



カラー1枚

貼り合せ線 DV

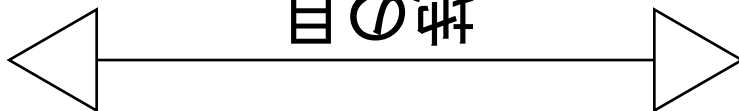
縫い代1cm

貼り合せ線 EC

貼り合せ線 DIV

目の研

貼り合せ線 ED



貼り合せ線 FA

貼り合せ線 BV

貼り合せ線 BVI



貼り合せ線 FB

貼り合せ線 FB

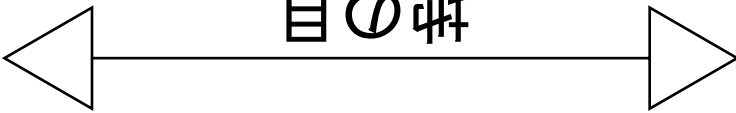


縫い代1cm

貼り合せ線 CV

貼り合せ線 CVI

目の開

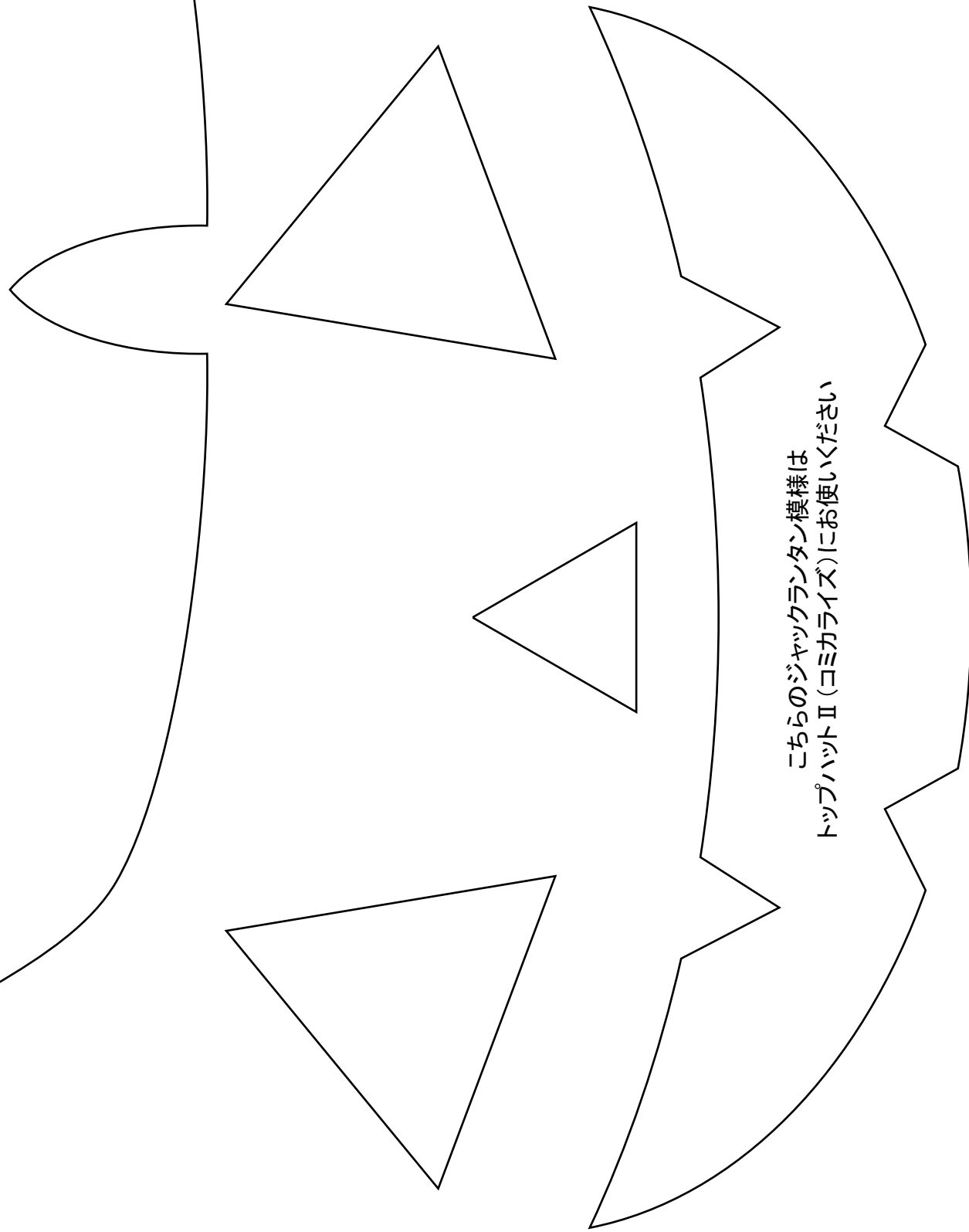


貼り合せ線 FC

貼り合せ線 FC

ハロウィンポンチヨ カラー1枚

貼り合せ線 DV



こちらのジャックランタン模様は
トップハットII (コミカライズ) にお使いください

貼り合せ線 FD

貼り合せ線 DVI