

でいあこすのトップページへ
無料型紙ページへ
ガウチョパンツのページへ

貼り合せ線 A I

貼り合せ線 AA

http://dr-cos.com/fp-gauchoppe12.html

こちらのページを参照してください



貼り合せ線 AA

縫い代 1 cm

裾部分の処理は
http://dr-cos.com/kt-12boxpleatskirt3
こちらを参照してください



貼り合せ線 AB

leatskirt3.html



貼り合せ線 AB

折り込み線

折り込み線

DRCOS

SITE <http://dr-cos.com>

MAIL info@dr-cos.com

Twitter [@drcos_com](https://twitter.com/@drcos_com)

facebook <https://www.facebook.com/drcoscom>

貼り合せ線 AC

貼り合せ線 CI

折

折

貼り合せ線 AC

C

D

I

貼り合せ線

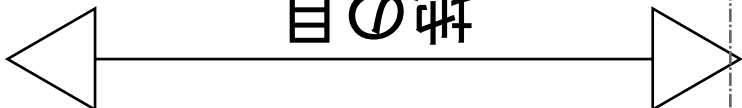
貼り合せ線 AD

貼り合せ線 A I

貼り合せ線 A II

貼り合せ線 BA

地の目



ガウチヨパンツの作り方
無駄のない裁断方法
修正や加工の際の参考数値は

<http://dr-cos.com/fp-gauchope.html>

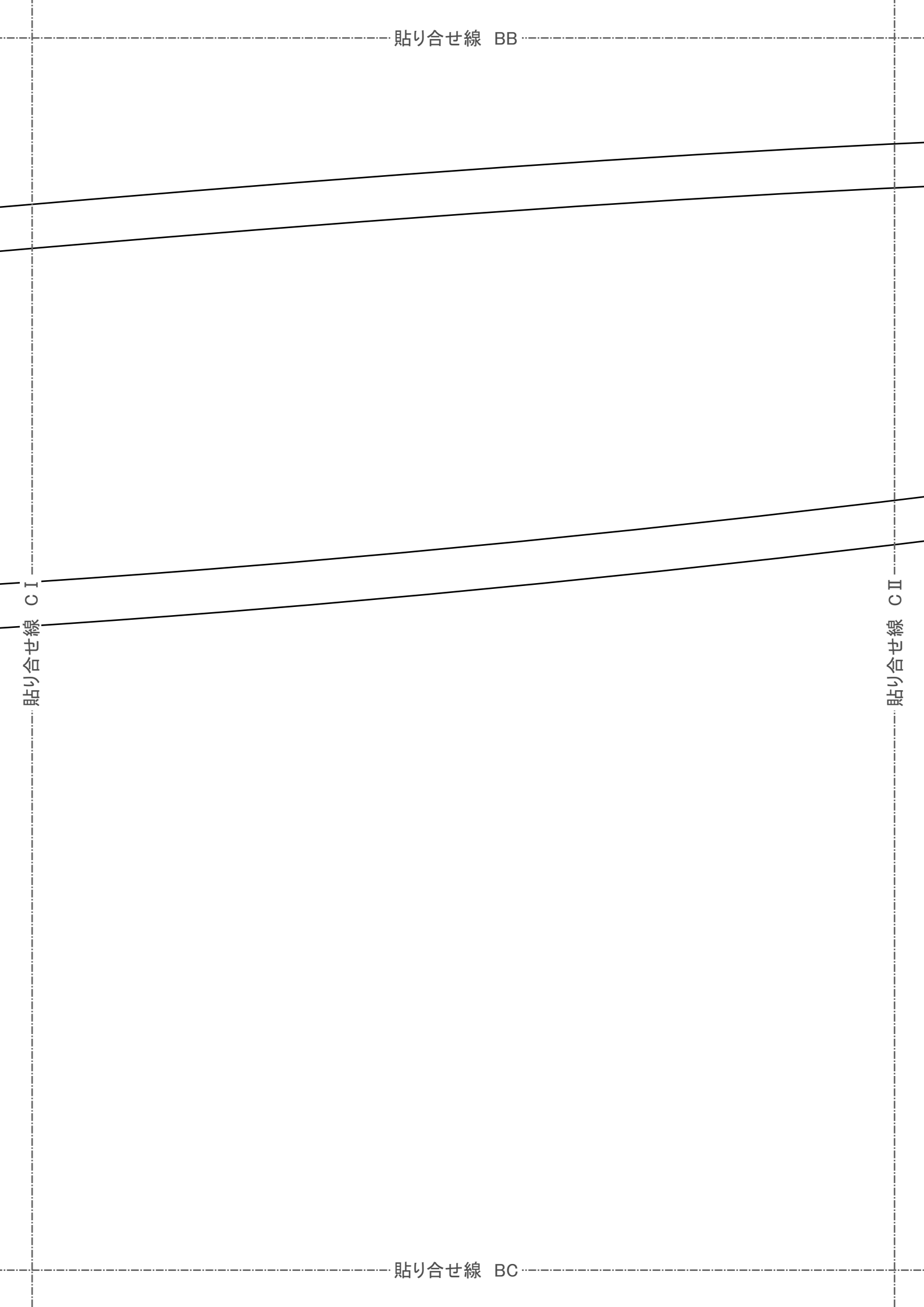
貼り合せ線 B I

貼り合せ線 BB

貼り合せ線 C I

貼り合せ線 C II

貼り合せ線 BC

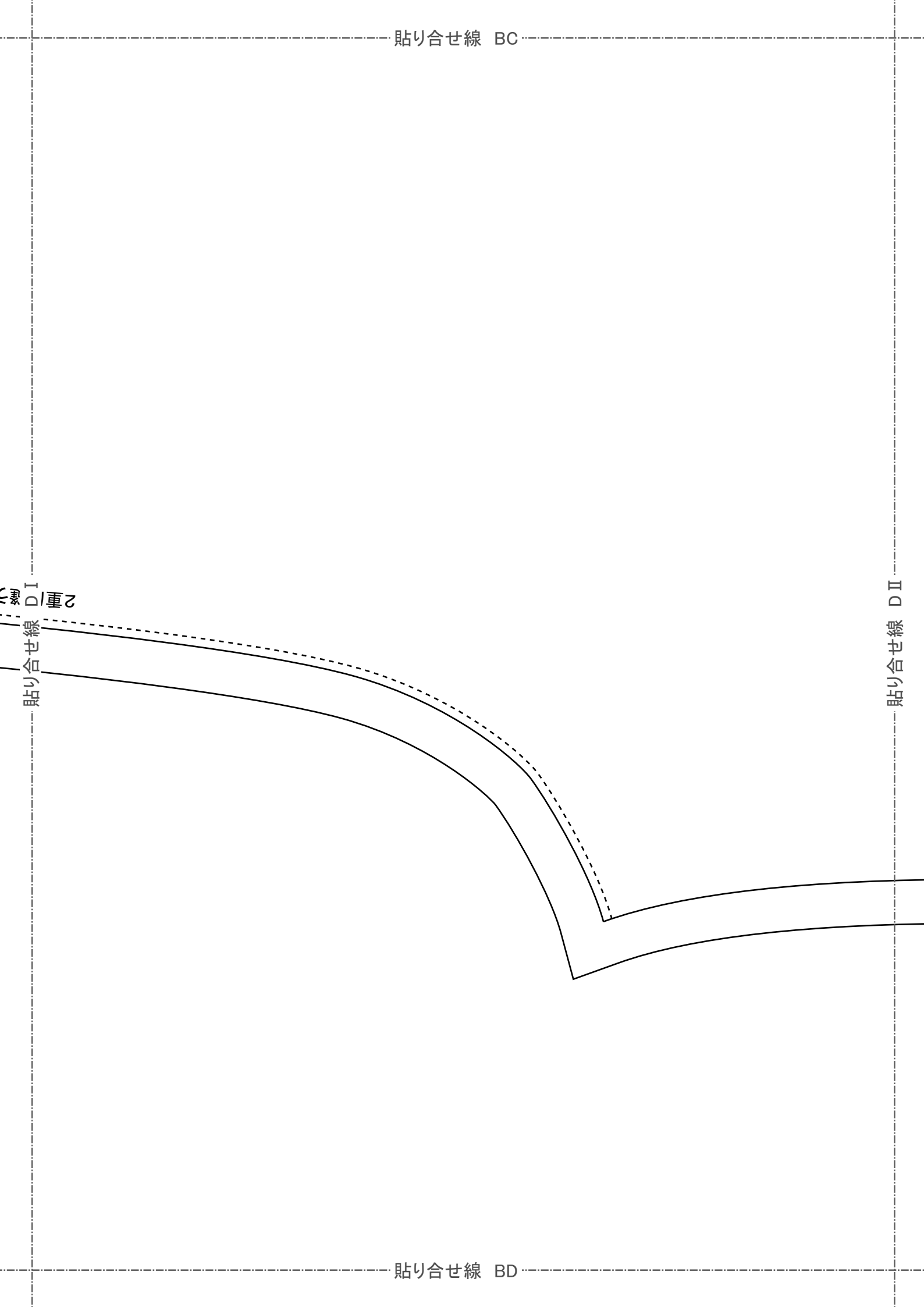


貼り合せ線 BC

2重
D I
貼り合せ線 D I

貼り合せ線 D II

貼り合せ線 BD



貼り合せ線 AⅡ

貼り合せ線 AⅢ

貼り合せ線 CA

貼り合せ線 CA

MEN'S
IT
size

ガウチヨパンツツ
後身頃 2枚

貼り合せ線 BⅢ

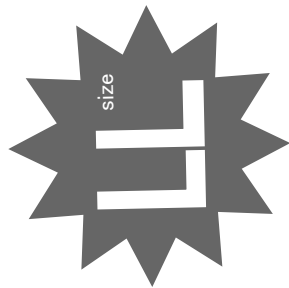
貼り合せ線 CB

貼り合せ線 BⅡ

貼り合せ線 CB

貼り合せ線 CII

貼り合せ線 CIII



貼り合せ線 CC

ハンズツ
頁 2枚

貼り合せ線 D II

MEN'S

貼り合せ線 CC

ガウチヨノ
前身頃 2

貼り合せ線 D III

貼り合せ線 CD

貼り合せ線 AⅢ

貼り合せ線 AⅣ

貼り合せ線 DA

貼り合せ線 DA

貼り合せ線 BⅢ

貼り合せ線 BⅣ

2重に縫う

貼り合せ線 DB

貼り合せ線 DB

ご用命の仕方は
<http://dr-cos.com/kt-hashisyori.html>
こちらを参照してください



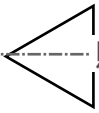
貼り合せ線 CⅢ

貼り合せ線 CⅣ

貼り合せ線 DC

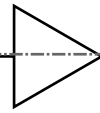
地の目





貼り合せ線 DC

地の目



貼り合せ線 DⅢ

貼り合せ線 DⅣ

貼り合せ線 DD

貼り合せ線 AV

折り込み

折り込み

貼り合せ線 EA

DRGOS

SITE <http://dr-cos.com>

MAIL info@dr-cos.com

Twitter <https://twitter.com/@drcos.com>

facebook <https://www.facebook.com/drcoscom>

貼り合せ線 AV

貼り合せ線 EA

折り込み線

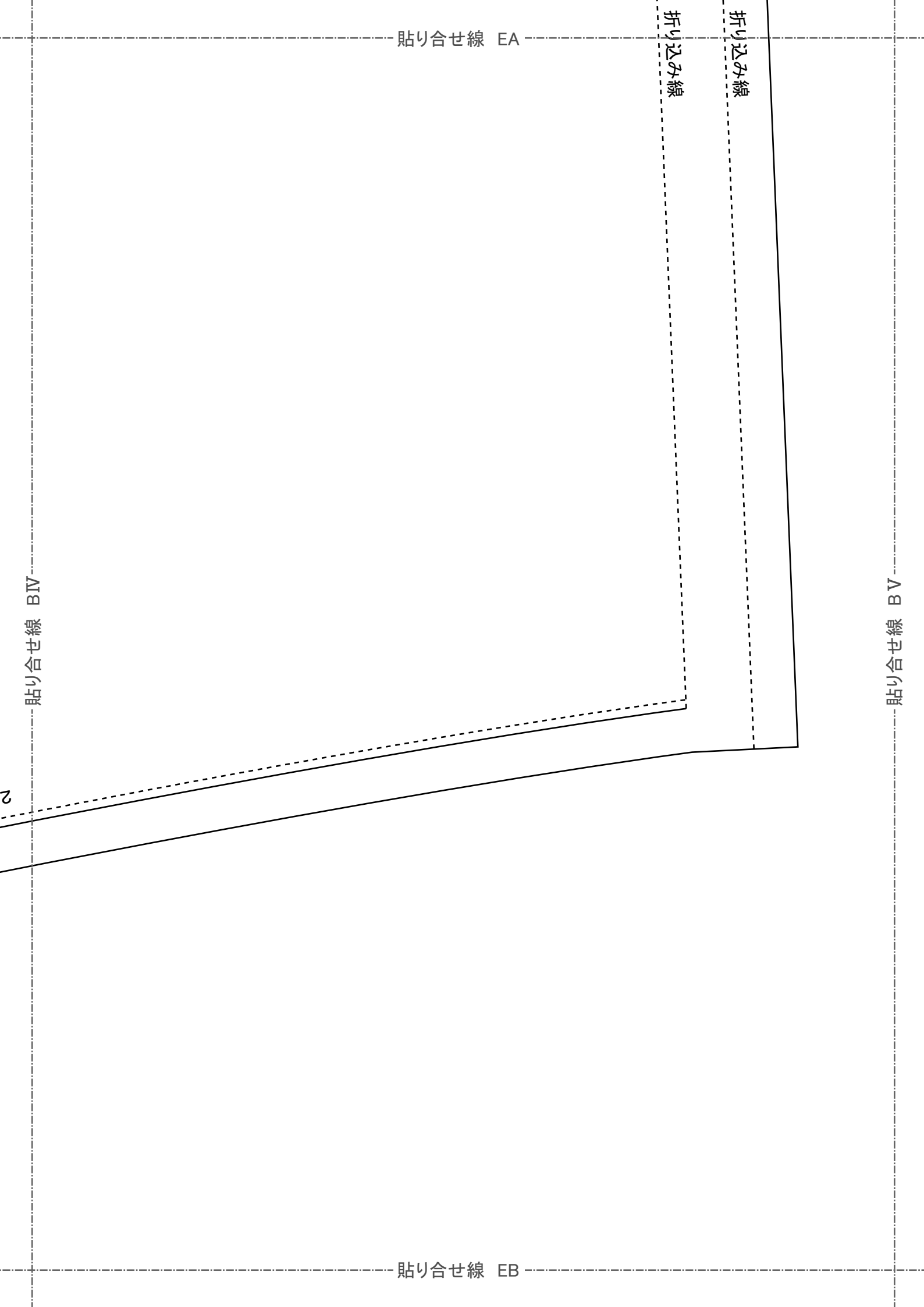
折り込み線

貼り合せ線 BIV

貼り合せ線 BV

貼り合せ線 EB

2



貼り合せ線 EB

端処理の
http://dr
こちらを

貼り合せ線 CIV

貼り合せ線 CV

貼り合せ線 EC

縫い代1cm

貼り合せ線 EC

縫い

貼り合せ線 DⅣ

貼り合せ線 DⅤ

貼り合せ線 ED