

でいあこすのトップページへ  
無料型紙ページへ  
ガウチョパンツのページへ

折り込み線

折り込み線

**DRCOS**

SITE <http://dr-cos.com>

MAIL [info@dr-cos.com](mailto:info@dr-cos.com)

Twitter [https://twitter.com/@drcos\\_com](https://twitter.com/@drcos_com)

facebook <https://www.facebook.com/drcoscom>

貼り合せ線 AI

貼り合せ線 AA

貼り合せ線 AA

貼り合せ線 BI

貼り合せ線 AB

貼り合せ線 AB

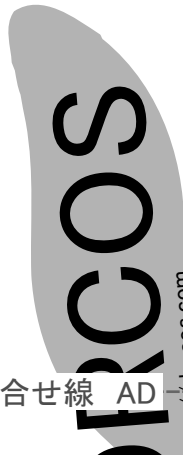
貼り合せ線 CI

貼り合せ線 AC

貼り合せ線 AC

貼り合せ線 D I

貼り合せ線 AD



<http://dr-cos.com>

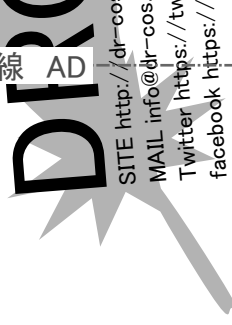
[info@dr-cos.com](mailto:info@dr-cos.com)

[https://twitter.com/@drcos\\_com](https://twitter.com/@drcos_com)

<https://www.facebook.com/drcoscom>

[book https://www.facebook.com/drcoscom](https://www.facebook.com/drcoscom)

貼り合せ線 AD

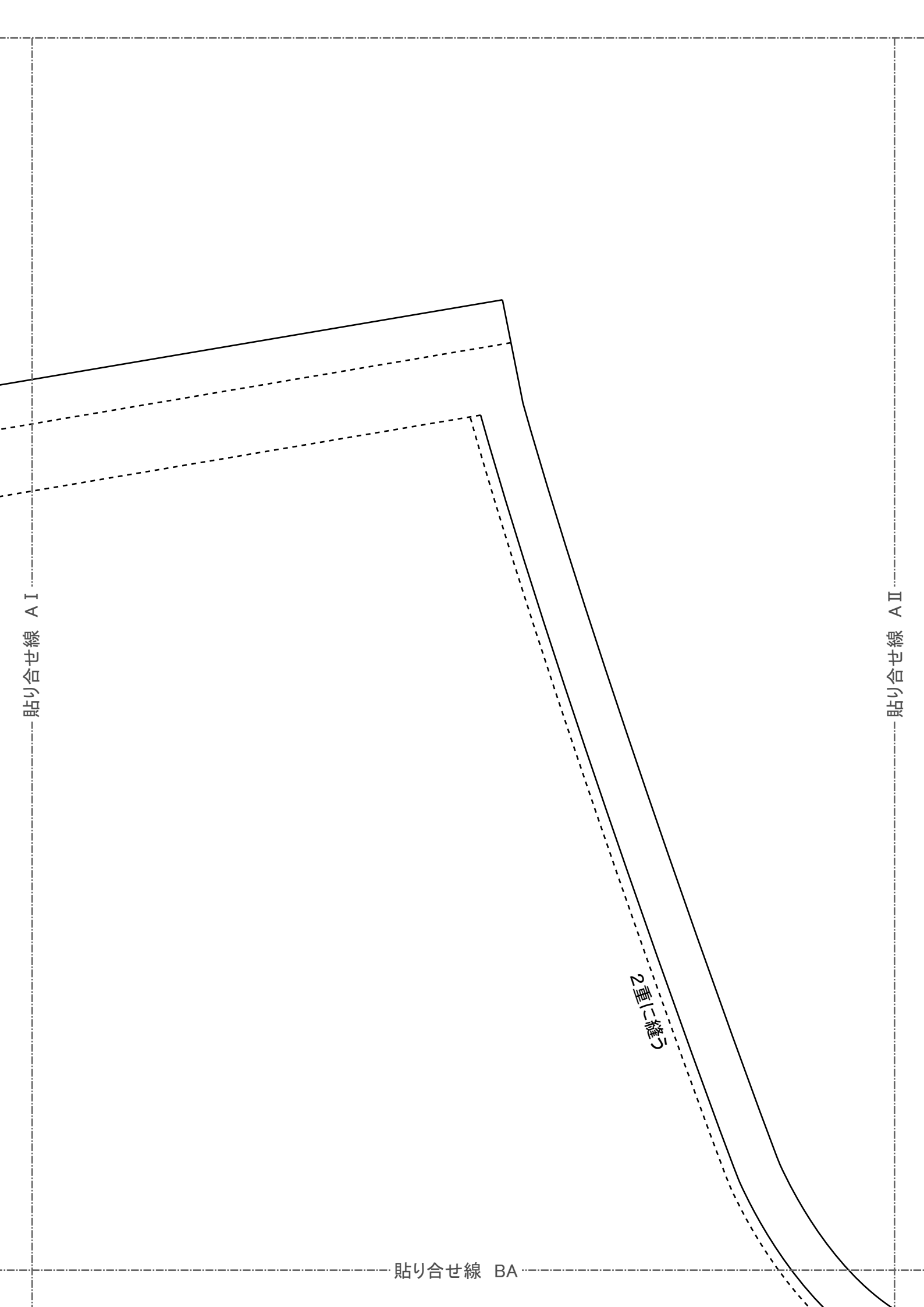


折り込み線

折り込み線

貼り合せ線 EI

貼り合せ線 AE



貼り合せ線 A I

貼り合せ線 BA

貼り合せ線 A II

2重に線

貼り合せ線 BA

貼り合せ線 BI

MEN'S size L

ガウチョパンツ  
後身頃 2枚

貼り合せ線 BII

貼り合せ線 BB



地の目



ガウチョパンツの作り方  
無駄のない裁断方法  
修正や加工の際の参考数値は  
<http://dr-cos.com/fp-gauchopants-ml.html>  
こちらのページを参照してください





貼り合せ線 BC

縫い代1cm

貼り合せ線 D I

貼り合せ線 D II

貼り合せ線 BD

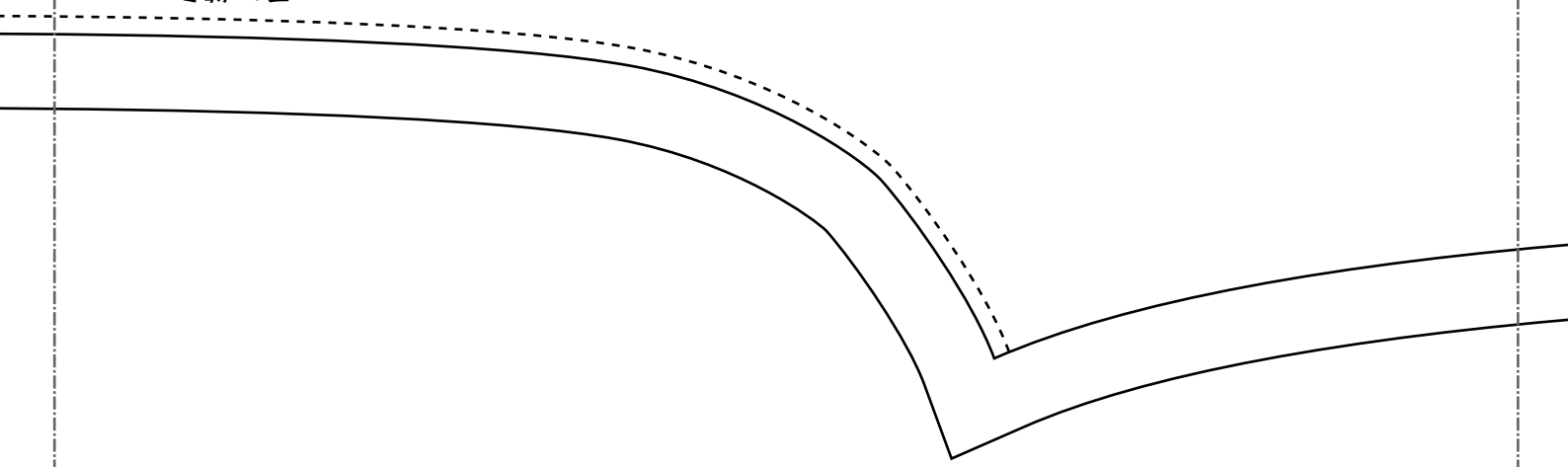
貼り合せ線 BD

貼り合せ線 EI

貼り合せ線 EII

2重に縫う

貼り合せ線 BE



貼り合せ線 AⅡ

貼り合せ線 AⅢ

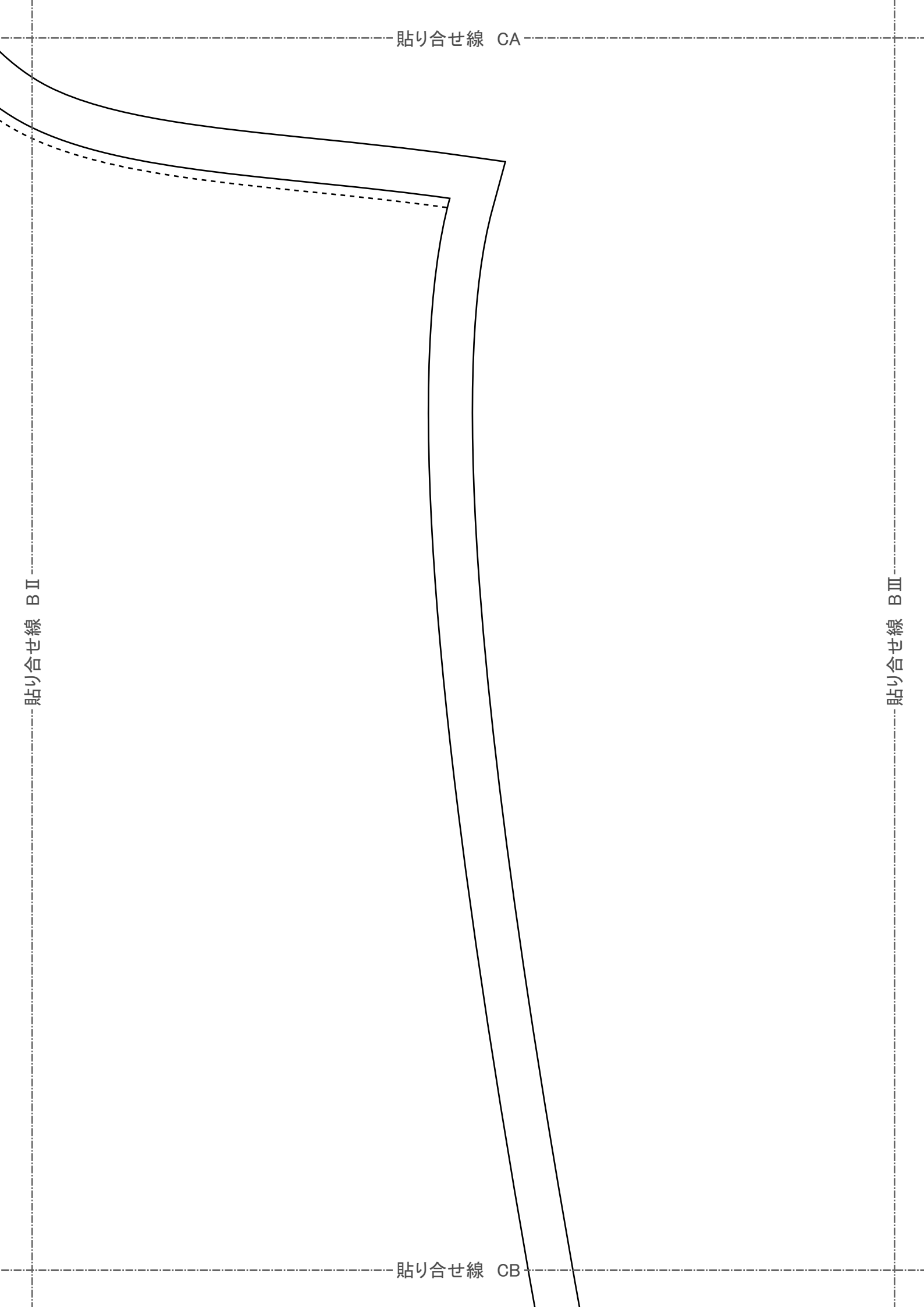
貼り合せ線 CA

貼り合せ線 CA

貼り合せ線 B II

貼り合せ線 B III

貼り合せ線 CB



貼り合せ線 CB

貼り合せ線 C II

貼り合せ線 C III

貼り合せ線 CC

貼り合せ線 CC



裾部分の処理は  
<http://dr-cos.com/kt-12boxpleatskirt3.html>  
こちらを参照してください

貼り合せ線 D II

貼り合せ線 D III

貼り合せ線 CD



貼り合せ線 EⅡ

size  
MEN'S 1P  
貼り合せ線 CD

ガウチヨパンツ  
前身頃 2枚

貼り合せ線 EⅢ

貼り合せ線 CE

こちらの参照してください  
<http://dr-cos.com/kt-hashisyori.html>

端処理の仕方は





貼り合せ線 DD



地の目

貼り合せ線 EIII

貼り合せ線 EIV

貼り合せ線 DE

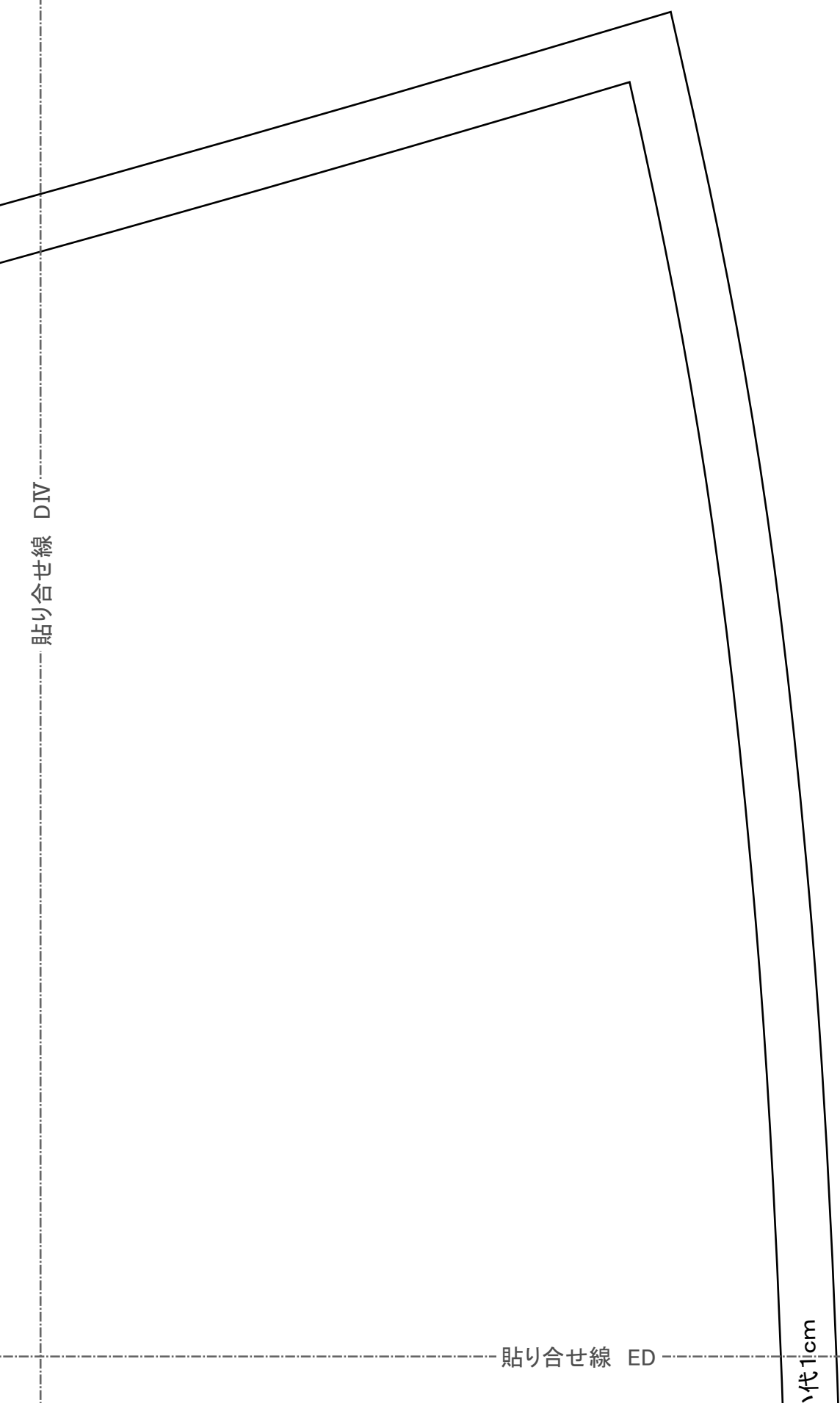
貼り合せ線 EC

貼り合せ線 DIV

貼り合せ線 DV

貼り合せ線 ED

1代1cm



貼り合せ線 ED

縫い代 1cm

貼り合せ線 EIV

貼り合せ線 EV

貼り合せ線 EE