

でいあこすのトップページへ  
無料型紙ページへ  
ガウチョパンツのページへ

貼合せ線 AI



修正や加工の際の参考  
<http://dr-cos.com/fp-gau>  
こちらのページを参照して

縫い代1cm

貼合せ線 AA

gauchopants-11.html

読んでください

貼り合せ線 B I

貼り合せ線 AA

縫い代1cm

裾部分の処理は  
<http://dr-cos.com/kt-12boxpleatskirt3.html>  
こちらを参照してください



貼り合せ線 AB

coscom

貼り合せ線 AB

折り込み線

折り込み線

# DRCOS

SITE <http://dr-cos.com>

MAIL [info@dr-cos.com](mailto:info@dr-cos.com)

Twitter [https://twitter.com/@drcos\\_com](https://twitter.com/@drcos_com)

facebook <https://www.facebook.com/drcoscom>

貼り合せ線 CI

貼り合せ線 AC

貼り合せ線 A II

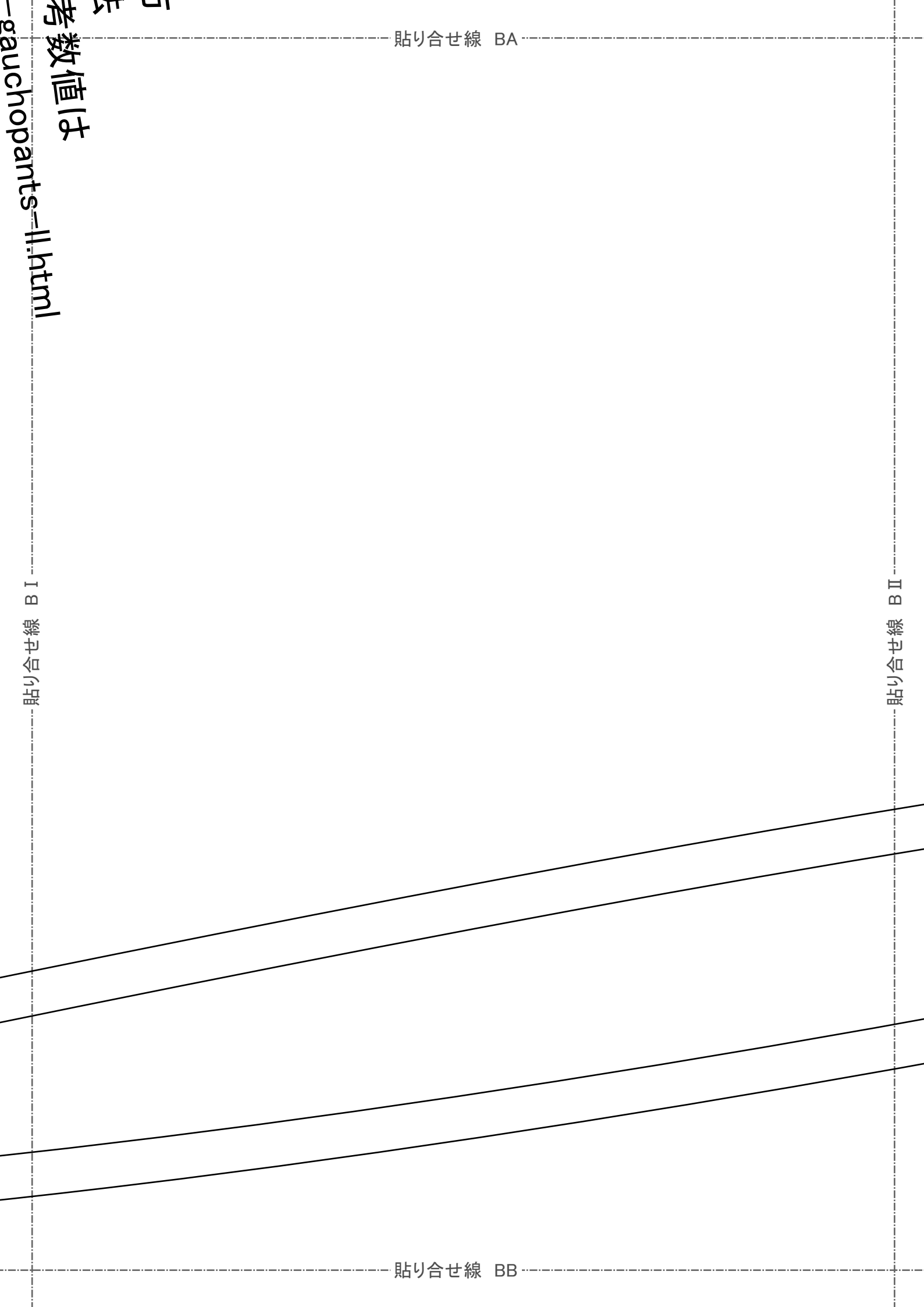


貼り合せ線 BA

貼り合せ線 A I

ガウチヨパンツの作り方  
無駄のない裁断方法  
修正や加工の際の参考数値

sa/fn-gau



貼り合せ線 BA

貼り合せ線 BB

貼り合せ線 B I

貼り合せ線 B II

考数值は

gauchopants-ll.html

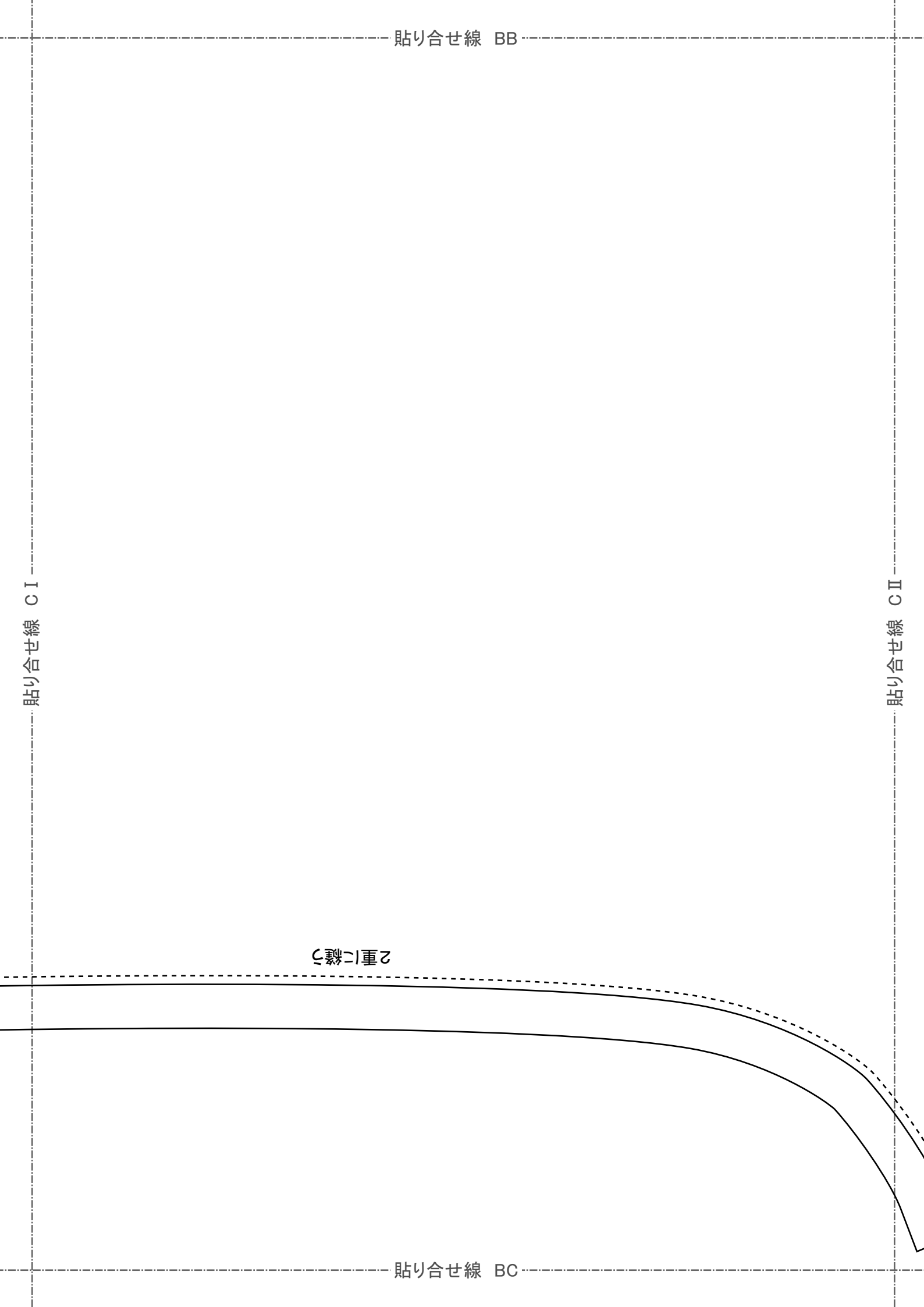
貼り合せ線 BB

貼り合せ線 C I

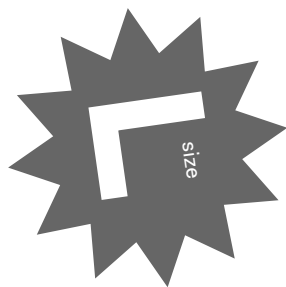
貼り合せ線 C II

2重に縫う

貼り合せ線 BC



ガウチヨハパンツ  
後身頃 2枚

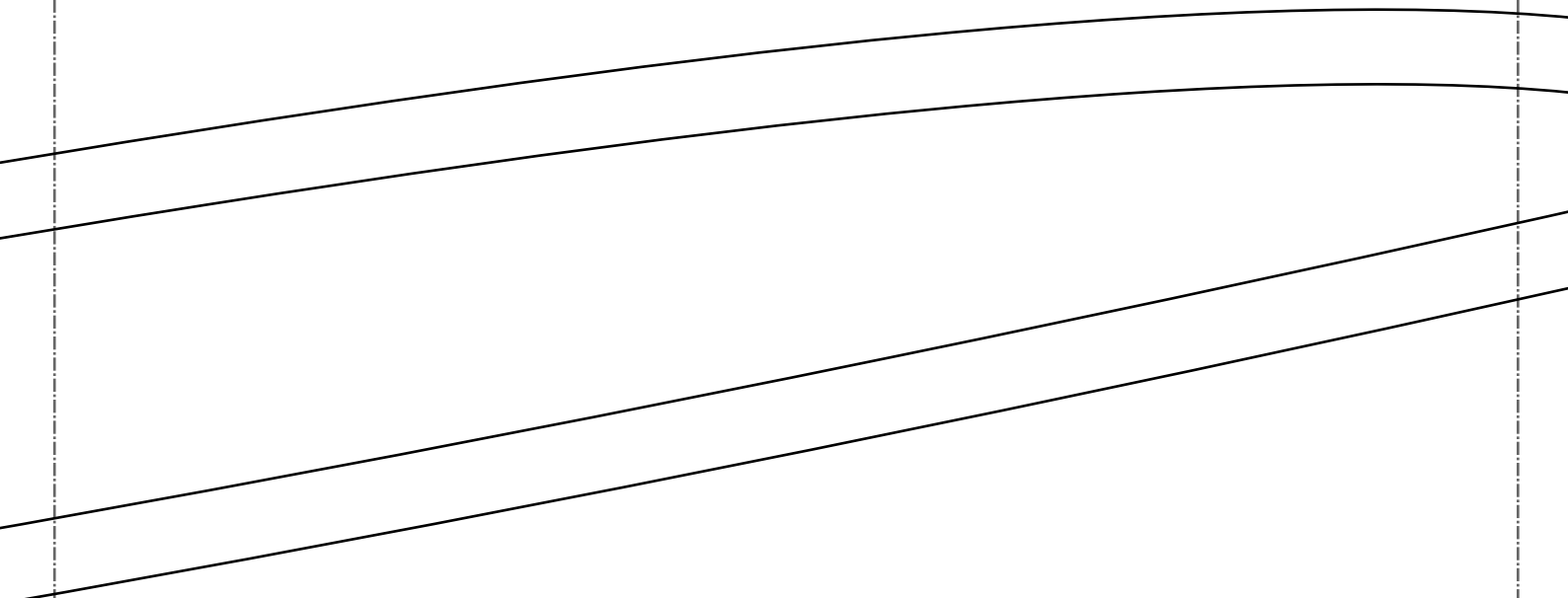


貼り合せ線 CA

貼り合せ線 B II

貼り合せ線 B III

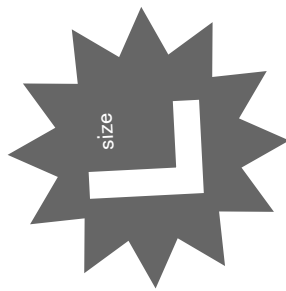
貼り合せ線 CB





貼り合せ線 CB

貼り合せ線 CII



ガウチヨパンツ  
前身頃 2枚

貼り合せ線 CIII

貼り合せ線 CC

貼り合せ線 AⅢ

Twitter <https://twitter.com/drcoscom>  
facebook <https://www.facebook.com/drcoscom>

貼り合せ線 AⅣ

貼り合せ線 DA

貼り合せ線 DA

2重に縫う

貼り合せ線 BⅢ

貼り合せ線 BⅣ

瑞処理の仕方は  
<http://dr-cos.com/kt-hashisyori.html>  
こちらを参照してください



貼り合せ線 DB

貼り合せ線 DB

貼り合せ線 CⅢ

貼り合せ線 CⅣ



地

貼り合せ線 DC

# DRGOS

SITE <http://dr-cos.com>

MAIL [info@dr-cos.com](mailto:info@dr-cos.com)

Twitter [@drCOS.com](https://twitter.com/@drCOS.com)

facebook <https://www.facebook.com/drCOS.com>

折り込み線

折り込み線

貼り合せ線 AIV

貼り合せ線 EA

貼り合せ線 EA

貼り合せ線 BIV

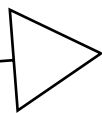
端頭  
ht  
ij

貼り合せ線 EB

貼り合せ線 EB

縫い代1cm

地の目



貼り合せ線 CIV

貼り合せ線 EC