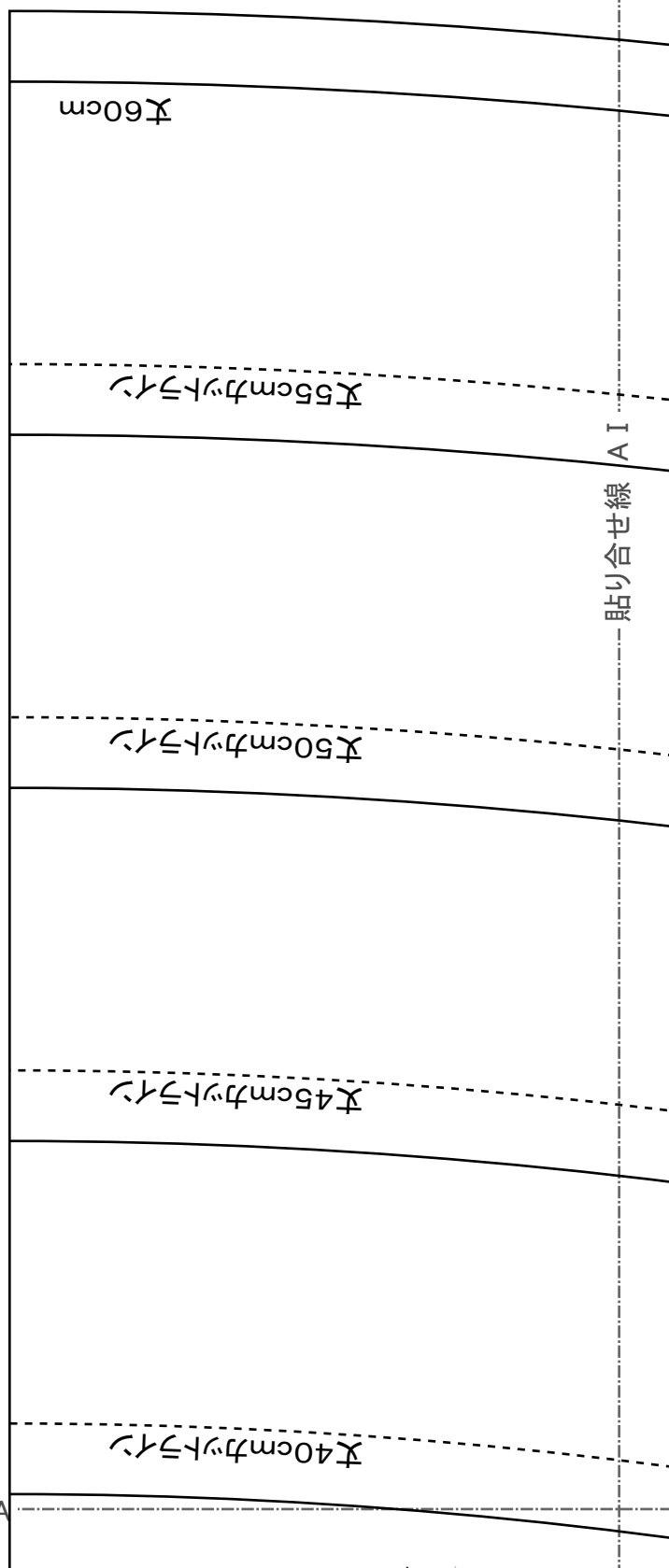
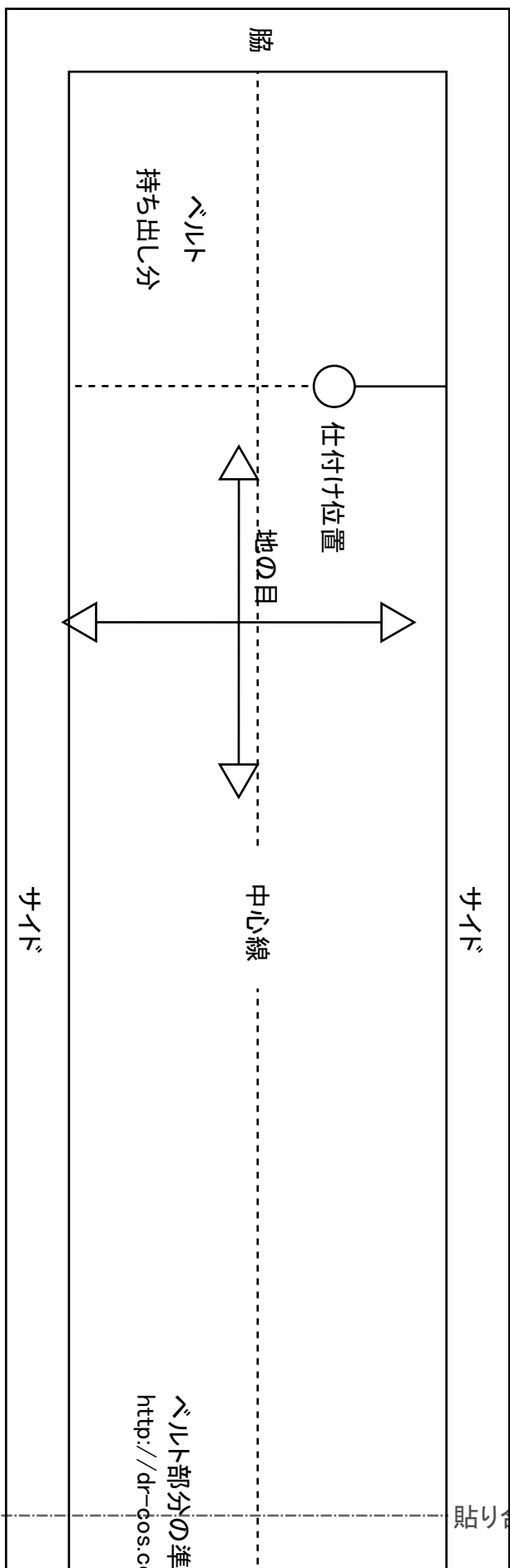


でいあこすのトップページへ
無料型紙ページへ
フレアスカートの型紙&作り方ページへ



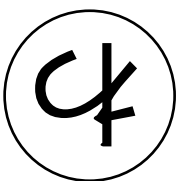
DRCOS

SITE <http://dr-cos.com>

MAIL info@dr-cos.com

Twitter https://twitter.com/drcos_com

facebook <https://www.facebook.com/drcoscom>



こちらを参照してください

<http://dr-cos.com/kt-symmetry.html>

①と【地の目】で何？と思われる方は

ドレススカート ベルト 1枚 接着芯 (薄)



ベルトの縫い付け方

<http://dr-cos.com/kt-12boxpleatskirt7.html>



ホックの付け方①「鉤(カギ)」編

<http://dr-cos.com/kt-hook1.htm>

ホックの付け方②「輪」編

<http://dr-cos.com/kt-hook2.htm>

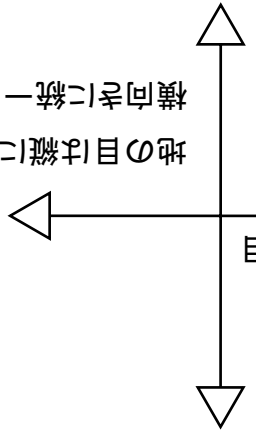
部分の準備

[/dr-cos.com/kt-12boxpleatskirt6.html](http://dr-cos.com/kt-12boxpleatskirt6.html)

貼り合せ線 C I

目の印

地の目は縦に取れない生地幅の際は
横向きに統一してとる



貼り合せ線 AB

貼り合せ線 AC

(薄手) 1枚

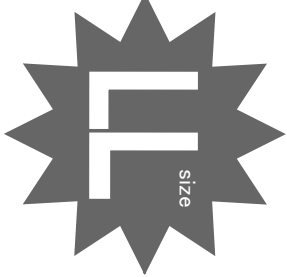
カギ) 1編
hook.html
編
hook2.html



スナップボタンの付け方
<http://dr-cos.com/kt-snap.html>



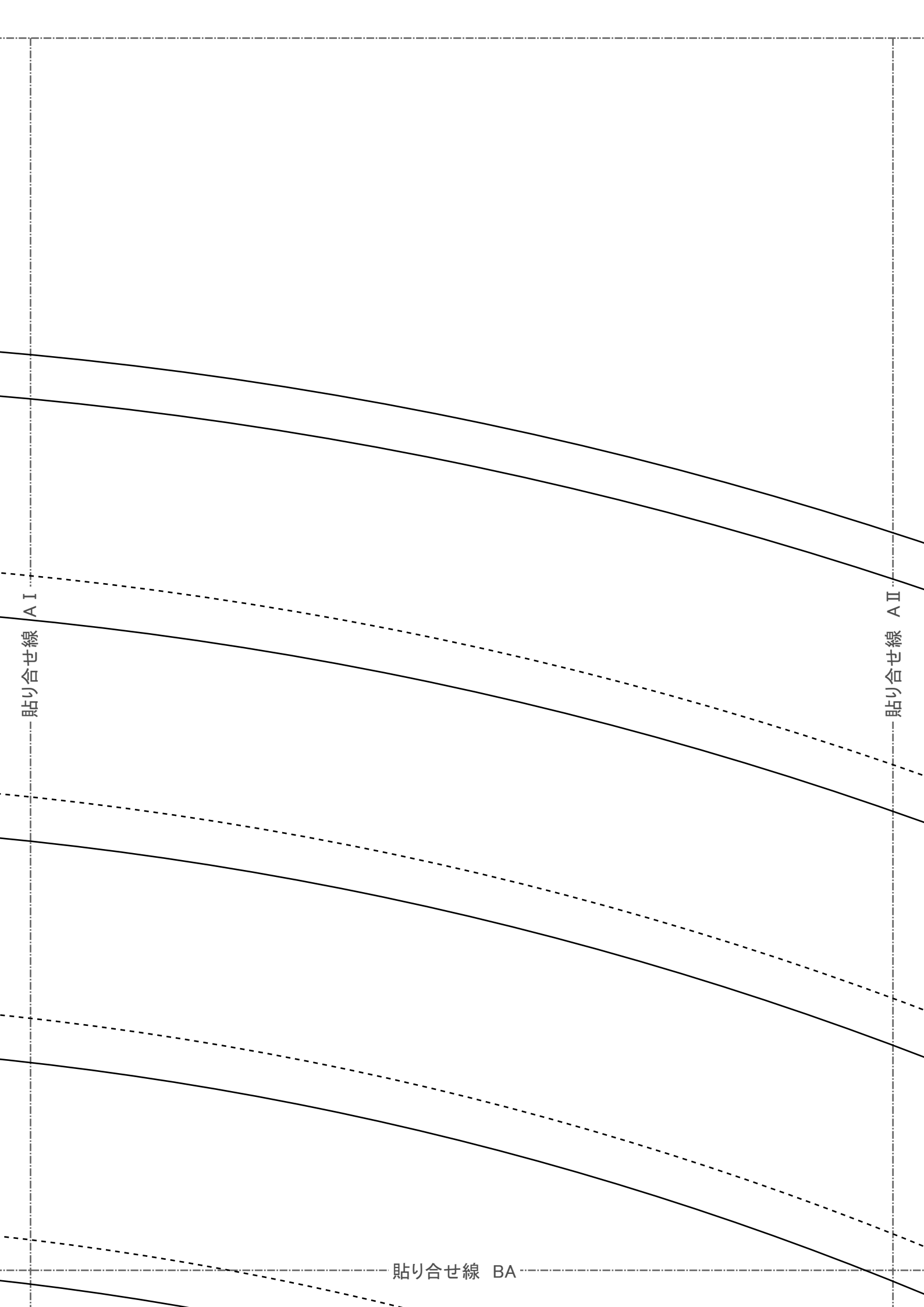
貼り合せ線 AC

MEN'S  Size

 DRCOS
SITE <http://drcos.com>
MAIL info@drcos.com
T [twitter https://twitter.com/drcos.com](https://twitter.com/drcos.com)
facebook <https://www.facebook.com/drcos.com>

脇

貼り合せ線 D I



貼り合せ線 A I

貼り合せ線 A II

貼り合せ線 BA

スカートの裾は本来なら2cm程の縫い代を付けるのですが、生地を詰めるロックスミンなどがない場合はアイロンでたたみ難いので1cmにしてあります



フリアスカートの作り方
無駄のない裁断方法
修正や加工の際の参考数値は
<http://dr-cos.com/fp-flaredskirt-mll.html>
こちらのページを参照してください

① わ で2枚

前後共通身頃

フリアスカート



こちらを参照してください
<http://dr-cos.com/kt-shituke.html>
切り付けの仕方は
印で仕付けをして下さい

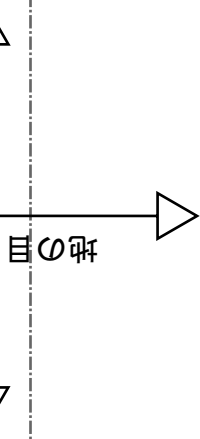


こちらを参照してください
<http://dr-cos.com/kt-nobidome.html>
こちらを参照してください
<http://dr-cos.com/kt-nobidome.html>



伸ひ止めテープを貼る
<http://dr-cos.com/kt-nobidome.html>
こちらを参照してください

こちらを参照してください
<http://dr-cos.com/kt-shituke.html>
こちらを参照してください
<http://dr-cos.com/kt-shituke.html>



貼り合せ線 CI

貼り合せ線 BC

貼り合せ線 AⅡ

貼り合せ線 AⅢ

貼り合せ線 CA

貼り合せ線 CA

貼り合せ線 B II



握部分の処理は
<http://dr-cos.com/kt-12boxpleatskit3.html>
こちらを参照してください

貼り合せ線 B III



端処理の仕方は
<http://dr-cos.com/kt-hashisyori.html>
こちらを参照してください

貼り合せ線 CB

縫い代1cm

貼り合せ線 CB

14.1cm
14.1cm

こちらを
http://dr-
切り仕付
印で仕付



印で仕付
仕付位置
仕付位置



こちらを参照してください
http://dr-cos.com/kt-12box/feat-st-
コンシュームルファスターの取付けは
こちらを参照してください

貼り合せ線 CC

貼り合せ線 CC

貼り合せ線 AⅢ

貼り合せ線 AⅣ

貼り合せ線 DA

貼り合せ線 DA

貼り合せ線 BⅢ

貼り合せ線 BⅣ

貼り合せ線 DB

