

でいあこすのトップページへ  
無料型紙ページへ  
フレアスカートの型紙&作り方ページへ

貼り合せ線 AA

貼り合せ線 AI

貼り合せ線 AA

貼り合せ線 B I

丈39cmカットライン

丈43cmカットライン

丈47cmカットライン

丈51cmカットライン

丈55cm

貼り合せ線 AB

貼り合せ線 A I

貼り合せ線 A II

http://  
こちらを

提部分の処理は  
こちらを参照してください。  
<http://dr-cos.com/kt-12boxpleatsk/kt3.html>



貼り合せ線 BA

前後共通身頃

① わ で2枚

フレアスカートの作り方  
無駄のない裁断方法

修正や加工の際の参考数値は

<http://dr-cos.com/fp-flaredskirt-c140.html>

こちらのページを参照してください



スカートの裾は本来なら2cm程の縫い代を付けるのですが、生地を詰めるロツクミジツなどが無い場合はアイロンでたたみ難いので1cmにしてあります

**DRCOS**

SITE <http://dr-cos.com>  
MAIL [info@dr-cos.com](mailto:info@dr-cos.com)  
Twitter [https://twitter.com/dracos\\_com](https://twitter.com/dracos_com)  
facebook <https://www.facebook.com/dracoscom>

貼り合せ線 A II

貼り合せ線 A III

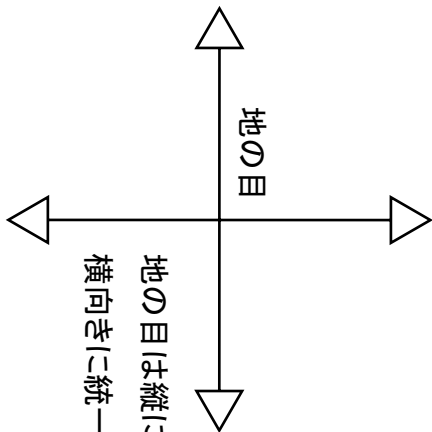
端処理の仕方は  
<http://dr-cos.com/kt-hashisyori.html>  
こちらを参照してください

縫い代1cm



縫い代1cm  
貼り合せ線

ファスナーを取り付ける前に伸び  
ファスナーの取付は  
http://dr-cos.com/kt-12boxpleatskirt2.html  
こちらを参照してください



地の目は縦に取れない生地幅の際は  
横向きに統一してとる

印で仕付けをして下さい

切り仕付けの仕方は

<http://dr-cos.com/kt-shituke.html>

こちらを参照してください



⑦と【地の目】で何?と思われる方は

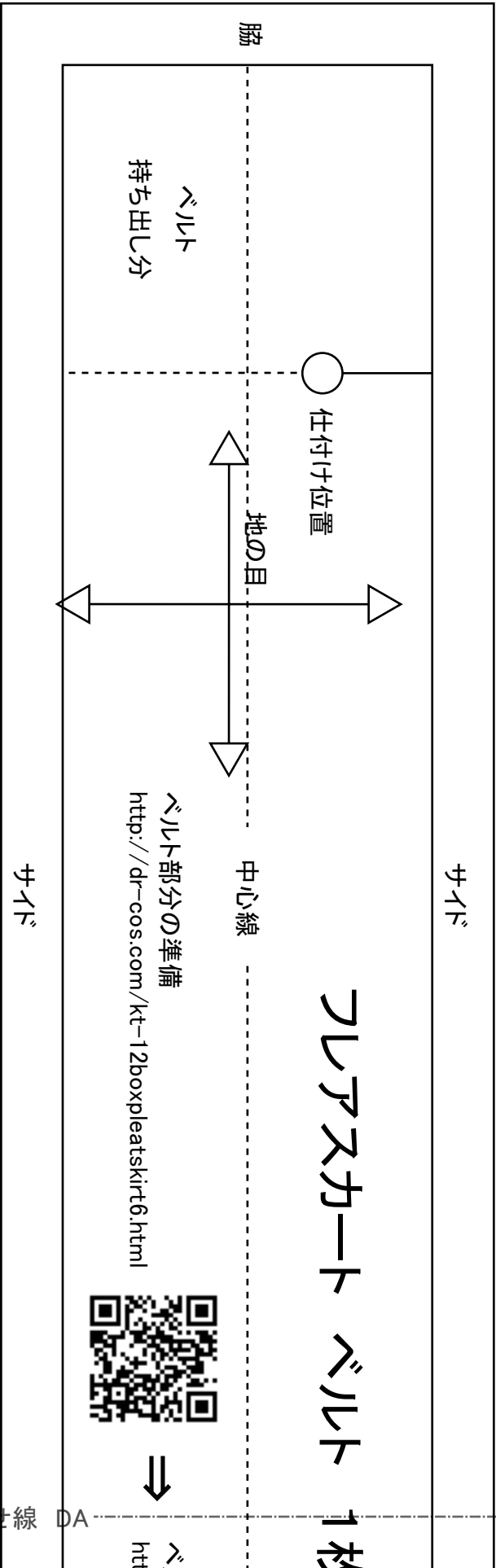
<http://dr-cos.com/kt-symmetry.html>

こちらを参照してください



Children's **140**  
size

フレアスカート



サイド

# カレアスカート ベルト 1枚

脇

仕付け位置

地の目

中心線

ベルト  
持ち出し分

ベルト部分の準備  
<http://dr-cos.com/kt-12boxpleatskirt6.html>



貼り合せ線 DA

http

サイド

1枚 接着芯 (薄手) 1枚

Children's <sup>size</sup> 140

ベルトの縫い付け方  
<http://dr-cos.com/kt-12boxpleatskirt7.html>



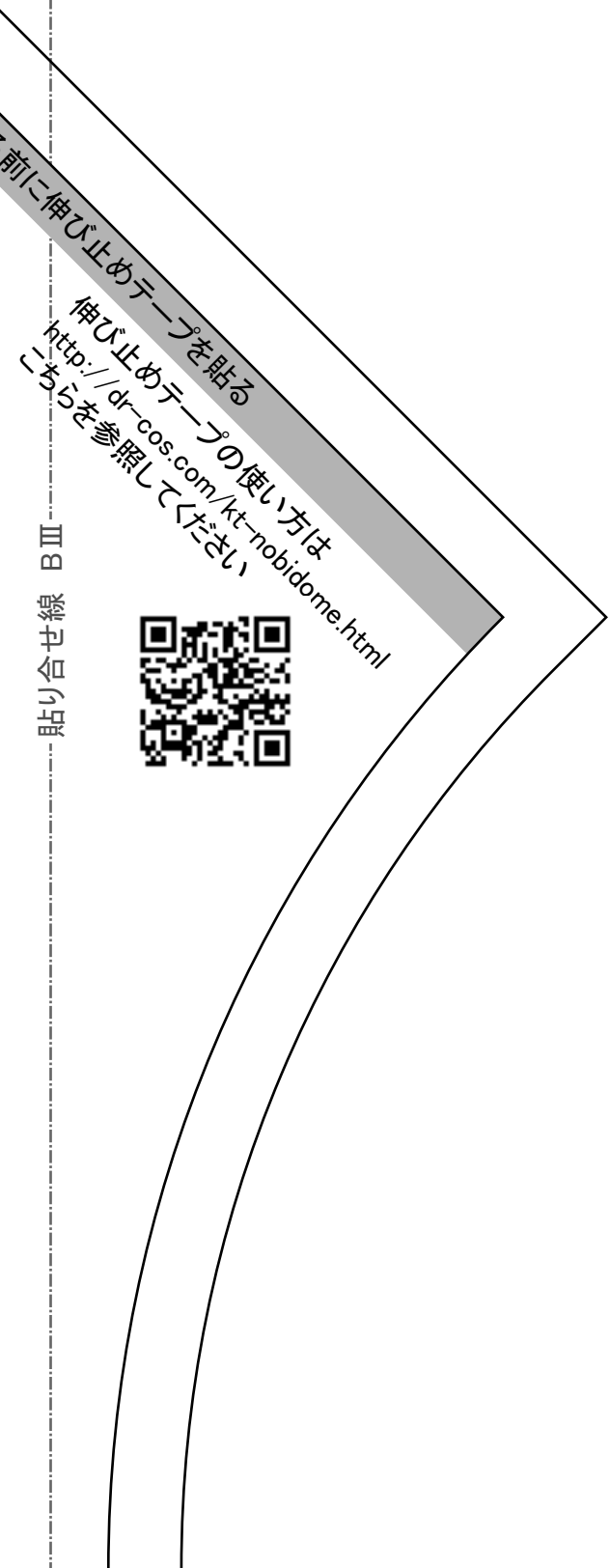
ホックの付け方①「鉤(カギ)」編  
<http://dr-cos.com/kt-hook.html>  
ホックの付け方②「輪」編  
<http://dr-cos.com/kt-hook2.html>



スナップホック  
<http://dr-c>

貼り合せ線 DA

貼り合せ線 DB



前に伸び止めテープを貼る  
伸び止めテープの使い方は  
<http://dr-cos.com/kt-nobidome.html>  
こちらを参照してください





**DRCOS**

SITE <http://dr-cos.com>  
 MAIL [info@dr-cos.com](mailto:info@dr-cos.com)  
 Twitter <https://twitter.com/@dr-cos.com>  
 facebook <https://www.facebook.com/dr-cos.com/>



タッチボタンの付け方

<http://dr-cos.com/kt-snap.html>

貼

貼り合せ線 DB

貼り合せ線 DC