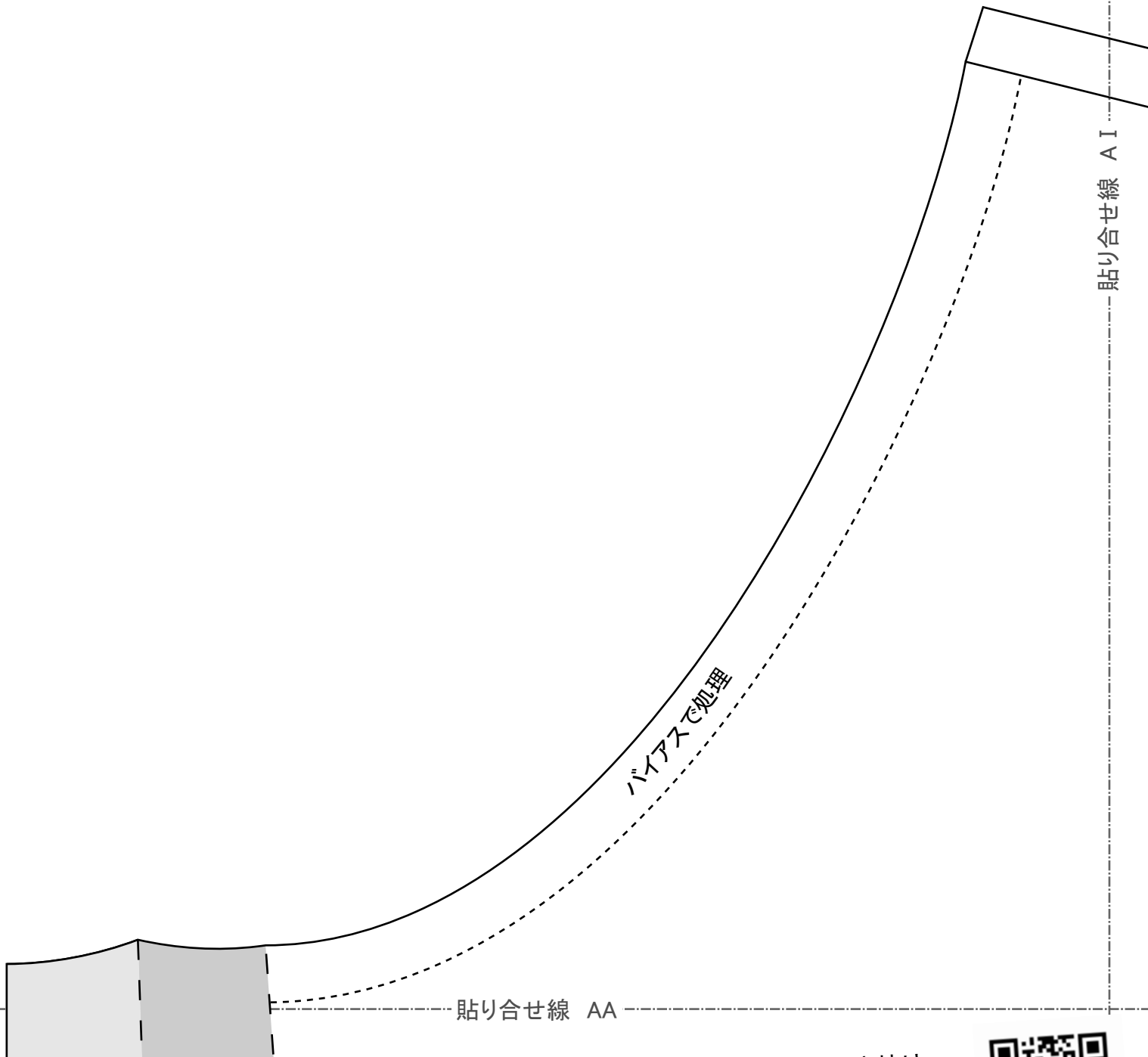


でいあこすのトップページへ
無料型紙ページへ
ドレープワンピースのページへ



バイアスで処理

貼り合せ線 AA

貼り合せ線 AI



貼り合せ線 AA

バイアステープの作り方 & 裏技は
<http://dr-cos.com/kt-biastape.html>
こちらを参照してください



バイアステープの縫い付け方は
<http://dr-cos.com/kt-biastape3.html>
こちらを参照してください



タック

中心位置

貼り合せ線 BI

ドレープワ
前身頃

貼り合せ線 AB

貼り合せ線 AB



①わと【地の目】て何?と思われる方は
<http://dr-cos.com/kt-symmetry.html>
こちらを参照してください



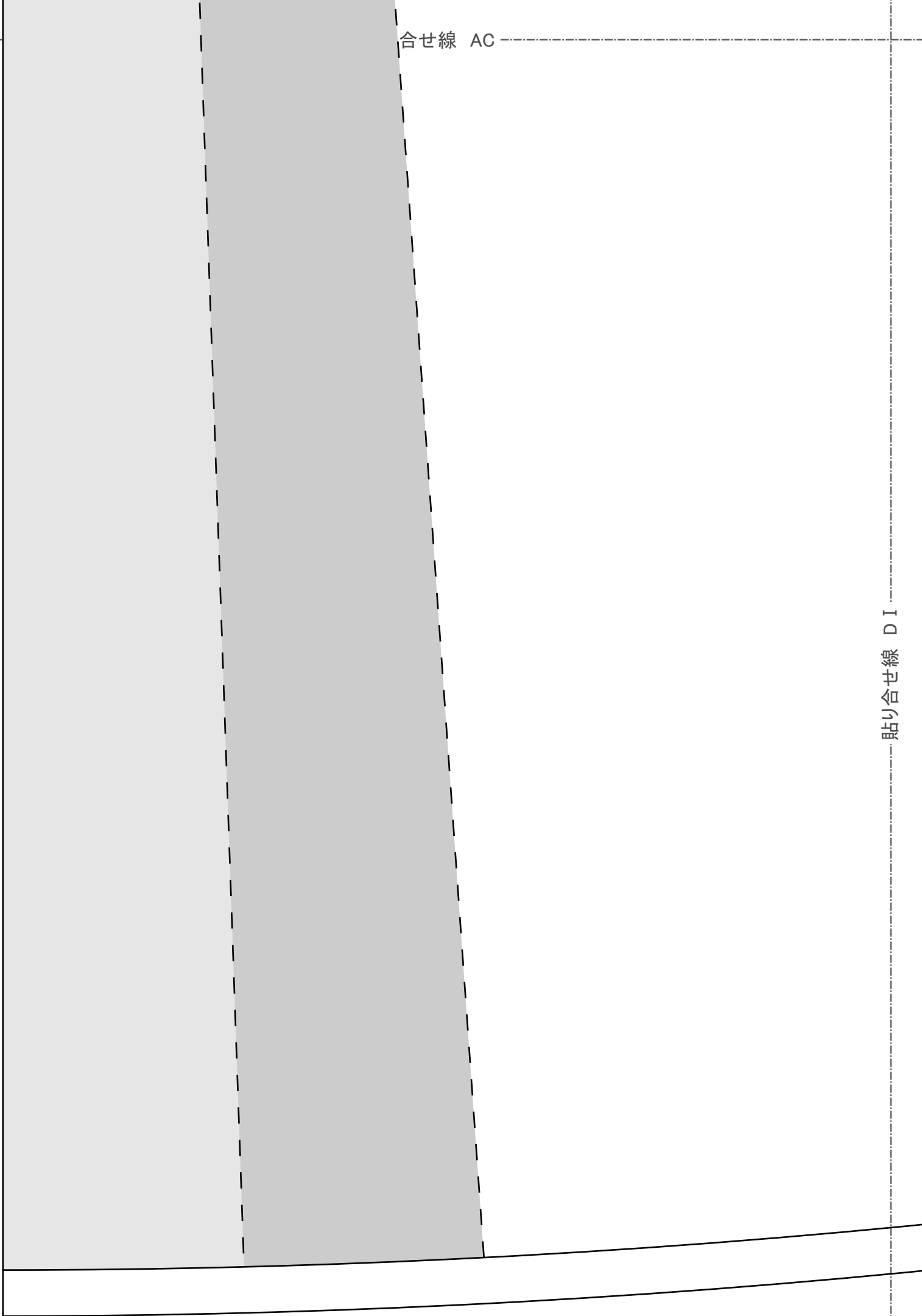
合せ線 AC

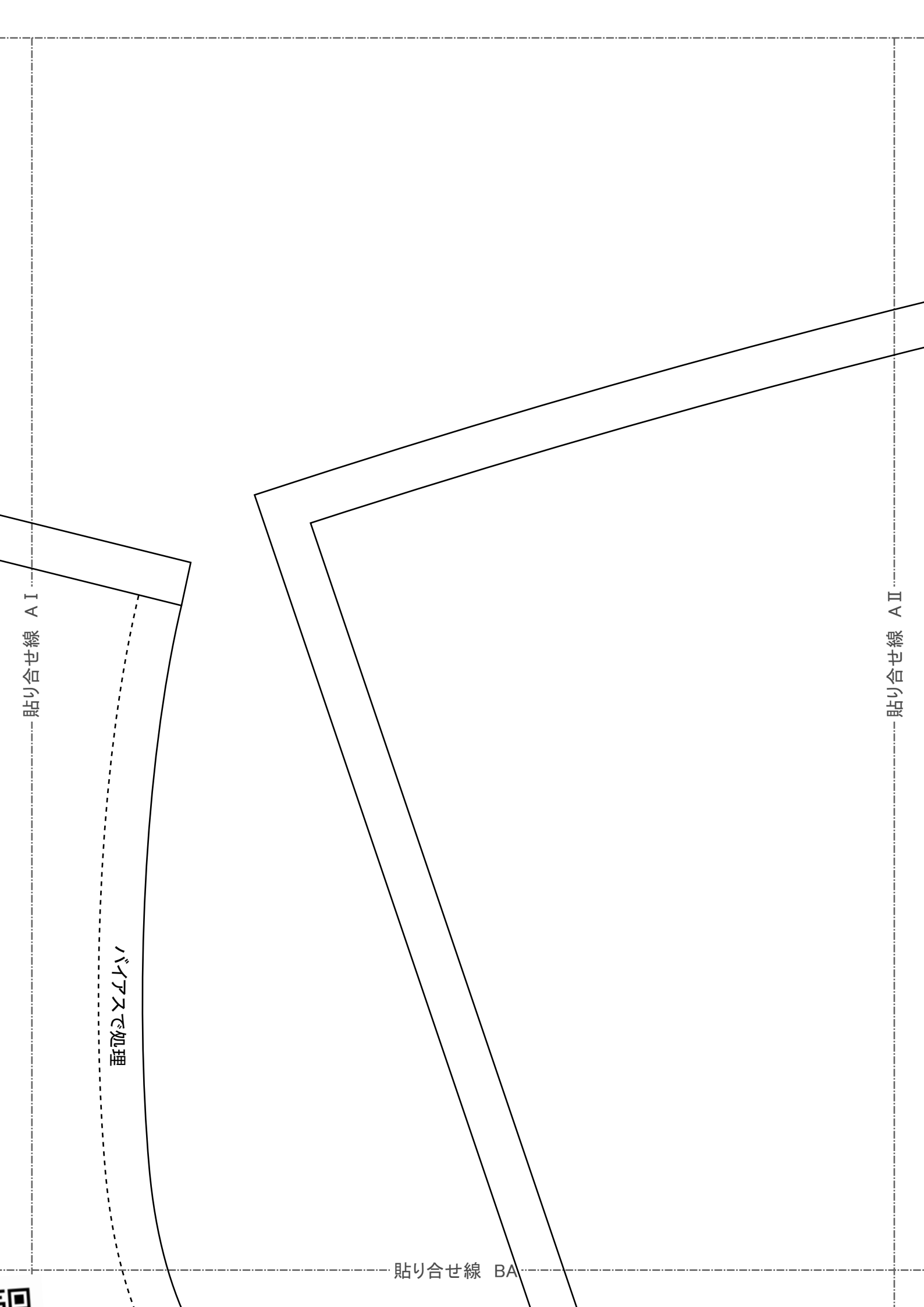
貼り合せ線 CI

合せ線 AC

貼り合せ線 D I

貼り合せ線 AD





貼り合せ線 A I

貼り合せ線 A II

貼り合せ線 B A

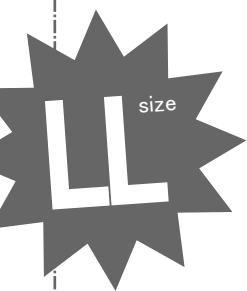
ビスで処理

貼り合せ線 BA



貼り合せ線 BI

貼り合せ線 BII



プワンピース
頃(わ)で1枚

貼り合せ線 BB

貼り合せ線 BB

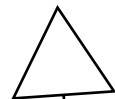
貼り合せ線 CI

貼り合せ線 CII



shisyo.html

は

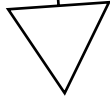


の

貼り合せ線 BC

貼り合せ線 BC

目の研



貼り合せ線 D I

貼り合せ線 D II

ロックミシンがある場合は裾を折り上げずに巻きロックで処理してください

縫い代1cm

貼り合せ線 BD

貼り合せ線 AII

ロックミシンがある場合は裾を折り上げずに巻きロックで処理してください
縫い代1cm



ワンピースの作り方
でたい裁断方法
の加工の際の参考数値は
//dr-cos.com/fp-drapeonepieceaddress-lll.html
のページを参照してください

貼り合せ線 AIII

貼り合せ線 CA

貼り合せ線 CA

貼り合せ線 BII

貼り合せ線 BIII

地の目

貼り合せ線 CB

貼り合せ線 CB



貼り合せ線 CII

端処理の仕方は

http://dr-cos.com/kt-nahisyon.html

こちらを参照してください

貼り合せ線 CC

貼り合せ線 CIII

2枚
↑

貼り合せ線 CC

貼り合せ線 D II

DRCOS

SITE <http://dr-cos.com>

MAIL info@dr-cos.com

Twitter https://twitter.com/@drcos_com

facebook <https://www.facebook.com/drcoscom>

www.facebook.com/drcoscom
[ter.com/@drcos_com](https://twitter.com/@drcos_com)
m
m

SO

貼り合せ線

貼り合せ線 CD

貼り合せ線 AⅢ

スリープ
無駄のた
修正や加
http://dr
こちらの

貼り合せ線 AⅣ

貼り合せ線 DA

貼り合せ線 DA

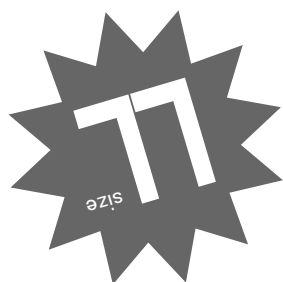
貼り合せ線 BⅢ

貼り合せ線 BⅣ

貼り合せ線 DB

貼り合せ線 DB

ブループリント
後身頃 2枚



貼り合せ線 CIII

貼り合せ線 CIV

貼り合せ線 DC

バイアスで処理

貼り合せ線 DC

で処理

DRCO
 SITE <http://dr-cos.com>
 MAIL info@dr-cos.com
 Twitter <https://twitter.com/dr-cos>
 facebook <https://www.facebook.com/dr-cos>

貼り合せ線

パラスで処理

貼り合せ線 DIV

貼り合せ線 DD