

縫い代5mm

貼り合せ線 AI

下  
後

貼り合せ線 AA

わ



ドルマンシャツの作り方  
無駄のない裁断方法  
修正や加工の際の参考数値は  
<http://dr-cos.com/fp-dolmanshirt>  
こちらのページを参照してください



貼



縫い代1cm

貼り合せ線 CI

SITE ht  
MAIL in  
Twitter  
facebook



貼り合せ線 AC

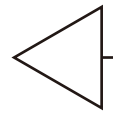
端処理の仕方  
<http://dr-cos.com>  
こちらを参照して

貼り合せ線 AC

# DRCOS

SITE <http://dr-cos.com>  
MAIL [info@dr-cos.com](mailto:info@dr-cos.com)  
Twitter [@drcos.com](https://twitter.com/@drcos.com)  
facebook <https://www.facebook.com/drcoscom>

貼り合せ線 D



縫い代 1 cm

貼り合せ線 AD

貼り合せ線 A I

貼り合せ線 A II



ドルマンシャツ  
後身頃(わ)で1枚

貼り合せ線 BA

貼り合せ線 BA

貼り合せ線 BI

貼り合せ線 BII

は  
nshirt-ls.html  
さい

貼り合せ線 BB

貼り合せ線 BB

# DRCOS

SITE <http://dr-cos.com>

MAIL [info@dr-cos.com](mailto:info@dr-cos.com)

Twitter [https://twitter.com/@drcos\\_com](https://twitter.com/@drcos_com)

facebook <https://www.facebook.com/drcoscom>

貼り合せ線 CI

貼り合せ線 CII

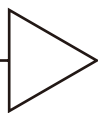
の仕方は  
[dr-cos.com/kt-hashisyori.html](http://dr-cos.com/kt-hashisyori.html)  
参照してください

貼り合せ線 BC





# 地の目



貼り合せ線 D

貼り合せ線 D II

①と【地の目】て何？と思われる方は  
<http://dr-cos.com/kt-symmetry.html>  
こちらを参照してください

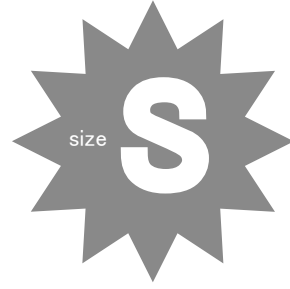




縫い代

ド  
後  
持

貼り合せ線 AII



目の研



貼り合せ線 AII

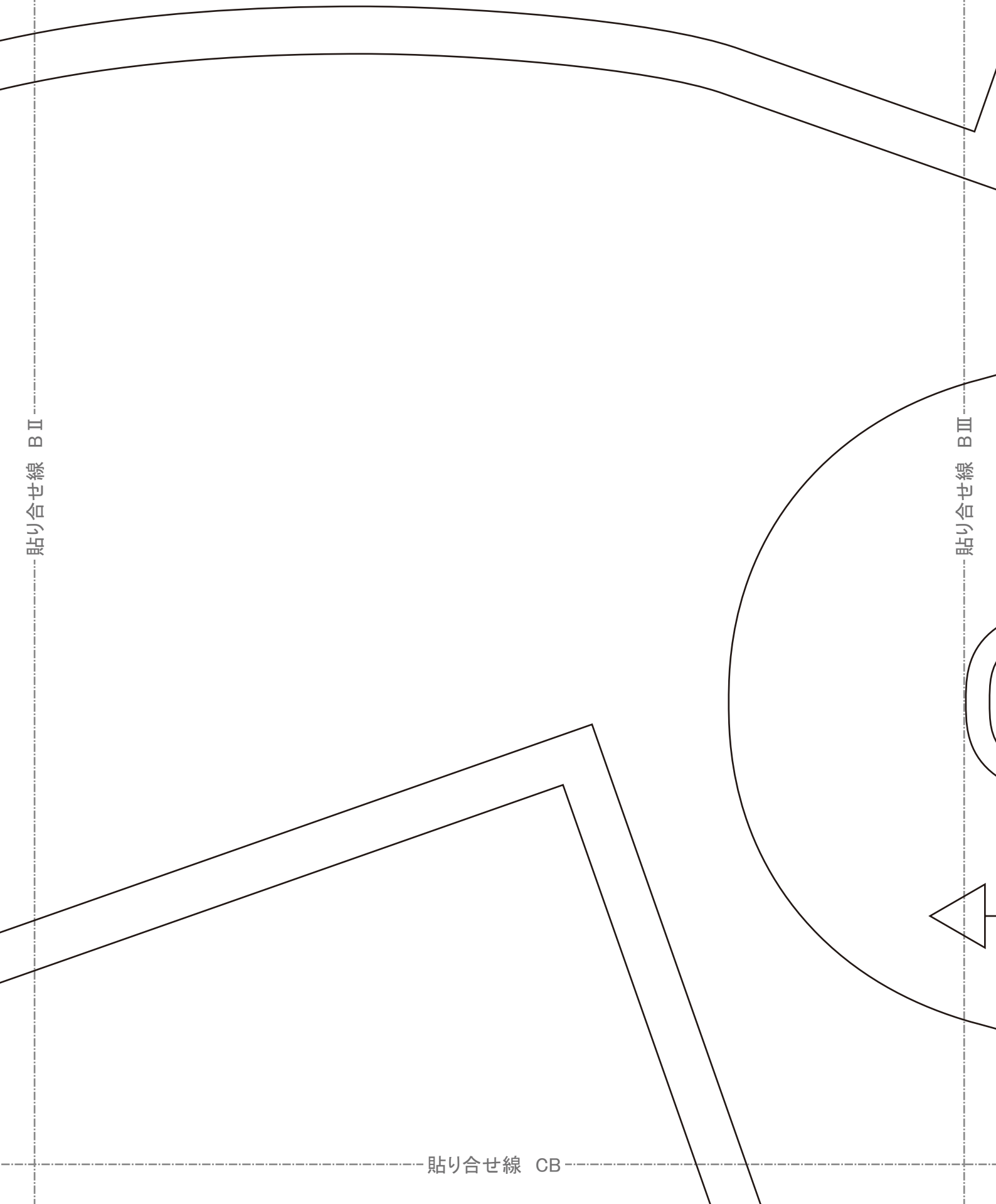
貼り合せ線 CA

貼り合せ線 CA

貼り合せ線 B II

貼り合せ線 B III

貼り合せ線 CB



貼り合せ線 CB

貼り合せ線 CII

貼り合せ線 CIII

貼り合せ線 CC

貼り合せ線 CC

ドルマジンシャツ  
前身頃(わ)で1枚



貼り合せ線 D II

貼り合せ線 D III

貼り合せ線 CD

縫い代1cm

**DRCOS**

SITE <http://dr-cos.com>  
MAIL [info@dr-cos.com](mailto:info@dr-cos.com)

Twitter [https://twitter.com/@drcos\\_com](https://twitter.com/@drcos_com)  
facebook <https://www.facebook.com/drcoscom>

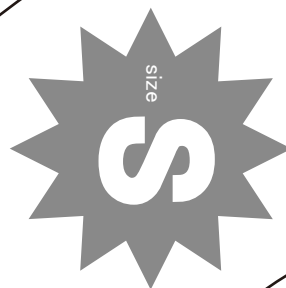
縫い代5mm

ドルマンシャツ  
後見返し 1枚  
接着芯 1枚

貼り合せ線 AⅢ

貼り合せ線 AⅣ

貼り合せ線 DA



縫い代5mm

ボルマジンシャツ  
前見返し 1枚  
接着芯 1枚

地の目

貼り合せ線 「B」

# DRCOS

SITE <http://dr-cos.com>  
MAIL [info@dr-cos.com](mailto:info@dr-cos.com)  
Twitter [@drcos\\_com](https://twitter.com/@drcos_com)  
facebook <https://www.facebook.com/drcoscom>

縫い代 1cm

貼り合せ線 CIII

貼り合せ線 CIV

貼り合せ線 DC

貼り合せ線 DC

貼り合せ線 DⅢ

貼り合せ線 DⅣ

厚み 5mm

貼り合せ線 DD