

厚み1cm

貼り合せ線 A I

貼り合せ線 AA

貼り合せ線 AA



④と【地の目】で何？と思われる方は  
<http://dr-cos.com/kt-symmetry.html>  
こちらを参照してください



貼り合せ線 BI

1枚

貼り合せ線 AB

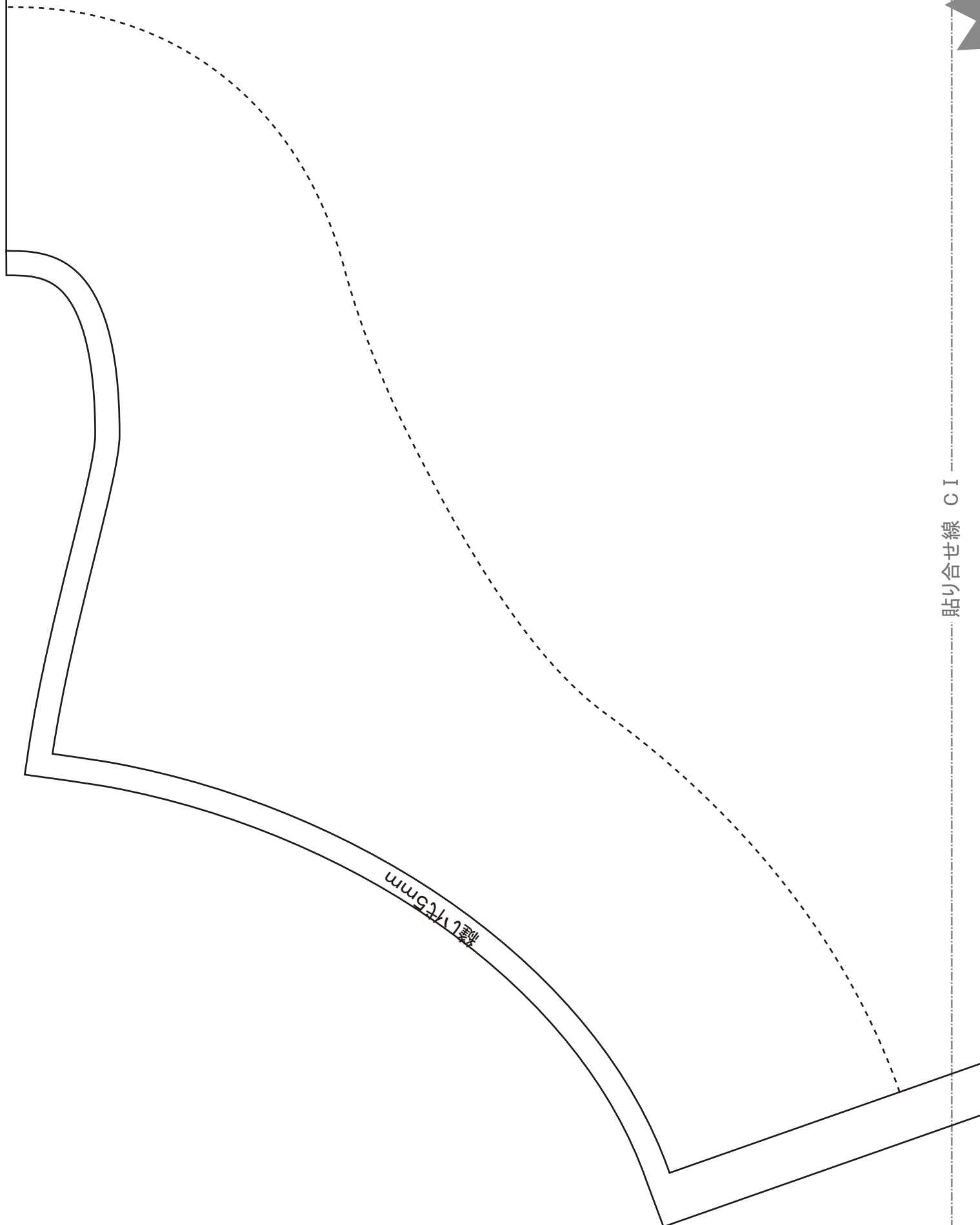
貼り合せ線 AB



貼り合せ線 CI

貼り合せ線 AC

幅275mm



貼り合せ線 A II

端処理の仕方は  
<http://dr-cos.com/>  
こちらを参照してください

貼り合せ線 BA

**DRCOS**

SITE <http://dr-cos.com>

MAIL [info@dr-cos.com](mailto:info@dr-cos.com)

Twitter [https://twitter.com/drcos\\_com](https://twitter.com/drcos_com)

facebook <https://www.facebook.com/drcoscom>

貼り合せ線 A I

縫い代 10

トリアンツァツ  
前身頃わで1枚

貼り合せ線 B I

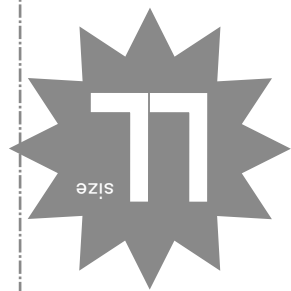
貼り合せ線 BA



仕方は  
[cos.com/kt-hashisyori.html](http://cos.com/kt-hashisyori.html)  
照してください

貼り合せ線 B II

貼り合せ線 BB



貼り合せ線 C I

貼り合せ線 C II

貼り合せ線 AⅡ

縫い代 1 cm



貼り合せ線

貼り合せ線 CA



貼り合せ線 CA

# DRCOS

SITE <http://dr-cos.com>

MAIL [info@dr-cos.com](mailto:info@dr-cos.com)

Twitter [https://twitter.com/@drcos\\_com](https://twitter.com/@drcos_com)

facebook <https://www.facebook.com/drcoscom>

貼り合せ線 B II

貼り合せ線 B III

貼り合せ線 CB



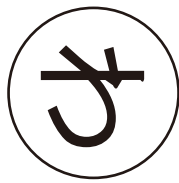
フルマシカツ  
後見返し 1枚  
接着芯 1枚

**DRCOS**

SITE <http://dr-cos.com>  
MAIL [info@dr-cos.com](mailto:info@dr-cos.com)  
Twitter <https://twitter.com/@drcos.com>  
Facebook <https://www.facebook.com/drcos.com>

幅141cm

5mm



## ドルマンシャツの作り方

無駄のない裁断方法

修正や加工の際の参考数値は

<http://dr-cos.com/fp-dolmanshirt-III.html>

こちらのページを参照してください

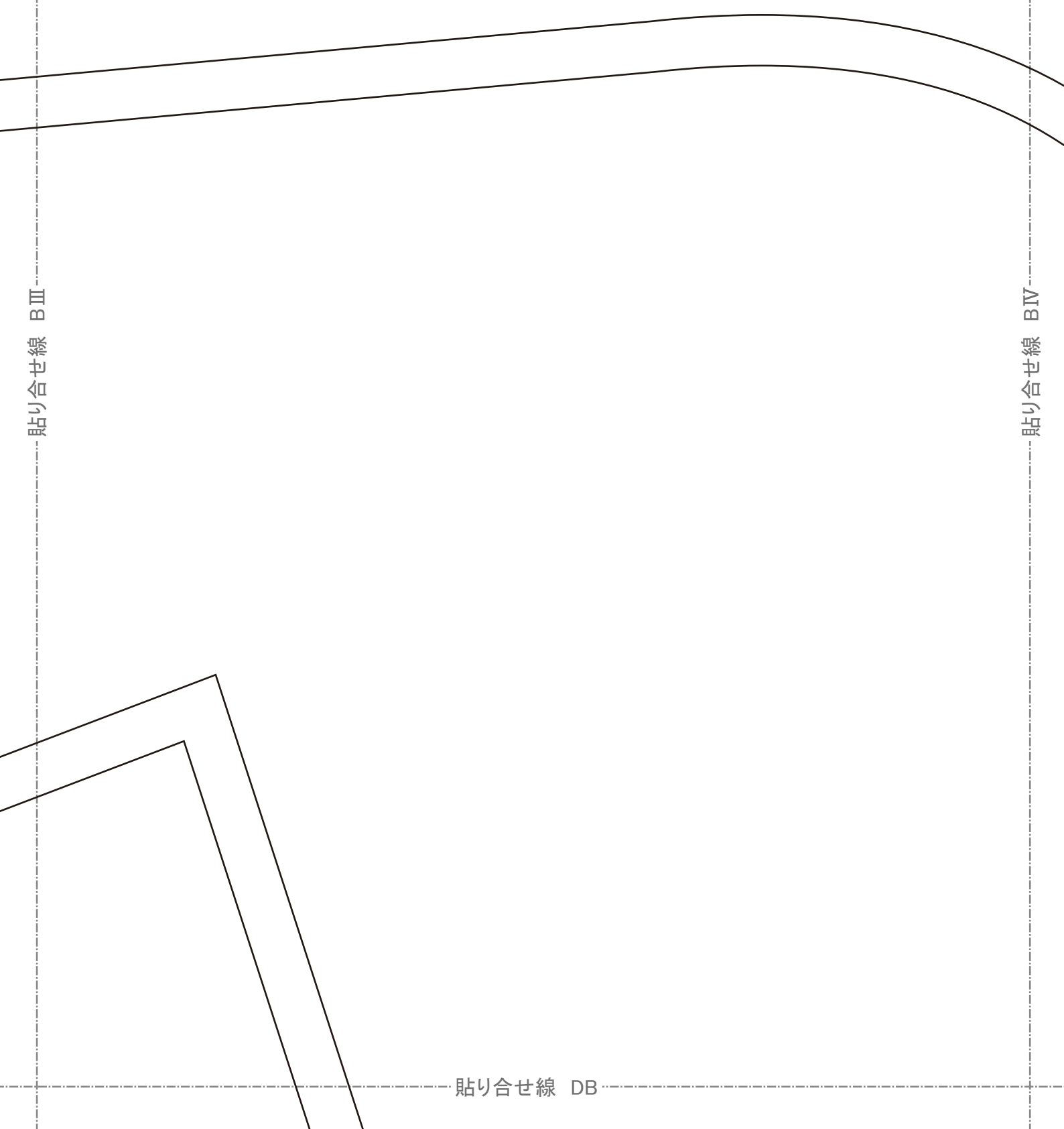


貼り合せ線 DA

貼り合せ線 BⅢ

貼り合せ線 BⅣ

貼り合せ線 DB



貼り合せ線 DB

貼り合せ線 CⅢ



地の目



貼り合せ線 DC

貼り合せ線 CⅣ

縫い代5mm

貼り合せ線 AV

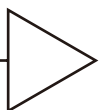


トルマジンシャツ  
後身頃(わ)で1枚

貼り合せ線 EA

貼り合せ線 ATV

地の



貼り合せ線 EA

貼り合せ線 BIV

貼り合せ線 BV

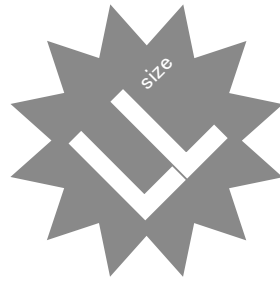
貼り合せ線 EB

貼り合せ線 EB

貼り合せ線 CIV

貼り合せ線 CV

縫い代5mm



貼り合せ線 EC

貼り合せ線 AV

貼り合せ線 AVI

幅145mm

貼り合せ線 FA



貼り合せ線 FA

貼り合せ線 BV

貼り合せ線 BVI

縫い代1cm

貼り合せ線 FB

SC

[/@drcos.com](https://www.drcos.com)  
[book.com/drcos.com](https://book.com/drcos.com)

貼り合せ線 CV

貼り合せ線 FB

ドルマンシヤツ  
前見返し 1枚  
接着芯 1枚

地の目

**DRCOS**

SITE <http://dr-cos.com>

MAIL [info@dr-cos.com](mailto:info@dr-cos.com)

Twitter [@drcos\\_com](https://twitter.com/@drcos_com)

facebook <https://www.facebook.com/dr-cos>

貼り合せ線 FC

貼り合せ線 CVI