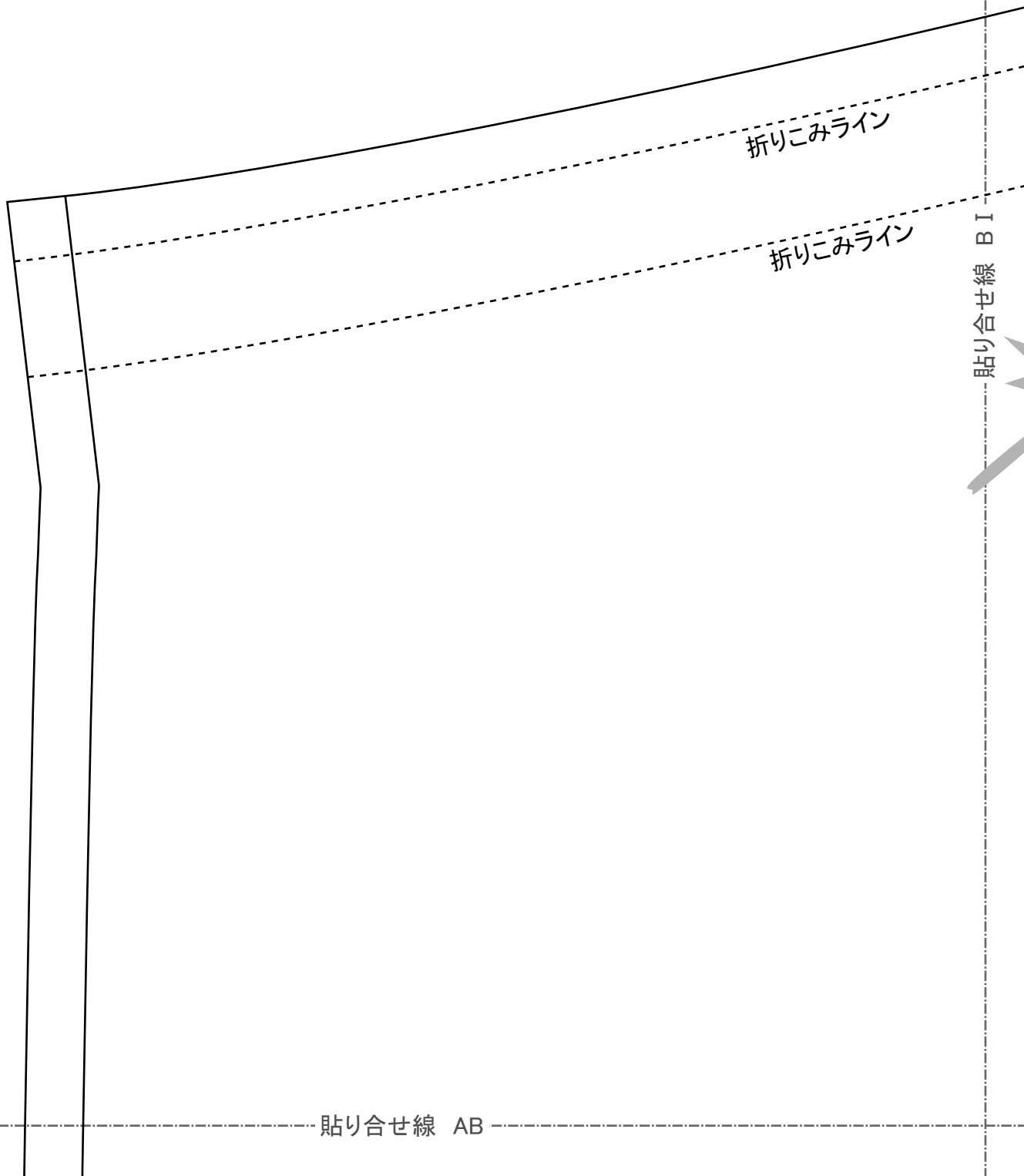


貼り合せ線 AA

でいあこすのトップページへ
無料型紙ページへ
キュロットスカート の型紙&作り方ページへ



折りこみライン

折りこみライン

貼り合せ線 BI

貼り合せ線 AB

貼り合せ線 AB



キュロットス

貼り合せ線

この型

貼り合せ線 AC

貼り合せ線 AC

この型紙には1cmの縫い代がついています

貼り合せ線 DI

ori.html



貼り合せ線 AD

端処理の仕方は

<http://dr-cos.com/kt-hashisyori.html>

こちらを参照してください



貼り合せ線 AD

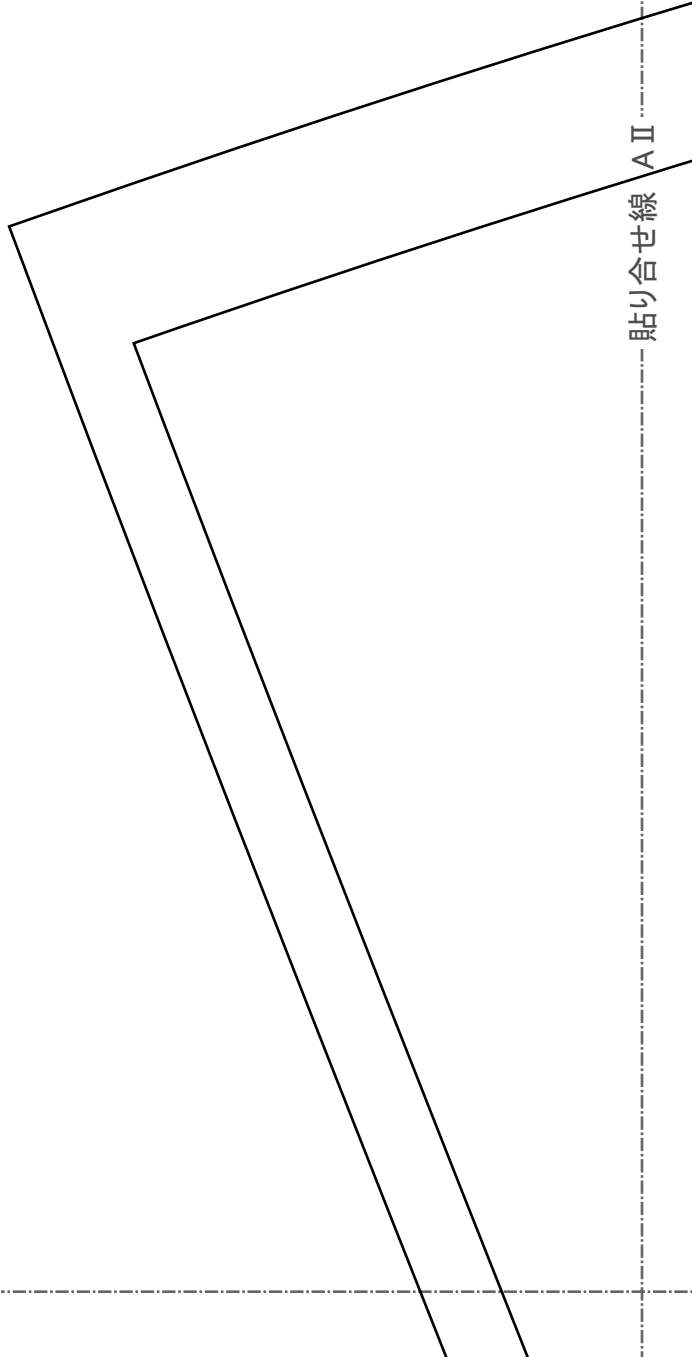
貼り合せ線 AE

貼り合せ線 EI

貼り合せ線 A I

貼り合せ線 A II

貼り合せ線 BA



貼り合せ線 BA

貼り合せ線 BI

DRCOS

SITE <http://dr-cos.com>

MAIL info@dr-cos.com

Twitter https://twitter.com/@drcos_com

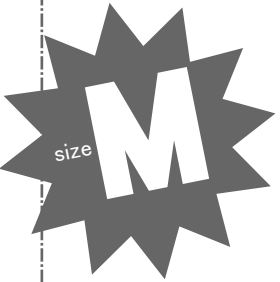
facebook <https://www.facebook.com/drcoscom>

この部分は2重に縫って強度をあげる

貼り合せ線 BII

貼り合せ線 BB

貼り合せ線 BB



スカート (ロング丈)

後身頃

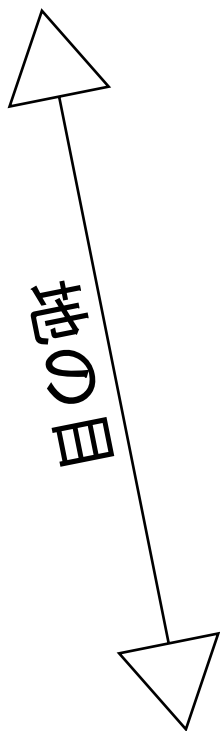
2枚

貼り合せ線

貼り合せ線 C II

貼り合せ線 BC

貼り合せ線 BC



貼り合せ線 DI

貼り合せ線 DII

貼り合せ線 BD

キュロットスカートⅢの作り方

無駄のない裁断方法

修正や加工の際の参考数値は

<http://dr-cos.com/fp-culotteskirt3-1m.html>

こちらのページを参照してください



裾部分は2cmの縫い代になっています

貼り合せ線 A II

貼り合せ線 A II

貼り合せ線 CA

貼り合せ線 CA

貼り合せ線 B II

貼り合せ線 B III

貼り合せ線 CB

この型紙には1cmの罫線

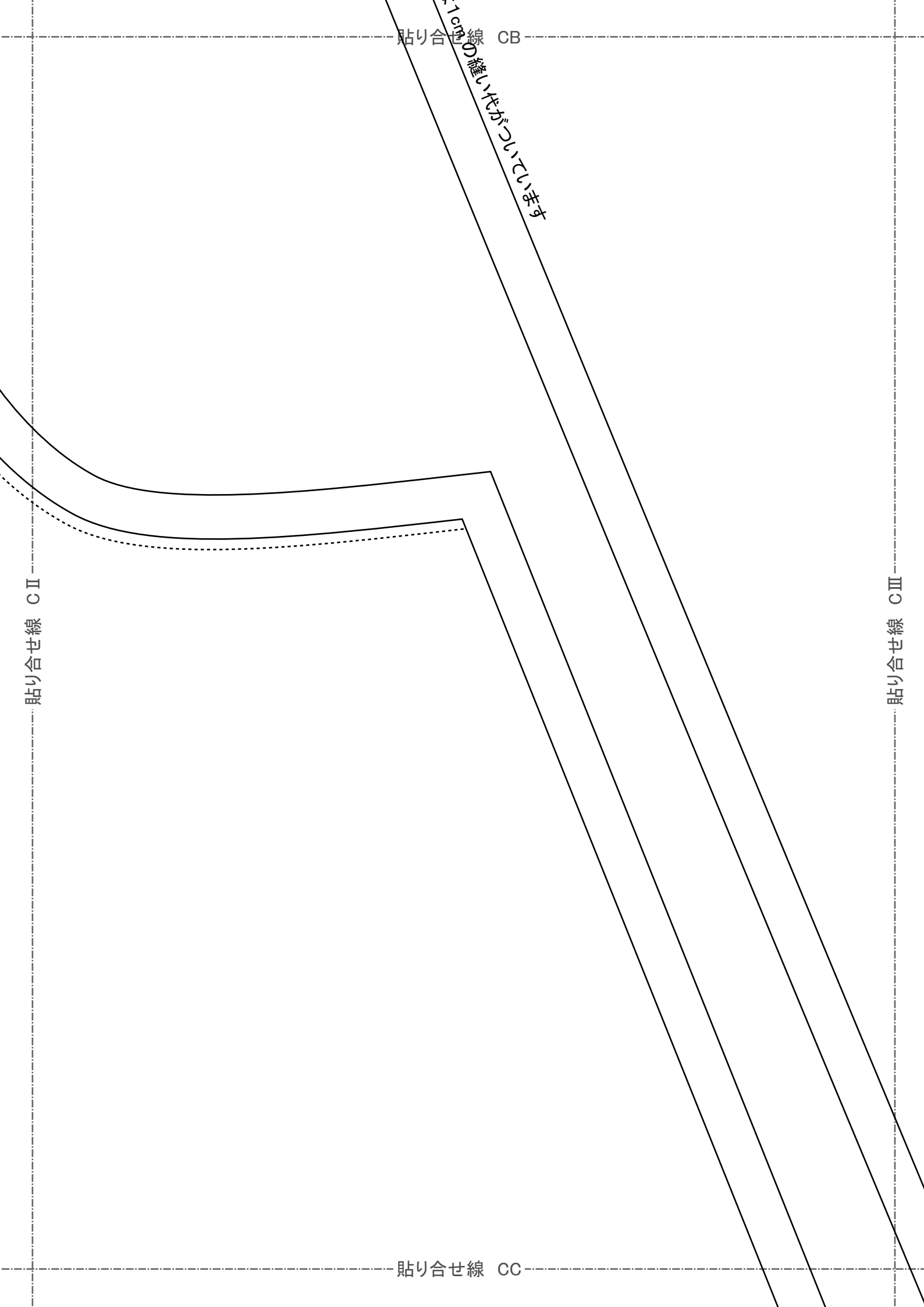
貼り合せ線 CB

貼り合せ線 CC

貼り合せ線 CII

貼り合せ線 CIII

この線の
離れが
ついています



貼り合せ線 CC

貼り合せ線 D II

貼り合せ線 D III

貼り合せ線 CD

貼り合せ線 CD

h

貼り合せ線 E II

貼り合せ線 E III

ています

貼り合せ線 CE

貼り合せ線 AⅢ

貼り合せ線 AⅣ

裾部分は2cmの縫い代になっています

貼り合せ線 DA

貼り合せ線 BⅢ

貼り合せ線 DA

目の目

貼り合せ線 BⅣ

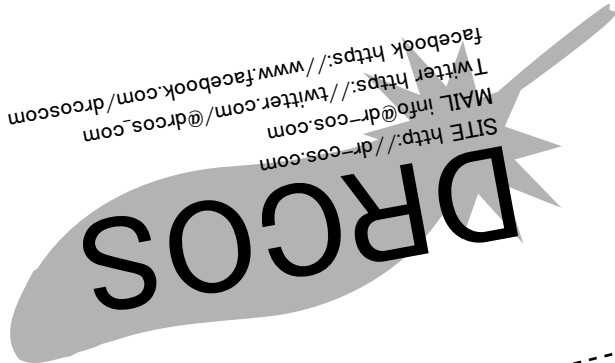
貼り合せ線 DB

2枚
前身頃
キョロツトスカート (ロクダ)



貼り合せ線 DC

貼り合せ線 DⅢ



DIV

貼り合せ線

貼り合せ線

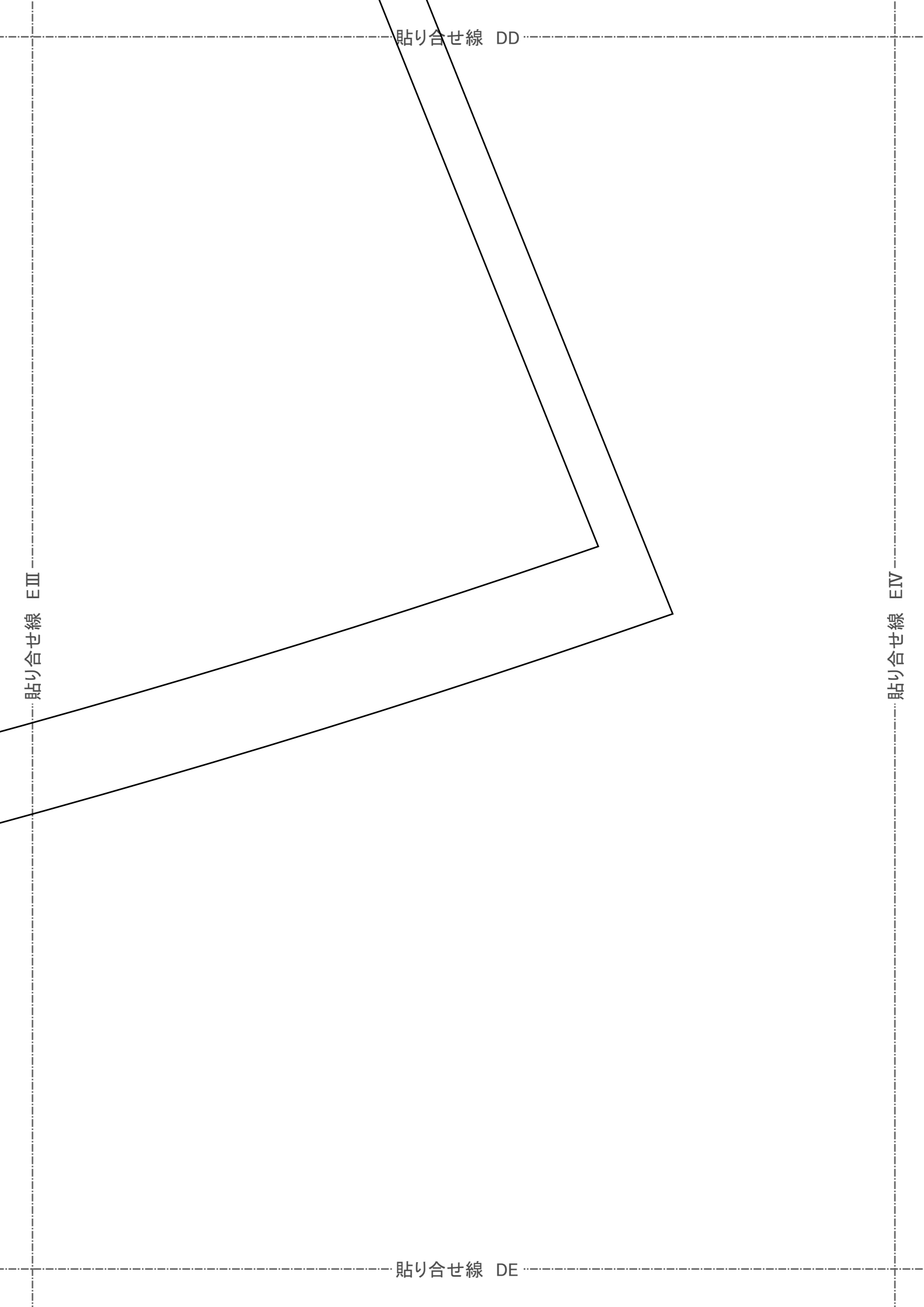
貼り合せ線 DD

貼り合せ線 DD

貼り合せ線 EIII

貼り合せ線 EIV

貼り合せ線 DE



貼り合せ線 AV

貼り合せ線 AV

貼り合せ線 EA

貼り合せ線 EA

貼り合せ線 BIV

貼り合せ線 BV

貼り合せ線 EB

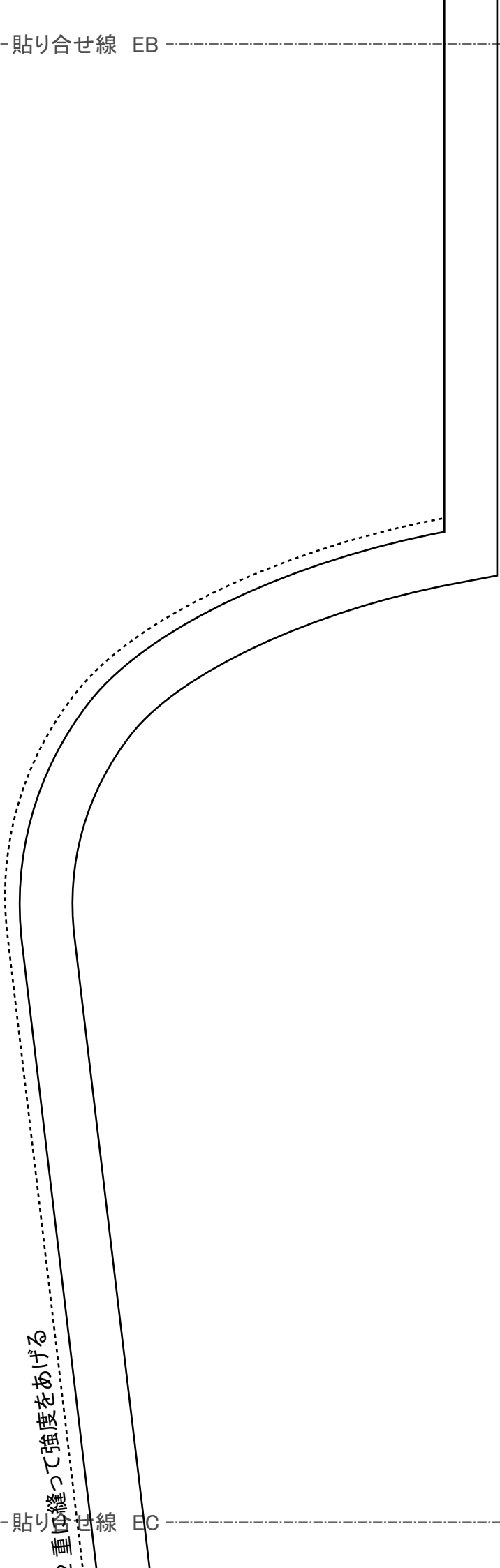
貼り合せ線 EB

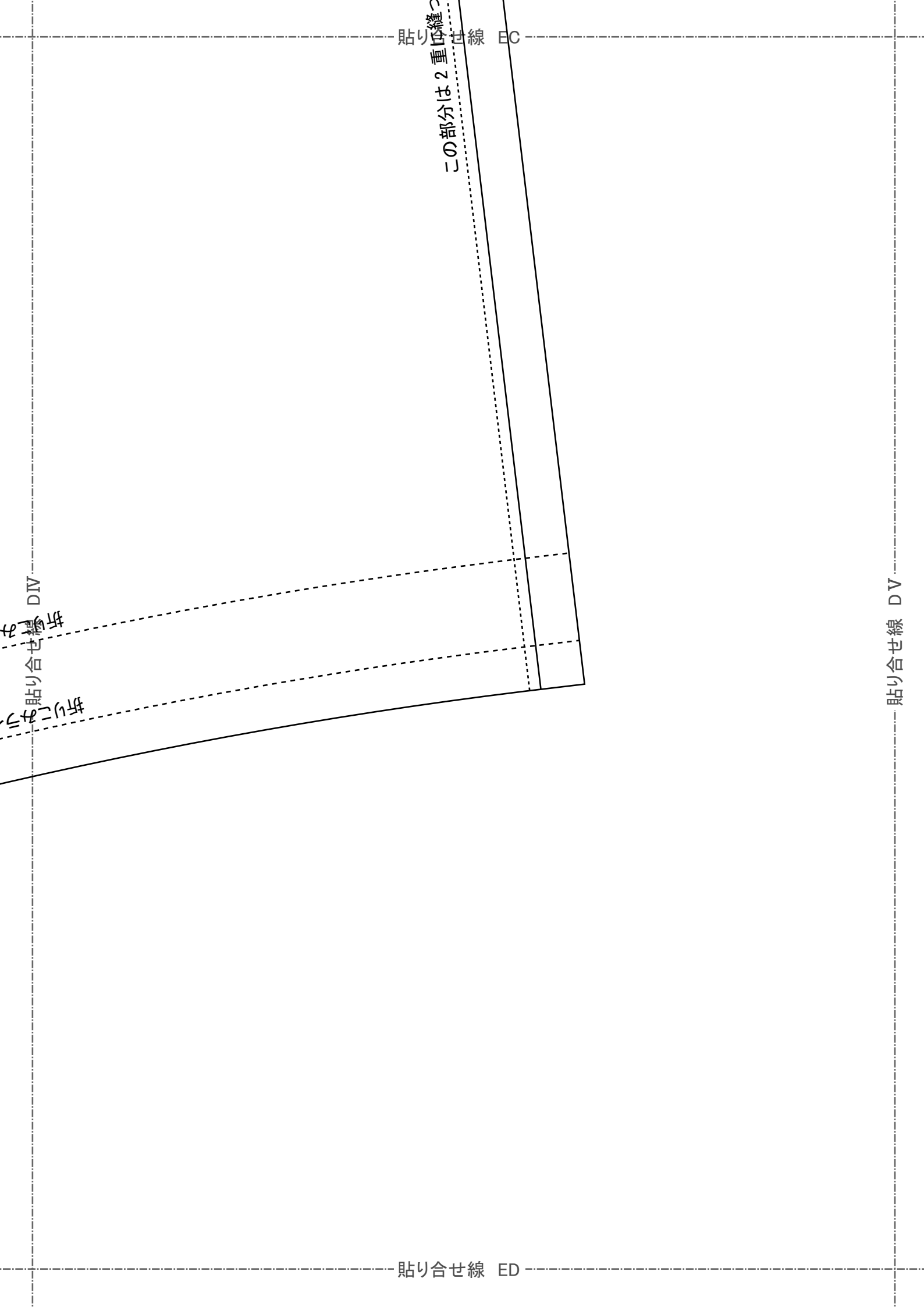
貼り合せ線 CIV

貼り合せ線 CV

貼り合せ線 EC

重なり縫って強度をあげる





D IV

貼り合せ線 EC

貼り合せ線 ED

貼り合せ線 DV

この部分は2重に縫つ

貼り合せ線
貼り合せ線