



# DRCOS

SITE <http://dr-cos.com>

MAIL [info@dr-cos.com](mailto:info@dr-cos.com)

Twitter [https://twitter.com/@drcos\\_com](https://twitter.com/@drcos_com)

facebook <https://www.facebook.com/drcoscom>

貼り合せ線 A I

# Children's 12

腰マントⅡ（丈調整ライン付）  
身頃<sup>①</sup>で1枚

※裏地をつける際は裏地

貼り合せ線 AA

貼り合せ線 AA



①わと【地の目】て何?と思われる方は  
<http://dr-cos.com/kt-symmetry.html>  
こちらを参照してください

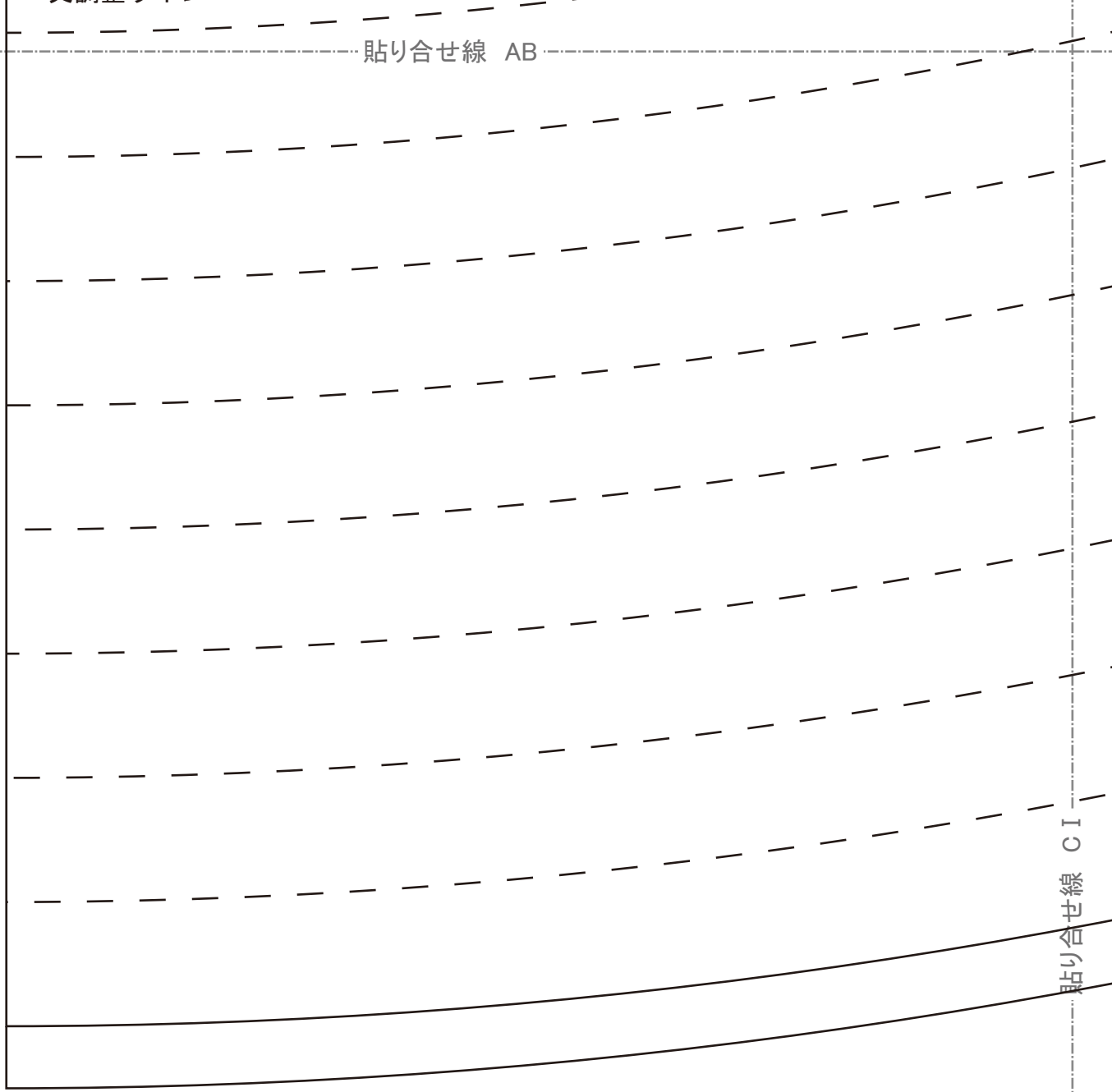


貼り合せ線 B I

丈調整ライン

貼り合せ線 AB

貼り合せ線 AB



貼り合せ線 CI

貼り合せ線 AC

S

.com  
m/drcoscom

貼り合せ線 A I

貼り合せ線 A II

size

120

ン付き)

裏地1枚

端処理の仕方は  
<http://dr-cos.com/kt-ha>  
こちらを参照してください

貼り合せ線 BA



腰マントⅡの作り方

無駄のない裁断方法

修正や加工の際の参考数値は

<http://dr-cos.com/fp-waistmantle2-c120.html>

こちらのページを参照してください

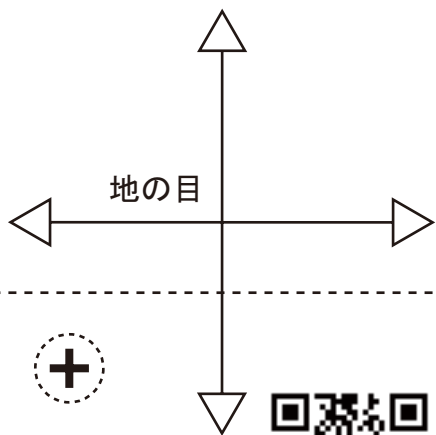


貼り合せ線 BB

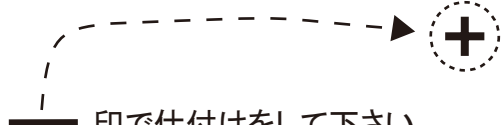
貼り合せ線 CI

貼り合せ線 CII

縫い代 1 cm



# Children's



印で仕付けをして下さい  
 切り仕付けの仕方は  
<http://dr-cos.com/kt-shituke.html>  
 こちらを参照してください

腰マントⅡ(丈調)  
 ベルト  
 接着芯

縫い代 1

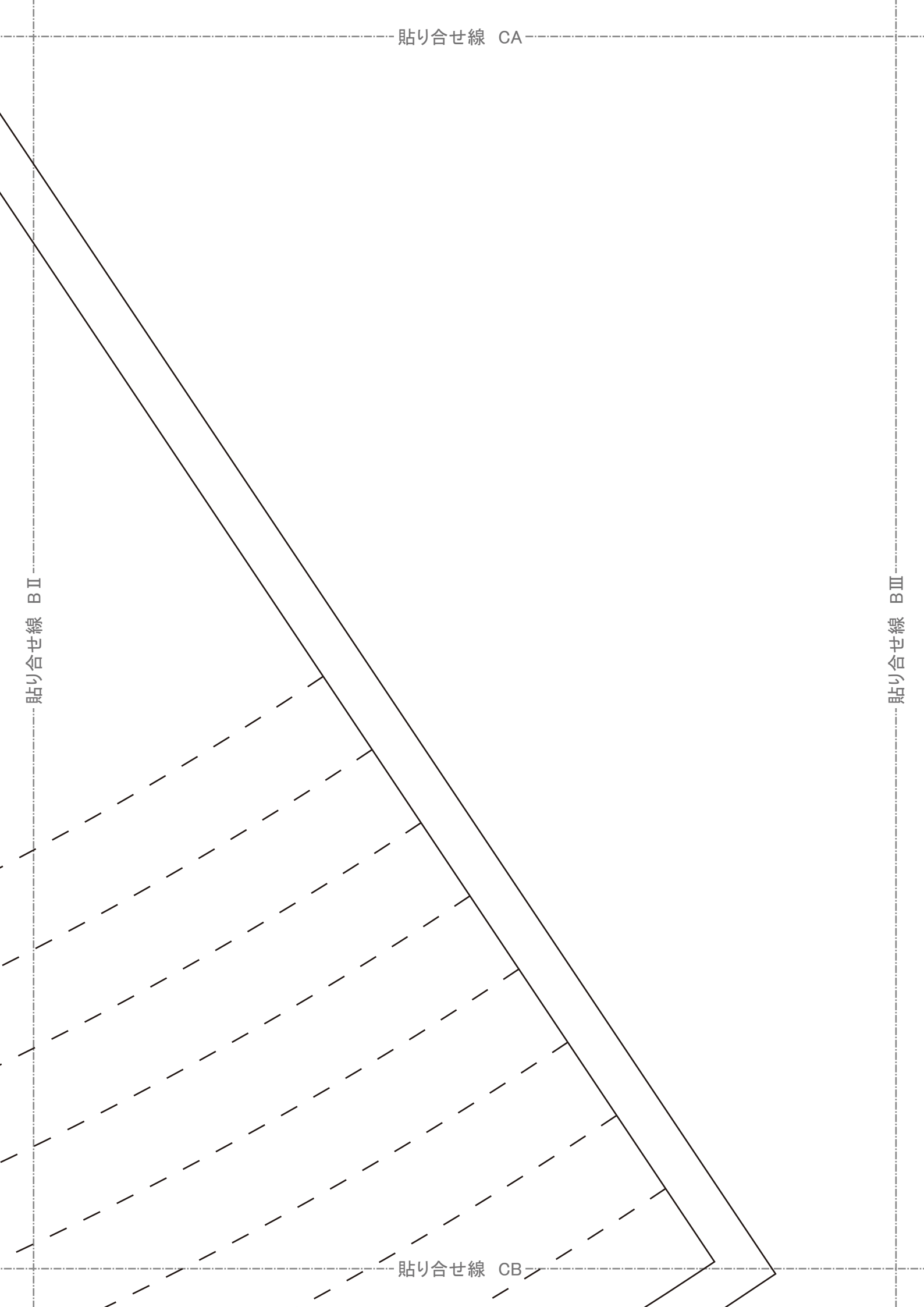
貼り合せ線 BC

貼り合せ線 CA

貼り合せ線 BII

貼り合せ線 BIII

貼り合せ線 CB



貼り合せ線 CB

貼り合せ線 C II

貼り合せ線 C III



折り線

# DRCOS

SITE <http://dr-cos.com>

MAIL [info@dr-cos.com](mailto:info@dr-cos.com)

Twitter [https://twitter.com/@drcos\\_com](https://twitter.com/@drcos_com)

facebook <https://www.facebook.com/drcoscom>

スナップボタン

（調整ライン付き）

シート 1枚  
着芯 1枚

厚み 1 cm

スナップボタンのつけ方は  
<http://dr-cos.com/kt-snap.html>  
こちらを参照してください



貼り合せ線 CC