

○ 衿つけ止まり位置

※カットしたこの部分の  
接着芯は身頃側に貼る

接着芯カットライン

貼り合せ線 AI

**DRCOS**

SITE <http://dr-cos.com>

MAIL [info@dr-cos.com](mailto:info@dr-cos.com)

Twitter [https://twitter.com/@drcos\\_com](https://twitter.com/@drcos_com)

貼

貼

SITE <http://dr-cos.com>

MAIL [info@dr-cos.com](mailto:info@dr-cos.com)

Twitter [https://twitter.com/@drcos\\_com](https://twitter.com/@drcos_com)

facebook <https://www.facebook.com/drcoscom>

MEN'S  size

テーラードカラーコート  
前見返し2枚  
接着芯2枚

貼り合せ線 AB

貼り合せ線 BI

貼り合せ線 AB



貼り合せ線 AC

貼り合せ線 CI

貼り合せ線 AC

縫い代 1 cm

貼り合せ線 D I

裾部  
http  
こち

貼り合せ線 AD

貼り合せ線 AI

貼り合せ線 AII

○ 衿つけ止まり位置

ラペル

貼り合せ線 BA

ラベル貼り線  
合わせ線 BA

見返しのライン

ラベル部分にだけ  
接着芯を貼る

貼り合せ線 BI

貼り合せ線 B II



ボタン&ボタンホール位置

中央線

印で仕付けをして下さい  
切り仕付けの仕方は



M

テ

印で仕付けをして下さい

貼り合せ線 BB  
切り付けの仕方は

<http://dr-cos.com/kt-shituke.html>

こちらを参照してください



貼り合せ線 CI



ボタンの付け方は

<http://dr-cos.com/kt-button.html>

こちらを参照してください



貼り合せ線 CII

貼り合せ線 BC

貼り合せ線 BC



貼り合せ線 D I



貼り合せ線 D II



裾部分の処理は

<http://dr-cos.com/kt-12boxpleatskirt3.html>

こちらを参照してください

縫い代1cm

貼り合せ線 BD



貼り合せ線 AII

貼り合せ線 AIII

貼り合せ線 CA

貼り合せ線 CA

貼り合せ線 B II

貼り合せ線 B III

# DRCOS

SITE <http://dr-cos.com>

MAIL [info@dr-cos.com](mailto:info@dr-cos.com)

Twitter [https://twitter.com/@drcos\\_com](https://twitter.com/@drcos_com)

facebook <https://www.facebook.com/drcoscom>

# MEN'S **LL** size

貼り合せ線 CB

## テーラードカラーコート



1315  
方片



貼り合せ線 CB

# テーラードカラーコート 前身頃 2枚



ポケット位置



貼り合せ線 C II

貼り合せ線 C III

貼り合せ線 CC



貼り合せ線 CC



ポケットの付け方は

<http://dr-cos.com/kt-hakopocket.html>

こちらを参照してください

貼り合せ線 D II

貼り合せ線 D III

代1cm

貼り合せ線 CD

貼合せ線 AⅢ

貼合せ線 AⅣ



ードカラーコート作り方  
 )でない裁断方法  
 の加工の際の参考数値は  
 /dr-cos.com/fp-tailorcollarcoat-mll.html  
 のページを参照してください



わ

こちらを参照してください

<http://dr-cos.com/kt-symmetry.html>

④【地の目】は何？と思われる方は



貼り合せ線 C III

④わで1枚  
後身頃  
フーコートカラーコート

size TT MEN'S

貼り合せ線 C IV

貼り合せ線 DC

SITE <http://dr-cos.com>  
MAIL [info@dr-cos.com](mailto:info@dr-cos.com)  
Twitter <https://twitter.com/dr-cos.com>  
facebook <https://www.facebook.com/drcoscom>

**DRCOS**

見返のサイン

貼り合せ線 DIII

貼り合せ線 DIV

貼り合せ線 DD



子-ラ-ト  
無駄の  
修正や加工  
http://dr-  
こちら

貼り合せ線 AIV

貼り合せ線 EA

貼り合せ線 AV

貼り合せ線 BIV

貼り合せ線 EA



端処理の仕方は

<http://dr-cos.com/kt-hashisyori.html>

こちらを参照してください

貼り合せ線 EB

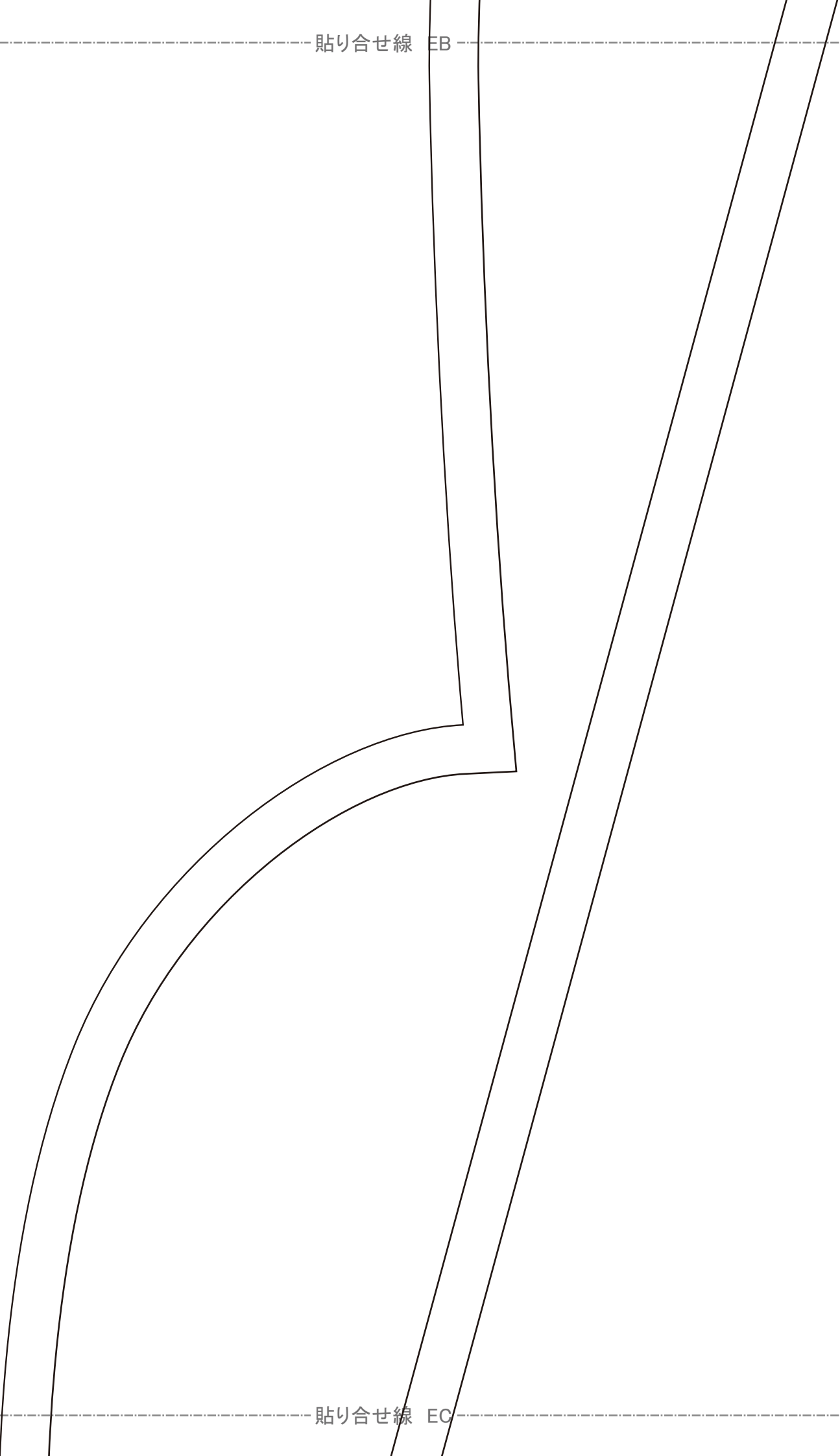
貼り合せ線 BV

貼り合せ線 EB

貼り合せ線 CIV

貼り合せ線 CV

貼り合せ線 EC



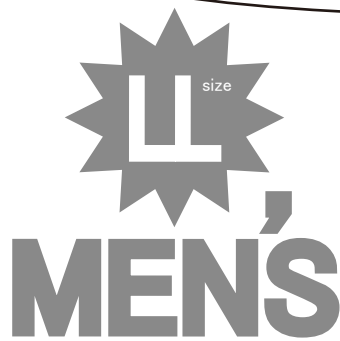
貼り合せ線 EC

貼り合せ線 DV

貼り合せ線 DV

縫い代 1 cm

地の目



テーラードカラー  
後見返し1枚 接着

貼り合せ線 ED

ポケット口の縫い代 2 cm

MEN'S  size

テーラードカラーコート  
ポケット  
2枚

目の  
目



 DRCOS

SITE <http://dr-cos.com>

MAIL [info@dr-cos.com](mailto:info@dr-cos.com)

Twitter [https://twitter.com/@drcos\\_com](https://twitter.com/@drcos_com)

facebook <https://www.facebook.com/drcoscom>

縫い代 1 cm

貼り合せ線 FA

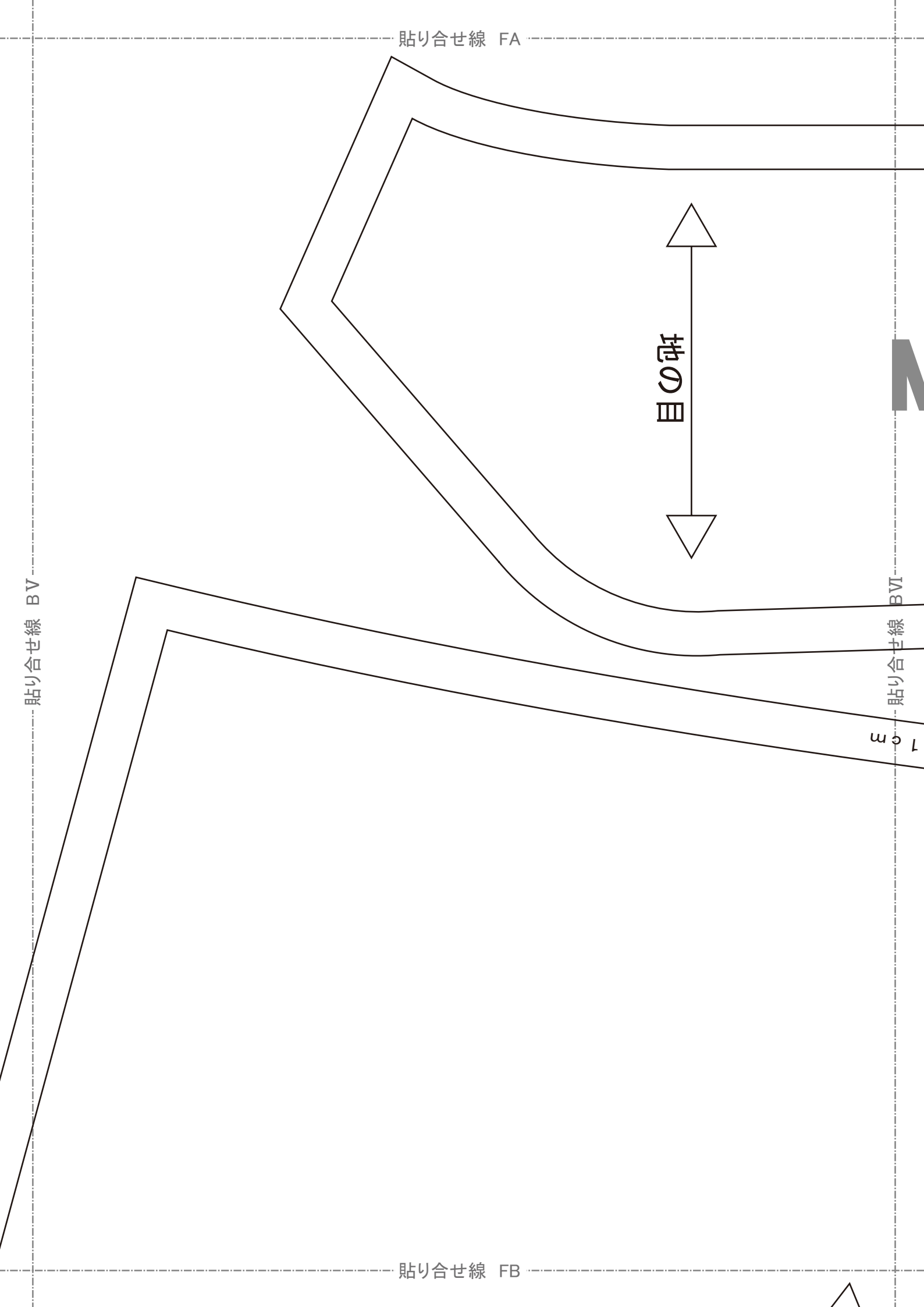
貼り合せ線 BV

貼り合せ線 BVI

地の目

1 cm

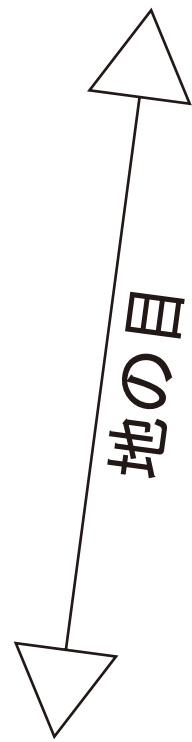
貼り合せ線 FB



貼り合せ線 FB

貼り合せ線 CV

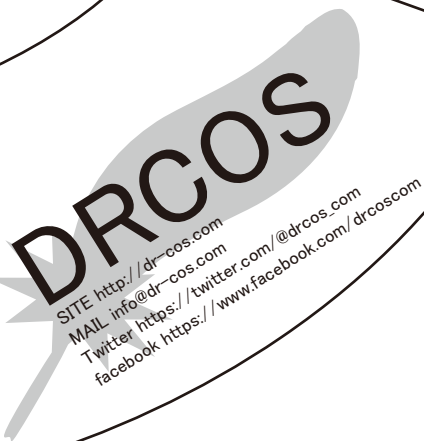
貼り合せ線 CVI



**MENS' T**  
 size  
 T-シャツ・コート  
 袖  
 2枚

貼り合せ線 FC

ラーコート  
接着芯1枚





貼り合せ線 GA

MEN'S **LL** size

テーラードカラーコート  
衿 2枚  
接着芯 1枚

BVI  
貼り合せ線

縫い代 1 cm

BVII  
貼り合せ線

縫い代 1 cm

貼り合せ線 GB

貼り合せ線 GB

貼り合せ線 C VI

貼り合せ線 C VII

貼り合せ線 GC

W  
if



袖の付け方は  
<http://dr-cos.com/kt-armhole.html>  
こちらを参照してください

SITE <http://dr-cos.com>  
MAIL [info@dr-cos.com](mailto:info@dr-cos.com)  
Twitter <https://twitter.com/@drcos.com>  
facebook <https://www.facebook.com/drcos.com>

**DRCOS**

貼り合せ線 HA

# DRCOS

SITE <http://dr-cos.com>

MAIL [info@dr-cos.com](mailto:info@dr-cos.com)

Twitter [https://twitter.com/@drcos\\_com](https://twitter.com/@drcos_com)

facebook <https://www.facebook.com/drcoscom>

貼り合せ線 BⅦ

貼り合せ線 BⅧ

貼り合せ線 HB