

貼り合せ線 AA

貼り合せ線 AI



DRCOS
SITE <http://dr-cos.com>
MAIL info@dr-cos.com
Twitter [@drcos_com](https://twitter.com/@drcos_com)
facebook <https://www.facebook.com/drcoscom>

貼り合せ線 AA

見返しのライン

DRCOS

SITE <http://dr-cos.com>
MAIL info@dr-cos.com
Twitter [@drcos_com](https://twitter.com/@drcos_com)
facebook <https://www.facebook.com/drcoscom>

size
140

Children's

裾切替プリントワンピース

前身頃

④ わ で1枚



④と【地の目】で何々と思われる方は

<http://dr-cos.com/kt-symmetry.html>

貼り合せ線 AB

貼り合せ線 BI

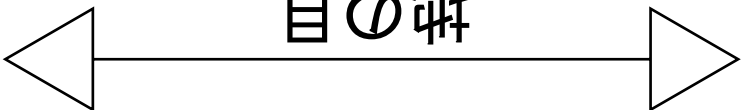
comを使用しています ()

④と【地の目】で何？と思われる方は

<http://dr-cos.com/kt-symmetry.html>

こちらを参照してください

地の目



縫い代 1cm

貼合せ線 AB

貼合せ線 AC

コンシールファスナーの取付は
<http://dr-cos.com/kt-12boxpleatskirt2.html>
こちらを参照してください



伸び止めテープの使い方は
<http://dr-cos.com/kt-nobidome.html>
こちらを参照してください

貼合せ線 CI

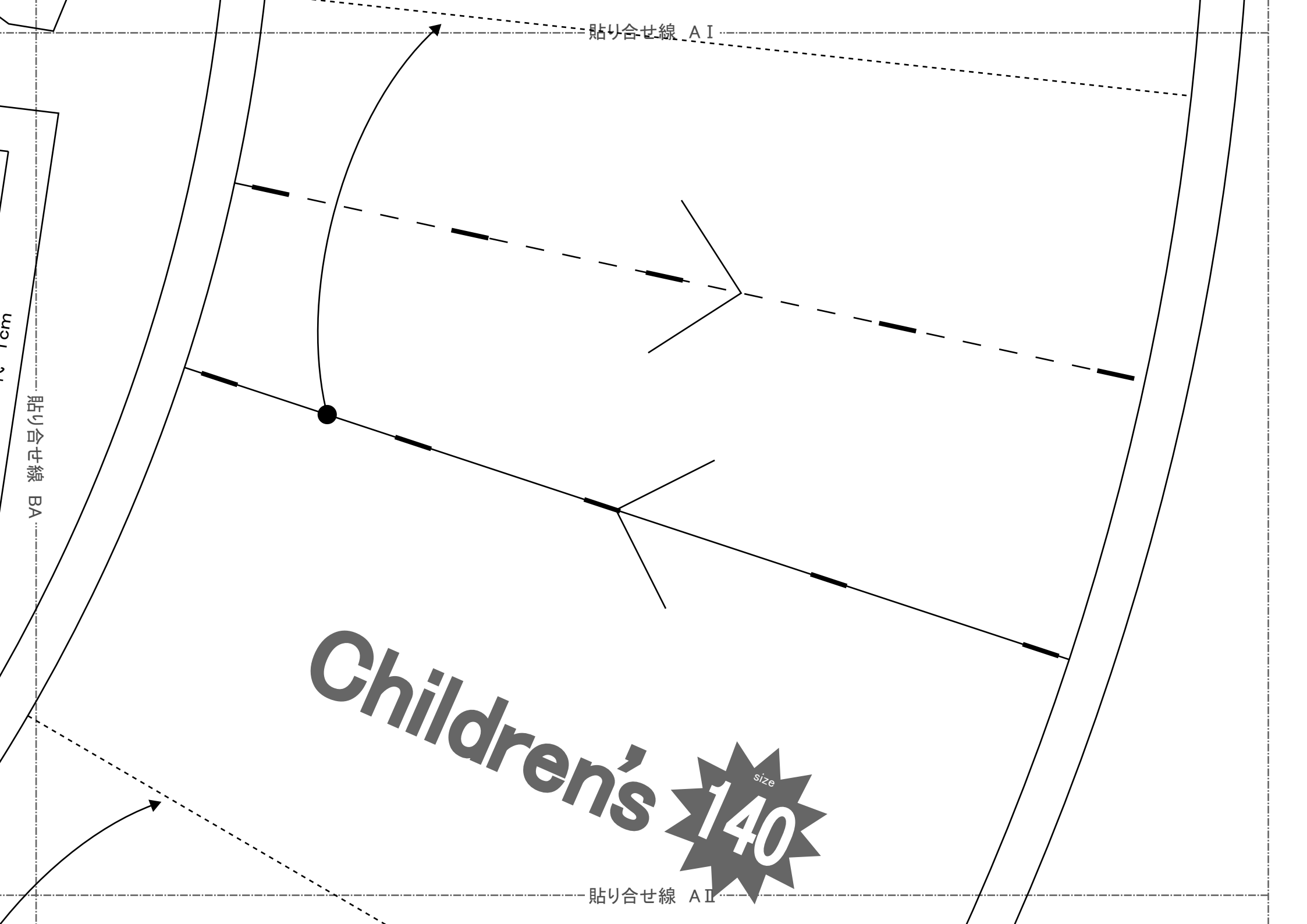
貼り合せ線 AI

16cm

貼り合せ線 BA

Children's ^{size} 140

貼り合せ線 AII



貼り合せ線 B I

デジタルコーティング
後身頃 2枚
コンピュータ取付位置 (フラスナーは56cmを使用します)



縫い止まり位置



印で仕付けをして下さい
切り仕付けの仕方は
<http://dr-cos.com/kt-shituke.html>
こちらを参照してください

縫い代 1cm

貼り合せ線 BA

貼り合せ線 B II

SITTING
MAINTENANCE
Tweezer
face

貼り合せ線 BC

見返しのライン

DRCOS

SITE <http://dr-cos.com>
MAIL info@dr-cos.com
Twitter [@drcos.com](https://twitter.com/@drcos.com)
facebook <https://www.facebook.com/drcoscom>



貼り合せ線 C II

貼り合せ線 C I

と参照してください
http://kt-nobidome.html



裾切替

Ch

size
140

Children's

裾切替プリーツワンピース
後身頃

貼り合せ線 BB

貼り合せ線 AII

山崎如才の脚

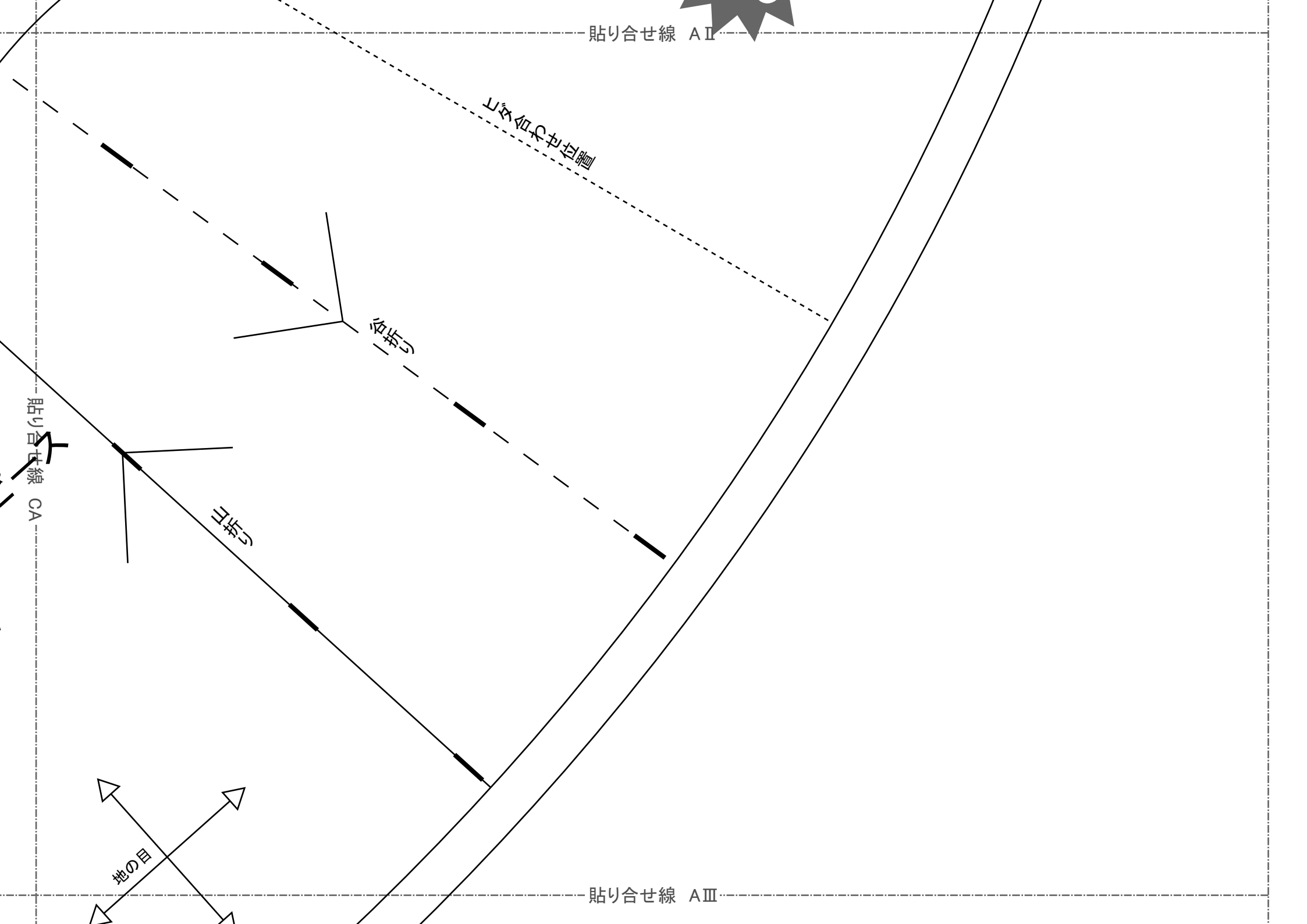
後折し

山折し

貼り合せ線 CA

貼り合せ線 AIII

地の目



DRCOS

SITE <http://drcos.com>
MAIL info@drcos.com
Twitter [@drcos.com](https://twitter.com/drcos.com)
facebook <https://www.facebook.com/drcoscom>

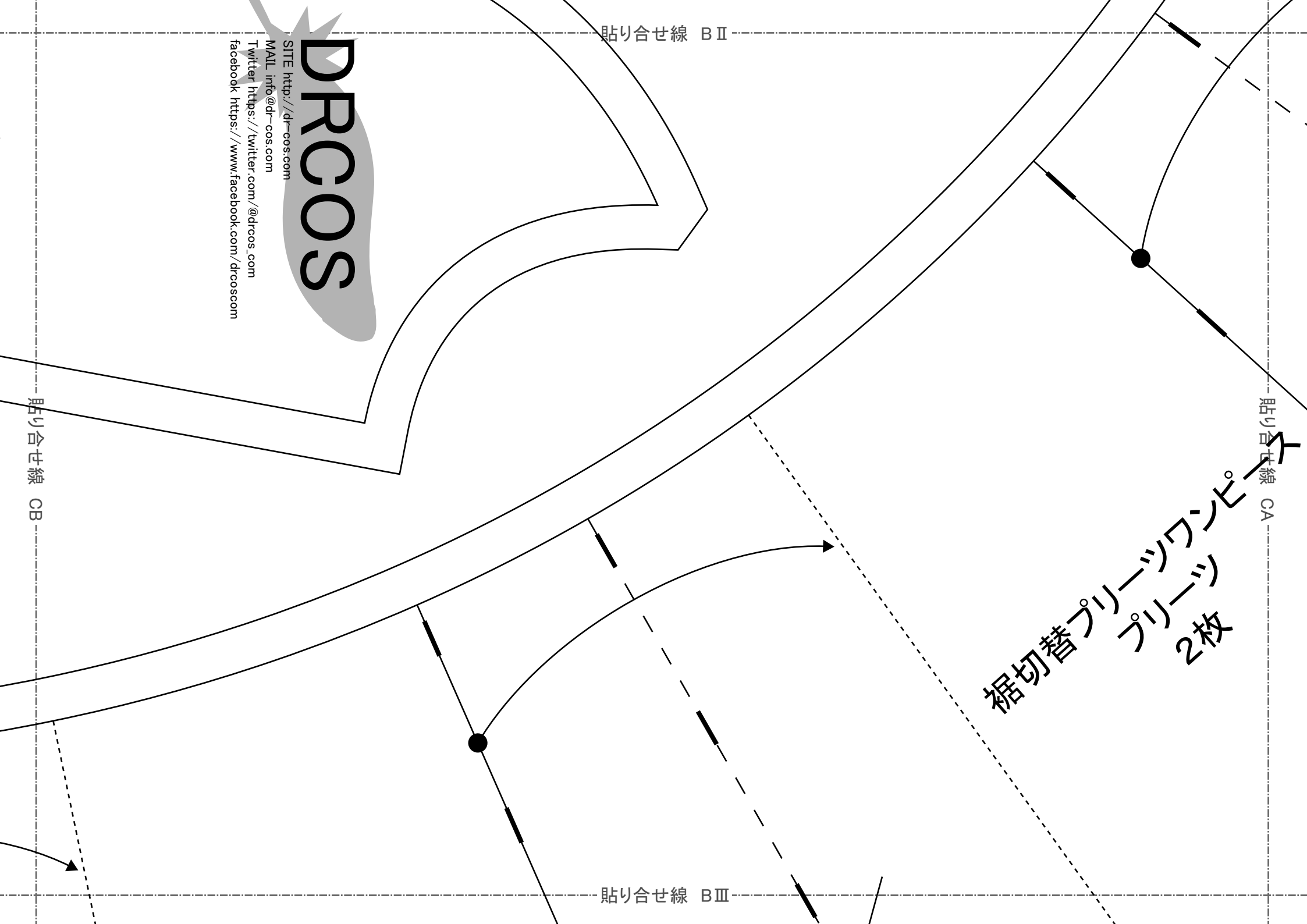
貼り合せ線 B II

貼り合せ線 CA

貼り合せ線 CB

裾切替プリントワンピース
プリント
2枚

貼り合せ線 B III



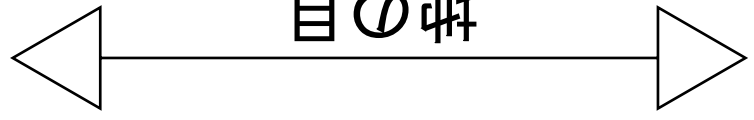
size
140

Children's

初替フリース
前身頃横
2枚

貼り合せ線 C II

地の目

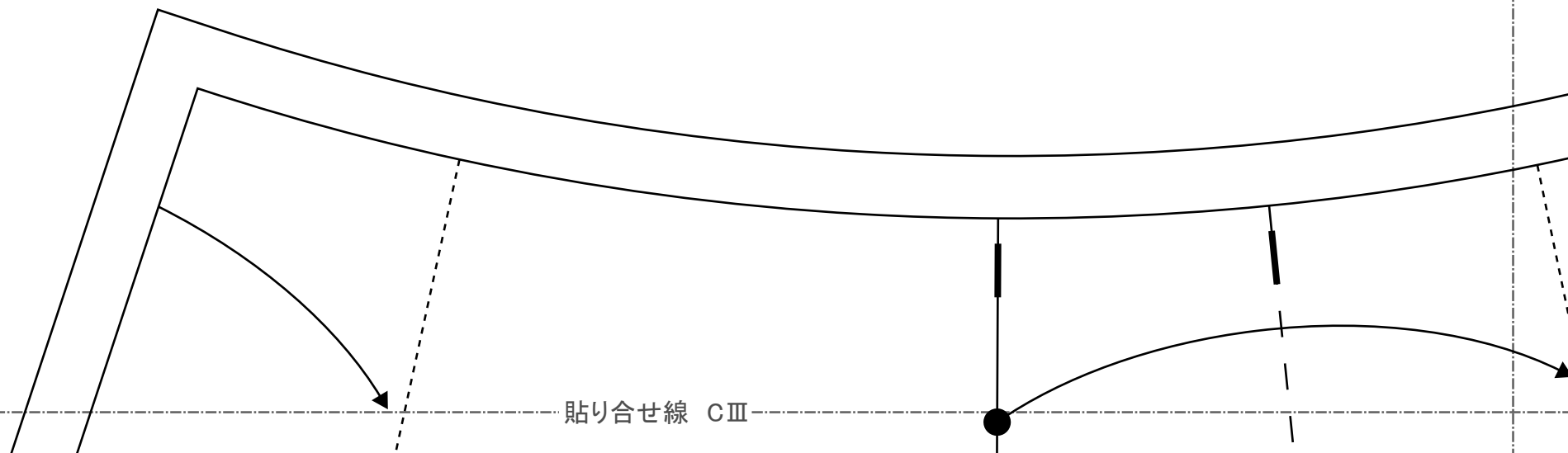


縫い代 1cm

貼り合せ線 CB

貼り合せ線 CC

貼り合せ線 C III



貼り合せ線 AⅢ



縫い代 1cm

袖の付け方は

<http://dr-cos.com/kt-armhole.html>

こちらを参照してください



DRCOS

SITE <http://dr-cos.com>

MAIL info@dr-cos.com

Twitter https://twitter.com/@drcos_com

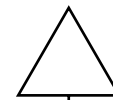
facebook <https://www.facebook.com/drcoscom>

貼り合せ線 DA

前

後

貼り合せ線 AⅣ



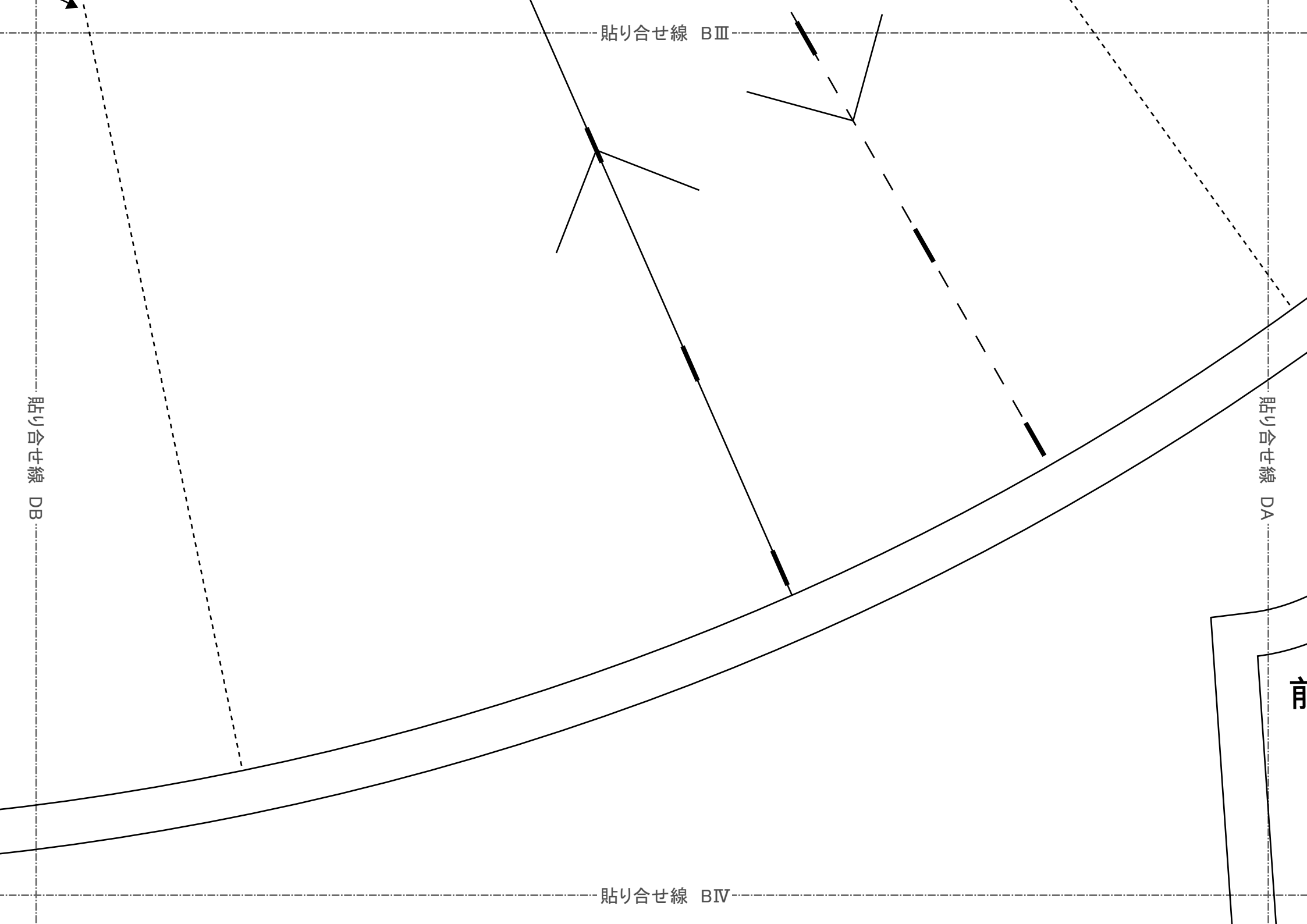
貼り合せ線 BⅢ

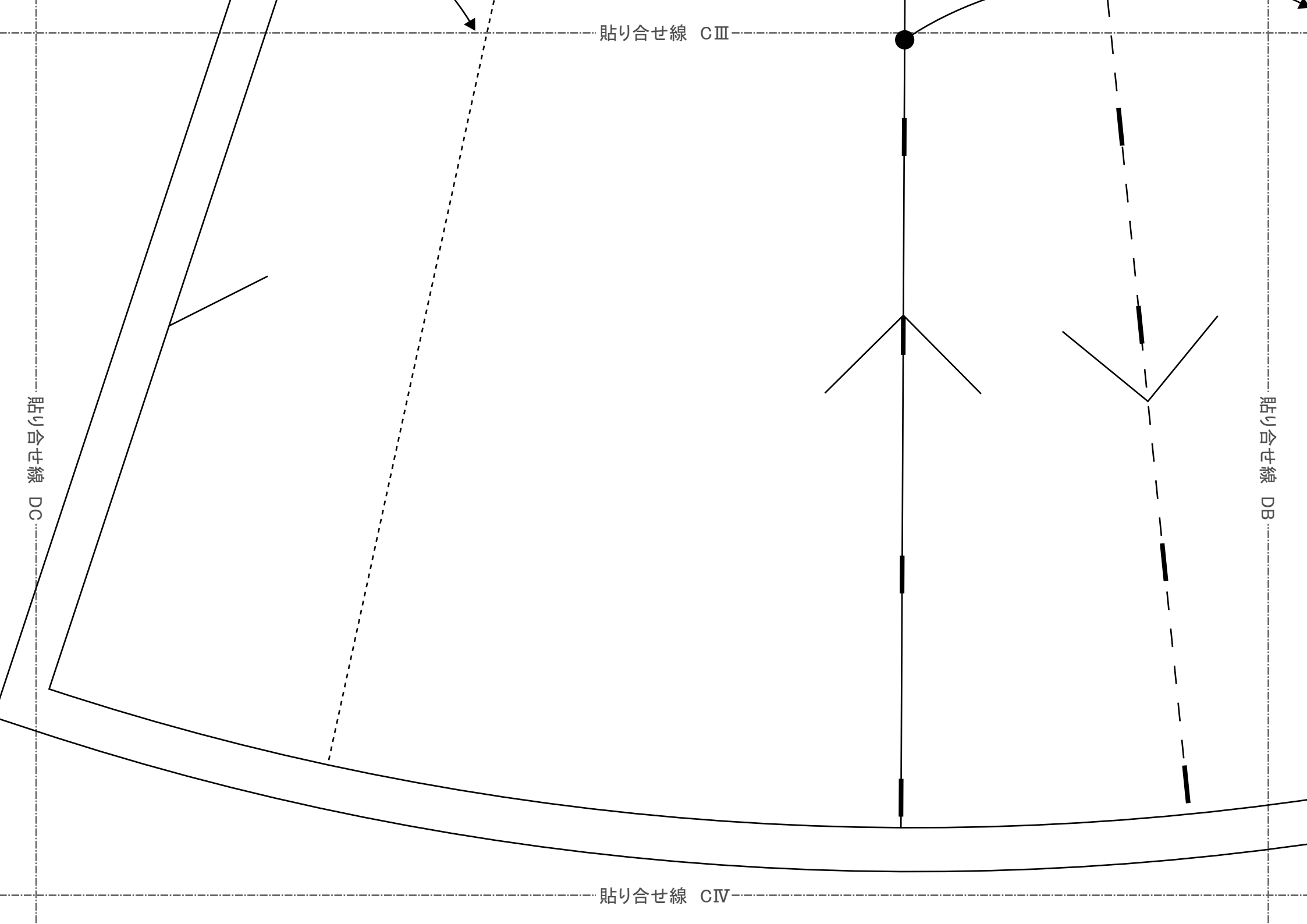
貼り合せ線 DB

貼り合せ線 DA

貼り合せ線 BⅣ

前





貼り合せ線 AIV

Children's **140**

size

裾切替プリーツワンピース
袖
2枚

地の目

裾切替プリーツワンピースの作り方

無駄のない裁断方法

修正や加工の際の参考数値は

<http://dr-cos.com/fp-switchingpleatonepiece-c140.html>

こちらのページを参照してください



貼り合せ線 AV

貼り合せ線 FA



貼り合せ線 AV



縫い代 1cm

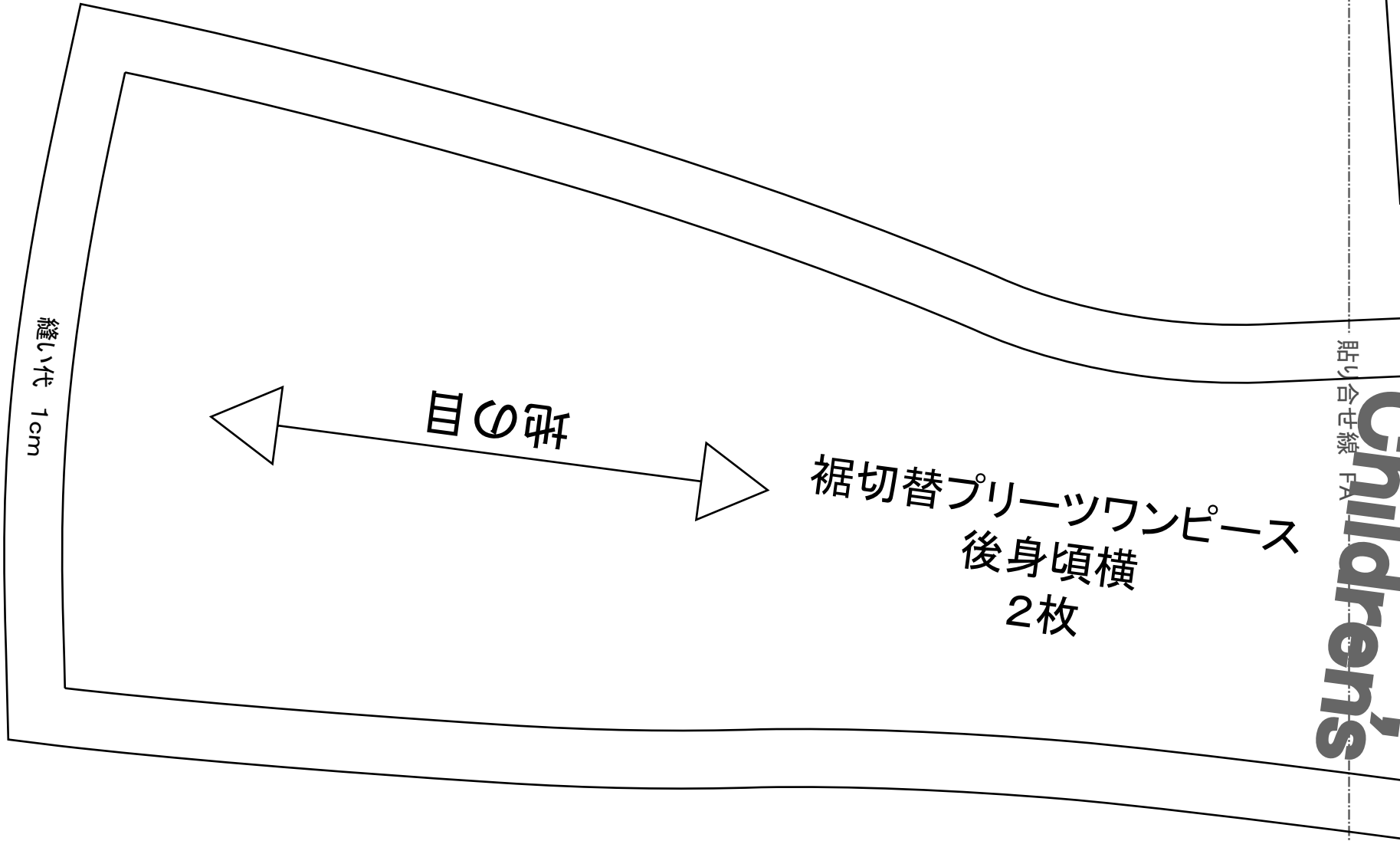
DRGOS
SITE <http://dr-cos.com>
MAIL info@dr-cos.com
Twitter [@dr-cos.com](https://twitter.com/@dr-cos.com)
facebook <https://www.facebook.com/dr-cos.com>

SIZE
140

貼り合せ線 FA
Children's

貼り合せ線 AVI

貼り合せ線 BV



縫い代 1cm

目の罫

裾切替プリーツワンピース
後身頃横
2枚

貼り合せ線 FA

Children's

貼り合せ線 BVI

貼り合せ線 FB