

貼り合せ線

でいあこすのトップページへ
無料型紙ページへ
はかま(馬乗袴)のページへ



貼り合せ線

貼り合せ線

貼り合せ線

貼り合せ線

縫い代1.5cm

貼り合せ線

貼り合せ線

貼り合せ線

貼り合せ線

貼り合せ線

貼り合せ線

貼り合せ線



貼り合せ線

種々の本へは脚①

種々の本へは脚②

貼り合せ線

貼り合せ線

貼り合せ線



-貼り合せ線-

貼り合せ線

貼り合せ線



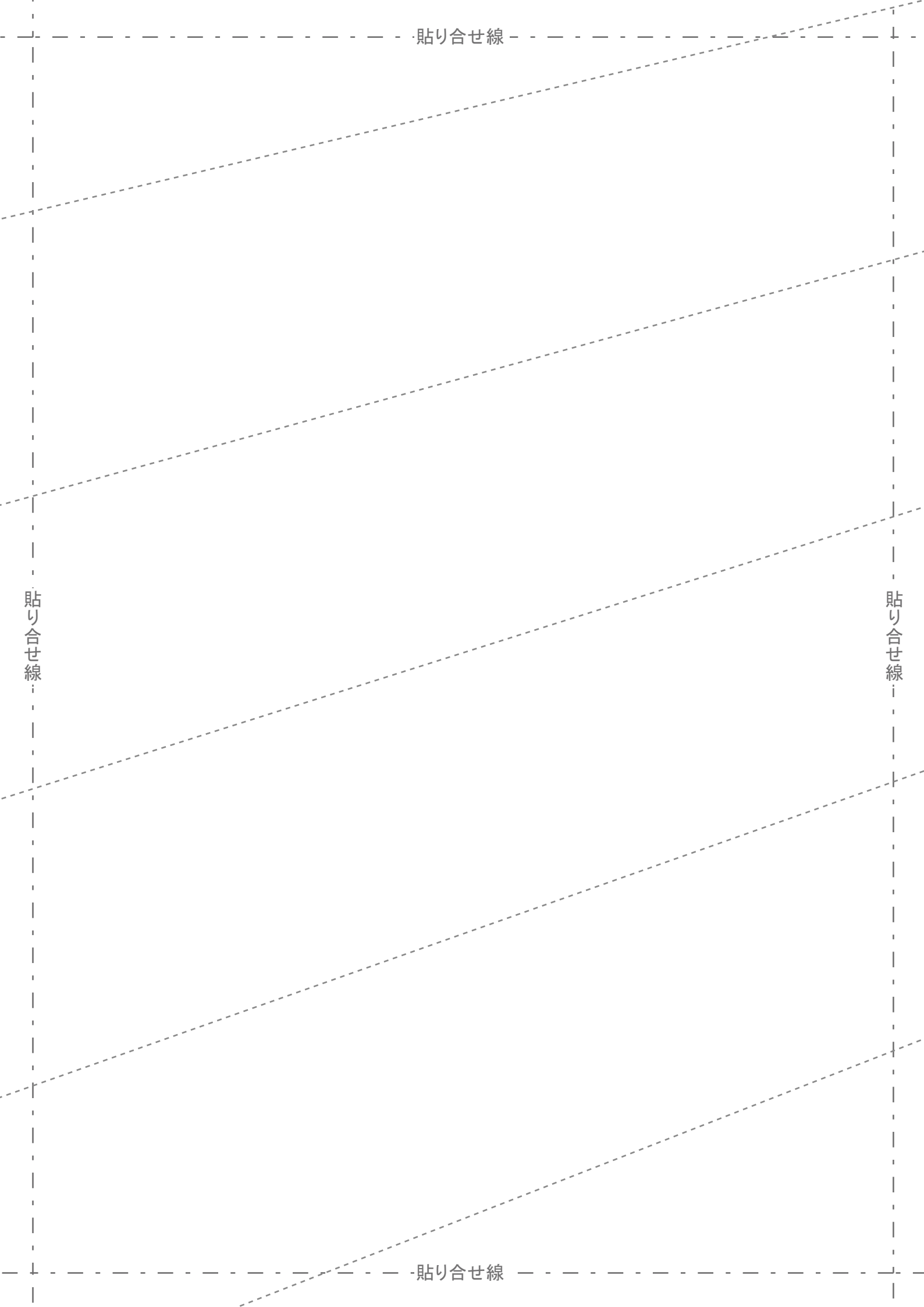
-貼り合せ線-

貼り合せ線

貼り合せ線

貼り合せ線

貼り合せ線

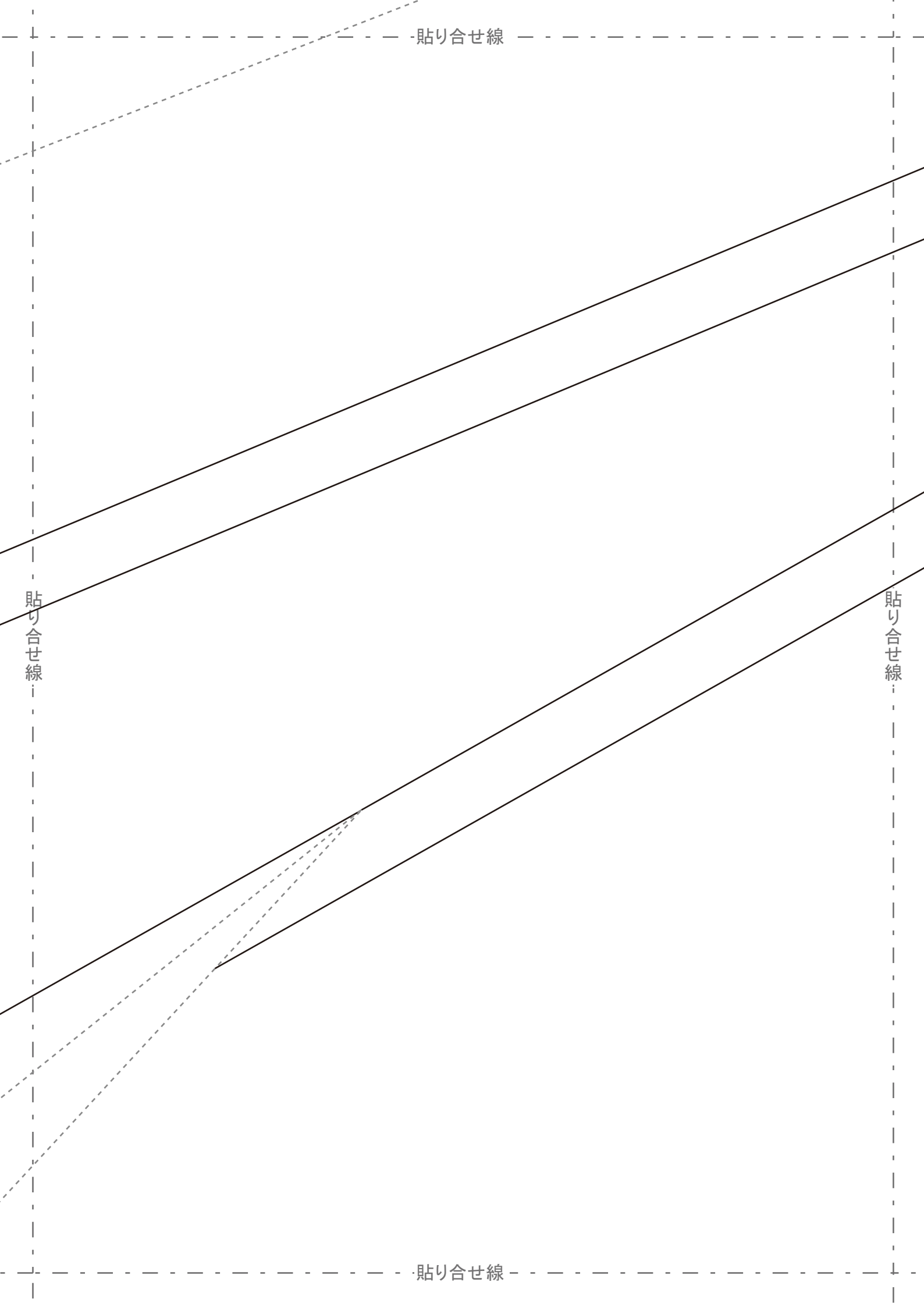


貼り合せ線

貼り合せ線

貼り合せ線

貼り合せ線



貼り合せ線

貼り合せ線

馬乗袴 (A)

田舎式

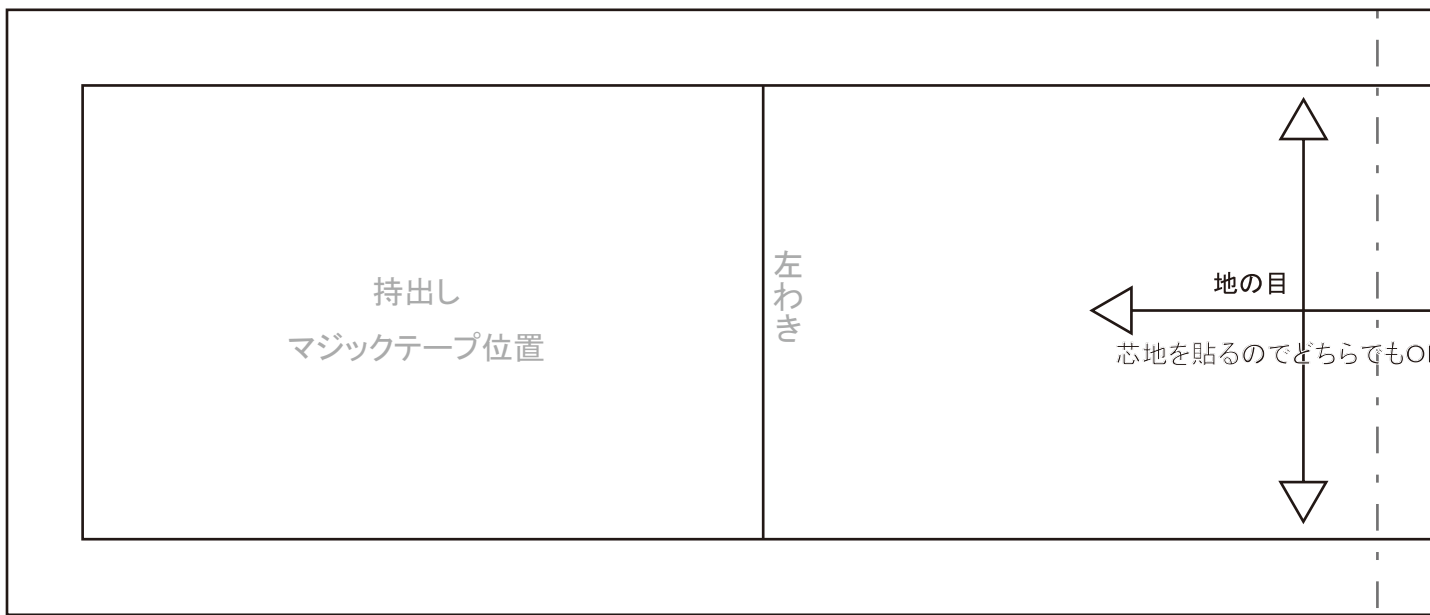


貼り合せ線

-貼り合せ線-

貼り合せ線

貼り合せ線



-貼り合せ線-

貼り合せ線

貼り合せ線

地の目

貼り合せ線

ひだ前側折り込み線

奥ひだ折り込み線

貼り合せ線

後袋
2枚
コト押し

2枚



貼り合せ線

ひだ折線
ひだを合わせる

ひだ折線
ひだを合わせる

ひだ折線
ひだを合わせる

ひだ折線
ひだを合わせる

貼り合せ線

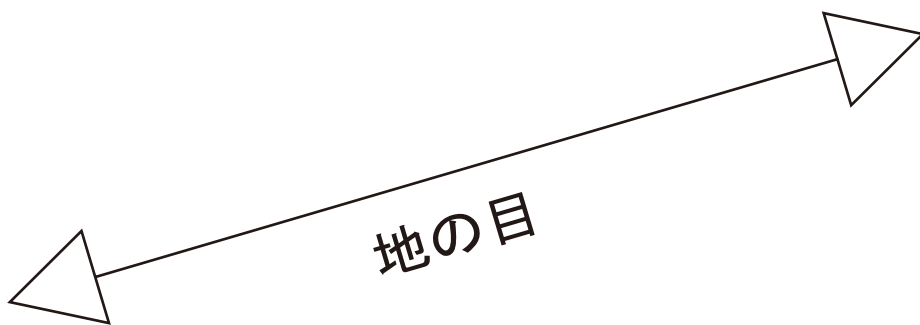
貼り合せ線

貼り合せ線

貼り合せ線

貼り合せ線

貼り合せ線



ひび割れ防止のための線

貼り合せ線

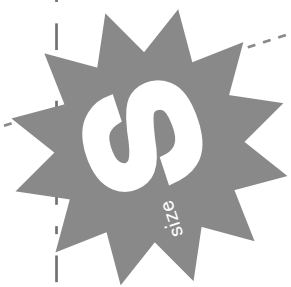
貼り合せ線

貼り合せ線

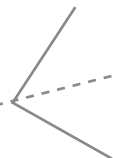
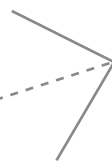
貼り合せ線

貼り合せ線

貼り合せ線



易式前袴 2枚
専用筒入



貼り合せ線

貼り合せ線

貼り合せ線

腰板合印

こちらでもOKです

貼り合せ線

貼り合せ線

① 剛性の節

② 剛性の節

貼り合せ線

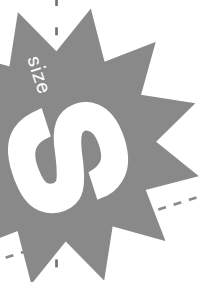
貼り合せ線

橋脚
式
簡便
用
鋼
材
架
橋
の
設計

貼り合せ線

博士 式 薙

貼り合せ線



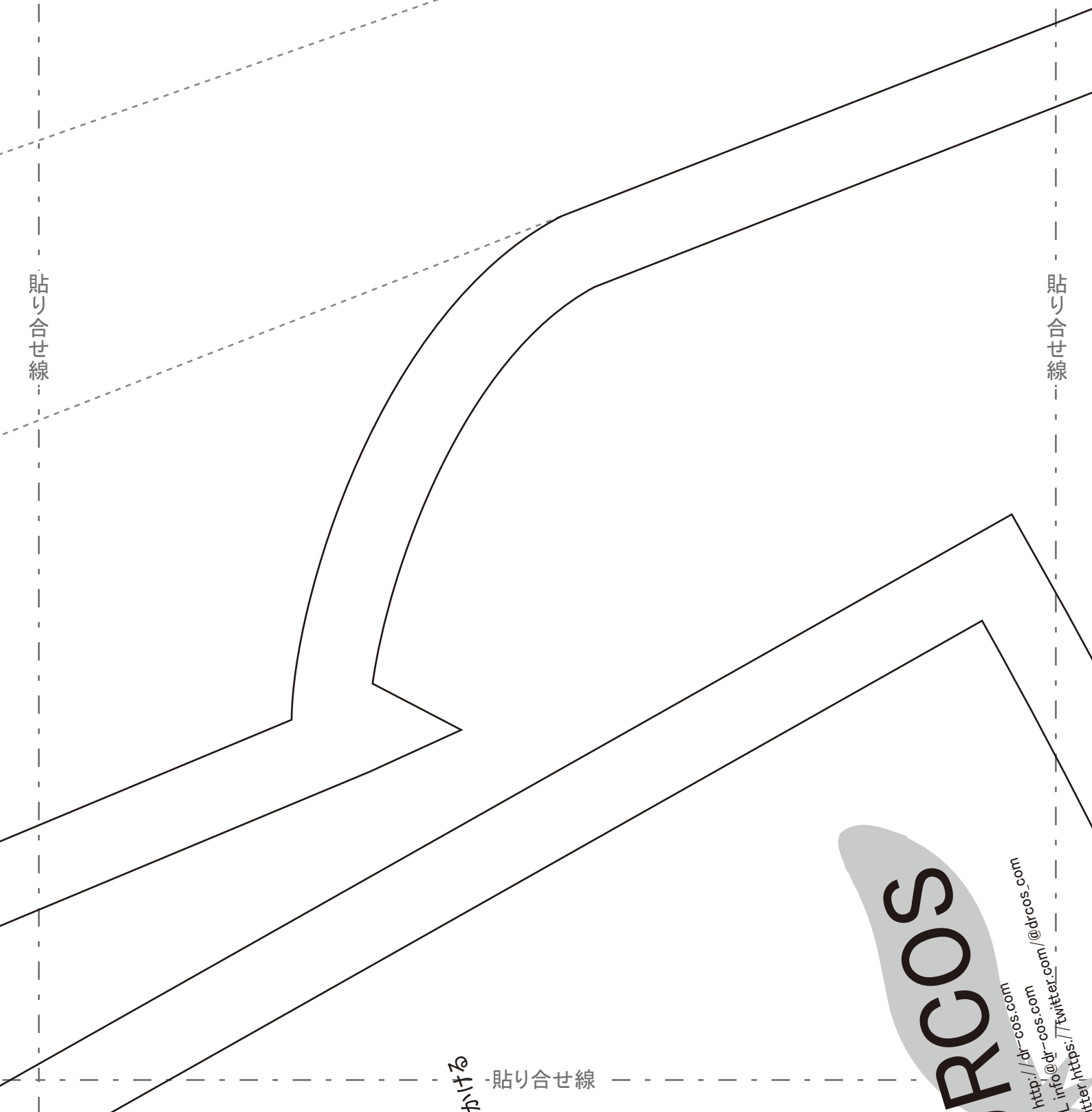
size



A

貼り合せ線

貼り合せ線



貼り合せ線



PRCOS

Dr-Cos Co., Ltd.
http://dr-cos.com
http://dr-cos.com
info@dr-cos.com
twitter https://twitter.com/prcos
@prcos

工程順
 ①脇の空き部分を先に折り込みます。
 ②脇の空き部分を先に折り込んでミシンで落ち着かせる

①脇の空き部分を先に折り込んでミシンで落ち着かせる

②脇の空き部分を先に折り込んでミシンで落ち着かせる

③前後の股下と脇を縫い合わせて筒状にしたら、

④ひだ前・ひだ奥にアイロンで形を付けつけ、

⑤腰板の半分に接着芯を貼り、

⑥また上を縫い合わせ腰板を挿み込みながら縫いとめ、

⑦腰ひもに袴本体と、

①脇の空き部分を先に折り込んでミシンで落ち着かせる

②脇の空き部分を先に折り込んでミシンで落ち着かせる

③前後の股下と脇を縫い合わせて筒状にしたら、

④ひだ前・ひだ奥にアイロンで形を付けつけ、

⑤腰板の半分に接着芯を貼り、

⑥また上を縫い合わせ腰板を挿み込みながら縫いとめ、

⑦腰ひもに袴本体と、

貼り合せ線

ひた線

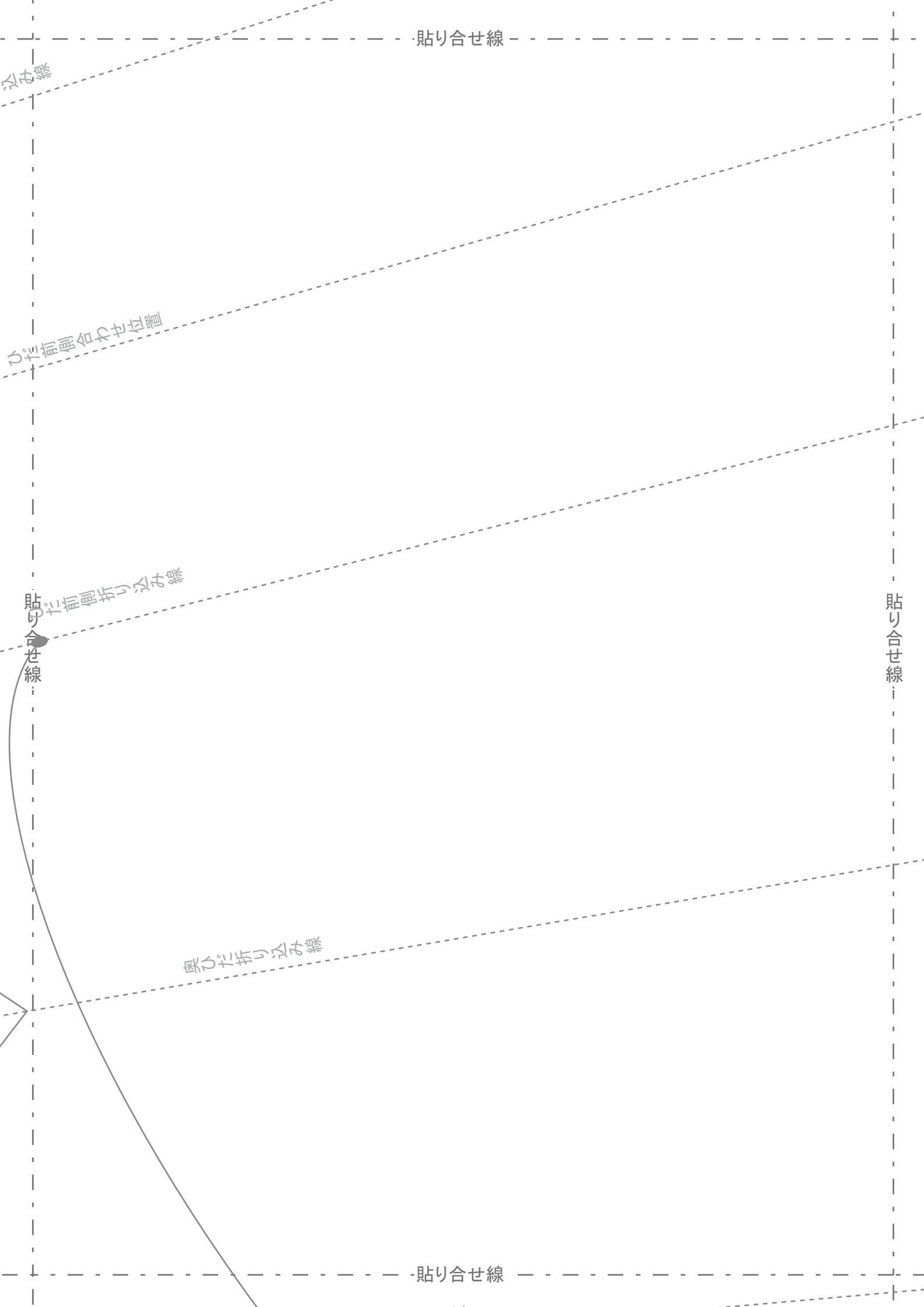
ひた前側合わせ位置

貼合せ線
ひた前側折り込み線

奥ひた折り込み線

貼り合せ線

貼り合せ線



貼り合せ線

ひたし幅合わせ位置

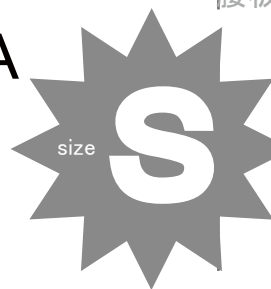
貼り合せ線

貼り合せ線

右わき

馬乗袴
コス専用簡易式(▽);A
腰ひも 2枚
接着芯 1枚

腰板



縫い代1cm

貼り合せ線

貼り合せ線

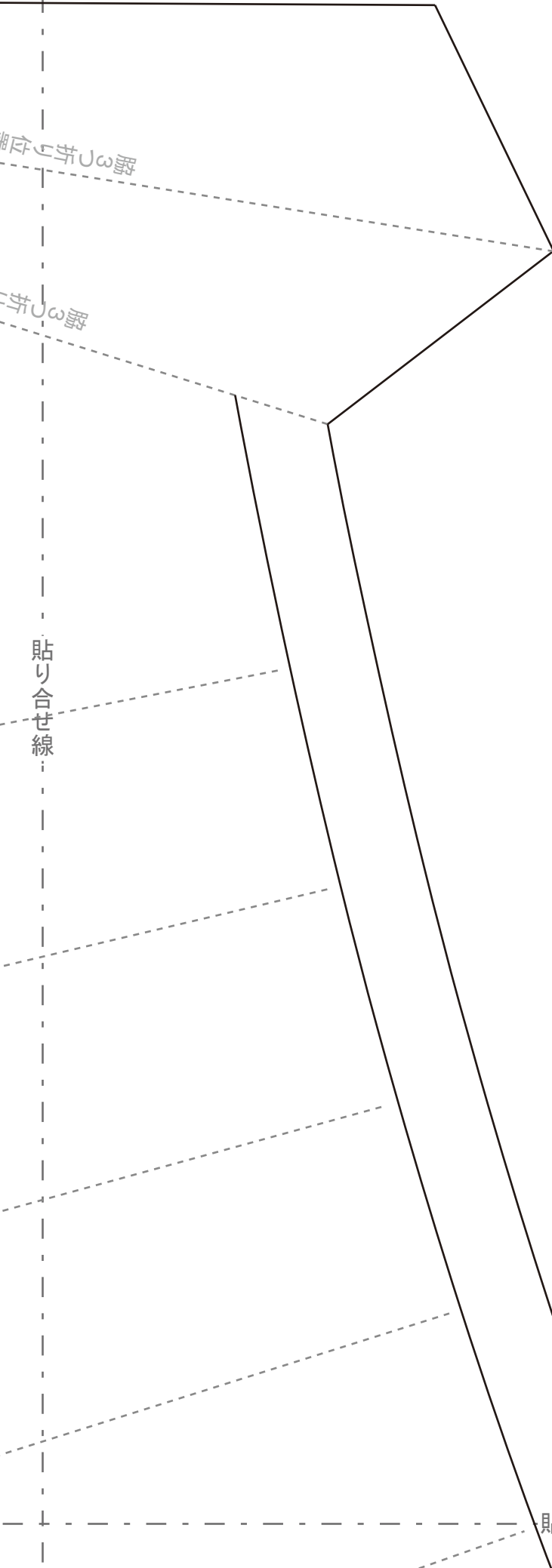
貼り合せ線

貼り合せ線

貼り合せ線

貼り合せ線

貼り合せ線



貼り合せ線

貼り合せ線

貼り合せ線

貼り合せ線

http://dr-cos.com
E-mail: info@dr-cos.com
Twitter: drcos
https://twitter.com/dr-cos

SITE <http://dr-...>
MAIL info@dr-...
Twitter <https://twitter.com/...>

貼り合せ線

貼り合せ線

貼り合せ線

50mm
1.2412線

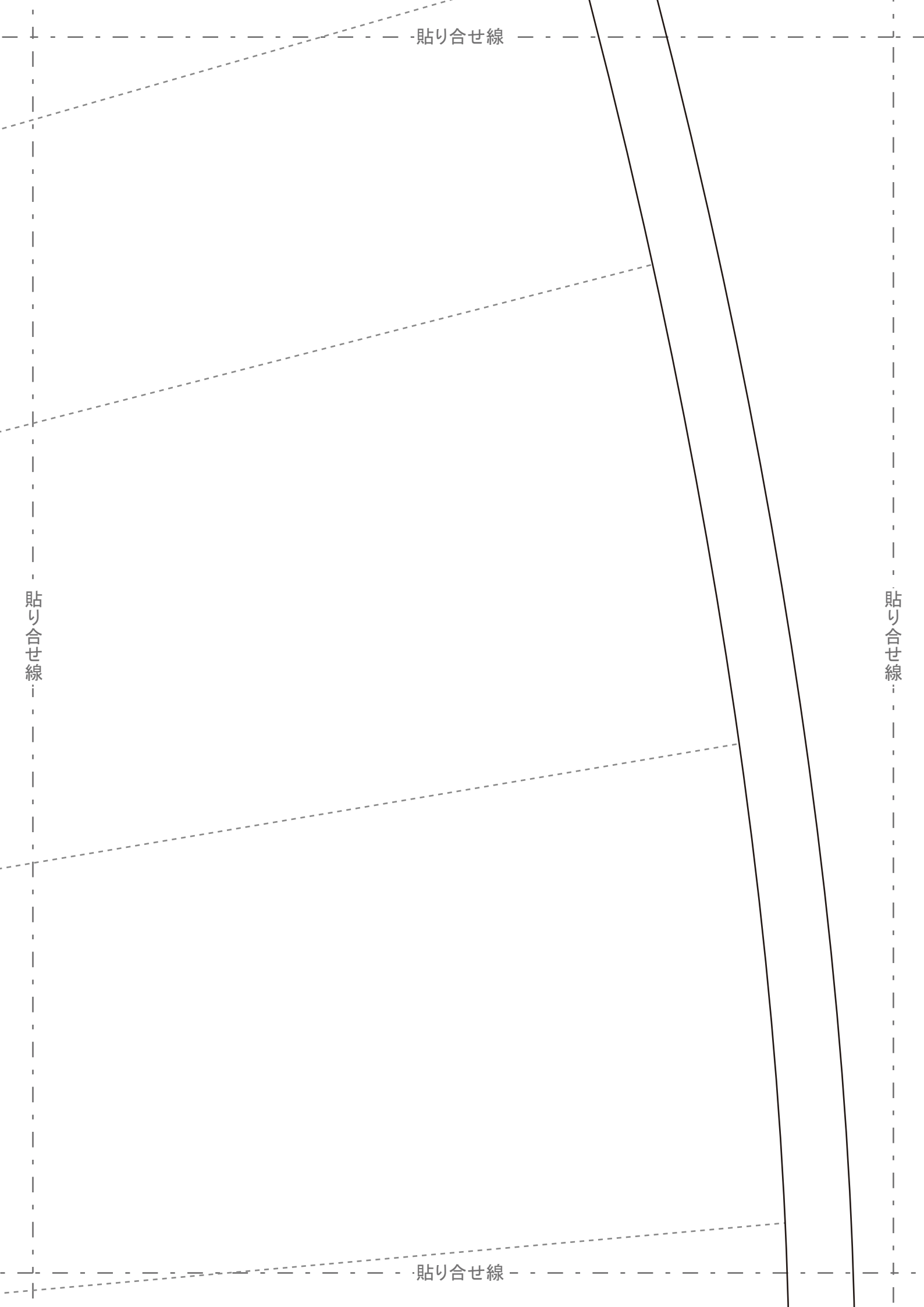
貼り合せ線

貼り合せ線

貼り合せ線

貼り合せ線

貼り合せ線



貼り合せ線

貼り合せ線

貼り合せ線

腰板合印

DRCOS

SITE <http://dr-cos.com>

MAIL info@dr-cos.com

Twitter https://twitter.com/@drcos_com

貼り合せ線