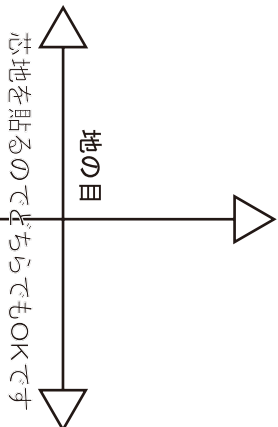


貼り合せ線

でいあこすのトップページへ
無料型紙ページへ
はかま(馬乗袴)のページへ

持出し
マジックテープ位置

左向き



貼り合せ線

貼り合せ線

貼り合せ線

貼り合せ線

腰板合印



MEN'S  size

縫い代 1cm

貼り合せ線

貼り合せ線

貼り合せ線

貼り合せ線

貼り合せ線

折り目

馬乗袴
コス専用簡易式(△)A
腰ひも 2枚
接着芯 1枚

腰板合印

貼り合せ線

貼り合せ線

合印

貼り合せ線

貼り合せ線

DRCOS
SITE <http://dr-cos.com>
MAIL info@dr-cos.com
Twitter https://twitter.com/@drcos_com
facebook <https://www.facebook.com/drcoscom>

貼り合せ線

DR
SITE <http://>
MAIL info@
Twitter [http](http://)
facebook <h>

貼り合せ線

貼り合せ線

貼り合せ線

貼り合せ線

脇3つ折り位置①

脇3つ折り位置②

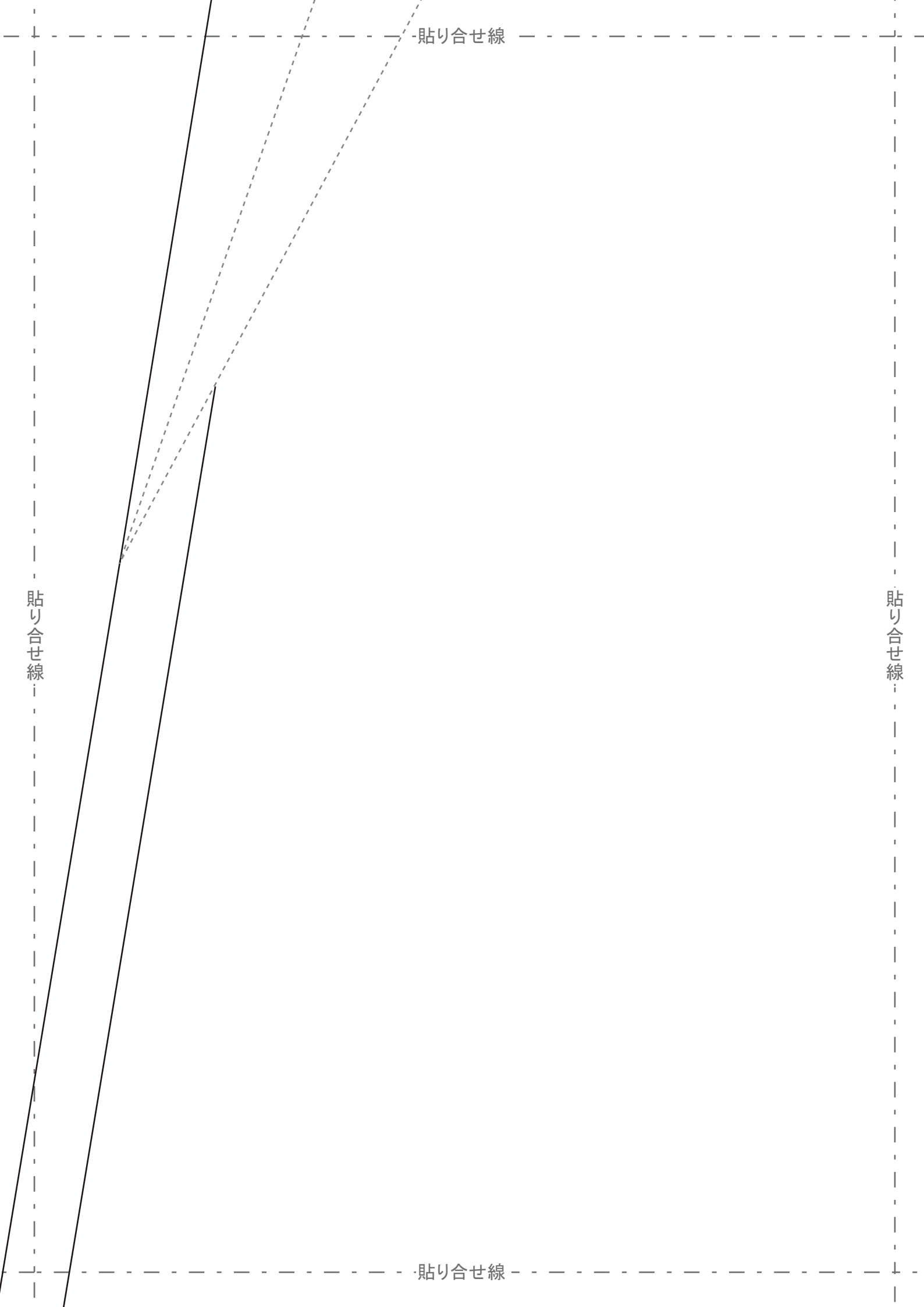
貼り合せ線

貼り合せ線

貼り合せ線

貼り合せ線

貼り合せ線



貼り合せ線



目
目

貼り合せ線

貼り合せ線

貼り合せ線

貼り合せ線

貼り合せ線

貼り合せ線

DRCOS

<http://dr-cos.com>

info@dr-cos.com

https://twitter.com/@drcos_com

<https://www.facebook.com/drcoscom>

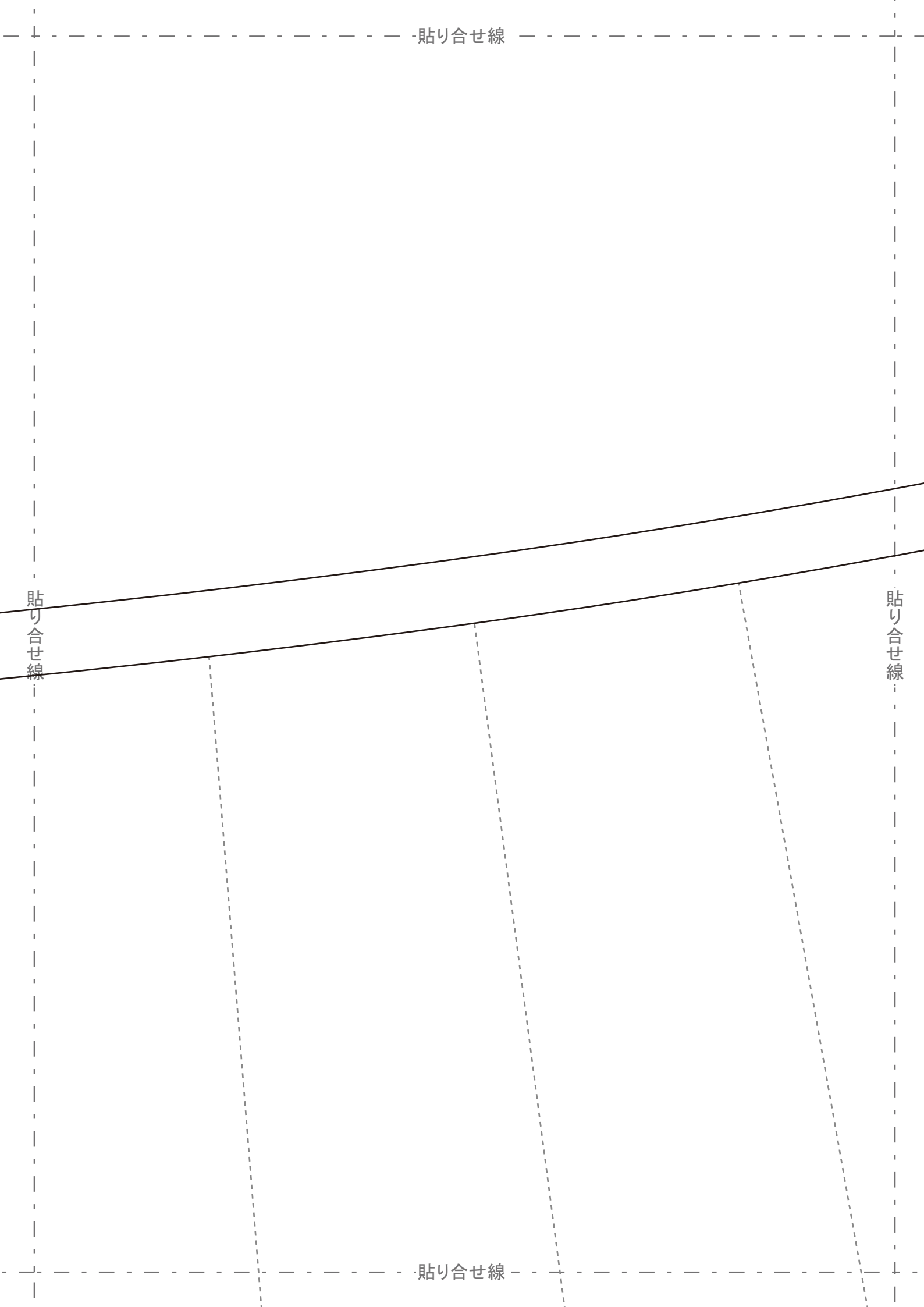
貼り合せ線

貼り合せ線

貼り合せ線

貼り合せ線

貼り合せ線



貼り合せ線

MEN'S

馬乗

コス専用簡易
後

貼り合せ線

貼り合せ線

貼り合せ線

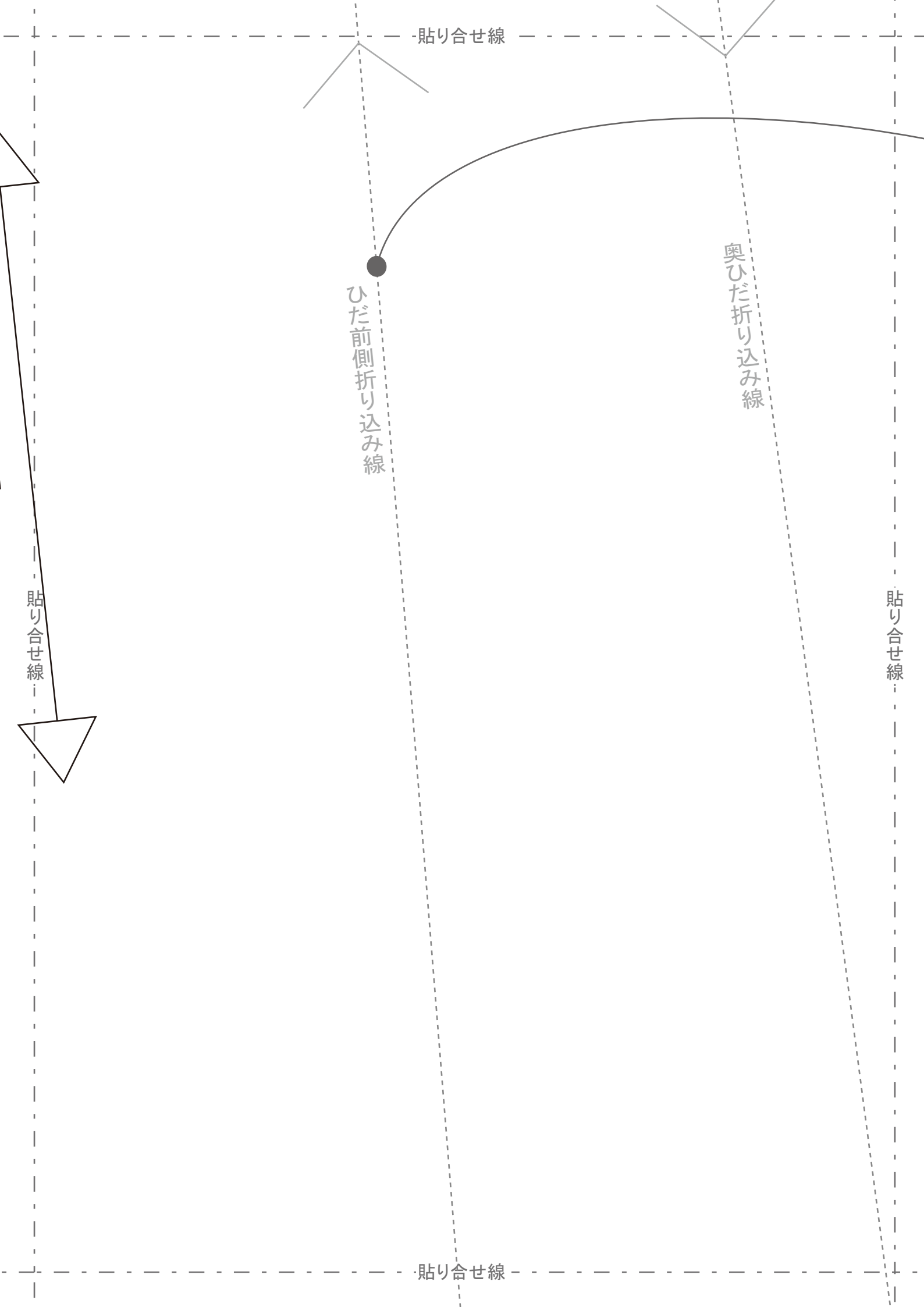
奥ひだ折り込み線

ひだ前側折り込み線

貼り合せ線

貼り合せ線

貼り合せ線

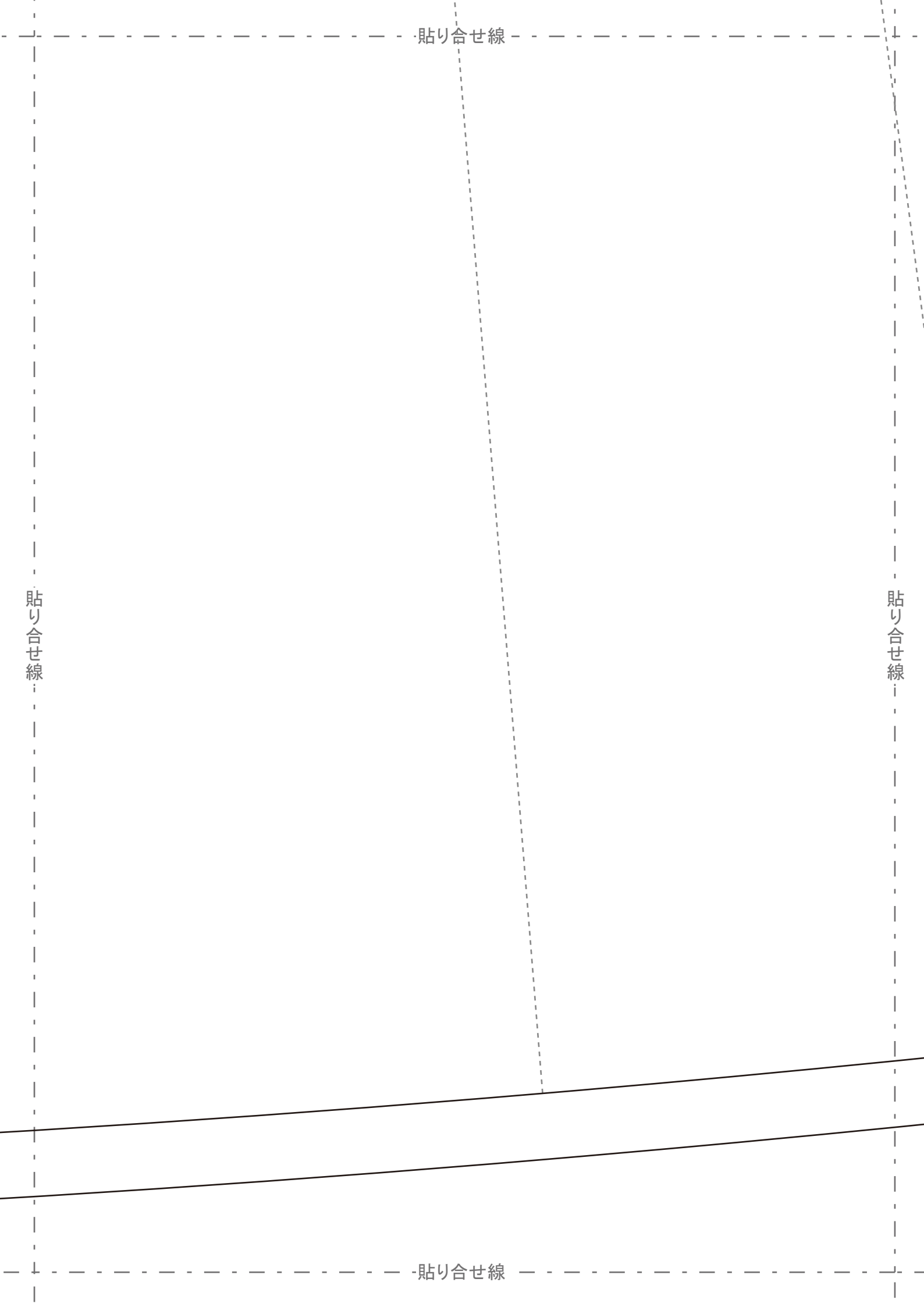


貼り合せ線

貼り合せ線

貼り合せ線

貼り合せ線



貼り合せ線

貼り合せ線

挟み込み 1 cm

縫い代 1 cm



馬乗袴

コス専用簡易式(∇ ; A

折り込み線

腰板 2枚

接着芯 1枚

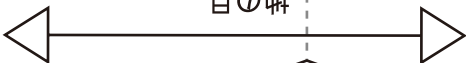
(接着芯は硬い厚手のものを使用して、折り込み線で半分に切って片側だけに貼る。
両サイドの縫い代部分はあらかじめカットしておくのが楽です。)

腰板合印



DRGCOS
SITE <http://dr-cos.com>
MAIL info@dr-cos.com
Twitter <https://twitter.com/drccos>
facebook <https://www.facebook.com/drccos.com>

地の目



貼り合せ線

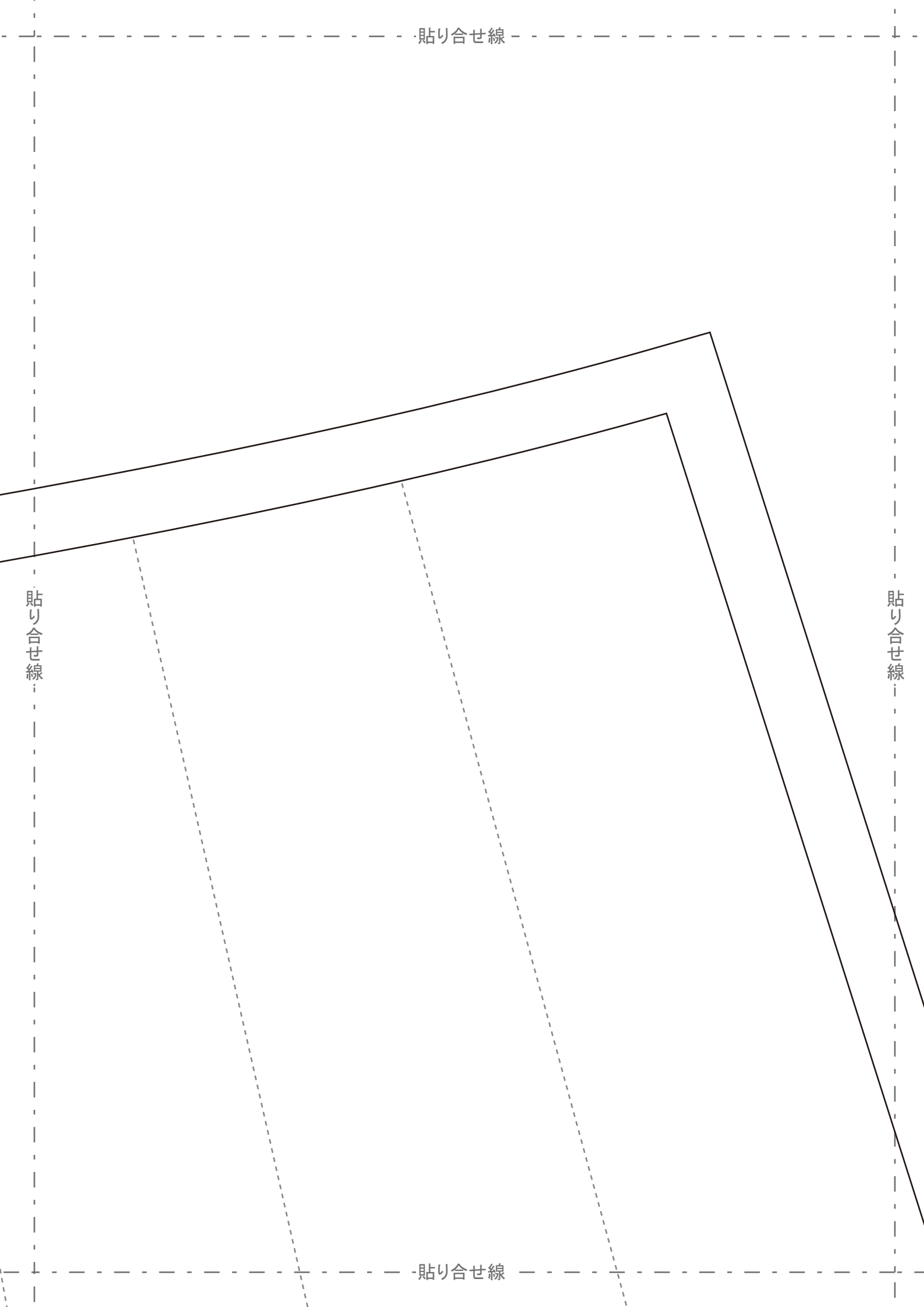
貼り合せ線

貼り合せ線

貼り合せ線

貼り合せ線

貼り合せ線



貼り合せ線

size

乗袴
易式
後袴
2枚



; A

貼り合せ線

貼り合せ線

貼り合せ線

ひだ前側折り込み線

ひだ前側合わせ位置

貼り合せ線

貼り合せ線

貼り合せ線

貼り合せ線

貼り合せ線

貼り合せ線

縫い代1.5cm

貼り合せ線

貼り合せ線

貼り合せ線

貼り合せ線

facebook <https://www.facebook.com/drcoscom>
Twitter [@drcos_com](https://twitter.com/drcos_com)
MAIL info@dr-cos.com
SITE <http://dr-cos.com>

DRCOS

貼り合せ線

貼り合せ線

テープを付ける

裏返して周囲にテープをかける

ひきか

裏を裏にかせる

テープを貼る

貼り合せ線

貼り合せ線

貼り合せ線

貼り合せ線

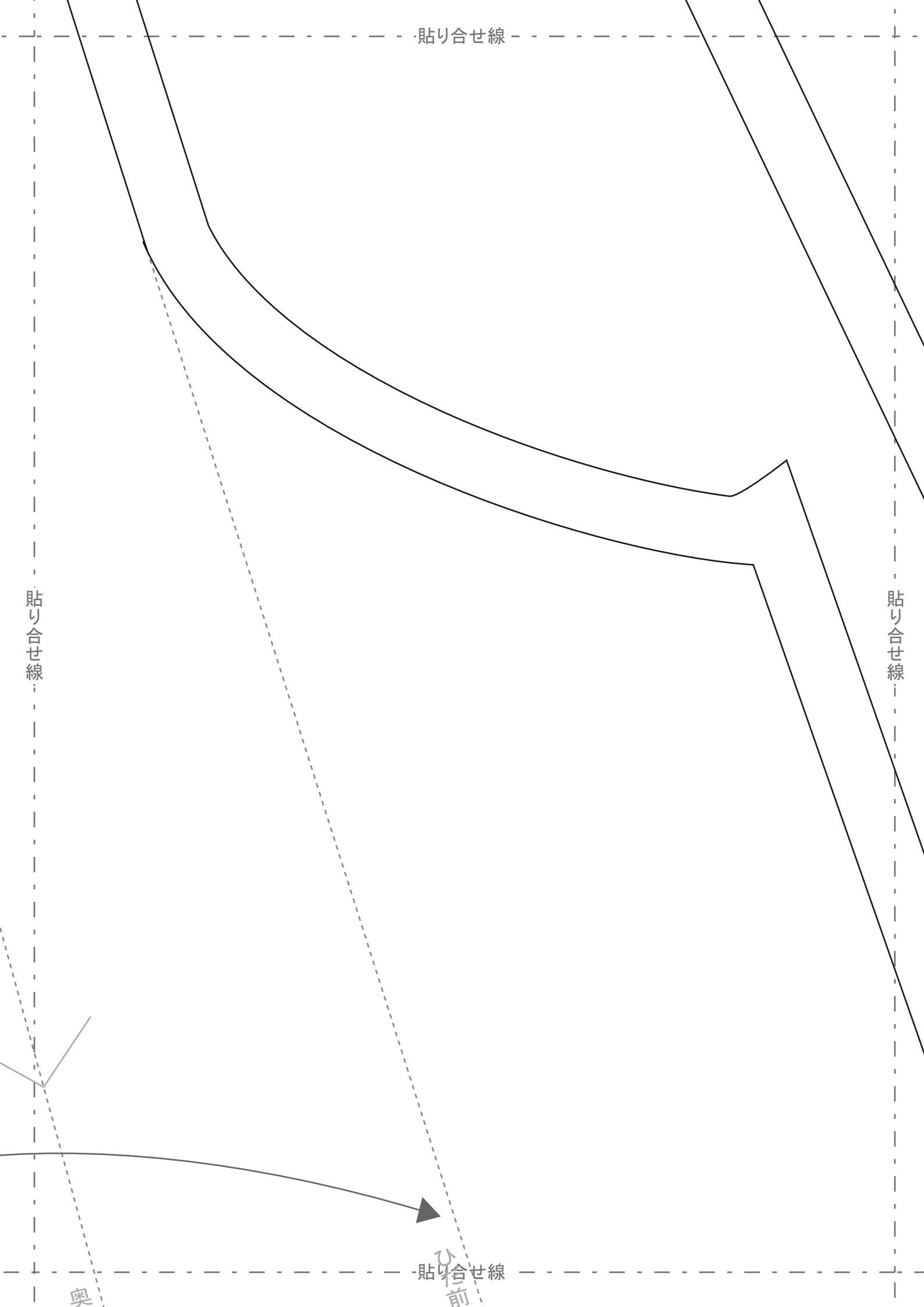
貼り合せ線

貼り合せ線

貼り合せ線

奥

前



貼り合せ線

ひ
ひ
前側合わせ位置

奥ひだ折り込み線

貼り合せ線

貼り合せ線

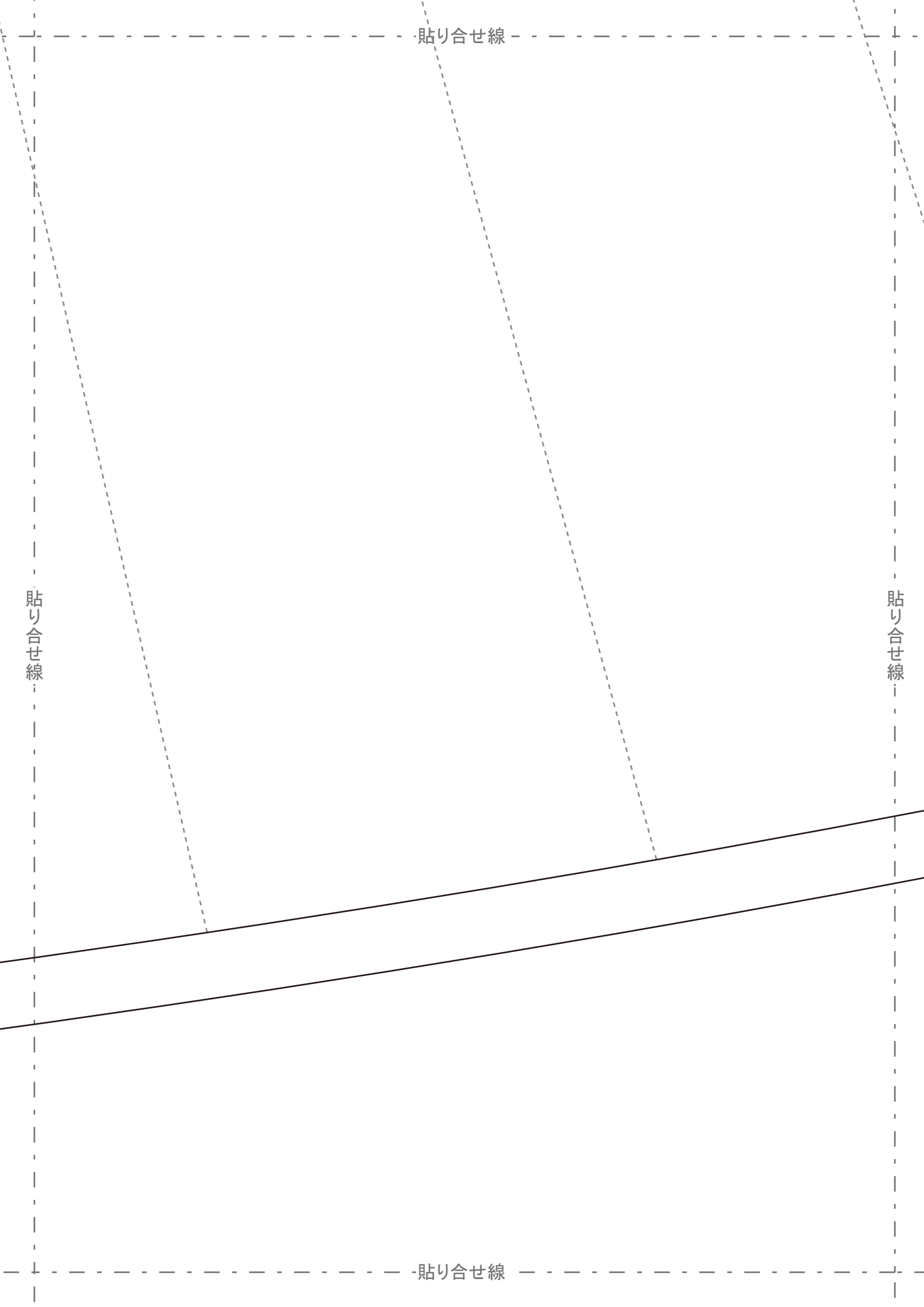
貼り合せ線

貼り合せ線

貼り合せ線

貼り合せ線

貼り合せ線



貼り合せ線

貼り合せ線

貼り合せ線

- ⑦腰ひもに椅本体と、腰板を挟み込みながら縫い
- ⑥また上を縫い合わせ

貼り合せ線

工程順

①脇の空き部分を先に折り込みます。

脇3つ折り線①②の順に内側に織り込んでミシンで落ち着かせる

②両脇、股下、裾と先に全てを端処理しておく

※ひた部分は先に形を付けておくその後が楽です

③前後の股下と脇を縫い合わせて筒状にしたら、奥ひたはスリッチで落ち着

④ひた前・ひた奥にアイロンで形を付けつけ、奥ひたはスリッチで落ち着

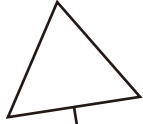
※折りだけで形がつきにくい素材の時は前側のひたにもスリッチを叩くか、

アイロン接着などを中心に入れてひたを落ち着かせる

⑤腰板の半分に接着芯を貼り、半分に折り、両脇を縫い合わせ、裏返

⑥また上を縫い合わせスポンジ状にする

⑦腰板を挟み込みながら縫い合わせ、スリッチを叩くか、裏返

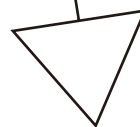


貼り合せ線

貼り合せ線

貼り合せ線

目の地



貼り合せ線

貼り合せ線

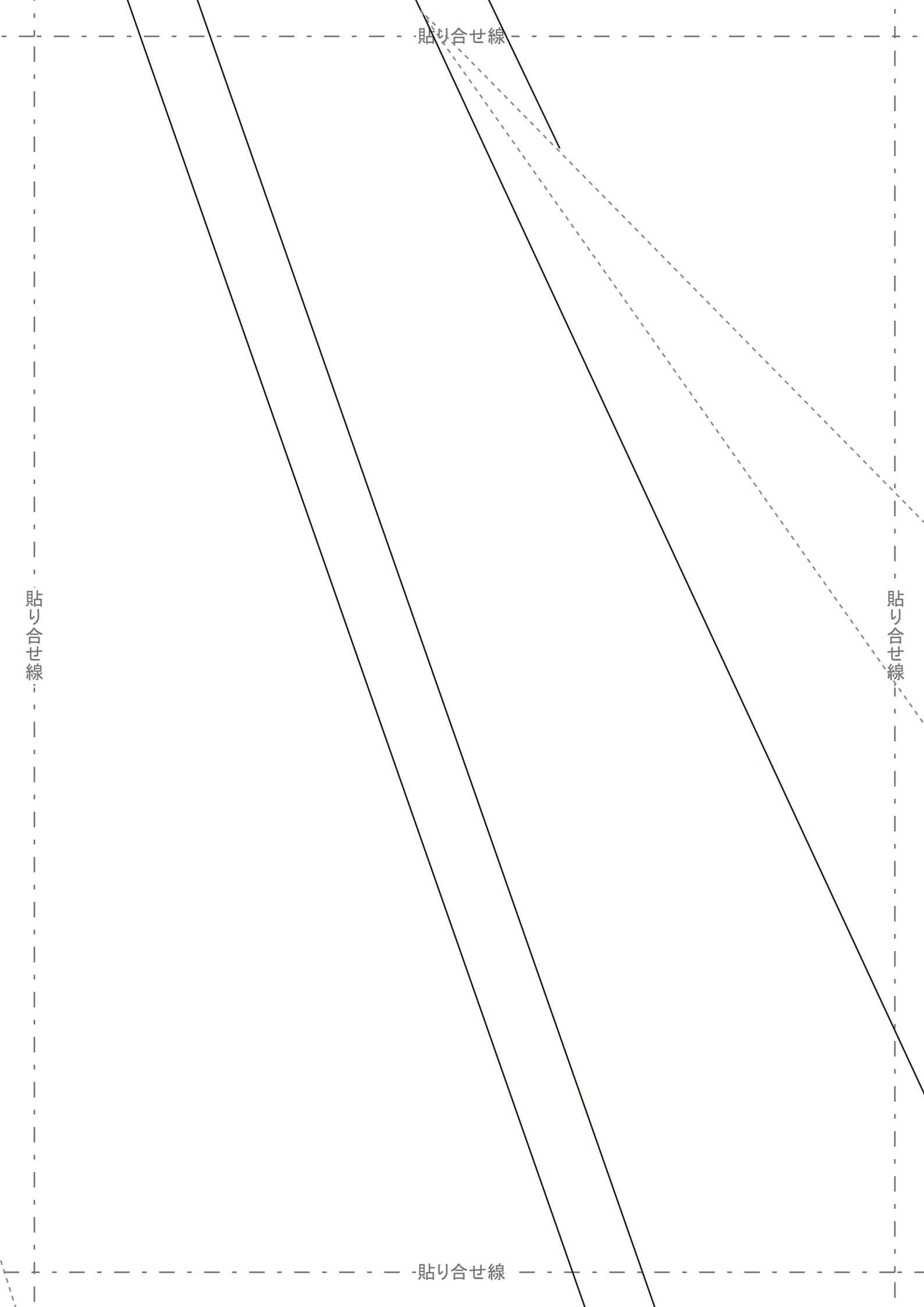
貼り合せ線

貼り合せ線

貼り合せ線

貼り合せ線

貼り合せ線

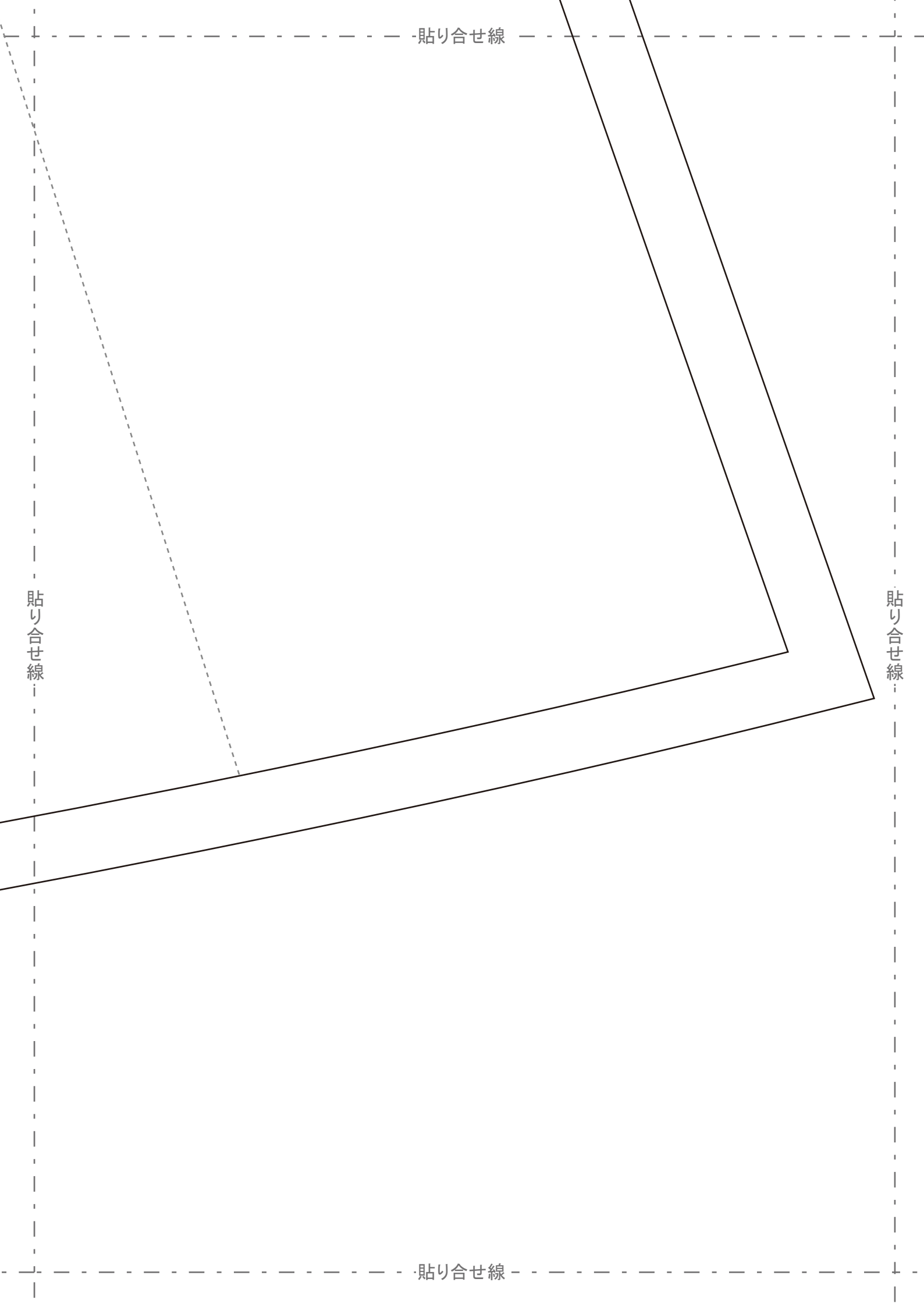


貼り合せ線

貼り合せ線

貼り合せ線

貼り合せ線



貼り合せ線

縫い代 1.5cm

貼り合せ線

貼り合せ線

貼り合せ線

貼り合せ線

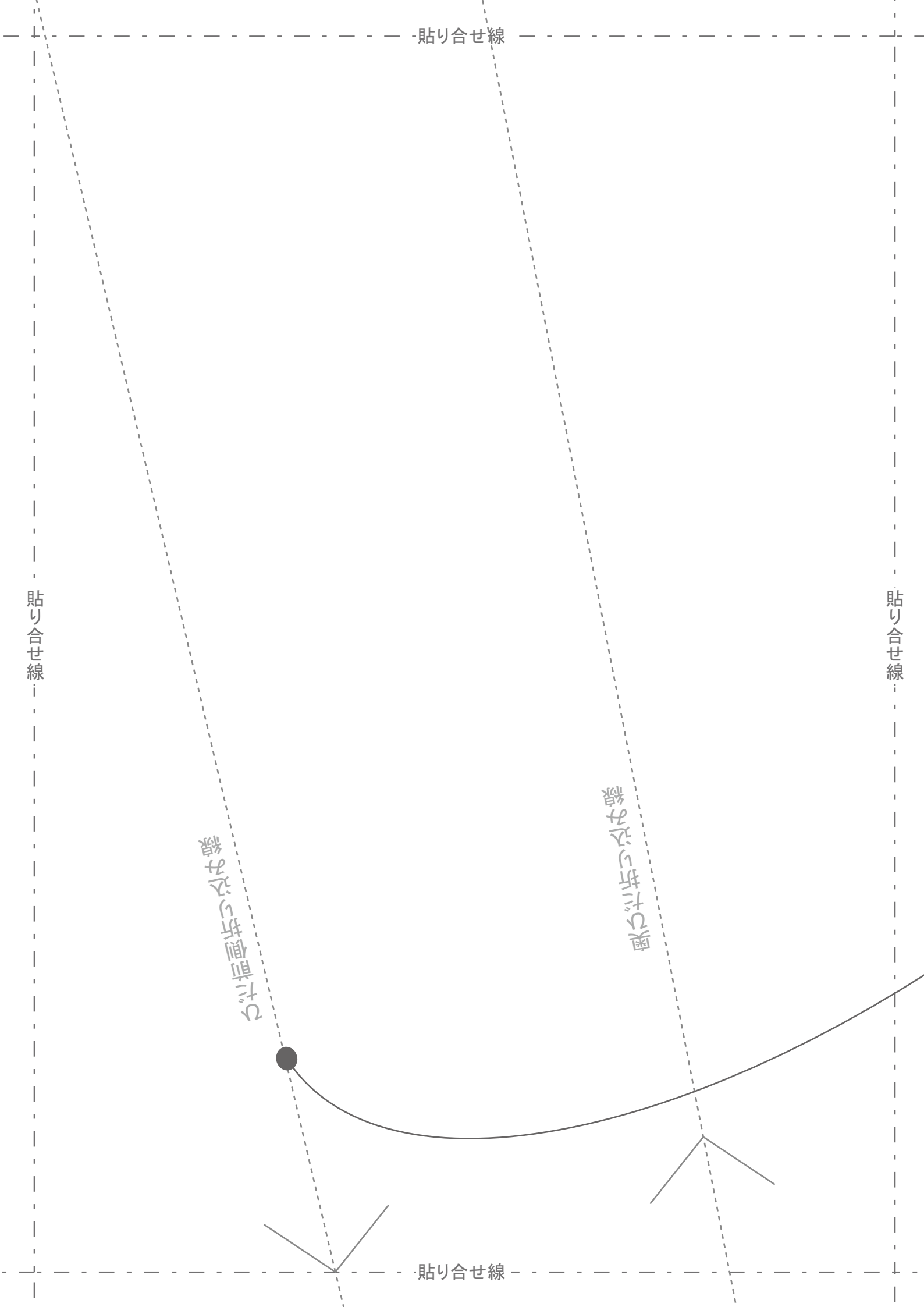
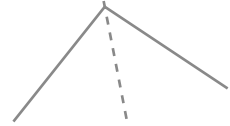
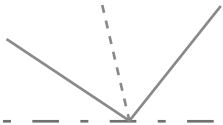
貼り合せ線

貼り合せ線

ウタニ折込ミ線

ウタニ折込ミ線

貼り合せ線



貼り合せ線

貼り合せ線

貼り合せ線

A:

貼り合せ線

貼り合せ線

貼り合せ線

貼り合せ線

① 融存に於ける

② 融存に於ける

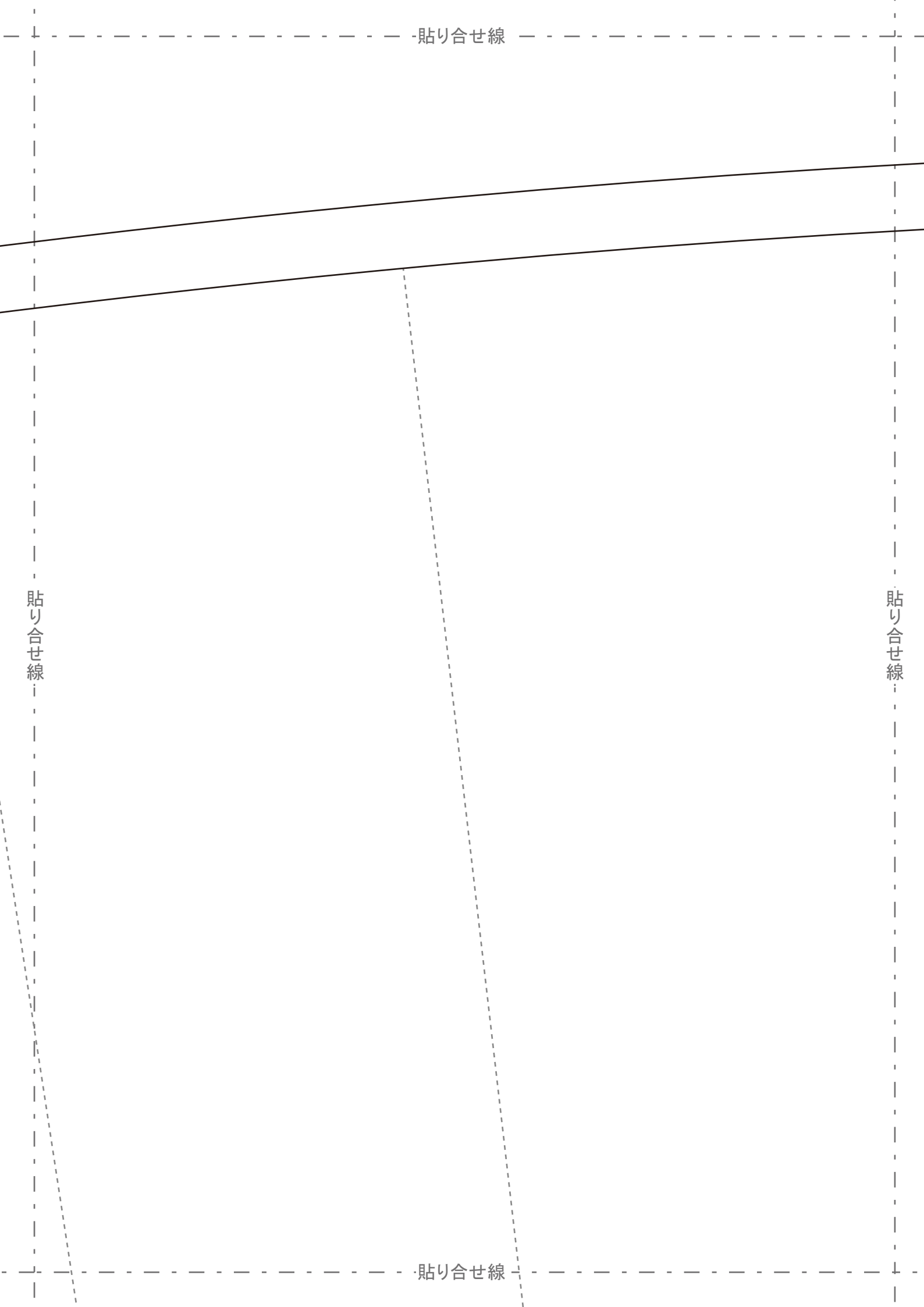
貼り合せ線

貼り合せ線

貼り合せ線

貼り合せ線

貼り合せ線



貼り合せ線

貼り合せ線

ひたひたの
合わせ位置



貼り合せ線

ひたひたの
合わせ位置



貼り合せ線

貼り合せ線

貼り合せ線

貼り合せ線

2枚

前袴

コノ車用簡易式(△)

馬乗袴

MENS' T size

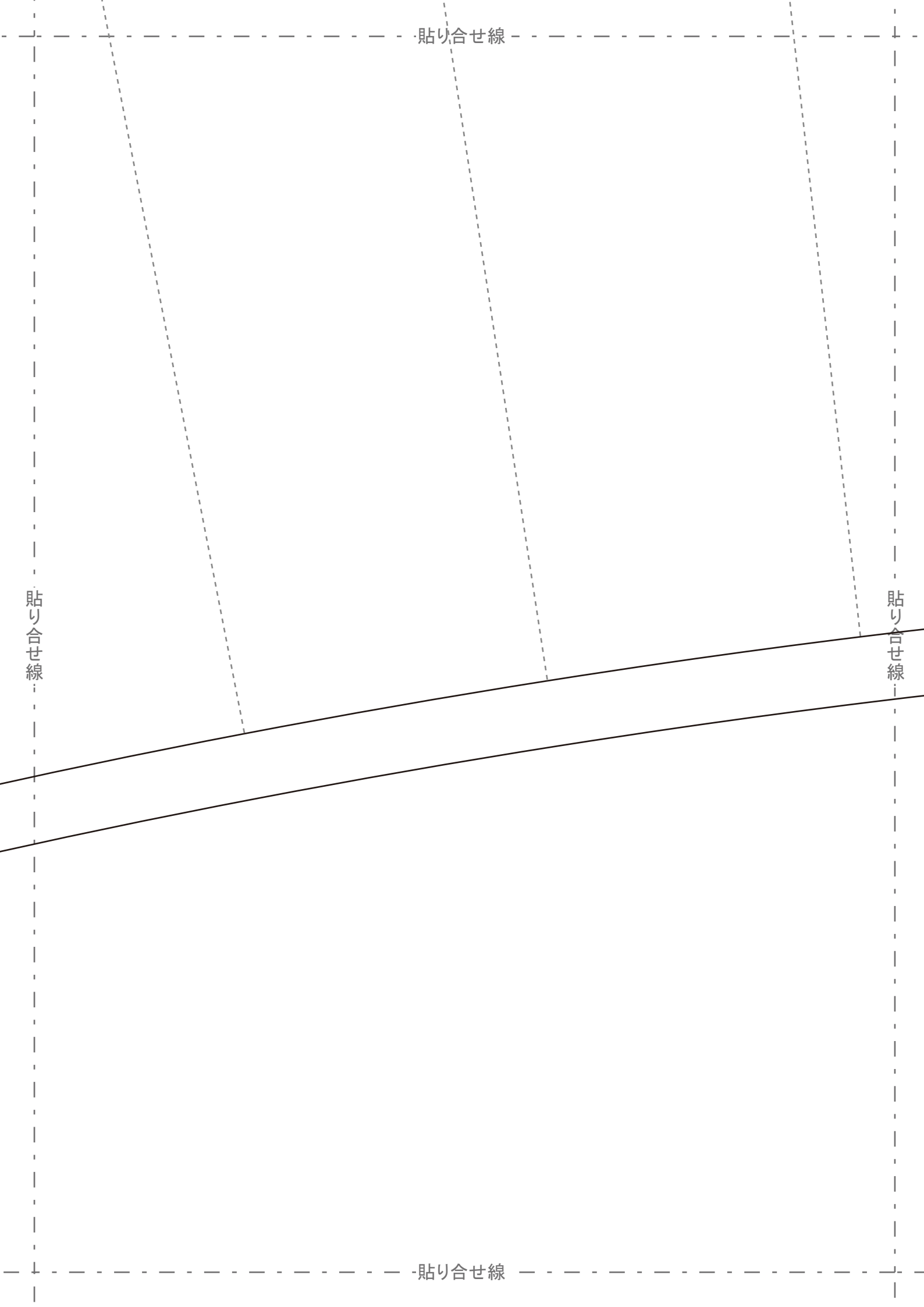
貼り合せ線

貼り合せ線

貼り合せ線

貼り合せ線

貼り合せ線



貼り合せ線

貼り合せ線

貼り合せ線

貼り合せ線

貼り合せ線

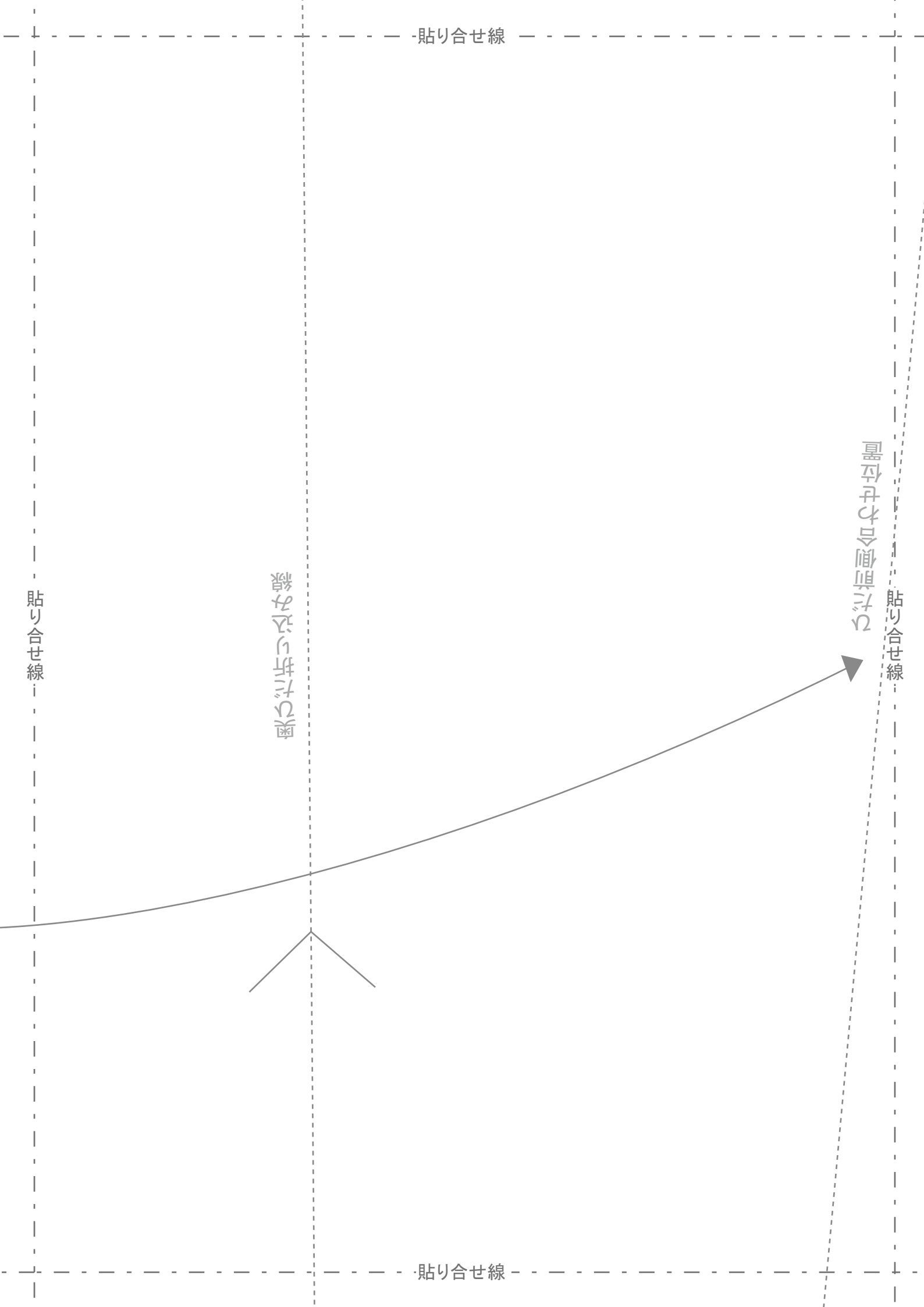
貼り合せ線

奥
たぐり
拵り
はみ
み線

奥
たぐり
拵り
はみ
み線

貼り合せ線

貼り合せ線



貼り合せ線

貼り合せ線

貼り合せ線

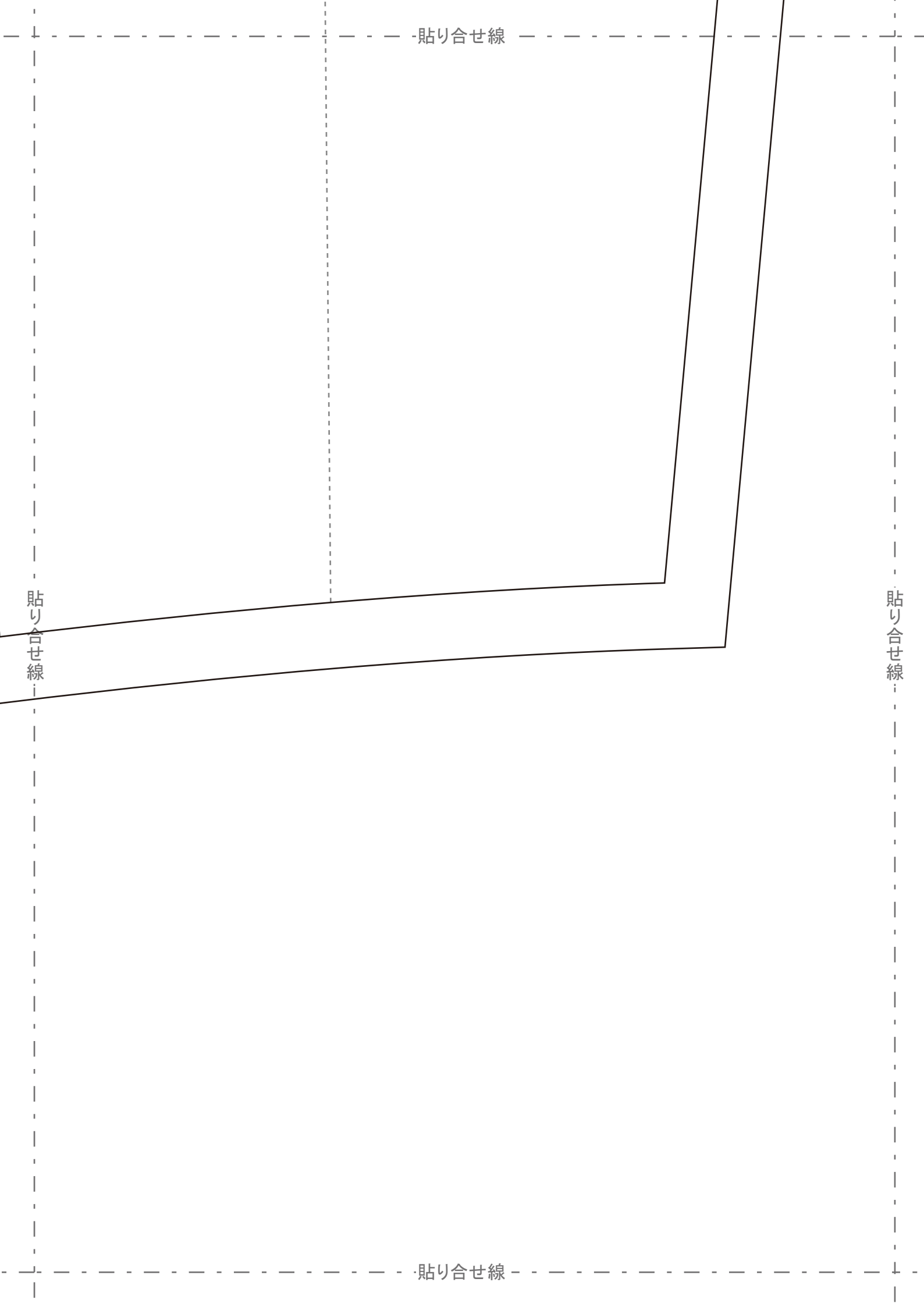
貼り合せ線

貼り合せ線

貼り合せ線

貼り合せ線

貼り合せ線

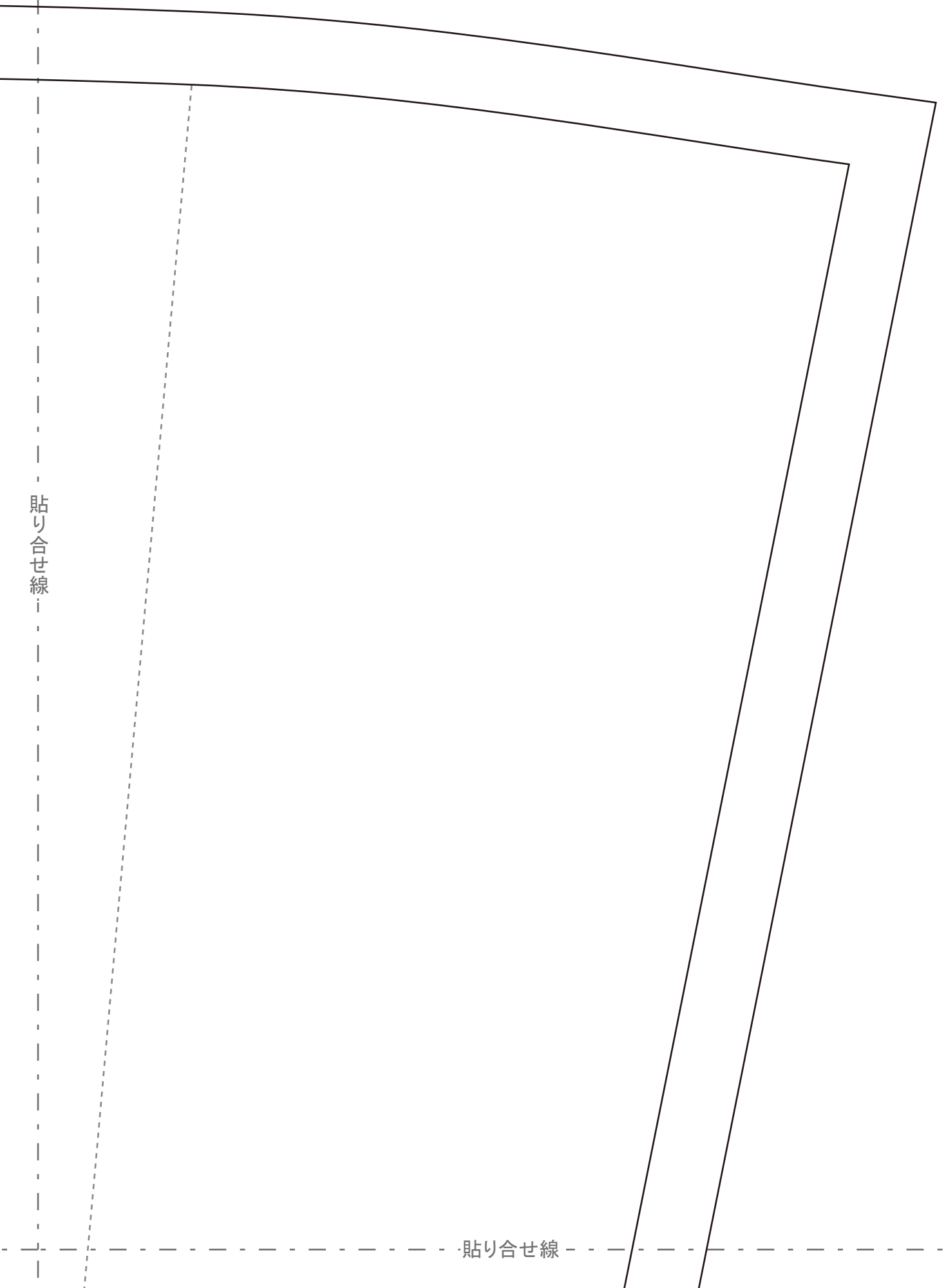


貼り合せ線

貼り合せ線

貼り合せ線

貼り合せ線



貼り合せ線

貼り合せ線

貼り合せ線

貼り合せ線

裏面
紙
の
裏
面
に
貼
り
合
せ
る
部
分
を
示
す
線

貼り合せ線

貼り合せ線

貼り合せ線

貼り合せ線