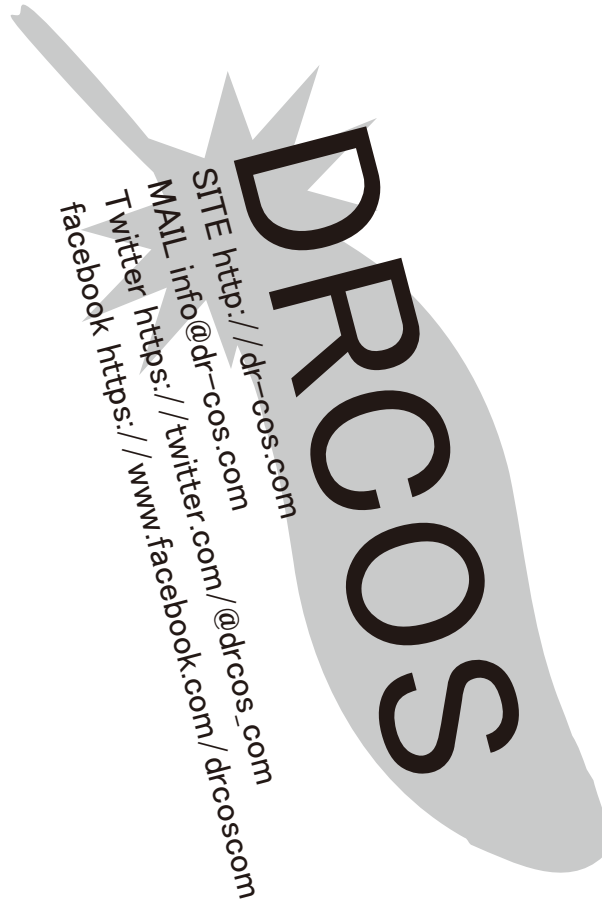


貼り合せ線

でいあこすのトップページへ
無料型紙ページへ
はかま(馬乗袴)のページへ



貼り合せ線

貼り合せ線

貼り合せ線

貼り合せ線

貼り合せ線

貼り合せ線

貼り合せ線

継ぎ目1. 5cm

貼り合せ線

貼り合せ線

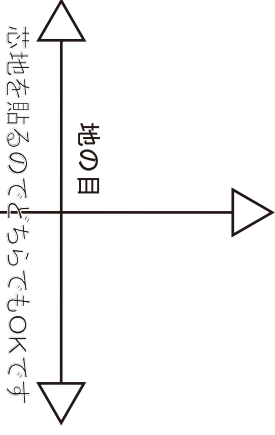
貼り合せ線

持出し
マジックテープ位置

左わき

貼り合せ線

貼り合せ線



腰板合印



MEI

貼り合せ線

貼り合せ線

貼り合せ線

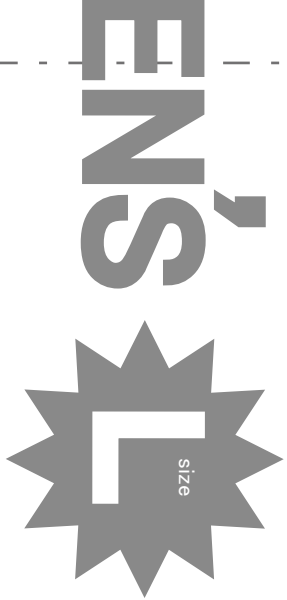
腰板合印

腰板合印

貼り合せ線

貼り合せ線

貼り合せ線



縫い代 1 cm

おさか

馬乗袴
 コス専用簡易式(〓) ; A
 腰ひも 2枚
 接着芯 1枚

貼り合せ線

貼り合せ線

腰板合印



SITE <http://dr-cos.com>
MAIL info@dr-cos.com
Twitter https://twitter.com/@drcos_com
facebook <https://www.facebook.com/drcoscom>

貼り合せ線

貼り合せ線

貼り合せ線

貼り合せ線

貼り合せ線

貼り合せ線

貼り合せ線

貼り合せ線

貼り合せ線

貼り合せ線

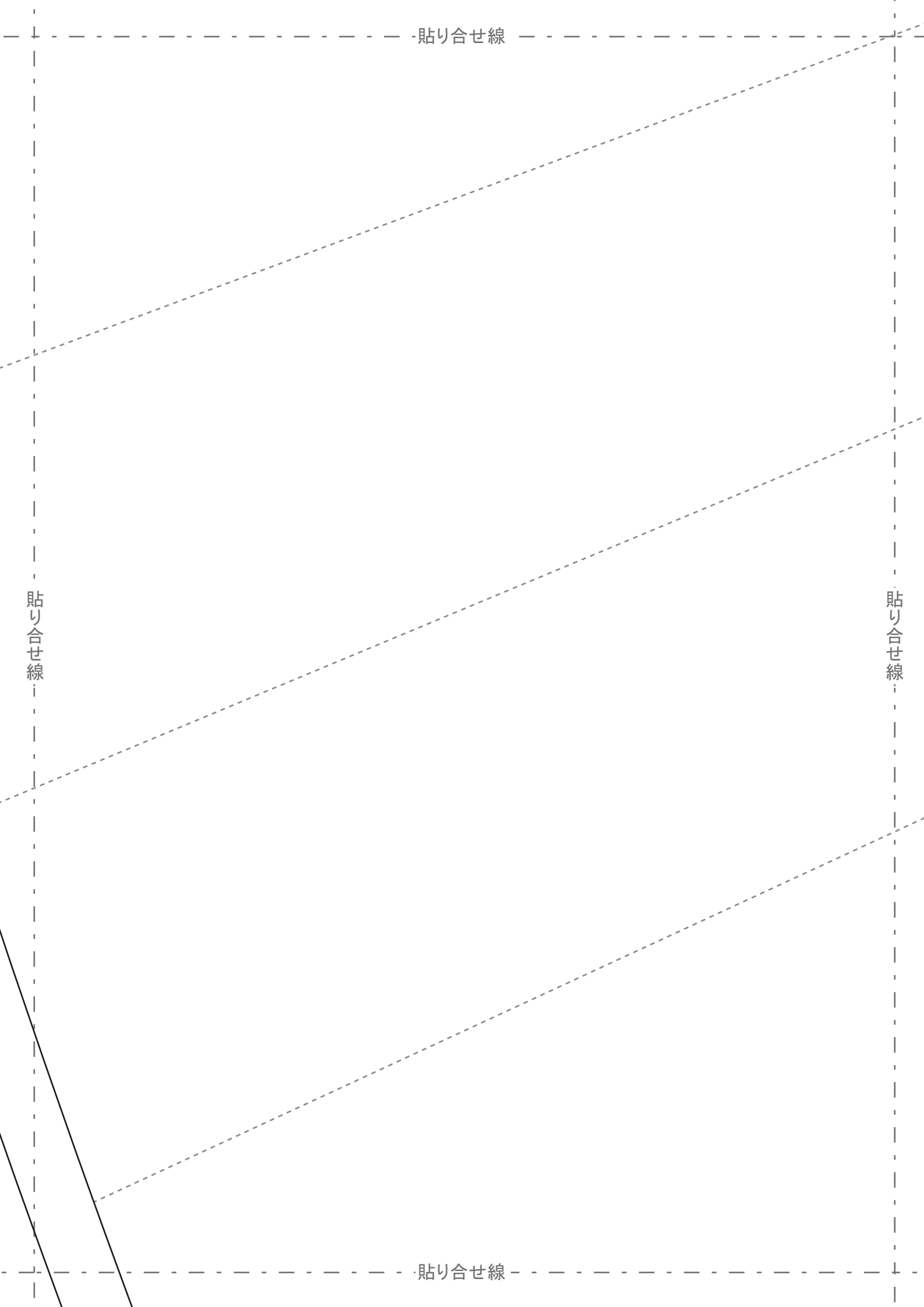
貼り合せ線

貼り合せ線

貼り合せ線

貼り合せ線

貼り合せ線



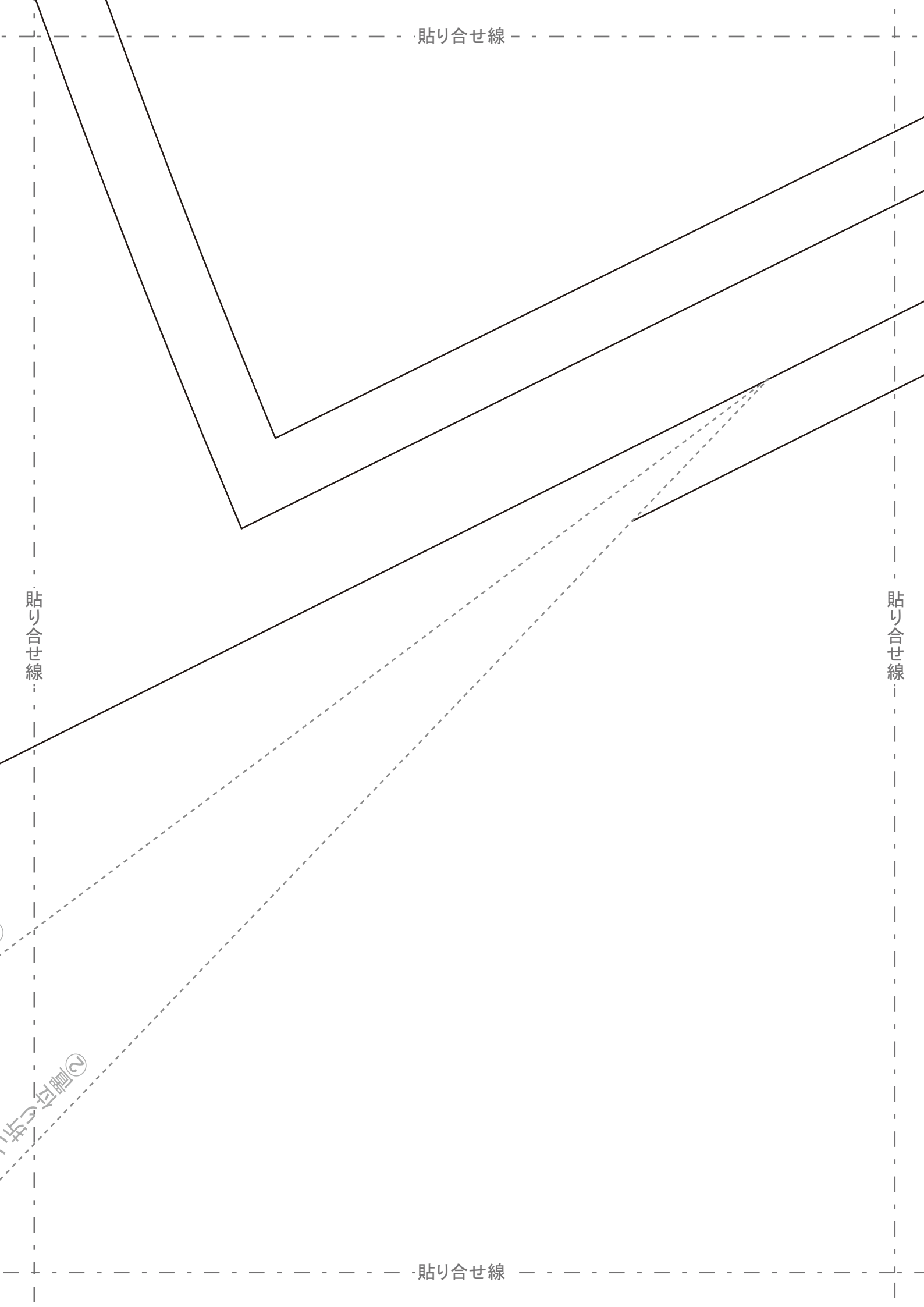
貼り合せ線

貼り合せ線

貼り合せ線

貼り合せ線

株式会社 〇〇〇

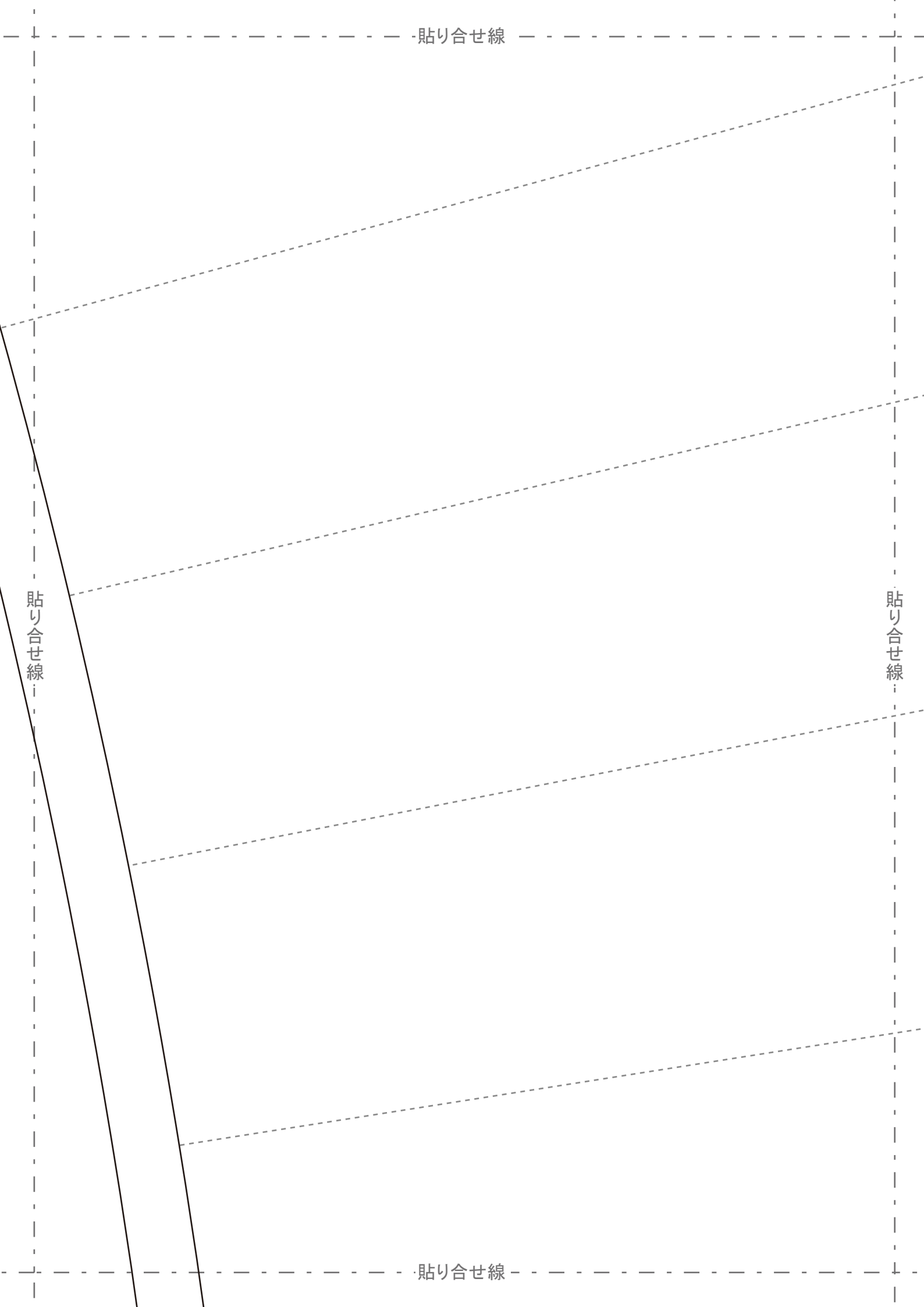


貼り合せ線

貼り合せ線

貼り合せ線

貼り合せ線

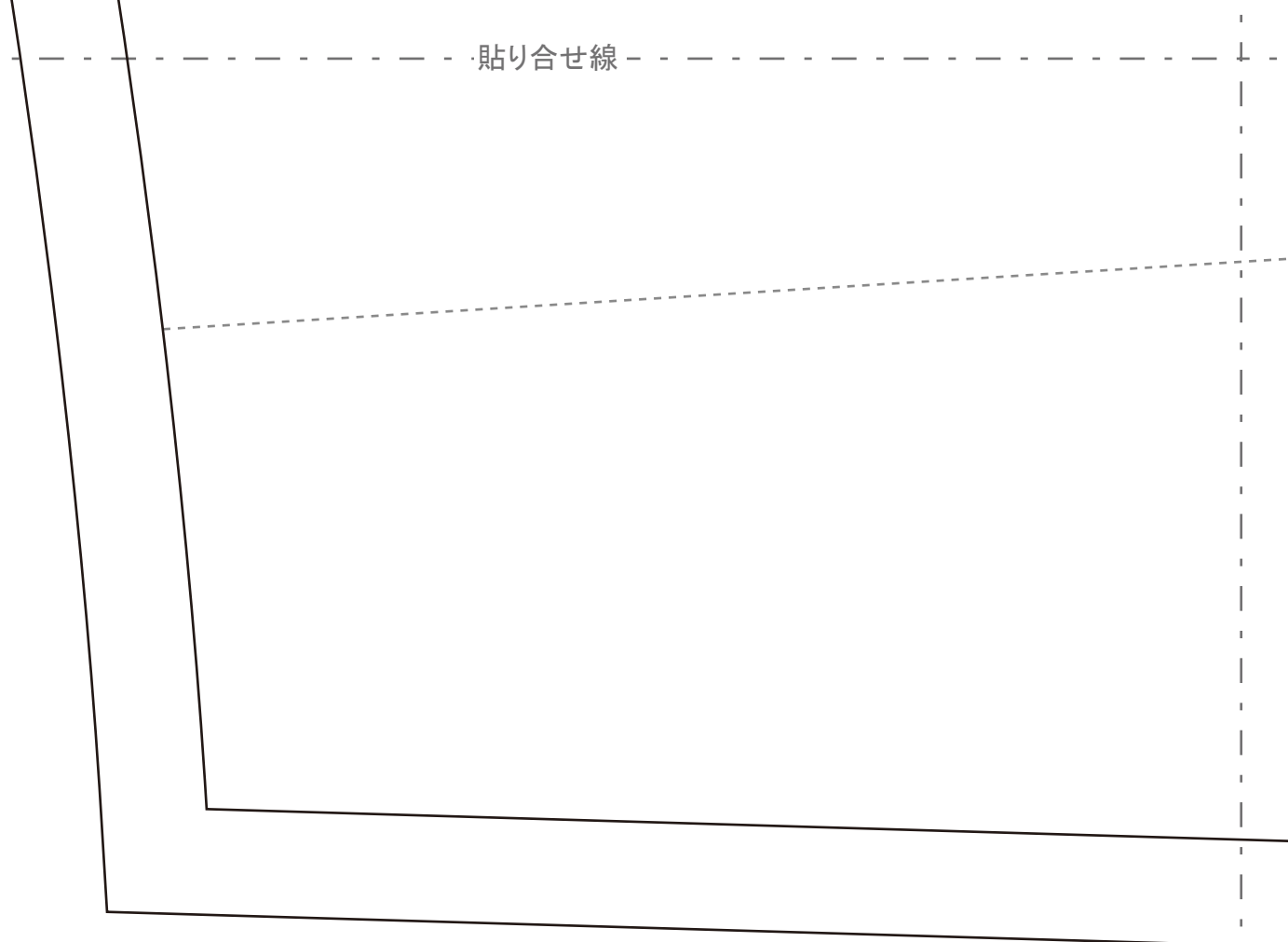


貼り合せ線

貼り合せ線

貼り合せ線

貼り合せ線

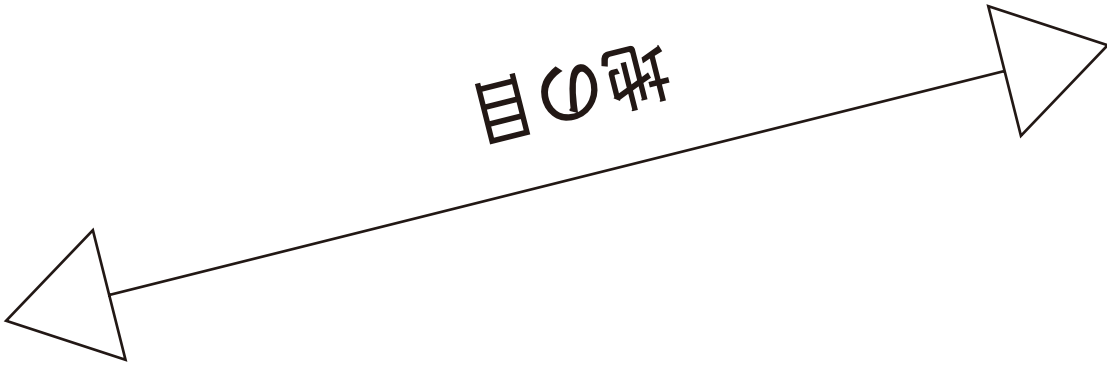


貼り合せ線

貼り合せ線

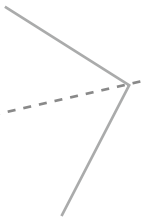
貼り合せ線

目の開



貼り合せ線

貼り合せ線



貼り合せ線

奥ひだ折り返し線

ひだ幅合わせ線

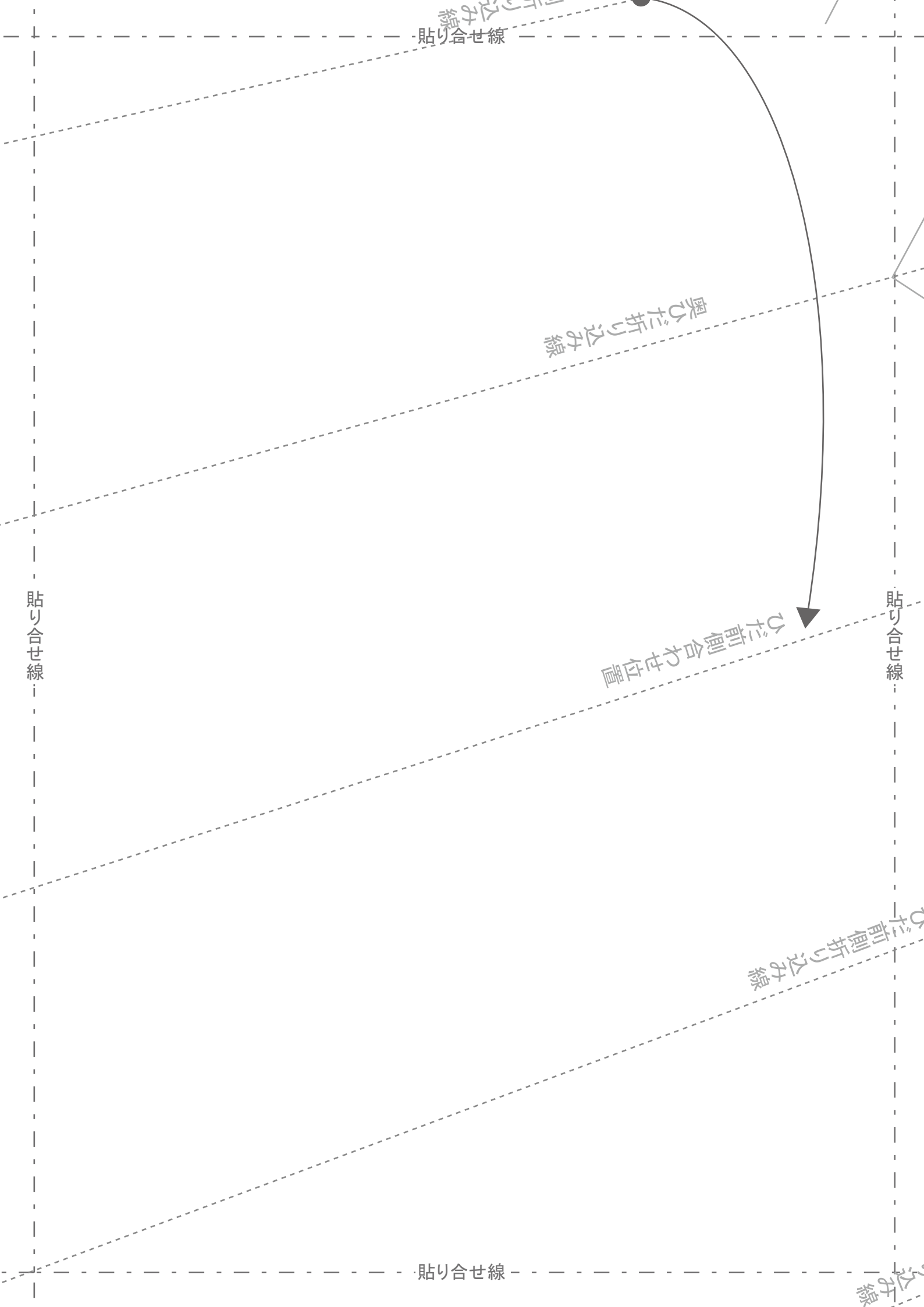
ひだ幅折り返し線

貼り合せ線

貼り合せ線

貼り合せ線

奥ひだ



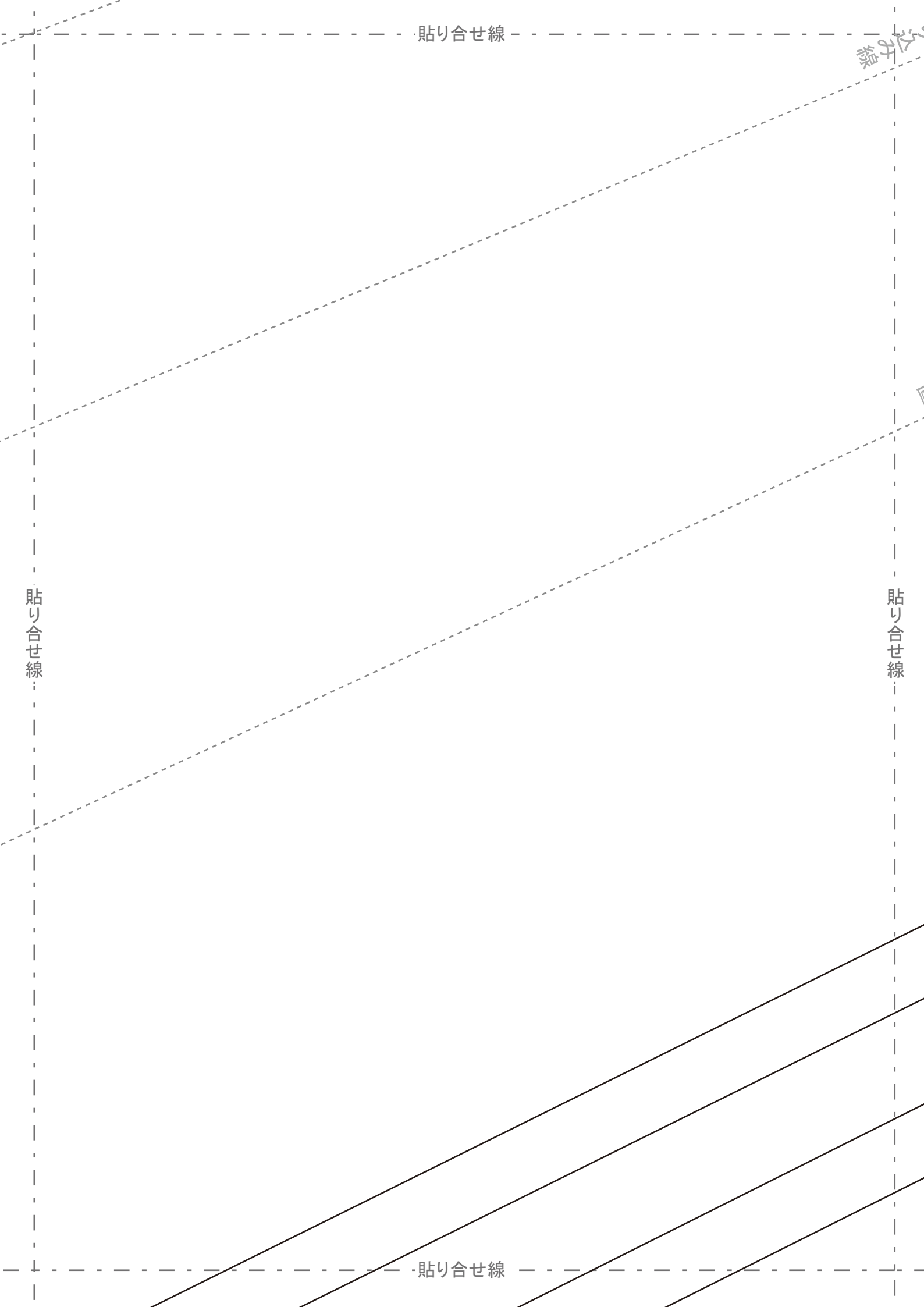
貼り合せ線

盗み

貼り合せ線

貼り合せ線

貼り合せ線

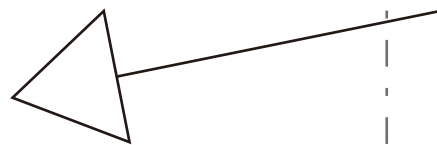


貼り合せ線

貼り合せ線

貼り合せ線

貼り合せ線



貼り合せ線

貼り合せ線

size
MEN'S

馬乗袴 (A)
口ス専用簡易式前袴
2枚

貼り合せ線

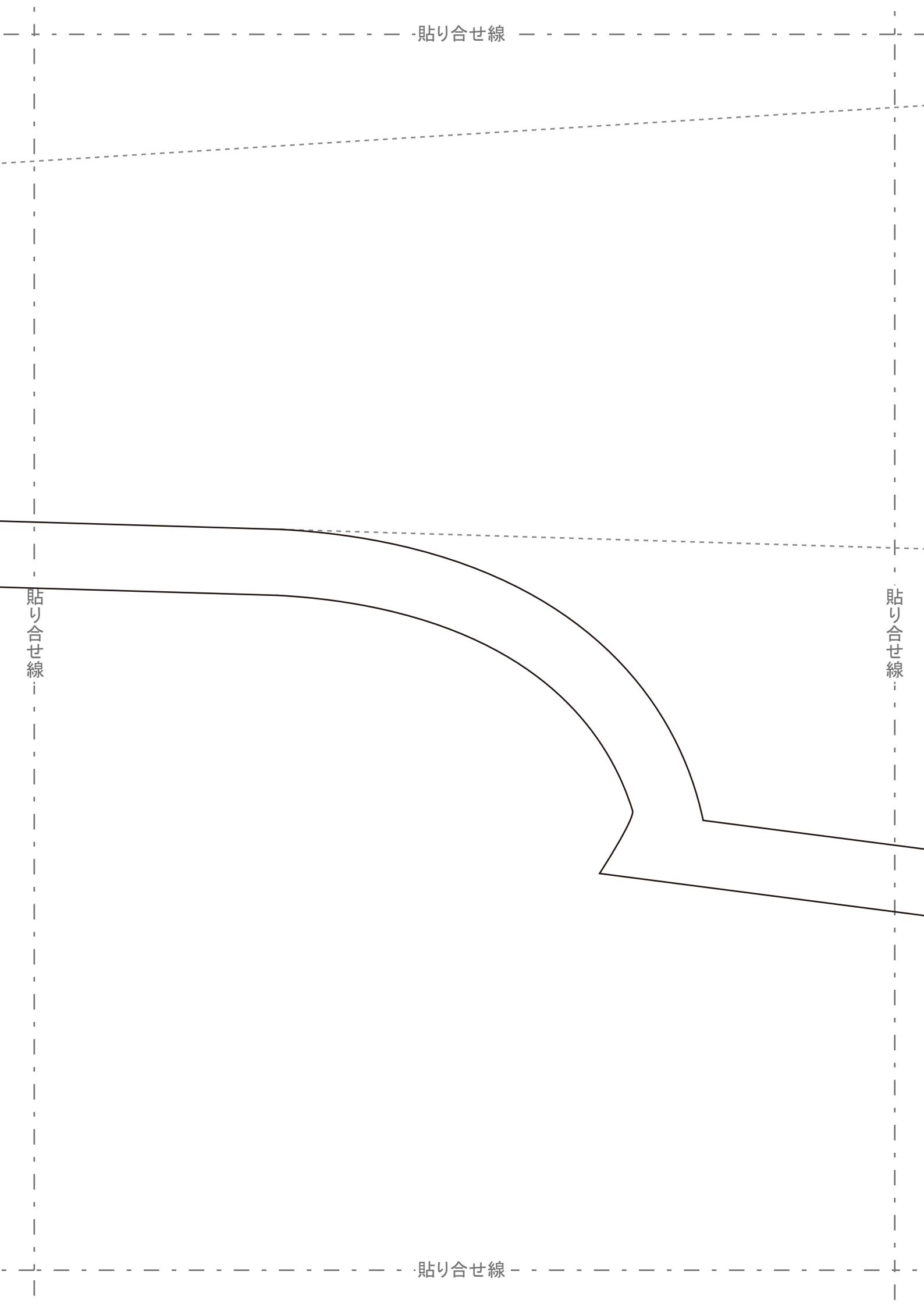
貼り合せ線

貼り合せ線

貼り合せ線

貼り合せ線

貼り合せ線



貼り合せ線

貼り合せ線

貼り合せ線

貼り合せ線

出
入

貼り合せ線

人馬無鞍
易簡
後鞍
2枚

(
△
A

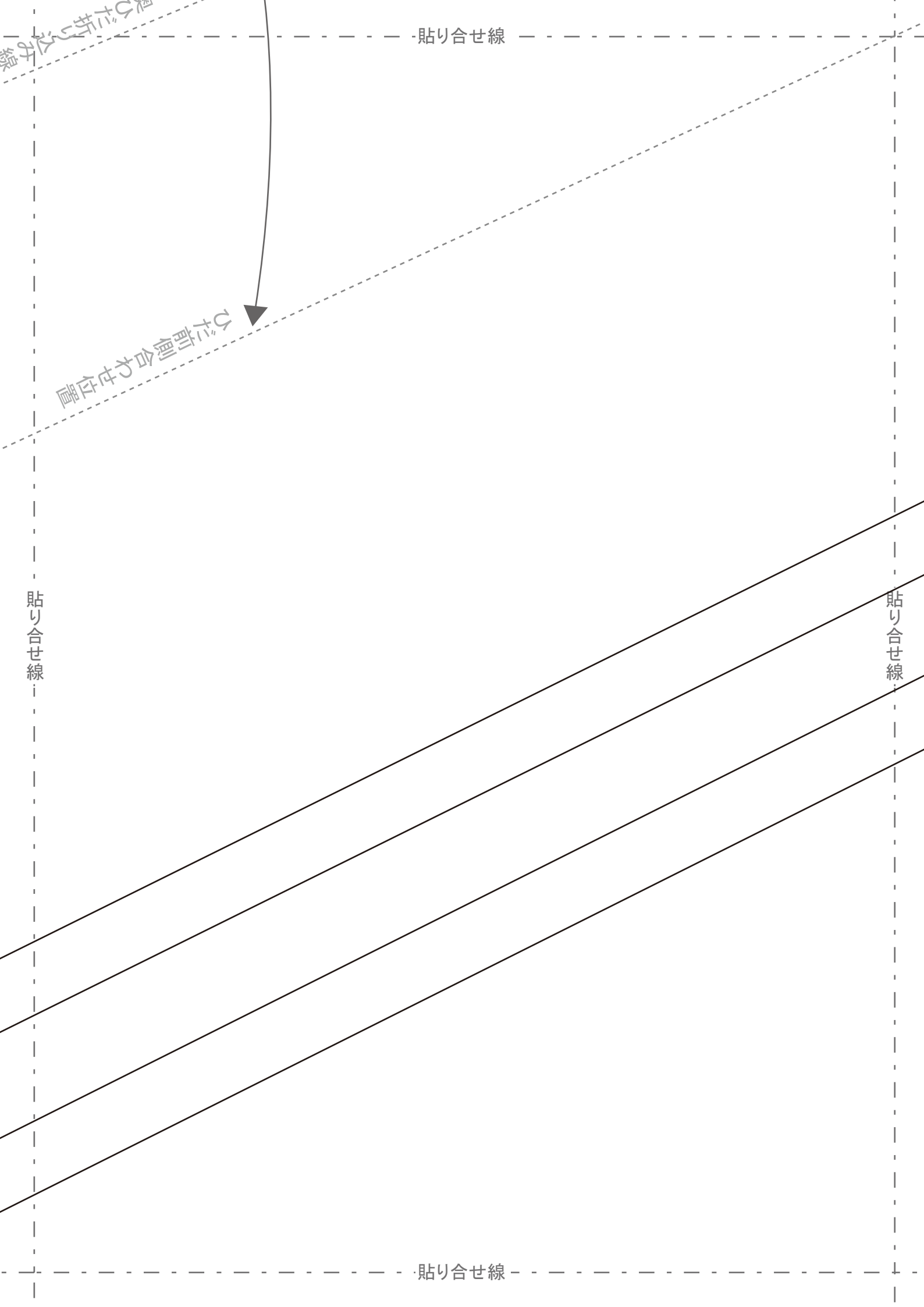
貼り合せ線

貼り合せ線

貼り合せ線

馬具

馬具



貼り合せ線

剛体さの面

貼り合せ線

貼り合せ線

貼り合せ線

貼り合せ線

地の目

貼り合せ線

貼り合せ線

のりしろの幅



貼り合せ線

のりしろの幅

貼り合せ線

奥ひだ折り込み線

ひだ前側合わせ位置

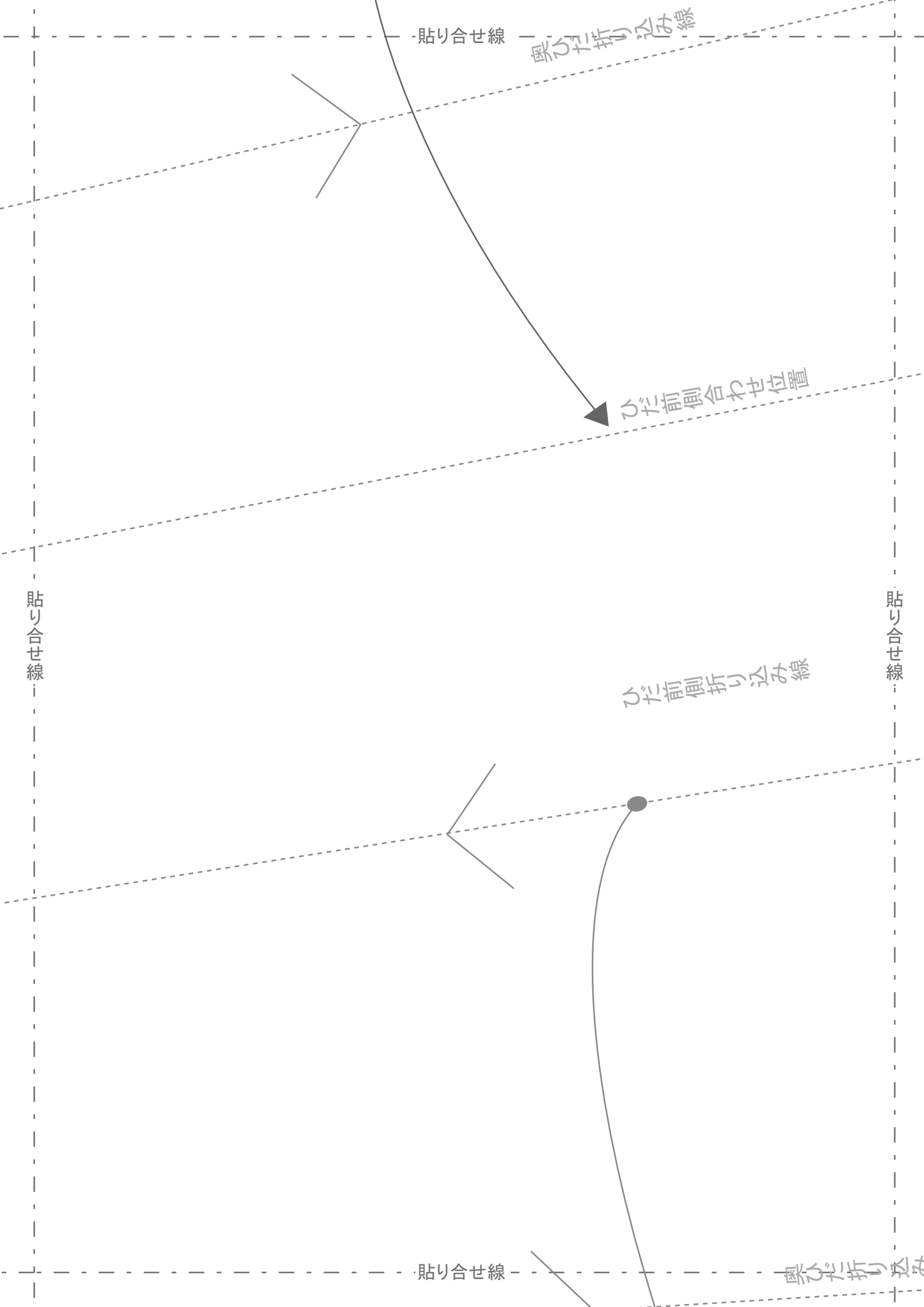
ひだ前側折り込み線

貼り合せ線

貼り合せ線

貼り合せ線

奥ひだ折り込み線



貼り合せ線

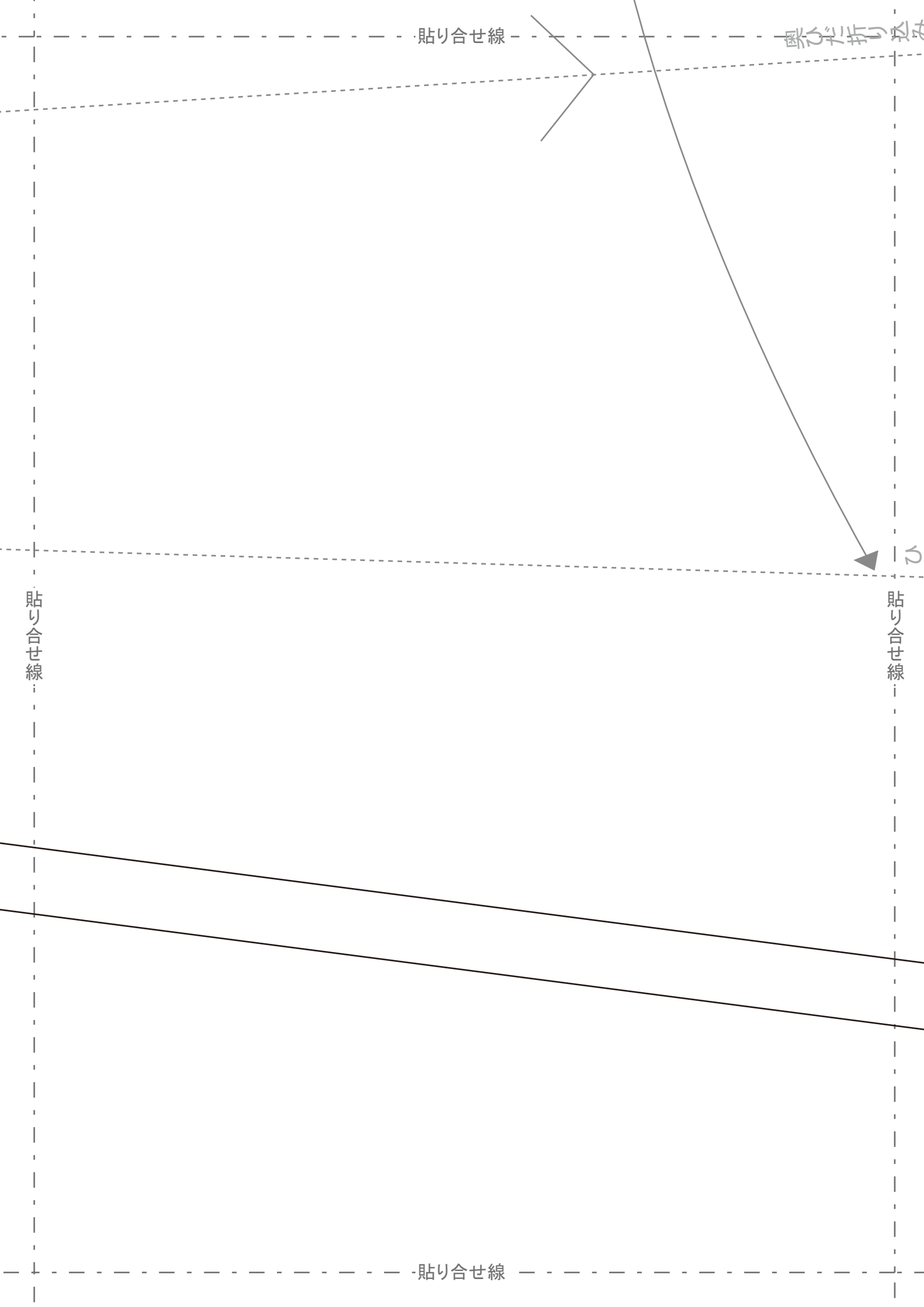
奥ひだ折り込み

15

貼り合せ線

貼り合せ線

貼り合せ線



貼り合せ線

① 剛床と床下の露

② 剛床と床下の露

貼り合せ線

貼り合せ線

貼り合せ線

貼り合せ線

MEN'S



貼り合せ線

貼り合せ線

貼り合せ線

貼り合せ線

貼り合せ線

を着かせる

を1. 5cm折り上げてミシンで叩く

小口はステッチで落ち着かせる

シにもステッチを叩くか、

脇を縫い合わせ、裏返して周囲にステッチをかける

る

貼り合せ線

縫いとめ、マジックテープを付ける



<http://dr-cos.com>

SITE <http://dr-cos.com>

MAIL info@dr-cos.com / twitter.com/drcoscom

工程順

。

①脇の空き部分を先に折り込みます。

②脇の空き部分を先に折り込みます。②の順に内側に織り込んでミシンで落着かせ、脇3つ折り線①②の順に内側に織り込んでミシンで落着かせ、

②両脇、股下、裾と先に全てを端処理しておく。裾を1。

※ひだ部分は先に形を付けておく。筒状にした後、奥ひだは

③前後の股下と脇を縫い合わせて筒状に仕上げ、奥ひだは

④ひだ前・ひだ奥にアイロンで形を付けつけ、奥ひだは

※折りだけで形がつきにくい素材の時は前側のひだにもアイロン接着などを中に入れてひだを落着かせ、

⑤腰板の半分に接着芯を貼り、半分に折り、両脇を縫い合わせる。

⑥また上を縫い合わせズボン状にする。

⑦腰ひもに袴本体と、腰板を挟み込みながら縫いとめる。

貼り合せ線

貼り合せ線

貼り合せ線

ひき込み線

貼り合せ線

ひだみ線

貼り合せ線

ひだ前側合わせ位置

貼り合せ線

貼り合せ線

貼り合せ線

貼り合せ線

挟み込み 1 cm

縫い代 1 cm



馬乗袴

コス専用簡易式(∇ ; A

折り込み線

腰板 2枚

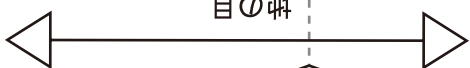
接着芯 1枚

(接着芯は硬い厚手のものを使用して、折り込み線で半分に切って片側だけに貼る。
両サイドの縫い代部分はあらかじめカットしておくのが楽です。)

腰板合印



地の目



貼り合せ線

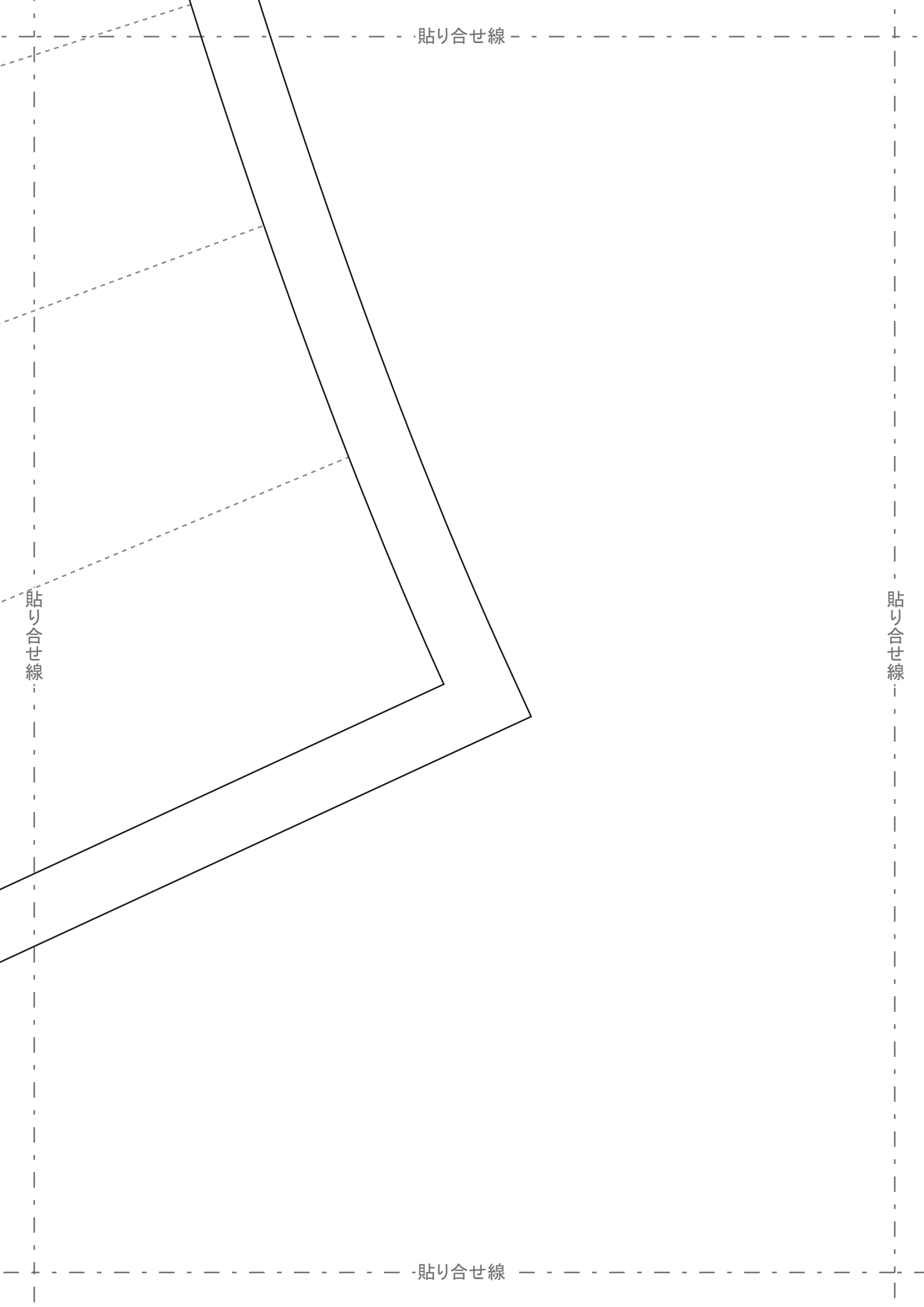
貼り合せ線

貼り合せ線

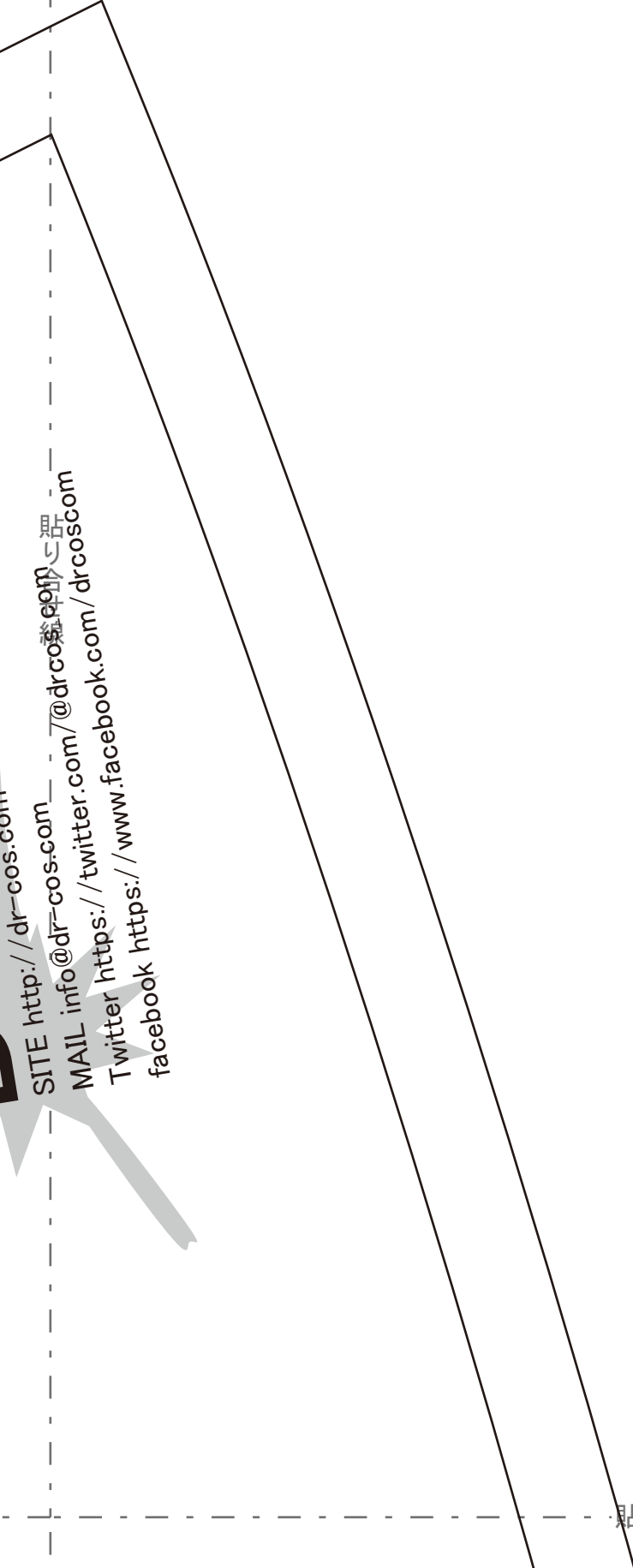
貼り合せ線

貼り合せ線

貼り合せ線



貼り合せ線



SITE <http://dr-cos.com>
MAIL info@dr-cos.com
Twitter <https://twitter.com/drccoscom>
facebook <https://www.facebook.com/drcoscom>

貼り合せ線

貼り合せ線

貼り合せ線

貼り合せ線

貼り合せ線

貼り合せ線

縫い代1.5cm

貼り合せ線

縫い目

貼り合せ線

貼り合せ線

貼り合せ線

貼り合せ線

貼り合せ線

貼り合せ線

貼り合せ線

