

貼り合せ線

でいあこすのトップページへ
無料型紙ページへ
はかま(馬乗袴)のページへ

貼り合せ線

貼り合せ線

脇の折り位置①

脇の折り位置②

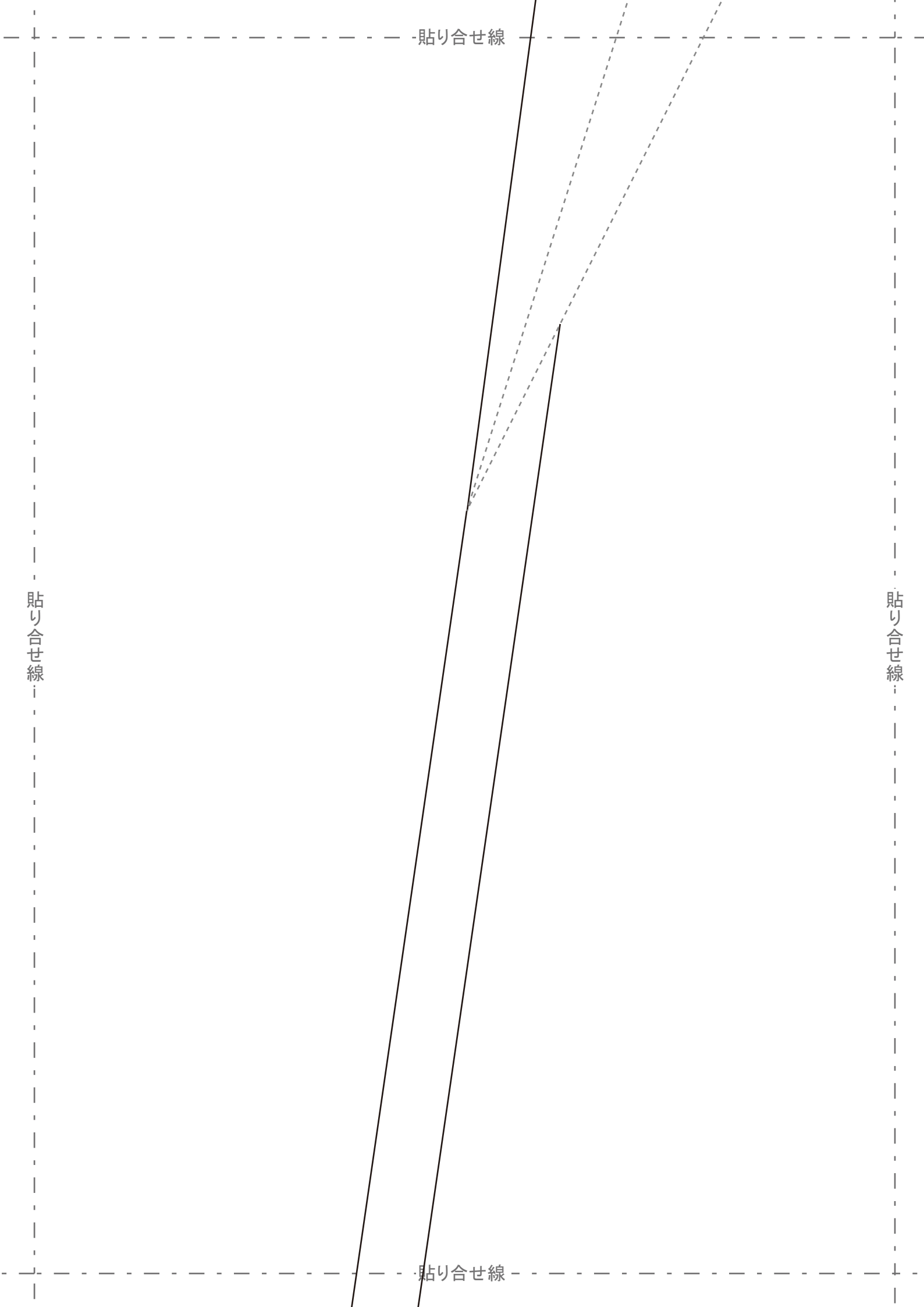
貼り合せ線

貼り合せ線

貼り合せ線

貼り合せ線

貼り合せ線



貼り合せ線

貼り合せ線

貼り合せ線

貼り合せ線

貼り合せ線

貼り合せ線

貼り合せ線

DRCOS

SITE <http://dr-cos.com>

MAIL info@dr-cos.com

Twitter https://twitter.com/@drcos_com

facebook <https://www.facebook.com/drcoscom>

貼り合せ線

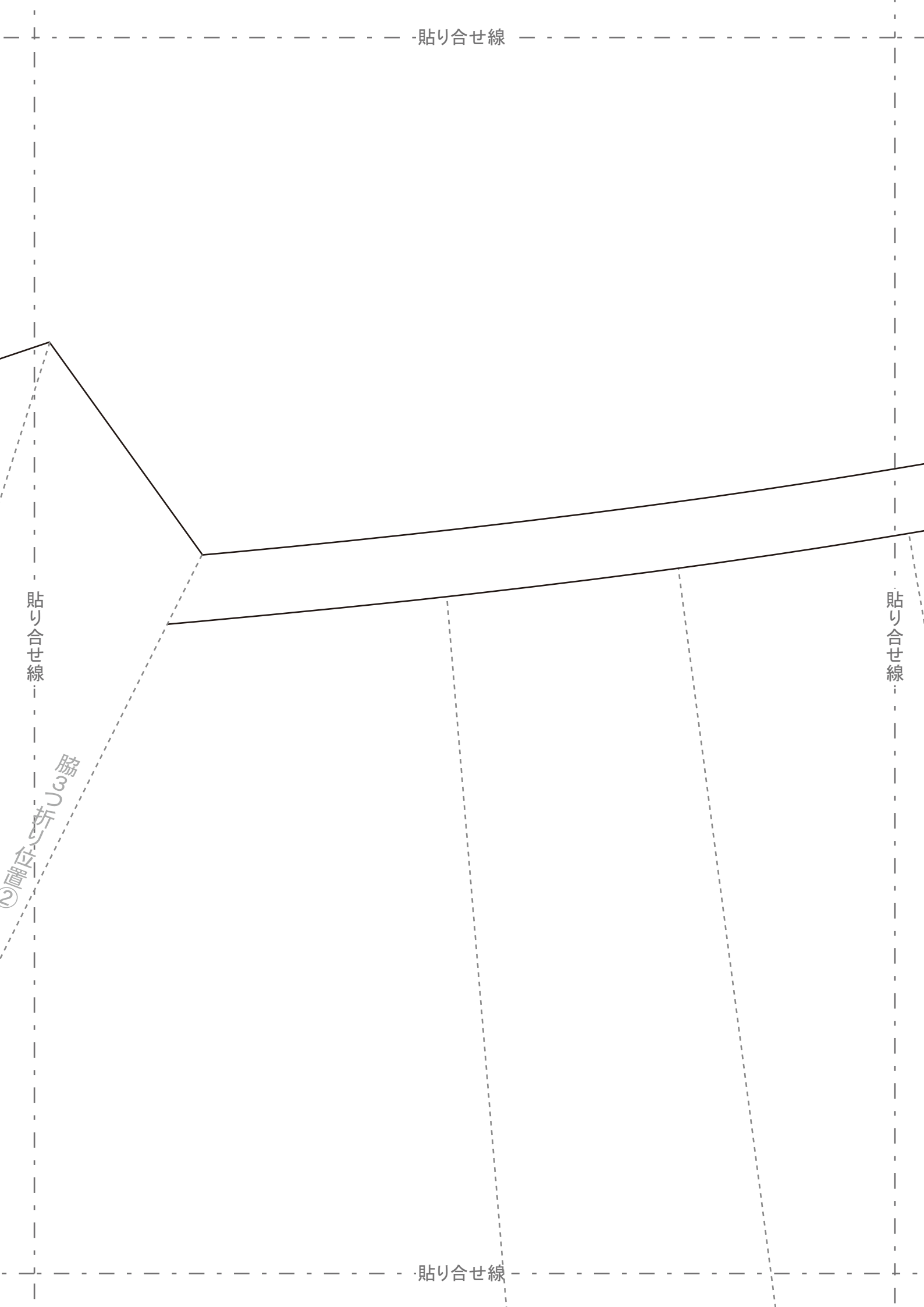
貼り合せ線

貼り合せ線

貼り合せ線

脇
折り位置
②

貼り合せ線

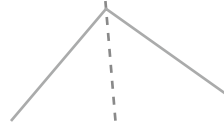
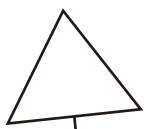


貼り合せ線

コス専用

貼り合せ線

貼り合せ線

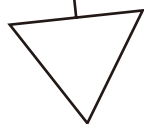


貼り合せ線

貼り合せ線

ひだ前側折り込み線

裏の目



貼り合せ線

貼り合せ線

貼り合せ線

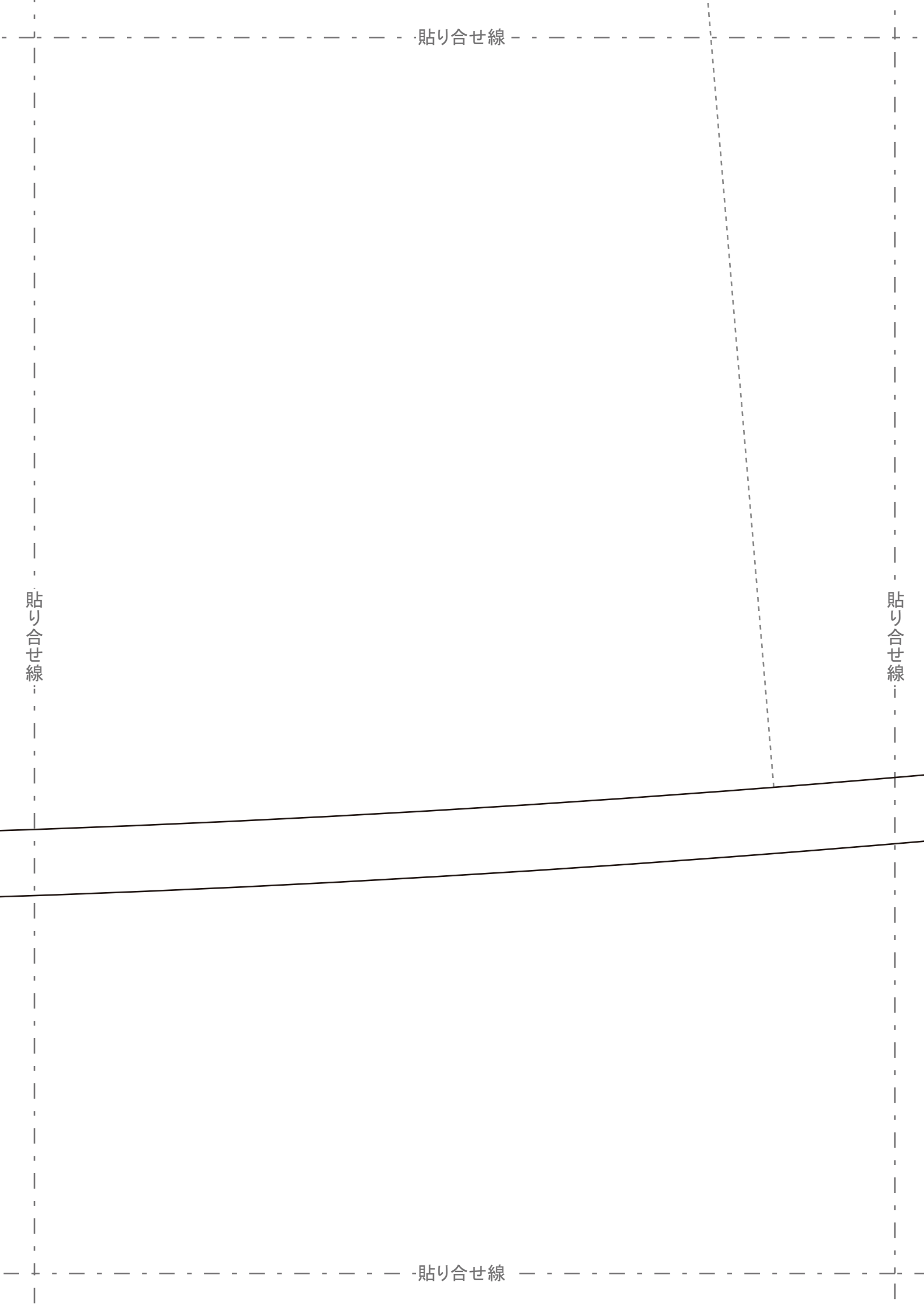
奥ひたし

貼り合せ線

貼り合せ線

貼り合せ線

貼り合せ線

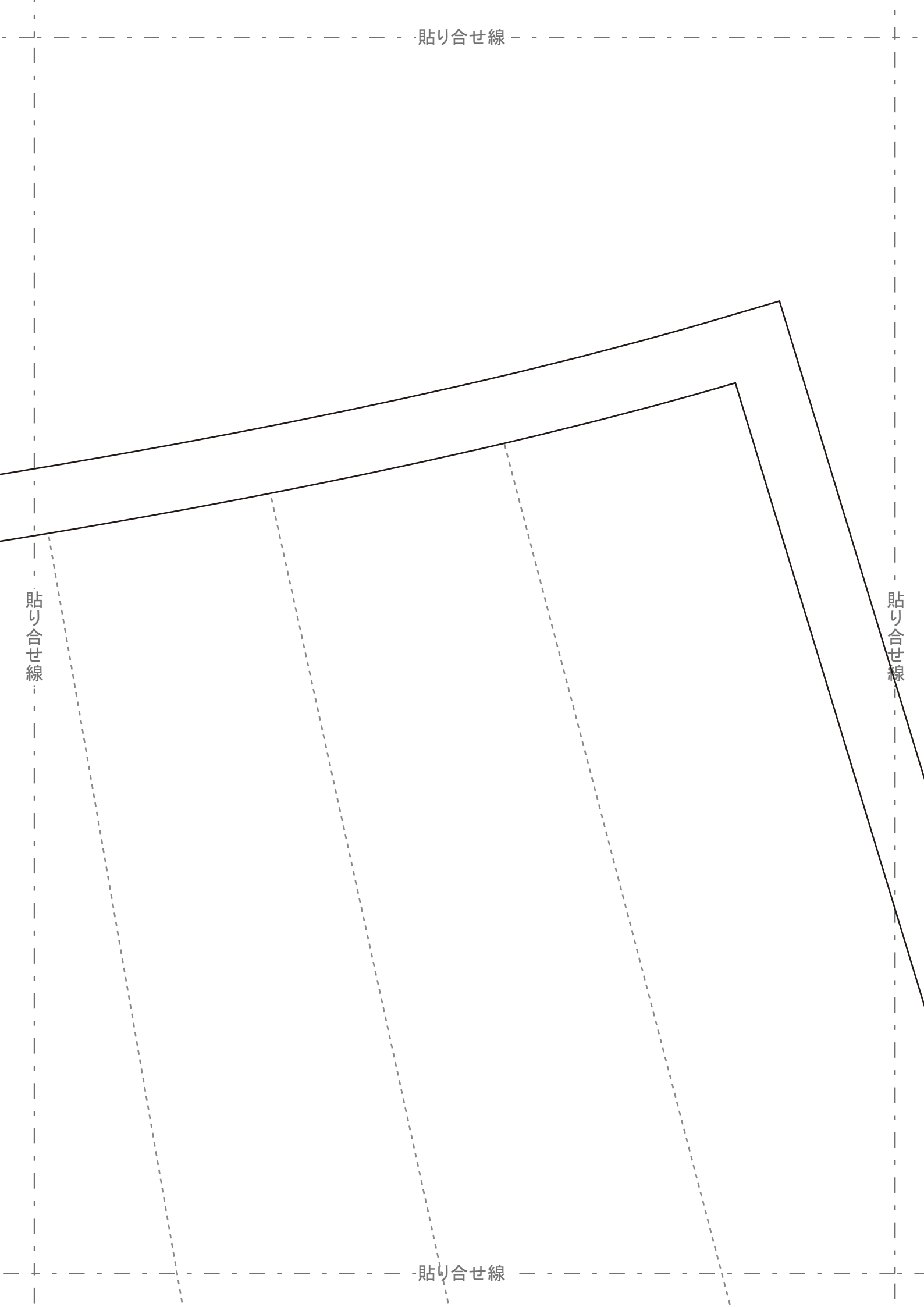


貼り合せ線

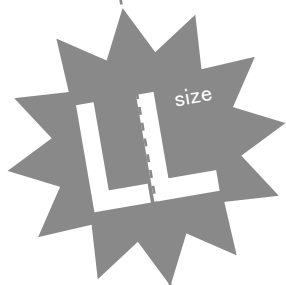
貼り合せ線

貼り合せ線

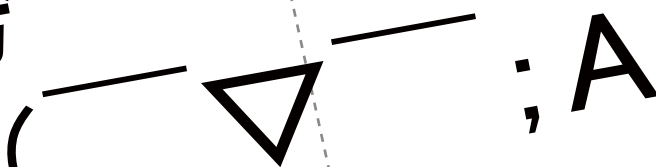
貼り合せ線



貼り合せ線



馬乗袴 用簡易式 後袴 2枚



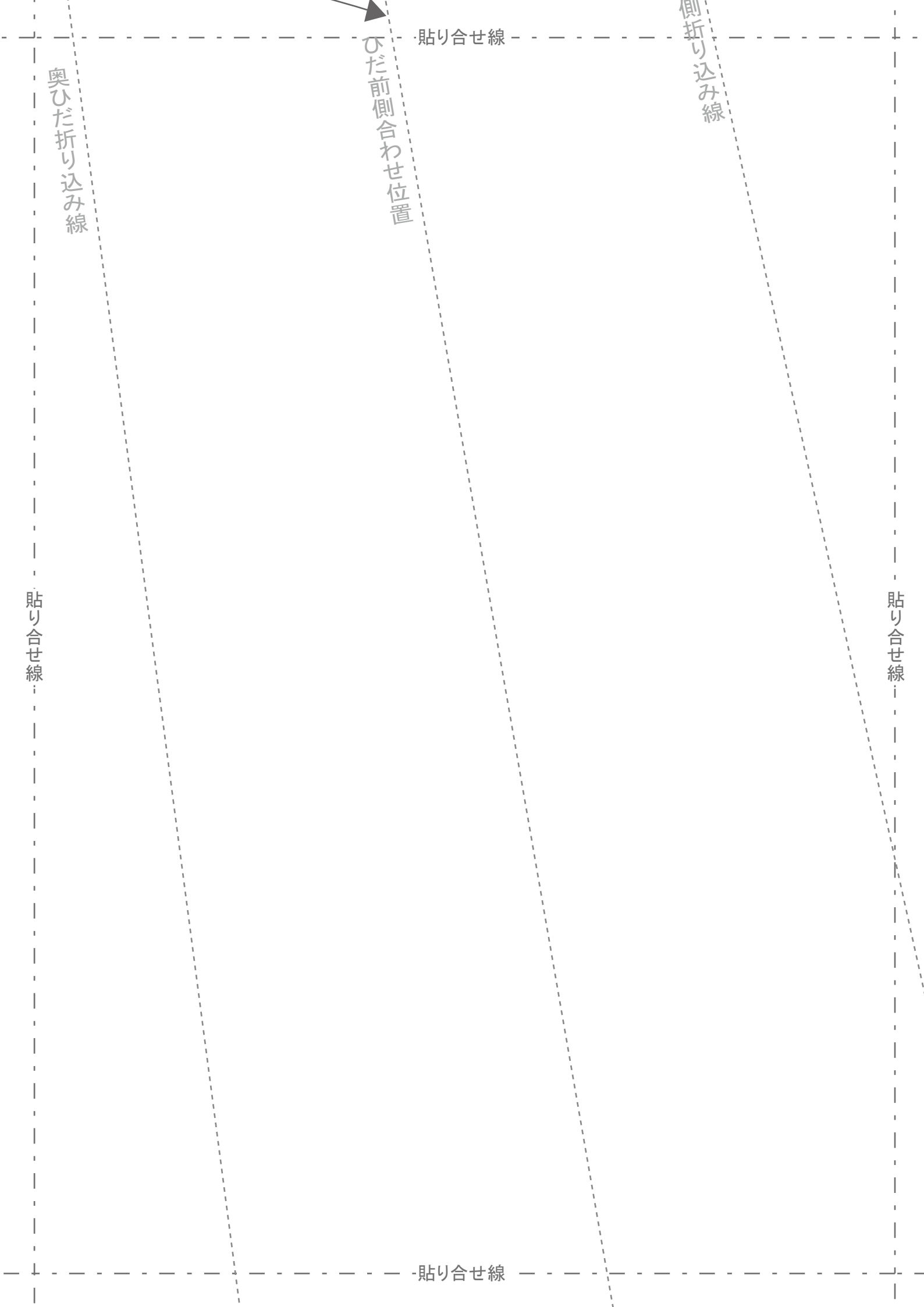
貼り合せ線

貼り合せ線

ひだ前側折り

ひだ

貼り合せ線



貼り合せ線

貼り合せ線

貼り合せ線

縫い代 1.5cm

貼り合せ線

貼り合せ線

貼り合せ線

book.com/drcoscom

@drcos.com

SO

線

214

貼り合せ線

貼り合せ線

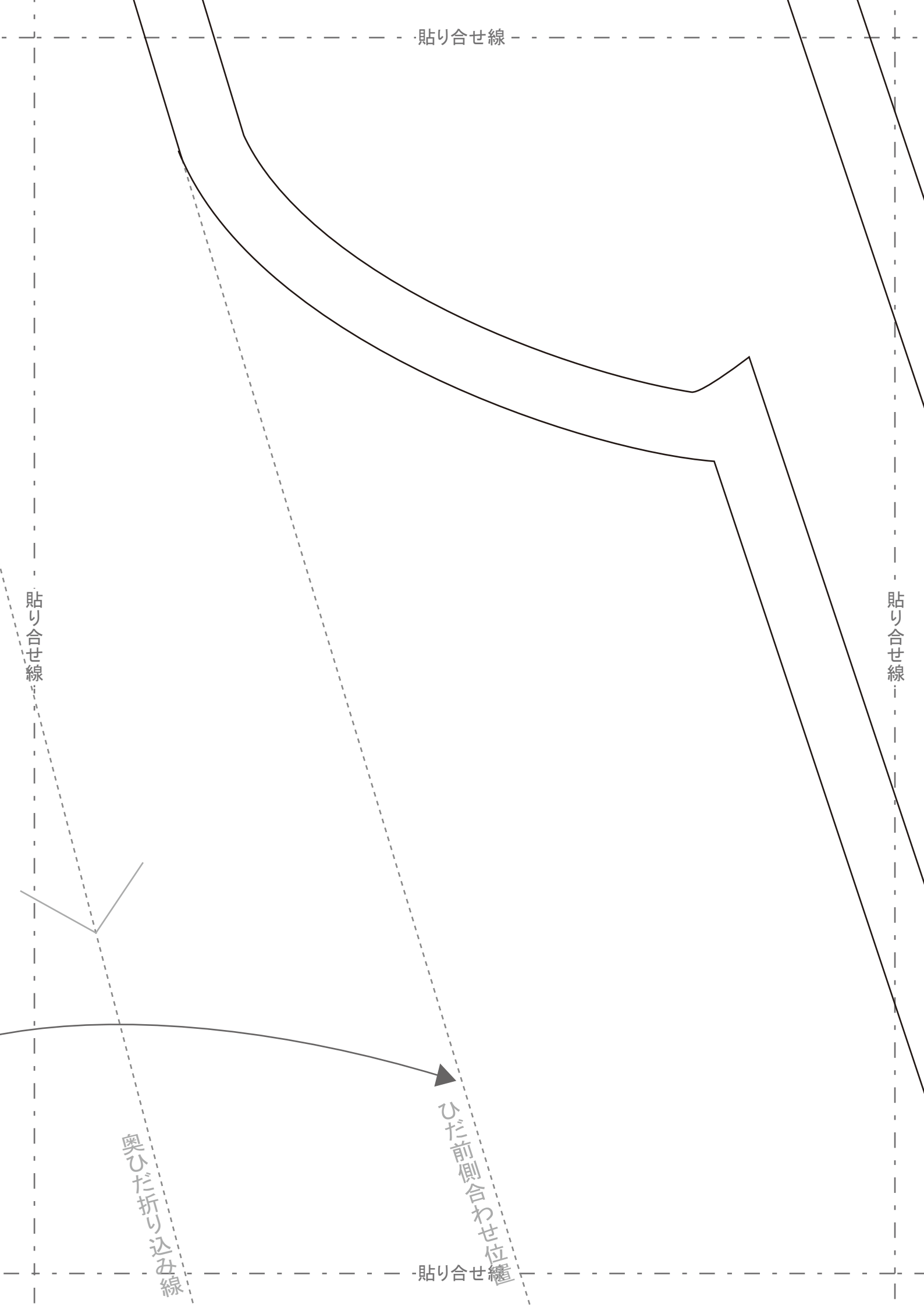
貼り合せ線

貼り合せ線

奥ひだ折り込み線

ひだ前側合わせ位置

貼り合せ線



込み線

貼り合せ線

位置

貼り合せ線

貼り合せ線

貼り合せ線

貼り合せ線

貼り合せ線

貼り合せ線

SITE <http://dr-cos.com>
MAIL info@dr-cos.com
Twitter <https://twitter.com/dr-cos.com>
facebook <https://www.facebook.com/drcoscom>

DRCOS

貼り合せ線

貼り合せ線

貼り合せ線

本体と、腰板を挟み込みながら縫い止め、ワジックテープを付ける
い合わせズボン状にする

に接着芯を貼り、半分に折り、両脇を縫い合わせ、裏返して周囲にスリツチをかける
などを中に入れてひたを落ち着かせる

形がつきにくい素材の時は前側のひだにもスリツチを叩くか、

だ奥にアイロンで形を付けつけ、奥ひだはスリツチで落ち着かせる

と脇を縫い合わせて筒状にしたら、裾を1.5cm折上げてミシンで叩く

先に形を付けておくその後が楽です

、裾と先に全てを端処理しておく

②の順に内側に織り込んでミシンで落ち着かせる
貼り合せ線

SITE <http://dr-cos.com>
MAIL info@dr-cos.com
Twitter <https://twitter.com/@drco>
facebook <https://www.facebook.com/drco>

DRCO

線

貼り合せ線

田の地



貼り合せ線

貼り合せ線

を先に折り込みます。

②の順に内側に織り込んでミシンで落ち着かせる

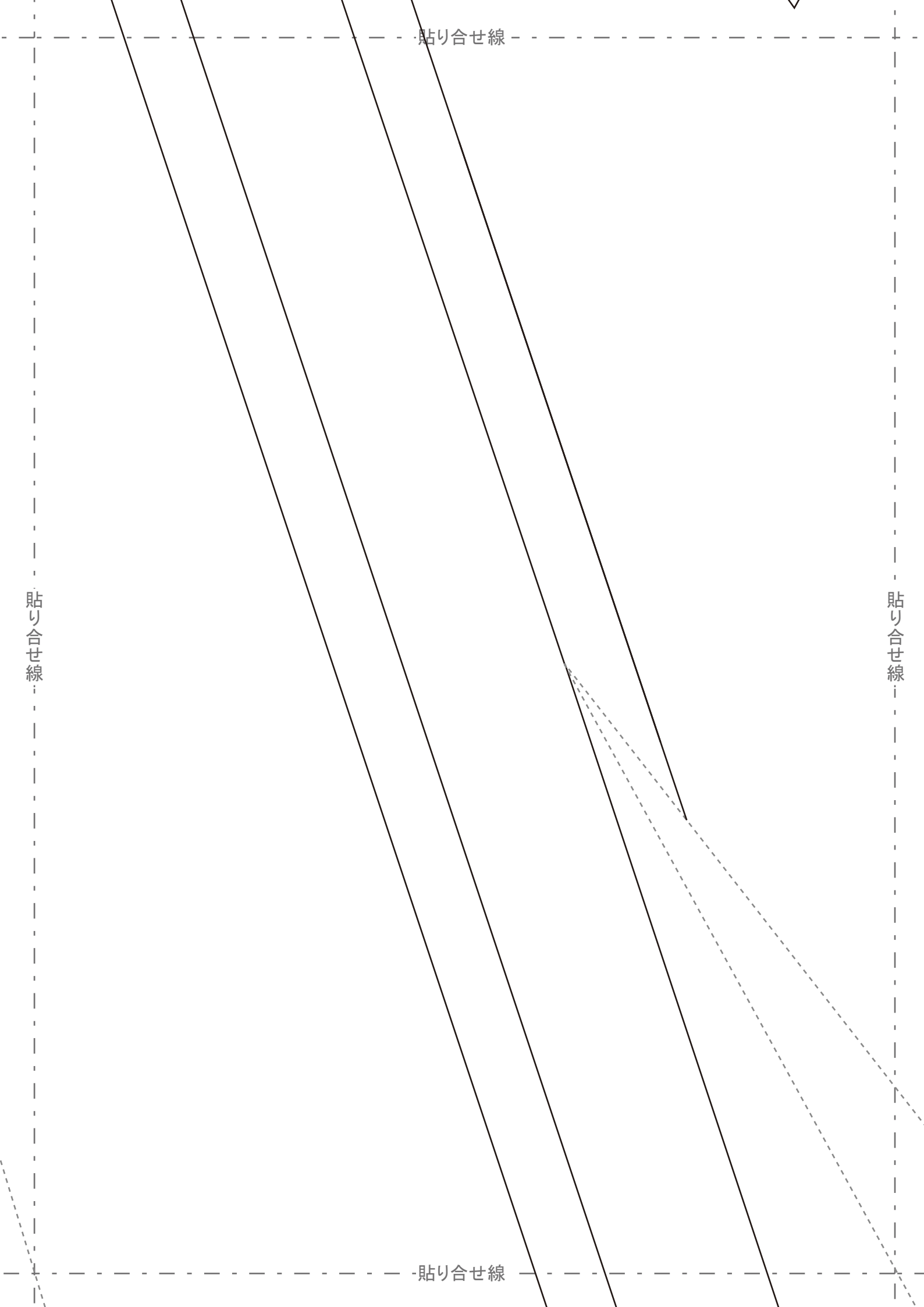
貼り合せ線

貼り合せ線

貼り合せ線

貼り合せ線

貼り合せ線



貼り合せ線

貼り合せ線

貼り合せ線

馬乗袴
 用簡易式(△) : A
 腰ひも 2枚
 接着芯 1枚



腰板台印



貼り合せ線

貼り合せ線

貼り合せ線

貼り合せ線

貼り合せ線

- ①脇の空き部分を縫い
- 脇3つ折り線①②の川
- ②両脇、股下、裾を
- ※ひだ部分は先に形
- ③前後の股下と脇を
- ④ひだ前・ひだ奥に
- ※折りだけで形がつか
- アイロン接着などを
- ⑤腰板の半分に接着
- ⑥また上を縫い合わせ
- ⑦腰ひもに袴本体を

①脇の空き部分を先に
②の川
③つ折り線

工程順

貼り合せ線

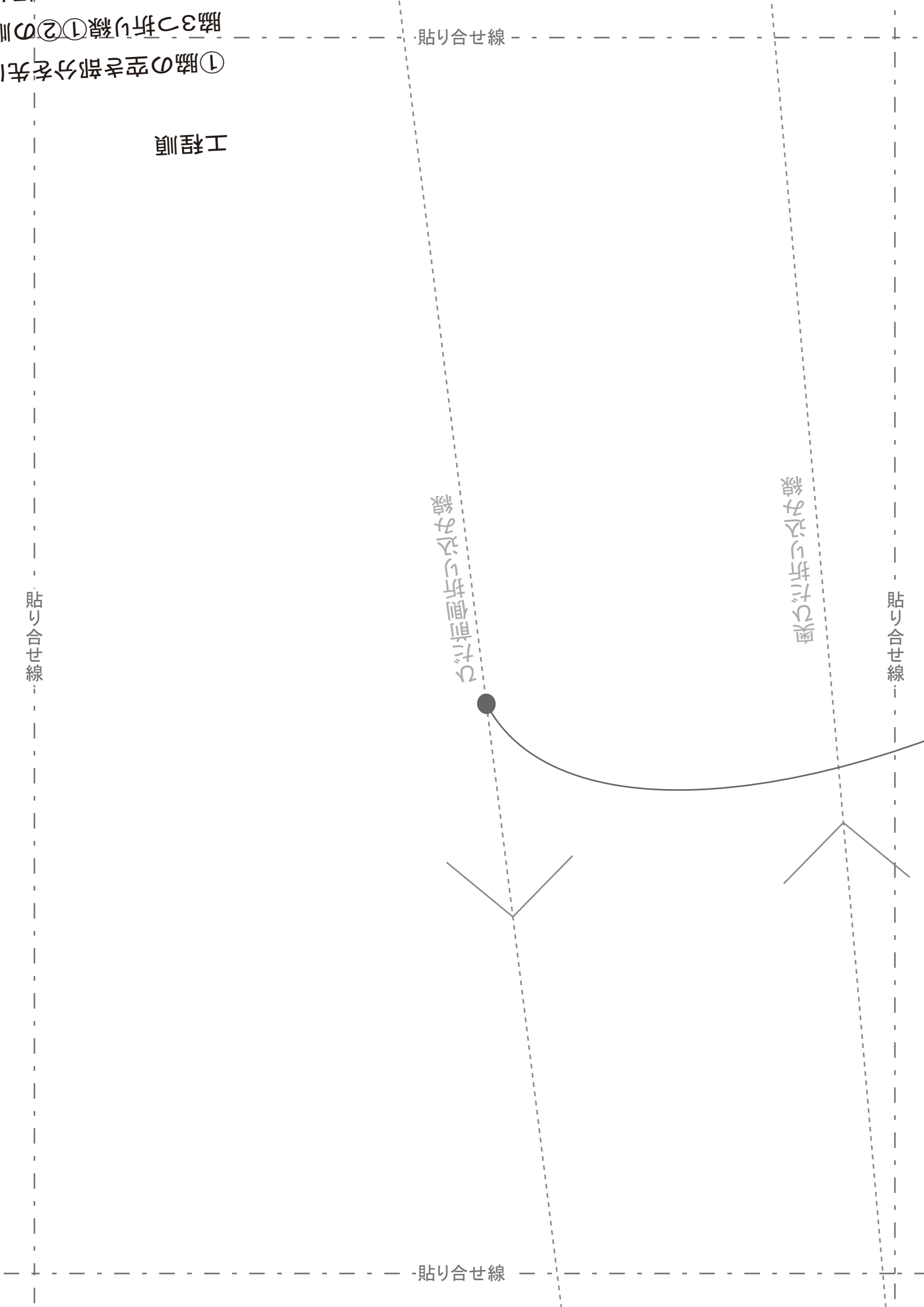
貼り合せ線

貼り合せ線

貼り合せ線

奥
みどり折り
線

ひ
た
前
折
り
み
線



貼り合せ線

▽ :

貼り合せ線

貼り合せ線

貼り合せ線

貼り合せ線

① 脚底に貼り合わせる

② 脚底に貼り合わせる

貼り合せ線

貼り合せ線

縫い代1cm

黒
コス専用筒
腰ひ
接着

右
きわ

貼り合せ線

貼り合せ線

縫い代 1.5cm

貼り合せ線

貼り合せ線

貼り合せ線

貼り合せ線

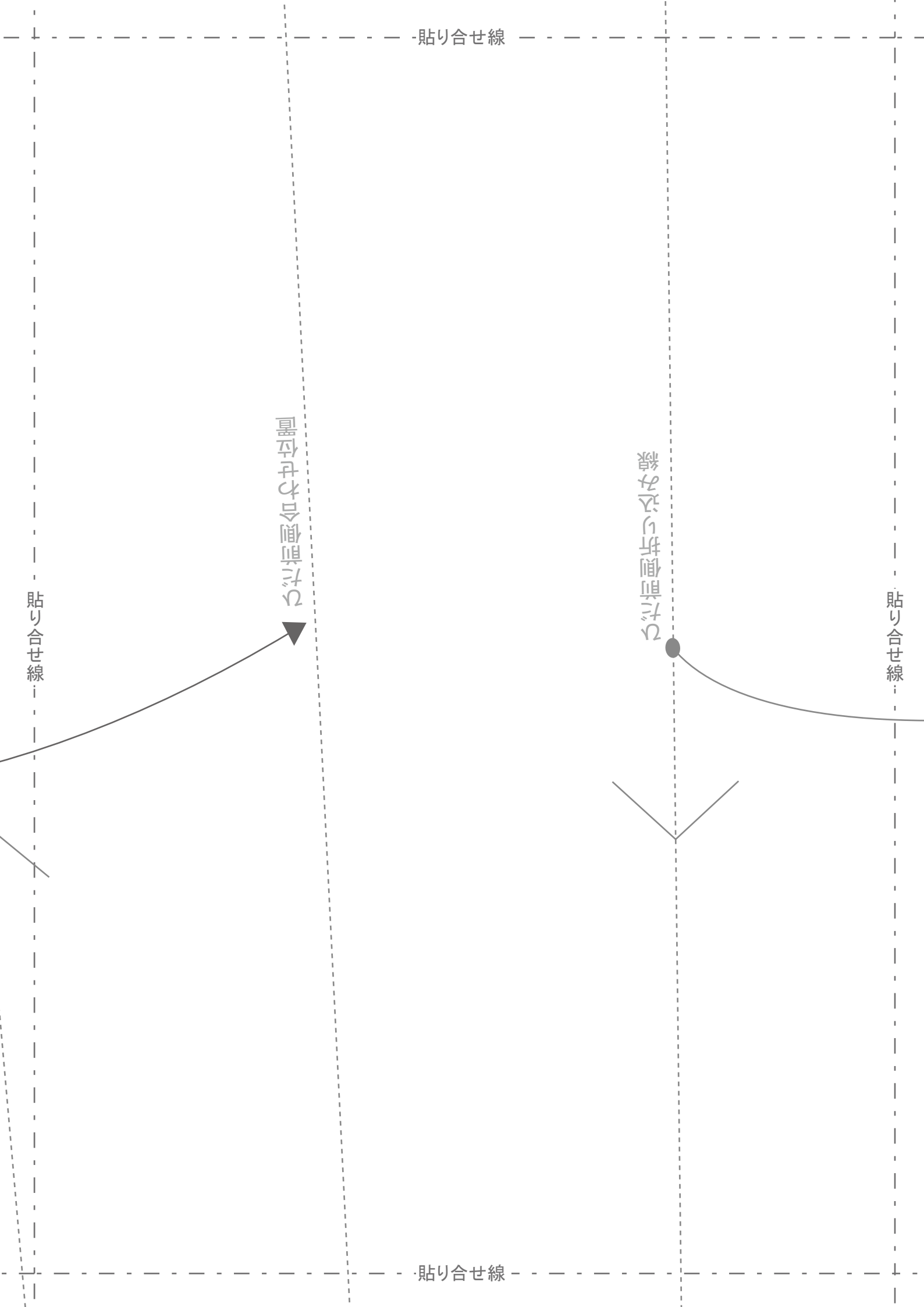
ひだ前側から合わせ位置

ひだ前側折り込み線

貼り合せ線

貼り合せ線

貼り合せ線



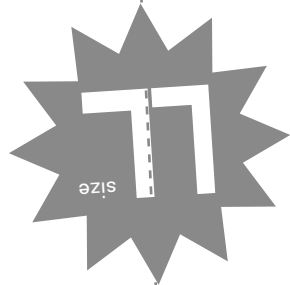
貼り合せ線

2枚

前袴

コエ専用簡易式(△)

馬乗袴



貼り合せ線

貼り合せ線

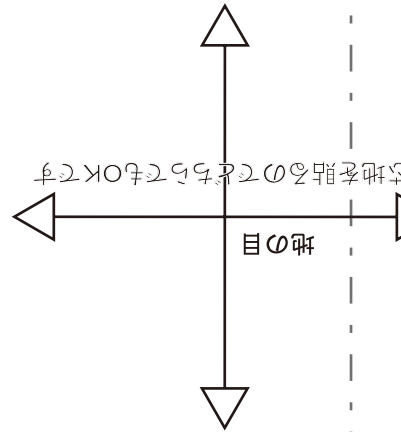
貼り合せ線

貼り合せ線

貼り合せ線

貼り合せ線

印合せ印



貼り合せ線

- 貼り合せ線 -

貼り合せ線

貼り合せ線

- 貼り合せ線 -

貼り合せ線

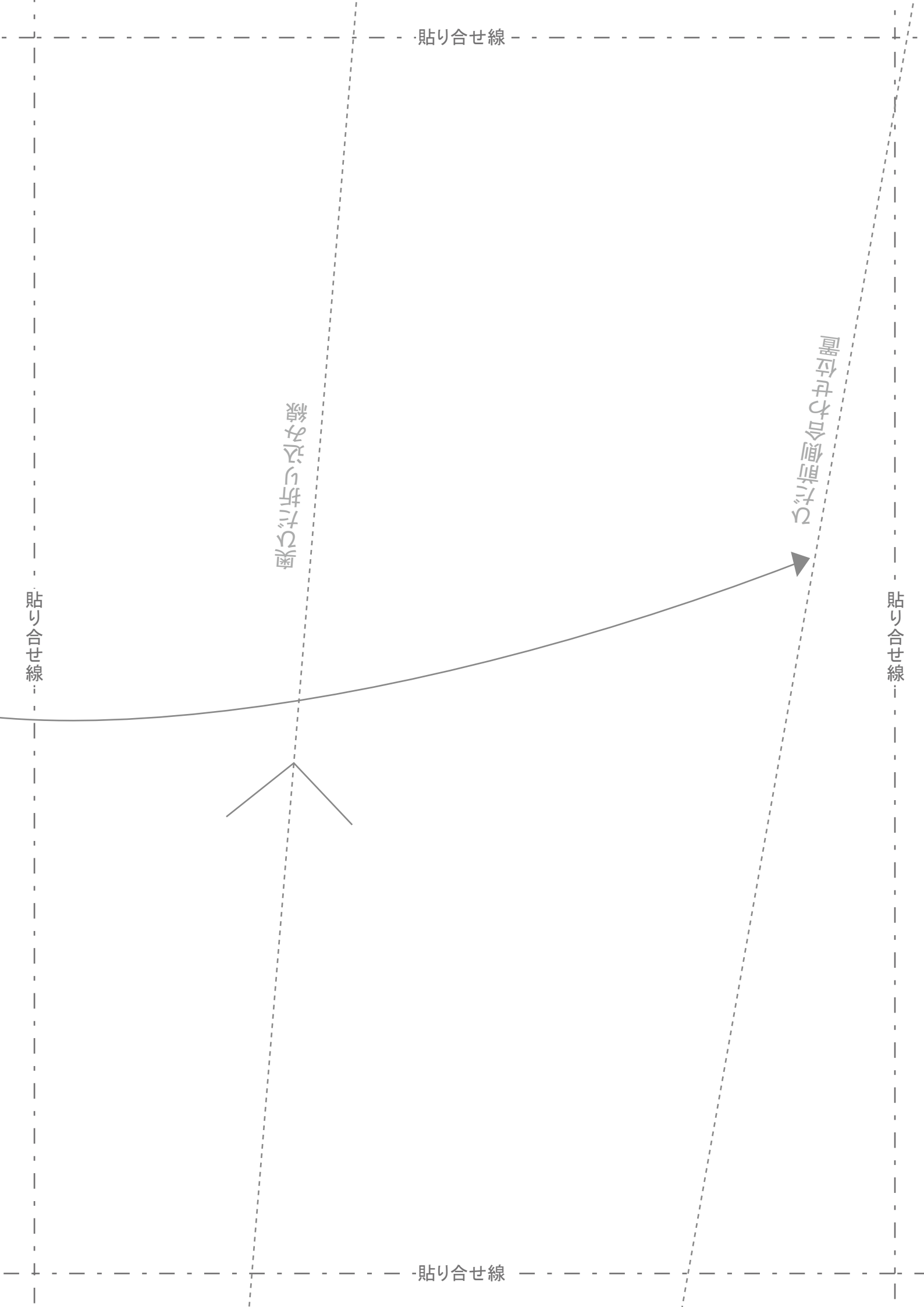
線みだり拵はぐろ

層位せわの御たひ

貼り合せ線

貼り合せ線

貼り合せ線

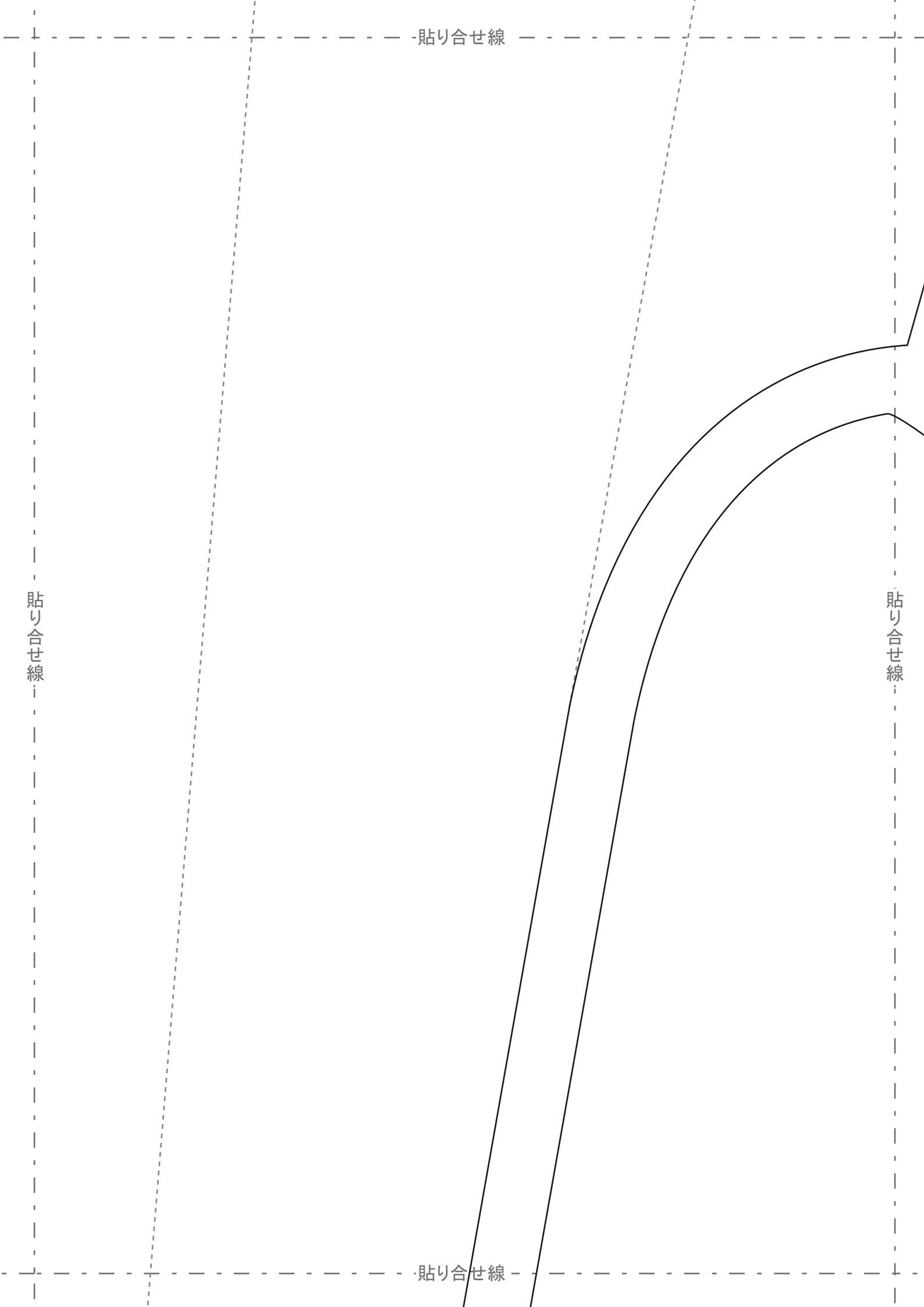


貼り合せ線

貼り合せ線

貼り合せ線

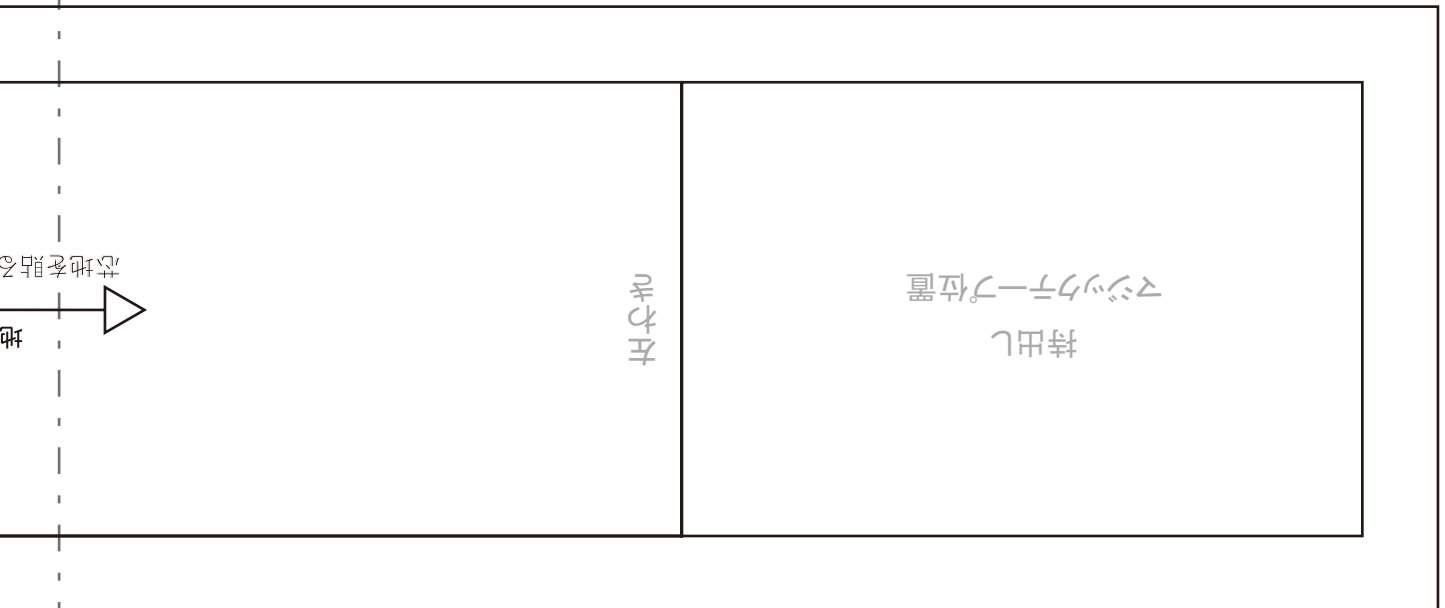
貼り合せ線



貼り合せ線

貼り合せ線

貼り合せ線



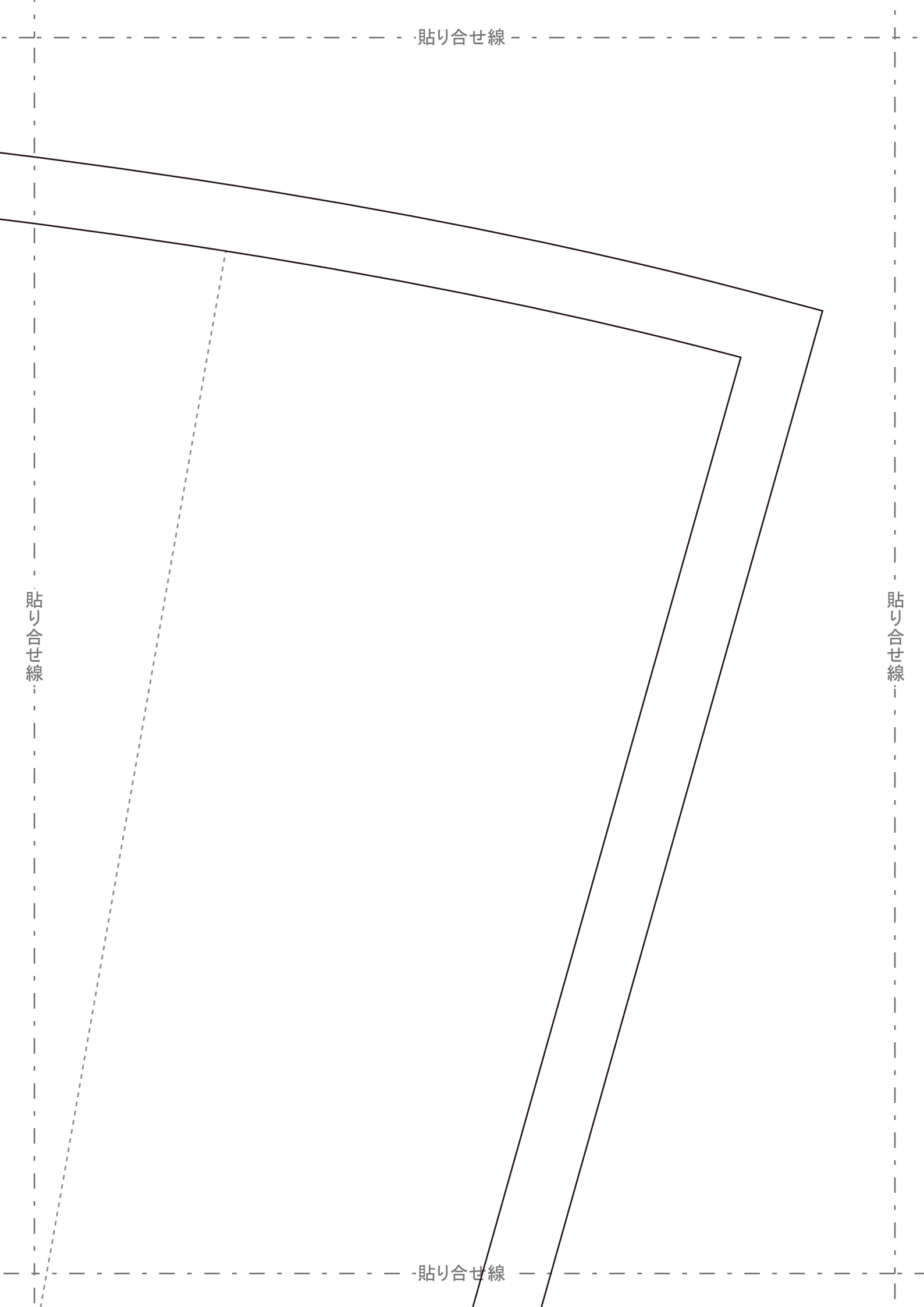
貼り合せ線

貼り合せ線

貼り合せ線

貼り合せ線

貼り合せ線



貼り合せ線

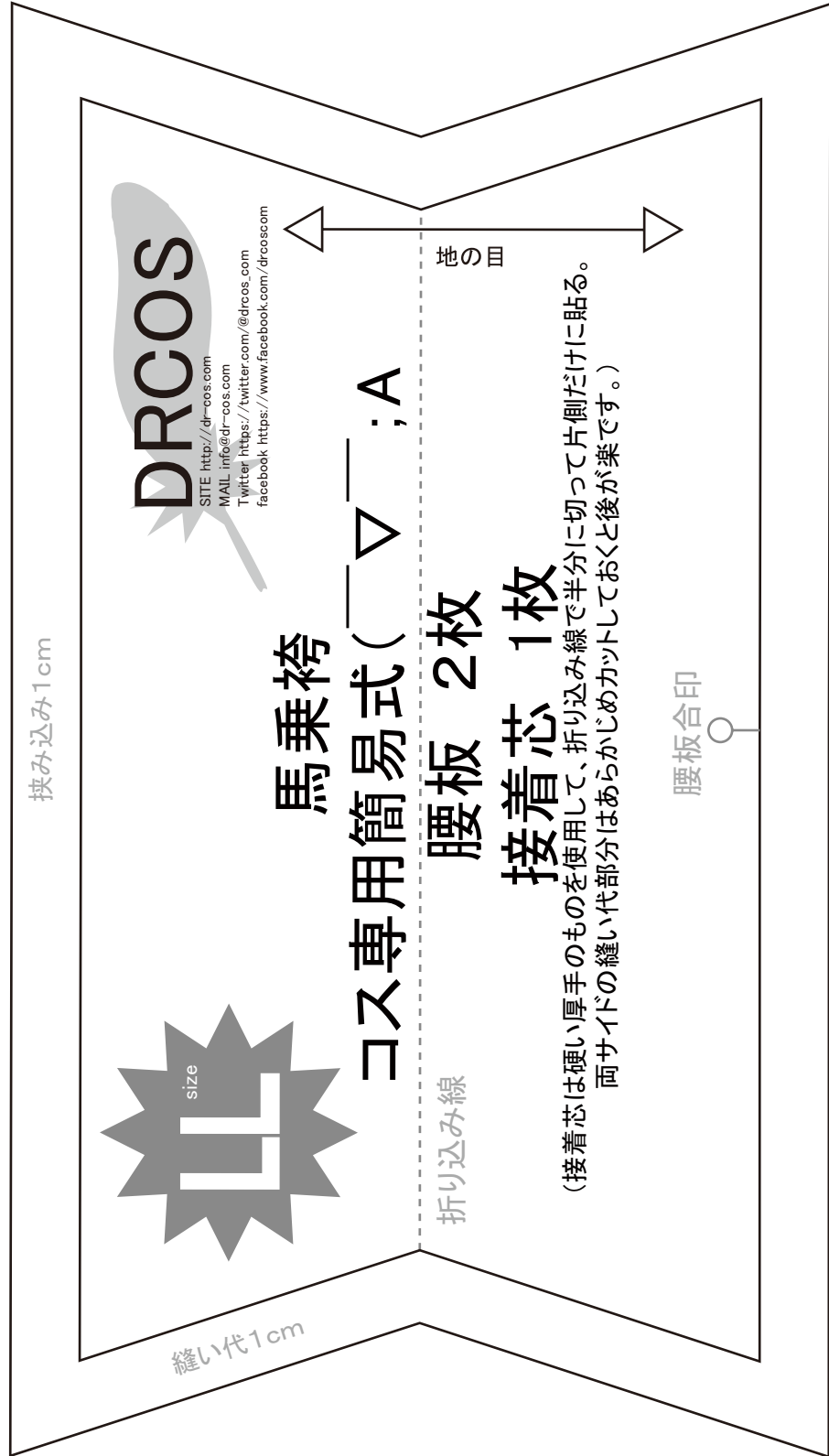
貼り合せ線

貼り合せ線

貼り合せ線

貼り合せ線

貼り合せ線



貼り合せ線

貼り合せ線