

貼り合せ線

でいあこすのトップページへ  
無料型紙ページへ  
はかま(馬乗袴)のページへ



# DRCOS

SITE <http://dr-cos.com>  
MAIL [info@dr-cos.com](mailto:info@dr-cos.com)  
Twitter <https://twitter.com/@drcos.com>

貼り合せ線

貼り合せ線

貼り合せ線

貼り合せ線

貼り合せ線

貼り合せ線

縫い代1.5cm

COS

cos.com  
@drcos.com

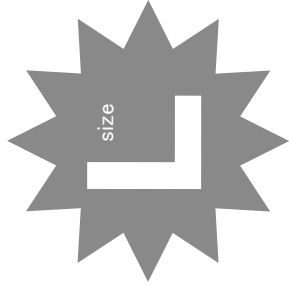
貼り合せ線

# 馬乗袴

筒易式(▽) ; A

ひも 2枚

着芯 1枚



腰板合印

# DRCO

SITE <http://dr-cos.com>  
MAIL [info@dr-cos.com](mailto:info@dr-cos.com)  
Twitter [@dracos](https://twitter.com/@dracos)

貼り合せ線

貼り合せ線

貼り合せ線

貼り合せ線

馬乗  
コス専用簡易  
腰ひも  
接着芯

右わき

縫い代1cm

腰板合印

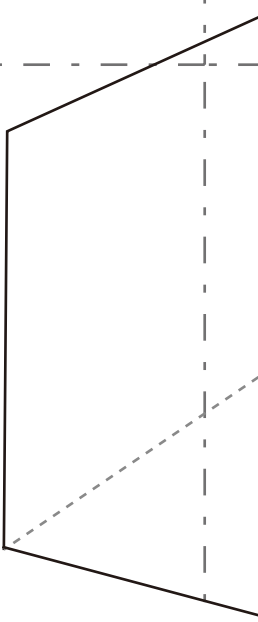


貼り合せ線

貼り合せ線

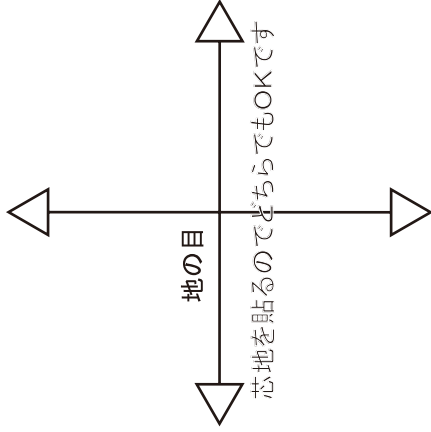
貼り合せ線

貼り合せ線



腰

貼り合せ線



左わき

持出し  
マジックテープ位置

貼り合せ線

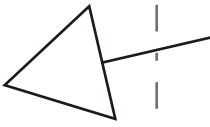
貼り合せ線

貼り合せ線

貼り合せ線

貼り合せ線

貼り合せ線



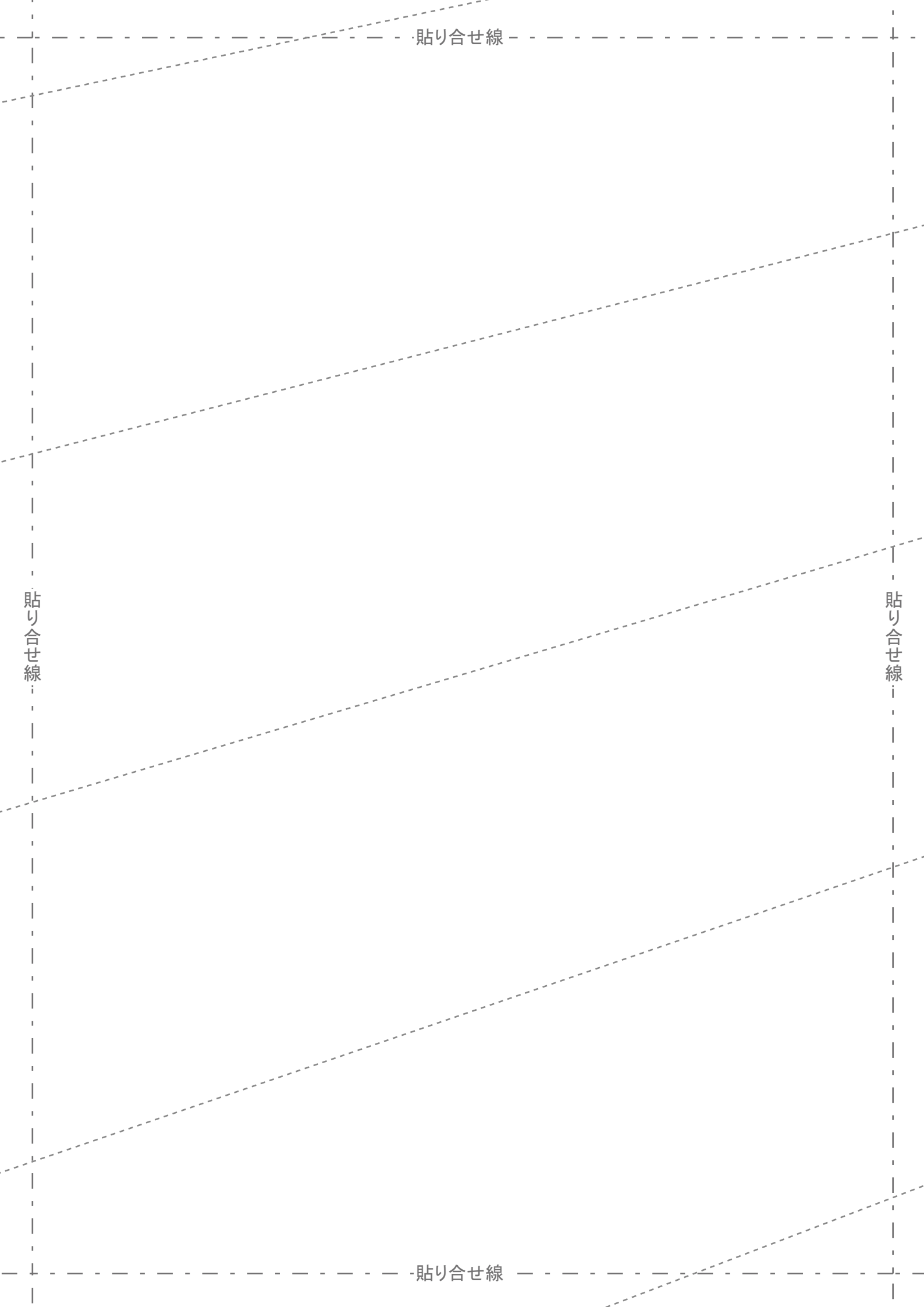
貼り合せ線

貼り合せ線

貼り合せ線

貼り合せ線

貼り合せ線



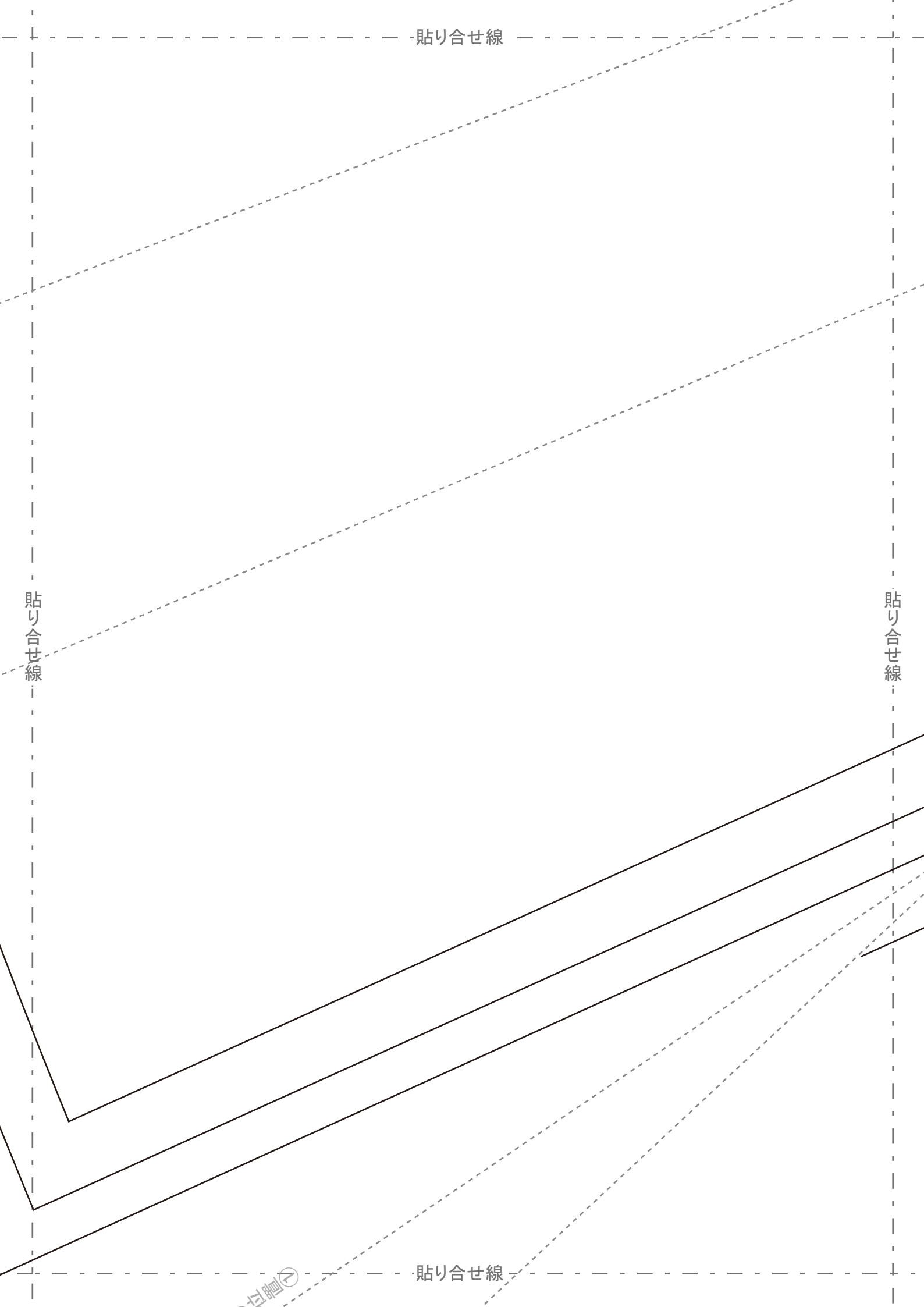
貼り合せ線

貼り合せ線

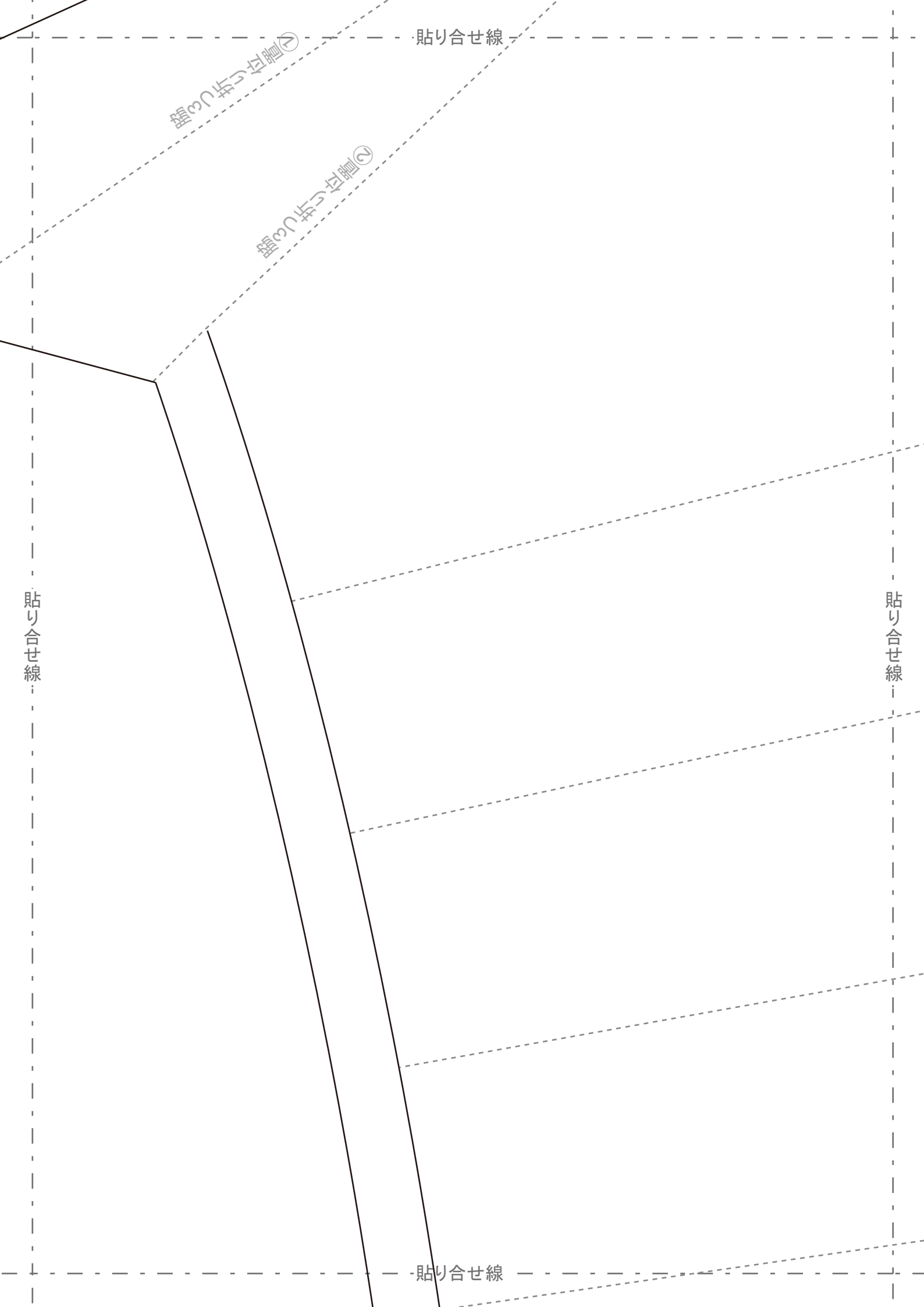
貼り合せ線

貼り合せ線

白脚







貼り合せ線

罫の中心

罫の中心

貼り合せ線

貼り合せ線

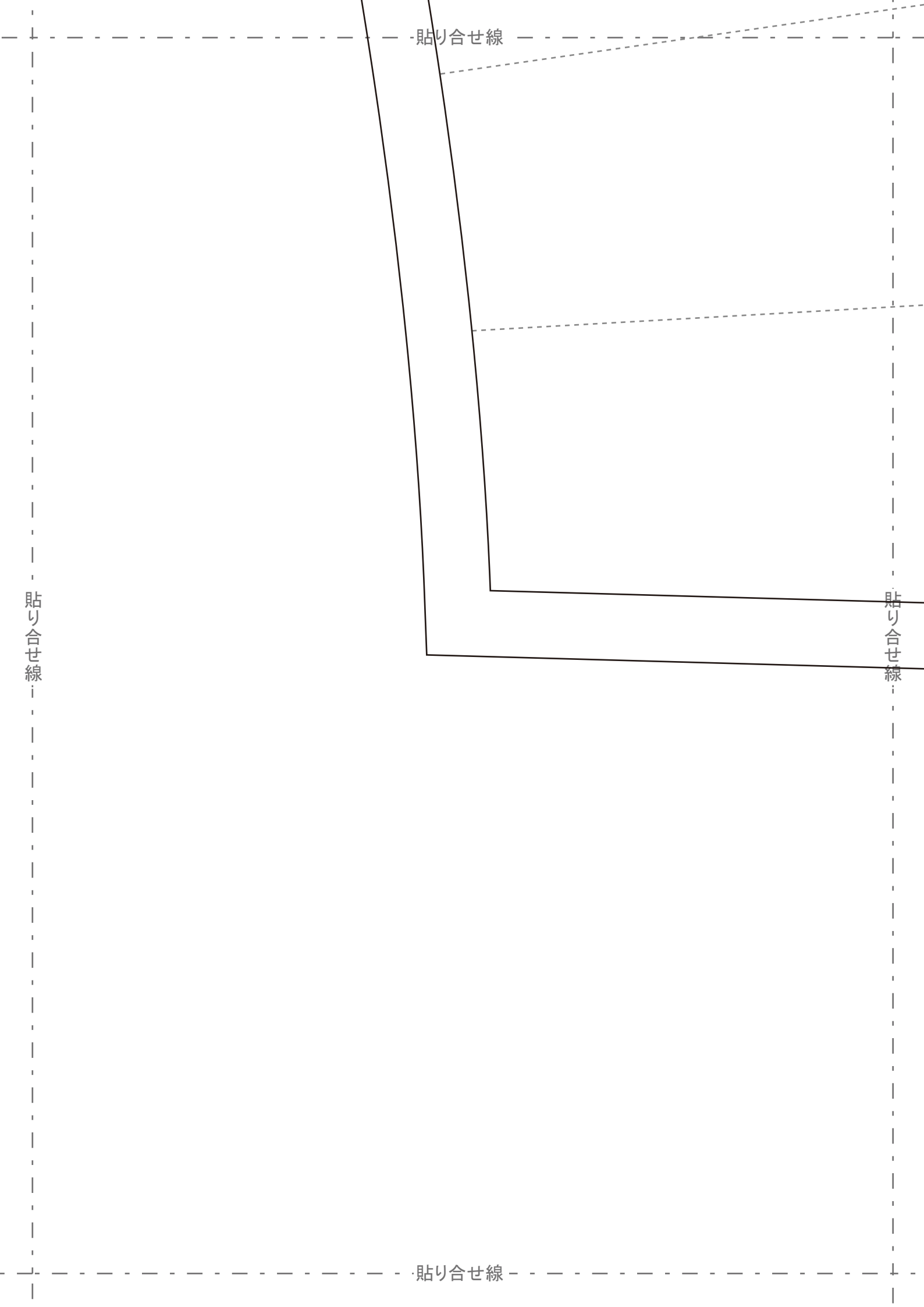
貼り合せ線

貼り合せ線

貼り合せ線

貼り合せ線

貼り合せ線



貼り合せ線

貼り合せ線

貼り合せ線

目の取

ひだ前側折り込み線

貼り合せ線

貼り合せ線

奥ひだ折り返み線

ひだ折返の中心線

ひだ折返の中心線

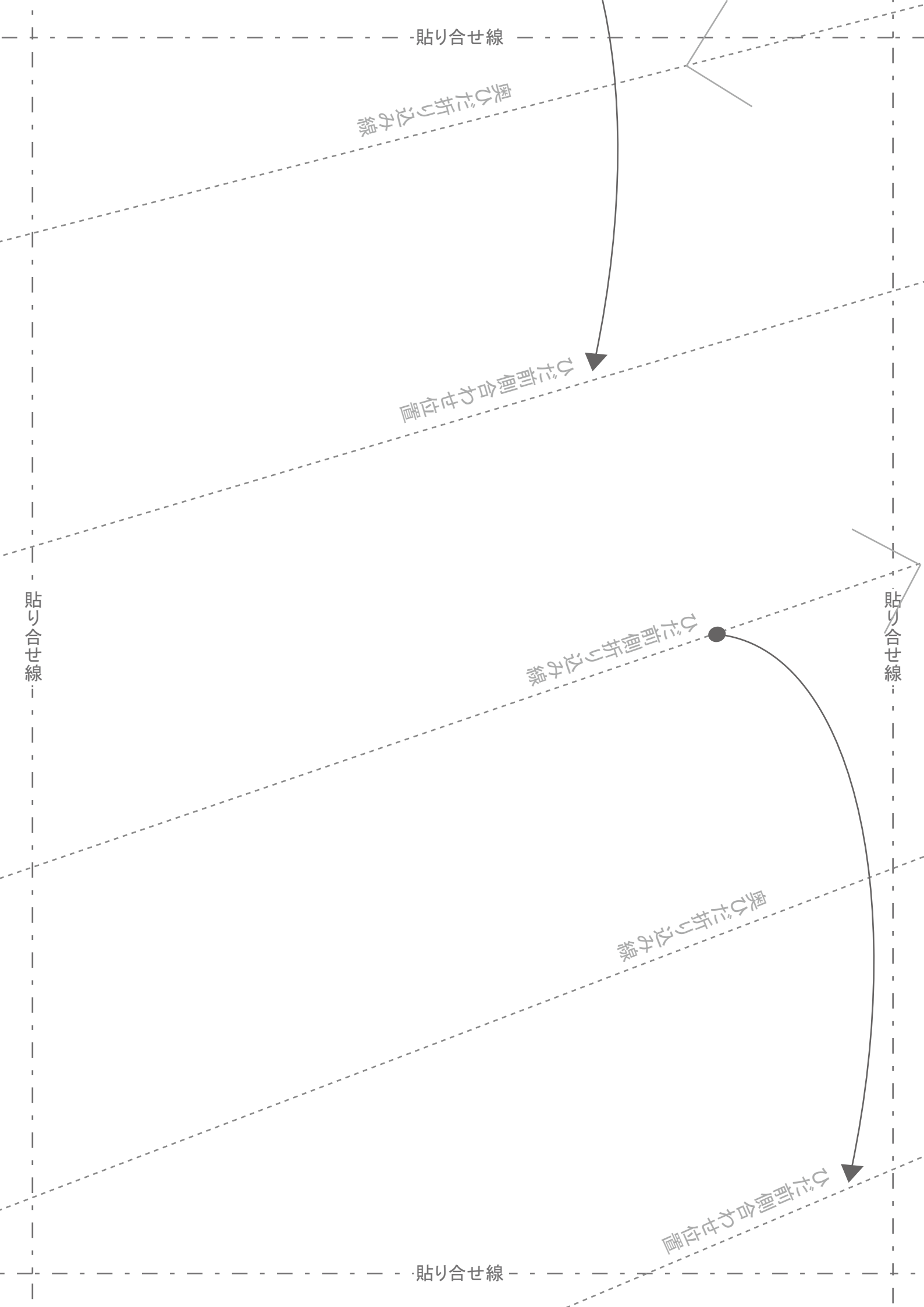
奥ひだ折の中心線

ひだ折返の中心線

貼り合せ線

貼り合せ線

貼り合せ線



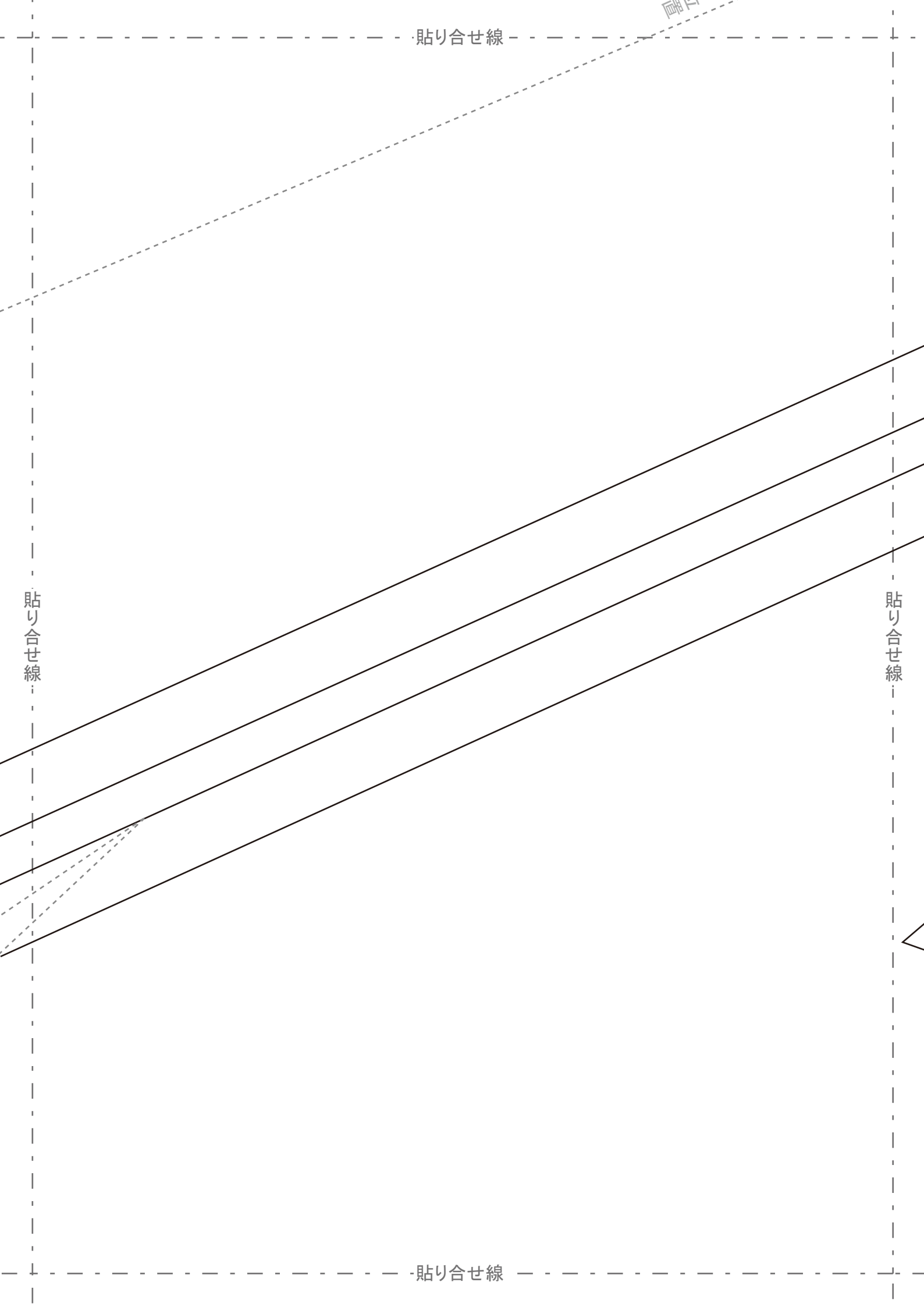
貼り合せ線

剛下

貼り合せ線

貼り合せ線

貼り合せ線

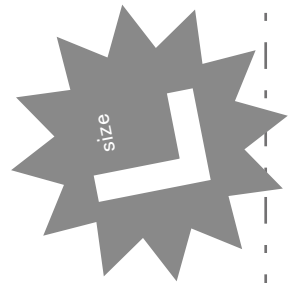


貼り合せ線

貼り合せ線

貼り合せ線

馬乗袴 (A)  
 簡易式 (△)  
 コス専用前袴 2枚



貼り合せ線

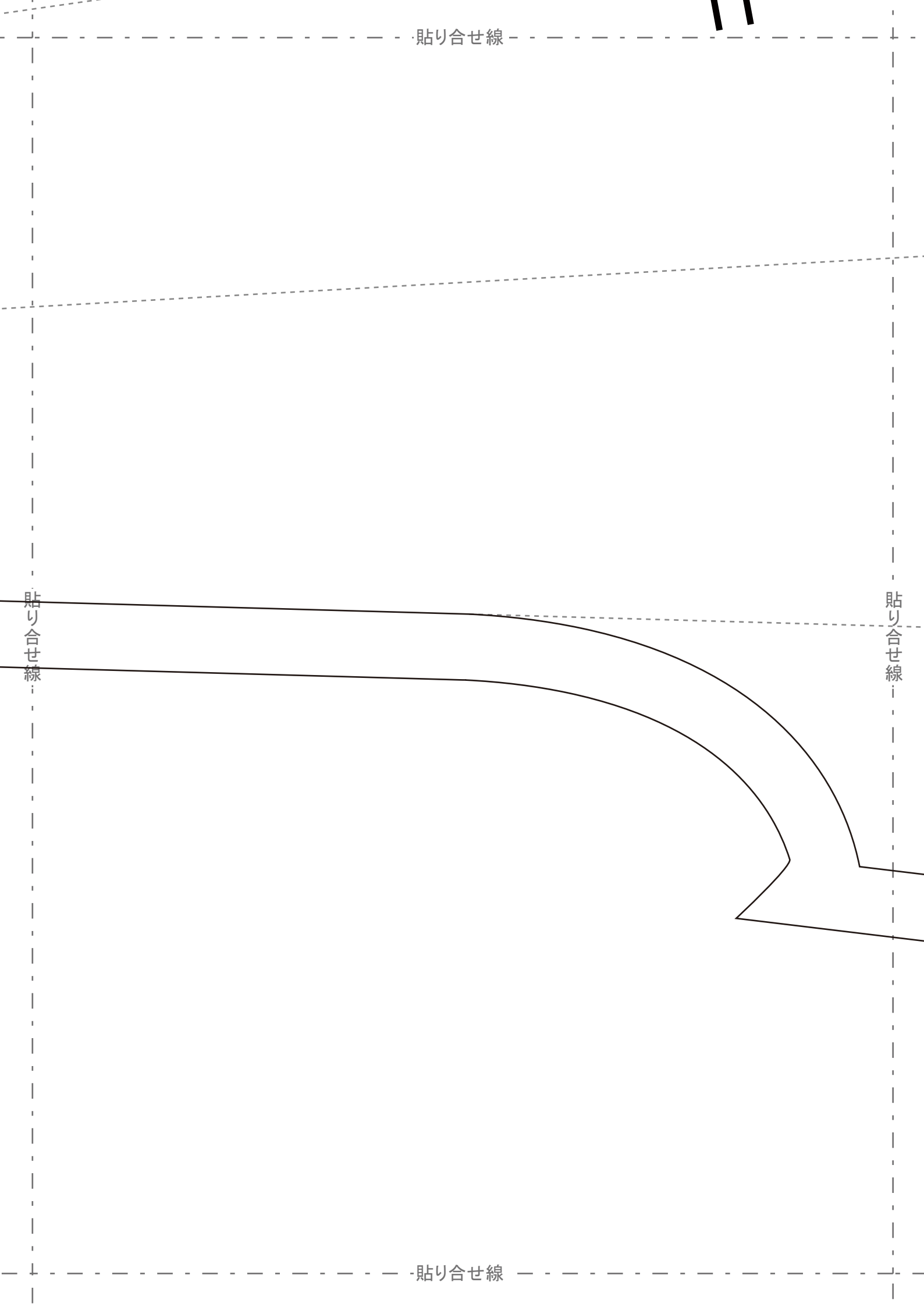
貼り合せ線



貼り合せ線

貼り合せ線

貼り合せ線

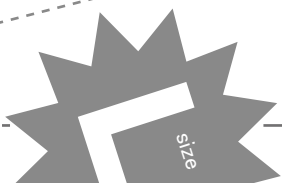


貼り合せ線

貼り合せ線

貼り合せ線

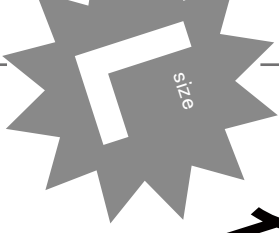
コク  
母田  
露油



size

貼り合せ線





馬無式 ( )  
簡単後袴  
2枚

貼り合せ線

△  
A

貼り合せ線

貼り合せ線

貼り合せ線

貼り合せ線

貼り合せ線

貼り合せ線

地の目

貼り合せ線

貼り合せ線

貼り合せ線

ひだ幅折り込み線

罫ひだ折り込み線

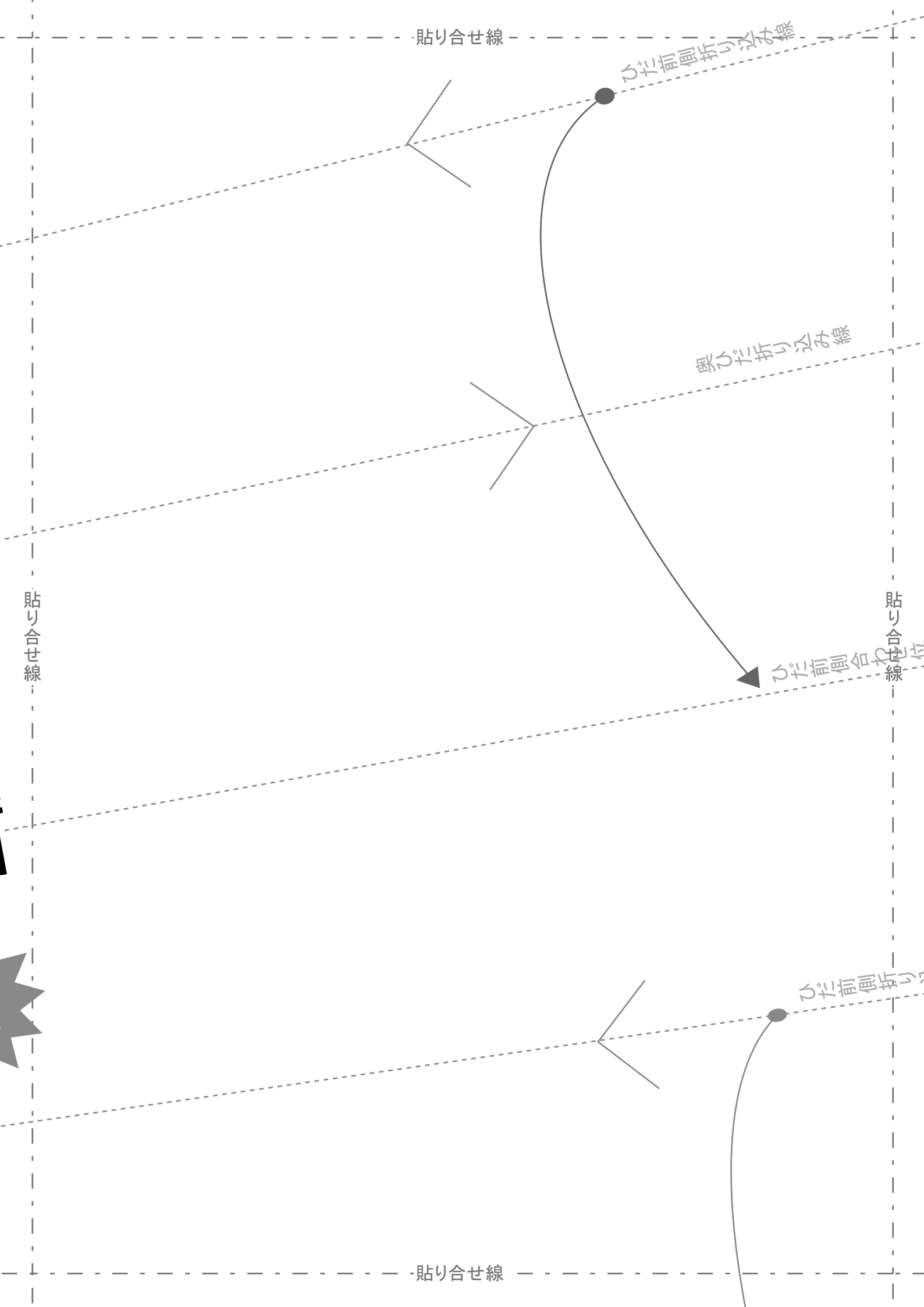
ひだ幅折り合せ線

ひだ幅折り合せ線

貼り合せ線

貼り合せ線

貼り合せ線



貼り合せ線

図

貼り合せ線

貼り合せ線

貼り合せ線

貼り合せ線

① 糊付の茶巾ω罫

② 糊付の茶巾ω罫

貼り合せ線

貼り合せ線

貼り合せ線

貼り合せ線

貼り合せ線

貼り合せ線

貼り合せ線

## 工程順

①脇の空き部分を先に折り込みます。

②脇の空き部分を先に折り込みます。ミシンで落ち着かせる

③脇の空き部分を先に折り込みます。ミシンで落ち着かせる

④脇の空き部分を先に折り込みます。ミシンで落ち着かせる

⑤脇の空き部分を先に折り込みます。ミシンで落ち着かせる

⑥脇の空き部分を先に折り込みます。ミシンで落ち着かせる

※ひだ部分は先に形を付けておく、奥ひだはストレッチを叩くか、

③前後の股下と脇を縫い合わせ、奥ひだはストレッチを叩くか、

④ひだ前・ひだ奥にアイロンで形を付けておく、奥ひだはストレッチを叩くか、

※折りだけで形がつきにくい素材の時は前側のひだにもストレッチをかける

⑤アイロン接着などを中に入れてひだを落ち着かせる、両脇を縫い合わせ、

⑥アイロン接着などを中に入れてひだを落ち着かせる、両脇を縫い合わせ、マジックテープを付ける

⑦腰板の半分に接着芯を貼り、半分に折り、マジックテープを付ける

⑧また上を縫い合わせズボン状にする

⑨また上を縫い合わせ、腰板を挟み込みながら縫いとめ、

⑩腰ひもに袴本体と、

貼り合せ線

貼り合せ線

貼り合せ線

貼り合せ線

側括り込み線

貼り合せ線



貼り合せ線

奥ひだ折り込み線

貼り合せ線

ひだ前側合わせ位置

貼り合せ線

貼り合せ線

貼り合せ線

挟み込み 1 cm



**DRCOS**  
SITE <http://drcos.com>  
MAIL [info@drcos.com](mailto:info@drcos.com)  
Twitter <https://twitter.com/drcos.com>

馬乗袴

コス専用簡易式(  ; A

腰板 2枚

接着芯 1枚

(接着芯は硬い厚手のものを使用して、折り込み線で半分にとって片側だけに貼る。  
両サイドの縫い代部分はあらかじめカットしておくと後が楽です。)

折り込み線

腰板合印



地の目

縫い代 1 cm

貼り合せ線

貼り合せ線

貼り合せ線

SO

[info@drcos.com](mailto:info@drcos.com)

# DRCO

SITE <http://dr-cos.com>  
MAIL [info@dr-cos.com](mailto:info@dr-cos.com)  
Twitter <https://twitter.com/dr-cos>

貼り合せ線

貼り合せ線

貼り合せ線

貼り合せ線

貼り合せ線

縫い代 1.5cm

貼り合せ線

貼り合せ線

貼り合せ線

貼り合せ線

貼り合せ線

貼り合せ線

貼り合せ線

