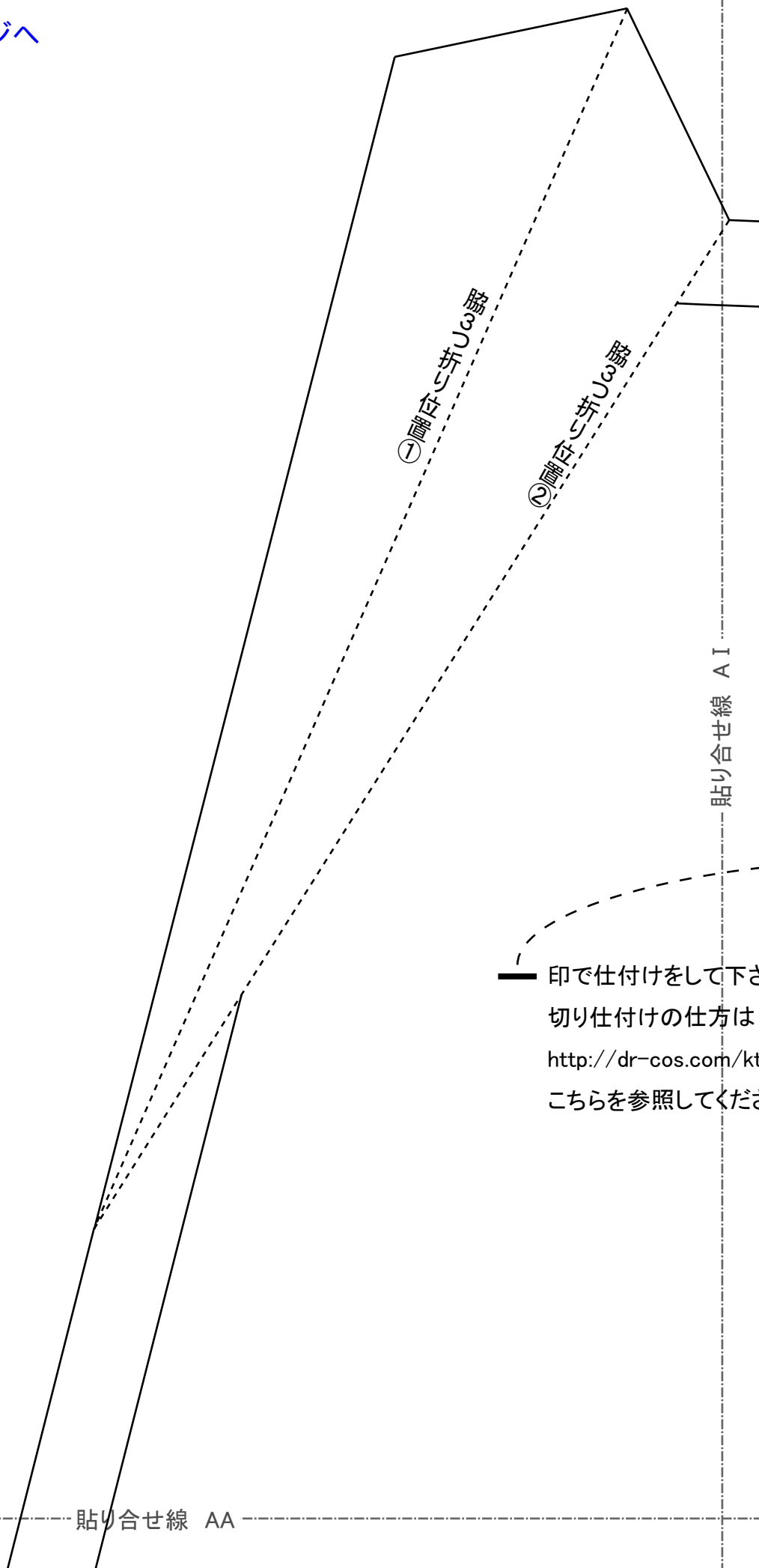


でいあこすのトップページへ
無料型紙ページへ
はかま(馬乗袴)のページへ



印で仕付けをして下さ
切り仕付けの仕方は
<http://dr-cos.com/kt>
こちらを参照してくださ

貼り合せ線 AA

貼り合せ線 AA

貼り合せ線 BI



DRCOS

SITE <http://dr-cos.com>

MAIL info@dr-cos.com

Twitter <https://twitter.com/@drcos.com>

facebook <https://www.facebook.com/drcoscom>

貼り合せ線 AB

貼り合せ線 A I

貼り合せ線 A II

して下さい
仕方は
s.com/kt-shituke.html
して下さい

Children's size 100

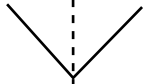
貼り合せ線 BA

馬乗袴

貼り合せ線 BA

馬乗袴

コス専用簡易式 (▽;A) 後袴 2枚



ひだ前側折り込み線

奥ひだ折り込み線

ひだ前側合わせ位置

ひだ前側折り込み線

貼り合せ線 BI

貼り合せ線 BII

縫い代1.5cm

貼り合せ線 BB

作り方

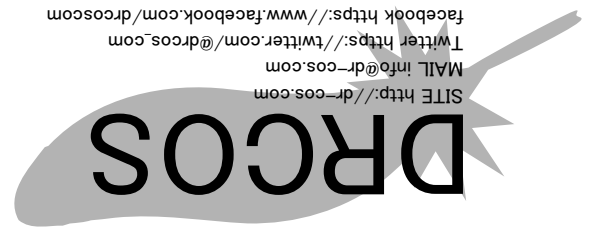
法

考数値は

-riderhakama-c100.html

してください

貼り合せ線 AⅢ



貼り合せ線 CA

貼り合せ線 AⅡ

貼り合せ線 CA

等
の
田

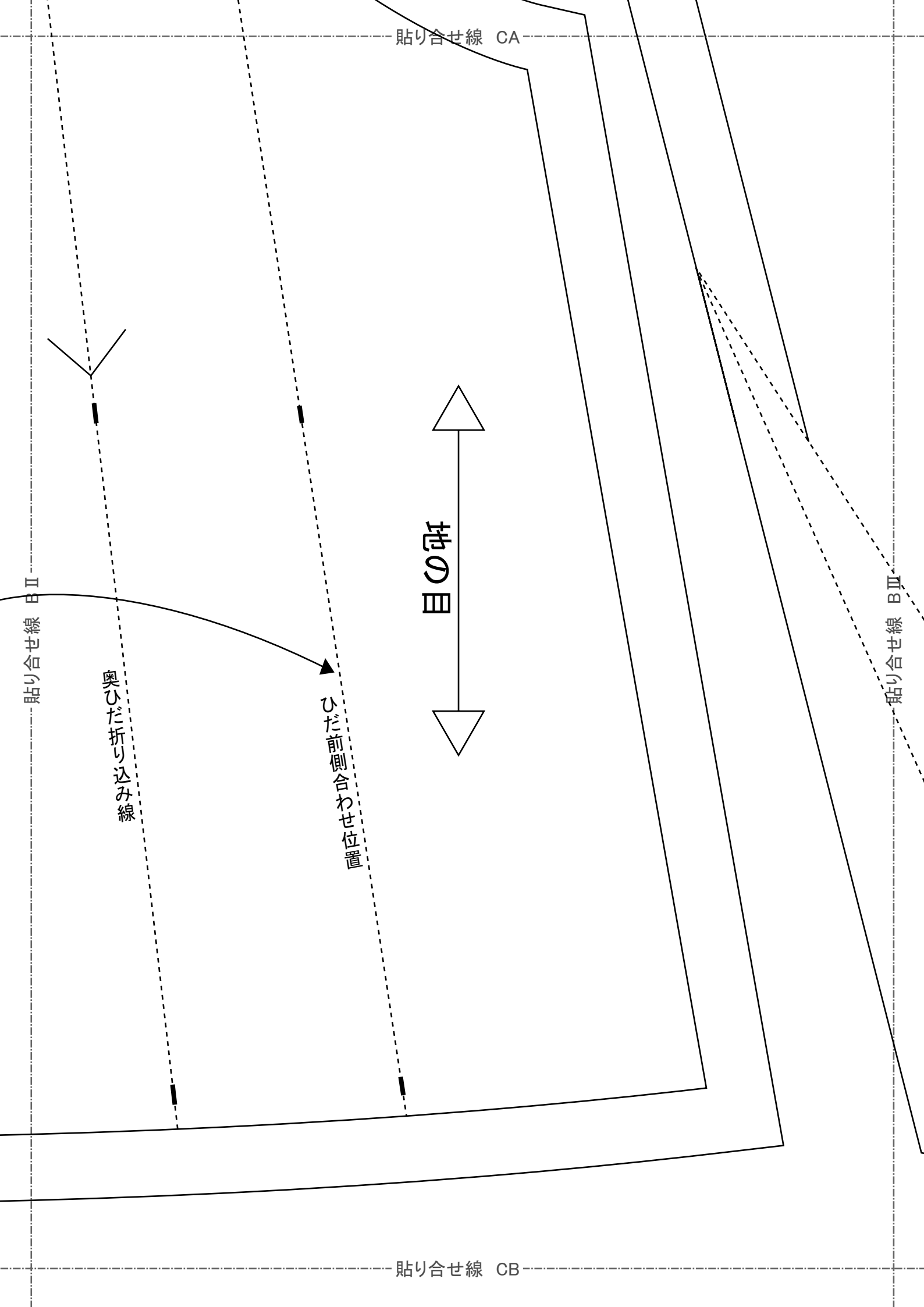
貼り合せ線 BⅢ

ひだ前側合わせ位置

奥ひだ折り込み線

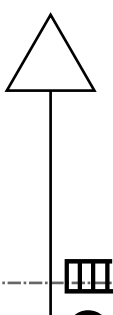
貼り合せ線 BⅡ

貼り合せ線 CB



貼合せ線 AIII

はかま（馬乗袴）の作り方
無駄のない裁断方法
修正や加工の際の参考数
<http://dr-cos.com/fp-ride>
こちらのページを参照して



貼合せ線 DA

貼合せ線 DA

縫みだし縫い

縫みだし縫い

縫みだし縫い

縫い代 1.5cm

貼合せ線 AIV



100

地の目

貼り合せ線 DA

△: A ()

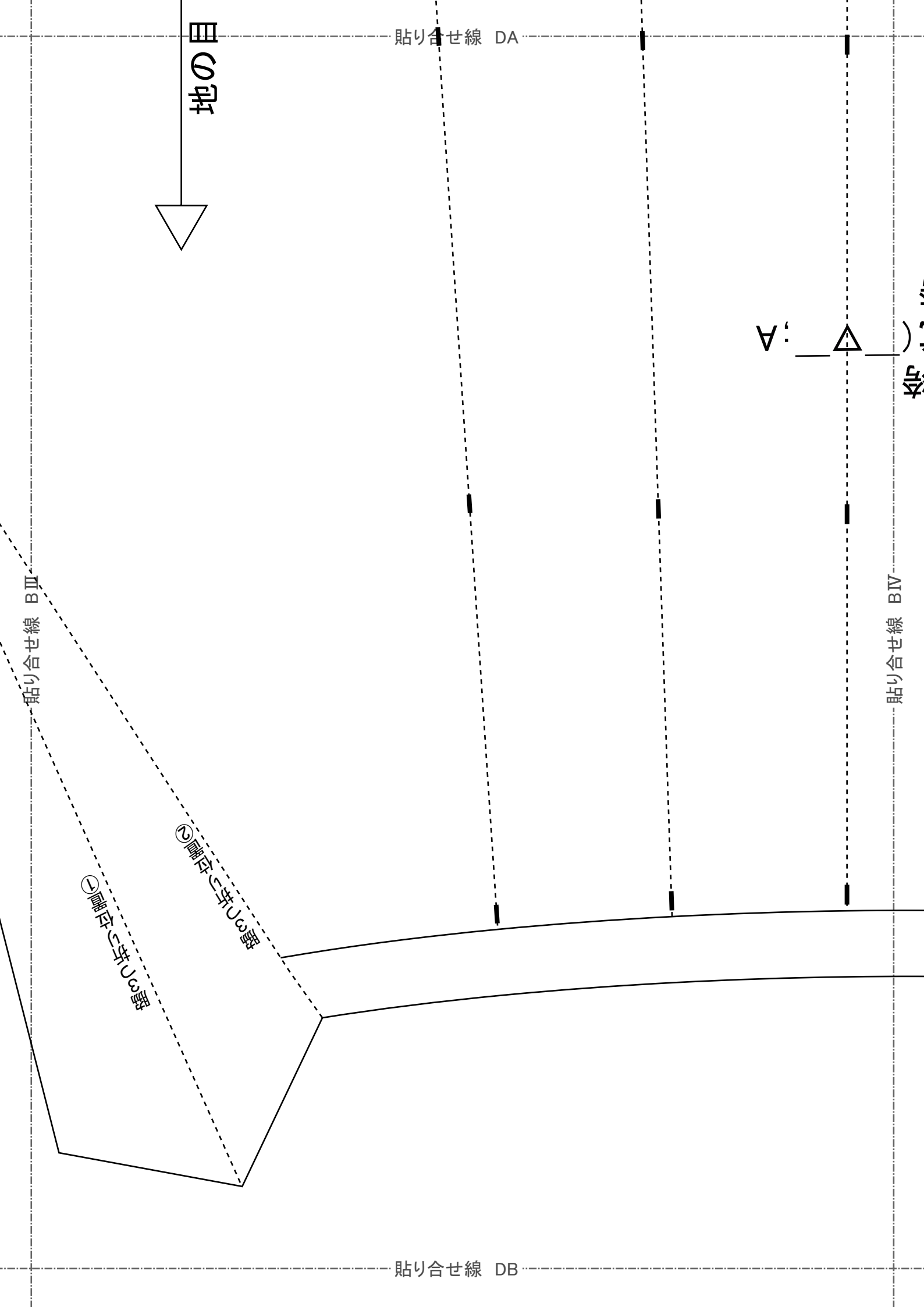
貼り合せ線 BⅢ

貼り合せ線 BⅣ

① 隣段に並ぶUの線

② 隣段に並ぶUの線

貼り合せ線 DB



Children's

貼り合せ線 AIV

類みだごせ通無たご

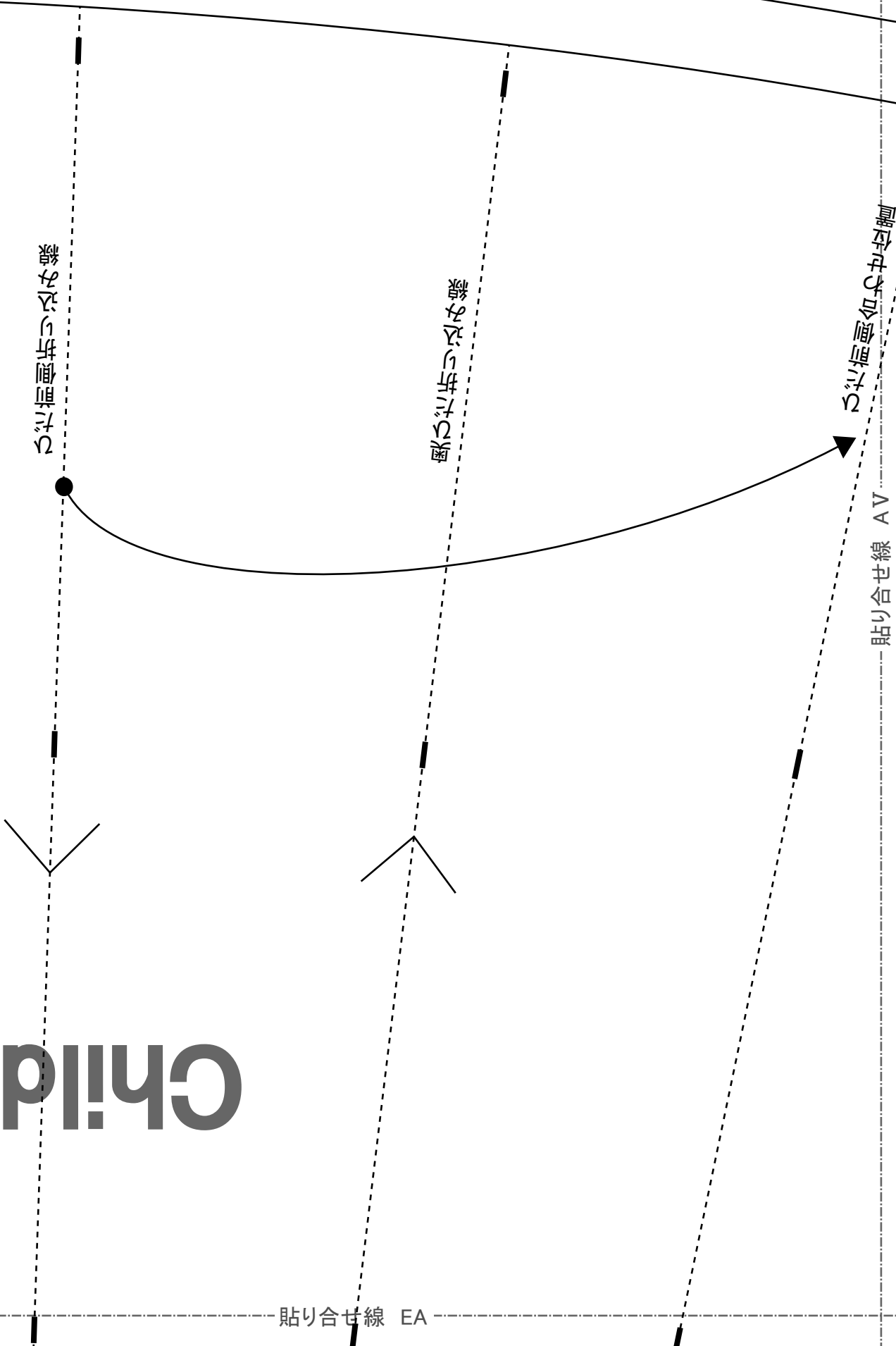
類みだごせたご類

類みだごせ通無たご

貼り合せ線 AV

貼り合せ線 EA

さいだい1.



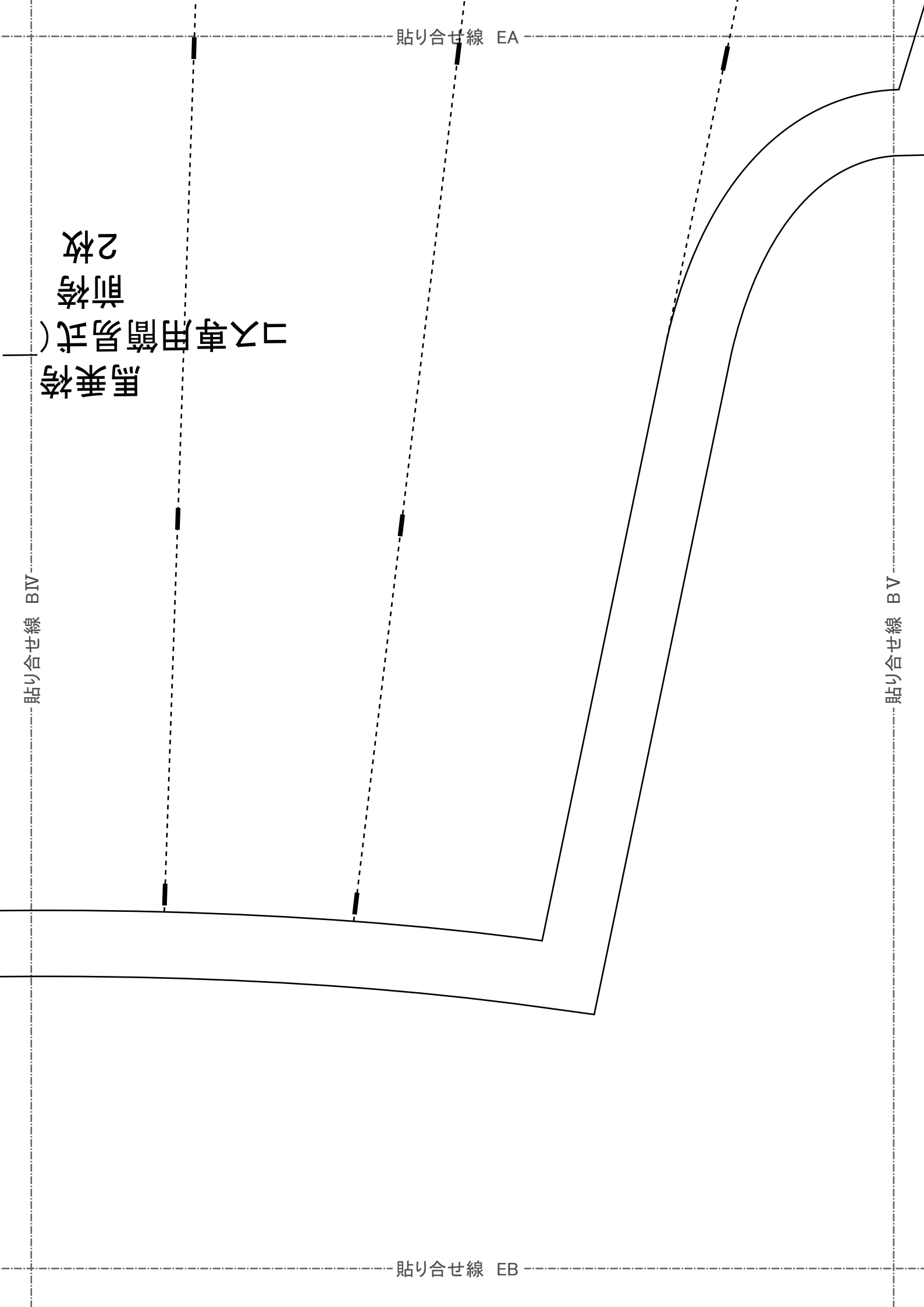
貼り合せ線 EA

貼り合せ線 EB

貼り合せ線 BIV

貼り合せ線 BV

馬乗袴
前袴
2枚
コヌ専用簡易式(



2. 貼合せ線 AV

貼合せ線 AV

貼合せ線 FA

馬乗袴
腰板合印

コス専用簡易式(▽) ; A

腰ひも 2枚

接着芯 1枚

DRCOS

SITE <http://dr-cos.com>

MAIL info@dr-cos.com

Twitter <https://twitter.com/@drcos.com>

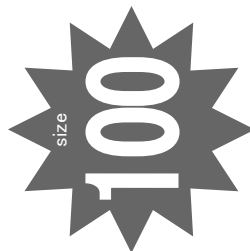
facebook <https://www.facebook.com/drcoscom>

貼合せ線 AVI

貼り合せ線 BV

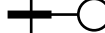
貼り合せ線 FA

右わき

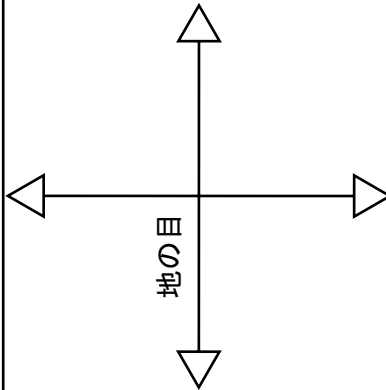


Children's

腰板合印



地の目



貼り合せ線 FB

左わき

縫い代1cm

貼り合せ線 BVI

