

## ピンタックシャツの作り方

無駄のない裁断方法

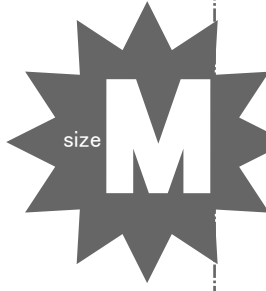
修正や加工の際の参考数値は

<http://dr-cos.com/fp-pintuckshirt-1m.html>

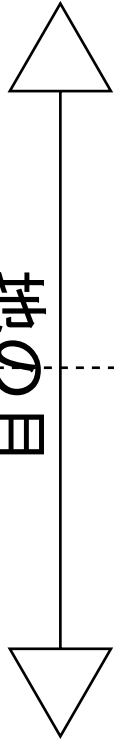
こちらのページを参照してください



縫い代 1cm

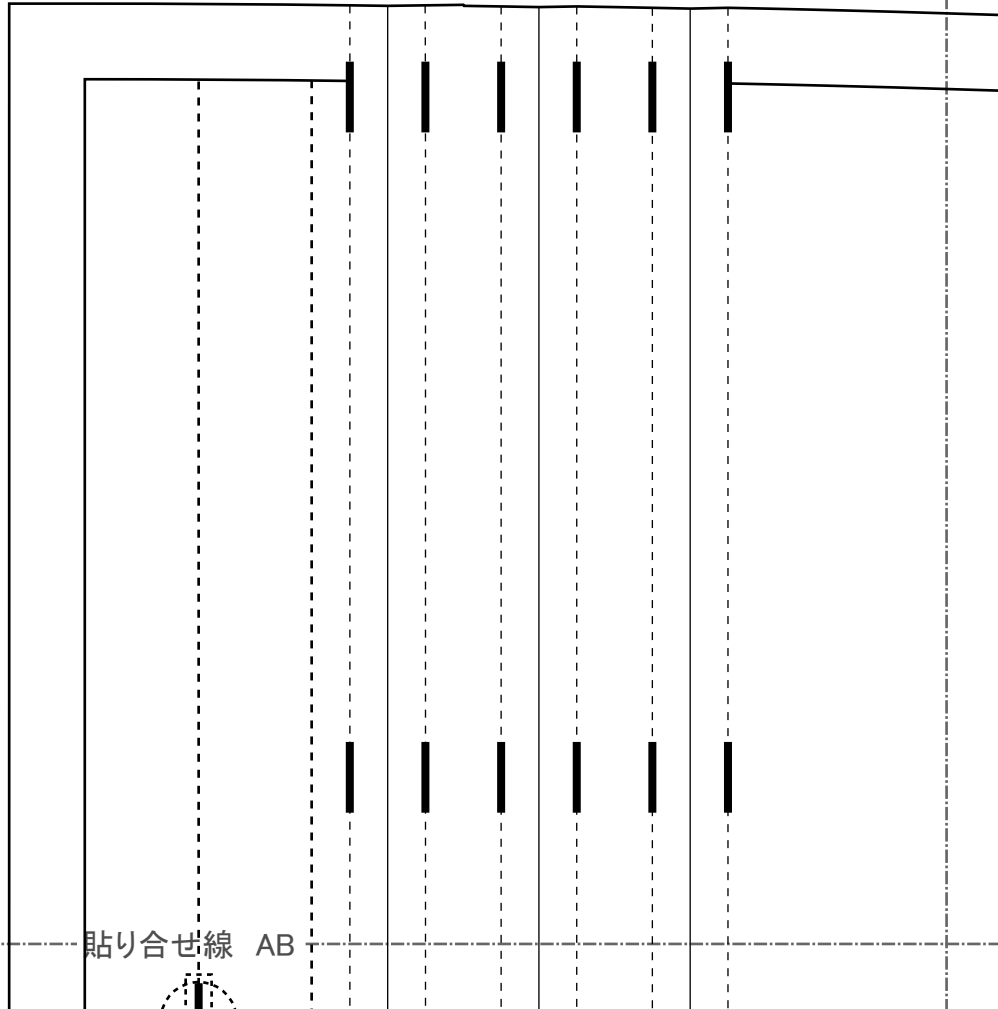



地の目



ピンタックシ  
カフス 2  
接着芯 2

縫い代 1cm  
貼り合せ線 BI




  
 SITE <http://drcos.com>
  
 MAIL [info@drcos.com](mailto:info@drcos.com)
  
 Twitter [@drcos\\_corn](https://twitter.com/@drcos_corn)
  
 facebook <https://www.facebook.com/drcosorn>



ピンタックシャツ 見返し

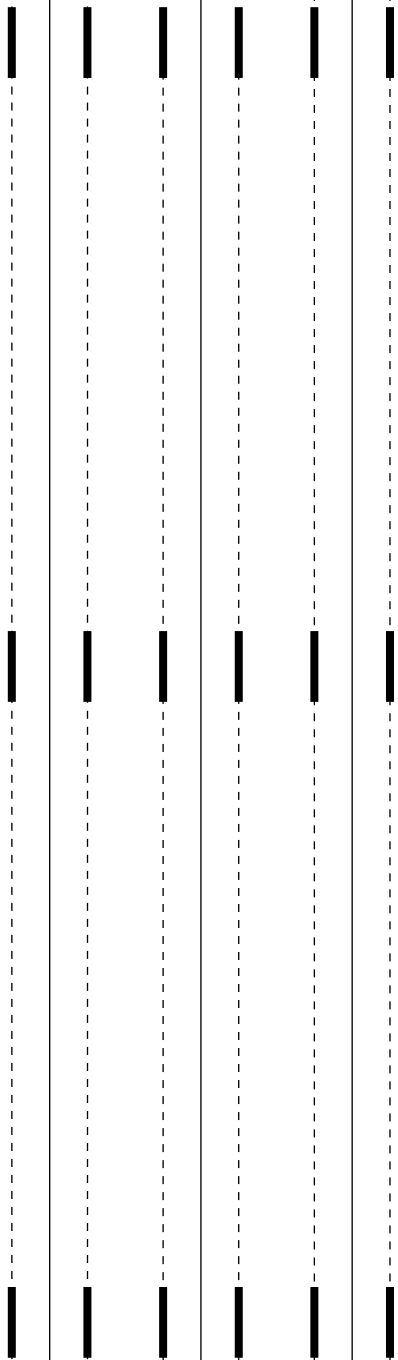
貼り合せ線 AB



ボタン位置



貼り合せ線 AC



ボタンの付け方は  
om/rt-button.html  
をご覧ください





l.html

貼り合せ線 D I

貼り合せ線 AC

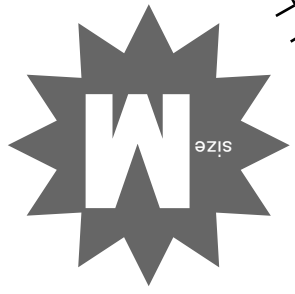
アイロンでセンターを先に折りこむ

衿位置

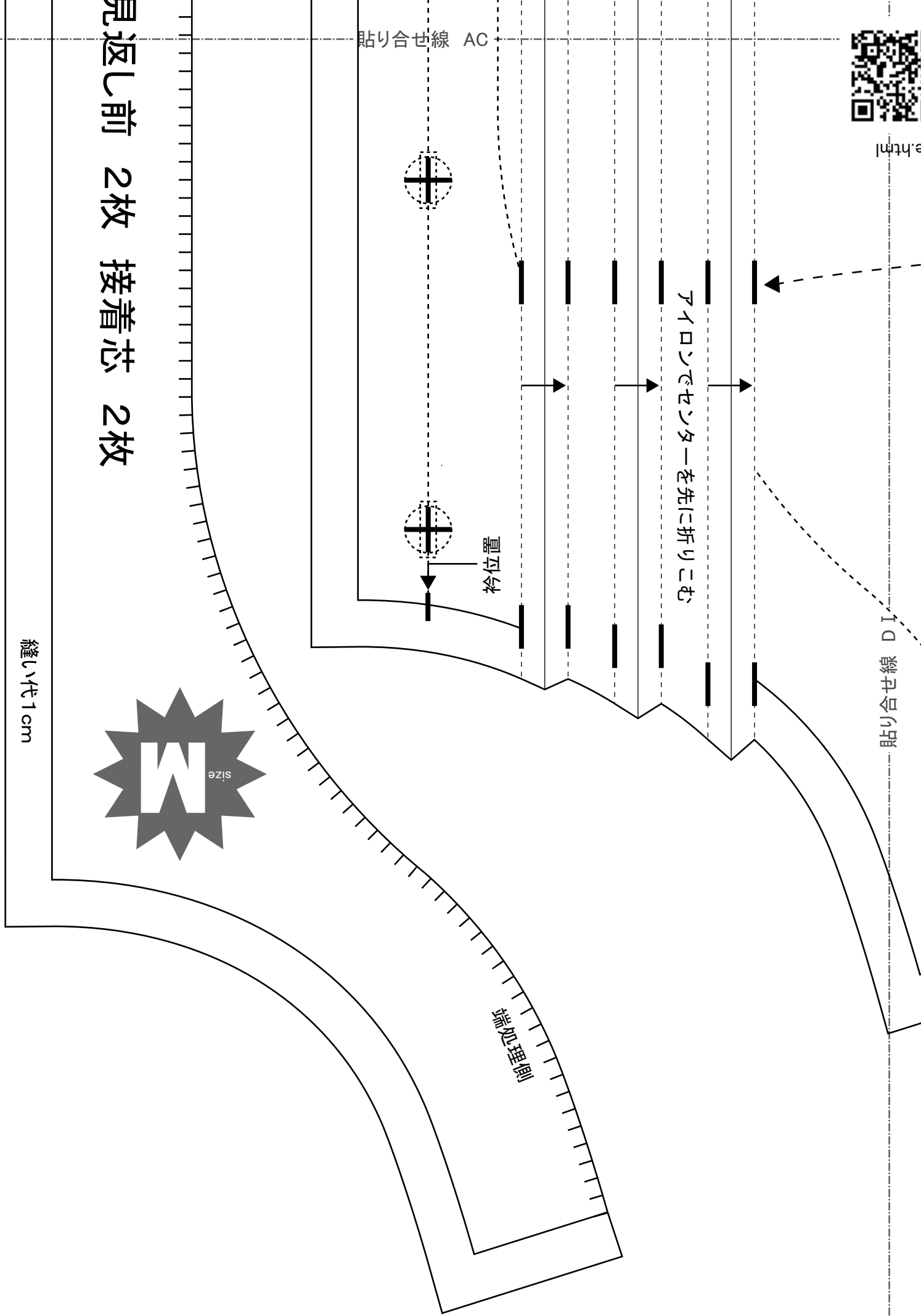
端処理側

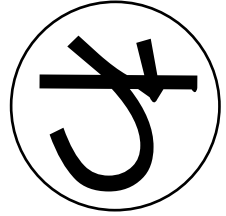
貼り合せ線 AD

見返し前 2枚 接着芯 2枚



縫い代 1 cm





㊦と【地の目】で何？と思われる方は  
<http://dr-cos.com/kt-symmetry.html>  
こちらを参照してください



貼合せ線 A I

貼合せ線 A II

貼合せ線 BA

# DRCOS

SITE <http://dr-cos.com>

MAIL [info@dr-cos.com](mailto:info@dr-cos.com)

Twitter [https://twitter.com/@drcos\\_com](https://twitter.com/@drcos_com)

facebook <https://www.facebook.com/drcoscom>

中心線

クシャツ  
2枚  
2枚

貼り合せ線 BI

代1cm

貼り合せ線 B II

縫い代1cm

見返しと裾の処理は  
<http://dr-cos.com/kt-mikaeshisuso.html>  
こちらを参照してください



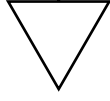
仕方は  
[dr-cos.com/kt-hashisyori.html](http://dr-cos.com/kt-hashisyori.html)  
照してください



貼り合せ線 BB

端処理の仕方は  
<http://dr-cos.com/>  
こちらを参照してくだ

# 地の目



こちらを参照してください  
<http://dr-cos.com/kit-b>  
しかりとしたボタンの

貼り合せ線 I

ピタッカツカツ  
前身頃  
2枚



貼り合せ線 BC

貼り合せ線 C II





貼り合せ線 BC

印で仕付けをして下さい  
切り仕付けの仕方は  
<http://dr-cos.com/kt-shituke.html>  
こちらを参照してください

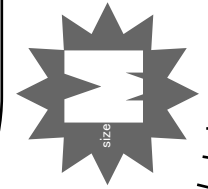
SITE <http://dr-cos.com>  
MAIL [info@dr-cos.com](mailto:info@dr-cos.com)  
Twitter [@drcos\\_com](https://twitter.com/drcos_com)  
facebook <https://www.facebook.com/drcoscom>

**DRCOS**

貼り合せ線 D I

見返しライン

縫い代1cm



ピンタックシヤツ

見返し後 1枚

接着芯 1枚

地の目

端処理側

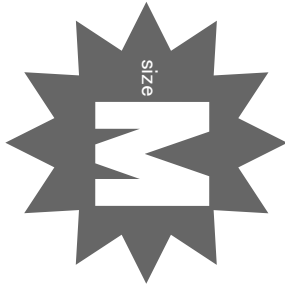
貼り合せ線 BD

貼り合せ線 D II



貼り合せ線 AⅡ

ピンタックシャツ  
後身頃  
わで1枚



貼り合せ線 AⅢ

袖の付け方は  
<http://dr-cos.com/k>  
こちらを参照してください

貼り合せ線 CA

貼り合せ線 CA

# DRCC

SITE <http://dr-cos.com>

MAIL [info@dr-cos.com](mailto:info@dr-cos.com)

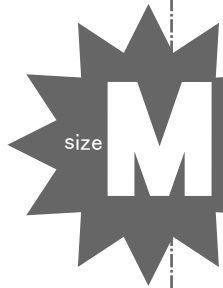
Twitter <https://twitter.com/@>

facebook <https://www.facebook.com/>

前

貼り合せ線 B II

貼り合せ線 B III



ピンタックシ  
袖  
2枚

貼り合せ線 CB

貼り合せ線 CB

貼り合せ線 CII

目の研

貼り合せ線 CIII

カフスの付け方は  
<http://dr-cos.com/kt-cuf>  
こちらを参照してください

縫い代1cm

貼り合せ線 CC

貼り合せ線 AⅢ

SITE <http://drcos.com>  
MAIL [info@drcos.com](mailto:info@drcos.com)  
Twitter <https://twitter.com/drcos.com>  
facebook <https://www.facebook.com/drcoscom>

# DRCOS

見返しのライン

は  
s.com/kt-armhole.html  
してください



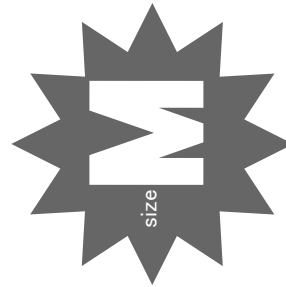
貼り合せ線 DA

身頃側

ピンタックシャツ

衿 **わ** で2枚

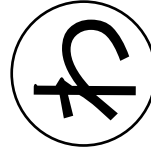
接着芯 **わ** で1枚



地の目

# DRCOS

SITE <http://drcos.com>  
MAIL [info@drcos.com](mailto:info@drcos.com)  
Twitter <https://twitter.com/drcos.com>  
facebook <https://www.facebook.com/drcoscom>



縫い代1cm

貼り合せ線 AⅣ

してください



貼り合せ線 DA

# COS

com  
om  
ter.com/@drcos\_com  
www.facebook.com/drcoscom

後

貼り合せ線 BⅢ

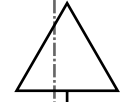


ツクシャツ  
袖  
2枚

貼り合せ線 BⅣ

貼り合せ線 DB

貼り合せ線 DB



目の研

CIII

貼り合せ線



CIV

貼り合せ線

/kt-cuffs.html  
さい



い代1cm

貼り合せ線 DC