

でいあこすのトップページへ
無料型紙ページへ
ストレートパンツの型紙&作り方ページへ

三つ折りにしてミシンで叩く

ゴムを通す部分を開けておく

貼り合せ線 A I

貼り合せ線 AA

貼り合せ線 AA

貼り合せ線 BI

後

貼り合せ線 AB

貼り合せ線 AB

目の研

6-I

貼り合せ線

貼り合せ線 AC

貼り合せ線 AC

製作工程、必要生地m数、加工の際の参考数値は

<http://dr-cos.com/fp-pants-11.html>

こちらのページを参照してください



貼り合せ線 D I

縫い代 1cm

貼り合せ線 AD

DRCOS

SITE <http://dr-cos.com>

MAIL info@dr-cos.com

Twitter https://twitter.com/@drcos_com

facebook <https://www.facebook.com/drcoscom>

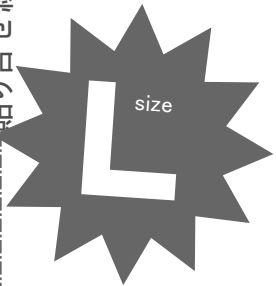
貼り合せ線 A I

貼り合せ線 A II

貼り合せ線 BA

貼り合せ線 BA

貼り合せ線 BI



パンツ
後身頃
2枚

貼り合せ線 BII

貼り合せ線 BB

貼り合せ線 BB

目の研

貼り合せ線 CI

貼り合せ線 C II

貼り合せ線 BC

貼り合せ線 BC

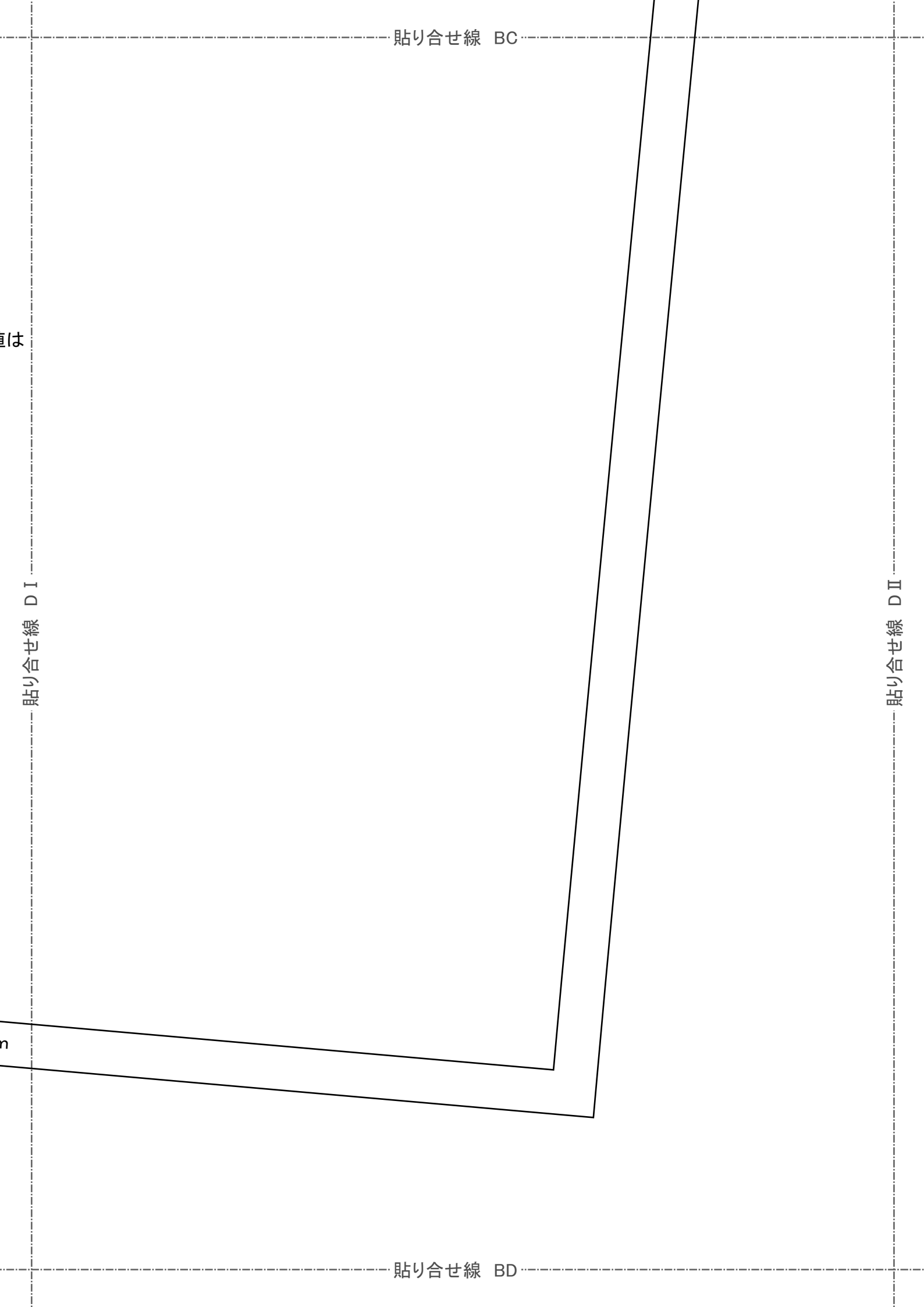
面は

貼り合せ線 D I

貼り合せ線 D II

貼り合せ線 BD

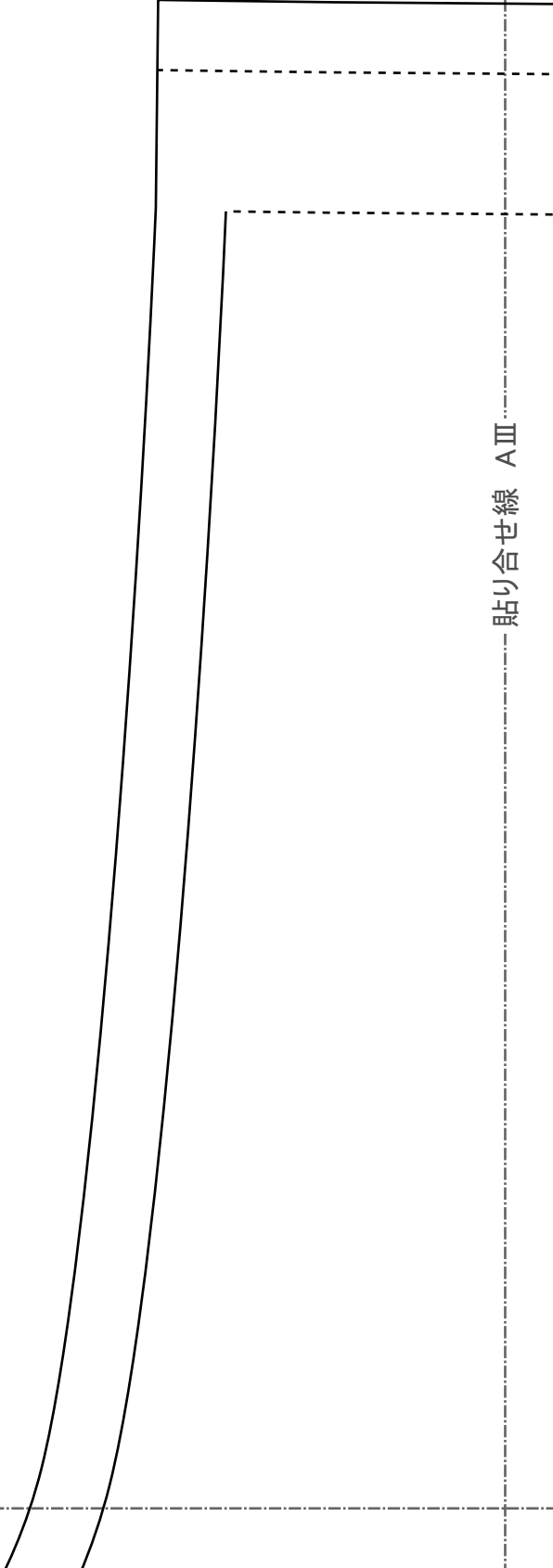
n



貼り合せ線 AⅡ

貼り合せ線 AⅢ

貼り合せ線 CA

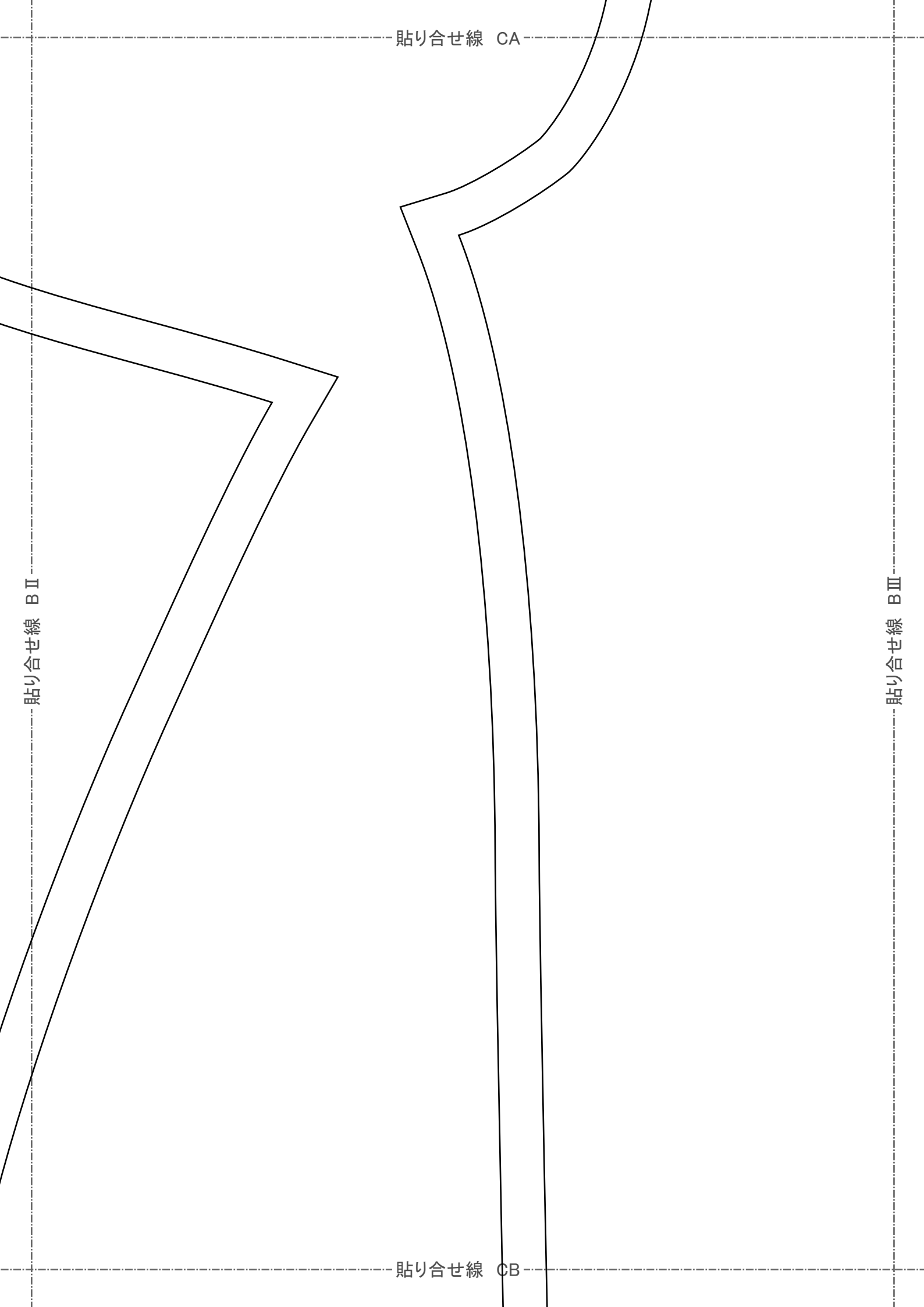


貼り合せ線 CA

貼り合せ線 B II

貼り合せ線 B III

貼り合せ線 CB



貼り合せ線 CB

貼り合せ線 CII

貼り合せ線 CIII

貼り合せ線 CC

貼り合せ線 CC

貼り合せ線 D II

貼り合せ線 D III

貼り合せ線 CD

貼り合せ線 AⅢ

DRCOS

SITE <http://dr-cos.com>

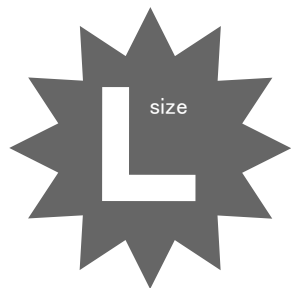
MAIL info@dr-cos.com

Twitter https://twitter.com/@drcos_com

facebook <https://www.facebook.com/drcoscom>

貼り合せ線 AⅣ

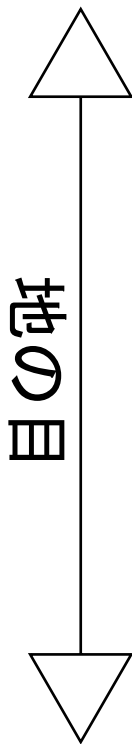
貼り合せ線 DA



パンツ
前身頃
2枚

貼り合せ線 DB

貼り合せ線 CⅢ



貼り合せ線 CⅣ

貼り合せ線 DC

貼り合せ線 DC

貼り合せ線 D III



端処理の仕方は

<http://dr-cos.com/kt-hashisyori.html>

こちらを参照してください

縫い代 1cm

貼り合せ線 D IV

貼り合せ線 DD