

でいあこすのトップページへ  
無料型紙ページへ  
忍者服の型紙 & 作り方ページへ



こちらを参照してください  
<http://dr-cos.com/kt-12boxpleatskit3.html>

裾部分の処理は

貼合せ線 A I

地の目

貼合せ線 AA

貼り合せ線 AA

忍者服  
身頃 2枚

貼り合せ線 BI

mens  
140  
size



こちらを参照してください

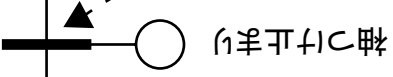
<http://dr-cos.com/kt-shituke.html>

切り仕付けの仕方は

印で仕付けをして下さい

貼り合せ線 AB

貼り合せ線 AB



社名に合わせる

SITE <http://dr-cos.com>  
MAIL [info@dr-cos.com](mailto:info@dr-cos.com)  
Twitter [@dr-cos.com](https://twitter.com/dr-cos.com)  
facebook <https://www.facebook.com/drcoscom>

**DRCOS**

貼り合せ線 AC

貼り合せ線 CI

貼り合せ線 AC

貼り合せ線 D I

○ 11羊可41C冊

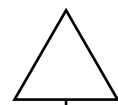
貼り合せ線 AD

貼り合せ線 AD

貼り合せ線 EI

貼り合せ線 AE

地の



貼り合せ線 AE

# 地の目



貼り合せ線 FI

貼り合せ線 AF

この型紙は10mmの縫い代になっています

サイ

忍者  
後腰板

G I

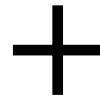
中

貼り合

脇

地の目

Childre



腰板の内側にベルト紐通

サ

この型紙は15mmの

貼り合せ線 A I

貼り合せ線 A II

# 地の目

貼り合せ線 BA



貼り合せ線 BA

襟付け位置



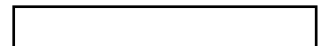
育  
子  
用

貼り合せ線 BI

Children

貼り合せ線 BII

貼り合せ線 BB



貼り合せ線 C I

貼り合せ線 BB

貼り合せ線 BC

貼り合せ線 C II

Children's <sup>size</sup> 140

Children's <sup>size</sup> 140



端処理の仕方は

<http://dr-cos.com/kt-hashisyori.html>

こちらを参照してください



忍者袴脛部上紐 2枚 頭巾用紐 1枚

忍者袴脛部下紐 2枚

貼り合せ線 BD

貼り合せ線 BE

端  
htt  
こ

貼り合せ線 BE

貼り合せ線 FI

貼り合せ線 FII

貼り合せ線 BF

サイド

# DRCOS

SITE <http://dr-cos.com>

MAIL [info@dr-cos.com](mailto:info@dr-cos.com)

Twitter [https://twitter.com/@drcos\\_com](https://twitter.com/@drcos_com)

facebook <https://www.facebook.com/drcoscom>

忍者服  
腰板 1枚

G I

中心線

脇

貼り合せ線

men's

size

# 140



ベルト紐通し部分を取り付けます

サイド

貼り合せ線 G II

貼り合せ線 A II

貼り合せ線 A II

貼り合せ線 CA

貼り合せ線 CA

貼り合せ線 B II

貼り合せ線 B III

貼り合せ線 CB



貼り合せ線 CB

貼り合せ線 C II

貼り合せ線 C III

この型紙は10mmの縫

貼り合せ線 CC

貼り合せ線 D II

2mmの縫い代になっています

貼り合せ線 CC

貼り合せ線 D III

貼り合せ線 CD

貼り合せ線 CD

貼り合せ線 E II

貼り合せ線 E III

貼り合せ線 CE

貼り合せ線 CE

貼り合せ線 FII

貼り合せ線 FIII

貼り合せ線 CF

貼り合せ線 CF

貼り合せ線 G II

貼り合せ線 G III

貼り合せ線 CG

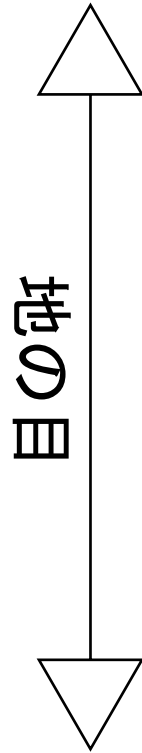
貼り合せ線 AⅢ

貼り合せ線 AⅣ

貼り合せ線 DA

貼り合せ線 DA

貼り合せ線 BⅢ



貼り合せ線 BⅣ

貼り合せ線 DB

貼り合せ線 DB

貼り合せ線 CⅢ

貼り合せ線 CⅣ

頭巾  
忍者

貼り合せ線 C

Childre



ren's  
size  
140

忍者服  
頭巾 1枚

貼り合せ線 DⅢ

貼り合せ線 DⅣ

貼り合せ線 DD

貼り合せ線 DD

貼り合せ線 EⅢ

貼り合せ線 EⅣ

貼り合せ線 DE

## 忍者服の作り方

無駄のない裁断方法

修正や加工の際の参考数値は

<http://dr-cos.com/fp-ninja-c140.html>

こちらのページを参照してください





貼り合せ線 AIV

貼り合せ線 AV

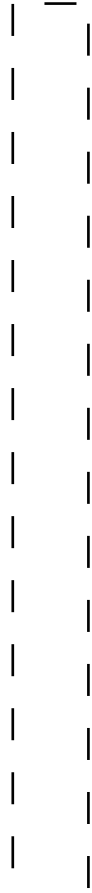
貼り合せ線 EA

貼り合せ線 EA

貼り合せ線 BIV

貼り合せ線 BV

貼り合せ線 EB

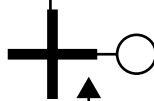


貼り合せ線 CIV

貼り合せ線 EB

貼り合せ線 EC

貼り合せ線 CV

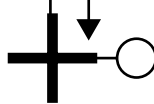


縫い止め

貼り合せ線 DIV

貼り合せ線 EC

縫い止め範囲



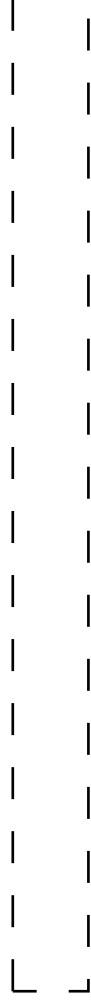
貼り合せ線 ED

貼り合せ線 DV



貼り合せ線 EIV

貼り合せ線 ED



貼り合せ線 EE

貼り合せ線 EV

貼り合せ線 EE

貼り合せ線 FIV



貼り合せ線 EF

貼り合せ線 FV

貼り合せ線 EF

貼り合せ線 GIV

貼り合せ線 GV

Childre

この型紙は1

貼り合せ線 EG

貼り合せ線 AV

貼り合せ線 FA



地の目

縫い目

縫い目

貼り合せ線 AVI

貼り合せ線 FA

貼り合せ線 BV

忍者服  
忍者袴  
後身頃 2枚

SITE <http://dr-cos.com>  
MAIL [info@dr-cos.com](mailto:info@dr-cos.com)  
Twitter [@drcos.com](https://twitter.com/@drcos.com)  
facebook <https://www.facebook.com/drcoscom>

**DRCOS**

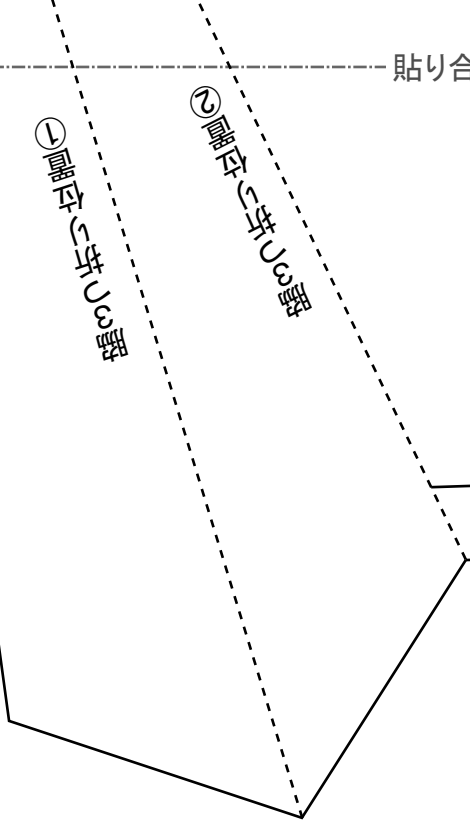
貼り合せ線 FB

貼り合せ線



貼り合せ線 CV

貼り合せ線 FB



① 糊付の字の裏

② 糊付の字の裏

貼り合せ線 FC

貼り合せ線 CVI

MAIL [info@dr-cos.com](mailto:info@dr-cos.com)  
 Twitter <https://twitter.com/@dr-cos.com>  
 facebook <https://www.facebook.com/drcoscom>

SITE <http://dr-cos.com>

**DRCOS**

SITE <http://dr-cos.com>

MAIL [info@dr-cos.com](mailto:info@dr-cos.com)

Twitter <https://twitter.com/drcos.com>

facebook <https://www.facebook.com/drcos.com>

FC 貼り合せ線

DVI 貼り合せ線

DV 貼り合せ線

FD 貼り合せ線

貼り合せ線 FF

GV  
貼り合せ線  
Men's size 140

貼り合せ線 GVI

型紙は10mmの縫い代になっています

貼り合せ線 FG



この型紙は10mmの縫い代になっています

貼り合せ線 AVI

縫みだしの折りたたみ線

縫みだしの折りたたみ線

縫みだしの折りたたみ線

縫みだしの折りたたみ線

縫みだしの折りたたみ線

貼り合せ線 QA

貼り合せ線 AVII

貼り合せ線 GA

貼り合せ線

size  
140

Children's



み線の処理は

[com/kt-12boxpleatskirt4.html](http://com/kt-12boxpleatskirt4.html)

として縫い止めましょう

貼り合せ線 GB

貼り合せ線 BVII

貼り合せ線 CⅥ

貼り合せ線 GB

奥ひだ折り込み線の処

<http://dr-cos.com/kt-1>

こちらを参考にして縫い

貼り合せ線 CⅦ



地の目

貼り合せ線 GC

忍者服  
袖 2枚

Children's  
size 140

# DRCOS

SITE <http://dr-cos.com>

MAIL [info@dr-cos.com](mailto:info@dr-cos.com)

Twitter [https://twitter.com/@drcos\\_com](https://twitter.com/@drcos_com)

facebook <https://www.facebook.com/drcoscom>

目の  
幅

## Children's

size  
**140**

忍者服  
忍者袴後脛部 2枚  
接着芯 2枚

この型紙は10mmの縫い代になっています

貼り合せ線 GF

忍者服  
マスク 1枚

貼り合せ線 GVI

貼り合せ線 GVII

貼り合せ線 GG

貼り合せ線 AⅦ

貼り合せ線 AⅦ

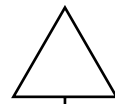
貼り合せ線 HA

貼り合せ線 HA

貼り合せ線 BⅦ

貼り合せ線 BⅧ

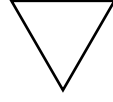
貼り合せ線 HB





貼り合せ線 HB

# 地の目



貼り合せ線 C.VII

貼り合せ線 C.VIII

貼り合せ線 HO

貼り合せ線 DⅦ

身頃側

この型紙は15mmの縫い代になっています

この型紙は15mmの縫い代になっています

忍者服  
衿1枚  
接着芯1枚

貼り合せ線 HO

貼り合せ線 HD

Children's  
size  
140

貼り合せ線 DⅧ



m  
lrcoscom

貼り合せ線 EVII

貼り合せ線 HD

貼り合せ線 HE

貼り合せ線 EVIII  
**刃者服**

貼り合せ線 FVII

貼り合せ線 HE



サイド

貼り合せ線 FVIII

貼り合せ線 HF



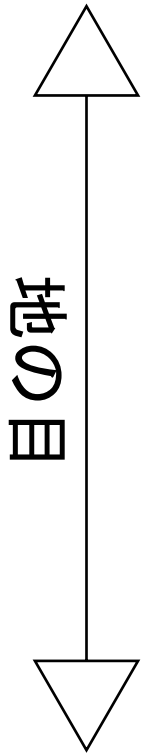
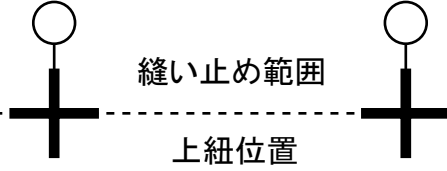
# DRCOS

SITE <http://dr-cos.com>

MAIL [info@dr-cos.com](mailto:info@dr-cos.com)

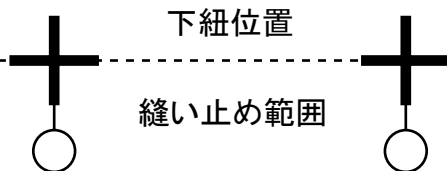
Twitter [https://twitter.com/@drcos\\_com](https://twitter.com/@drcos_com)

facebook <https://www.facebook.com/drcoscom>



Children's **140**  
size

忍者服  
忍者袴前脛部 2枚  
接着芯 2枚



**DRCOS**  
SITE <http://dr-cos.com>  
MAIL [info@dr-cos.com](mailto:info@dr-cos.com)  
Twitter [https://twitter.com/@drcos\\_com](https://twitter.com/@drcos_com)  
facebook <https://www.facebook.com/drcoscom>

この型紙は10mmの縫い代になっています

# Children's 140

size

忍者服  
手甲カバー 4枚

地の目

手甲用紐取付位置

この型紙は10mmの縫い代になっています

貼り合せ線 AⅧ

縫い代を折るための  
折り線

縫い代を折るための  
折り線

縫い代を折るための  
折り線

縫い代を折るための  
折り線

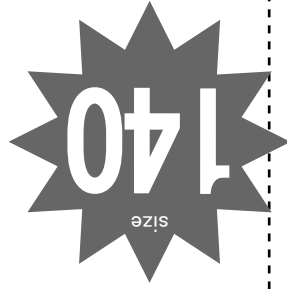
貼り合せ線 AⅨ

貼り合せ線 IA



貼り合せ線 IA

貼り合せ線 BⅧ



children's

貼り合せ線 BⅨ

貼り合せ線 IB

貼り合せ線 C.VII

# DRCOS

SITE <http://dr-cos.com>

MAIL [info@dr-cos.com](mailto:info@dr-cos.com)

Twitter [@drcos\\_com](https://twitter.com/@drcos_com)

facebook <https://www.facebook.com/drcoscom>

脇

貼り合せ線 IB

貼り合せ線 IC

脇



SITE <http://dr-cos.com>

MAIL [info@dr-cos.com](mailto:info@dr-cos.com)

Twitter [@drcos\\_com](https://twitter.com/@drcos_com)

facebook <https://www.facebook.com/drcoscom>

貼り合せ線 C.IX

貼り合せ線 DⅧ

貼り合せ線 IC

貼り合せ線 DⅨ

貼り合せ線 ID

貼り合せ線 EⅧ

忍者服

忍者袴ベルト 1枚

この型紙は10mmの縫い代になっています

忍者服  
帯 1枚

貼り合せ線 ID

この型紙は10mmの縫い代になっています

貼り合せ線 EⅨ

貼り合せ線 IE

貼り合せ線 FⅧ

中心線

○ 前中心

サイド

サイド

貼り合せ線 IE

中心線

サイド

貼り合せ線 IF

貼り合せ線 FⅨ

貼り合せ線 GⅧ

size  
**Children's 140**

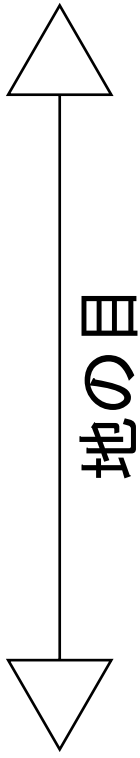
貼り合せ線 IF

size  
**Children's 140**

貼り合せ線 GⅨ

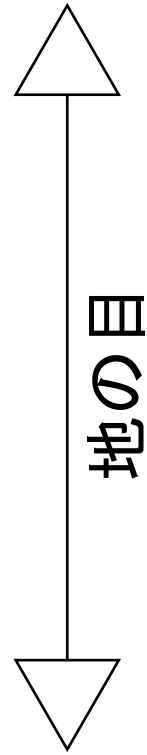
貼り合せ線 IG

貼り合せ線 HⅧ



貼り合せ線 IG

貼り合せ線 IH



貼り合せ線 HⅨ

貼り合せ線 IH

脇

脇

貼り合せ線 IX

Child

ハート

貼り合せ線 II

中指通し紐

**DRCOS**

SITE <http://dr-cos.com>

MAIL [info@dr-cos.com](mailto:info@dr-cos.com)

Twitter <https://twitter.com/dr-cos>

facebook <https://www.facebook.com/dr-cos.com>



この型紙は

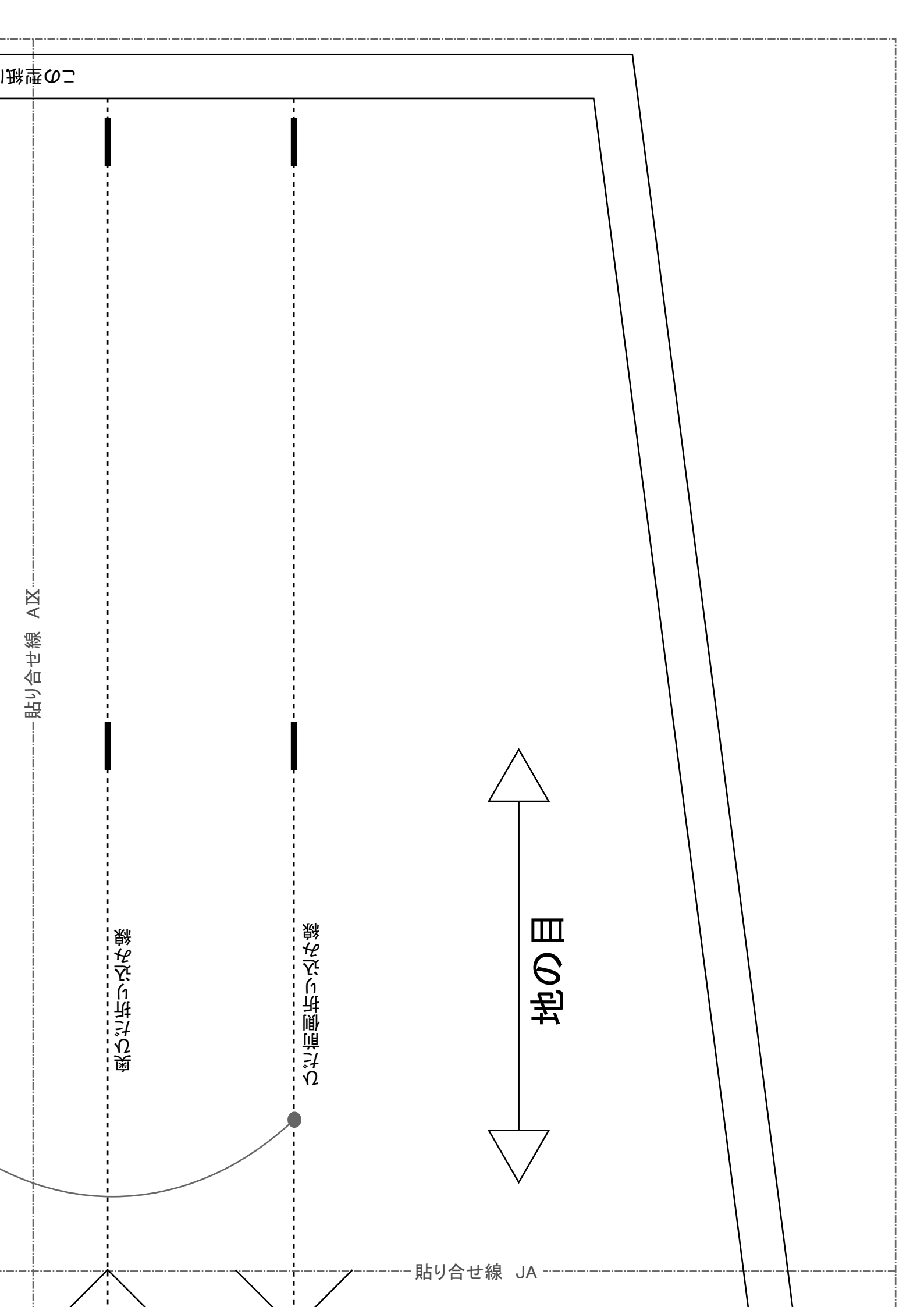
貼り合せ線 A区

縫みだての折たたき線

縫みだての折たたき線

地の目

貼り合せ線 JA



貼り合せ線 JA

忍者服  
忍者袴  
前身頃 2枚

SITE <http://drcos.com>  
MAIL [info@drcos.com](mailto:info@drcos.com)  
Twitter [@drcos\\_com](https://twitter.com/drcos_com)  
facebook <https://www.facebook.com/drcoscom>

**DRCOS**

貼り合せ線 JB

貼り合せ線 BX

**CHI!**

貼り合せ線 JB

② 胸当ての着し方の図

① 胸当ての着し方の図

貼り合せ線 CIX

腰板紐通し 2枚

手甲用紐 12枚

貼り合せ線 JC



Children's  size 140

忍者服  
ボードタイプ接着芯 1枚