

でいあこすのトップページへ  
無料型紙ページへ  
ジャンパースカートの型紙 & 作り方ページへ

貼り合せ線 AI

# DRCOS

SITE <http://dr-cos.com>

MAIL [info@dr-cos.com](mailto:info@dr-cos.com)

Twitter [https://twitter.com/@drcos\\_com](https://twitter.com/@drcos_com)

facebook <https://www.facebook.com/drcoscom>

貼り合せ線 AA

貼り合せ線 AA

貼り合せ線 BI



ダーツは中心に向かって倒す

ダーツ

貼り合せ線 AB

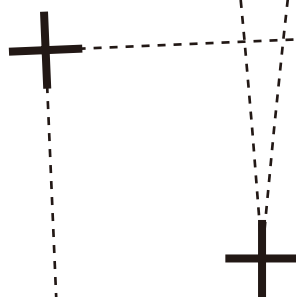


貼り合せ線 AB

㊦と【地の目】で何？と思われる方は

<http://dr-cos.com/kt-symmetry.html>

こちらを参照してください



ポケットの作り方は

<http://dr-cos.com/kt-hakopocket.ht>

こちらを参照してください



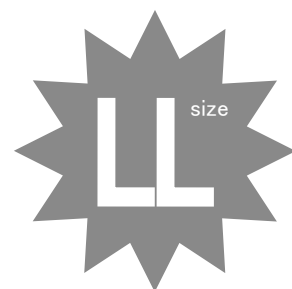
貼り合せ線



ポケット取付位置

貼り合せ線 AC

貼り合せ線 AC



ジャンパースカート  
前身頃  
①で1枚

貼り合せ線 D I

裾の縫い代は2cm

ポケット口の縫い代は2cmです



ジャンパースカート  
ポケット  
2枚



SITE <http://dr-cos.com>  
MAIL [info@dr-cos.com](mailto:info@dr-cos.com)  
Twitter [https://twitter.com/@drcos\\_com](https://twitter.com/@drcos_com)  
facebook <https://www.facebook.com/drcoscom>

縫い代1cm

貼り合せ線 BA

貼り合せ線 BI

貼り合せ線 BII

ダーツ  
ダーツは下向きに倒す



端処理の仕方は

<http://dr-cos.com/kt-hashisyori.html>

こちらを参照してください

貼り合せ線 BB

端  
http  
こち

貼り合せ線 BB

縫い代 1 cm

ocket.html



貼り合せ線

置



貼り合せ線 BC

貼り合せ線 C II

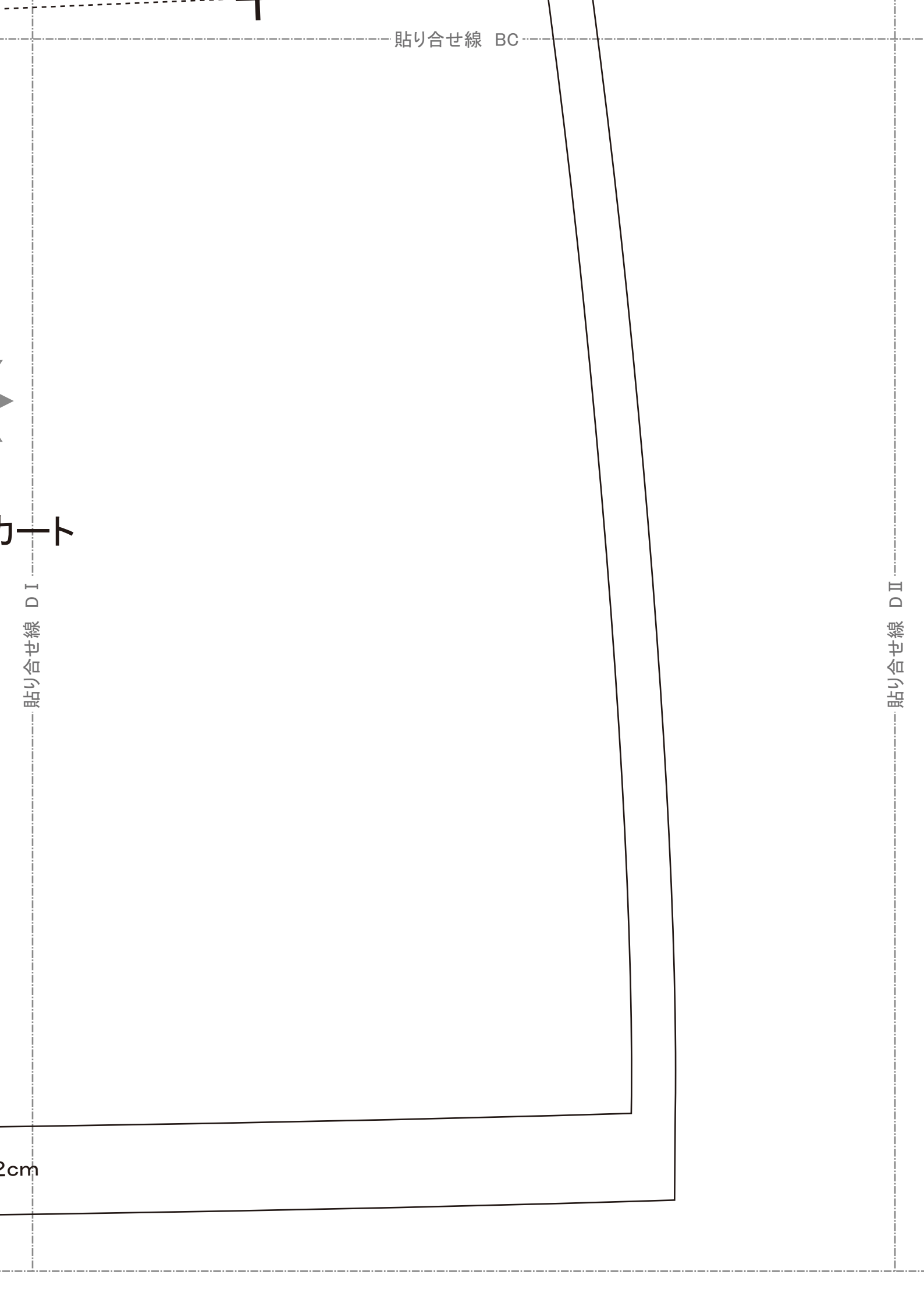
貼り合せ線 BC

貼り合せ線 D I

貼り合せ線 D II

コート

2cm





貼り合せ線 A II

貼り合せ線 A III

貼り合せ線 CA

貼り合せ線 CA

貼り合せ線 B II

印で仕付けをして下さい  
切り仕付けの仕方は  
<http://dr-cos.com/kt-shituk>  
こちらを参照してください

貼り合せ線 B III



貼り合せ線 CB

貼り合せ線 CB

貼り合せ線 CII

貼り合せ線 CIII



ジャンパー  
後身  
2枚

貼り合せ線 CC

### 工程順

- ①ダーツを縫い、アイロンで倒す
- ②ポケット位置にポケットを付ける
- ③後中心を端処理して、伸び止テープを張る
- ④後中心の縫い止まり位置までぬい、アイロンで倒す
- ⑤前後身頃の肩&両脇を端処理し、縫い合わせる
- ④首回り・アームホールを端処理して1cm折り上げる
- ⑤裾を端処理して3cm折り上げてミシンでたたきつける

※伸縮性のない素材で制作する際は首回り縫い代を

裾の縫い代

# DRCOS

SITE <http://dr-cos.com>

MAIL [info@dr-cos.com](mailto:info@dr-cos.com)

Twitter [https://twitter.com/@drcos\\_com](https://twitter.com/@drcos_com)

facebook <https://www.facebook.com/drcoscom>



コンシールファスナーの取付は  
<http://dr-cos.com/kt-12boxpleatskirt2.html>  
こちらを参照してください



貼り合せ線 DA



伸び止めテープの使い方は  
<http://dr-cos.com/kt-nobidome.html>  
こちらを参照してください

ファスナーを取付ける前に伸び止めテープを貼る

さい  
線 B III  
t-sh  
さい  
コム  
B III



ダーツは中心に向かって倒す

ダーツ



ダーツの縫い方は  
<http://dr-cos.com/kt-darts.html>  
こちらを参照してください

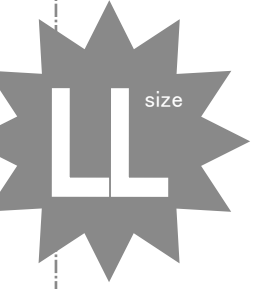
貼り合せ線 DB

貼り合せ線 B IV

貼り合せ線 DB

貼り合せ線 CⅢ

貼り合せ線 CⅣ



ワンピーススカート  
後身頃  
2枚



仕付け位置

縫い止まり位置



貼り合せ線 DC

地の目

縫い代1cm

貼り合せ線 DC

の目



縫

を張る

アイロンで割り、ファスナーを取付ける

い合わせ、アイロンで縫い代を割る

cm折りこんでミシンでたたく

でたたく

D III

回り際アームホール用の見返しを別途製作してください。

貼り合せ線 DC

貼り合せ線 D IV

縫い代は2cm