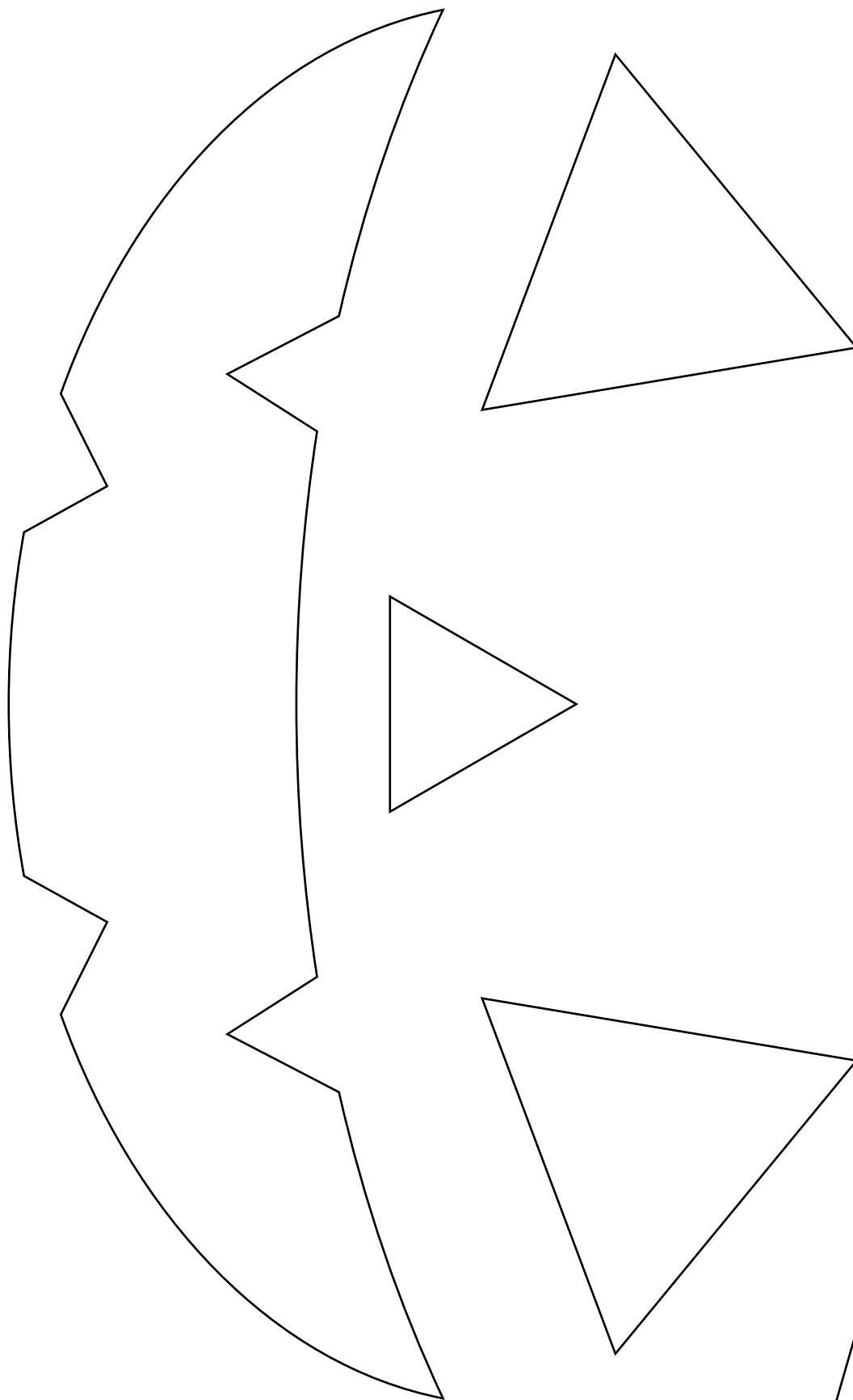


でいあこすのトップページへ  
無料型紙ページへ  
ハロウィンポンチョのページへ



貼り合せ線 A I

貼り合せ線 AA

貼り合せ線 AA

縫い代 1cm

貼り合せ線 BI

anchoco-c140.html

貼り合せ線 AB

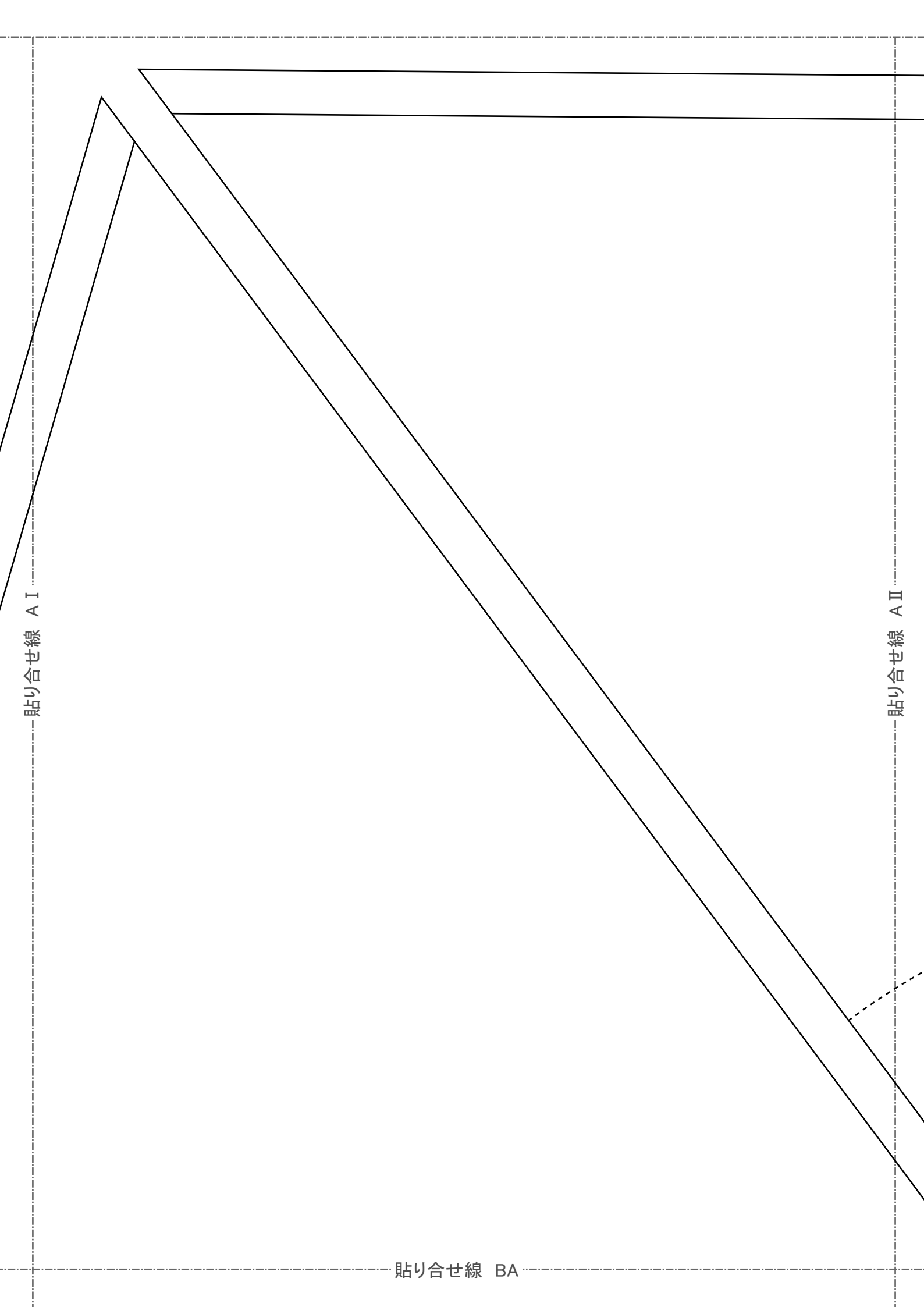
貼り合せ線 AB

facebook <https://www.facebook.com/drcos.com>  
Twitter <https://twitter.com/drcos.com>  
MAIL [info@drcos.com](mailto:info@drcos.com)  
SITE <http://drcos.com>

**DRCOS**

貼り合せ線 CI

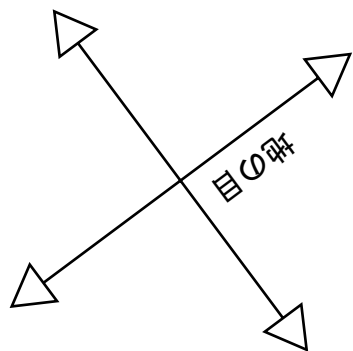
貼り合せ線 AC



貼り合せ線 A I

貼り合せ線 A II

貼り合せ線 BA



貼り合せ線 BI



ハロウイン、ホリデイの作り方  
 無駄の少ない裁断方法  
 参考数値は  
<http://dr-cos.com/fp-hallowenponcho>  
 はこちらのウェブサイトを参照してください

と置かれる方は  
[kt-symmetry.html](http://kt-symmetry.html)  
 をご覧ください。



貼り合せ線 BII

ハロウイン、  
 後身頃

貼り合せ線 BB

子ども服  
キッズウェア

140  
size

Children's

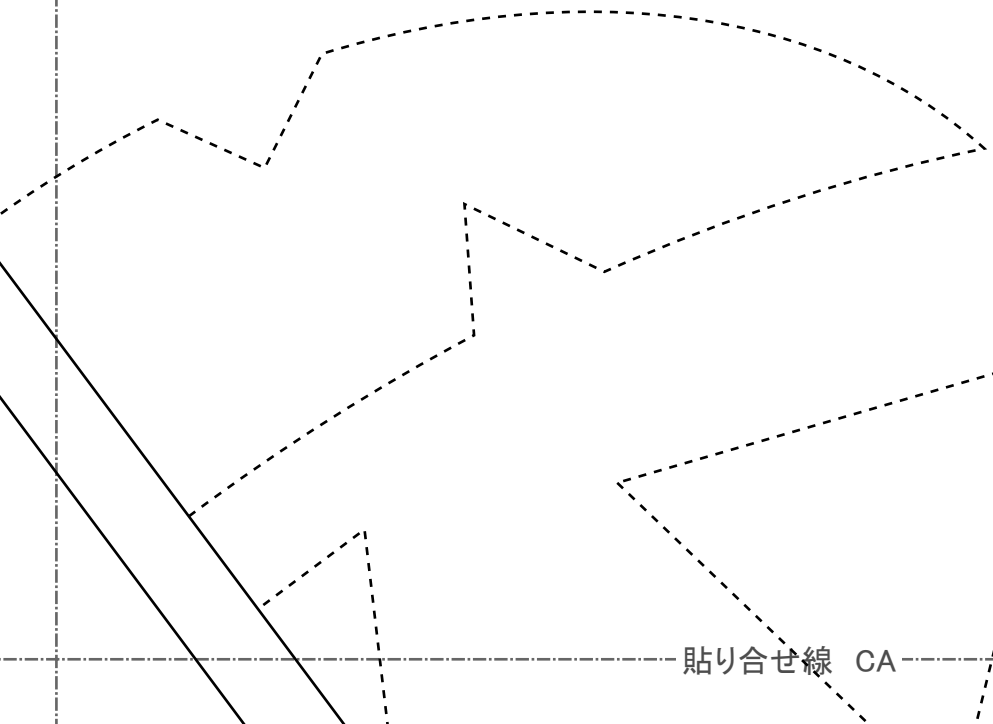
貼り合せ線 CI

貼り合せ線 CII

貼り合せ線 BC

貼り合せ線 A II

貼り合せ線 A III



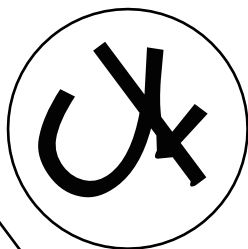
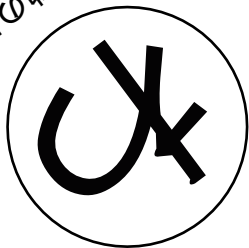
貼り合せ線 CA

ツヤツクランタン模様取付位

貼り合せ線 CA

模様取付位置

こちらを参照してください  
http://dr-cos.com/kt-symme  
【目のマーク】



貼り合せ線 B II

貼り合せ線 B III

貼り合せ線 CB

Chin



Child

貼り合せ線 CB

貼り合せ線 C II

カラー重なり位置

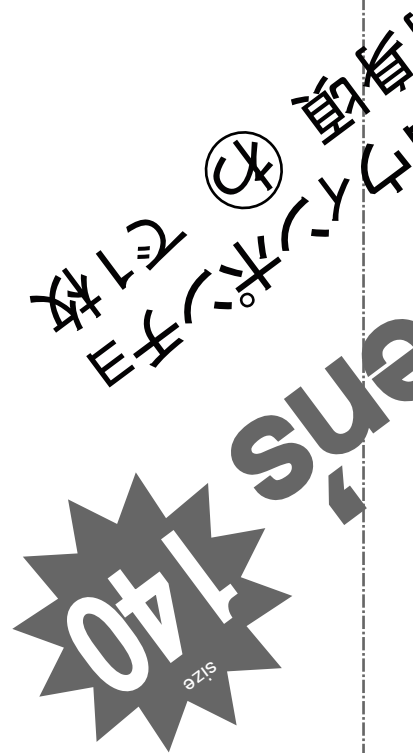
貼り合せ線 C III

貼り合せ線 CC

縫い代1cm

貼り合せ線 AⅢ

貼り合せ線 AⅣ



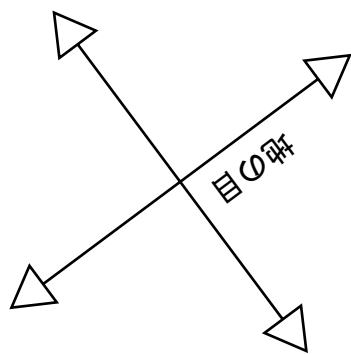
貼り合せ線 DA

貼り合せ線 DA

貼り合せ線 BⅢ

貼り合せ線 BⅣ

カー重なり位置



貼り合せ線 DB

貼り合せ線 CⅢ

貼り合せ線 CⅣ

こちらのジャックランタン模様は  
トップハットⅡ(コミカライズ)にお使いください

**DRCOS**  
SITE <http://dr-cos.com>  
MAIL [info@dr-cos.com](mailto:info@dr-cos.com)  
Twitter <https://twitter.com/dr-cos.com>  
Facebook <https://www.facebook.com/@dr-cos.com>

SS

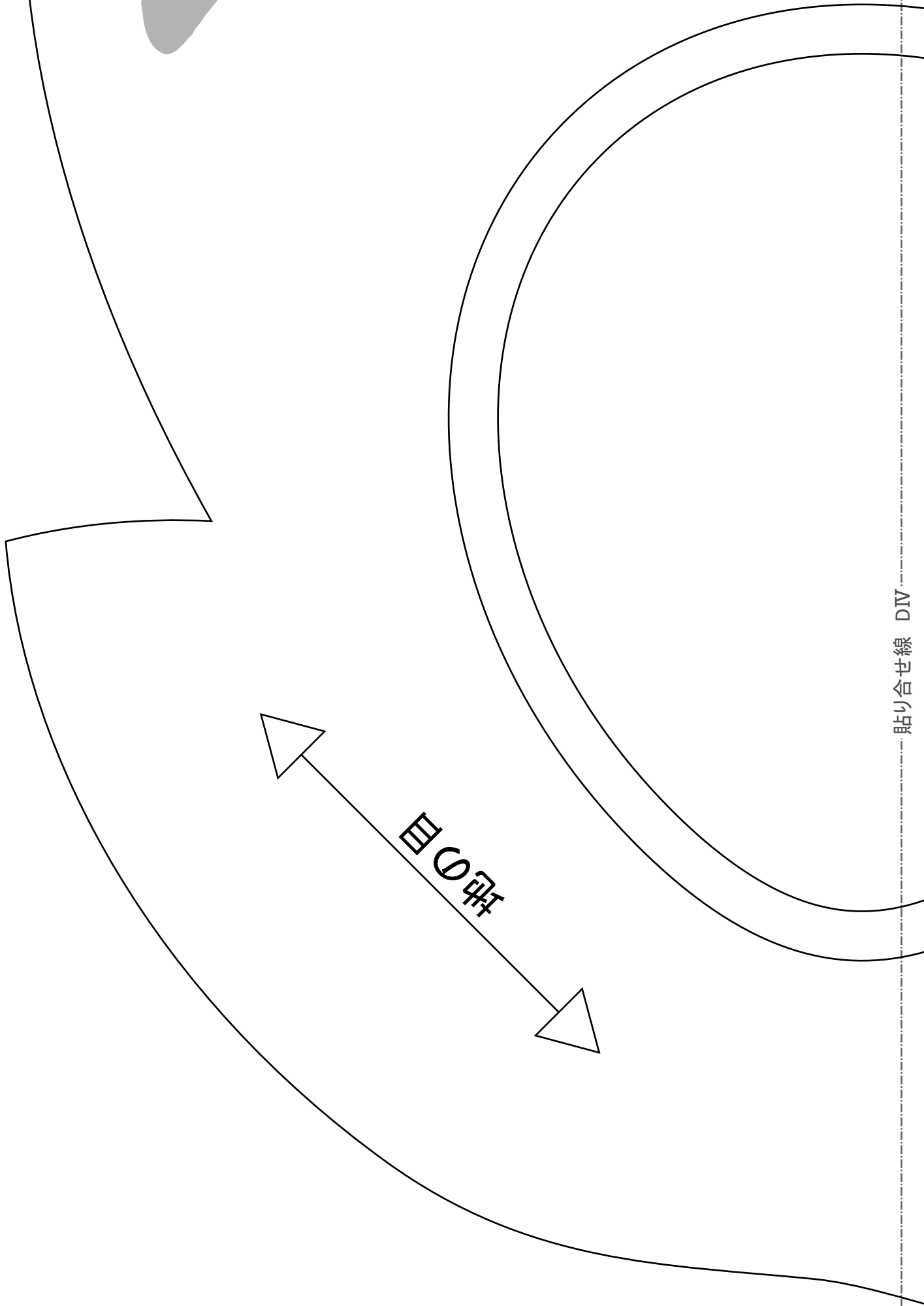
貼り合せ線 DC

貼り合せ線 DIII

貼り合せ線 DIV

目印

貼り合せ線 DD



貼り合せ線 AV

貼り合せ線 AV

児童館  
入口

Children's

貼り合せ線 EA

貼り合せ線 EA

貼り合せ線 BIV

**DRCOS**  
SITE <http://dt-cos.com>  
MAIL [info@dt-cos.com](mailto:info@dt-cos.com)  
Twitter <https://twitter.com/dt-cos.com>  
Facebook <https://www.facebook.com/drcos.com>

貼り合せ線 BV

貼り合せ線 EB

貼り合せ線 CIV  
はくたい

貼り合せ線 CV

Children's **140**  
size

Children's **140**  
size



貼合せ線 EC

Children's

貼合せ線 DIV

縫い代1cm

ハロウインホリック  
カード1枚

貼合せ線 DV

貼合せ線 ED

# DRCOS

SITE <http://dr-cos.com>

MAIL [info@dr-cos.com](mailto:info@dr-cos.com)

Twitter [https://twitter.com/@drcos\\_com](https://twitter.com/@drcos_com)

facebook <https://www.facebook.com/drcoscom>

縫い代1cm

地の目

貼り合せ線 CV

貼り合せ線 CVI

ハロウィンポンチョ  
見返し1枚  
接着芯1枚