

貼り合せ線 AA

でいあこすのトップページへ  
無料型紙ページへ  
フレアスカートの型紙&作り方ページへ

貼り合せ線 BI

貼り合せ線 AB

貼り合せ線 AB

貼り合せ線 CI

貼り合せ線 AC

貼り合せ線 BA

縫い代1cm

端処理の仕方は  
<http://dr-cos.com/kt-hashisyori.html>  
こちらを参照してください



貼り合せ線 BI

貼り合せ線 BI

裾部分の処理は  
<http://dr-cos.com/kt-12boxpleatskirt3.html>  
こちらを参照してください



貼り合せ線 BB

貼り合せ線 BB

貼り合せ線 CI

貼り合せ線 CII

貼り合せ線 BC

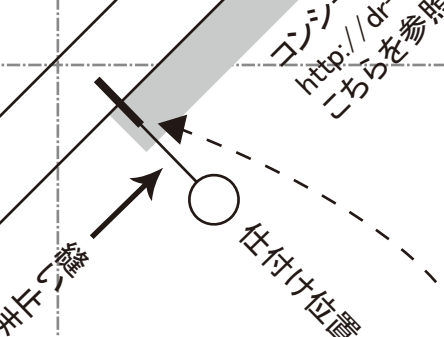
コンシールファスナーの取付は  
<http://dr-cos.com/kt-12boxpleatskirt2.html>  
こちらを参照してください



ファスナーを取り付ける前に伸び止めテープを貼る

伸び止めテープの使い方は  
<http://dr-cos.com/kt-nobidome.html>  
こちらを参照してください





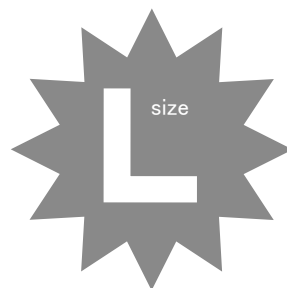
印で仕付けをして下さい



切り仕付けの仕方は

<http://dr-cos.com/kt-shituke.html>

こちらを参照してください



## フレアスカート 前後共通身頃

②で2枚

### 工程順

- ①両脇を端処理、伸び止テープを縫い止まりまで張る
- ②縫い合わせ、アイロンで縫い代を割る
- ③裾を端処理して、1cm織上げ、ミシンで縫いとめる
- ④ファスナーを取り付ける
- ⑤ベルトを取り付ける

貼り合せ線 CB

スカートの裾は本来なら 2cm 程の縫い代を付けるのですが、  
生地を詰めるロックミシンなどが無い場合は  
アイロンでたたみ難いので 1cm にしてあります

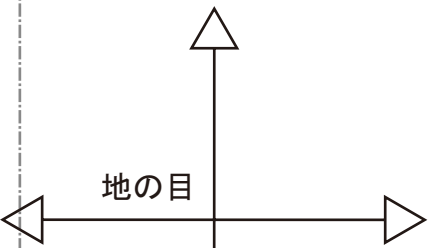
貼り合せ線 C II

貼り合せ線 C III

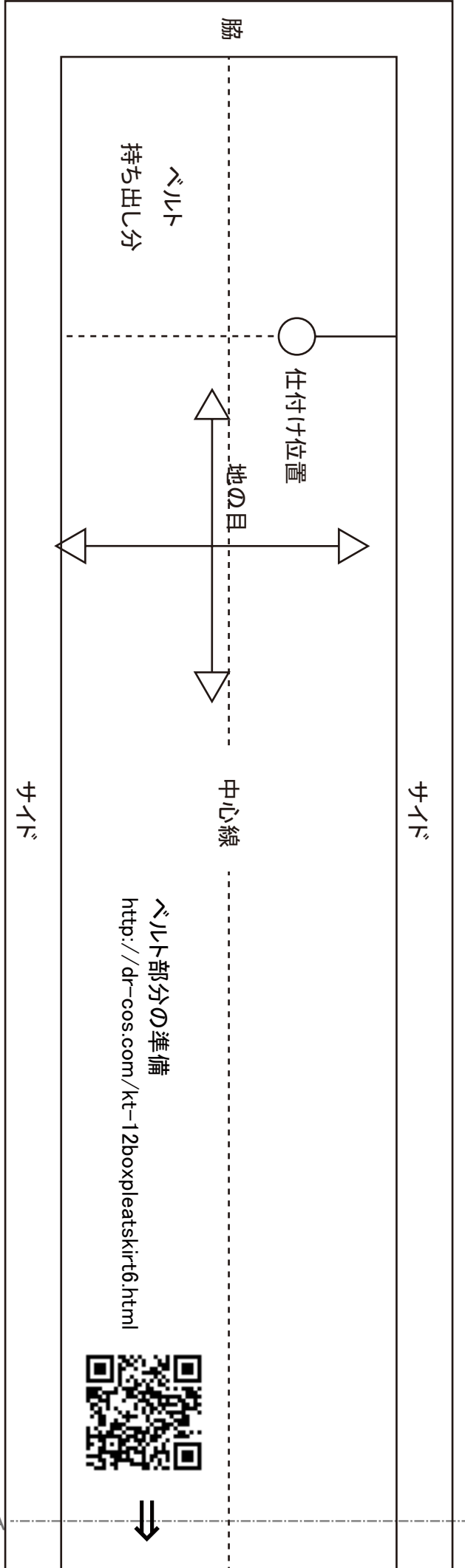
貼り合せ線 CC

貼り合せ線 AⅢ

貼り合せ線 AⅣ



地の目は縦に取れない生地幅の際まで線 DA  
横向きに統一してとる





# ワンピーススカート ベルト 1枚 接着芯 (薄手) 1枚

⇒  
ベルトの縫い付け方  
<http://dr-cos.com/kt-12boxpleatskirt7.html>



ホックの付け方①「鉤(カギ)」編  
<http://dr-cos.com/kt-hook.html>  
ホックの付け方②「輪」編  
<http://dr-cos.com/kt-hook2.html>



スナップ  
<http://d>

地の目は縦に取れない生地幅の際まで線  
横向きに統一してとる



㊦と【地の目】て何?と思われる方は  
<http://dr-cos.com/kt-symmetry.html>  
こちらを参照してください



# DRCOS

SITE <http://dr-cos.com>  
 MAIL [info@dr-cos.com](mailto:info@dr-cos.com)  
 Twitter [https://twitter.com/@drcos\\_com](https://twitter.com/@drcos_com)  
 facebook <https://www.facebook.com/drcoscom>

丈40cmカットライン

丈45cmカットライン

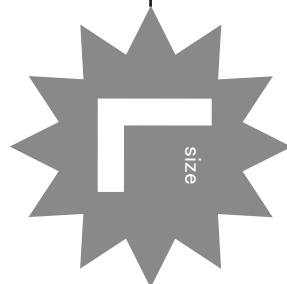
丈50cmカットライン

丈55cmカットライン

丈60cm

貼り合せ線 CⅢ

スナップボタンの付け方  
<http://dr-cos.com/kt-snap.html>



**DRCOS**  
 SITE <http://dr-cos.com>  
 MAIL [info@dr-cos.com](mailto:info@dr-cos.com)  
 Twitter [https://twitter.com/@drcos\\_com](https://twitter.com/@drcos_com)  
 facebook <https://www.facebook.com/drcoscom>

脇

貼り合せ線 CⅣ