

でいあこすのトップページへ
無料型紙ページへ
フレアスカートの型紙&作り方ページへ

貼り合せ線 AA

貼り合せ線 AI

貼り合せ線 AA

貼り合せ線 B I

丈55cm

丈51cmカッタライン

丈47cmカッタライン

丈43cmカッタライン

丈39cmカッタライン

貼り合せ線 AB

貼り合せ線 A I

貼り合せ線 A II

http://
こちらを

糖部分の処理は
こちらを参照してください
<http://dr-cos.com/Kt-12box/eatski/r3.html>



貼り合せ線 BA

前後共通身頃

① わ で2枚

工程順

- ①両脇を端処理、伸び止テープを縫い止まりまで張る
- ②縫い合わせ、アイロンで縫い代を割る
- ③裾を端処理して、1cm 織上げ、ミシンで縫いとめる
- ④フラスナーを取り付ける
- ⑤ベルトを取り付ける

貼り合せ線 BA

スカーフの裾は本来なら2cm 程の縫い代を付けるのですが、生地を詰めるロッキングなどが無い場合はアイロンでたたみ難いので1cm にしてあります



丈39cmカッタライン

貼 線社台の明 BI

貼り合せ線 BB

貼り合せ線 A II

貼り合せ線 A II

端処理の仕方は
<http://dr-cos.com/kt-hashisyori.html>
こちらを参照してください

縫い代1cm



縫い代1cm
貼り合せ線

ファスナーを取り付ける前に伸び
ファスナーの取付は
http://dr-cos.com/kt-12boxpleatskirt2.html
こちらを参照してください



伸下5
貼り合せ線

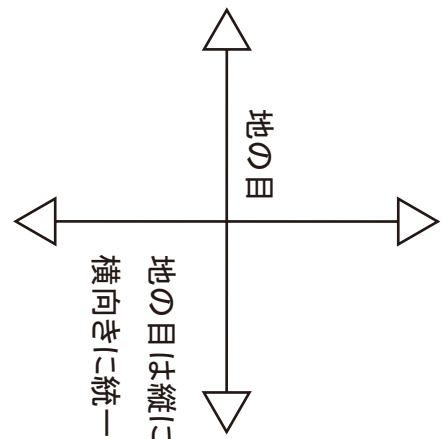
仕付け位置

印で仕付けをして下さい

切り仕付けの仕方は

<http://dr-cos.com/kt-shituke.html>

こちらを参照してください



地の目は縦に取れない生地幅の際は
横向きに統一してとる

④と【地の目】で何？と思われる方は

<http://dr-cos.com/kt-symmetry.html>

こちらを参照してください

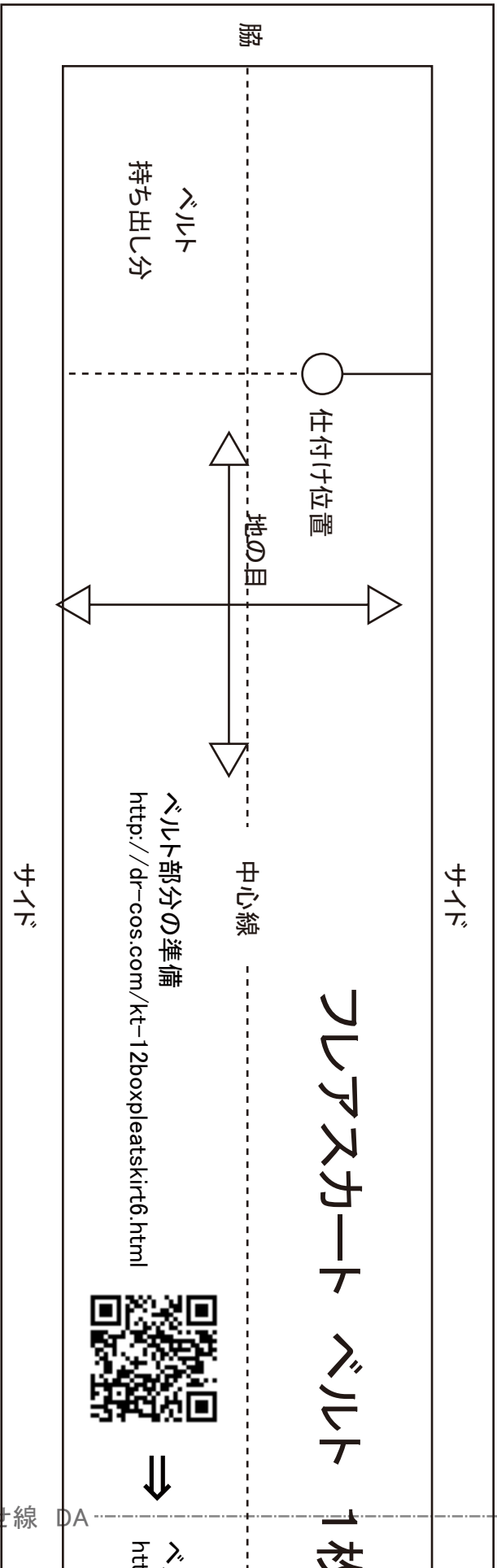
Children's 140

size

フレアスカート

貼り合せ線 B Ⅱ





1枚 接着芯 (薄手) 1枚

Children's **140**
size

ペルトの縫い付け方
<http://dr-cos.com/kt-12boxpleatskirt7.html>



ホックの付け方①「鉤(カギ)」編
<http://dr-cos.com/kt-hook.html>
ホックの付け方②「輪」編
<http://dr-cos.com/kt-hook2.html>



スナップホック
<http://dr-c>

貼り合せ線 DA

貼り合せ線 DB



伸び止めテープを貼る
伸び止めテープの使い方は
<http://dr-cos.com/kt-nobidome.html>
こちらを参照してください



勝

DRCOS

SITE <http://dr-cos.com>

MAIL info@dr-cos.com

Twitter <https://twitter.com/@drcos.com>

facebook <https://www.facebook.com/drcos.com>



ネットポタタンの付け方
<http://dr-cos.com/kt-snap.html>