

貼り合せ線 AA

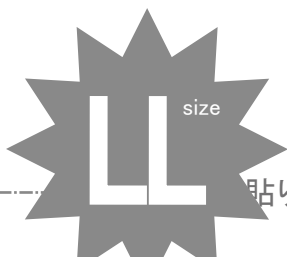
貼り合せ線 AI

㊦と【地の目】て何?と思われる方は
<http://dr-cos.com/kt-symmetry.html>
こちらを参照してください



貼り合せ線 AB

貼り合せ線 CI



貼り合せ線 AC

貼り合せ線 AC

コルセットスカートⅡ(円形)

前身頃 **わ** で1枚

裏地 **わ** で1枚

接着芯 **わ** で1枚

わ



DRCOS

SITE <http://dr-cos.com>
MAIL info@dr-cos.com
Twitter https://twitter.com/@drcos_com
facebook <https://www.facebook.com/drcoscom>

縫い代1cm

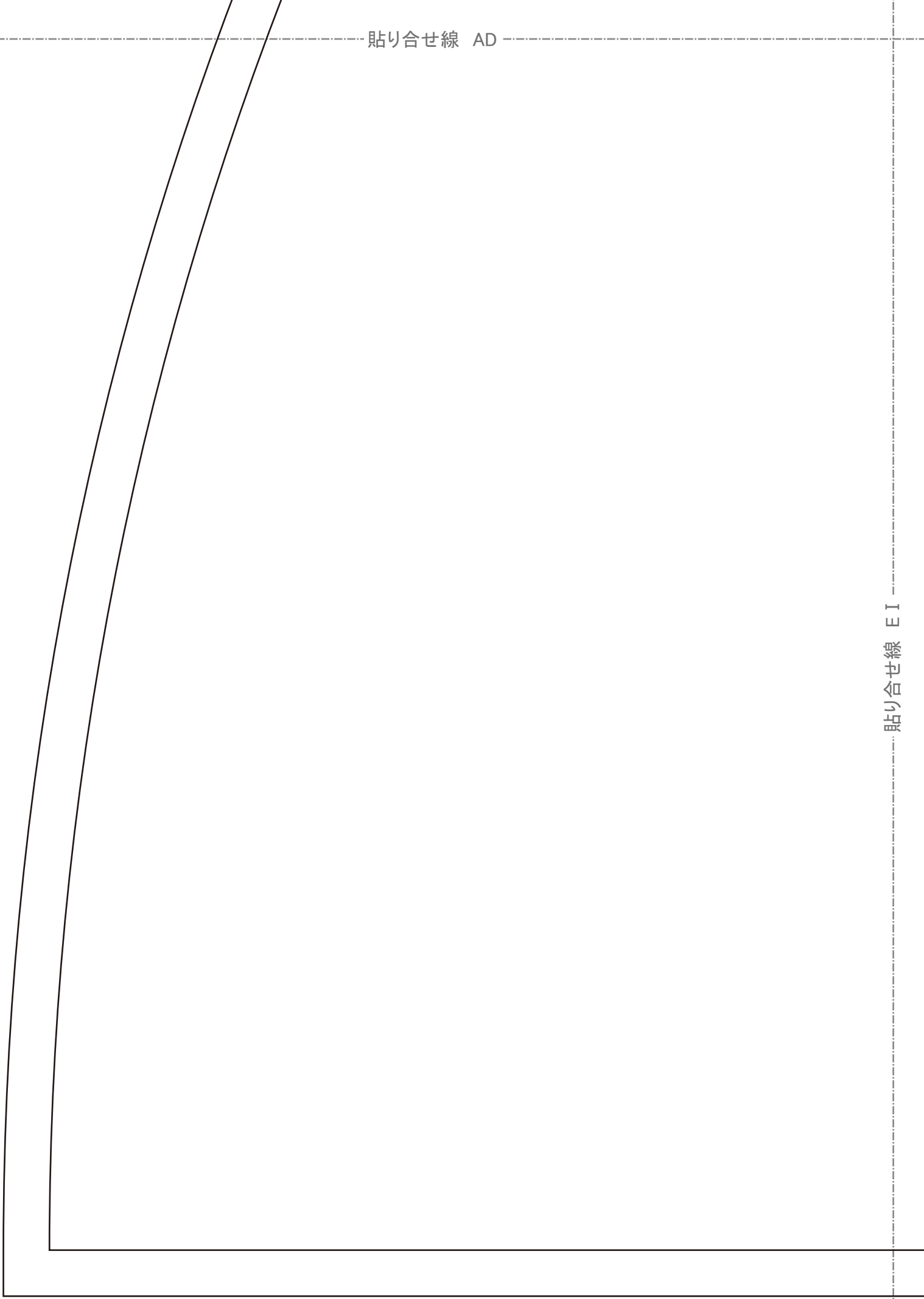
貼り合せ線 DI

貼り合せ線 AD

貼り合せ線 AD

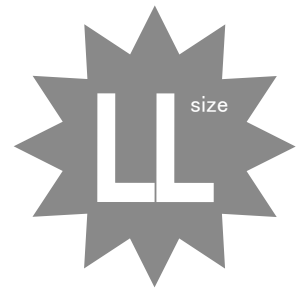
貼り合せ線 EI

貼り合せ線 AE



貼り合せ線 A I

貼り合せ線 A II



貼り合せ線 BA

コルセットスカートⅡ(円形)

着丈: 100cm(41.3in)

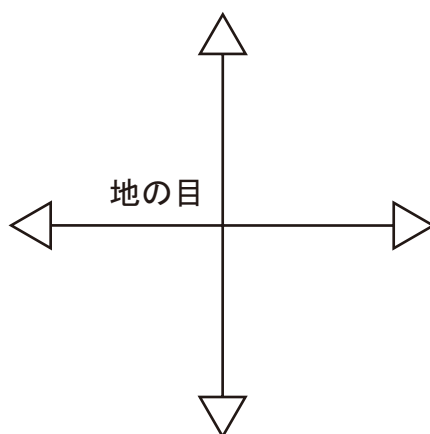
貼り合せ線 BA

コルセットスカートⅡ(円形)

前スカート(わ)で1枚

貼り合せ線 BI

貼り合せ線 BII



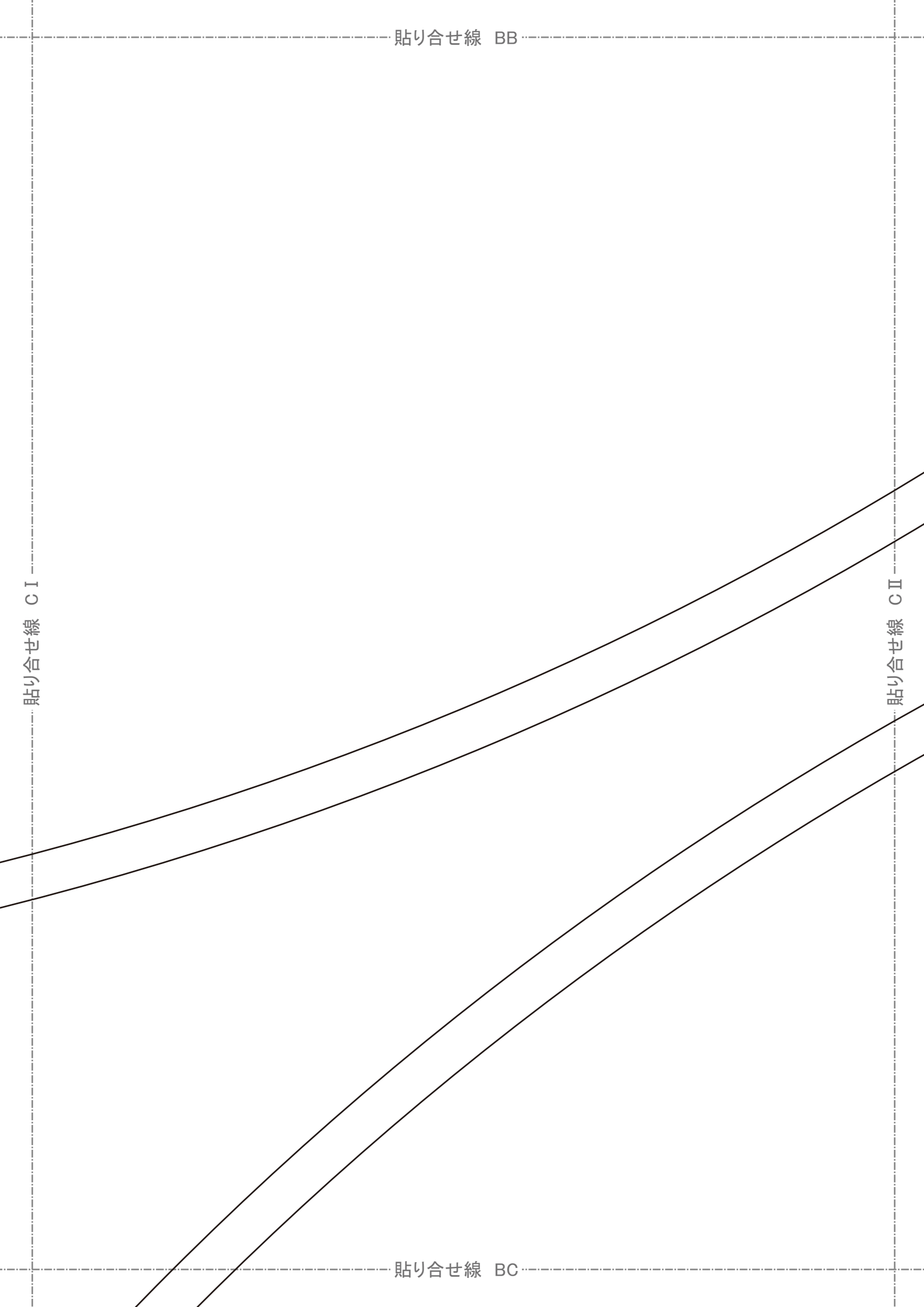
貼り合せ線 BB

貼り合せ線 BB

貼り合せ線 CI

貼り合せ線 CII

貼り合せ線 BC



貼り合せ線 BC

貼り合せ線 D I

貼り合せ線 D II

貼り合せ線 BD

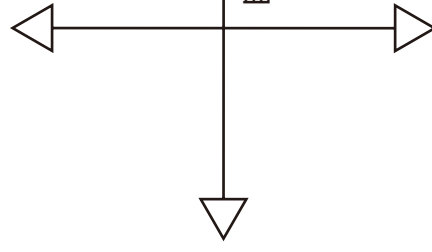


目の研

貼り合せ線 E I

貼り合せ線 E II

貼り合せ線 BD



地の目

貼り合せ線 BE

縫い代1cm

貼り合せ線 A II

貼り合せ線 A III

円形)

貼り合せ線 CA

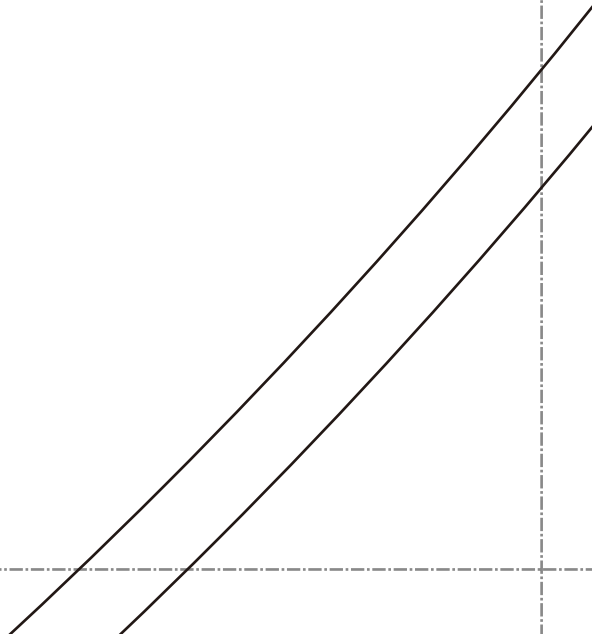
円形)
枚

貼り合せ線 CA

貼り合せ線 BⅡ

貼り合せ線 BⅢ

貼り合せ線 CB

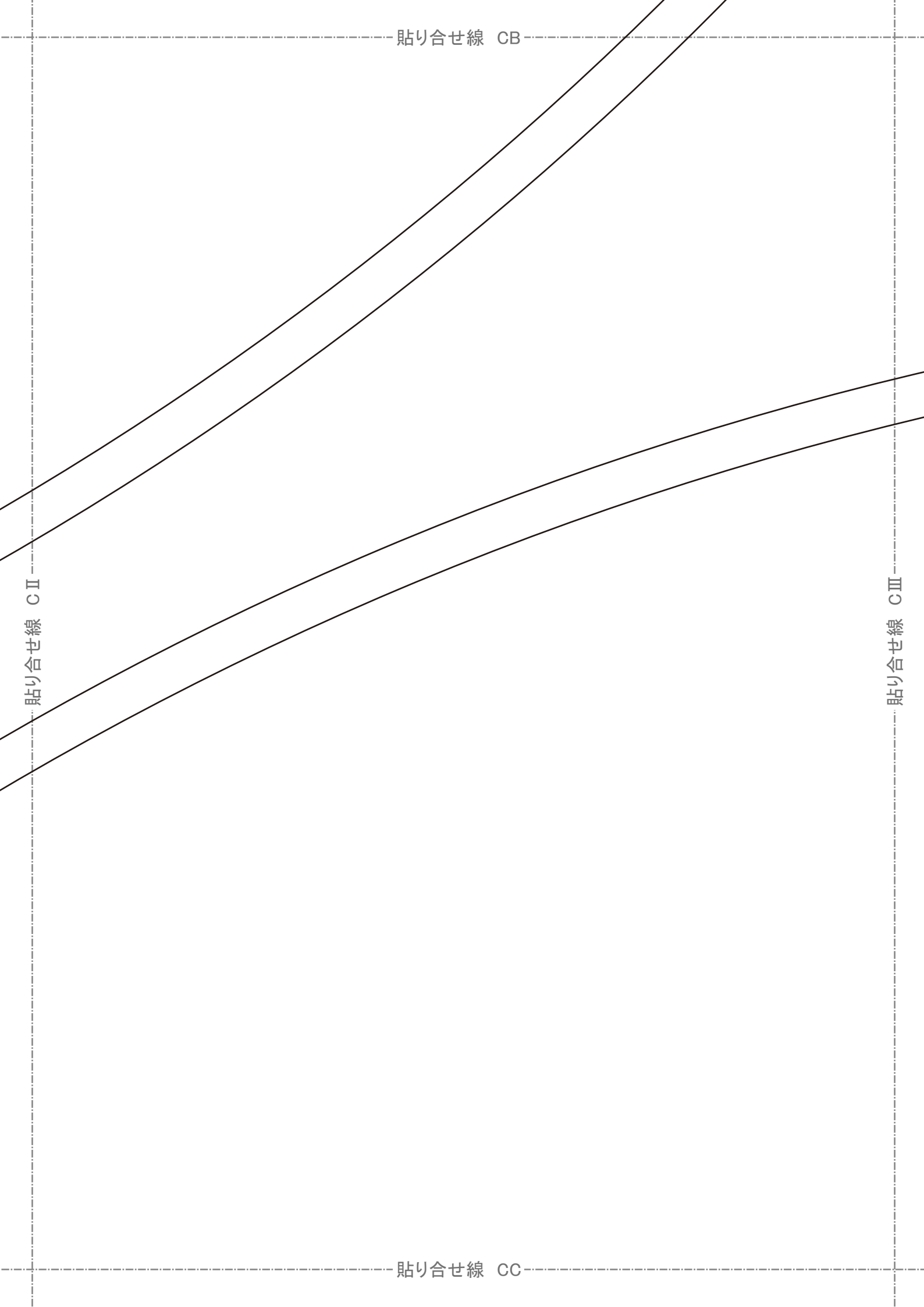


貼り合せ線 CB

貼り合せ線 CII

貼り合せ線 CIII

貼り合せ線 CC





コルセットスカートⅡ(円形) 後スカート 2枚

コルセットの作り方
無駄のない裁断方法
修正や加工の際の参考数値は
<http://dr-cos.com/fp-corsetskirt2-III.html>
こちらのページを参照してください



形)

貼り合せ線 CD

貼り合せ線 EII

貼り合せ線 EIII

仕付け位置



縫いどまり位置



貼り合せ線 CE

DRCOS

SITE <http://dr-cos.com>

MAIL info@dr-cos.com

Twitter https://twitter.com/@drcos_com

facebook <https://www.facebook.com/drcoscom>

貼り合せ線 AⅢ

貼り合せ線 AⅣ

貼り合せ線 DA

貼り合せ線 DA

貼り合せ線 BⅢ

貼り合せ線 BⅣ



コルセットスカートⅡ(円形)

後身頃横 2枚

裏地 2枚

接着芯 2枚



貼り合せ線 DB

DRCOS

SITE <http://dr-cos.com>

MAIL info@dr-cos.com

info@dr-cos.com

貼り合せ線 DB

DRCOS

SITE <http://dr-cos.com>
MAIL info@dr-cos.com
Twitter <https://twitter.com/@drcos.com>
facebook <https://www.facebook.com/drcoscom>

縫い代1cm

DRCOS
SITE <http://dr-cos.com>
MAIL info@dr-cos.com
Twitter <https://twitter.com/@drcos.com>
facebook <https://www.facebook.com/drcoscom>

貼り合せ線 CⅢ

貼り合せ線 CⅣ

貼り合せ線 DC

貼り合せ線 DC

貼り合せ線 DⅢ

縫い代 1 cm

貼り合せ線 DⅣ

貼り合せ線 DD

貼り合せ線 DD

貼り合せ線 EIII

貼り合せ線 EIV

貼り合せ線 DE

