

貼り合せ線



地の目

でいあごすのトツプペーヅィン  
無料型紙ペーヅィン  
ホツクスナリーツスカートの型紙 & 作り方ペーヅィン

貼り合せ線

貼り合せ線

貼り合せ線

貼り合せ線



わ  
1枚  
貼り合せ線

貼り合せ線

貼り合せ線

貼り合せ線



ダーツ

ダーツ

ダーツ

貼り合せ線

貼り合せ線

ステッチ

貼り合せ線



貼合せ線

貼合せ線

貼合せ線

貼合せ線

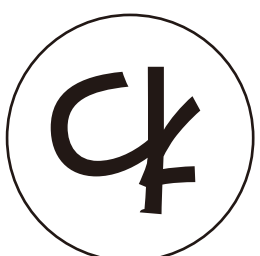


ステッチ

ダーツ

ダーツ

貼り合せ線



読み出し

貼り合せ線

読み出し

貼り合せ線

読み出し

貼り合せ線

貼り合せ線

縫みだし

縫み

貼り合せ線

縫み

ボックスリーツスカート

前身頃

わ

で1枚  
貼り合せ線

貼り合せ線

下

貼り合せ線

貼り合せ線

折り込み線

奥折り込み線

貼り合せ線

# ボックスプリーツスカート

貼り合せ線

貼り合せ線

折り込み中央合わせ船

奥折り込み線

折り込み線

貼り合せ線

貼り合せ線

貼り合せ線





貼り合せ線

線ミダシ拵

サシヨク

貼り合せ線

貼り合せ線

縮ミダシ拵 糊

チヨウヨクミダシ拵

貼り合せ線

貼り合せ線

奥  
張り紙の折

兼張り紙の折

サビキム

貼り合せ線

貼り合せ線

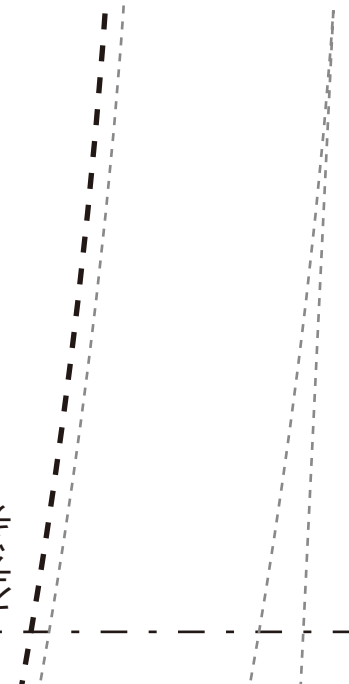
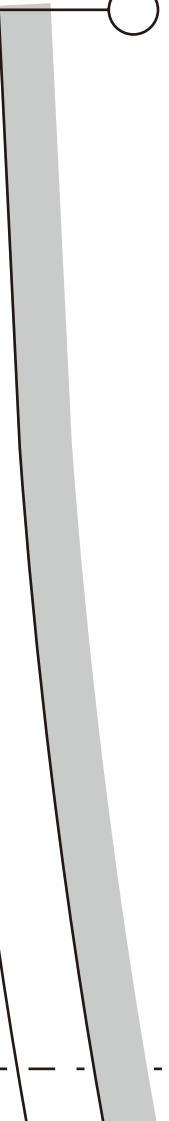
仕付け位置

張り紙の折

貼り合せ線

から

上



# 後身頃

## わ で1枚

### 工程順

※上下の縫い代部分を少し大きめに製作しているので  
打ち出して切り抜く前に、折り込み位置&ダーツを折り込んでから  
縫い代部分をカットしてもらったほうが正確です。

- ①ダーツを縫ってアイロンで倒す
- ②両脇を端処理、伸び止テープを縫い止まりまで張る
- ③前身頃と縫い合わせ、アイロンで縫い代を割る  
※履いた際にファスナーが左側に来るようにする
- ④裾を端処理して、1cm 織上げ、ミシンで縫いとめる
- ⑤折り込み線をアイロンで折り込む
- ⑥ファスナーを取り付ける
- ⑦ステッチ位置にステッチをかける

貼り合せ線

貼り合せ線

貼り合せ線

地の目



貼り合せ線

DRCOS

貼り合せ線

マ

ミュータ

貼り合せ線

ミュータ

ミュータ

貼り合せ線

脇

ベルト  
持ち出し分

○ 仕付け位置

中心線

サイド

サイド

①接着芯を張る

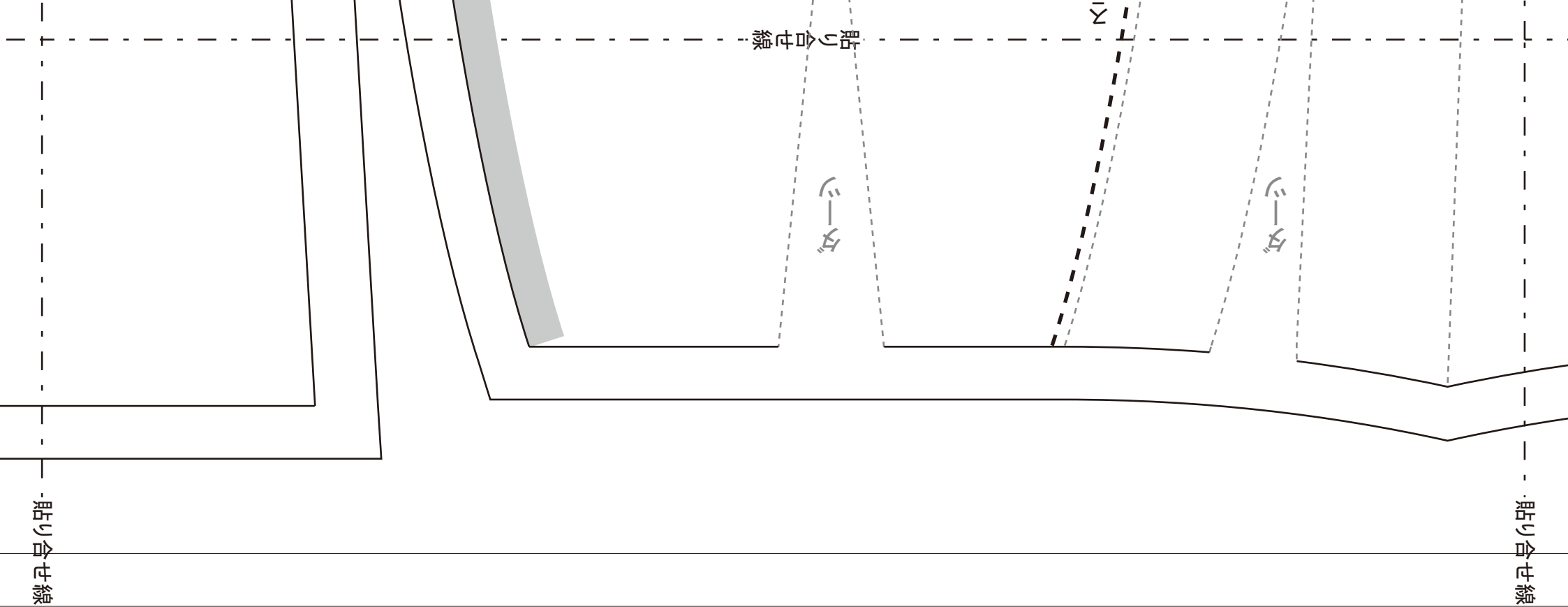
②サイドを折リアイロ

貼り合せ線

ホ

# ボックスプリントスカート ベルト 1枚 接着芯 1枚

アイロンをかける ③中心線で折る (片側を出す感じで) ④脇を縫ってひっくり返す ⑤仕付け位置からスカートに



⑥ファスナーを取り付ける

⑦ステッチ位置にステッチをかける

⑧ベルトを取り付ける

貼合せ線

貼合せ線

⑥ホックを取り付けて完成  
⑤縫いとめる  
④トに合わせて縫い

脇



貼合せ線

貼合せ線

貼り合せ線

貼り合せ線



貼り合せ線

貼り合せ線