

でいあこすのトップページへ
無料型紙ページへ
ベルボトムの型紙&作り方ページへ

貼り合せ線 A I

貼り合せ線 AA

貼り合せ線 AA

貼り合せ線 BI

貼り合せ線 AB

貼り合せ線 AB

貼り合せ線 CI

貼り合せ線 AC

貼り合せ線 A I

貼り合せ線 A II

貼り合せ線 BA

貼り合せ線 BA

貼り合せ線 B I

貼り合せ線 B II

貼り合せ線 BB

工程順

- ①前後身頃両脇を端処理して縫い合わせアイロンで割る
- ②あき止まりから股下を縫い合わせ、端処理する
※股下は強度を上げるために2重に縫っておく
- ③持出しに接着芯を貼り、フラスナー片側を付けて、身頃に取付けける
- ④見返しに接着芯を貼り、外側を端処理する
- ⑤見返しを身頃に付けて、反対側のフラスナーを取付けける
- ⑥裾を端処理して折り返しミシンで叩く
- ⑦ズボンにベルトを取付けける

貼り合せ線 AII

貼り合せ線 AII



貼り合せ線 CA

貼り合せ線 CA

貼り合せ線 BⅡ

貼り合せ線 BⅢ

貼り合せ線 CB



処理の仕方は
<http://dr-cos.com/kt-hashisyori.html>
 を参照してください

貼り合せ線 AⅢ

貼り合せ線 AⅣ

ベルボトム(2ダーツ)
前身頃
2枚



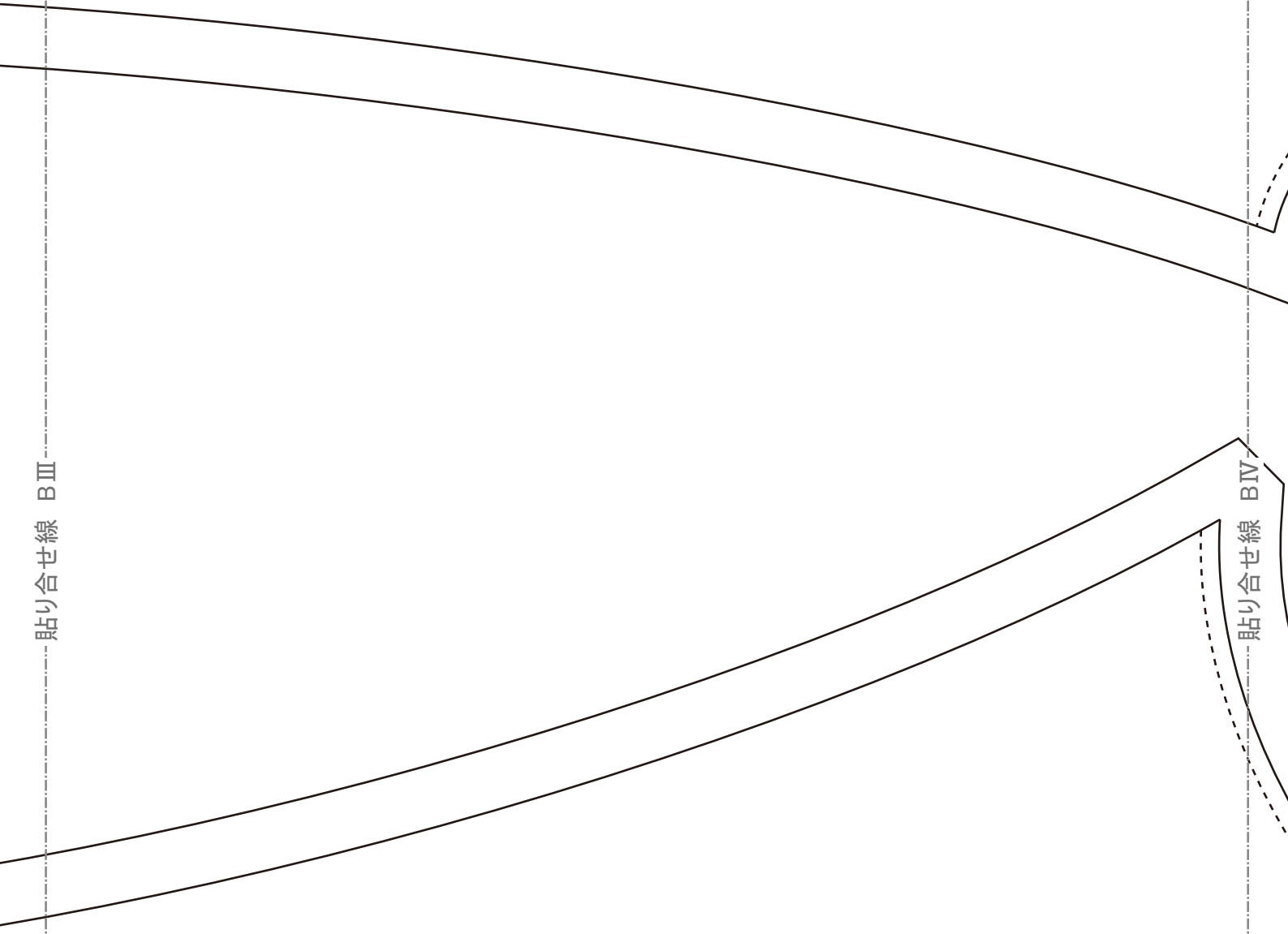
貼り合せ線 DA

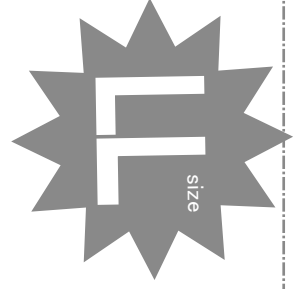
貼り合せ線 DA

貼り合せ線 BⅢ

貼り合せ線 BⅣ

貼り合せ線 DB





ベルボトム(2ダーツ)
後身頃
2枚

DRCOS

SITE <http://dr-cos.com>

MAIL info@dr-cos.com

T writer <https://twitter.com/@drcos.com>

facebook <https://www.facebook.com/drcoscom>

貼り合せ線 AV

印で仕付けをして下さい

切り仕付けの仕方は

<http://dr-cos.com/kt-shituke.html>

こちらを参照してください



あき止ま

貼り合せ線 EA

貼り合せ線 AV

貼り合せ線 EA



2重に縫う

持出し
3cm

目の
幅

貼り合せ線 BIV

貼り合せ線 BV

2重に縫う

縫い代 1cm

貼り合せ線 EB



ポケット位置



こちらを参照してください

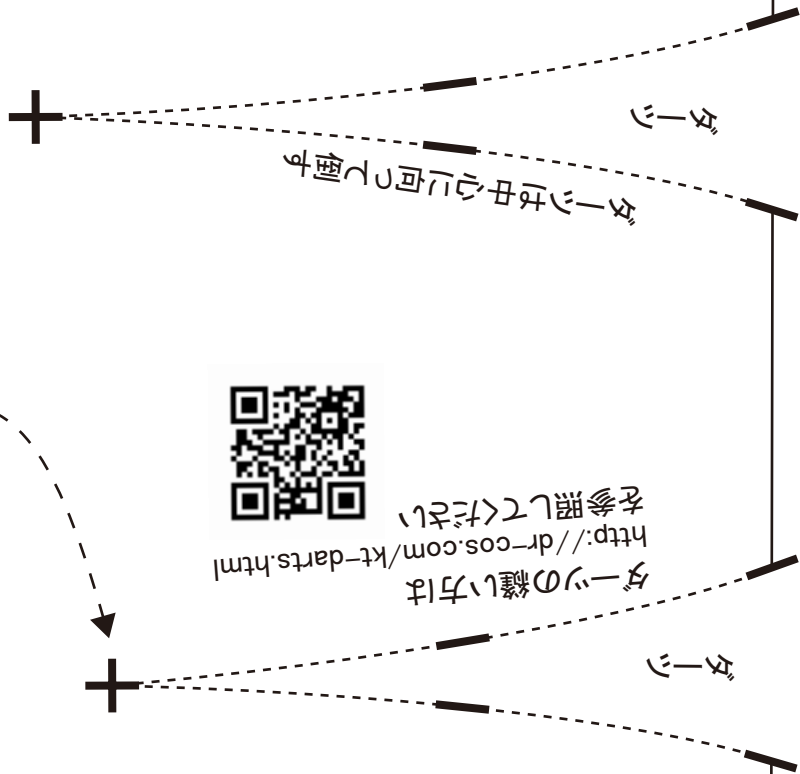
<http://dr-cos.com/kt-hakopocket.html>

DRCOS

貼り合せ線 AV

印で仕付けをして下さい

株式会社DRCOS

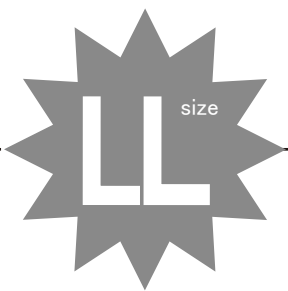


貼り合せ線 FA

貼り合せ線 AVI

貼り合せ線 FA

縫い代 1cm



ベルト音

<http://c>

貼り合せ線 BV

貼り合せ線 BVI

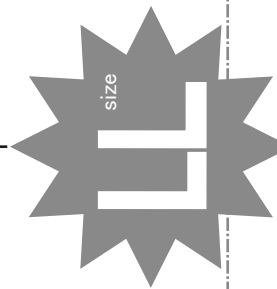
縫い代 1cm



地の目

SITE <http://dr-cos.com>
MAIL info@dr-cos.com
Twitter <https://twitter.com/dr-cos.com>
facebook <https://www.facebook.com/dr-cos.com>

DRCOS



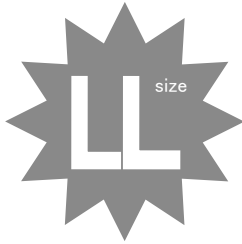
縫い

貼り合せ線 FB

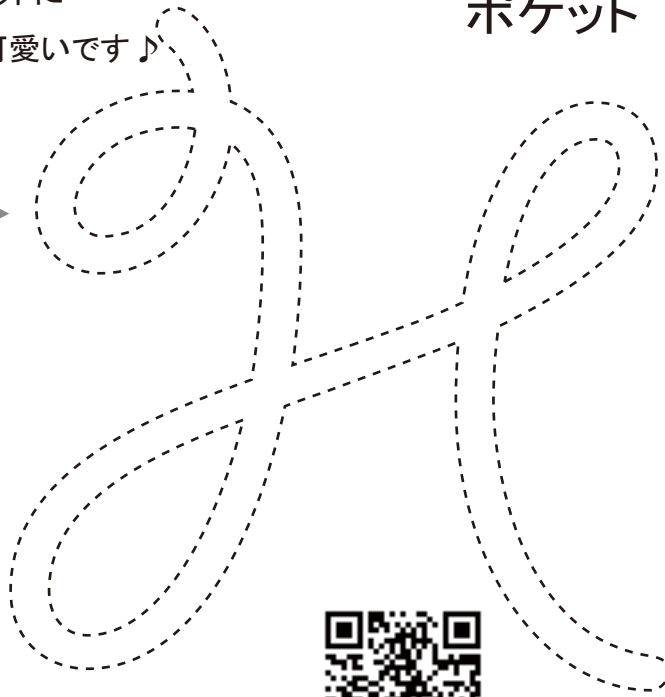
3つ折り線

刺繍などでポケットに飾りを付けると可愛いです♪

ベルボトム(2ダーツ)ポケット 2枚



SITE <http://dr-cos.com>
MAIL info@dr-cos.com
Twitter [@dricos.com](https://twitter.com/@dricos.com)
facebook <https://www.facebook.com/dr-cos.com>



刺繍の作り方は

<http://dr-cos.com/kt-embroidery.html>

こちらをご覧ください

縫い代 1cm

縫い代 1cm

ベルボトム(2ダーツ) ベルト 1枚 接着芯

ベルト部分の準備

<http://dr-cos.com/kt-12boxpleatskirt6.html>



ベルトの縫い付け方

<http://dr-cos.com/kt-12boxpleatskirt7.html>

貼り合せ線 BVI

貼り合せ線 BVI

ベルボトム
(2ダーツ)
持出し 1枚
接着芯 1枚



あき止まり

ーツ)
芯 1枚



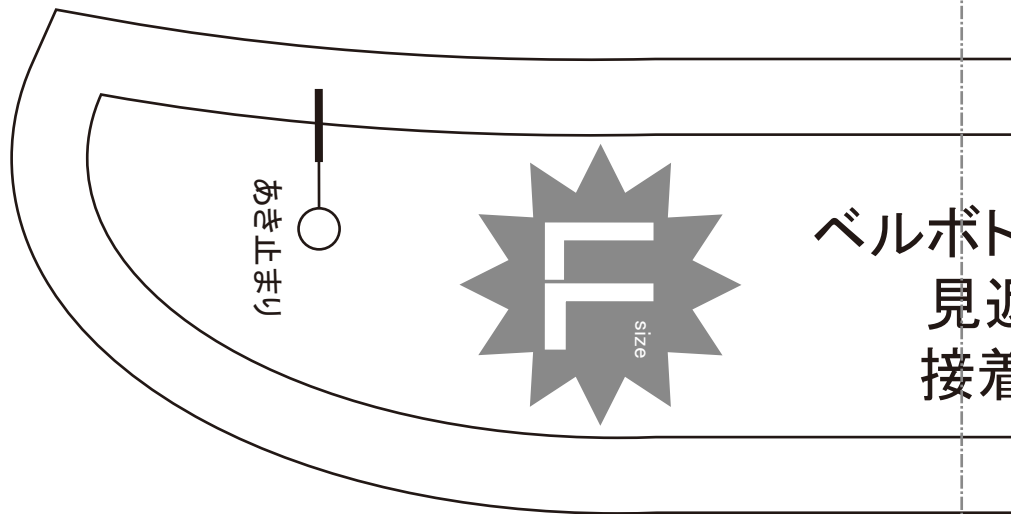
ホックの付け方①「鉤(カギ)」編
<http://dr-cos.com/kt-hook.html>
ホックの付け方②「輪」編
<http://dr-cos.com/kt-hook2.html>



tml

貼り合せ線 B VII

貼り合せ線 B VIII





DRCOS

SITE <http://dr-cos.com>

MAIL info@dr-cos.com

Twitter https://twitter.com/@drcos_com

facebook <https://www.facebook.com/drcoscom>

ロボットム(2ダーツ)

見返し 1枚

接着芯 1枚



DRCOS

SITE <http://dr-cos.com>

MAIL info@dr-cos.com

Twitter https://twitter.com/@drcos_com

facebook <https://www.facebook.com/drcoscom>

縫い代 1cm